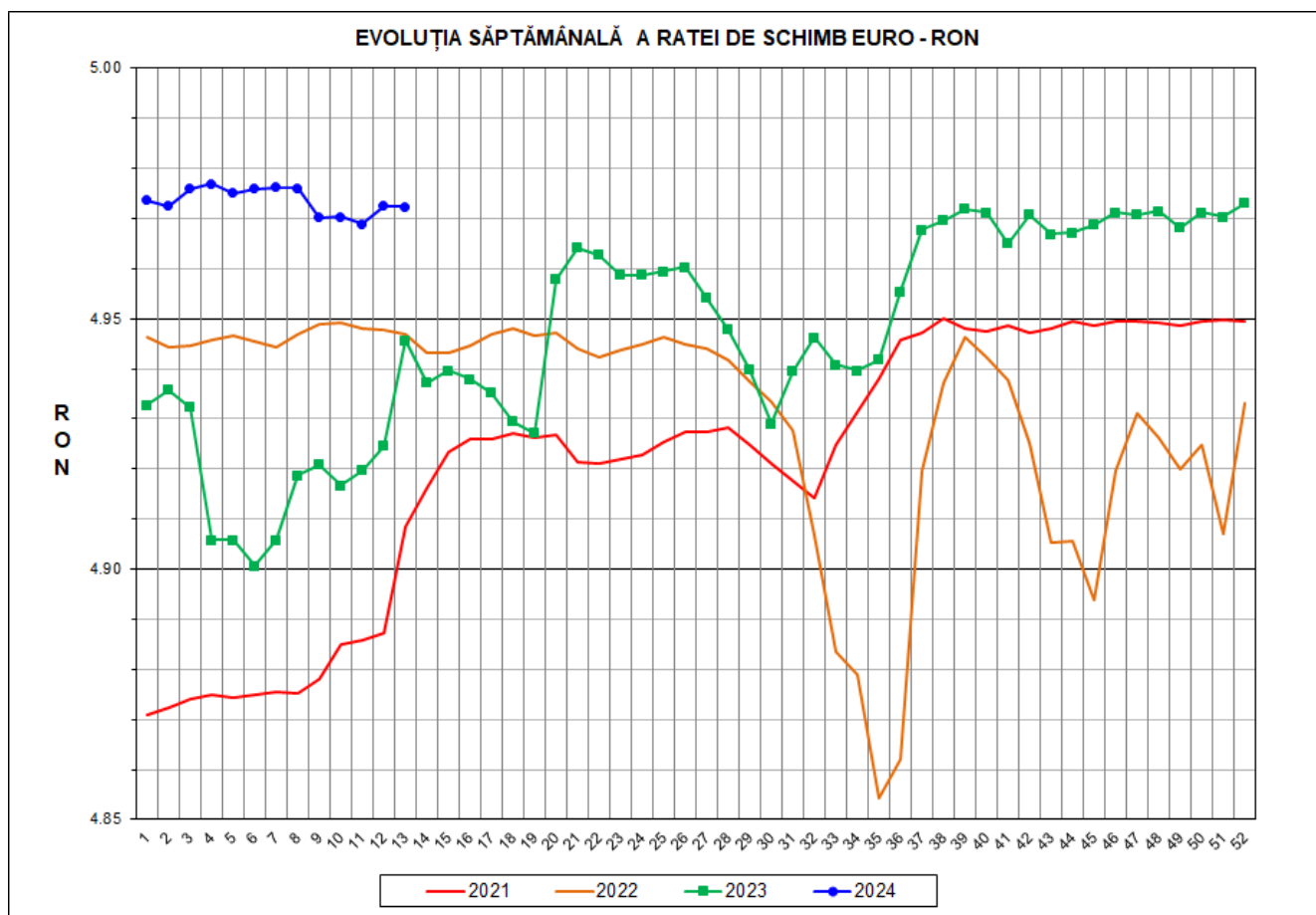




Prețul de piață al porcilor la intrarea în abator Săptămâna 13 (25 – 31 martie 2024)



RATA DE SCHIMB EURO - RON			
SĂPT 13/2024	VARIAȚIE		
	1 SĂPT	4 SĂPT	1 AN
1€ = 4.9724 RON	0.00%	0.04%	0.54%



**SITUAȚIA CARCASELOR DE PORCINE CLASIFICATE
ÎN FUNCȚIE DE PROVENIENȚA PORCILOR SACRIFICAȚI
IN SĂPTĂMÂNA 25 - 31 MARTIE 2024**

		NUMĂR CARCASE	% DIN TOTAL
PROVENIENȚĂ PORCI SACRIFICAȚI	TRANZACȚII COMERCIALE ÎNTRE ABATOARE ȘI FURNIZORI	36,477	70.33
	FERME PROPRII ALE ABATOARELOR	13,211	25.47
	CRESCUȚI ÎN NUMELE ABATOARELOR	73	0.14
	PRESTĂRI SERVICII	2,107	4.06
TOTAL CARCASE CLASIFICATE CU GREUTATEA CALDĂ 50 - 120 KG		51,868	100.00
DIN CARE DIN COMERȚ INTRACOMUNITAR		5,461	10.53

Situația porcilor proveniți din tranzacții comerciale
între abatoare și furnizori care fac obiectul raportării prețurilor
în săptămâna 25 - 31 martie 2024

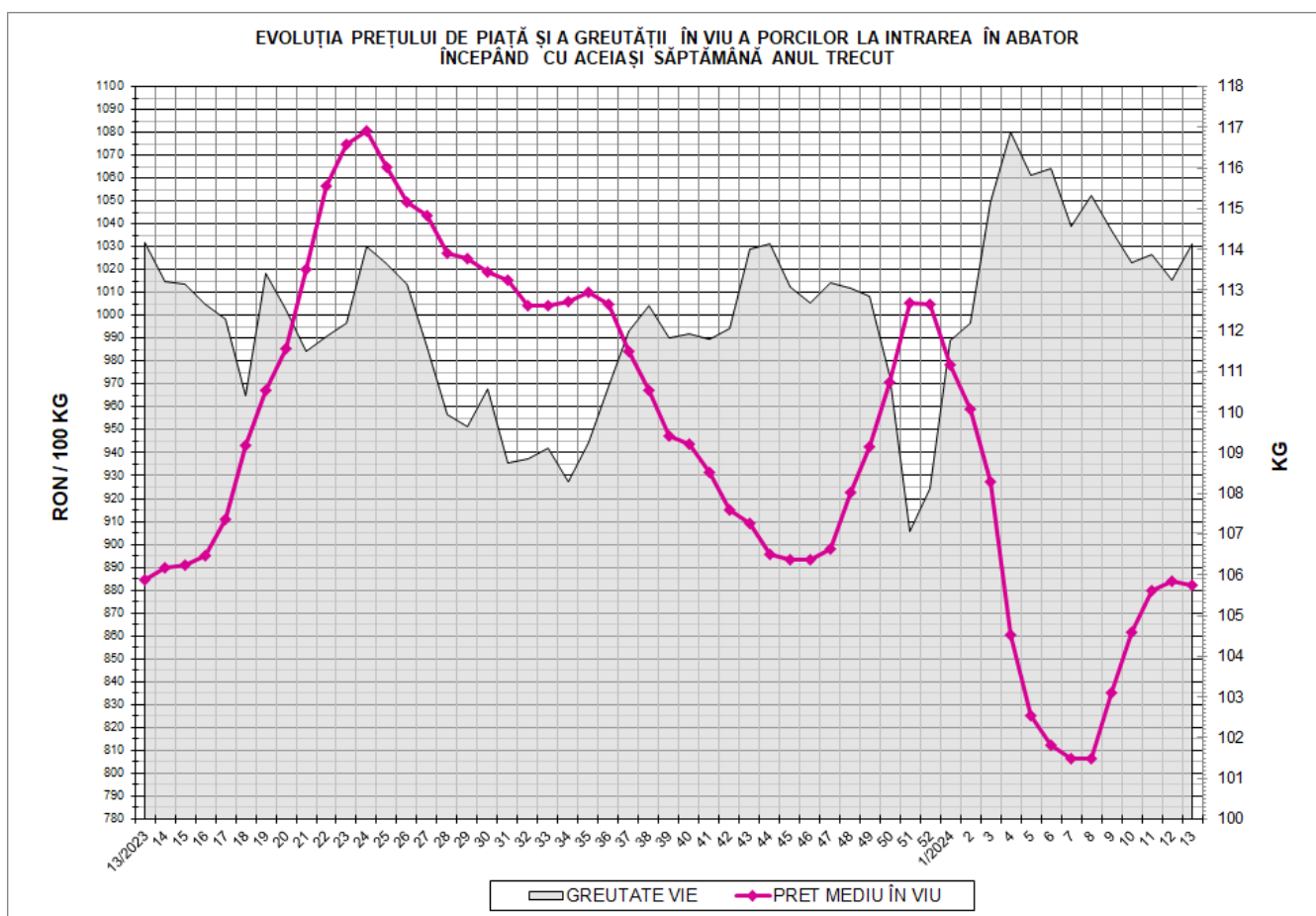
Tip preț la intrarea în abator		Carcase cu greutatea caldă 60 - 120 kg			
		SEUROP		d.c. S+E	
		nr	% din total carcase clasificate	nr	% din total carcase clasificate
În funcție de % carne macră corespunzător claselor de calitate (S, E, U, R, O, P)	în carcasă	0	0.0%	0	0.0%
	în viu	0	0.0%	0	0.0%
Forfetar în viu		36,212	69.8%	34,475	66.5%
Total		36,212	69.8%	34,475	66.5%

Carcase incluse în raportul național de prețuri pentru DG AGRI



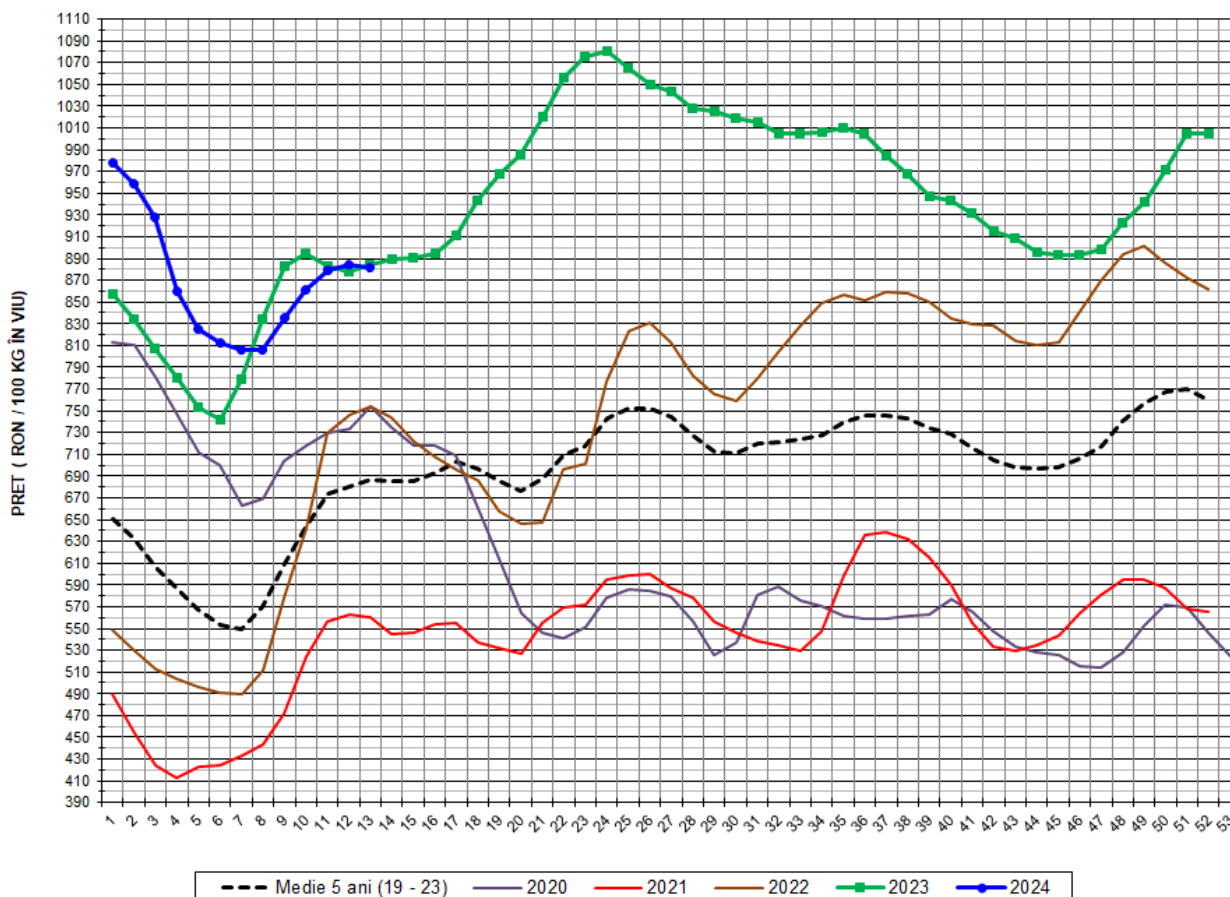
Prețul de piață al porcilor în săptămâna 25 - 31 martie 2024

Clasa	% carne macră	Număr porci	% din total porci	Procent mediu carne macră	Greutate medie (kg)		Preț mediu (RON / 100 kg)	
					vie	carcasă caldă - 2%	viu	carcasă caldă - 2%
S	≥ 60	22,305	61.60	62.3	112.1	85.8	885.68	1157.28
E	≥ 55 - < 60	12,170	33.61	58.2	116.8	89.7	877.09	1142.59
U	≥ 50 - < 55	1,599	4.42	53.3	121.5	93.6	876.63	1138.27
ROP	< 50	138	0.38	47.0	122.2	95.1	865.07	1111.84
TOTAL		36,212	100.00	60.5	114.1	87.5	882.22	1151.13





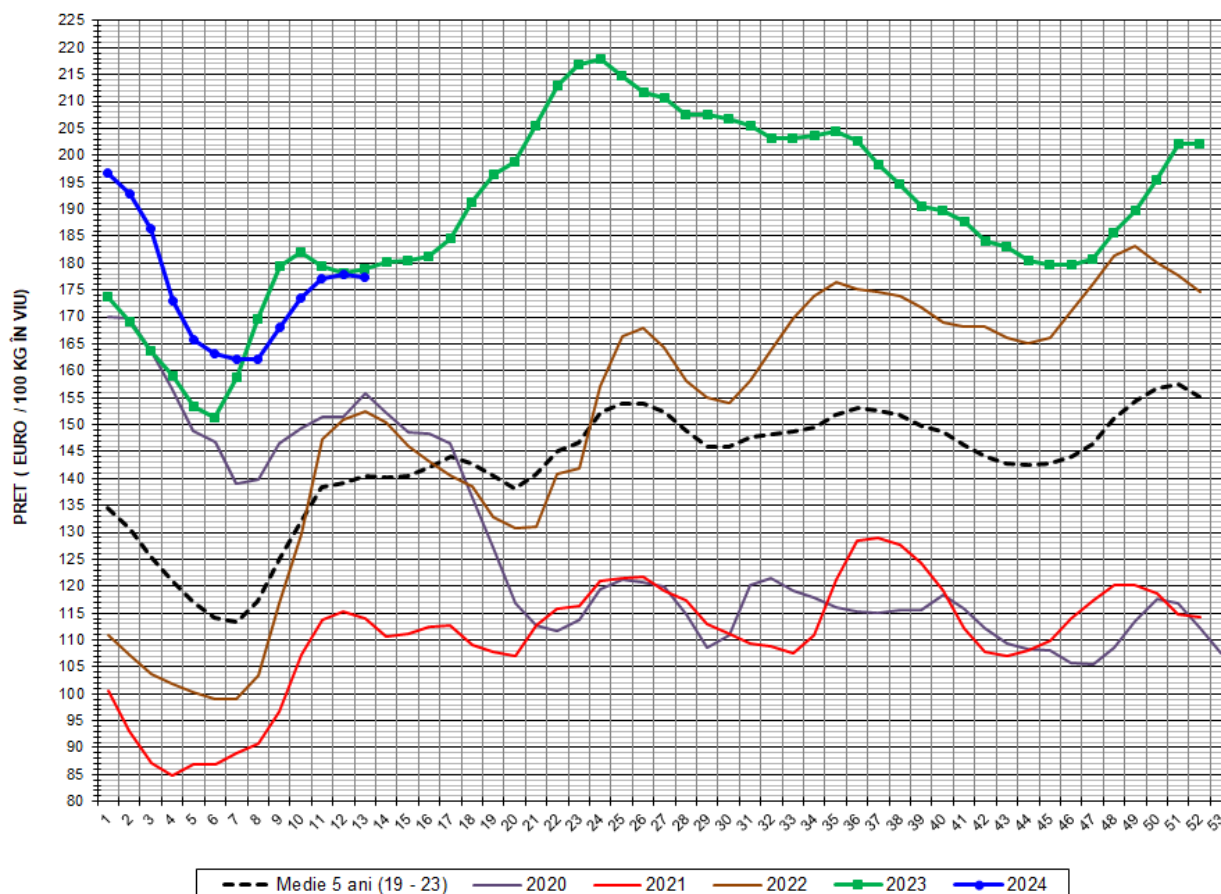
EVOLUȚIA SĂPTĂMÂNALĂ A PREȚULUI DE PIAȚĂ ÎN VIU AL PORCILOR ÎN ROMÂNIA (1)



PREȚ ÎN VIU				
SĂPT 13/2024	VARIAȚIE			
	1 SĂPT	4 SĂPT	1 AN	MEDIE 5 ANI (2019 - 2023)
882.22 RON	-0.21%	5.60%	-0.27%	28.46%



EVOLUȚIA SĂPTĂMĂNALĂ A PREȚULUI DE PIAȚĂ ÎN VIU AL PORCILOR ÎN ROMÂNIA (2)



PREȚ ÎN VIU				
SĂPT 13/2024	VARIAȚIE			
	1 SĂPT	4 SĂPT	1 AN	MEDIE 5 ANI (2019-2023)
177.42 €	-0.21%	5.55%	-0.81%	26.33%



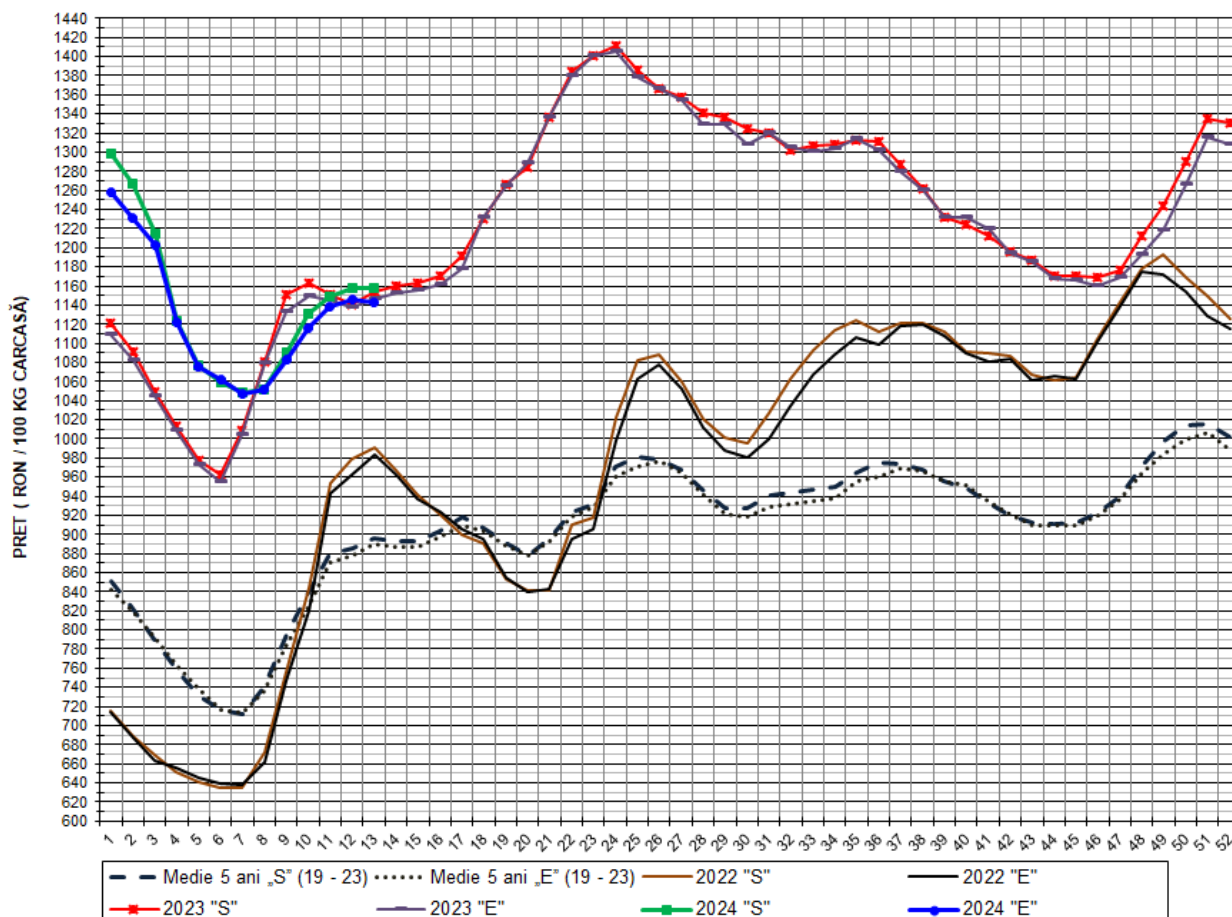
PREȚUL PORCILOR CORESPUNZĂTOR PROCENTULUI DE CARNE MACRĂ
ÎN SĂPTĂMÂNA 25 - 31 MARTIE 2024

% CARNE MACRĂ		NUMĂR PORCI	% CUMULATIV DIN TOTAL PORCI	GREUTATE (KG)		PREȚ MEDIU (RON/ 100 KG)	
VALORI DE ÎNCADRARE	MEDIE			VIE	CARCASA CALDĂ - 2%	VIU	CARCASA CALDĂ - 2%
≥64	65.1	3,602	9.95	112.01	86.14	891.13	1158.78
63	63.4	3,305	19.07	110.58	84.95	886.93	1154.59
62	62.4	4,704	32.06	110.88	85.01	884.94	1154.32
61	61.5	5,519	47.30	112.97	86.13	885.29	1161.15
60	60.5	5,175	61.60	113.23	86.38	882.24	1156.45
59	59.5	4,523	74.09	115.13	88.10	879.79	1149.78
58	58.5	3,300	83.20	116.67	89.41	878.68	1146.64
57	57.5	2,100	89.00	118.37	91.15	875.03	1136.37
56	56.5	1,327	92.66	117.78	91.10	870.13	1125.04
55	55.5	920	95.20	120.84	93.08	873.35	1133.86
54	54.4	625	96.93	120.87	93.00	876.17	1138.76
53	53.5	482	98.26	121.50	93.14	877.88	1145.13
52	52.5	226	98.88	121.50	93.98	875.40	1131.79
51	51.5	150	99.30	121.40	93.91	873.25	1128.86
≤50	48.6	254	100.00	123.52	96.08	872.23	1121.33
MEDIE	60.5	36,212	100.00	114.13	87.47	882.22	1151.13

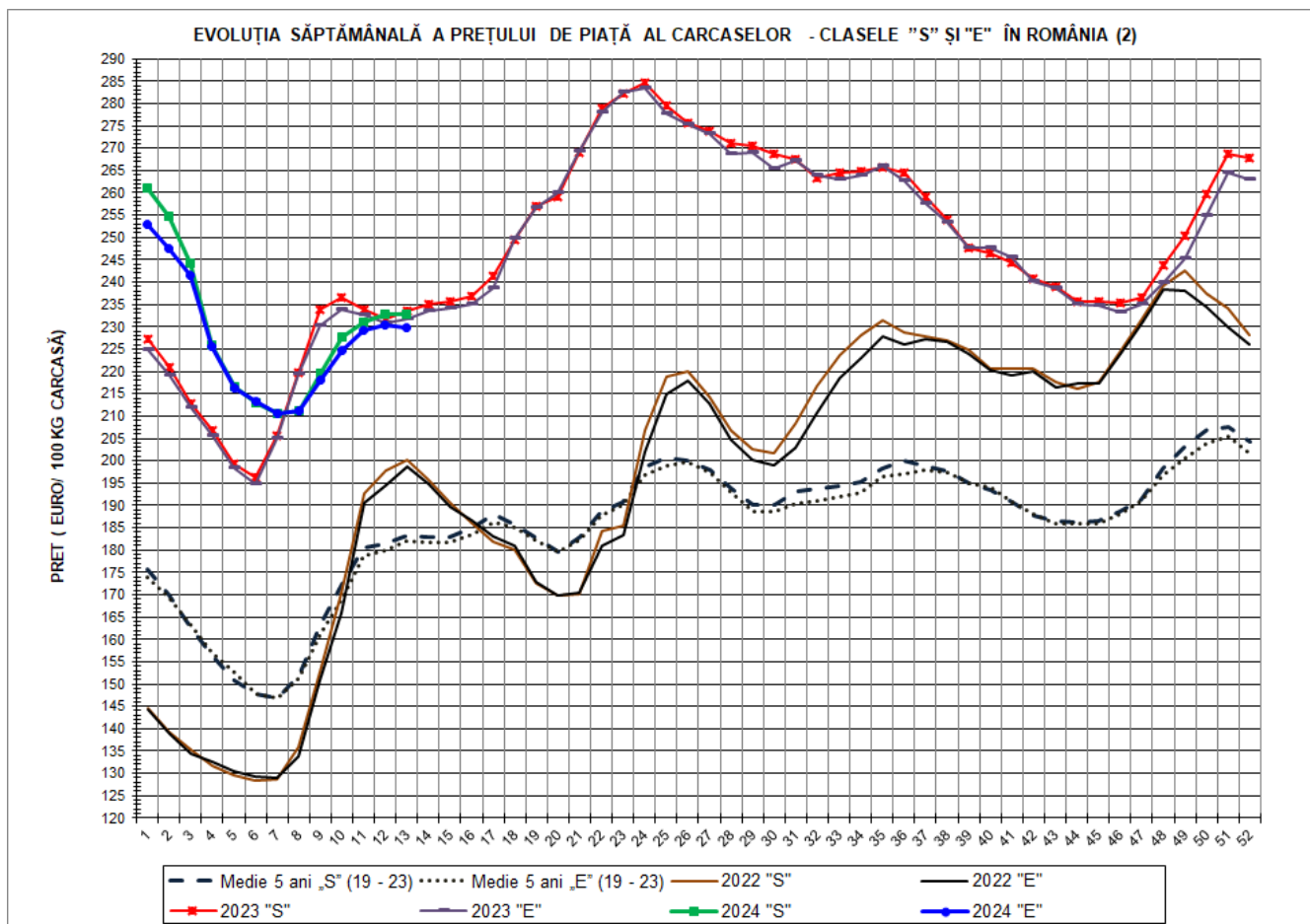
Interval optim % carne macră



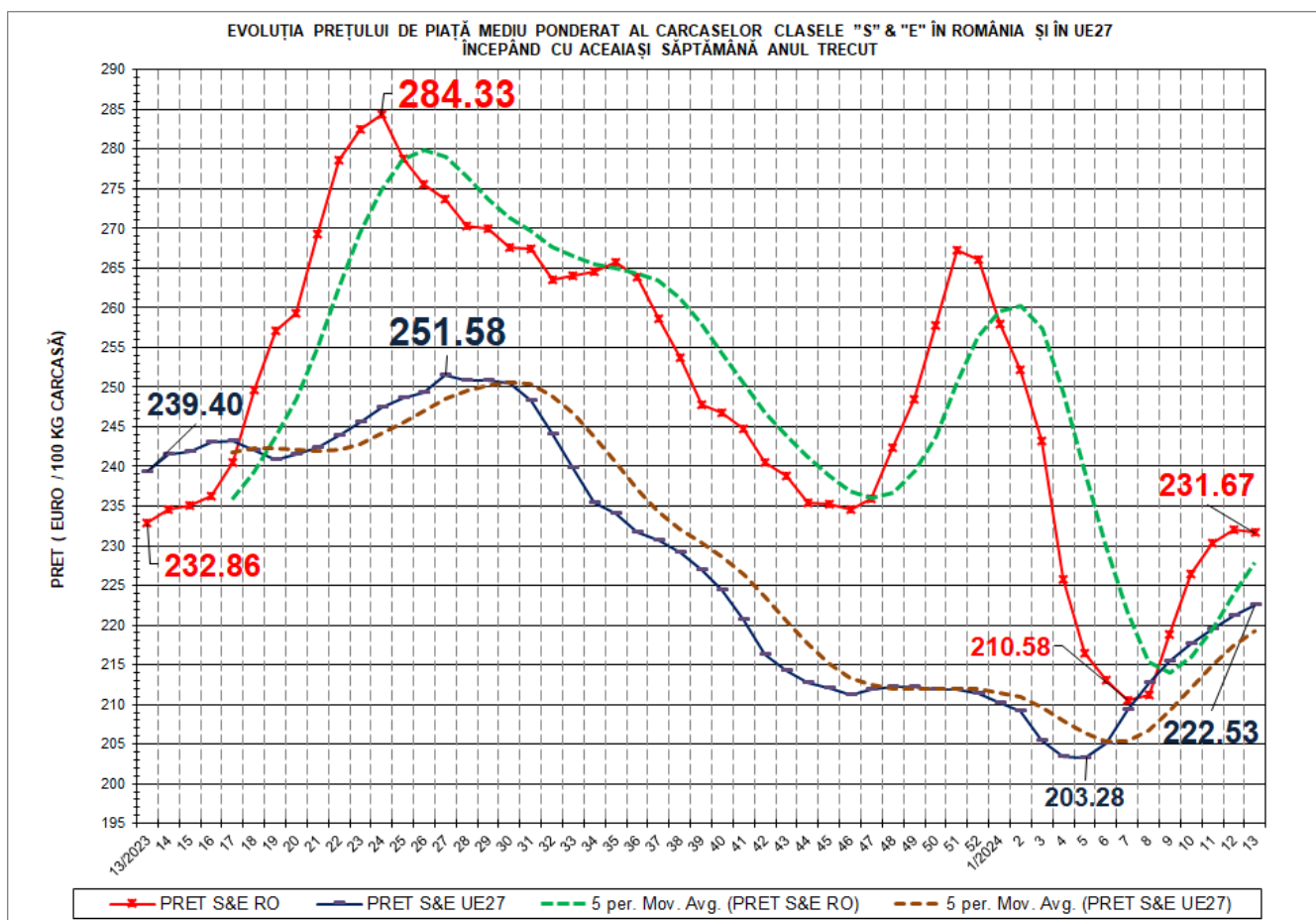
EVOLUȚIA SĂPTĂMÂNALĂ A PREȚULUI DE PIAȚĂ AL CARCASELOR - CLASELE "S" ȘI "E" ÎN ROMÂNIA (1)



PREȚ NAȚIONAL CARCASE					
CLASA	PREȚ SĂPT 13/2024	VARIAȚIE			
		1 SĂPT	4 SĂPT	1 AN	MEDIE 5 ANI (2019-2023)
S	1,157.28 RON	-0.05%	6.11%	0.22%	29.23%
E	1,142.59 RON	-0.33%	5.45%	-0.31%	28.41%



PREȚ NAȚIONAL CARCASE					
CLASA	PREȚ SAPT 13/2024	VARIAȚIE			
		1 SĂPT	4 SĂPT	1 AN	MEDIE 5 ANI (2019-2023)
S	232.74 €	-0.05%	6.06%	-0.32%	27.08%
E	229.79 €	-0.32%	5.41%	-0.84%	26.28%

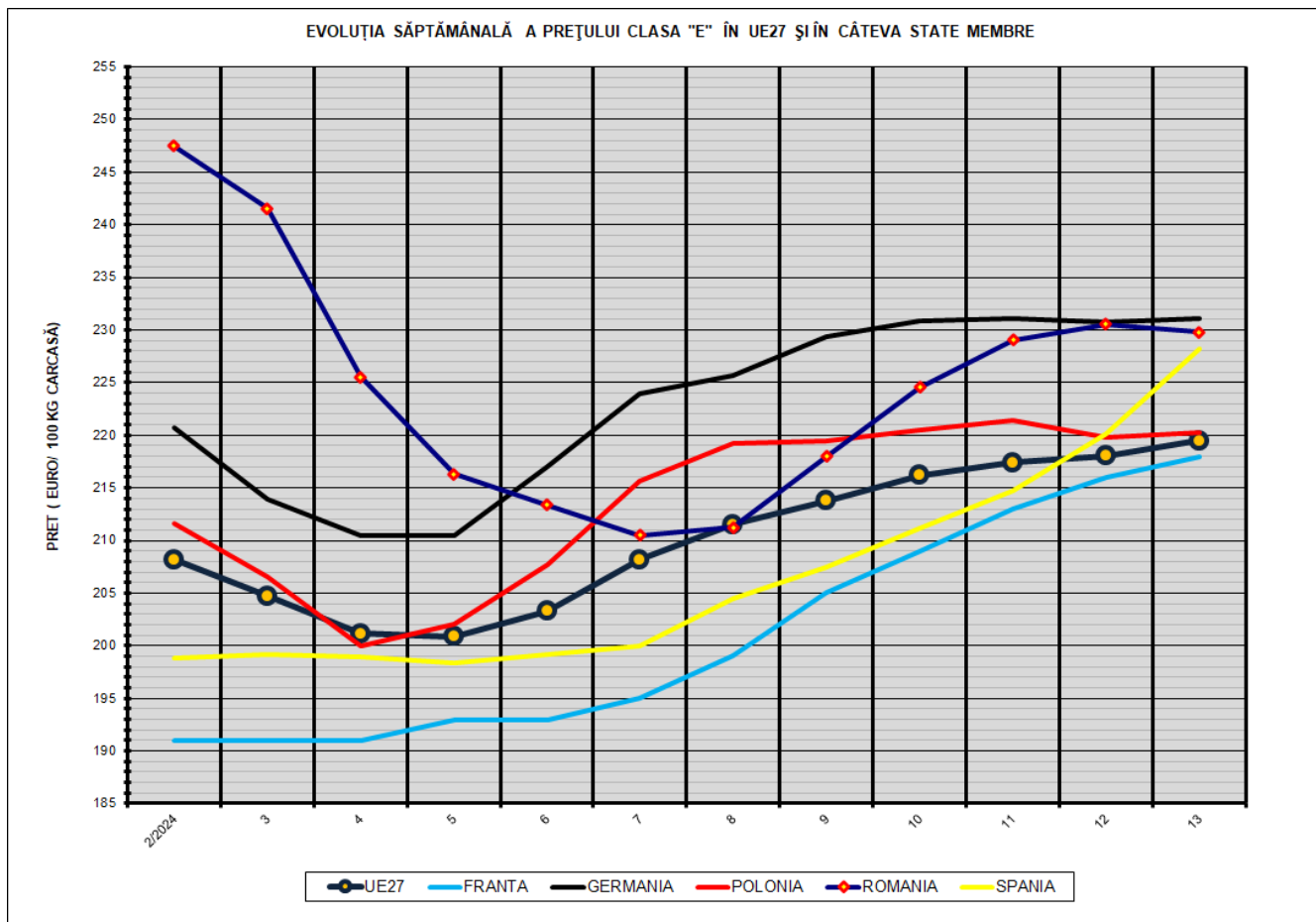


VARIAȚIE PREȚ CARCASE CALITATEA STANDARD S&E			
SĂPT 13/2024 vs. SĂPT 13/2023		RO vs. UE27	
RO	UE27	SĂPT 13/2024	SĂPT 13/2023
-0.51%	-7.05%	4.11%	-2.73%

N.B. „5 per. Mov. Avg.” înseamnă media mobilă a prețului „S” & „E” pe 5 perioade, care se calculează prin adunarea prețurilor pentru un număr de 5 săptămâni și împărțind rezultatul la 5. Adică, succesiv, începând cu a cincea săptămână din grafic, se ia în calcul respectiva săptămână plus ultimele 4 săptămâni anterioare acesteia. Ca orientare generală, dacă prețul mediu săptămânal „S” & „E” este peste media mobilă, tendința este de creștere. Dacă prețul mediu săptămânal „S” & „E” este sub media mobilă, tendința este descendentă.



EVOLUȚIA SĂPTĂMĂNALĂ A PREȚULUI CLASA "E" ÎN UE27 ȘI ÎN CÂTEVA STATE MEMBRE



COMPARAȚII DE PREȚURI

SĂPT 13/2024 =	UE27	FR	DE	PL	RO	ES	RO vs UE27	RO vs FR	RO vs DE	RO vs PL	RO vs ES
	219.47 €	218.00 €	231.13 €	220.30 €	229.79 €	228.22 €	10.31 € 4.7%	11.79 € 5.4%	-1.34 € -0.6%	9.49 € 4.3%	1.57 € 0.7%

