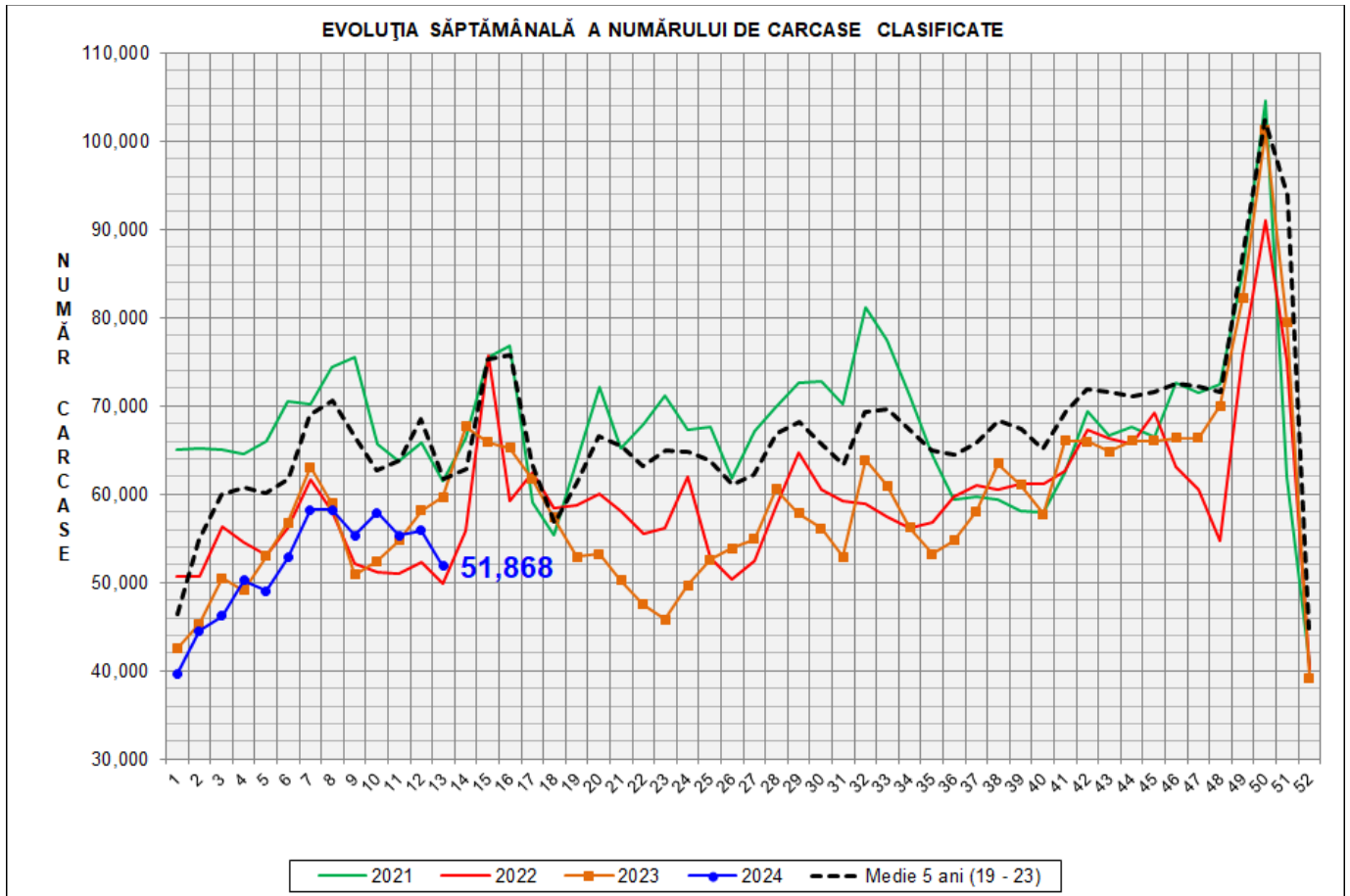


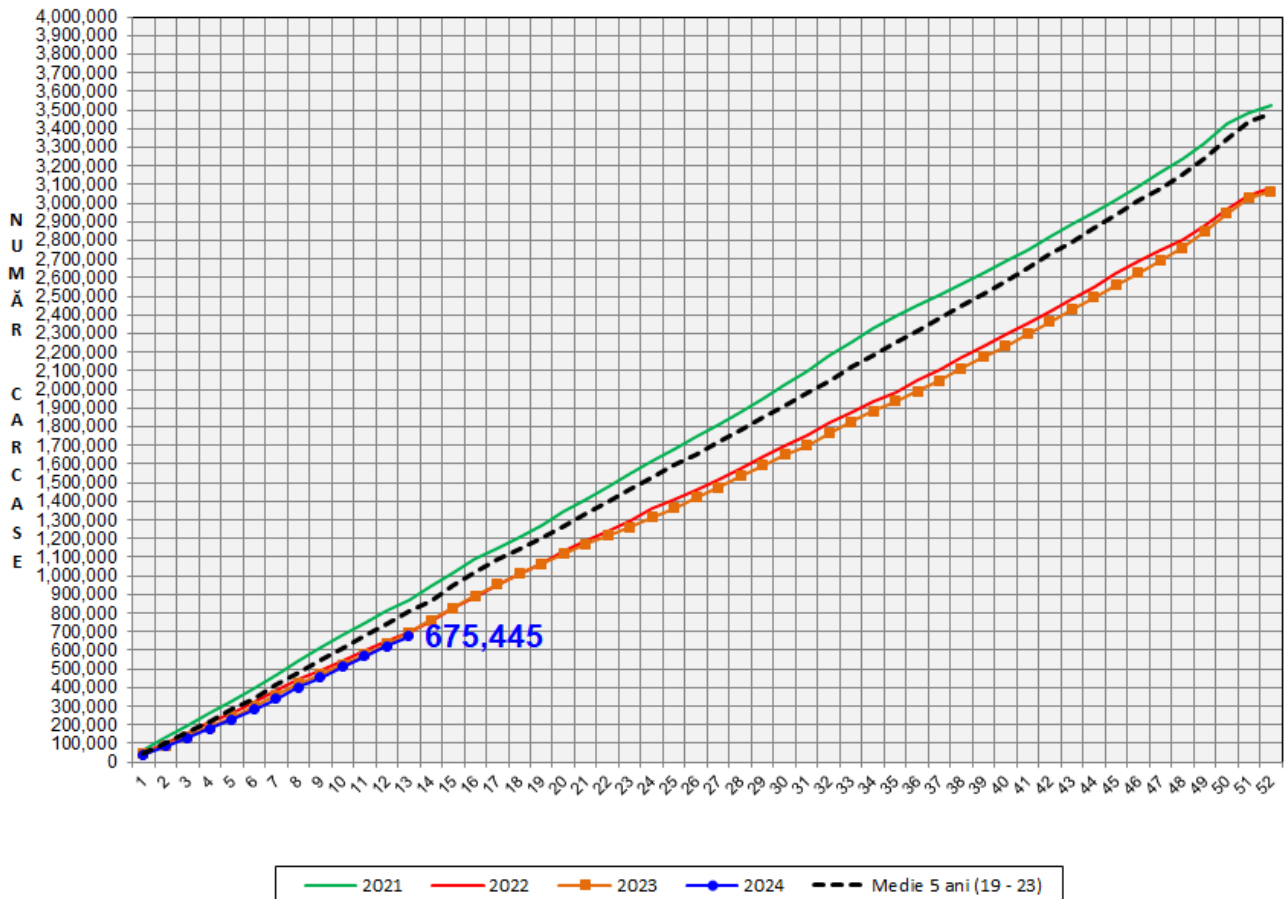
# Rezultatele clasificării carcaselor de porcine

## Săptămâna 13 (25 - 31 martie 2024)



% Modificare		
1 SĂPT	1 AN	MEDIE 5 ANI (2019 - 2023)
-7.2%	-13.2%	-16.1%

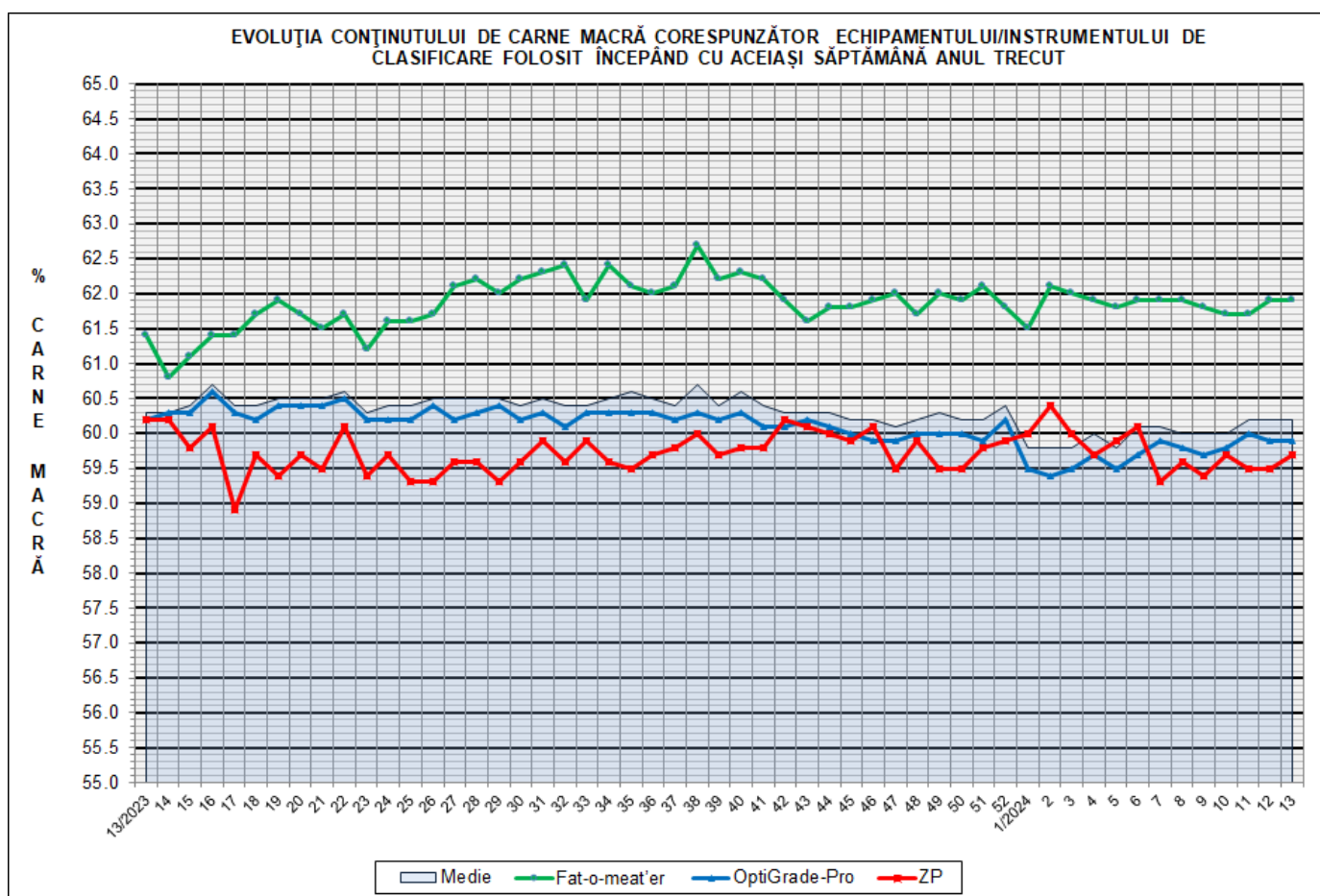
EVOLUȚIA SĂPTĂMÂNALĂ CUMULATIVĂ A NUMĂRULUI DE CARCASE CLASIFICATE



% Modificare	
1 AN	MEDIE 5 ANI (2019 - 2023)
-2.9%	-16.3%

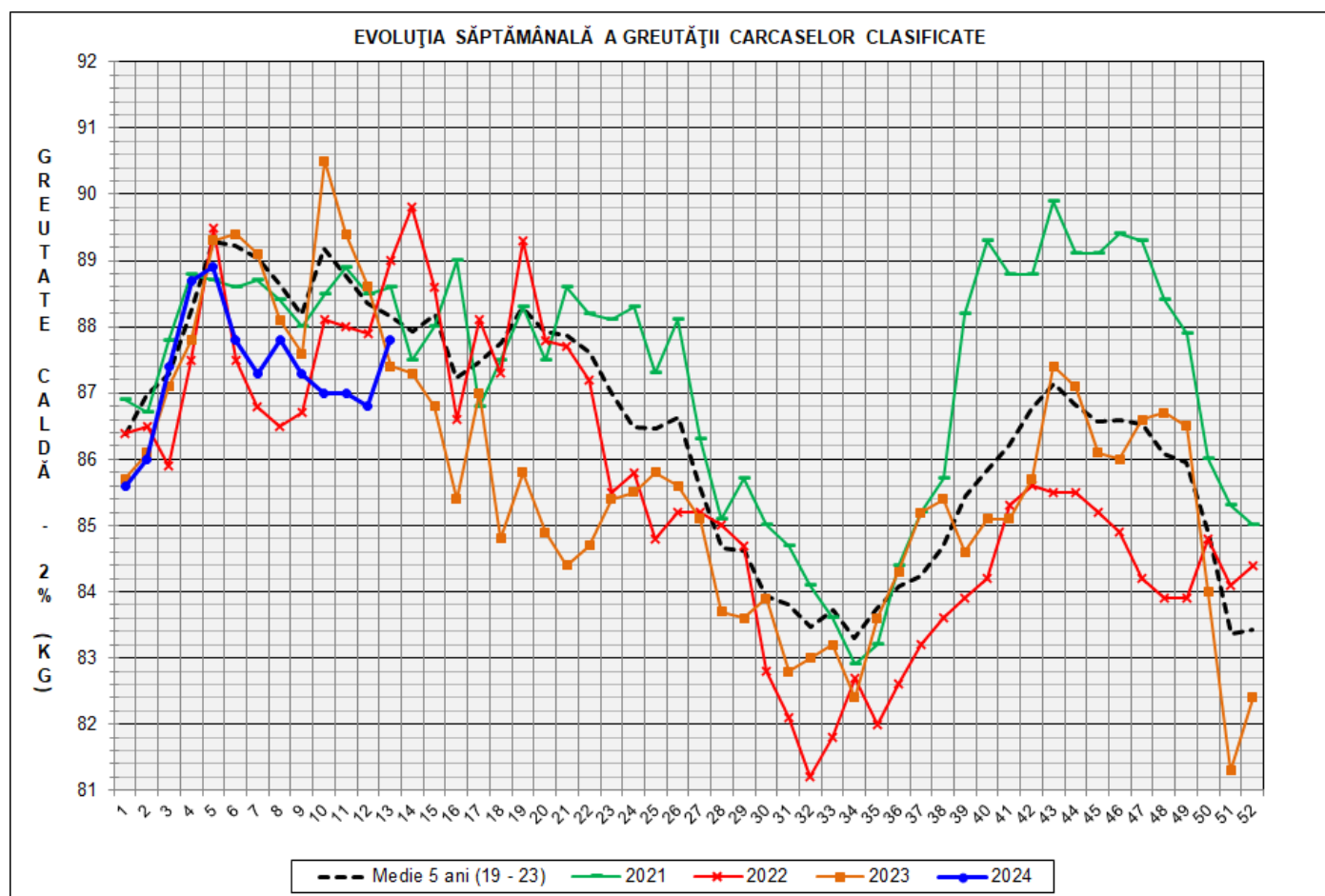
Numărul de carcase clasificate în săptămâna 25 - 31 martie 2024 în funcție de echipamentul / instrumentul folosit

Metoda	Echipament / instrument	Număr carcase	% din total carcase
Sondă Optică	Fat-o-meat'er	6,699	12.92%
	OptiGrade-Pro	43,396	83.67%
ZP	Rigla	1,773	3.42%
TOTAL		51,868	100.00%



**DISTRIBUȚIA ÎN CLASE A CARCASELOR DE PORCINE CLASIFICATE  
ÎN SĂPTĂMÂNA 24 - 31 MARTIE 2024**

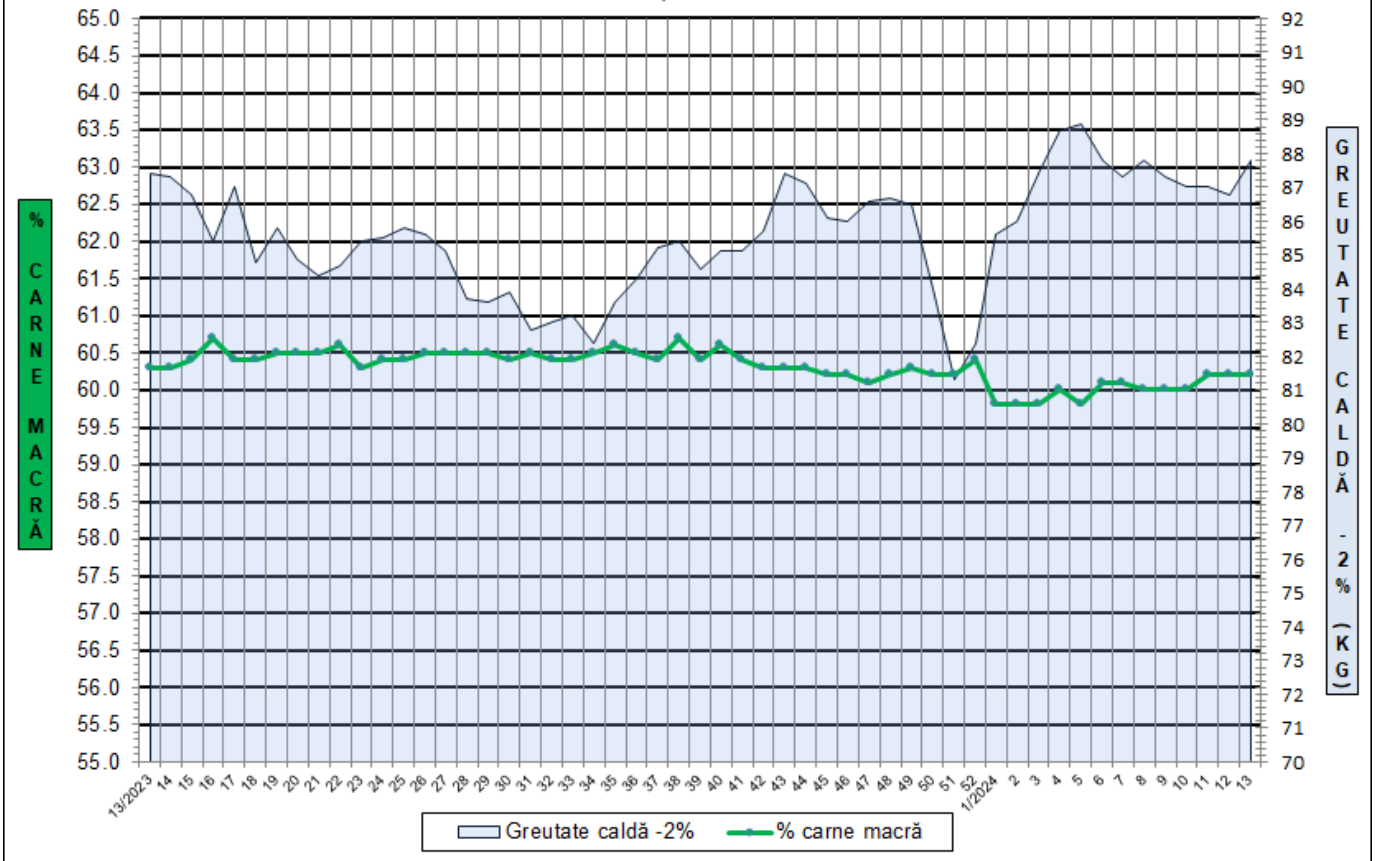
CLASA	% CARNE MACRĂ	NUMĂR CARCASE	% DIN TOTAL	% CARNE MACRĂ	GREUTATE CALDĂ - 2% (KG)
<b>S</b>	<b>≥ 60</b>	<b>29,283</b>	<b>56.46</b>	<b>62.2</b>	<b>85.9</b>
<b>E</b>	<b>55 - 59.9</b>	<b>19,918</b>	<b>38.40</b>	<b>58.2</b>	<b>89.9</b>
U	50 - 54.9	2,471	4.76	53.3	93.9
R	45 - 49.9	160	0.31	48.3	95.6
O	40 - 44.9	27	0.05	43.4	93.8
P	< 40	9	0.02	38.1	95.0
<b>TOTAL</b>		<b>51,868</b>	<b>100.00</b>	<b>60.2</b>	<b>87.8</b>



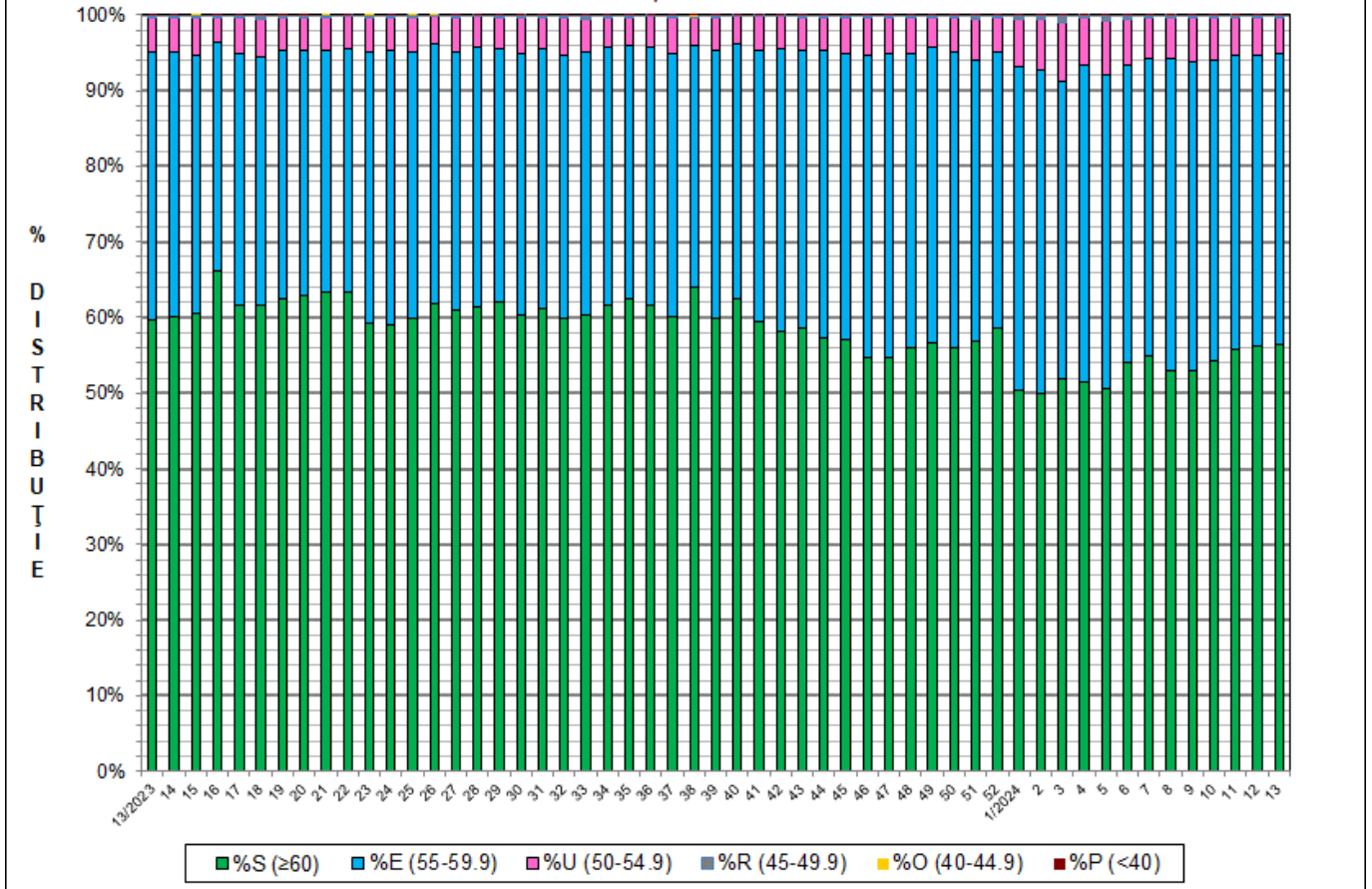
<b>GREUTATE CALDĂ - 2% (KG)</b>	<b>VARIAȚIE</b>			
	<b>1 SĂPT</b>	<b>4 SĂPT</b>	<b>1 AN</b>	<b>MEDIE 5 ANI (2019 - 2023)</b>
<b>87.8</b>	<b>1.2%</b>	<b>0.6%</b>	<b>0.5%</b>	<b>-0.4%</b>



FLUCTUAȚIA CONȚINUTULUI DE CARNE MACRĂ ȘI A GREUTĂȚII CARCASELOR CLASIFICATE ÎNCEPÂND CU ACEIAȘI SĂPTĂMÂNĂ ANUL TRECUT

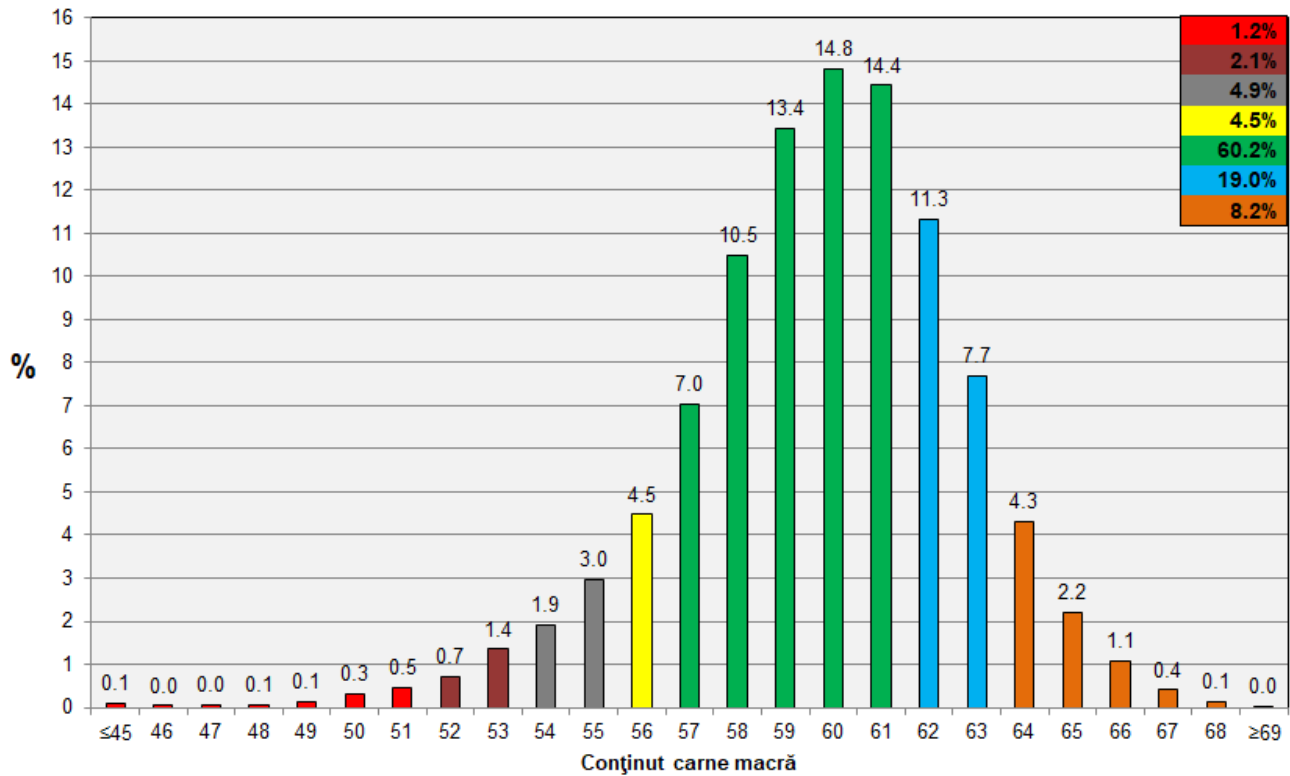


FLUCTUAȚIA DISTRIBUȚIEI CARCASELOR CLASIFICATE ÎN CLASELE SEUROP ÎNCEPÂND CU ACEIAȘI SĂPTĂMÂNĂ ANUL TRECUT

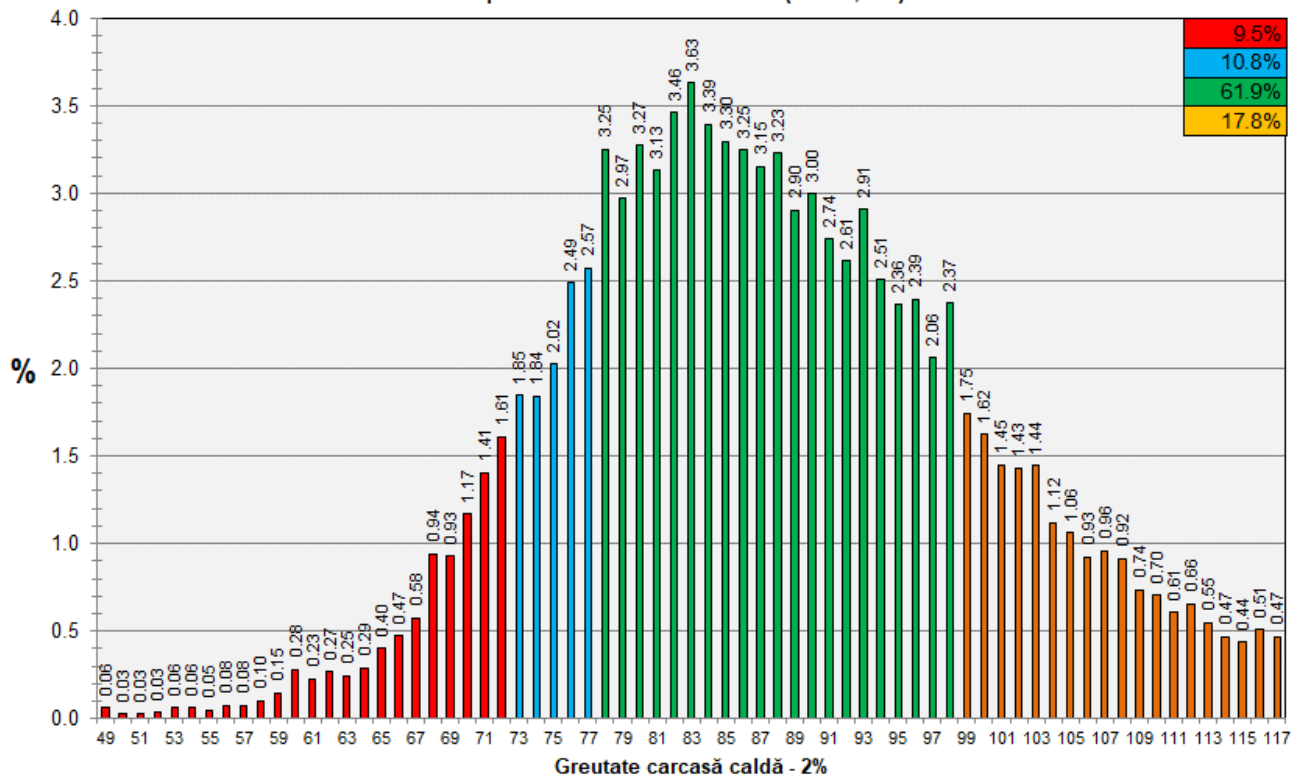




**Distribuția conținutului de carne macră a carcaselor clasificate în România în săptămâna 25 - 31 martie 2024 (N = 51,868 )**



**Distribuția greutatei carcaselor clasificate în România în săptămâna 25 - 31 martie 2024 (N = 51,868)**



**N.B. Coloanele de culoare verde din diagramele de la pagina 6 se grupează în intervalul optim al conținutului de carne macră și respectiv al greutatei carcaselor clasificate.**