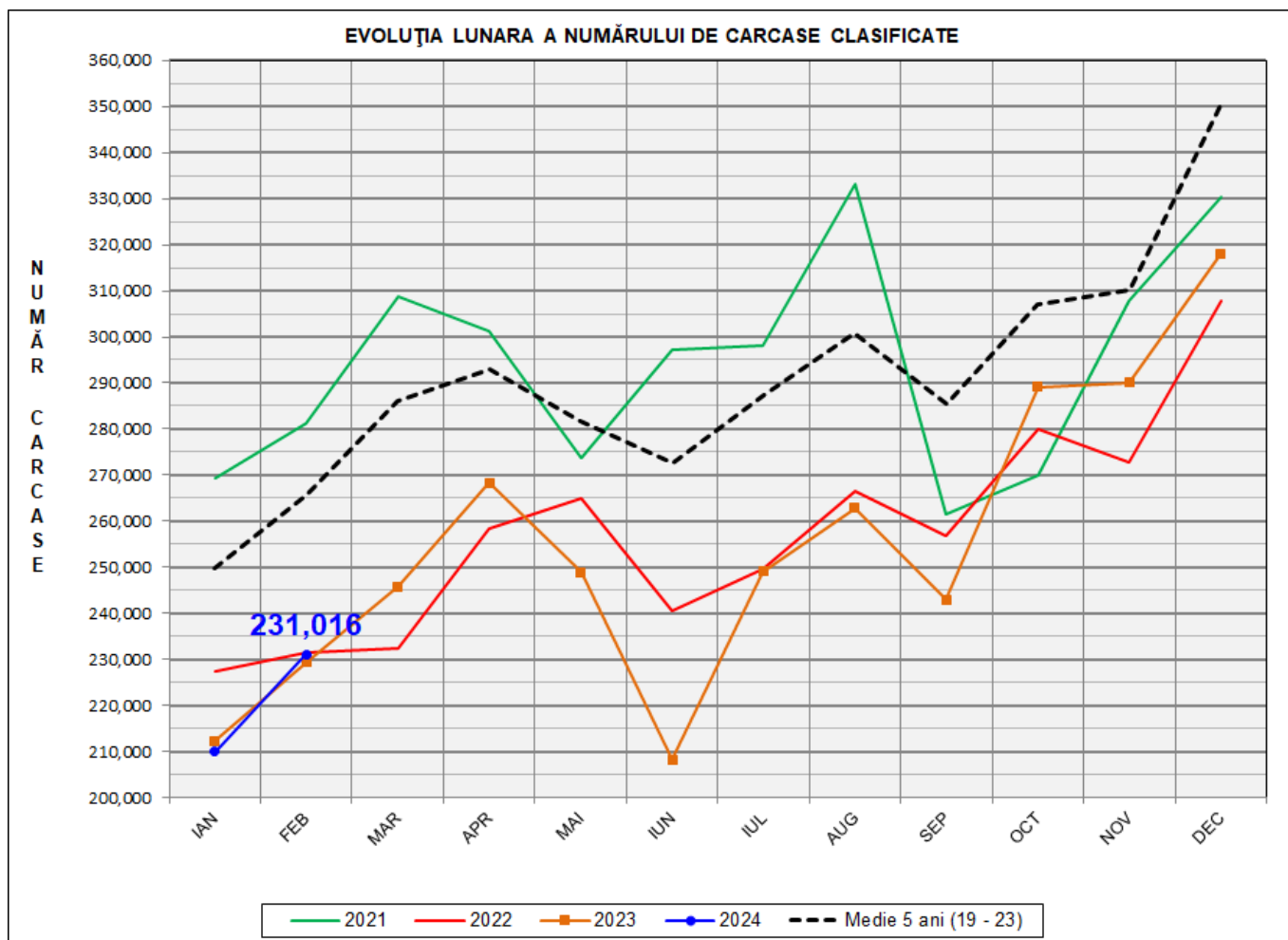
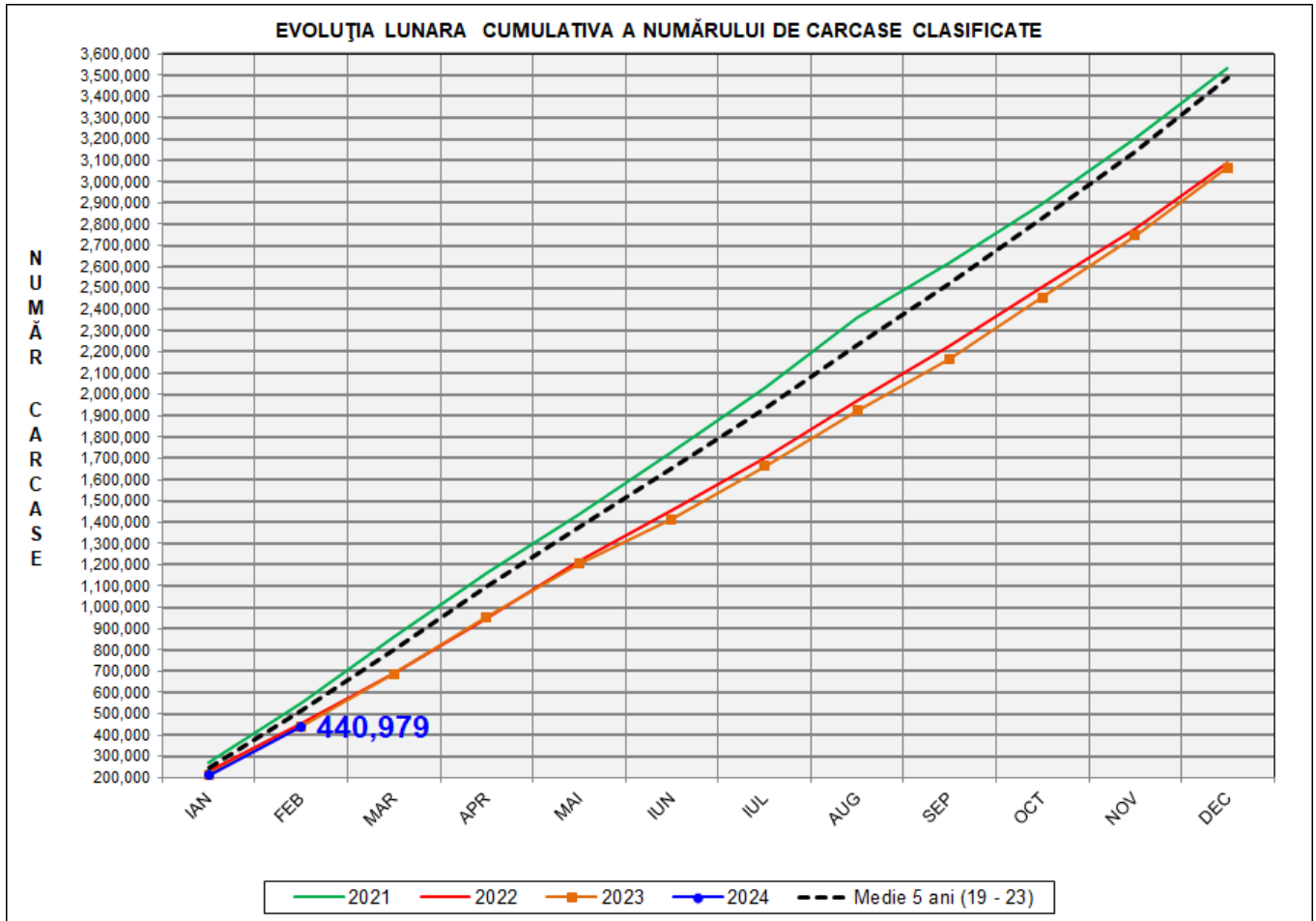


# Rezultatele clasificării carcaselor de porcine

## Februarie 2024



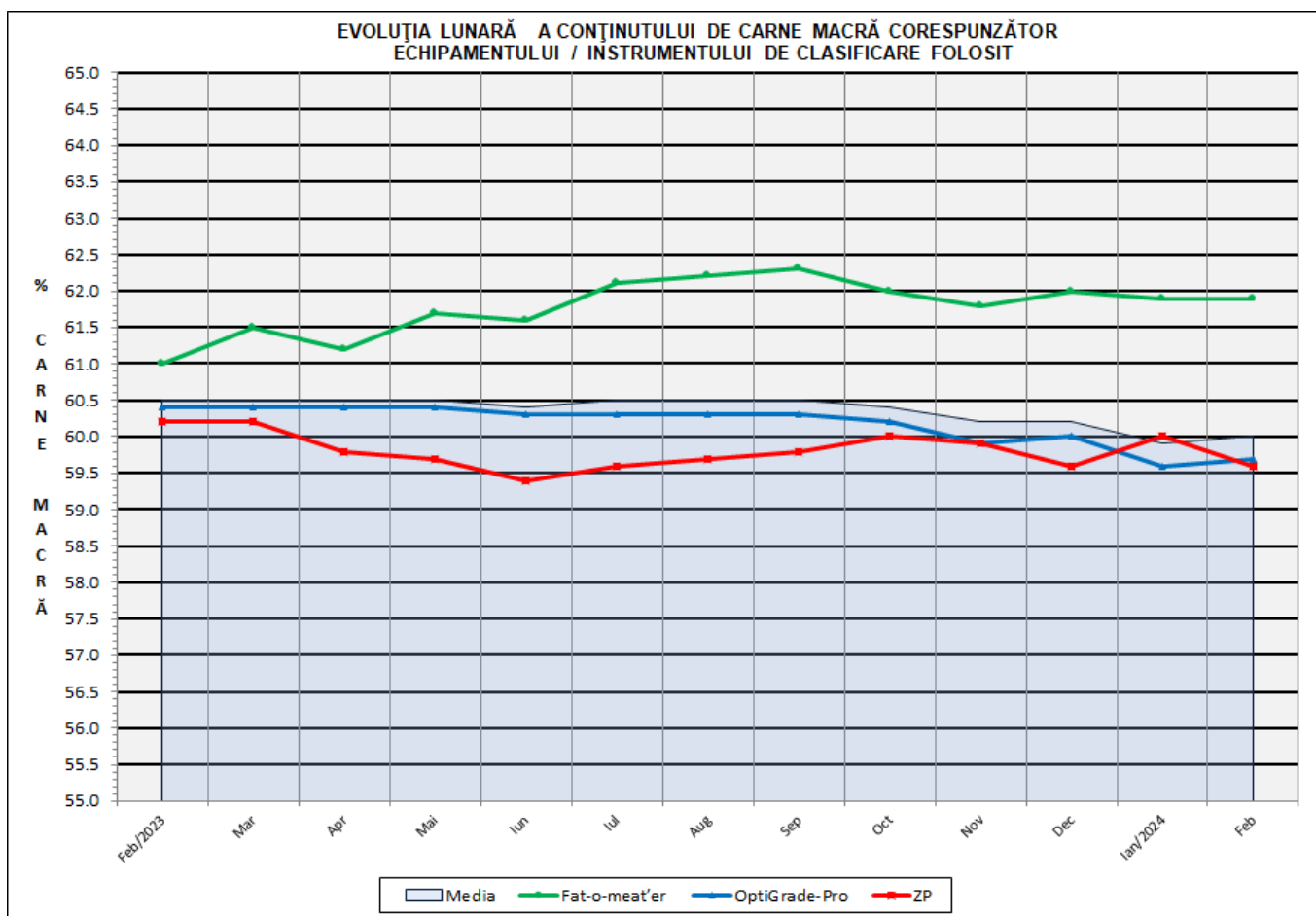
% Modificare		
1 LUNĂ	1 AN	MEDIE 5 ANI (2019 - 2023)
10.0%	0.8%	-13.1%



% Modificare	
1 AN	MEDIE 5 ANI (2019 - 2023)
-0.2%	-14.5%

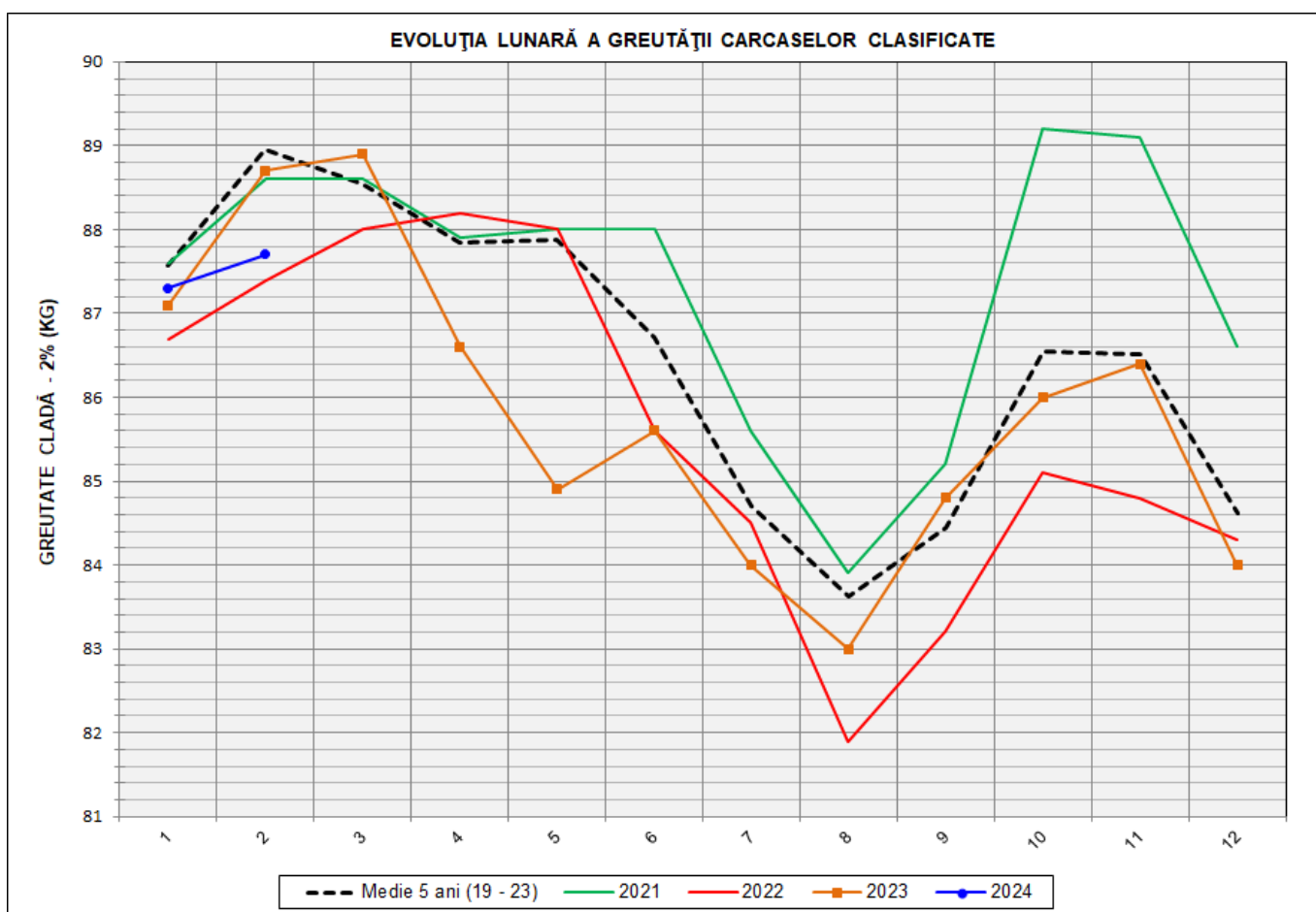
## Numărul de carcase clasificate în luna februarie 2024 în funcție de echipamentul / instrumentul folosit

Metoda	Echipament / instrument	Număr carcase	% din total carcase
Sondă Optică	Fat-o-meat'er	30,481	13.19%
	OptiGrade-Pro	195,503	84.63%
ZP	Rigla	5,032	2.18%
<b>TOTAL</b>		<b>231,016</b>	<b>100.00%</b>

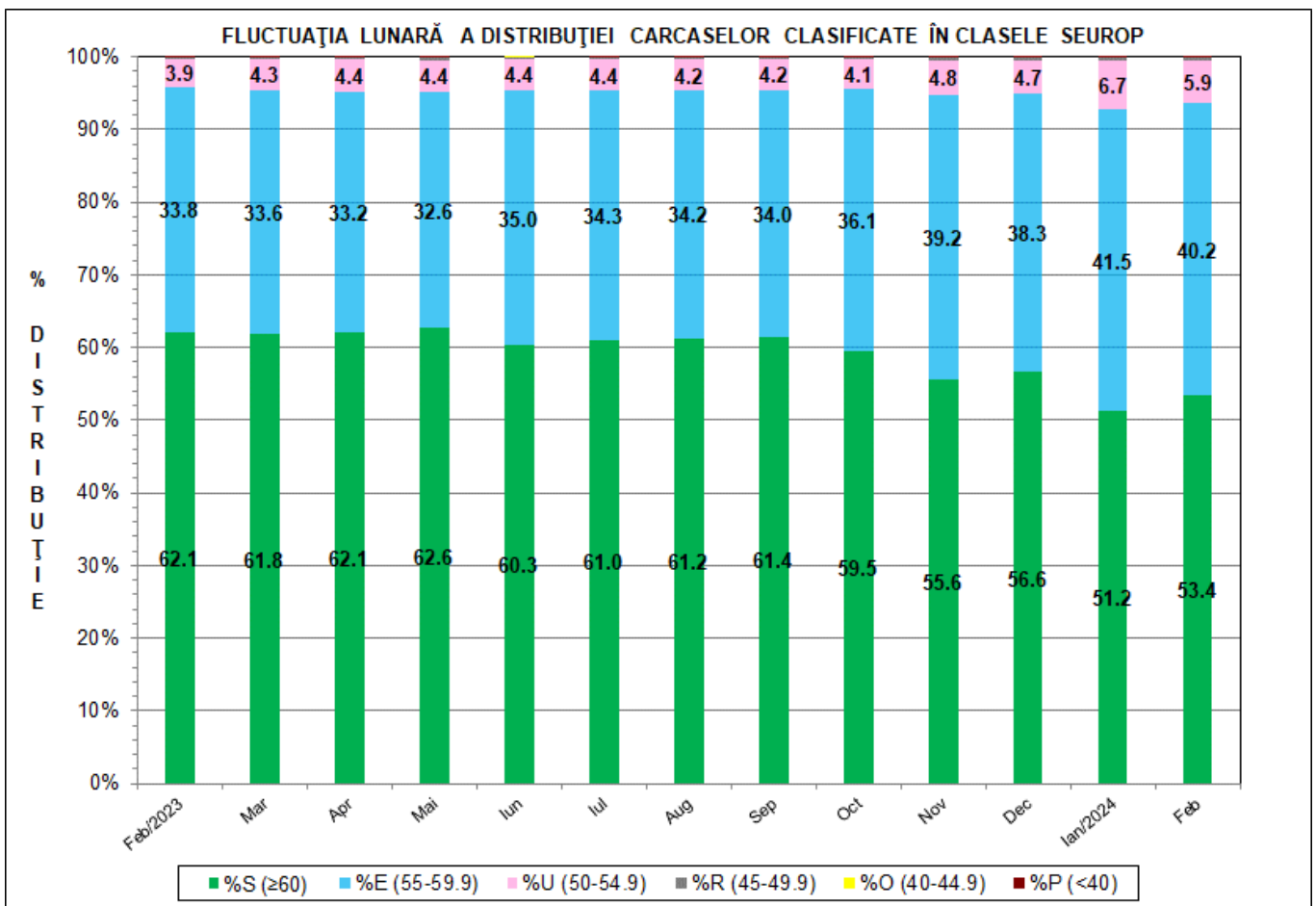
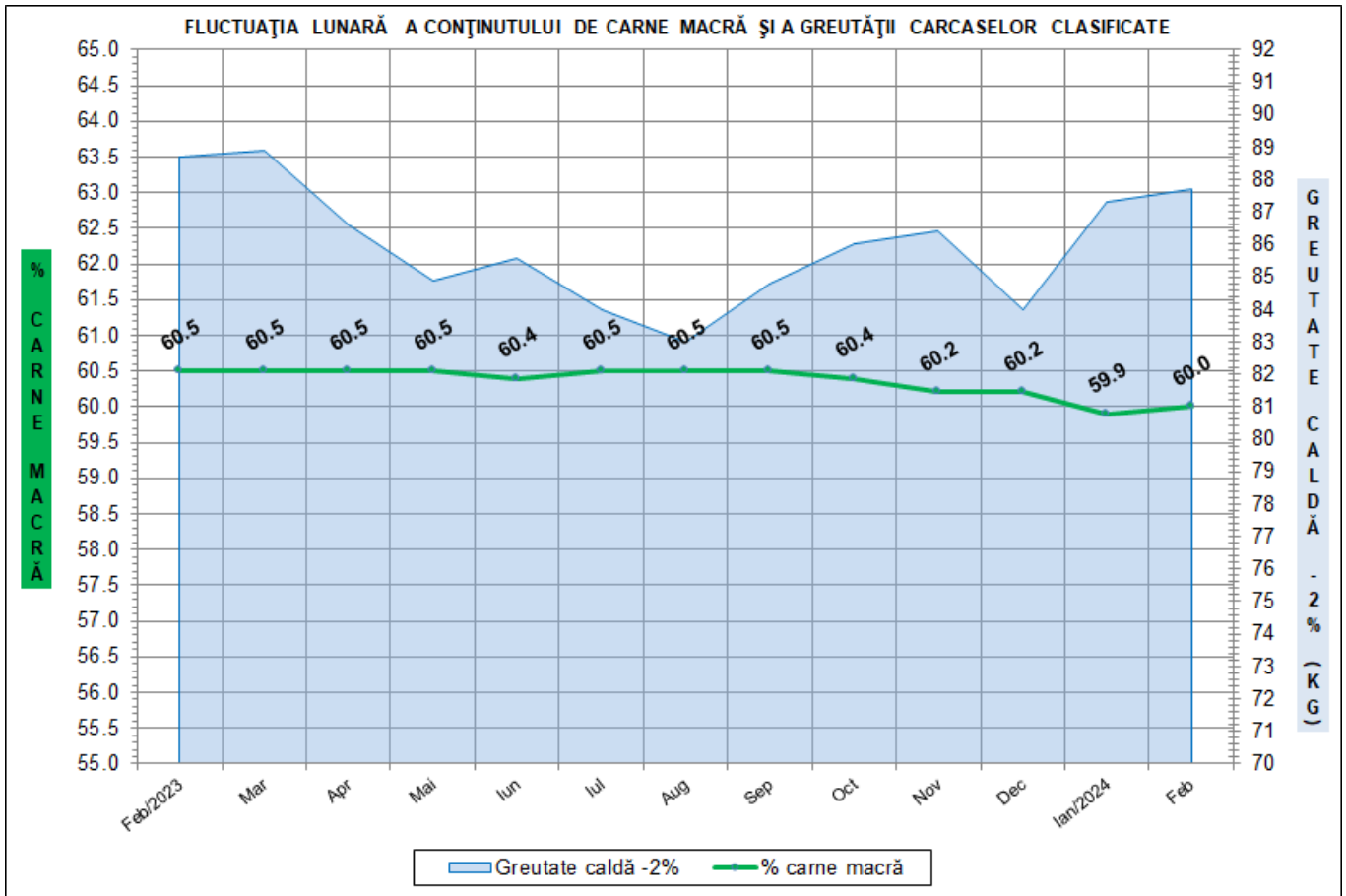


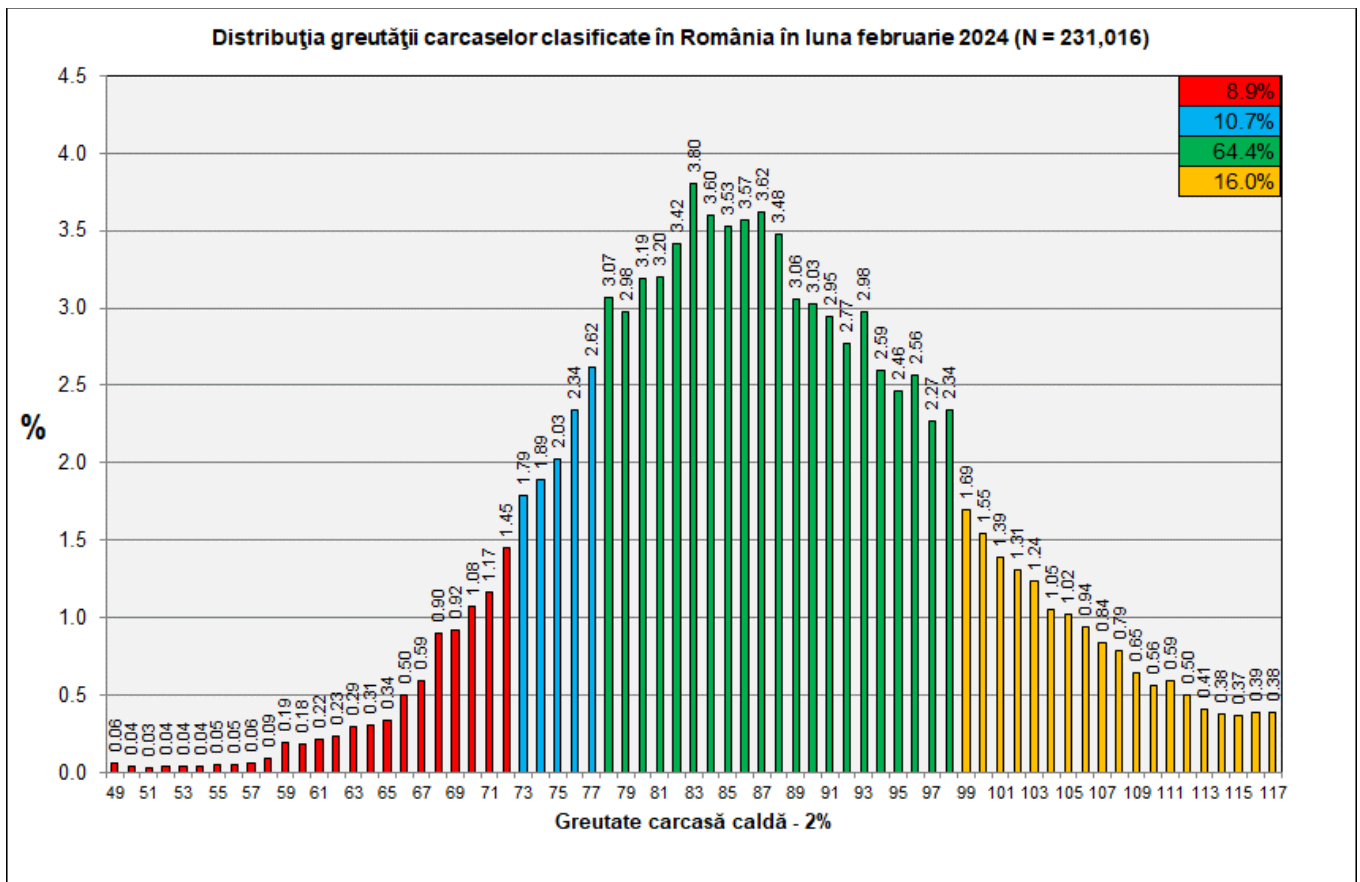
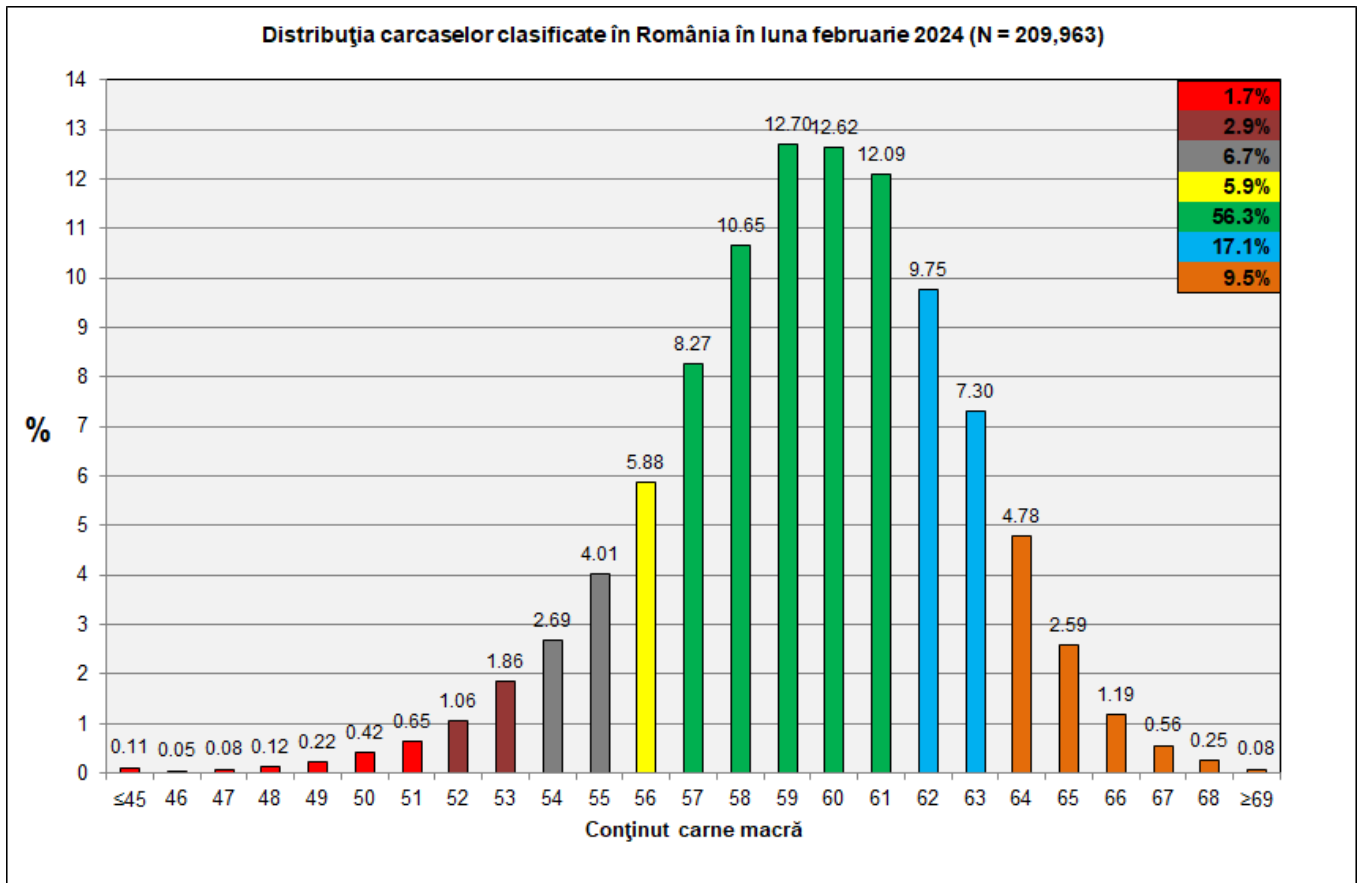
**DISTRIBUȚIA ÎN CLASE A CARCASELOR DE PORCINE  
CLASIFICATE ÎN LUNA FEBRUARIE 2024**

CLASA	% CARNE MACRĂ	NUMĂR CARCASE	% DIN TOTAL	% CARNE MACRĂ	GREUTATE CALDĂ - 2% (KG)
S	≥ 60	123,464	53.44	62.4	86.2
E	55 - 59.9	92,788	40.17	58.1	88.9
U	50 - 54.9	13,711	5.94	53.3	92.3
R	45 - 49.9	921	0.40	48.4	93.4
O	40 - 44.9	99	0.04	43.2	89.1
P	< 40	33	0.01	36.7	89.5
<b>TOTAL</b>		<b>231,016</b>	<b>100.00</b>	<b>60.0</b>	<b>87.7</b>



GREUTATE CALDĂ - 2% (KG)	VARIAȚIE		
	1 LUNĂ	1 AN	MEDIE 5 ANI (2019 - 2023)
<b>87.7</b>	<b>0.5%</b>	<b>-1.1%</b>	<b>-1.4%</b>





**N.B. Coloanele de culoare verde din diagramele de la pagina 6 se grupează în intervalul optim al conținutului de carne macră și respectiv al greutateii carcaselor clasificate.**