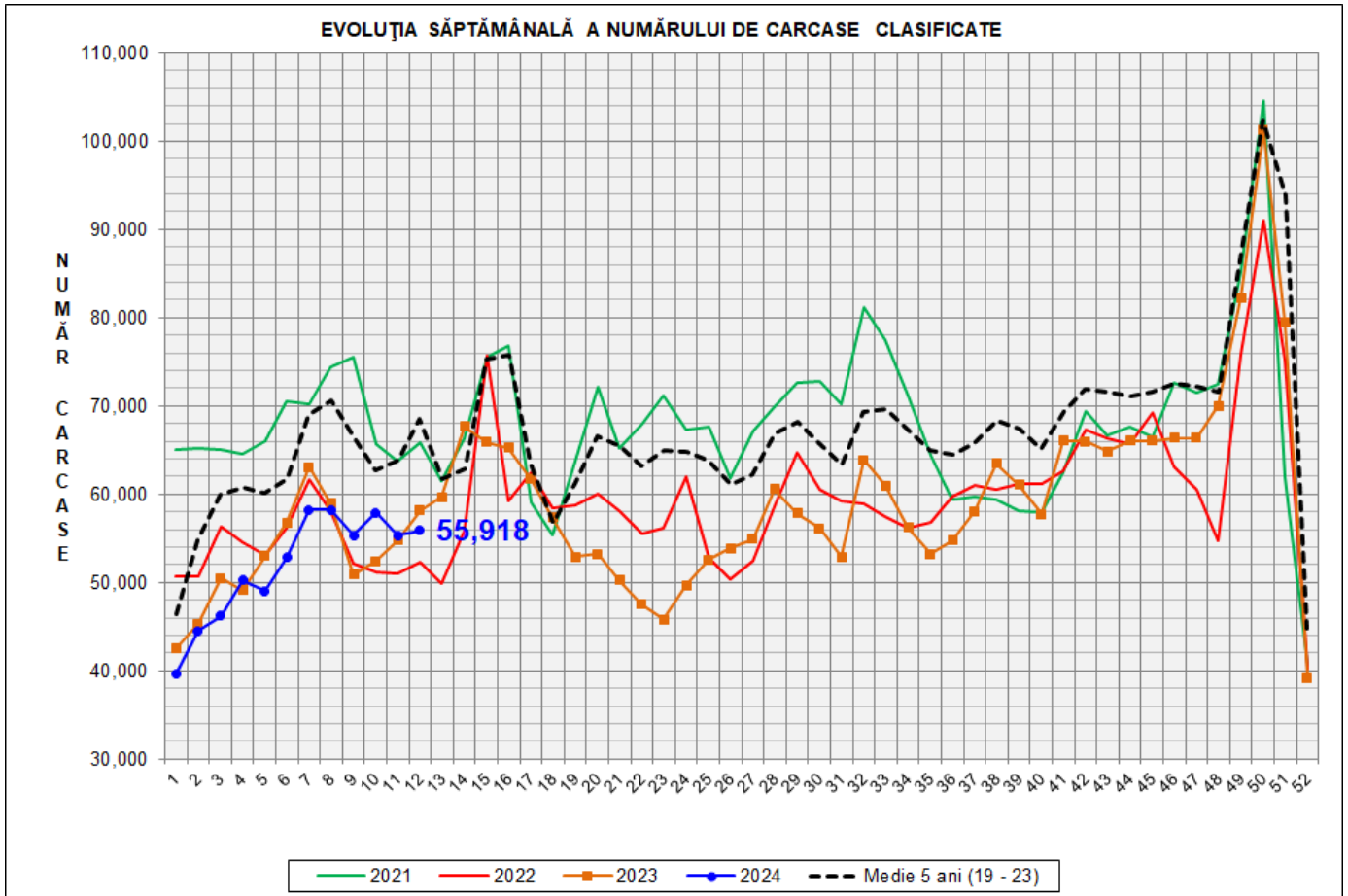


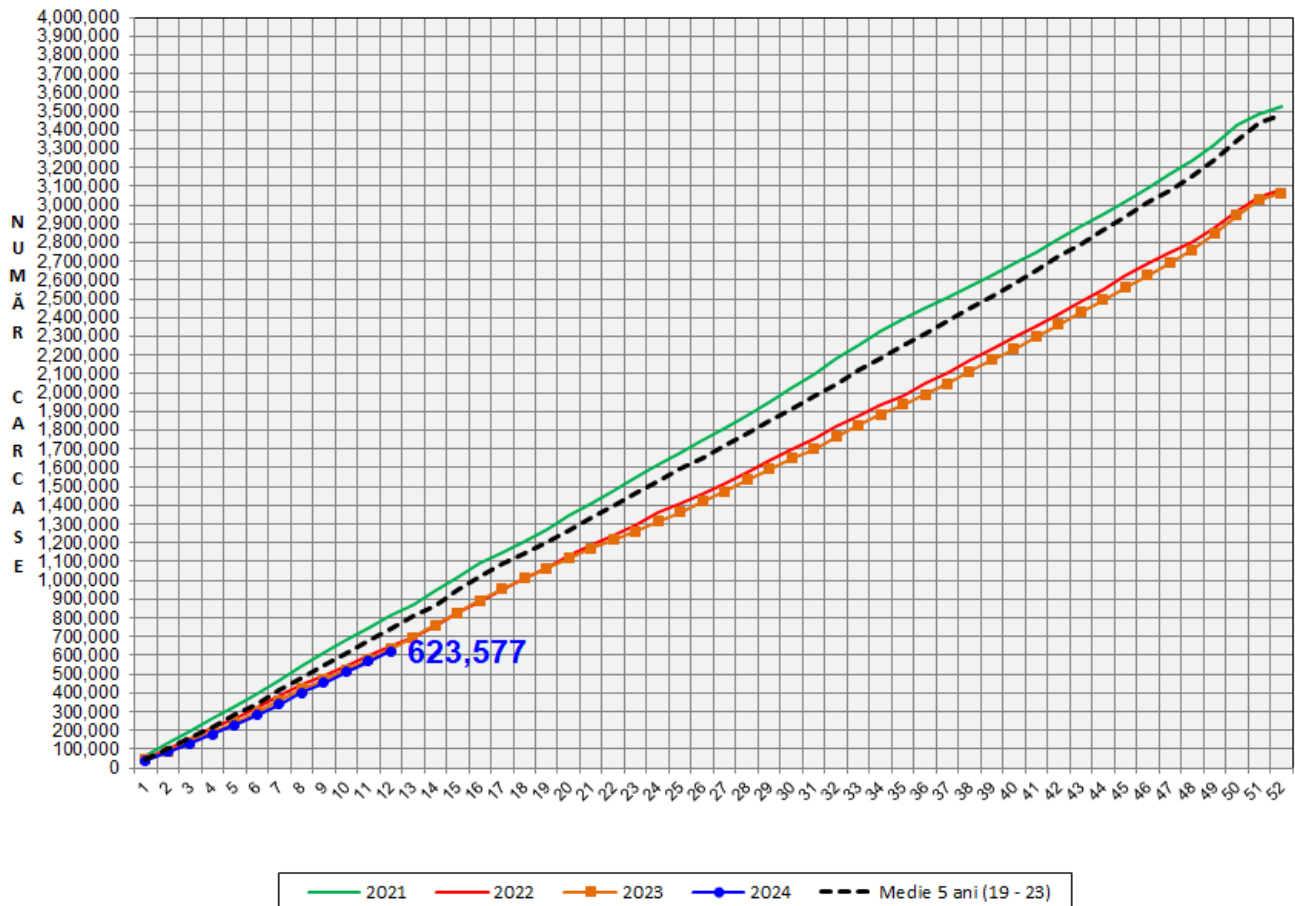
# Rezultatele clasificării carcaselor de porcine

## Săptămâna 12 (18 – 24 martie 2024)



% Modificare		
1 SĂPT	1 AN	MEDIE 5 ANI (2019 - 2023)
1.0%	-3.8%	-18.3%

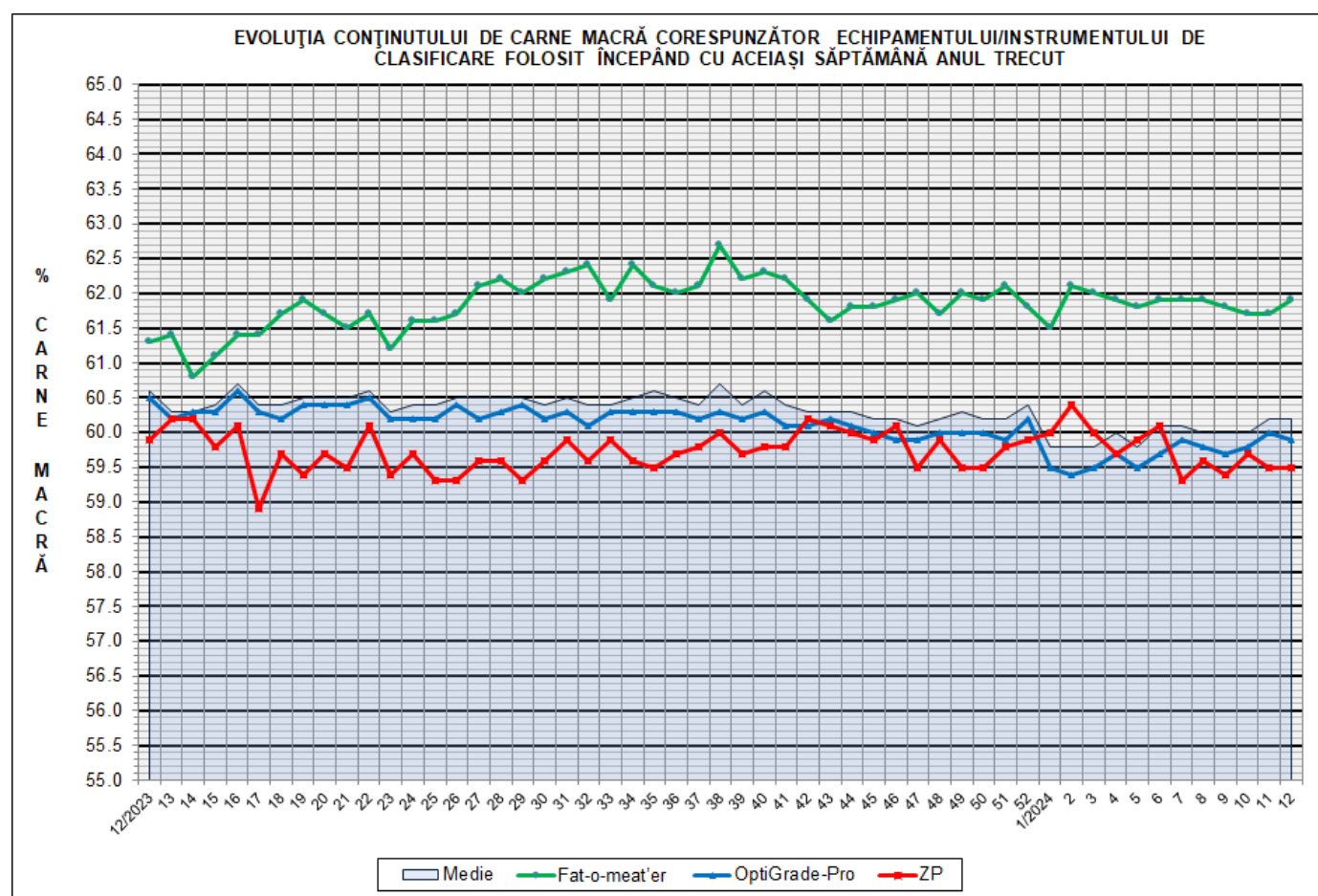
EVOLUȚIA SĂPTĂMÂNALĂ CUMULATIVĂ A NUMĂRULUI DE CARCASE CLASIFICATE



% Modificare	
1 AN	MEDIE 5 ANI (2019 - 2023)
-1.9%	-16.3%

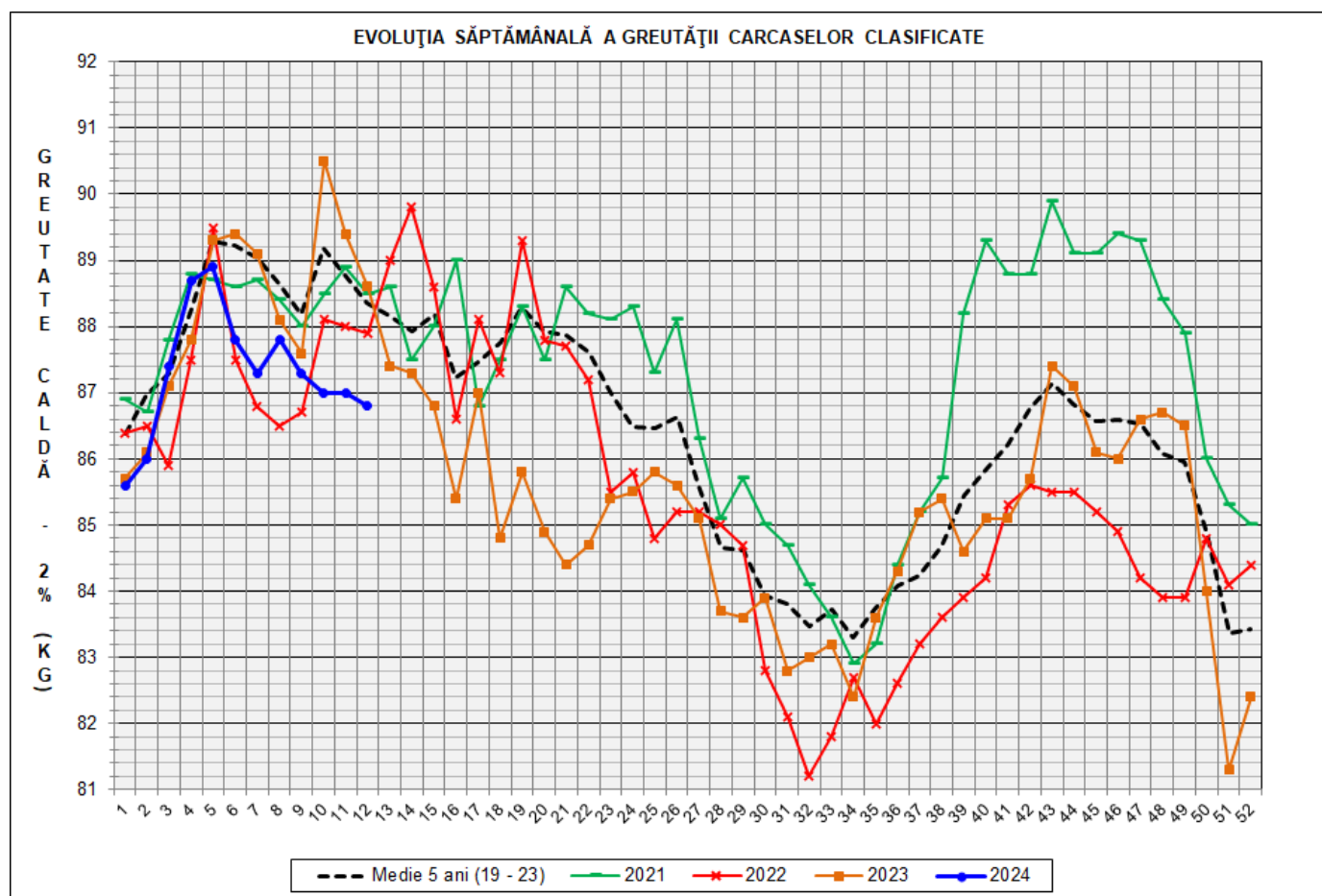
## Numărul de carcase clasificate în săptămâna 18 - 24 martie 2024 în funcție de echipamentul / instrumentul folosit

Metoda	Echipament / instrument	Număr carcase	% din total carcase
Sondă Optică	Fat-o-meat'er	8,359	14.95%
	OptiGrade-Pro	46,601	83.34%
ZP	Rigla	958	1.71%
<b>TOTAL</b>		<b>55,918</b>	<b>100.00%</b>



**DISTRIBUȚIA ÎN CLASE A CARCASELOR DE PORCINE CLASIFICATE  
ÎN SĂPTĂMÂNA 18 - 24 MARTIE 2024**

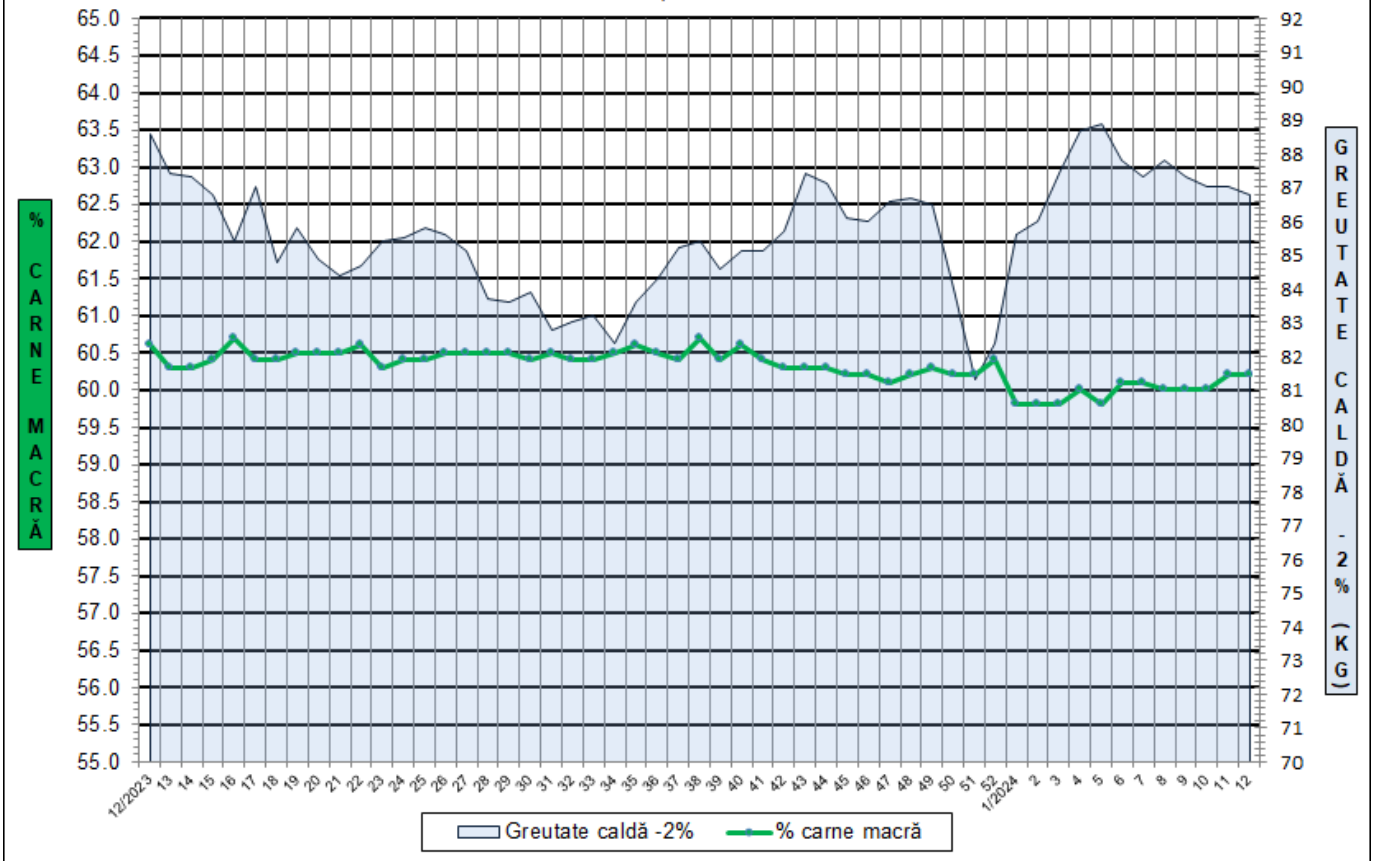
CLASA	% CARNE MACRĂ	NUMĂR CARCASE	% DIN TOTAL	% CARNE MACRĂ	GREUTATE CALDĂ - 2% (KG)
<b>S</b>	<b>≥ 60</b>	<b>31,428</b>	<b>56.20</b>	<b>62.3</b>	<b>85.1</b>
<b>E</b>	<b>55 - 59.9</b>	<b>21,532</b>	<b>38.51</b>	<b>58.1</b>	<b>88.6</b>
U	50 - 54.9	2,763	4.94	53.4	92.2
R	45 - 49.9	167	0.30	48.5	91.5
O	40 - 44.9	24	0.04	42.6	88.4
P	< 40	4	0.01	35.8	85.1
<b>TOTAL</b>		<b>55,918</b>	<b>100.00</b>	<b>60.2</b>	<b>86.8</b>



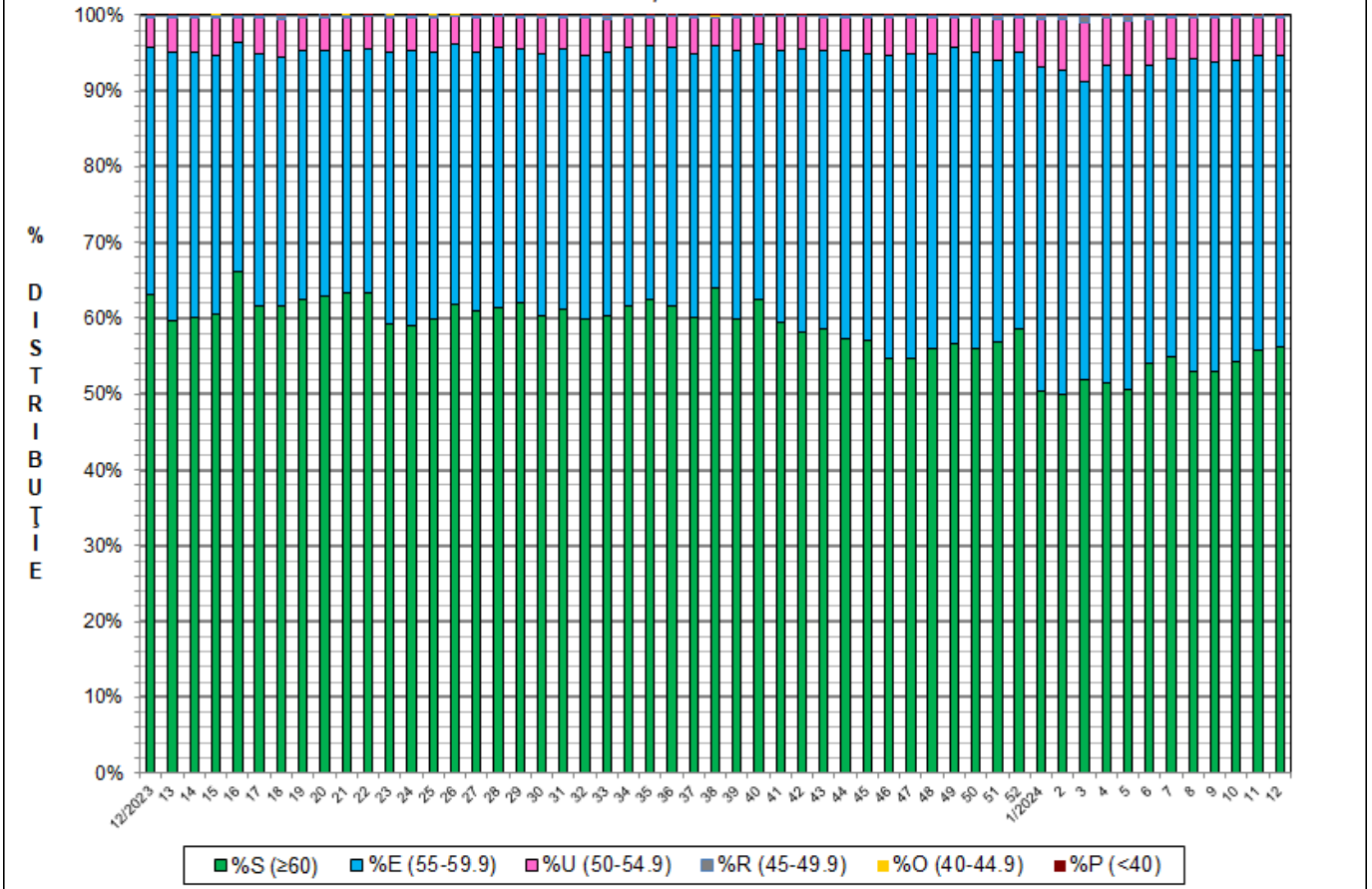
GREUTATE CALDĂ - 2% (KG)	VARIAȚIE			
	1 SĂPT	4 SĂPT	1 AN	MEDIE 5 ANI (2019 - 2023)
<b>86.8</b>	<b>-0.2%</b>	<b>-1.1%</b>	<b>-2.0%</b>	<b>-1.8%</b>



FLUCTUAȚIA CONȚINUTULUI DE CARNE MACRĂ ȘI A GREUTĂȚII CARCASELOR CLASIFICATE ÎNCEPÂND CU ACEIAȘI SĂPTĂMÂNĂ ANUL TRECUT

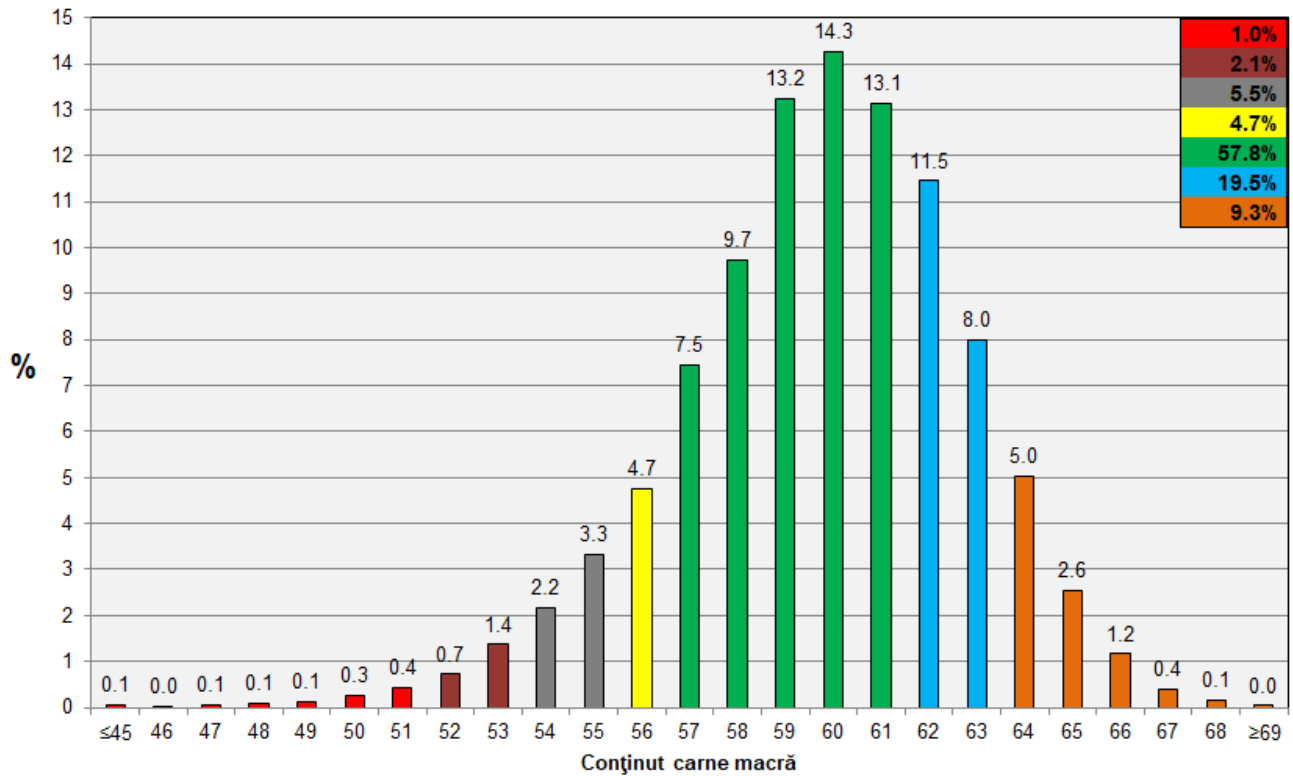


FLUCTUAȚIA DISTRIBUȚIEI CARCASELOR CLASIFICATE ÎN CLASELE SEUROP ÎNCEPÂND CU ACEIAȘI SĂPTĂMÂNĂ ANUL TRECUT

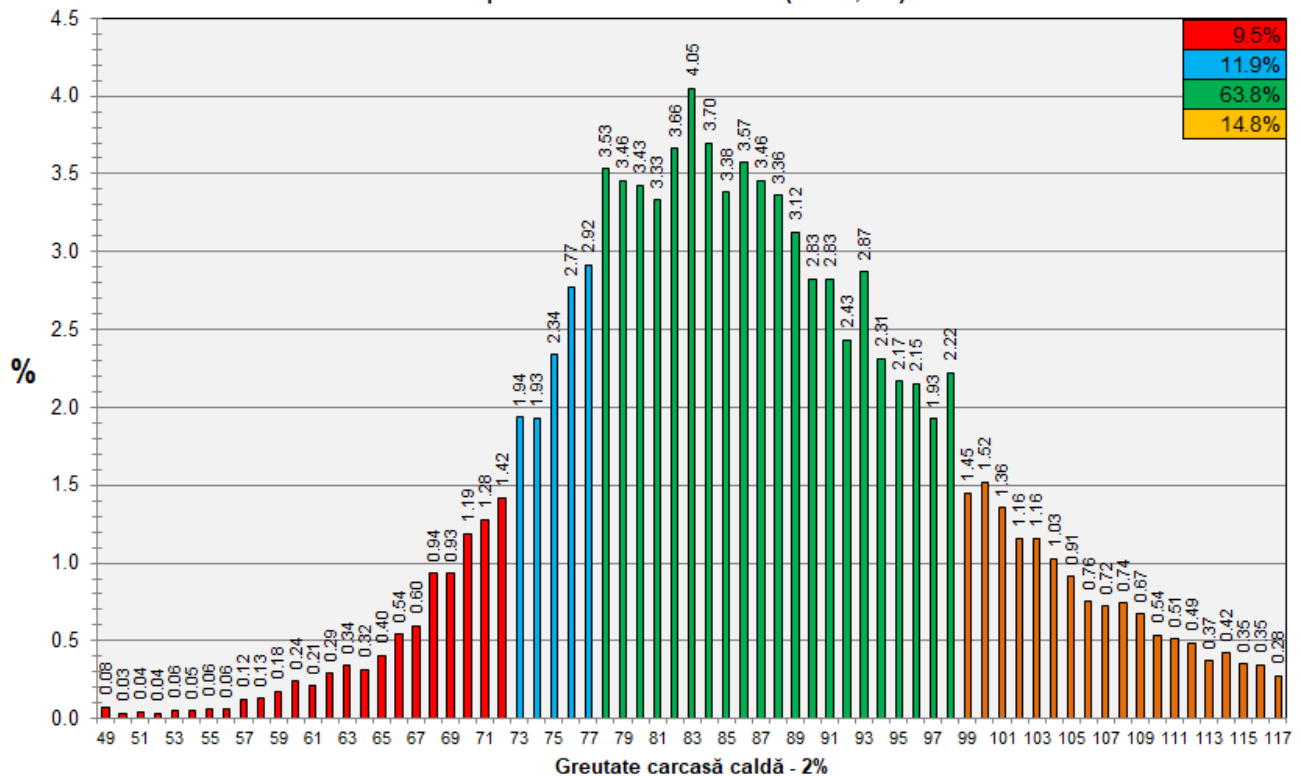




**Distribuția conținutului de carne macră a carcaselor clasificate în România în săptămâna 18 - 24 martie 2024 (N = 55,918)**



**Distribuția greutății carcaselor clasificate în România în săptămâna 18 - 24 martie 2024 (N = 55,918)**



**N.B. Coloanele de culoare verde din diagramele de la pagina 6 se grupează în intervalul optim al conținutului de carne macră și respectiv al greutății carcaselor clasificate.**