



Prețul de piață al bovinelor la intrarea în abator

Săptămâna 9 (26 februarie – 3 martie 2023)

SITUAȚIA CARCASELOR DE BOVINE CLASIFICATE ÎN FUNCȚIE DE PROVENIENȚA BOVINELOR SACRIFICATE
ÎN SĂPTĂMÂNA 26 FEBRUARIE - 3 MARTIE 2024

PROVENIENȚĂ BOVINE SACRIFICATE		BOVINE						PREȚ FEZABIL CATEGORIILE:				
		CU VÂRSTA:				TOTAL		A, B, C, D, E, Z				
		DE 8 LUNI SAU MAI MULT (A, B, C, D, E, Z)		MAI MICĂ DE 8 LUNI (V)				TOATE CLASELE		CLASELE CONFORM ART 7, REG (UE) 2017/1184		
		NUMĂR	%	NUMĂR	%	NUMĂR	%	NUMĂR	%	NUMĂR	%	
CUMPĂRATE		1,560	44.3	56	1.6	1,616	45.9	1,414	40.2	584	16.6	
CRESCUTE	DE ABATOR ÎN FERMA PROPRIE	250	7.1	14	0.4	264	7.5	244	6.9	84	2.4	
	ÎN NUMELE ABATORULUI	3	0	1	0	4	0	3	0	3	0	
PRESTĂRI SERVICII	PRODUCĂTORI	228	6.5	5	0.1	233	6.6	216	6.1	149	4.2	
	COMERCIANȚI, ȘI/SAU MIJLOCITORI CARE TRIMIT ANUAL ÎN VEDEREA SACRIFICĂRII	<10,000 BOVINE	94	2.7	0	0.0	94	2.7	91	2.6	52	1.5
	≥10,000 BOVINE	1,245	35.4	64	1.8	1,309	37.2	1,215	34.5	276	7.8	
TOTAL		3,380	96.0	140	4.0	3,520	100.0	3,183	90.4	1,148	32.6	

2,629 Carcase incluse în rapoartele naționale de prețuri de piață pentru carcasele de bovine cu vârsta de 8 luni sau mai mult
74.7% din total carcase clasificate

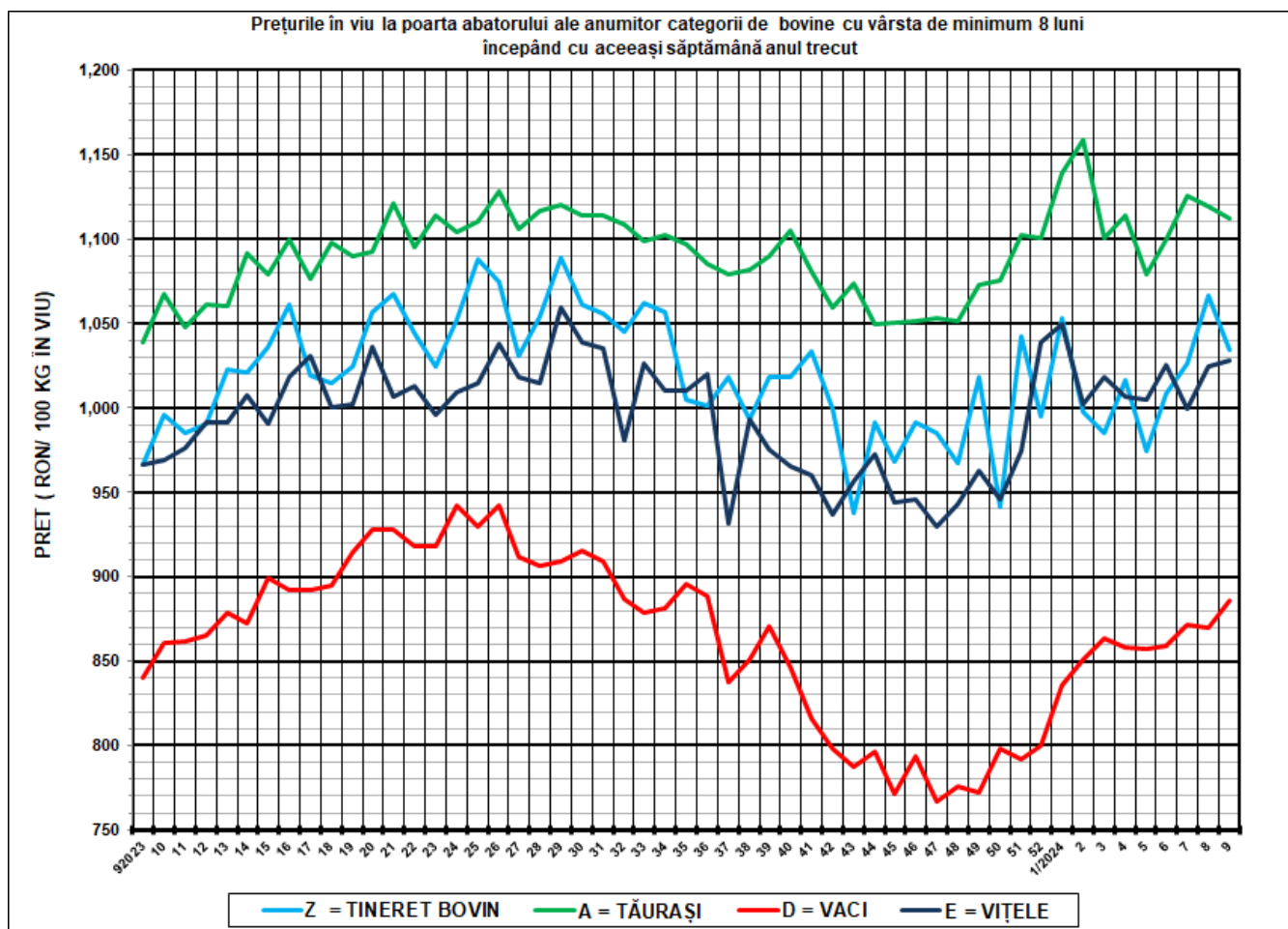
860 Carcase incluse în raportul național de prețuri de piață pentru Comisia Europeană
24.4% din total carcase clasificate

Factor general de ajustare pentru cheltuielile de transport a prețurilor raportate: 0.15 RON/kg carcasă caldă-2%

N.B. Prețurile medii ponderate săptămânale au fost calculate după cum urmează:

1. În toate cazurile de la paginile 2 și 3, precum și în cazul „per combinație categorie, clasă de conformație și grad de acoperire cu grăsime” de la pagina 4 (excluse celulele cu fonturi ale scrierii de mână), au fost aplicate ponderi „real time”, care constau în greutatea individuale în viu, sau în carcasă ale bovinelor. Prețul mediu ponderat săptămânal (în viu sau în carcasă) este egal cu suma produselor dintre prețul individual (în viu sau în carcasă) și greutatea individuală (în viu sau în carcasă) împărțită la suma ponderilor (greutățile în viu sau în carcasă).

2. În cazul „per categorie” de la paginile 4 - 7, au fost aplicate de DG AGRI ponderi bazate pe „cifrele istorice” comunicate de statele membre privind distribuția în clasele SEUROP. Dacă pentru un anumit stat membru, prețurile pentru una sau mai multe dintre combinațiile categorie, clasă de conformație și grad de acoperire cu grăsime, lipsesc într-o săptămână (celulele cu fonturi ale scrierii de mână), sunt luate în considerare ultimele prețuri disponibile pentru acest stat membru din maximum 10 săptămâni anterioare pentru a calcula mediile ponderate.



SĂPT 9 /2024					
CATEGORIA	NUMĂR	GREUTATE VIE (KG)	PREȚ ÎN VIU (RON / 100 KG)	VARIAȚIE PREȚ	
				1 SĂPT	1 AN
Z = TINERET BOVIN	133	341.14	1,033.90	-3.03%	6.96%
A = TĂURAȘI	387	504.76	1,111.78	-0.65%	7.01%
D = VACI	1,655	553.97	885.86	1.85%	5.43%
E = VIȚELE	266	472.98	1,028.13	0.32%	6.36%

**Raport național prețuri de piață carcase de bovine cu vârsta de 8 luni sau mai mult, la intrarea în abator conform grilei UE**

Săptămâna: 9

din: 26/02/2024

până în 03/03/2024

CONFORMAȚIE	PREȚ MEDIU (RON / 100 kg)					NUMĂR CARCASE	TOTAL	
	GRĂSIMI						GREUTATE MEDIE	PREȚ MEDIU (RON / 100 kg)
	1	2	3	4	5			
E	0.0	2266.0	2266.9	0.0	0.0	4	457.5	2266.2
U	2535.0	2471.4	0.0	0.0	0.0	8	365.6	2500.7
R	2252.8	2250.4	1951.1	0.0	0.0	49	315.5	2244.9
O	2170.5	2233.7	2370.8	0.0	0.0	121	284.3	2214.0
P	2128.5	2118.1	2422.9	0.0	0.0	205	217.3	2129.1
TOTAL	2162.7	2232.2	2335.2	0.0	0.0	387	256.2	2190.1

CONFORMAȚIE	PREȚ MEDIU (RON / 100 kg)					NUMĂR CARCASE	TOTAL	
	GRĂSIMI						GREUTATE MEDIE	PREȚ MEDIU (RON / 100 kg)
	1	2	3	4	5			
E	0.0	0.0	0.0	0.0	0.0	0	0.0	0.0
U	2359.9	2534.8	0.0	0.0	0.0	4	371.9	2488.6
R	2107.5	2193.8	2113.5	0.0	0.0	33	385.4	2149.1
O	2112.6	2034.2	1956.0	0.0	0.0	90	315.5	2058.5
P	2042.0	1998.6	0.0	0.0	0.0	52	219.0	2037.1
TOTAL	2091.2	2113.1	1967.8	0.0	0.0	179	301.6	2087.2

CONFORMAȚIE	PREȚ MEDIU (RON / 100 kg)					NUMĂR CARCASE	TOTAL	
	GRĂSIMI						GREUTATE MEDIE	PREȚ MEDIU (RON / 100 kg)
	1	2	3	4	5			
E	0.0	0.0	0.0	0.0	0.0	0	0.0	0.0
U	0.0	0.0	0.0	2510.2	2512.1	4	416.5	2511.1
R	0.0	2215.0	0.0	0.0	0.0	1	531.0	2215.0
O	0.0	2215.0	2015.0	0.0	0.0	2	541.5	2109.2
P	0.0	1932.9	0.0	0.0	0.0	2	249.9	1932.9
TOTAL	0.0	2123.5	2015.0	2510.2	2512.1	9	419.9	2277.9

CONFORMAȚIE	PREȚ MEDIU (RON / 100 kg)					NUMĂR CARCASE	TOTAL	
	GRĂSIMI						GREUTATE MEDIE	PREȚ MEDIU (RON / 100 kg)
	1	2	3	4	5			
E	0.0	0.0	0.0	0.0	0.0	0	0.0	0.0
U	0.0	0.0	0.0	0.0	0.0	0	0.0	0.0
R	1904.7	1953.8	2078.4	1942.1	0.0	69	377.2	2006.2
O	1930.3	1936.3	1955.8	2012.5	2128.5	632	300.9	1945.6
P	1848.9	1821.1	1846.9	2036.9	0.0	954	221.7	1844.0
TOTAL	1870.8	1894.7	1960.0	2001.7	2128.5	1655	258.4	1899.0

CONFORMAȚIE	PREȚ MEDIU (RON / 100 kg)					NUMĂR CARCASE	TOTAL	
	GRĂSIMI						GREUTATE MEDIE	PREȚ MEDIU (RON / 100 kg)
	1	2	3	4	5			
E	0.0	0.0	0.0	0.0	0.0	0	0.0	0.0
U	0.0	0.0	2371.3	0.0	0.0	4	342.8	2371.3
R	2181.3	2202.4	2410.3	2435.5	0.0	16	322.5	2332.5
O	2123.8	2046.3	2178.8	2247.9	2413.4	122	262.0	2113.1
P	1956.9	2000.6	2025.8	0.0	0.0	124	190.7	1968.0
TOTAL	2037.0	2040.8	2248.1	2326.5	2413.4	266	233.6	2081.8

CONFORMAȚIE	PREȚ MEDIU (RON / 100 kg)					NUMĂR CARCASE	TOTAL	
	GRĂSIMI						GREUTATE MEDIE	PREȚ MEDIU (RON / 100 kg)
	1	2	3	4	5			
E	0.0	0.0	0.0	0.0	0.0	0	0.0	0.0
U	0.0	0.0	0.0	0.0	0.0	0	0.0	0.0
R	2297.8	1963.9	0.0	0.0	0.0	7	201.9	2159.2
O	2140.8	2012.0	2058.1	0.0	0.0	56	181.7	2100.3
P	1958.9	2174.2	1688.4	0.0	0.0	70	163.4	1965.8
TOTAL	2041.8	2027.7	1951.2	0.0	0.0	133	173.1	2037.1

CONFORMAȚIE	PREȚ MEDIU (RON / 100 kg)					NUMĂR CARCASE	TOTAL	
	GRĂSIMI						GREUTATE MEDIE	PREȚ MEDIU (RON / 100 kg)
	1	2	3	4	5			
E	0.0	2266.0	2266.9	0.0	0.0	4	457.5	2266.2
U	2495.6	2497.4	2371.3	2510.2	2512.1	20	372.5	2476.8
R	2161.7	2119.3	2140.8	1976.9	0.0	175	350.3	2128.8
O	2037.0	1986.5	2006.7	2019.9	2167.8	1023	289.5	2011.6
P	1920.7	1863.6	1873.8	2036.9	0.0	1407	215.3	1907.6
TOTAL	1971.3	1972.4	2018.7	2037.0	2253.9	2629	254.8	1981.1

Prețuri incluse în raportul național de prețuri pentru Comisia Europeană



**Raport prețuri de piață din România versus prețuri de piață comunitare
conform Art.7 Regulamentul de punere în aplicare (UE) 2017/1184 al Comisiei din 20 aprilie 2017**

Săptămâna: 9

din: 26/02/2024

până în: 03/03/2024

CATEGORIA	CLASA	PREȚ MEDIU			PREȚ RO /PREȚ COMUNITAR (%)
		ROMANIA		UE	
		RON / 100 kg	€ / 100 kg	€ / 100 kg	
Z	U2	1,872.01	376.65	548.89	-0.31
Z	U3	0.00	0.00	523.50	
Z	R2	1,963.89	395.13	512.12	-22.84
Z	R3	1,904.01	383.08	510.36	-0.25
Z	O2	2,012.02	404.82	444.38	-8.90
Z	O3	2,058.08	414.08	464.88	-10.93
Z		2,007.31	403.87	490.41	-17.65
A	U2	2,471.35	497.23	535.73	-7.19
A	U3	2,215.01	445.66	523.67	-0.15
A	R2	2,250.39	452.78	498.75	-9.22
A	R3	1,951.12	392.56	504.05	-22.12
A	O2	2,233.66	449.41	459.38	-2.17
A	O3	2,370.81	477.00	469.76	1.54
A		2,213.93	445.44	505.77	-11.93
B	R3	2,113.47	425.23	466.61	-8.87
C	U2	0.00	0.00	523.55	
C	U3	2,215.01	445.66	526.59	-0.15
C	U4	2,510.16	505.04	519.81	-2.84
C	R3	2,263.14	455.34	515.76	-0.12
C	R4	2,215.01	445.66	511.88	-0.13
C	O3	2,015.00	405.42	490.66	-17.37
C	O4	2,068.40	416.16	504.12	-0.17
C		2,207.12	444.07	505.84	-12.21
D	R3	2,078.40	418.17	481.50	-13.15
D	R4	1,942.08	390.74	426.62	-8.41
D	O2	1,936.32	389.59	373.46	4.32
D	O3	1,955.80	393.51	401.33	-1.95
D	O4	2,012.46	404.91	403.44	0.36
D	P2	1,821.13	366.41	332.55	10.18
D	P3	1,846.90	371.59	385.30	-3.56
D		1,918.05	385.91	378.87	1.86
E	U2	2,308.81	464.53	568.74	-0.18
E	U3	2,371.35	477.11	554.05	-13.89
E	U4	2,014.61	405.34	488.85	-0.17
E	R2	2,202.45	443.13	489.05	-9.39
E	R3	2,410.28	484.95	512.81	-5.43
E	R4	2,435.49	490.02	502.73	-2.53
E	O2	2,046.35	411.72	414.01	-0.55
E	O3	2,178.77	438.37	456.14	-3.90
E	O4	2,247.90	452.28	483.21	-6.40
E		2,146.98	431.97	509.65	-15.24
TOATE CATEGORIILE		2,002.89	402.98	460.14	-12.42

CATEGORII ȘI CLASE DE REFERINȚĂ ÎN UE27: ZR3, AR3, CR3, DO3 ȘI ER3

Prețurile medii ponderate înregistrate cu fonturi care arată ca și cum ar fi fost scrise cu mână, au fost calculate de DG AGRI luând în considerare ultimele prețuri disponibile pentru România din maximum 10 săptămâni anterioare. În aceste cazuri în săptămâna analizată nu au existat prețuri la poarta abatorului plătite furnizorilor de bovine.



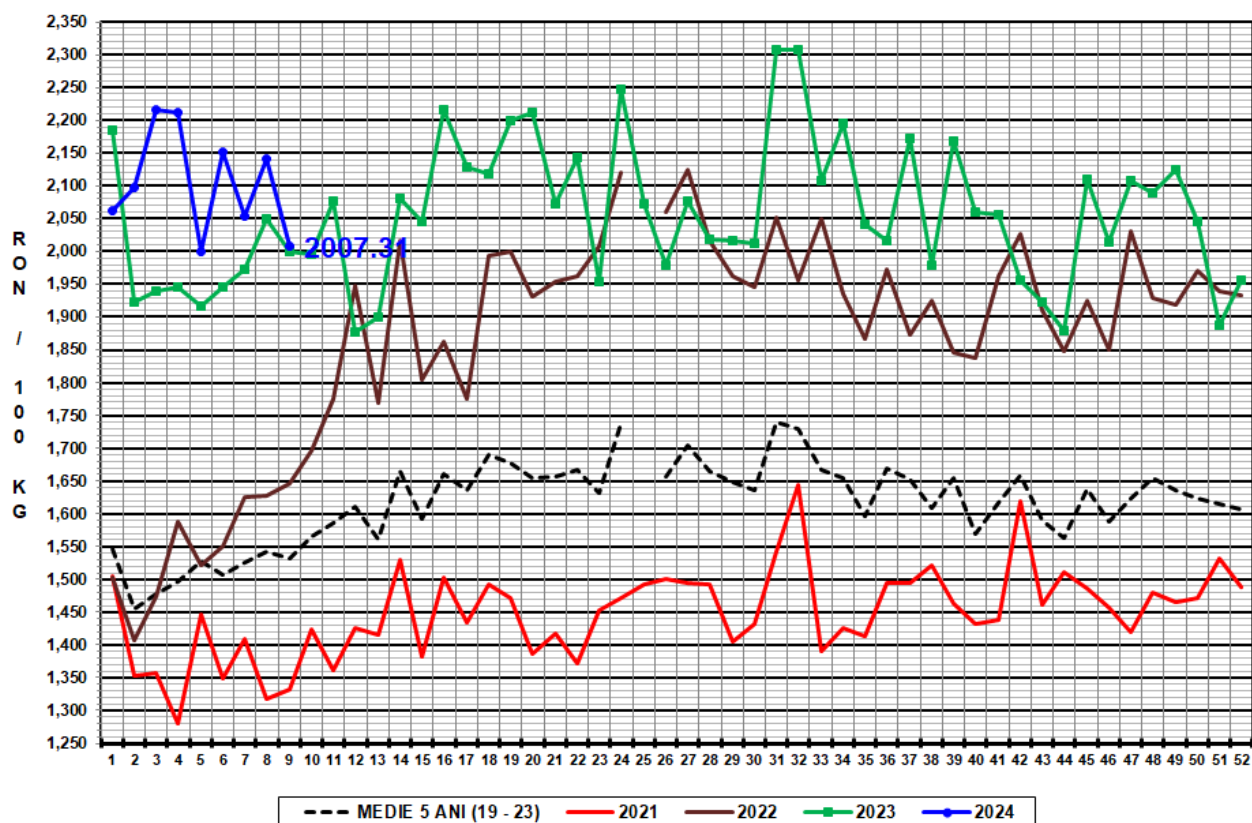
**CARCASE DE CARCASE DE BOVINE CU VÂRSTA DE 8 LUNI SAU MAI MULT LA INTRAREA ÎN ABATOR
CONFORM ART.7 REGULAMENTUL DE PUNERE ÎN APLICARE (UE) 2017/1184 AL COMISIEI DIN 20 APRILIE 2017**

Cotații naționale (RON / 100 kg)	SĂPT 9/2024	VARIAȚIE		
		1 SĂPT	1 AN	Medie 5 ani (19 - 23)
Tineret Bovin „Z”	2,007.31	-6.21%	0.34%	31.08%
Tăurași „A”	2,213.93	0.78%	9.47%	39.08%
Vaci „D”	1,918.05	2.39%	7.27%	42.60%
Vițele „E”	2,146.98	-0.17%	5.54%	40.56%

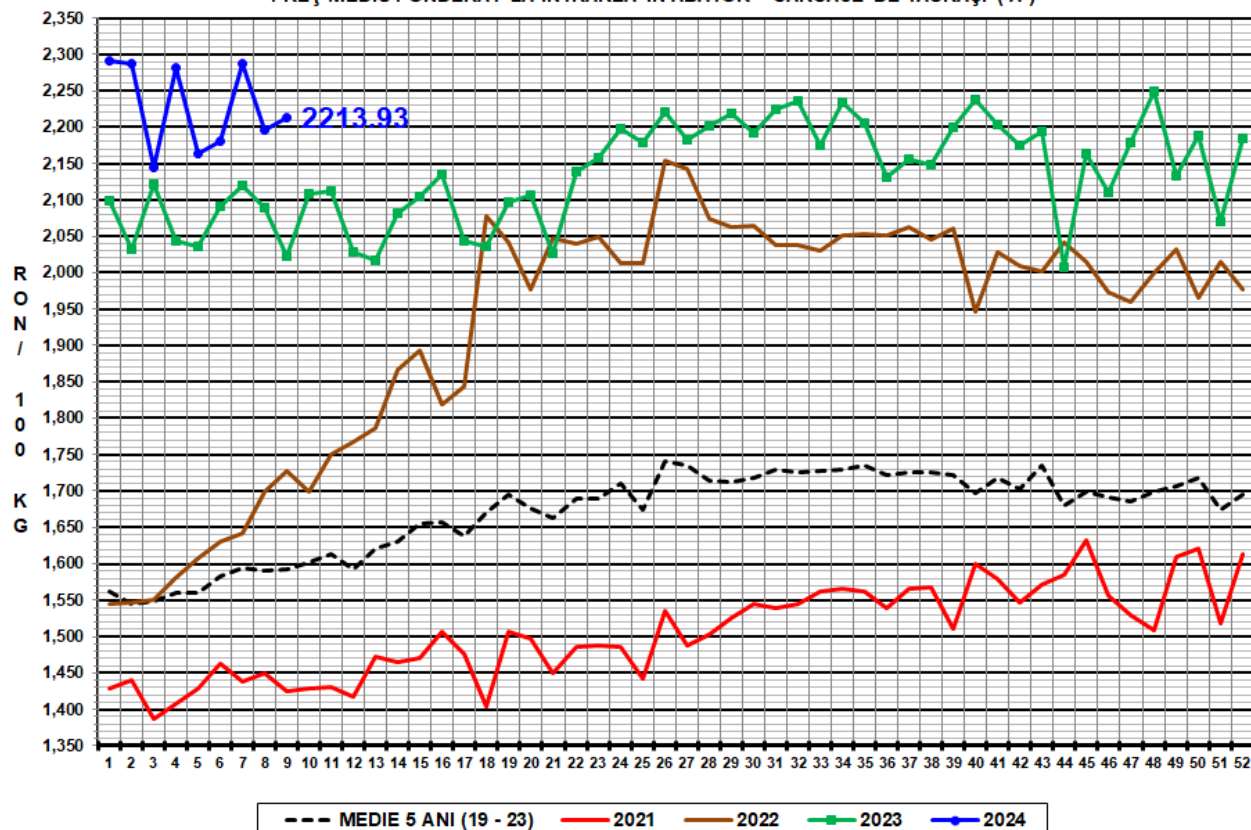
Prețuri medii europene (€ / 100 kg)	SĂPT 9/2024				VARIAȚIE							
					1 SĂPT				1 AN			
	Z	A	D	E	Z	A	D	E	Z	A	D	E
UE27	490.41	505.76	378.86	509.65	0.50%	0.05%	0.15%	-0.04%	-3.66%	-1.73%	-10.42%	-2.36%
Franța	(*)	543.74	463.30	558.34	(*)	0.17%	0.16%	0.13%	(*)	-0.09%	-6.40%	0.43%
Germania	457.78	494.23	377.47	437.34	-1.06%	-0.05%	0.53%	-0.10%	16.98%	-5.69%	-10.34%	-11.21%
Italia	555.11	555.58	341.93	578.50	-1.02%	-1.84%	0.80%	-1.61%	0.99%	1.32%	-3.95%	-0.72%
Țările de Jos	403.31	361.49	380.28	288.65	0.19%	3.36%	0.83%	0.88%	-13.36%	-22.14%	-10.01%	-27.49%
Polonia	412.79	473.83	397.45	480.38	-6.96%	-0.05%	0.86%	0.78%	-10.66%	0.33%	-0.41%	0.72%
România	403.87	445.44	385.91	431.97	-6.10%	0.90%	2.51%	-0.06%	-0.66%	8.39%	6.20%	4.49%
Ungaria	(*)	191.81	209.95	202.75	(*)	-0.78%	-0.82%	-0.82%	(*)	3.98%	-7.84%	-2.20%

(*) date nedisponibile

PREȚ MEDIU PONDERAT LA INTRAREA ÎN ABATOR - CARCASE DE TINERET BOVIN (Z)

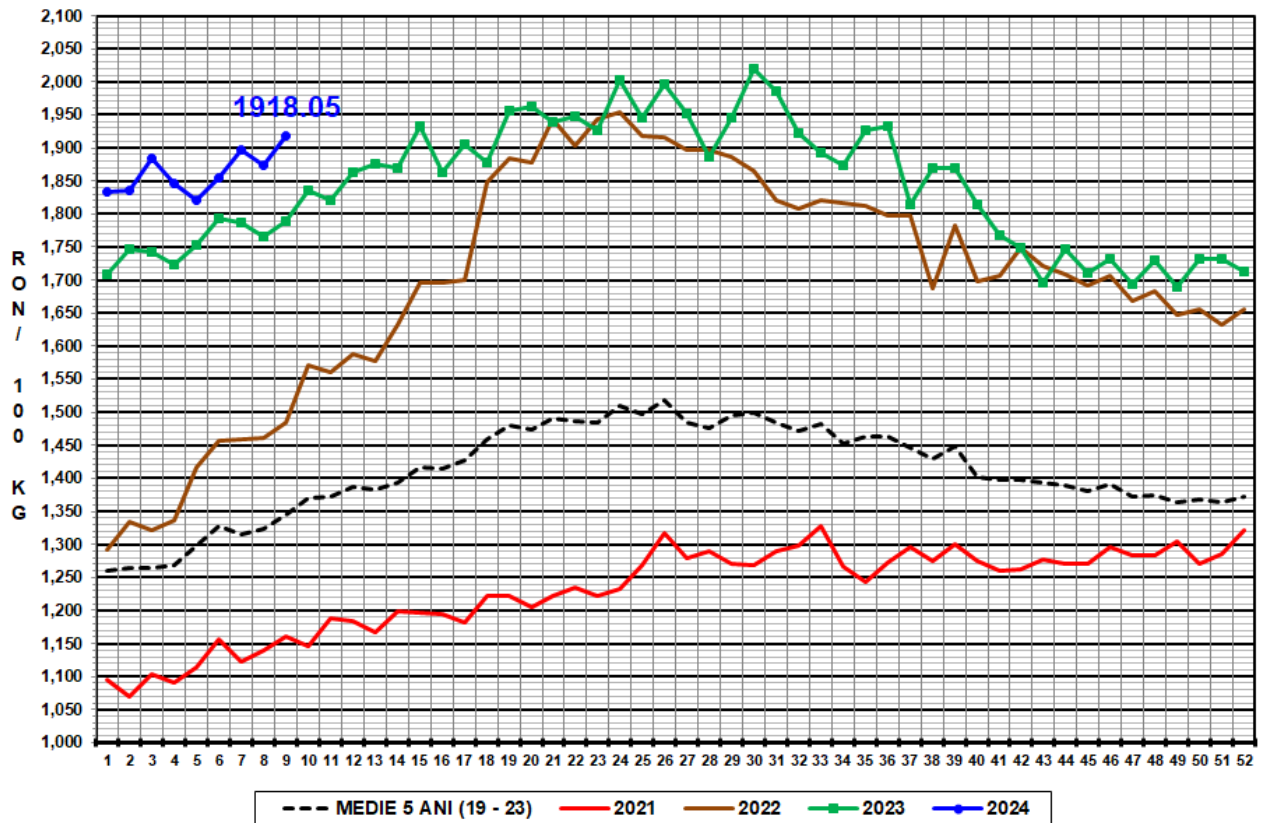


PREȚ MEDIU PONDERAT LA INTRAREA ÎN ABATOR - CARCASE DE TĂURAȘI (A)





PREȚ MEDIU PONDERAT LA INTRAREA ÎN ABATOR - CARCASE DE VACI (D)



PREȚ MEDIU PONDERAT LA INTRAREA ÎN ABATOR - CARCASE DE VIȚELE (E)

