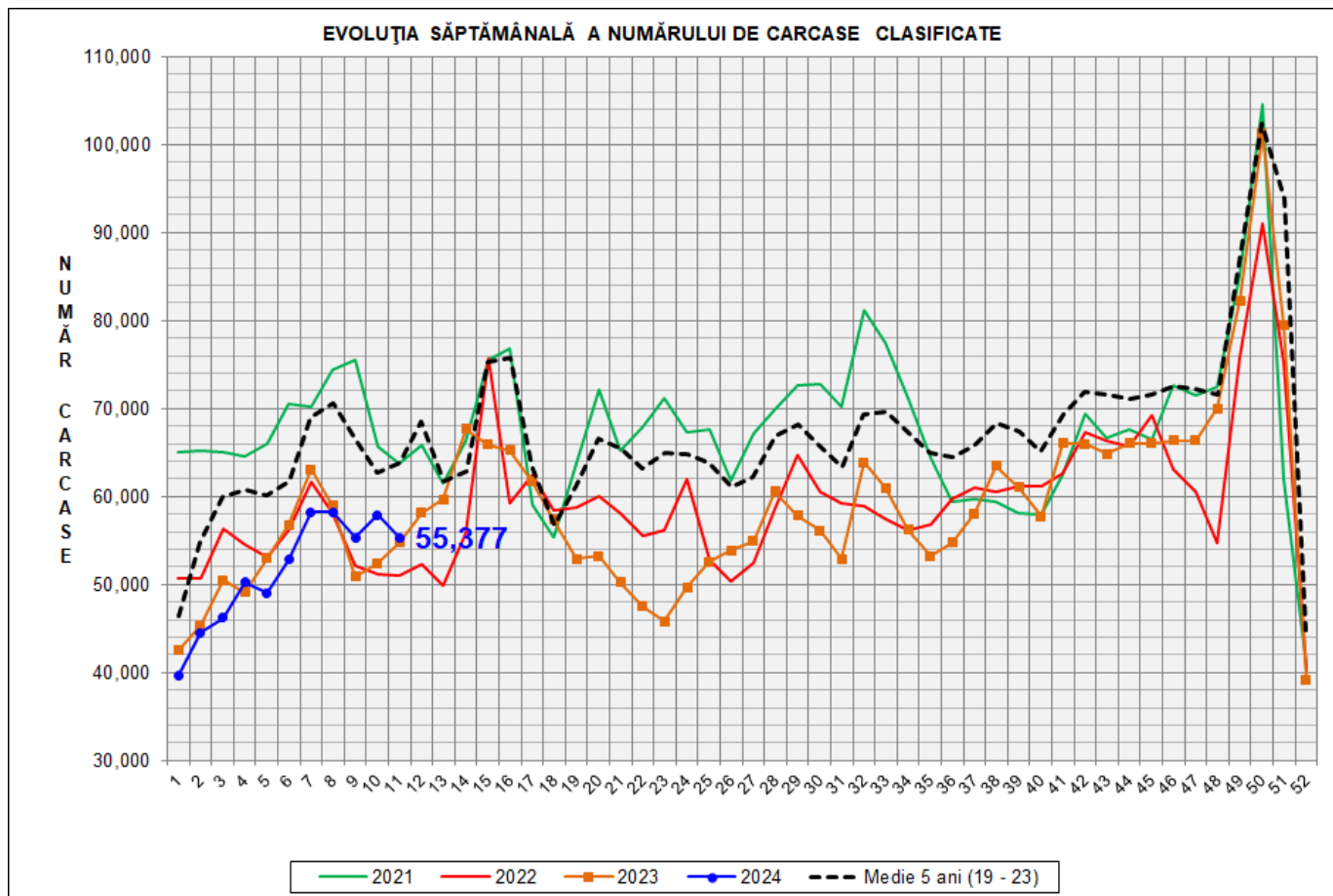


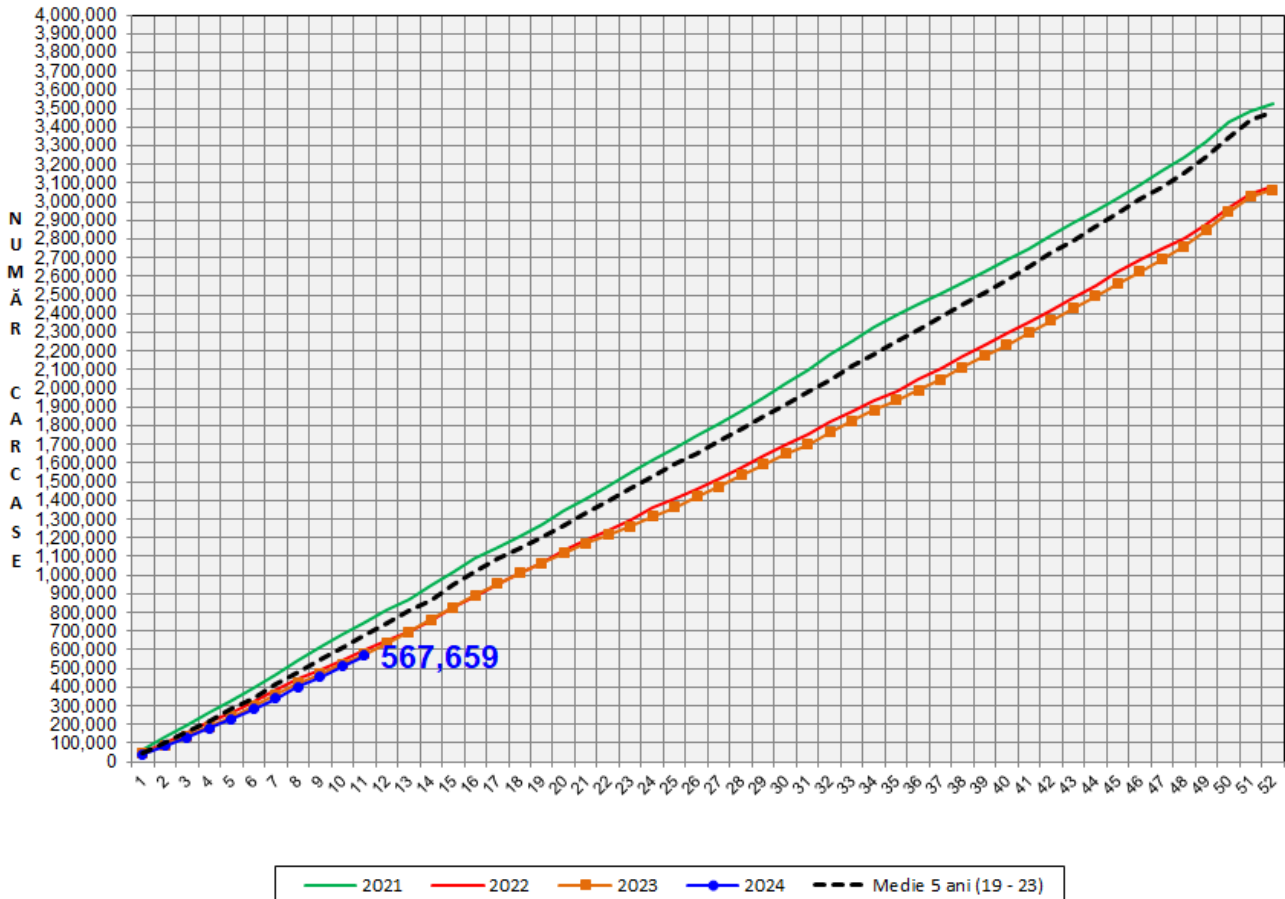
# Rezultatele clasificării carcaselor de porcine

## Săptămâna 11 (11 – 17 martie 2024)



% Modificare		
1 SĂPT	1 AN	MEDIE 5 ANI (2019 - 2023)
-4.4%	1.1%	-13.3%

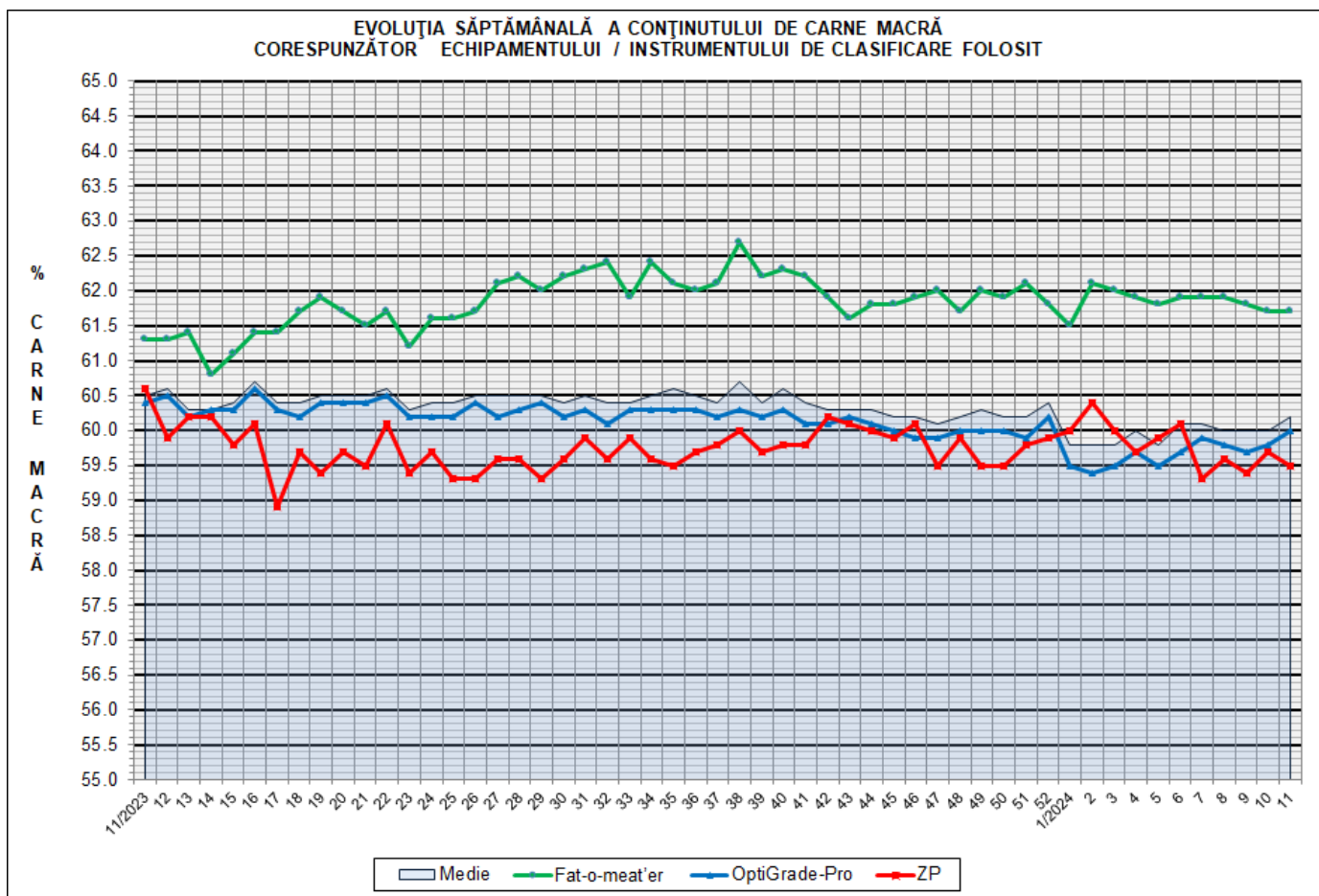
EVOLUȚIA SĂPTĂMÂNALĂ CUMULATIVĂ A NUMĂRULUI DE CARCASE CLASIFICATE



% Modificare	
1 AN	MEDIE 5 ANI (2019 - 2023)
-1.7%	-16.1%

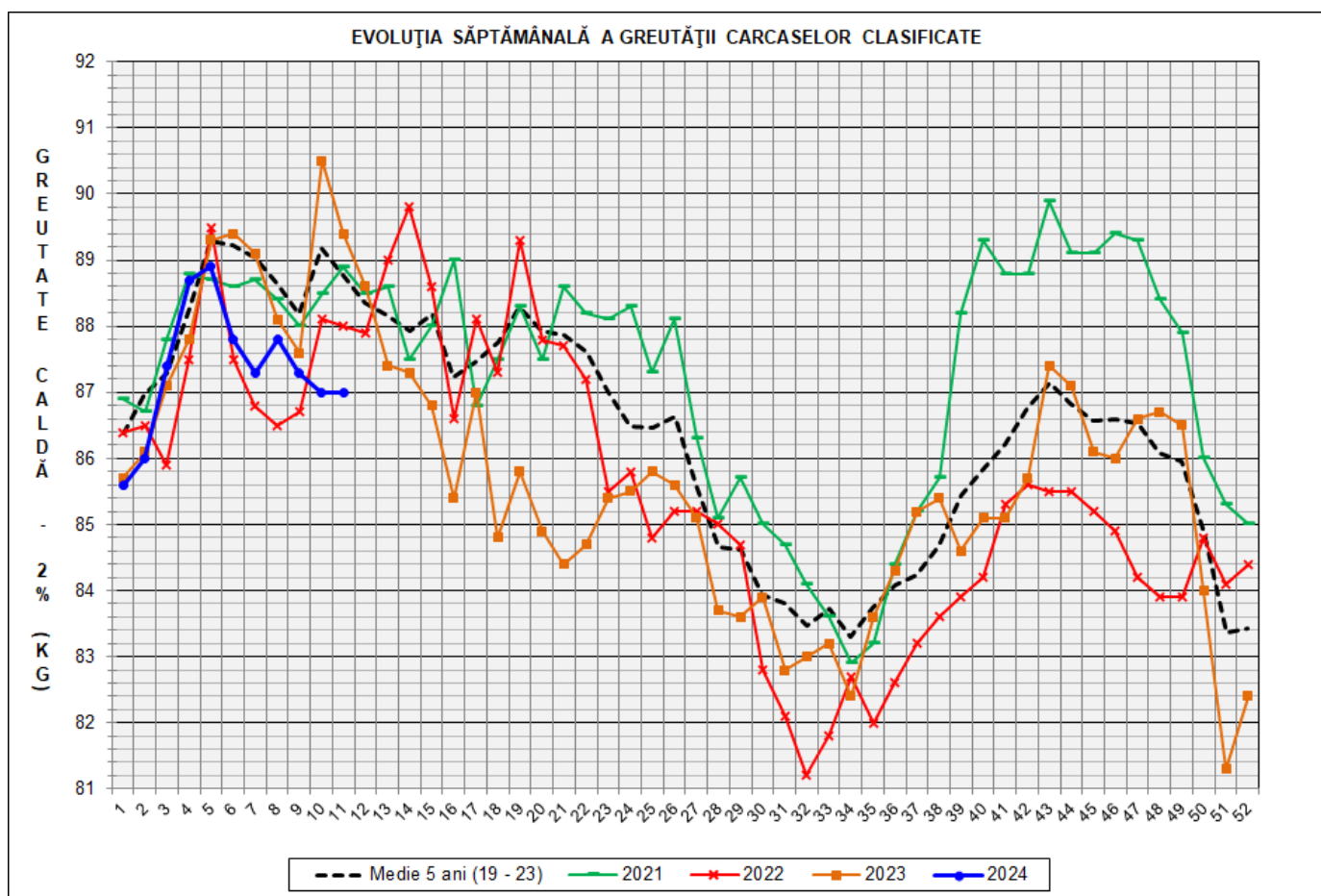
## Numărul de carcase clasificate în săptămâna 11 - 17 martie 2024 în funcție de echipamentul / instrumentul folosit

Metoda	Echipament / instrument	Număr carcase	% din total carcase
Sondă Optică	Fat-o-meat'er	6,818	12.31%
	OptiGrade-Pro	47,385	85.57%
ZP	Rigla	1,174	2.12%
<b>TOTAL</b>		<b>55,377</b>	<b>100.00%</b>



**DISTRIBUȚIA ÎN CLASE A CARCASELOR DE PORCINE CLASIFICATE  
ÎN SĂPTĂMÂNA 11 - 17 MARTIE 2024**

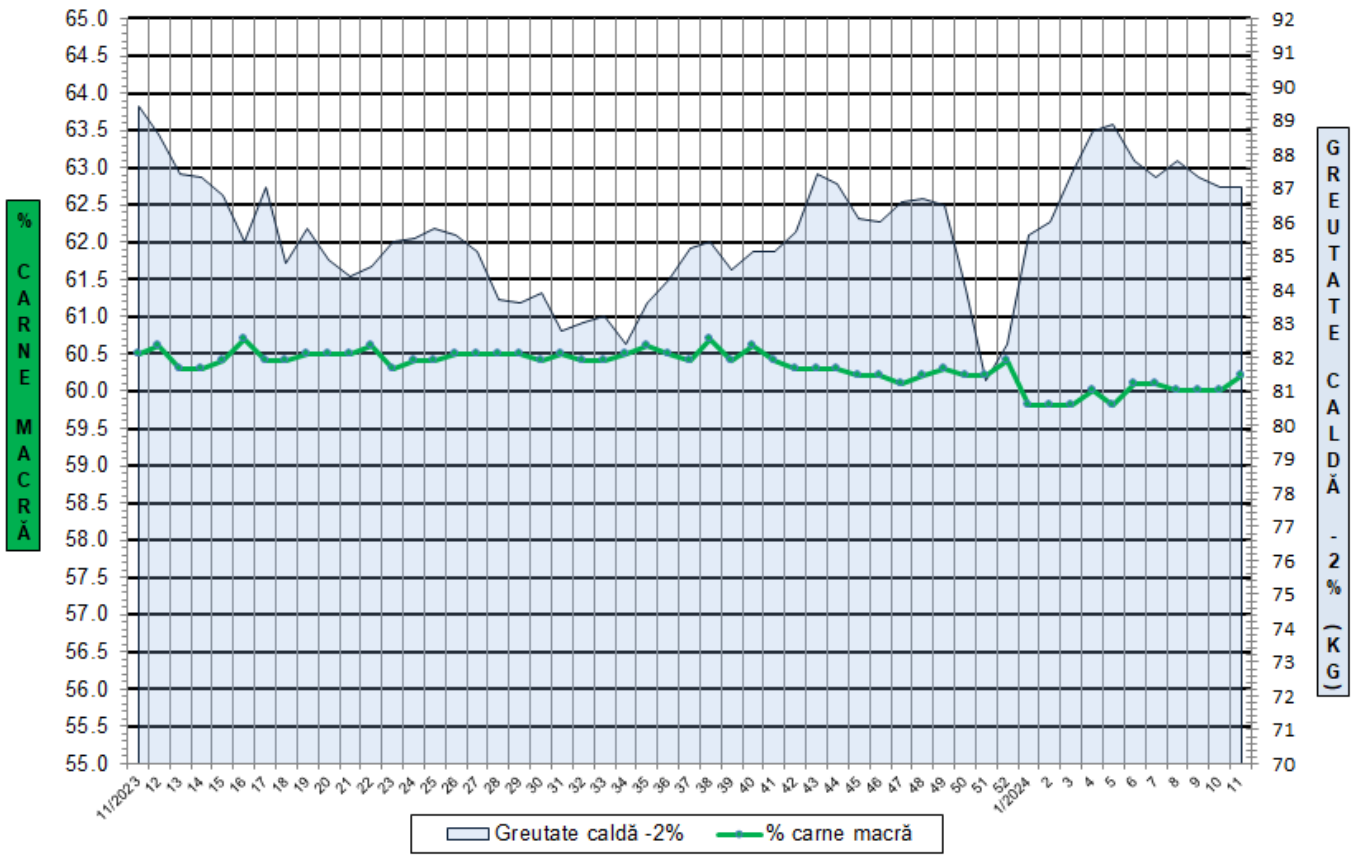
CLASA	% CARNE MACRĂ	NUMĂR CARCASE	% DIN TOTAL	% CARNE MACRĂ	GREUTATE CALDĂ - 2% (KG)
<b>S</b>	<b>≥ 60</b>	<b>30,947</b>	<b>55.88</b>	<b>62.2</b>	<b>85.1</b>
<b>E</b>	<b>55 - 59.9</b>	<b>21,432</b>	<b>38.70</b>	<b>58.1</b>	<b>88.9</b>
<b>U</b>	<b>50 - 54.9</b>	<b>2,831</b>	<b>5.11</b>	<b>53.4</b>	<b>93.3</b>
<b>R</b>	<b>45 - 49.9</b>	<b>150</b>	<b>0.27</b>	<b>48.4</b>	<b>94.7</b>
<b>O</b>	<b>40 - 44.9</b>	<b>13</b>	<b>0.02</b>	<b>43.1</b>	<b>95.2</b>
<b>P</b>	<b>&lt; 40</b>	<b>4</b>	<b>0.01</b>	<b>36.5</b>	<b>98.6</b>
<b>TOTAL</b>		<b>55,377</b>	<b>100.00</b>	<b>60.2</b>	<b>87.0</b>



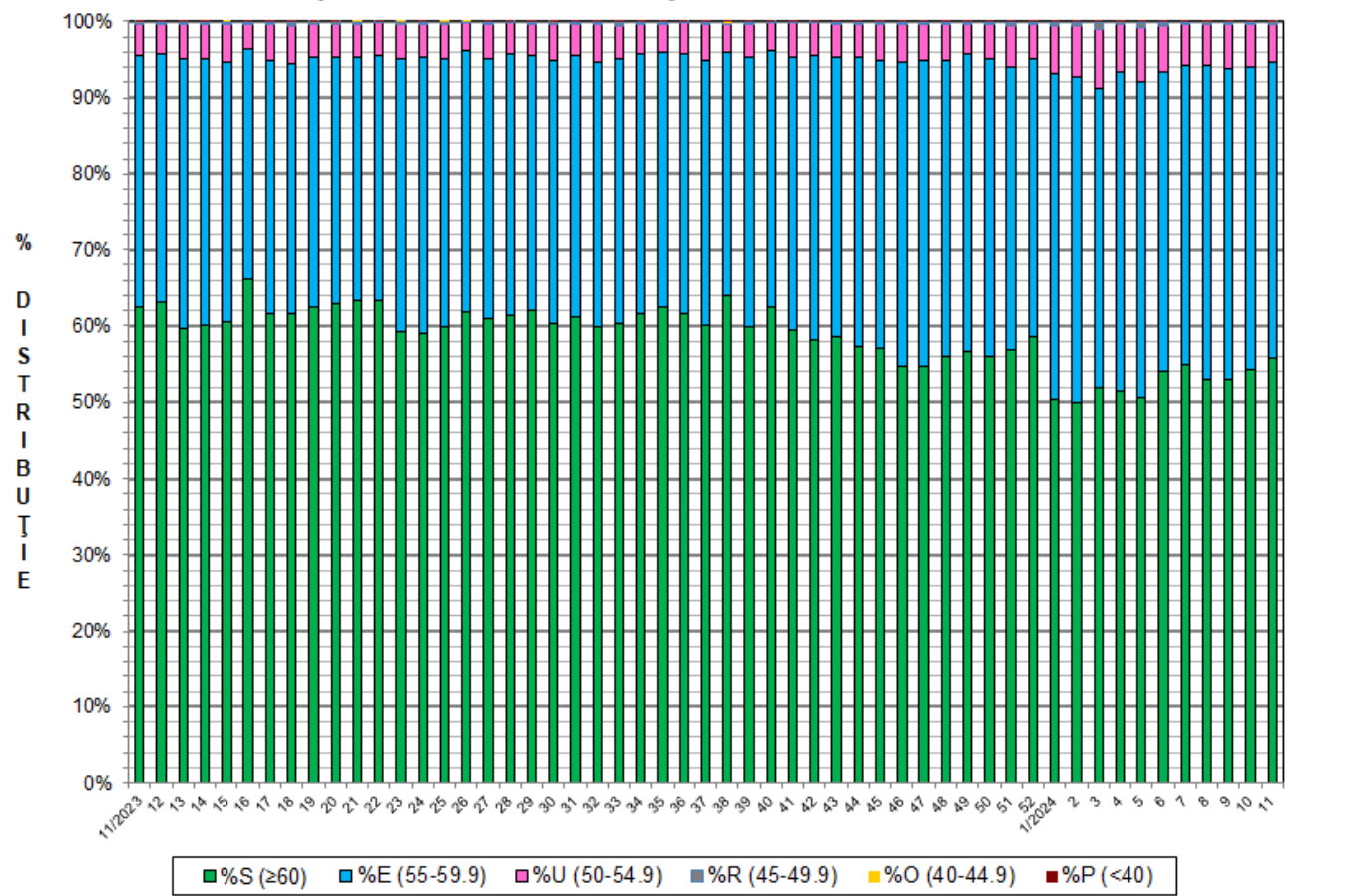
<b>GREUTATE CALDĂ - 2% (KG)</b>	<b>VARIAȚIE</b>			
	<b>1 SĂPT</b>	<b>4 SĂPT</b>	<b>1 AN</b>	<b>MEDIE 5 ANI (2019 - 2023)</b>
<b>87.0</b>	<b>0.0%</b>	<b>-0.3%</b>	<b>-2.7%</b>	<b>-2.0%</b>



FLUCTUAȚIA SĂPTĂMÂNALĂ A CONȚINUTULUI DE CARNE MACRĂ ȘI A GREUTĂȚII CARCASELOR CLASIFICATE

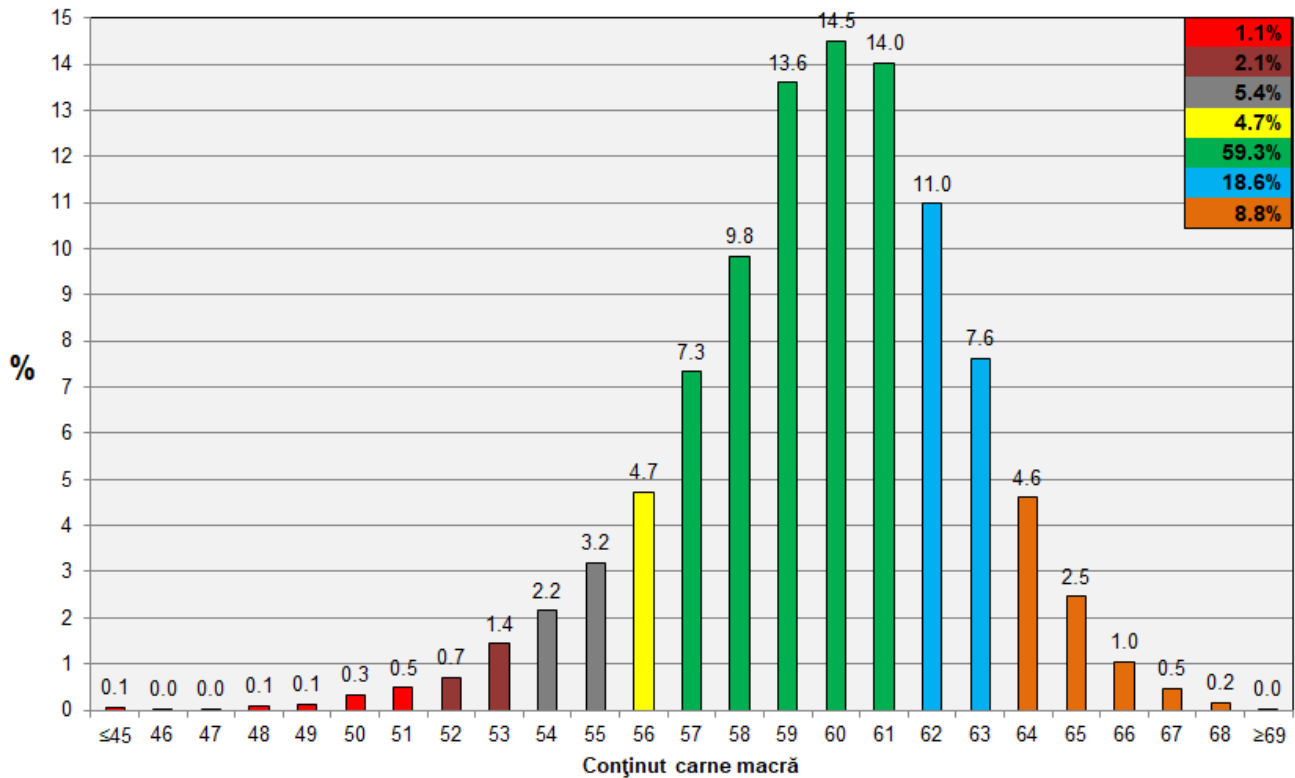


FLUCTUAȚIA SĂPTĂMÂNALĂ A DISTRIBUȚIEI CARCASELOR CLASIFICATE ÎN CLASELE SEUROP

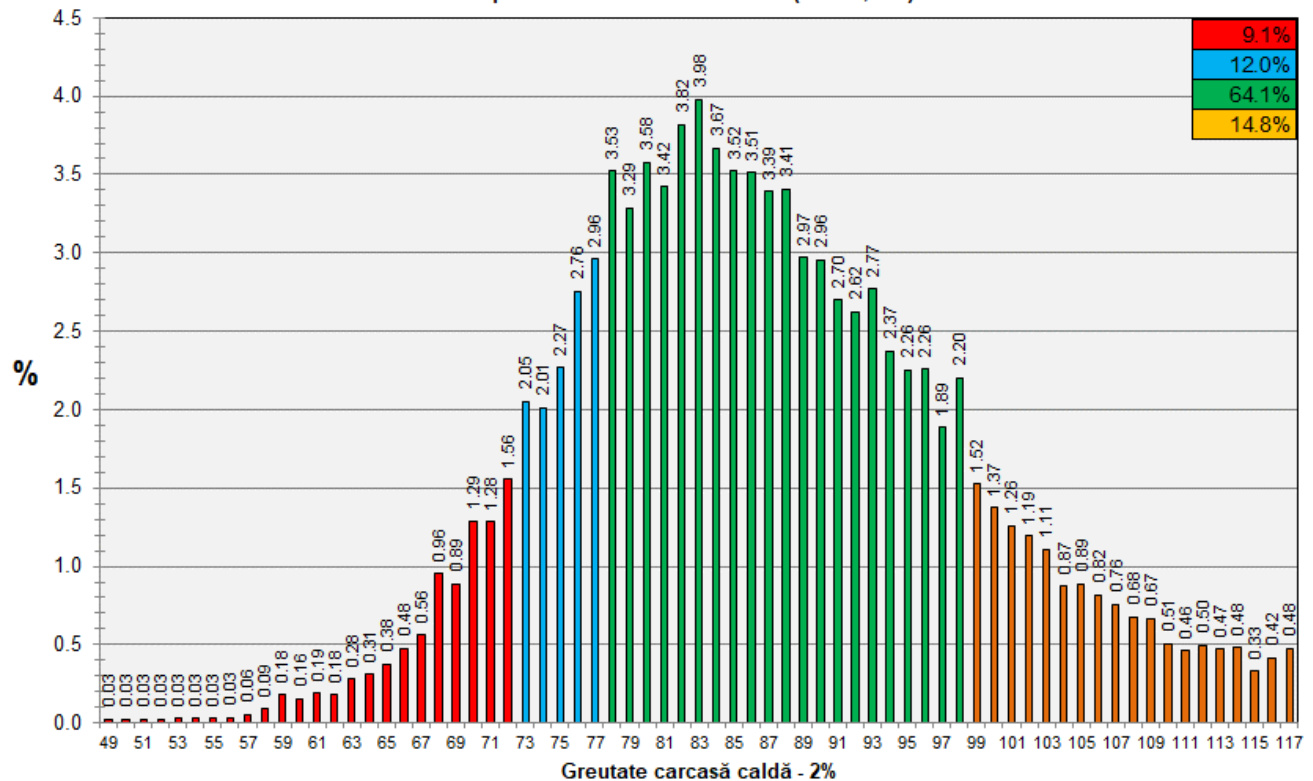




**Distribuția conținutului de carne macră a carcaselor clasificate în România în săptămâna 11 - 17 martie 2024 (N = 55,377)**



**Distribuția greutatei carcaselor clasificate în România în săptămâna 11 - 17 martie 2024 (N = 55,377)**



**N.B. Coloanele de culoare verde din diagramele de la pagina 6 se grupează în intervalul optim al conținutului de carne macră și respectiv al greutatei carcaselor clasificate.**