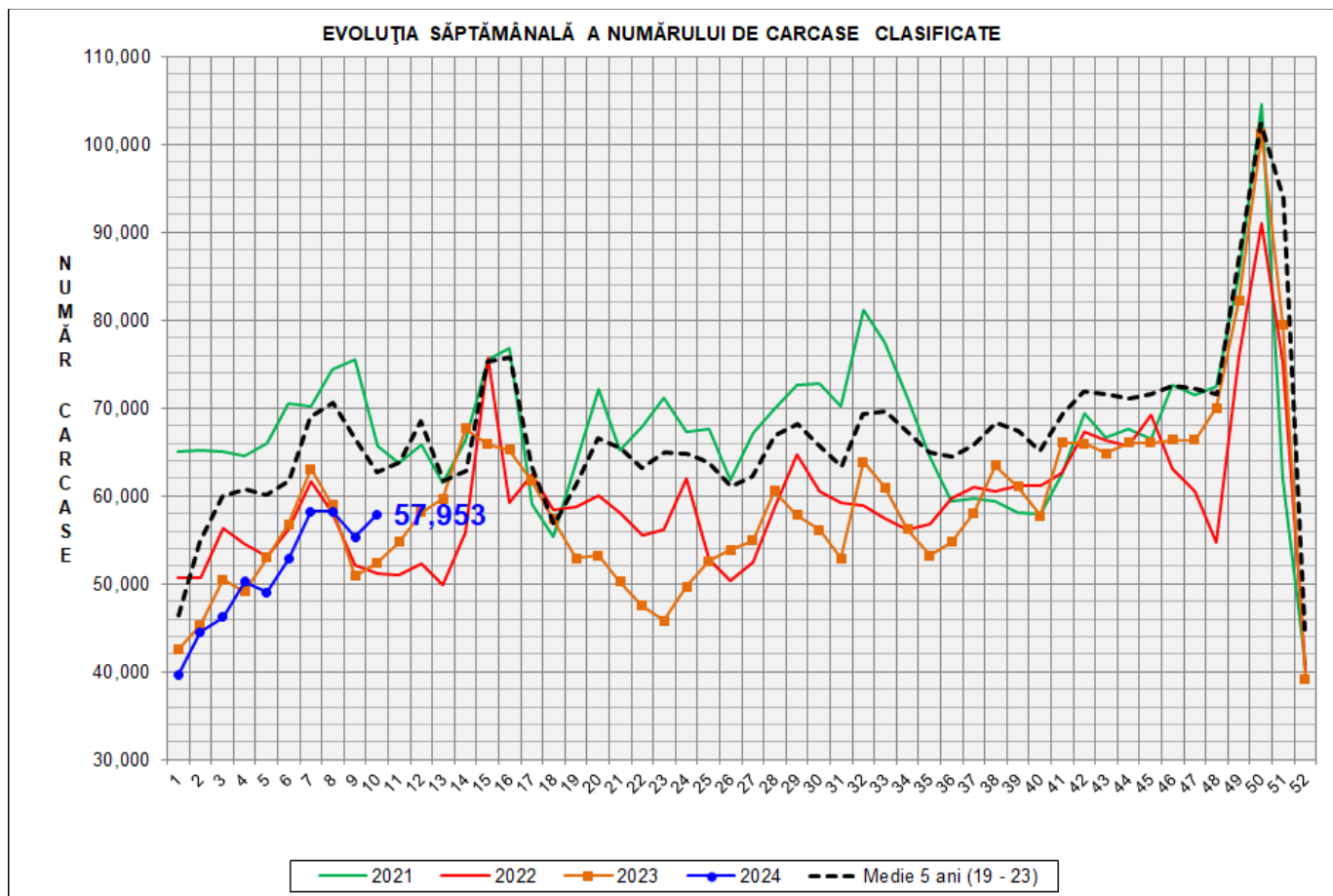


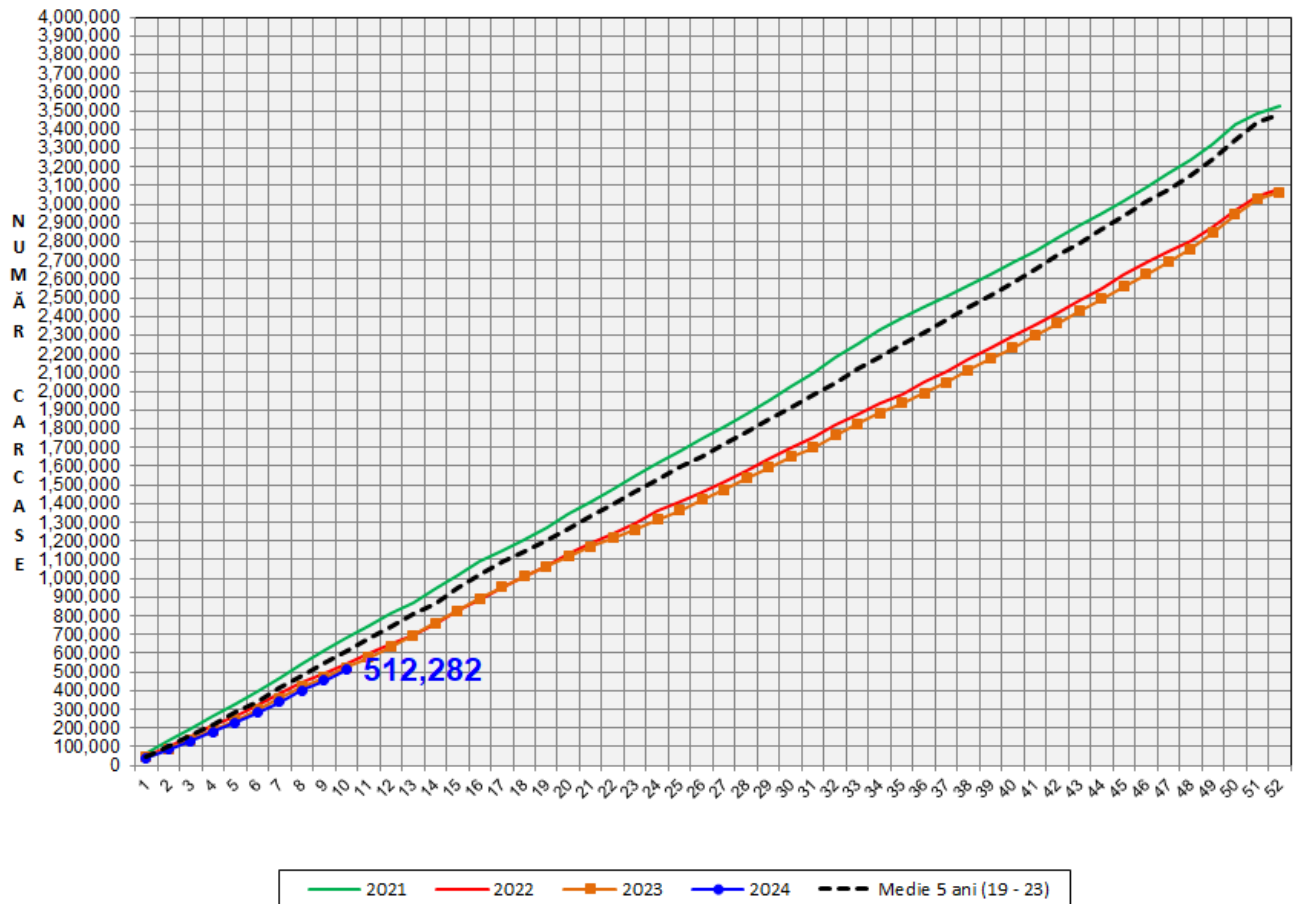
# Rezultatele clasificării carcaselor de porcine

## Săptămâna 10 (4 – 10 martie 2024)



% Modificare		
1 SĂPT	1 AN	MEDIE 5 ANI (2019 - 2023)
4.8%	10.5%	-7.6%

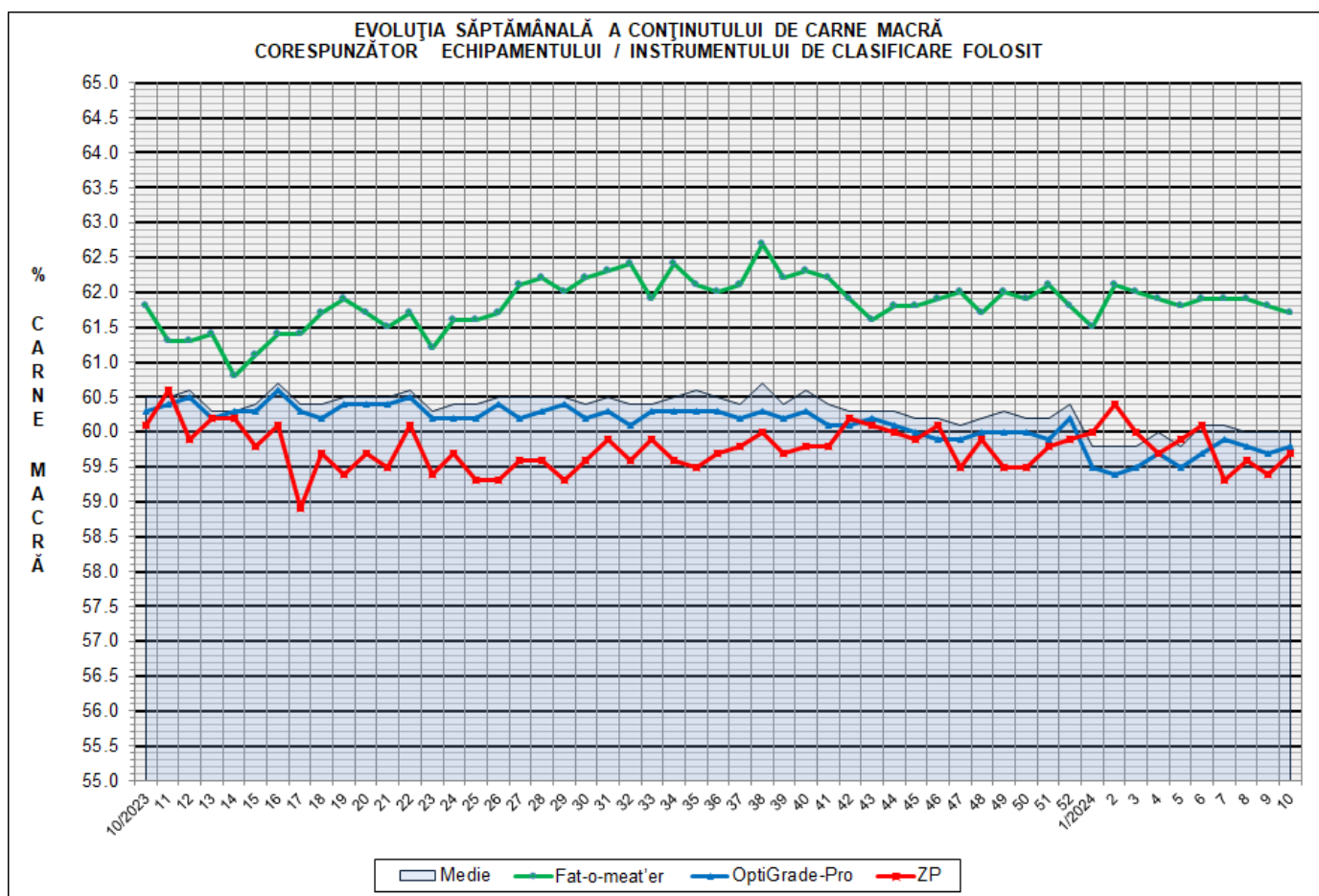
EVOLUȚIA SĂPTĂMÂNALĂ CUMULATIVĂ A NUMĂRULUI DE CARCASE CLASIFICATE



% Modificare	
1 AN	MEDIE 5 ANI (2019 - 2023)
-2.0%	-16.4%

Numărul de carcase clasificate în săptămâna 4 - 10 martie 2024 în funcție de echipamentul / instrumentul folosit

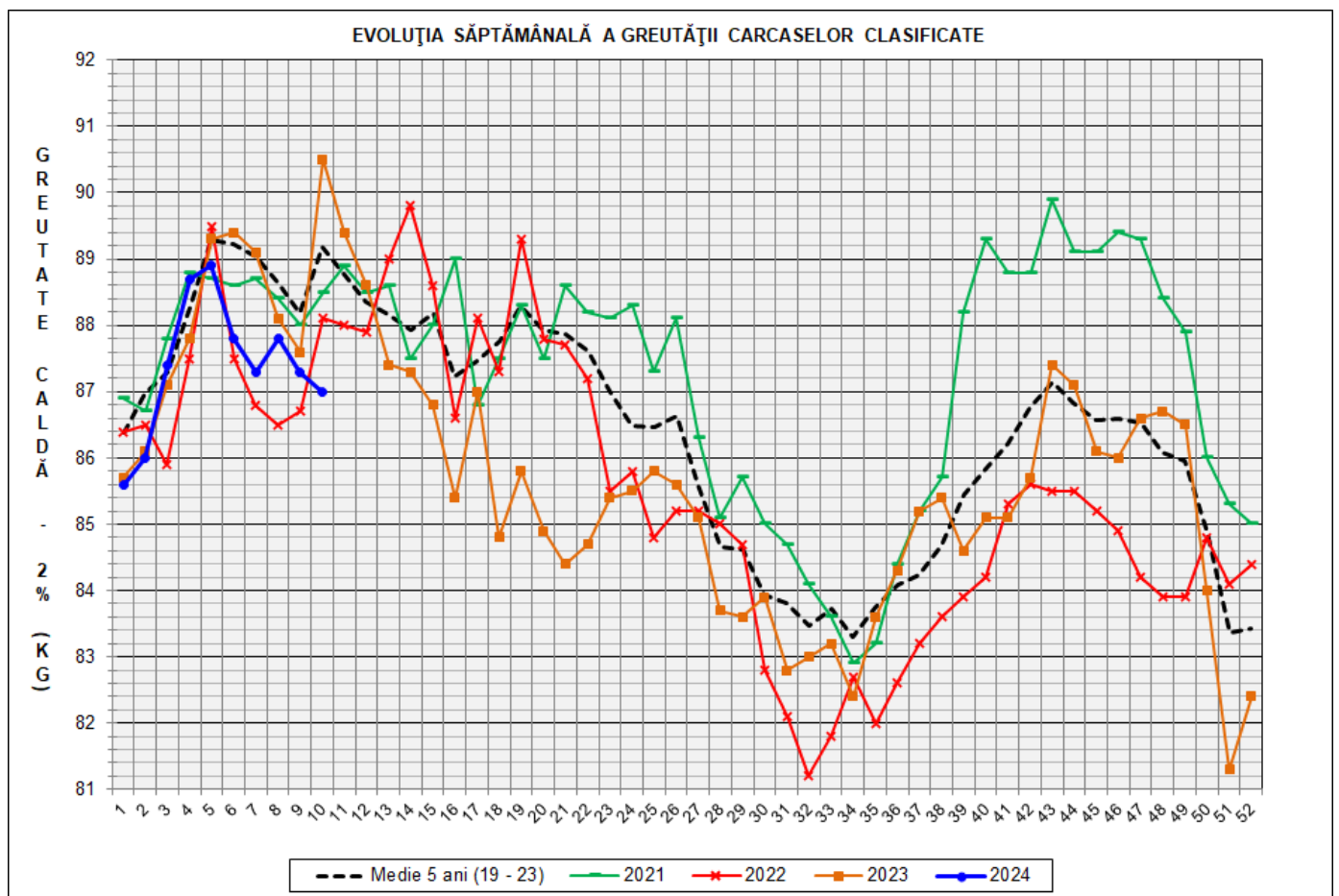
Metoda	Echipament / instrument	Număr carcase	% din total carcase
Sondă Optică	Fat-o-meat'er	6,973	12.03%
	OptiGrade-Pro	49,895	86.10%
ZP	Rigla	1,085	1.87%
TOTAL		57,953	100.00%





**DISTRIBUȚIA ÎN CLASE A CARCASELOR DE PORCINE CLASIFICATE  
ÎN SĂPTĂMÂNA 4 - 10 MARTIE 2024**

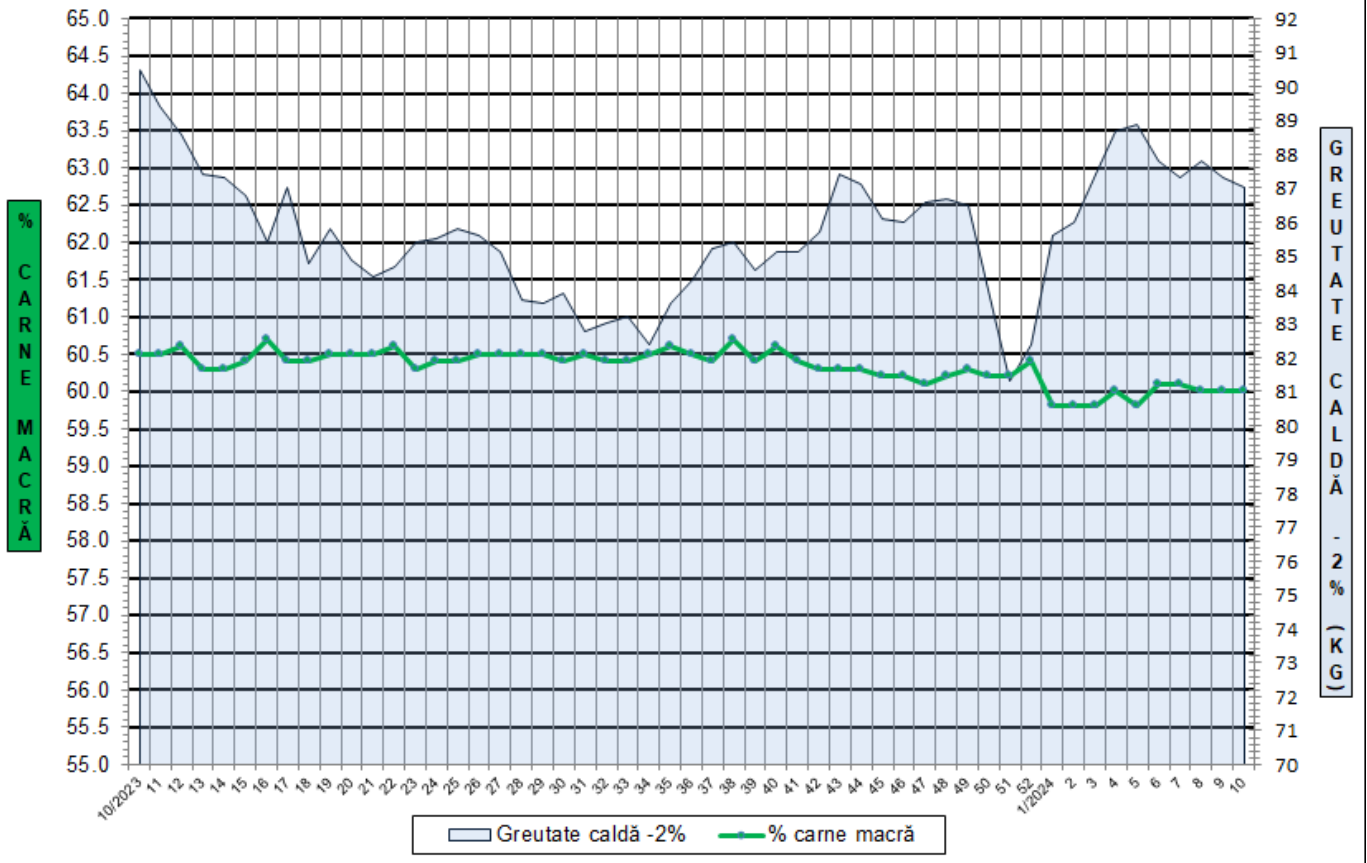
CLASA	% CARNE MACRĂ	NUMĂR CARCASE	% DIN TOTAL	% CARNE MACRĂ	GREUTATE CALDĂ - 2% (KG)
<b>S</b>	<b>≥ 60</b>	<b>31,447</b>	<b>54.26</b>	<b>62.2</b>	<b>85.1</b>
<b>E</b>	<b>55 - 59.9</b>	<b>23,008</b>	<b>39.70</b>	<b>58.1</b>	<b>88.7</b>
<b>U</b>	<b>50 - 54.9</b>	<b>3,299</b>	<b>5.69</b>	<b>53.4</b>	<b>93.1</b>
<b>R</b>	<b>45 - 49.9</b>	<b>158</b>	<b>0.27</b>	<b>48.3</b>	<b>94.1</b>
<b>O</b>	<b>40 - 44.9</b>	<b>33</b>	<b>0.06</b>	<b>43.3</b>	<b>89.6</b>
<b>P</b>	<b>&lt; 40</b>	<b>8</b>	<b>0.01</b>	<b>36.2</b>	<b>86.4</b>
<b>TOTAL</b>		<b>57,953</b>	<b>100.00</b>	<b>60.0</b>	<b>87.0</b>



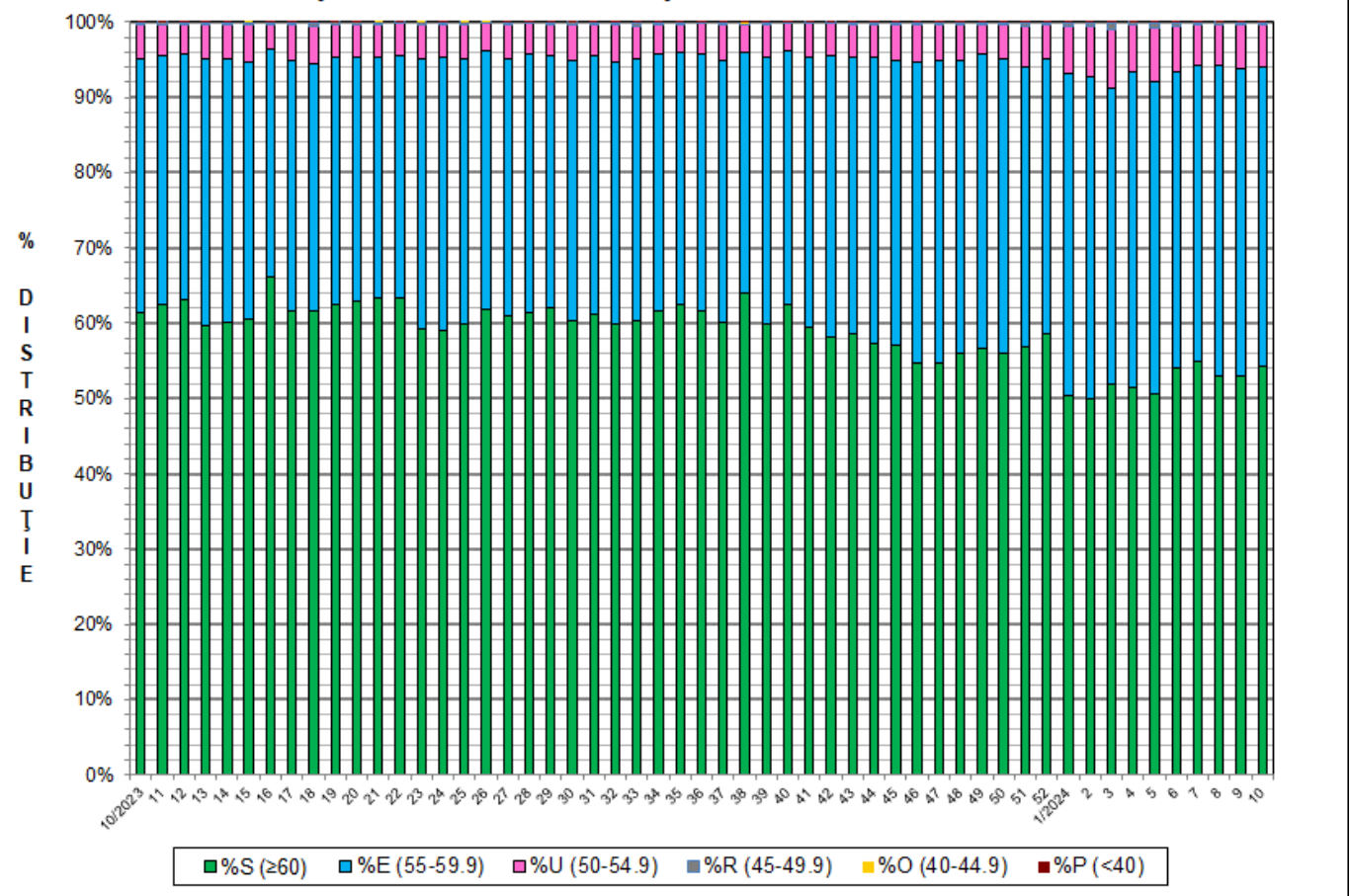
GREUTATE CALDĂ - 2% (KG)	VARIAȚIE			
	1 SĂPT	4 SĂPT	1 AN	MEDIE 5 ANI (2019 - 2023)
<b>87.0</b>	<b>-0.3%</b>	<b>-0.9%</b>	<b>-3.9%</b>	<b>-2.4%</b>



FLUCTUAȚIA SĂPTĂMÂNALĂ A CONȚINUTULUI DE CARNE MACRĂ ȘI A GREUTĂȚII CARCASELOR CLASIFICATE

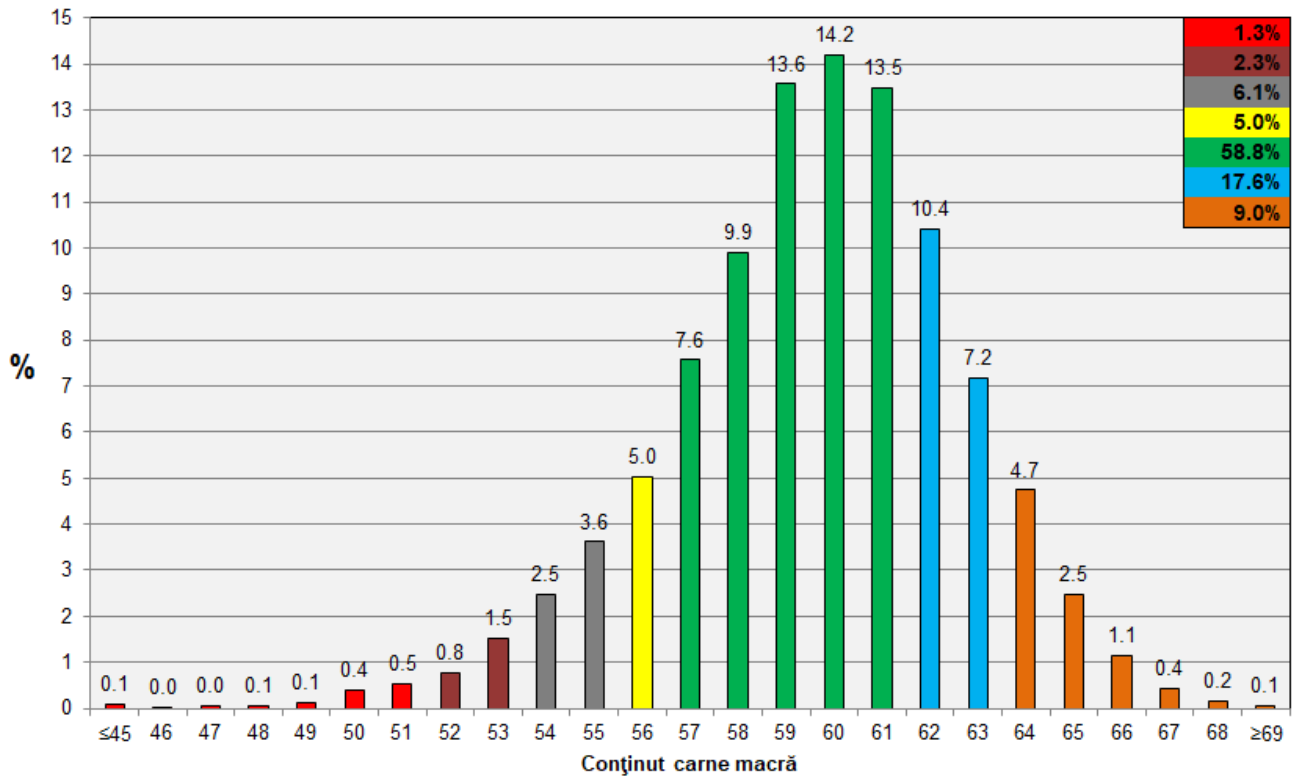


FLUCTUAȚIA SĂPTĂMÂNALĂ A DISTRIBUȚIEI CARCASELOR CLASIFICATE ÎN CLASELE SEUROP

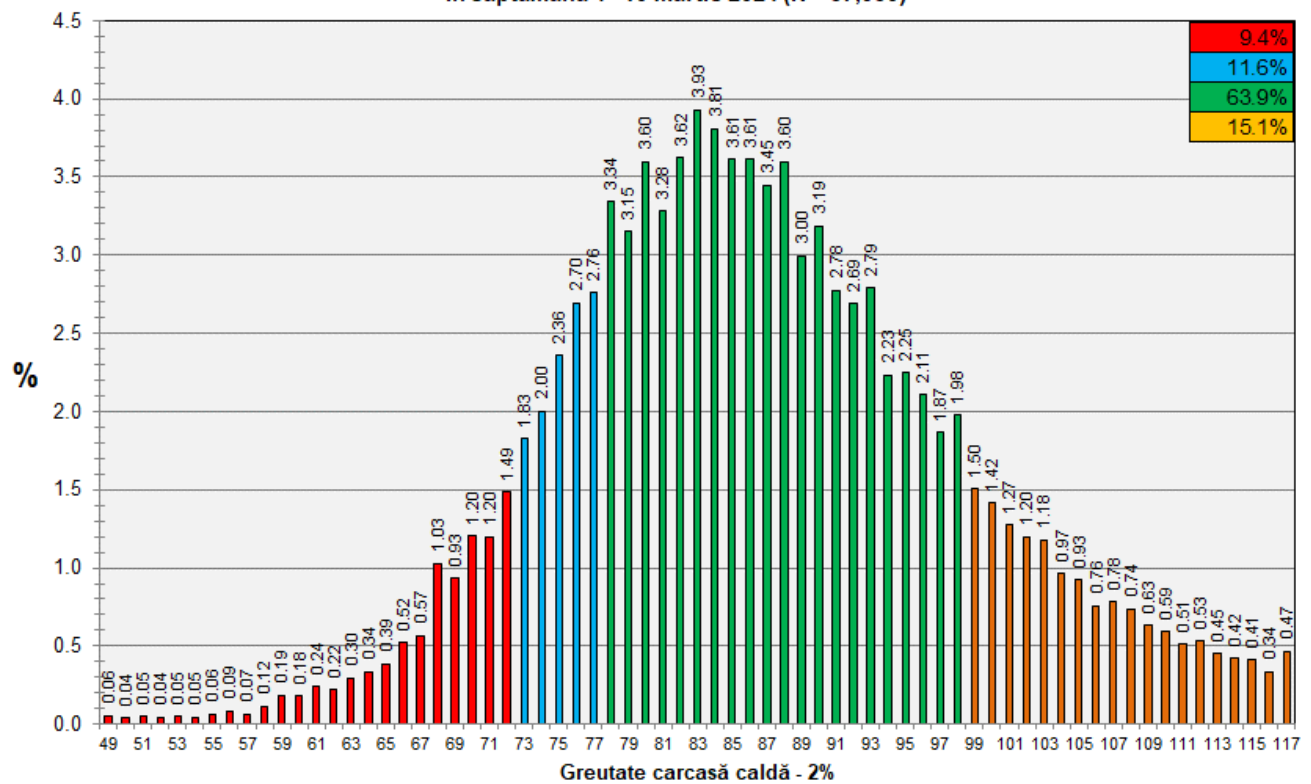




**Distribuția conținutului de carne macră a carcaselor clasificate în România în săptămâna 4 - 10 martie 2024 (N = 57,953)**



**Distribuția greutatei carcaselor clasificate în România în săptămâna 4 - 10 martie 2024 (N = 57,953)**



**N.B. Coloanele de culoare verde din diagramele de la pagina 6 se grupează în intervalul optim al conținutului de carne macră și respectiv al greutății carcaselor clasificate.**