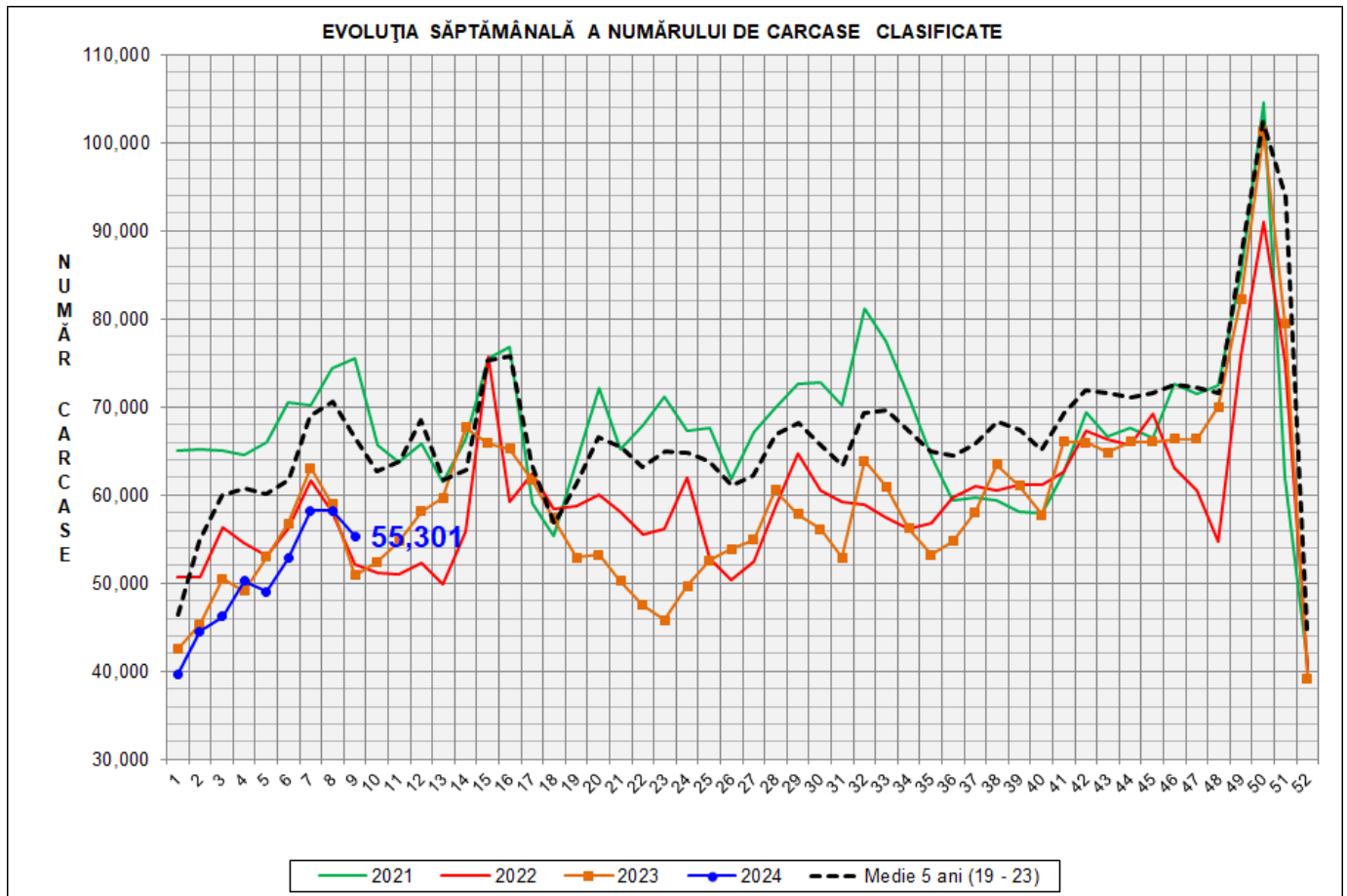


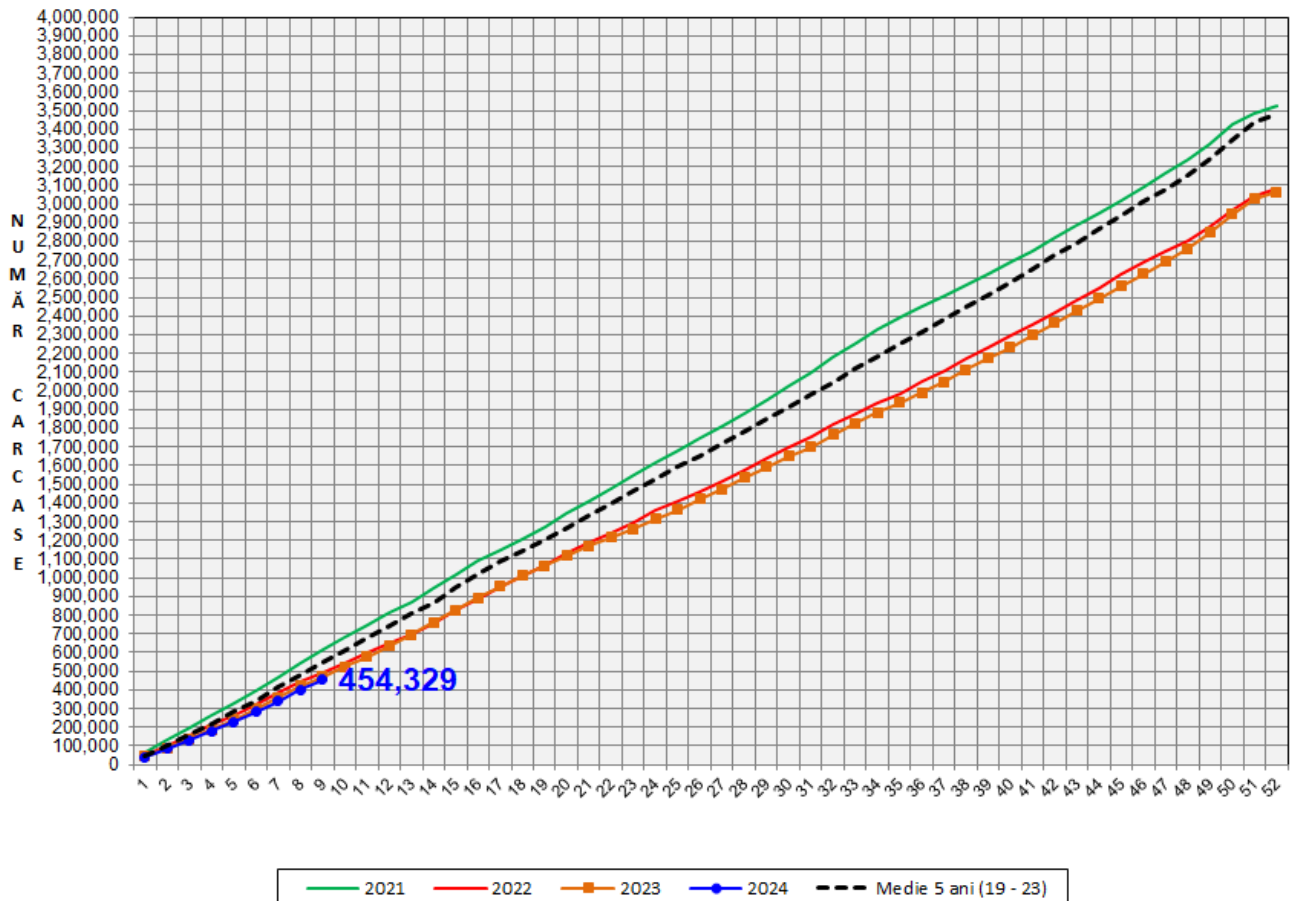
Rezultatele clasificării carcaselor de porcine

Săptămâna 9 (25 februarie – 3 martie 2024)



% Modificare		
1 SĂPT	1 AN	MEDIE 5 ANI (2019 - 2023)
-5.0%	8.6%	-16.7%

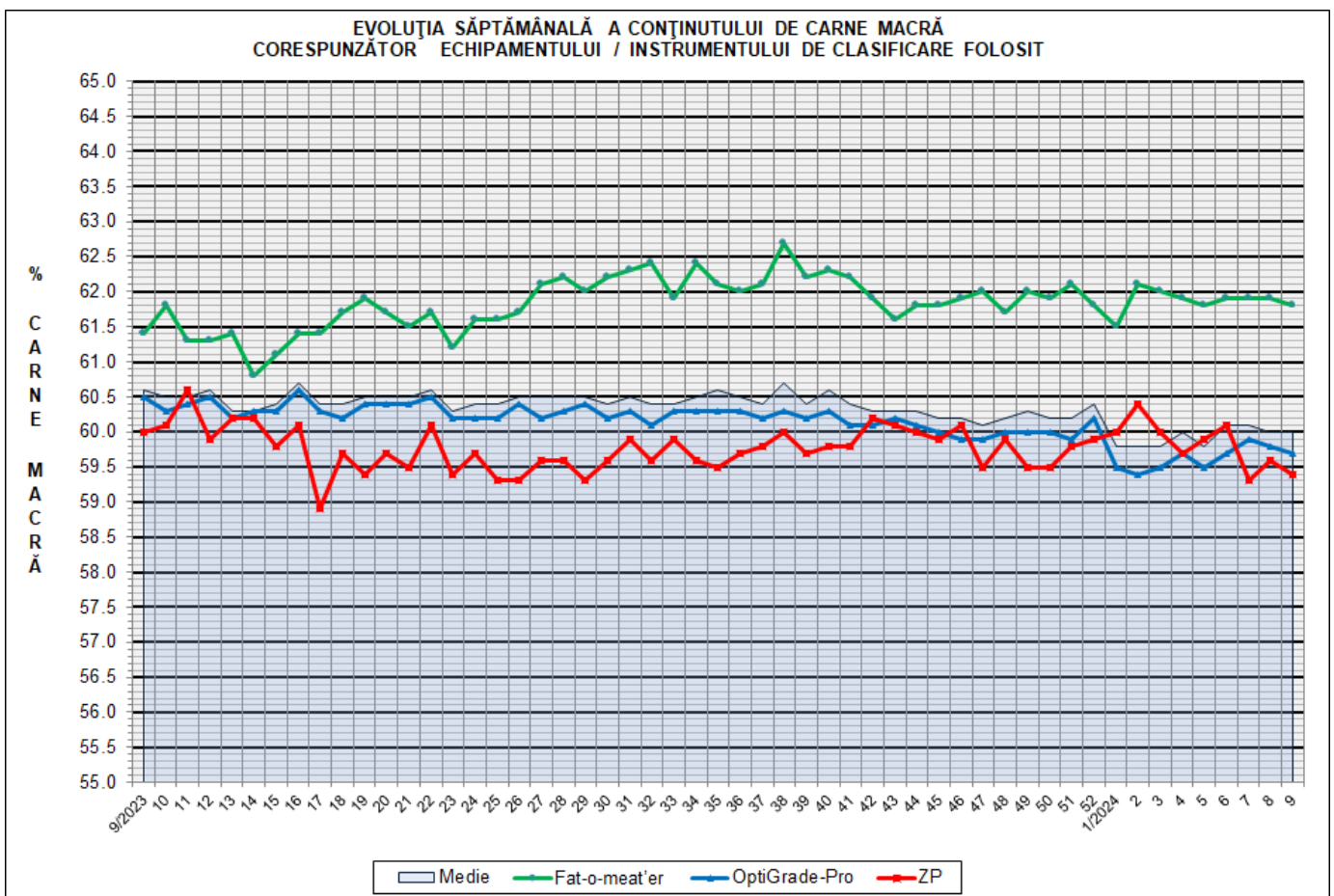
EVOLUȚIA SĂPTĂMÂNALĂ CUMULATIVĂ A NUMĂRULUI DE CARCASE CLASIFICATE



% Modificare	
1 AN	MEDIE 5 ANI (2019 - 2023)
-3.4%	-17.4%

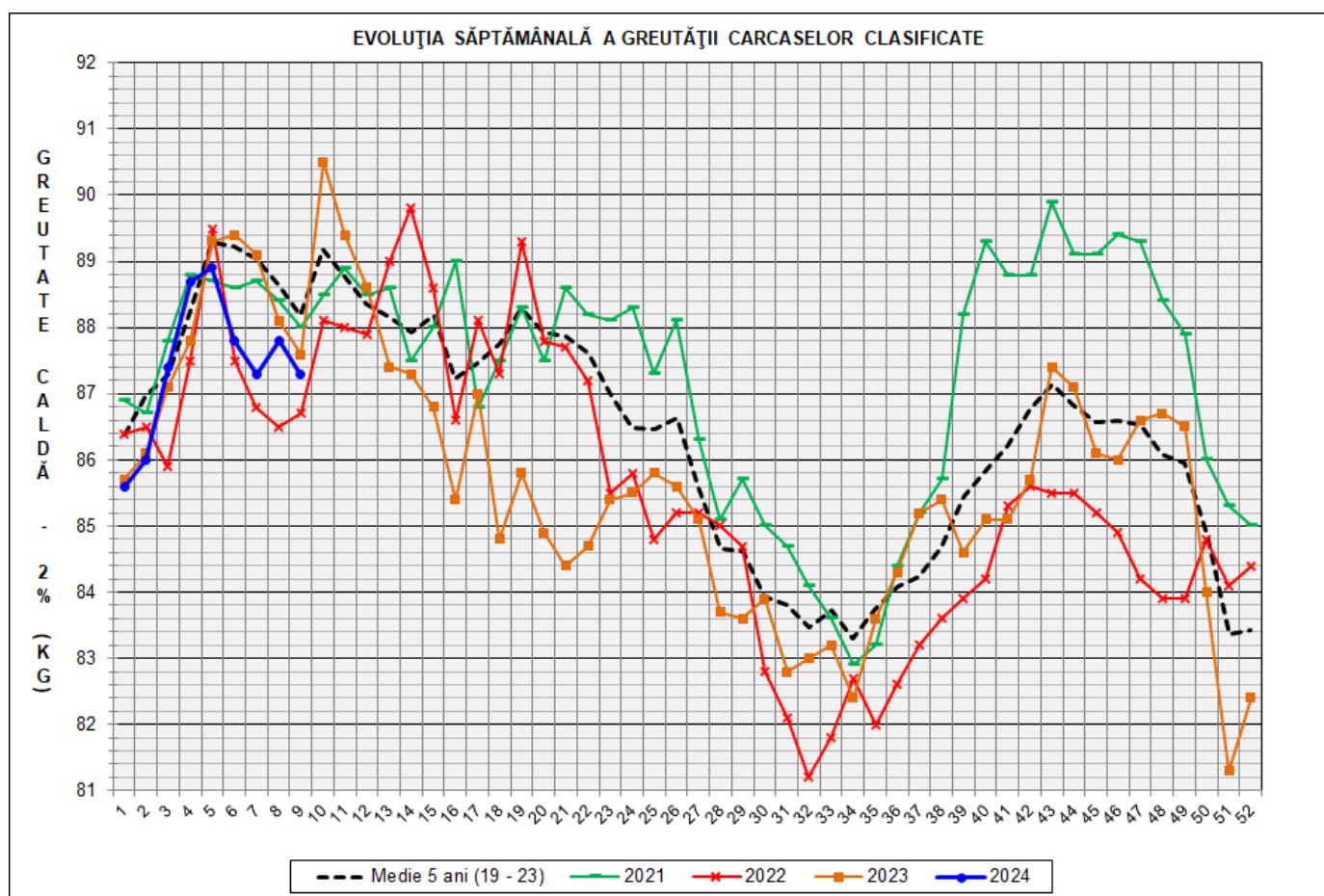
Numărul de carcase clasificate în săptămâna 26 februarie - 3 martie
2024 în funcție de echipamentul / instrumentul folosit

Metoda	Echipament / instrument	Număr carcase	% din total carcase
Sondă Optică	Fat-o-meat'er	7,323	13.24%
	OptiGrade-Pro	46,587	84.24%
ZP	Rigla	1,391	2.52%
TOTAL		55,301	100.00%



**DISTRIBUȚIA ÎN CLASE A CARCASELOR DE PORCINE CLASIFICATE
ÎN SĂPTĂMÂNA 26 FEBRUARIE - 3 MARTIE 2024**

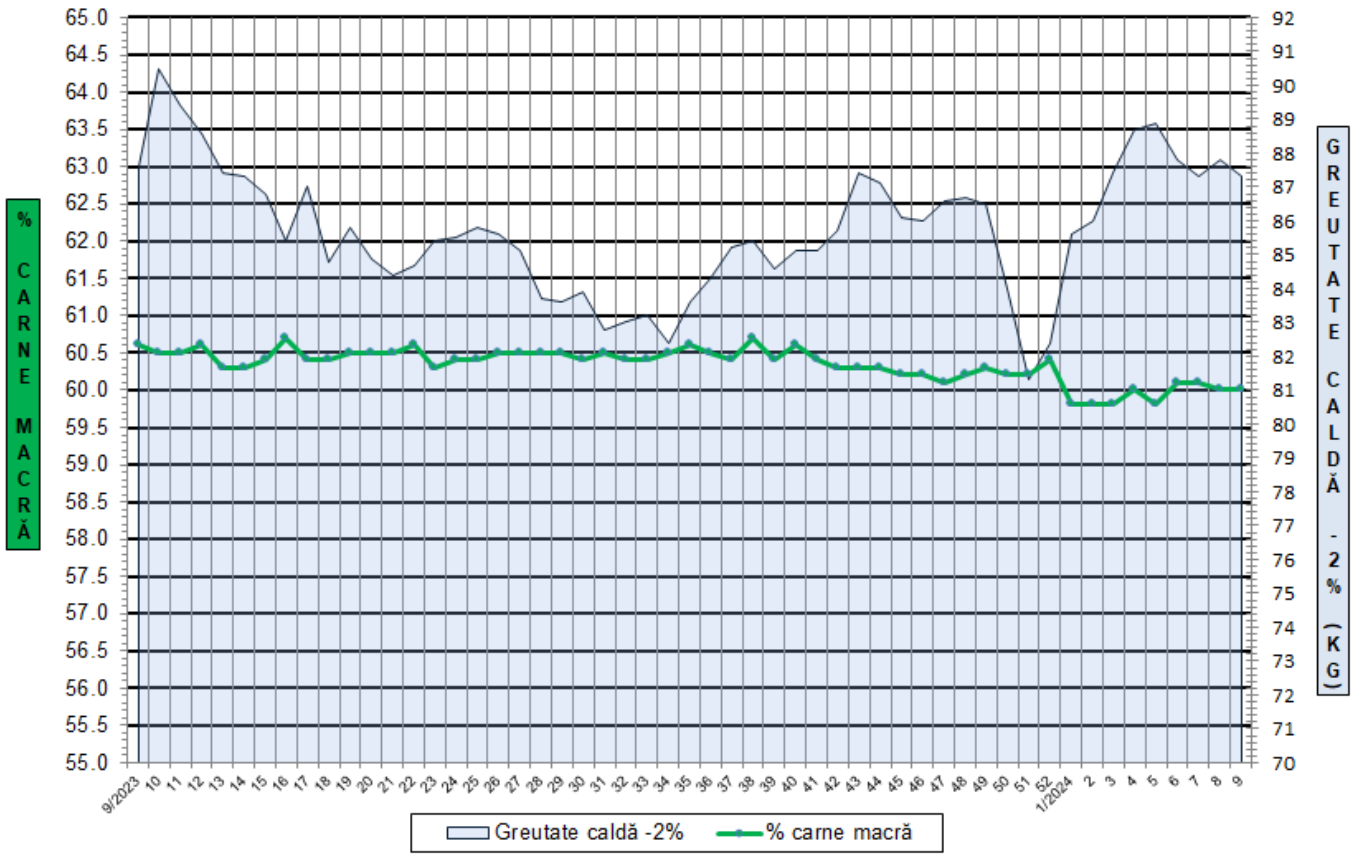
CLASA	% CARNE MACRĂ	NUMĂR CARCASE	% DIN TOTAL	% CARNE MACRĂ	GREUTATE CALDĂ - 2% (KG)
S	≥ 60	29,261	52.91	62.3	85.7
E	55 - 59.9	22,596	40.86	58.1	88.6
U	50 - 54.9	3,207	5.80	53.4	93.6
R	45 - 49.9	208	0.38	48.4	94.2
O	40 - 44.9	21	0.04	43.6	86.1
P	< 40	8	0.01	36.0	91.1
TOTAL		55,301	100.00	60.0	87.3



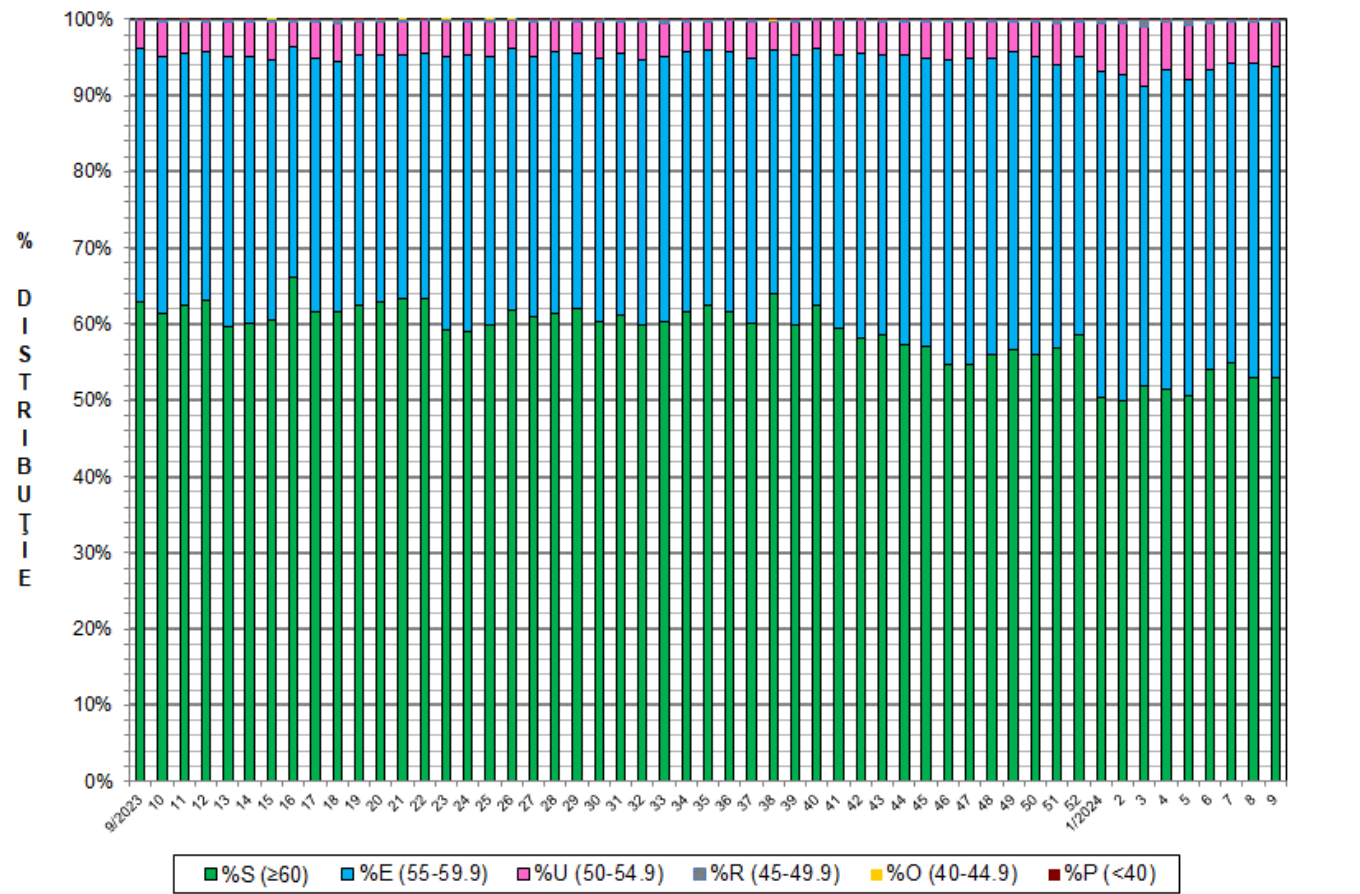
GREUTATE CALDĂ - 2% (KG)	VARIAȚIE			
	1 SĂPT	4 SĂPT	1 AN	MEDIE 5 ANI (2019 - 2023)
87.3	-0.6%	-1.8%	-0.3%	-1.0%



FLUCTUAȚIA SĂPTĂMÂNALĂ A CONȚINUTULUI DE CARNE MACRĂ ȘI A GREUTĂȚII CARCASELOR CLASIFICATE

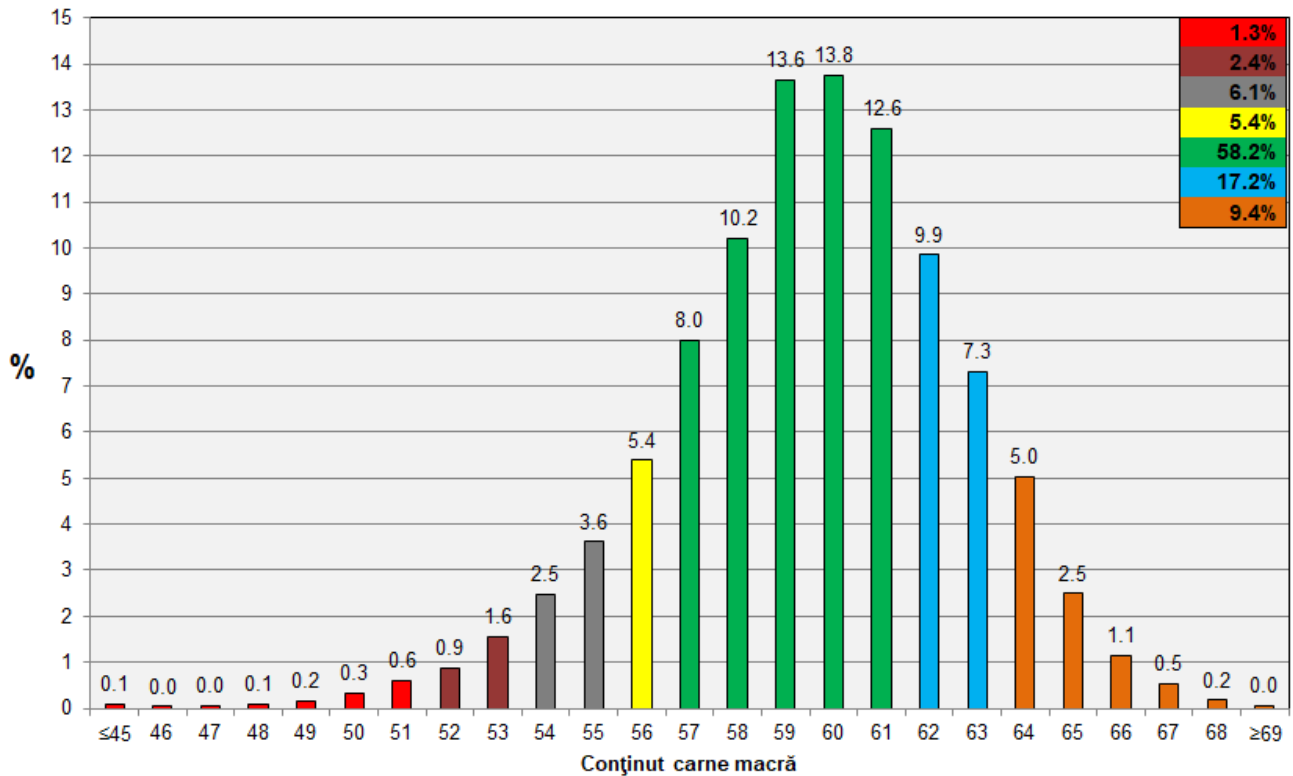


FLUCTUAȚIA SĂPTĂMÂNALĂ A DISTRIBUȚIEI CARCASELOR CLASIFICATE ÎN CLASELE SEUROP

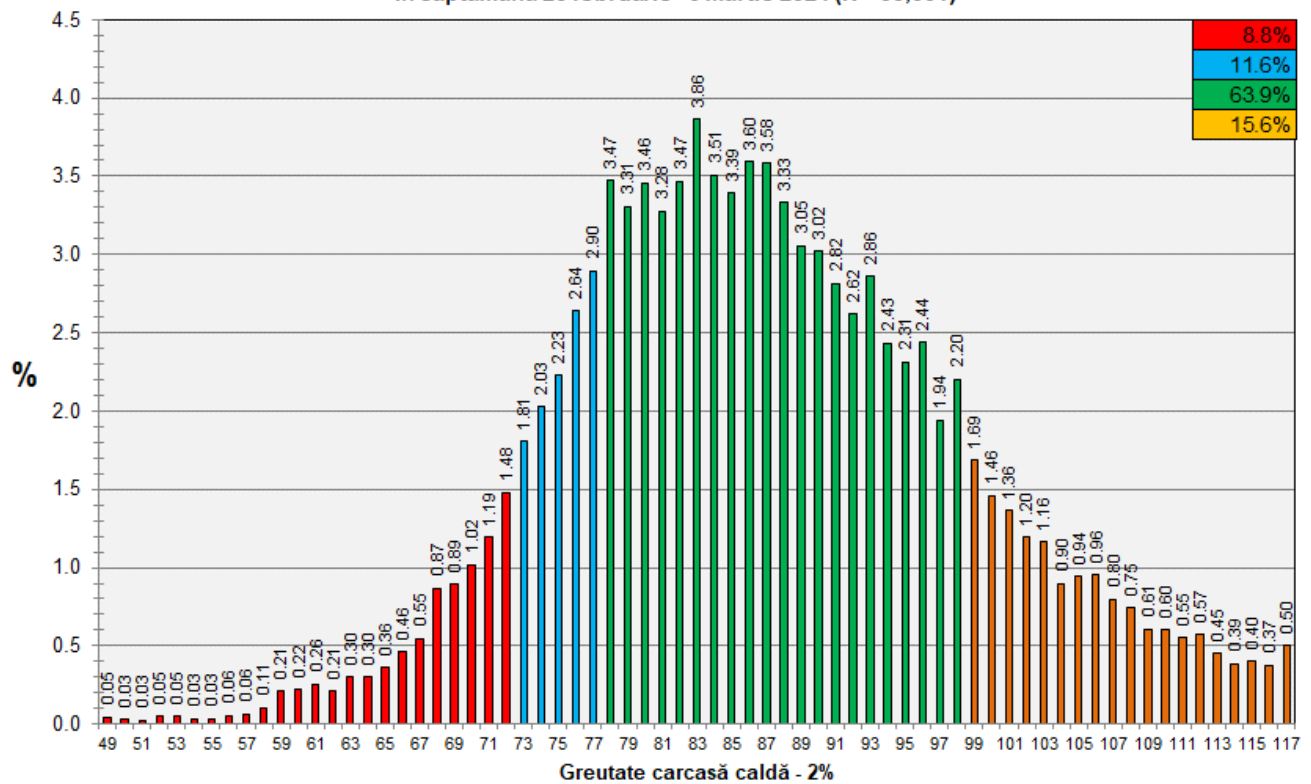




Distribuția conținutului de carne macră a carcaselor clasificate în România în săptămâna 26 februarie - 3 martie 2024 (N = 55,301)



Distribuția greutateii carcaselor clasificate în România în săptămâna 26 februarie - 3 martie 2024 (N = 55,301)



N.B. Coloanele de culoare verde din diagramele de la pagina 6 se grupează în intervalul optim al conținutului de carne macră și respectiv al greutății carcaselor clasificate.