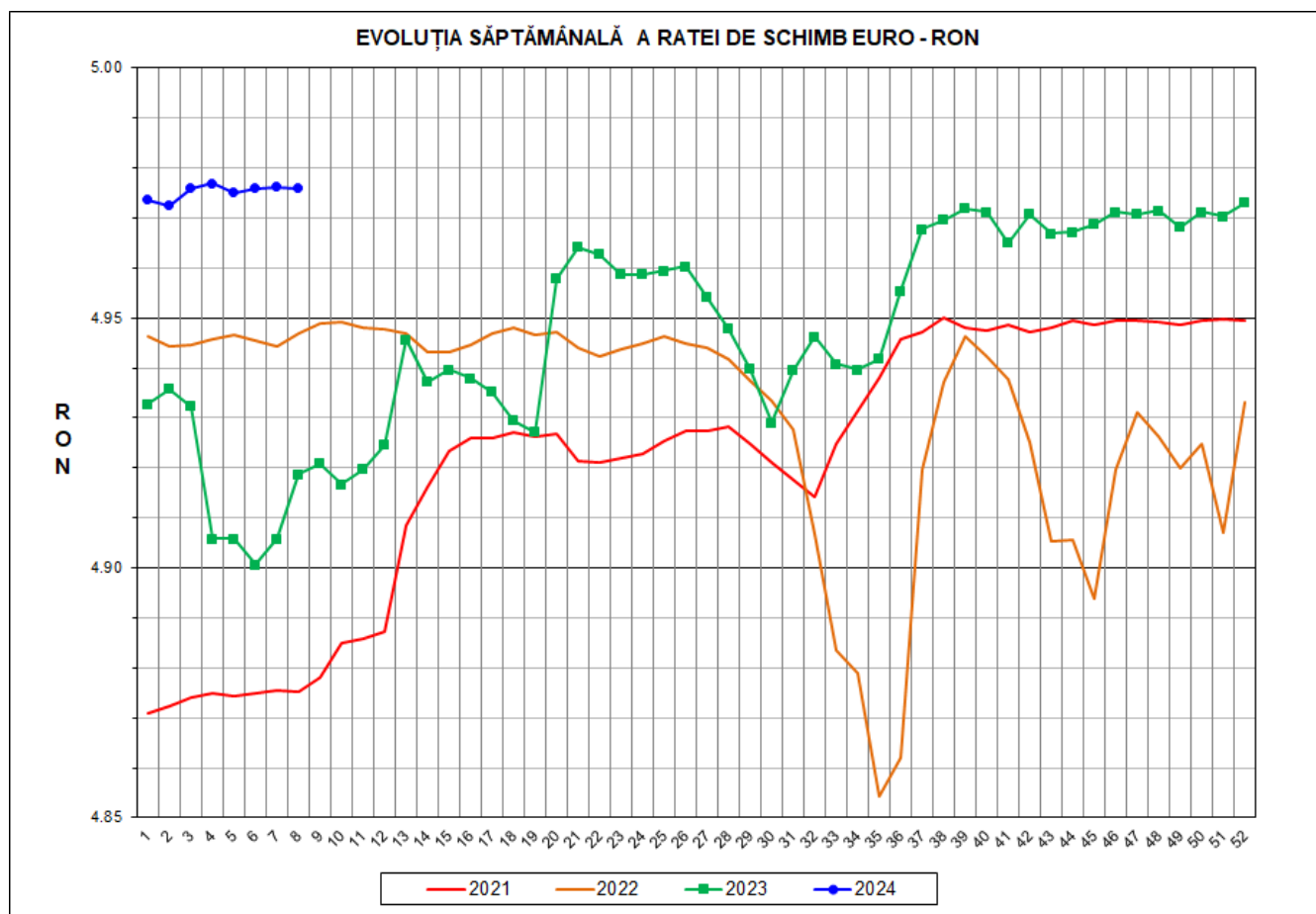




Prețul de piață al porcilor la intrarea în abator

Săptămâna 8 (19 – 25 februarie 2024)



RATA DE SCHIMB EURO - RON			
SĂPT 8/2024	VARIAȚIE		
	1 SĂPT	4 SĂPT	1 AN
1€ = 4.9761 RON	0.00%	-0.02%	1.17%



**SITUAȚIA CARCASELOR DE PORCINE CLASIFICATE
ÎN FUNCȚIE DE PROVENIENȚA PORCILOR SACRIFICAȚI
IN SĂPTĂMÂNA 19 - 25 FEBRUARIE 2024**

		NUMĂR CARCANE	% DIN TOTAL
PROVENIENȚĂ PORCI SACRIFICAȚI	TRANZACȚII COMERCIALE ÎNTRE ABATOARE ȘI FURNIZORI	40,035	68.76
	FERME PROPRII ALE ABATOARELOR	13,766	23.64
	CRESCUȚI ÎN NUMELE ABATOARELOR	246	0.42
	PRESTĂRI SERVICII	4,176	7.17
TOTAL CARCANE CLASIFICATE CU GREUTATEA CALDĂ 50 - 120 KG		58,223	100.00
DIN CARE DIN COMERȚ INTRACOMUNITAR		4,186	7.19

Situația porcilor proveniți din tranzacții comerciale
între abatoare și furnizori care fac obiectul raportării prețurilor
în săptămâna 19 - 25 februarie 2024

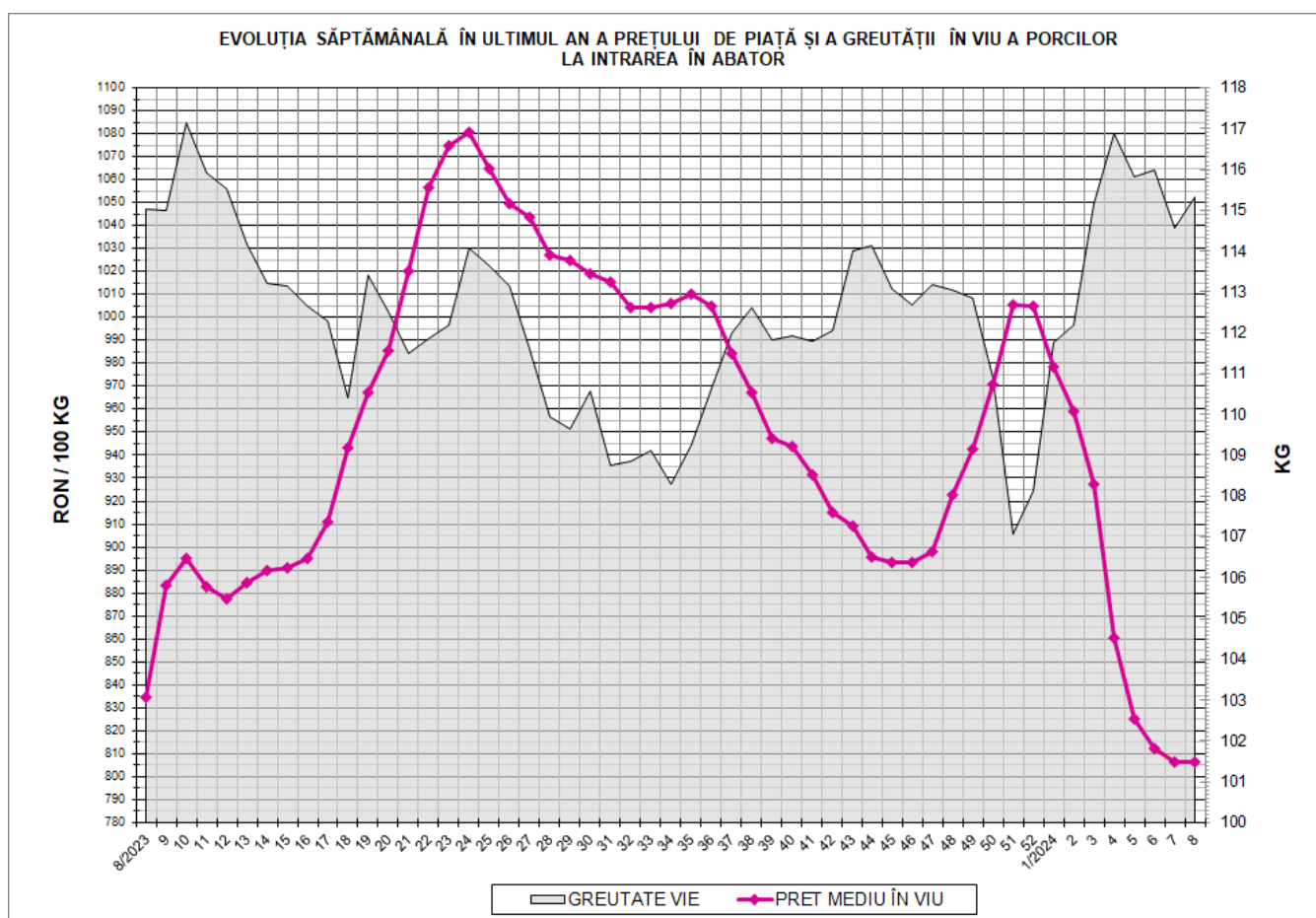
Tip preț la intrarea în abator		Carcane cu greutatea caldă 60 - 120 kg			
		SEUROP		d.c. S+E	
		nr	% din total carcane clasificate	nr	% din total carcane clasificate
În funcție de % carne macră corespunzător claselor de calitate (S, E, U, R, O, P)	în carcasă	0	0.0%	0	0.0%
	în viu	0	0.0%	0	0.0%
Forfetar în viu		39,737	68.2%	37,669	64.7%
Total		39,737	68.2%	37,669	64.7%

Carcane incluse în raportul național de prețuri pentru DG AGRI

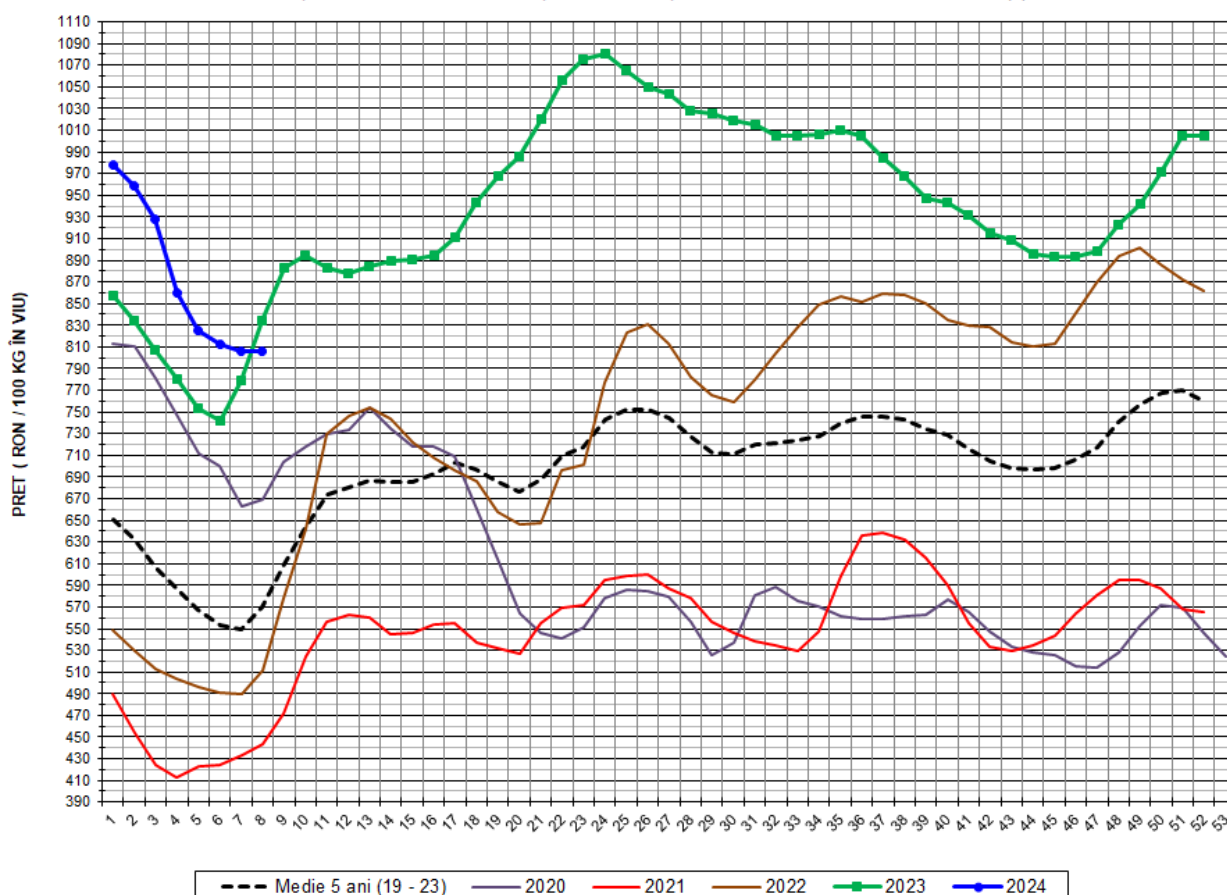


Prețul de piață al porcilor în săptămâna 19 - 25 februarie 2024

Clasa	% carne macră	Număr porci	% din total porci	Procent mediu carne macră	Greutate medie (kg)		Preț mediu (RON / 100 kg)	
					vie	carcasă caldă - 2%	viu	carcasă caldă - 2%
S	≥ 60	23,510	59.16	62.3	113.3	86.9	806.14	1051.06
E	≥ 55 - < 60	14,159	35.63	58.2	117.7	90.3	806.71	1051.12
U	≥ 50 - < 55	1,964	4.94	53.4	122.0	93.6	808.36	1053.29
ROP	< 50	104	0.26	47.7	122.3	93.8	811.53	1057.47
TOTAL		39,737	100.00	60.4	115.3	88.5	806.48	1051.22



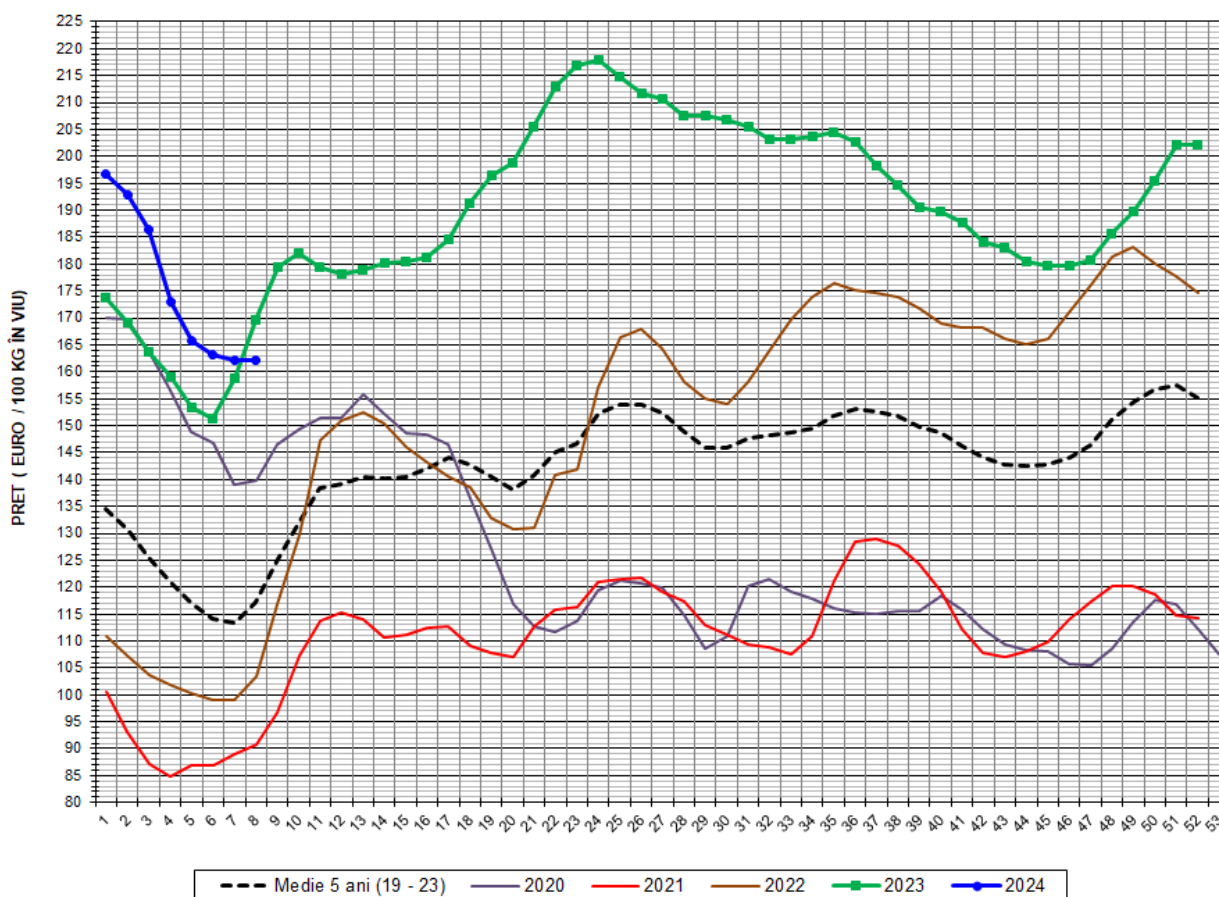
EVOLUȚIA SĂPTĂMÂNALĂ A PREȚULUI DE PIAȚĂ ÎN VIU AL PORCILOR ÎN ROMÂNIA (1)



PREȚ ÎN VIU				
SĂPT 8/2024	VARIAȚIE			
	1 SĂPT	4 SĂPT	1 AN	MEDIE 5 ANI (2019 - 2023)
806.48 RON	0.00%	-6.26%	-3.35%	41.53%



EVOLUȚIA SĂPTĂMÂNALĂ A PREȚULUI DE PIAȚĂ ÎN VIU AL PORCILOR ÎN ROMÂNIA (2)



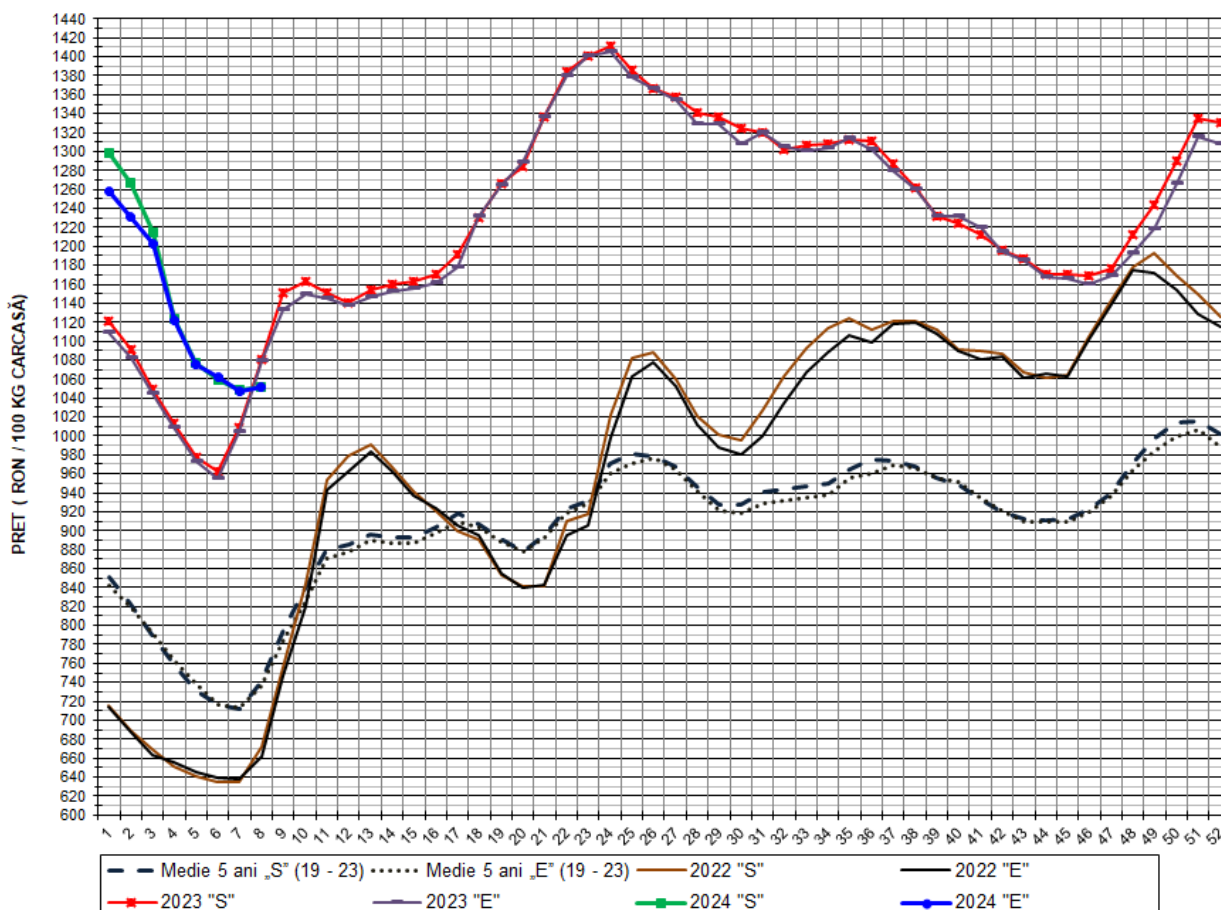
PREȚ ÎN VIU				
SĂPT 8/2024	VARIAȚIE			
	1 SĂPT	4 SĂPT	1 AN	MEDIE 5 ANI (2019-2023)
162.07 €	0.00%	-6.24%	-4.46%	38.30%

PREȚUL PORCILOR CORESPUNZĂTOR PROCENTULUI DE CARNE MACRĂ
ÎN SĂPTĂMÎNA 19 - 25 FEBRUARIE 2024

% CARNE MACRĂ		NUMĂR PORCI	% CUMULATIV DIN TOTAL PORCI	GREUTATE (KG)		PREȚ MEDIU (RON/ 100 KG)	
VALORI DE ÎNCADRARE	MEDIE			VIE	CARCASA CALDĂ - 2%	VIU	CARCASA CALDĂ - 2%
≥64	65.2	4,131	10.40	113.64	87.79	805.34	1042.43
63	63.4	3,361	18.85	112.36	86.45	806.15	1047.76
62	62.4	4,828	31.00	112.81	86.52	804.55	1049.02
61	61.5	5,553	44.98	113.45	86.57	807.71	1058.45
60	60.5	5,637	59.16	114.03	87.27	806.54	1053.89
59	59.5	5,116	72.04	116.62	89.35	806.96	1053.26
58	58.5	3,440	80.70	117.36	90.03	805.40	1049.86
57	57.5	2,787	87.71	118.55	91.07	807.49	1051.14
56	56.5	1,630	91.81	118.49	91.16	805.81	1047.35
55	55.5	1,186	94.80	119.91	92.30	808.86	1050.79
54	54.4	804	96.82	121.30	93.04	806.63	1051.70
53	53.5	596	98.32	121.07	92.72	809.47	1057.04
52	52.5	295	99.06	122.89	94.49	810.23	1053.71
51	51.5	169	99.49	124.60	96.21	809.68	1048.58
≤50	49.1	204	100.00	123.68	95.00	809.64	1054.16
MEDIE	60.4	39,737	100.00	115.33	88.48	806.48	1051.22

Interval optim % carne macră

EVOLUȚIA SĂPTĂMÂNĂLĂ A PREȚULUI DE PIAȚĂ AL CARCASELOR - CLASELE "S" & "E" ÎN ROMÂNIA (1)

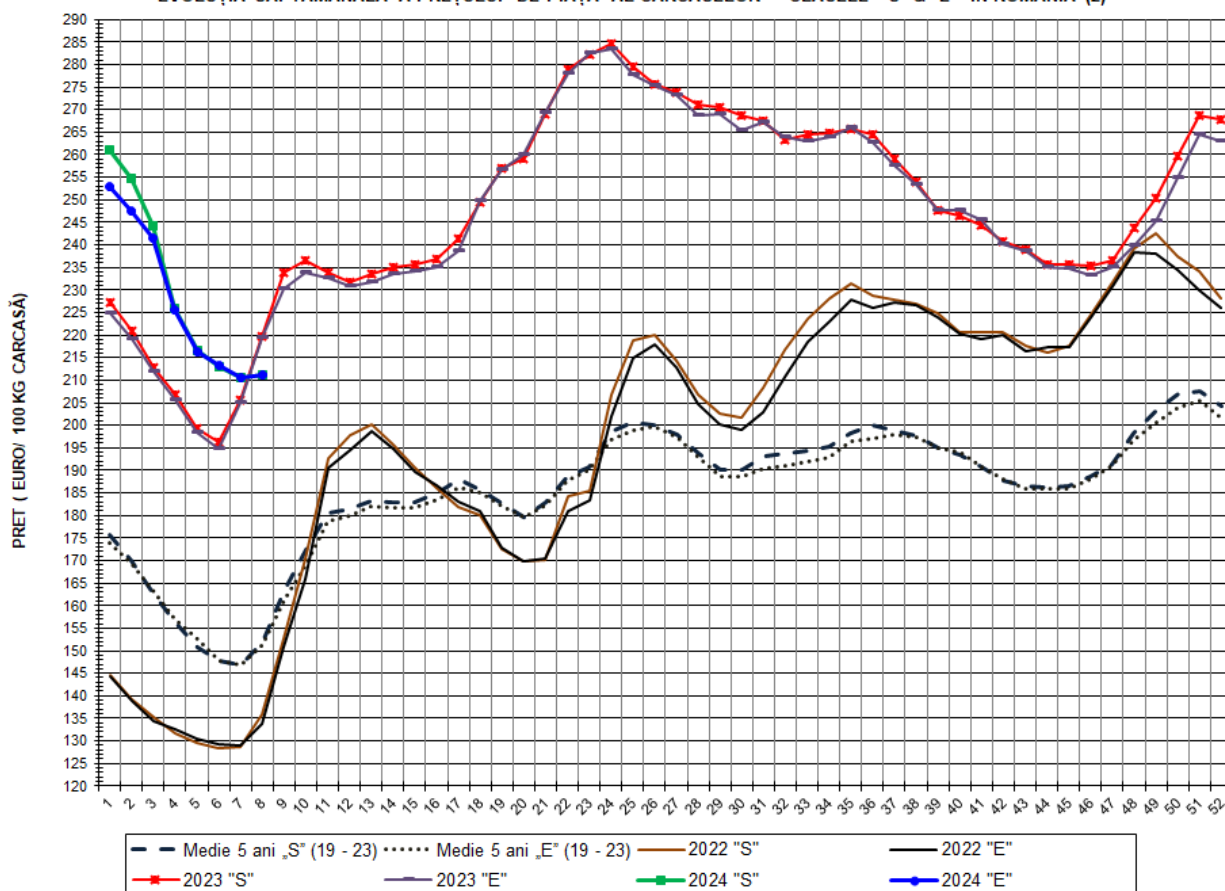


**PREȚ NAȚIONAL CARCASE
CALITATEA STANDARD - CLASELE "S"&"E"**

CLASA	PREȚ SĂPT 8/2024	VARIAȚIE			
		1 SĂPT	4 SĂPT	1 AN	MEDIE 5 ANI (2019-2023)
S	1,051.06 RON	0.27%	-6.47%	-2.70%	42.11%
E	1,051.12 RON	0.35%	-6.36%	-2.55%	42.73%



EVOLUȚIA SĂPTĂMÂNALĂ A PREȚULUI DE PIAȚĂ AL CARCASELOR - CLASELE "S" & "E" ÎN ROMÂNIA (2)



PREȚ NAȚIONAL CARCASE					
CALITATEA STANDARD - CLASELE "S" & "E"					
CLASA	PREȚ SAPT 8/2024	VARIAȚIE			
		1 SĂPT	4 SĂPT	1 AN	MEDIE 5 ANI (2019-2023)
S	211.22 €	0.28%	-6.45%	-3.82%	38.87%
E	211.23 €	0.35%	-6.35%	-3.68%	39.47%

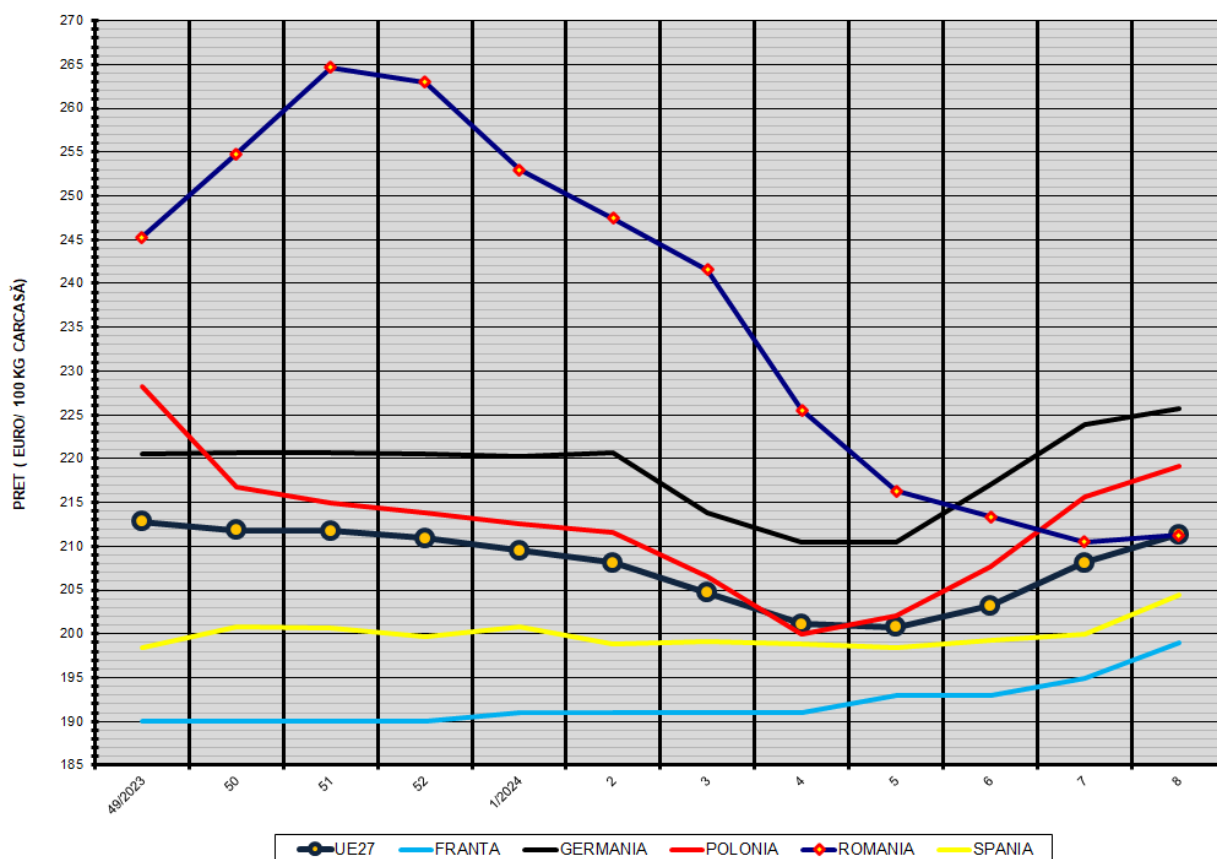


% PREȚ DE PIAȚĂ ÎN ROMÂNIA ȘI ÎN UE27 vs PRAGUL (PREȚUL) DE REFERINȚĂ UE27

SAPTAMANA	PREȚ (EUR)						% PREȚ vs PRAGUL (PREȚUL) DE REFERINȚĂ UE27 (*)					
	ROMÂNIA			UE27			ROMÂNIA			UE27		
	"S"	"E"	"S" + "E"	"S"	"E"	"S" + "E"	"S"	"E"	"S" + "E"	"S"	"E"	"S" + "E"
34/2023	264.92	263.88	264.58	236.66	232.70	235.43	175.52%	174.82%	175.29%	156.79%	154.17%	155.98%
35	265.67	265.89	265.74	235.44	231.11	234.10	176.01%	176.16%	176.06%	155.98%	153.11%	155.10%
36	264.47	262.74	263.90	232.73	229.24	231.65	175.22%	174.07%	174.84%	154.19%	151.88%	153.47%
37	259.21	257.56	258.62	231.53	228.73	230.66	171.73%	170.64%	171.34%	153.39%	151.54%	152.82%
38	253.87	253.45	253.73	229.64	227.92	229.11	168.19%	167.92%	168.10%	152.14%	151.00%	151.79%
39	247.77	247.69	247.75	227.51	225.86	227.00	164.16%	164.10%	164.14%	150.73%	149.64%	150.39%
40	246.35	247.71	246.80	224.56	223.80	224.35	163.21%	164.11%	163.51%	148.77%	148.27%	148.64%
41	244.31	245.56	244.76	221.07	219.67	220.63	161.86%	162.69%	162.16%	146.46%	145.53%	146.17%
42	240.74	240.20	240.54	216.72	215.30	216.28	159.49%	159.13%	159.36%	143.58%	142.64%	143.29%
43	238.98	238.55	238.82	214.76	213.37	214.33	158.33%	158.04%	158.22%	142.28%	141.36%	142.00%
44	235.62	235.10	235.42	212.98	212.07	212.70	156.10%	155.76%	155.97%	141.10%	140.50%	140.92%
45	235.63	234.64	235.26	212.09	212.06	212.08	156.11%	155.45%	155.87%	140.52%	140.49%	140.51%
46	235.27	233.37	234.59	210.99	211.78	211.23	155.87%	154.61%	155.42%	139.78%	140.31%	139.94%
47	236.53	235.11	236.01	211.62	212.54	211.91	156.71%	155.76%	156.36%	140.20%	140.81%	140.39%
48	243.74	239.89	242.34	212.03	212.85	212.28	161.48%	158.93%	160.55%	140.47%	141.02%	140.64%
49	250.27	245.26	248.50	211.86	212.80	212.15	165.81%	162.49%	164.64%	140.36%	140.98%	140.55%
50	259.67	254.79	257.83	211.96	211.84	211.92	172.04%	168.80%	170.82%	140.43%	140.34%	140.40%
51	268.65	264.62	267.21	212.03	211.79	211.96	177.99%	175.32%	177.03%	140.47%	140.32%	140.42%
52	267.67	262.96	266.08	211.60	210.95	211.40	177.34%	174.22%	176.28%	140.19%	139.76%	140.05%
1/2024	260.96	252.98	257.99	210.56	209.51	210.24	172.89%	167.60%	170.92%	139.50%	138.81%	139.29%
2	254.85	247.48	252.23	209.64	208.11	209.16	168.85%	163.96%	167.11%	138.89%	137.87%	138.58%
3	244.08	241.58	243.22	205.84	204.66	205.48	161.71%	160.05%	161.14%	136.37%	135.59%	136.13%
4	225.78	225.55	225.70	204.29	201.13	203.31	149.59%	149.43%	149.53%	135.35%	133.25%	134.70%
5	216.52	216.29	216.43	204.24	200.81	203.18	143.45%	143.29%	143.39%	135.31%	133.04%	134.61%
6	212.88	213.40	213.08	205.71	203.24	204.94	141.04%	141.38%	141.17%	136.29%	134.65%	135.78%
7	210.64	210.49	210.58	209.73	208.13	209.24	139.55%	139.46%	139.52%	138.95%	137.89%	138.63%
8	211.22	211.23	211.23	212.93	211.37	212.64	139.94%	139.95%	139.94%	141.07%	140.03%	140.88%

(*) 150.939 EUR conform Art. 7 [1] al Reg. [UE] nr. 1308/2013

EVOLUȚIA SĂPTĂMĂNALĂ A PREȚULUI CLASA "E" ÎN UE27 ȘI ÎN CÂTEVA STATE MEMBRE



COMPARAȚII DE PREȚURI

SĂPT 8/2024 =	UE27	FR	DE	PL	RO	ES	RO vs UE27	RO vs FR	RO vs DE	RO vs PL	RO vs ES
	211.37 €	199.00 €	225.70 €	219.20 €	211.23 €	204.47 €	-0.13 € -0.1%	12.23 € 6.1%	-14.47 € -6.4%	-7.97 € -3.6%	6.76 € 3.3%

