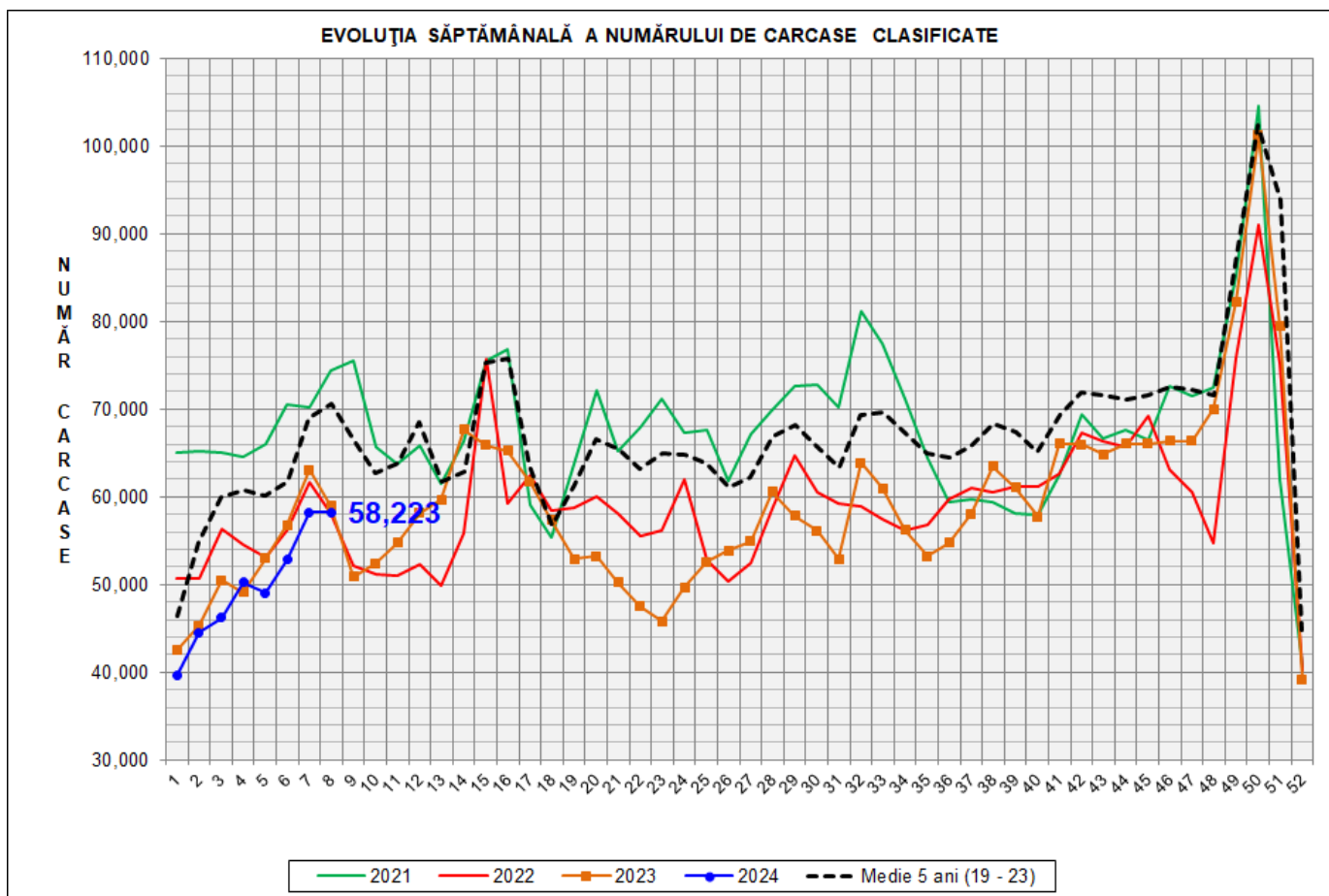


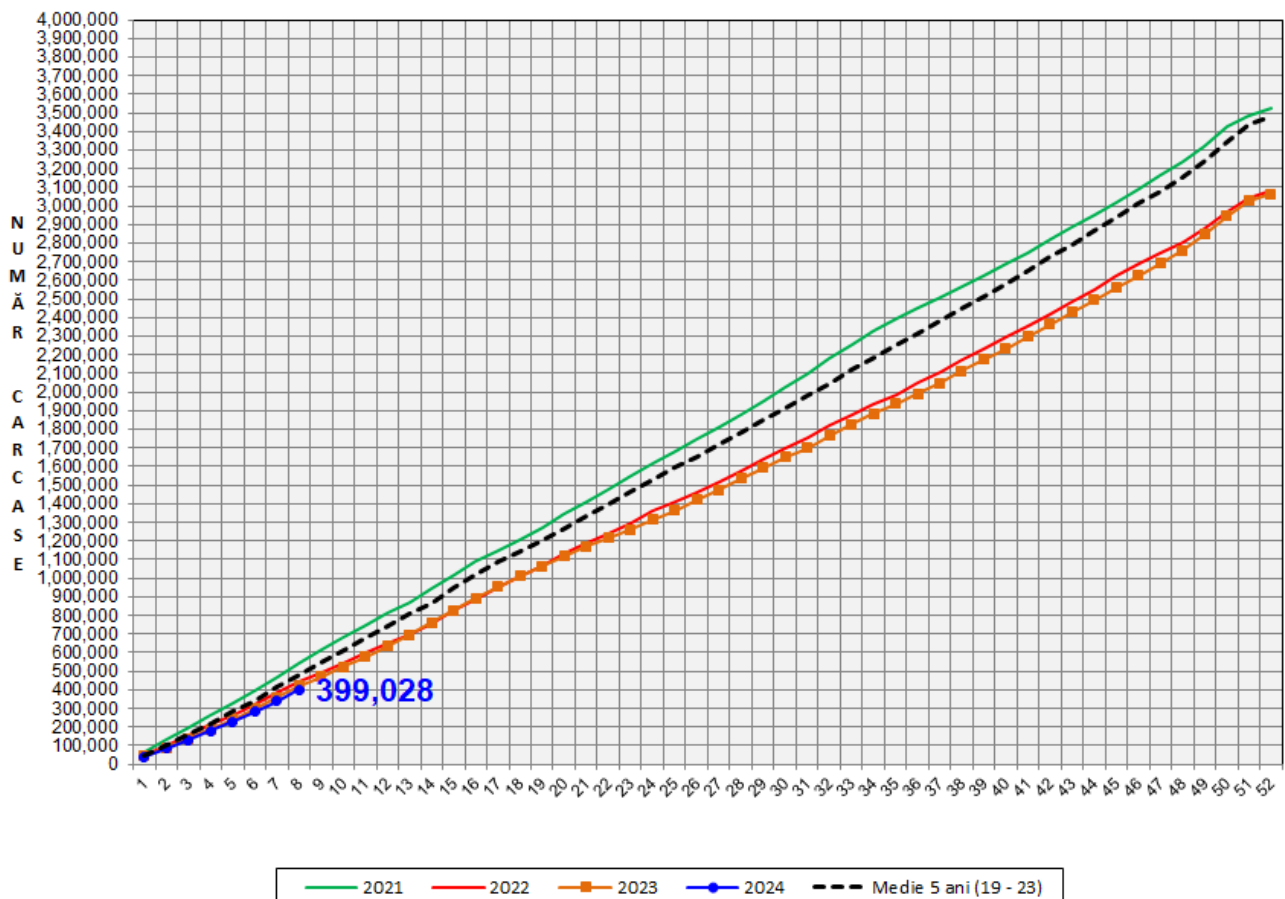
Rezultatele clasificării carcaselor de porcine

Săptămâna 8 (19 – 25 februarie 2024)



% Modificare		
1 SĂPT	1 AN	MEDIE 5 ANI (2019 - 2023)
-0.1%	-1.3%	-17.5%

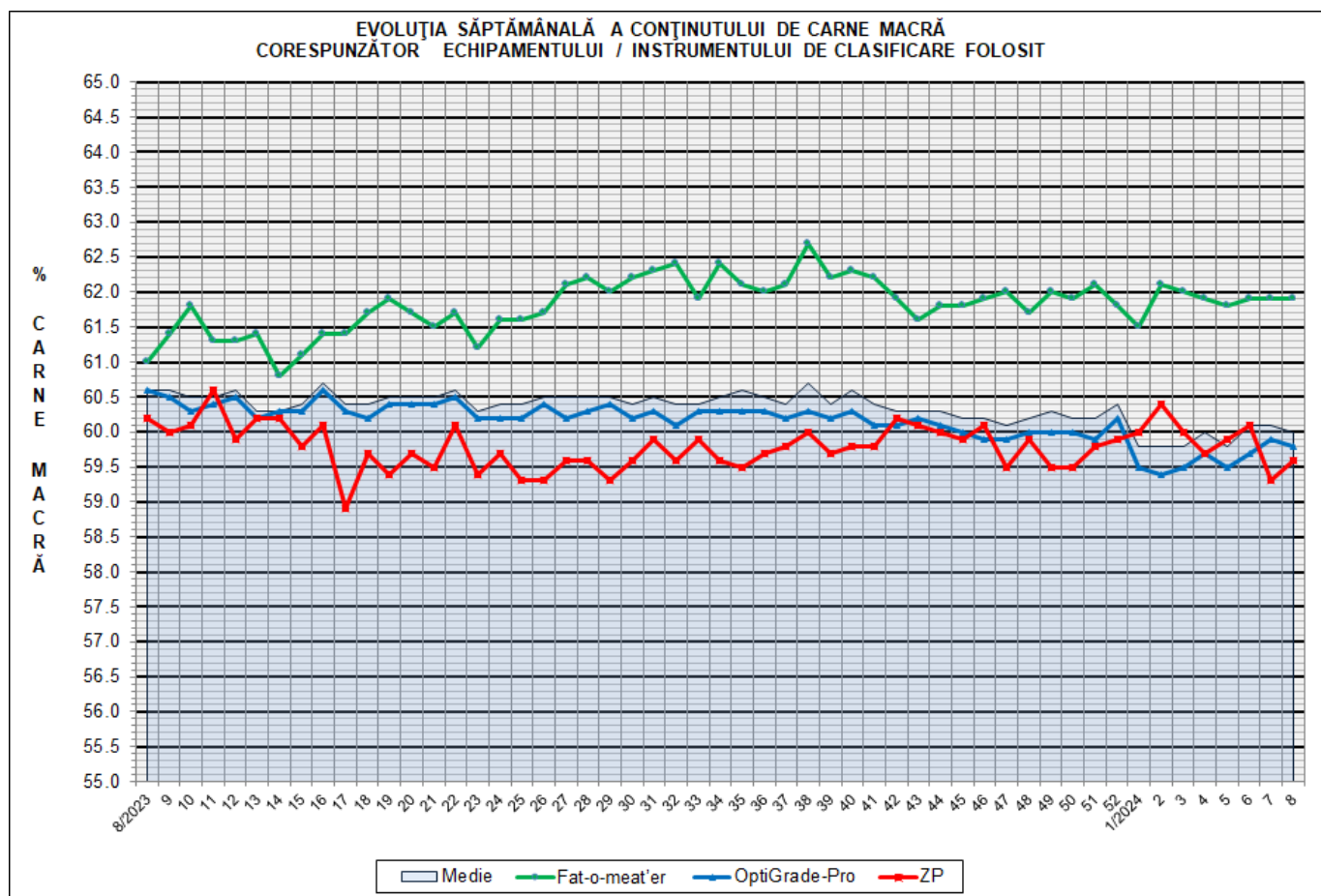
EVOLUȚIA SĂPTĂMÂNALĂ CUMULATIVĂ A NUMĂRULUI DE CARCASE CLASIFICATE



% Modificare	
1 AN	MEDIE 5 ANI (2019 - 2023)
-4.8%	-17.5%

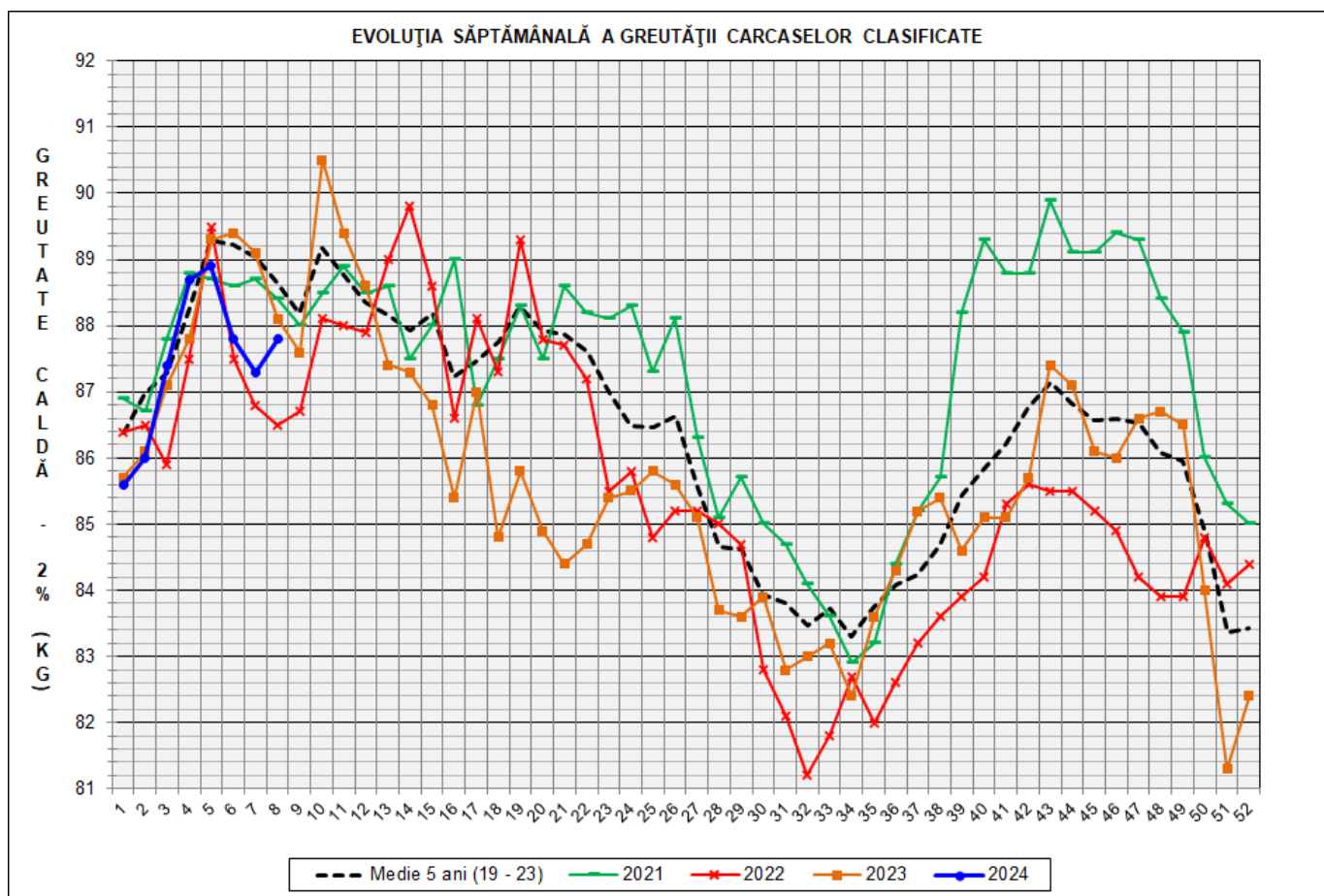
Numărul de carcase clasificate în săptămâna 19 - 25 februarie 2024 în funcție de echipamentul / instrumentul folosit

Metoda	Echipament / instrument	Număr carcase	% din total carcase
Sondă Optică	Fat-o-meat'er	7,398	12.71%
	OptiGrade-Pro	49,064	84.27%
ZP	Rigla	1,761	3.02%
TOTAL		58,223	100.00%

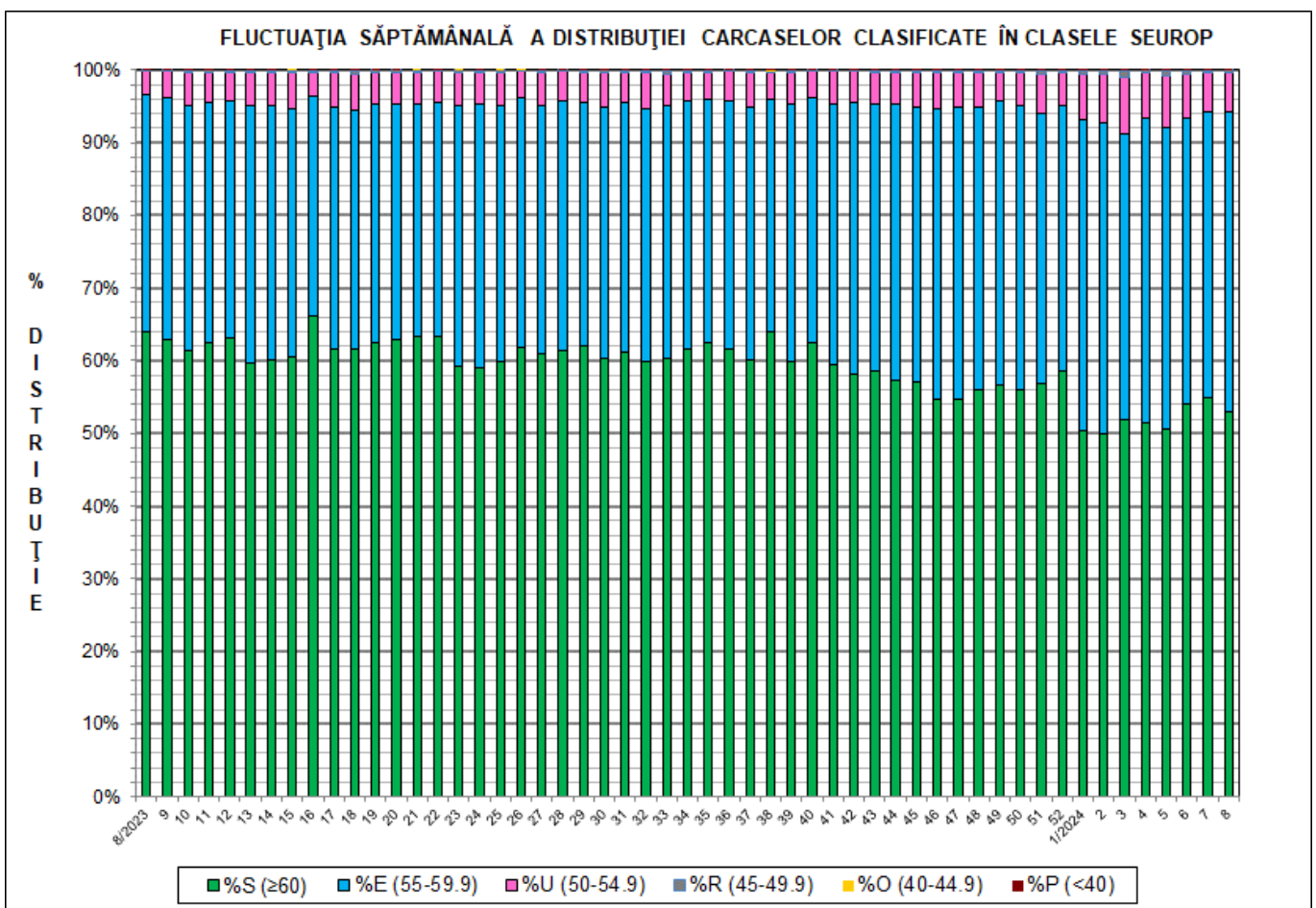
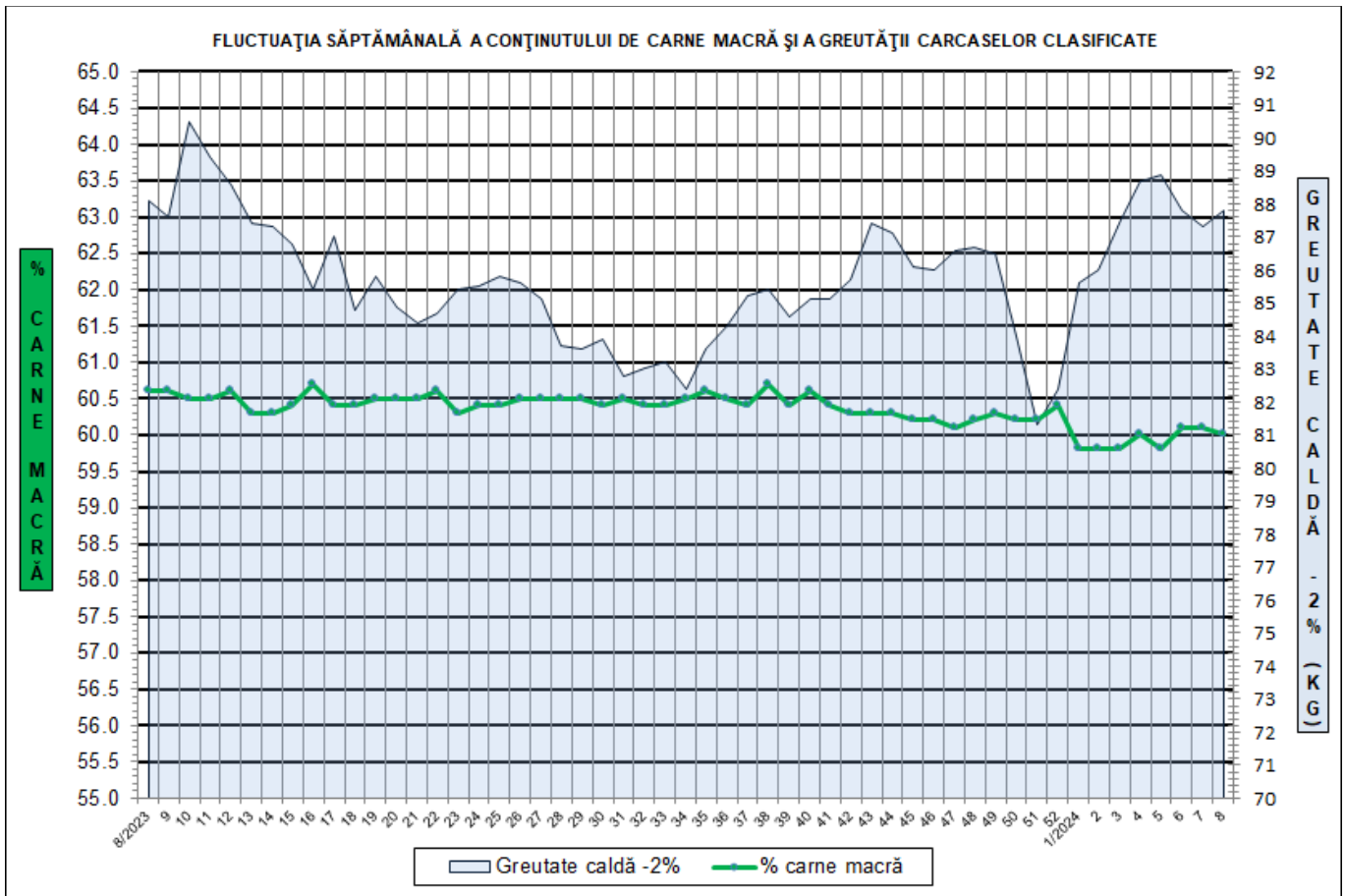


**DISTRIBUȚIA ÎN CLASE A CARCASELOR DE PORCINE CLASIFICATE
ÎN SĂPTĂMÂNA 19 - 25 FEBRUARIE 2024**

CLASA	% CARNE MACRĂ	NUMĂR CARCASE	% DIN TOTAL	% CARNE MACRĂ	GREUTATE CALDĂ - 2% (KG)
S	≥ 60	30,847	52.98	62.3	86.5
E	55 - 59.9	23,956	41.15	58.1	88.8
U	50 - 54.9	3,230	5.55	53.4	92.8
R	45 - 49.9	171	0.29	48.4	93.9
O	40 - 44.9	14	0.02	43.0	94.8
P	< 40	5	0.01	37.8	82.2
TOTAL		58,223	100.00	60.0	87.8

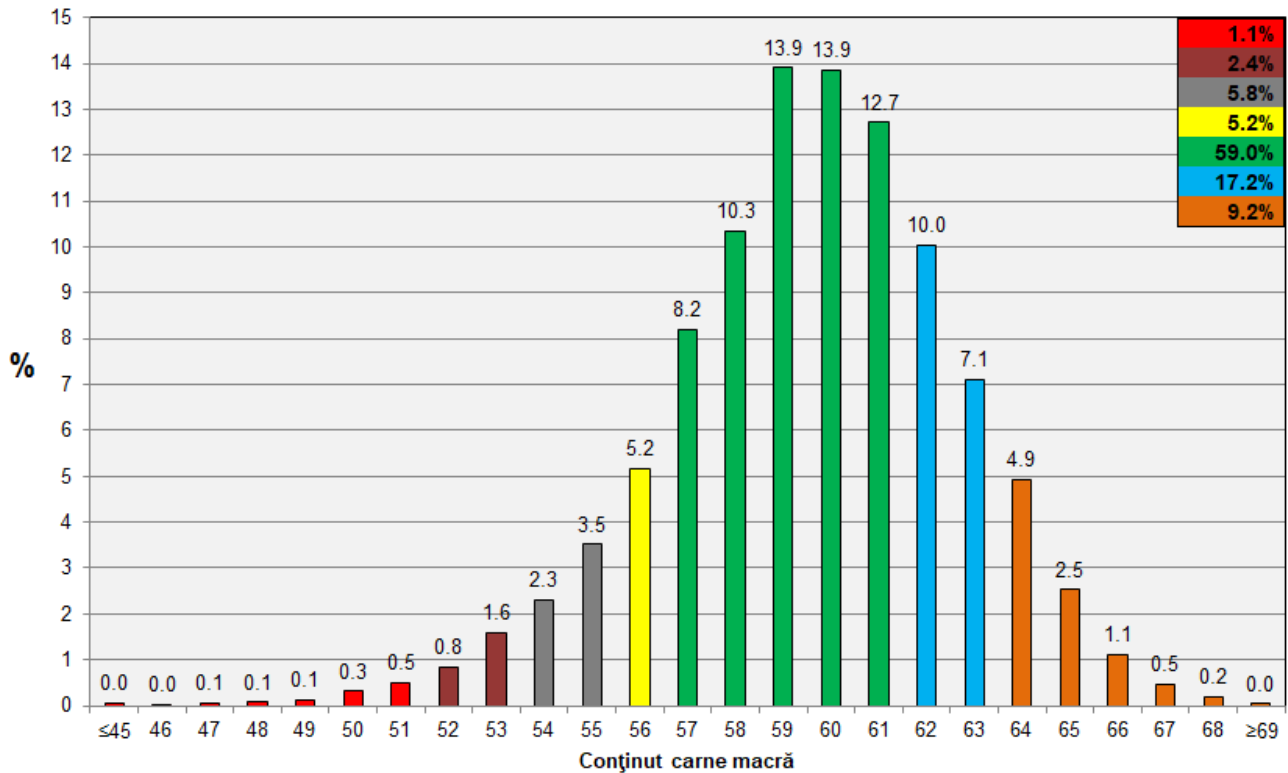


GREUTATE CALDĂ - 2% (KG)	VARIAȚIE			
	1 SĂPT	4 SĂPT	1 AN	MEDIE 5 ANI (2019 - 2023)
87.8	0.6%	-1.0%	-0.3%	-0.9%

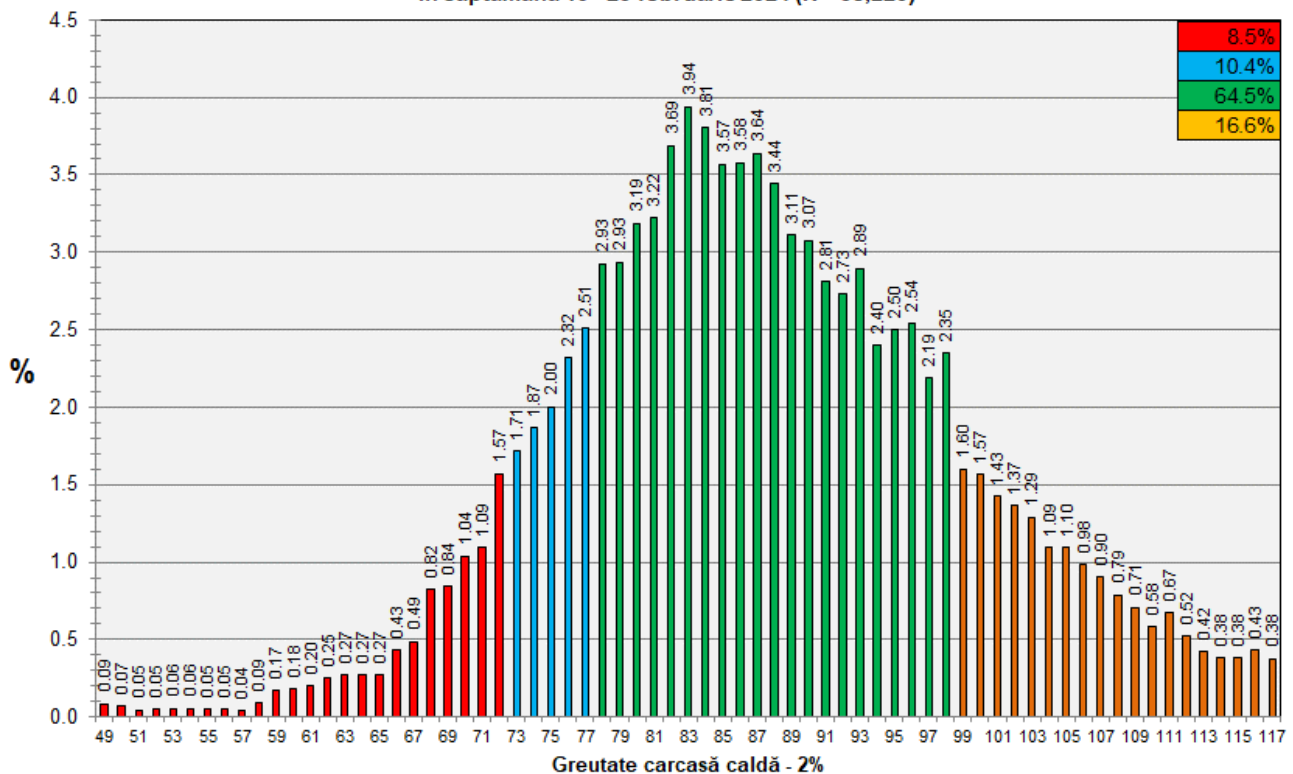




Distribuția conținutului de carne macră a carcaselor clasificate în România în săptămâna 19 - 25 februarie 2024 (N = 58,223)



Distribuția greutății carcaselor clasificate în România în săptămâna 19 - 25 februarie 2024 (N = 58,223)



N.B. Coloanele de culoare verde din diagramele de la pagina 6 se grupează în intervalul optim al conținutului de carne macră și respectiv al greutății carcaselor clasificate.