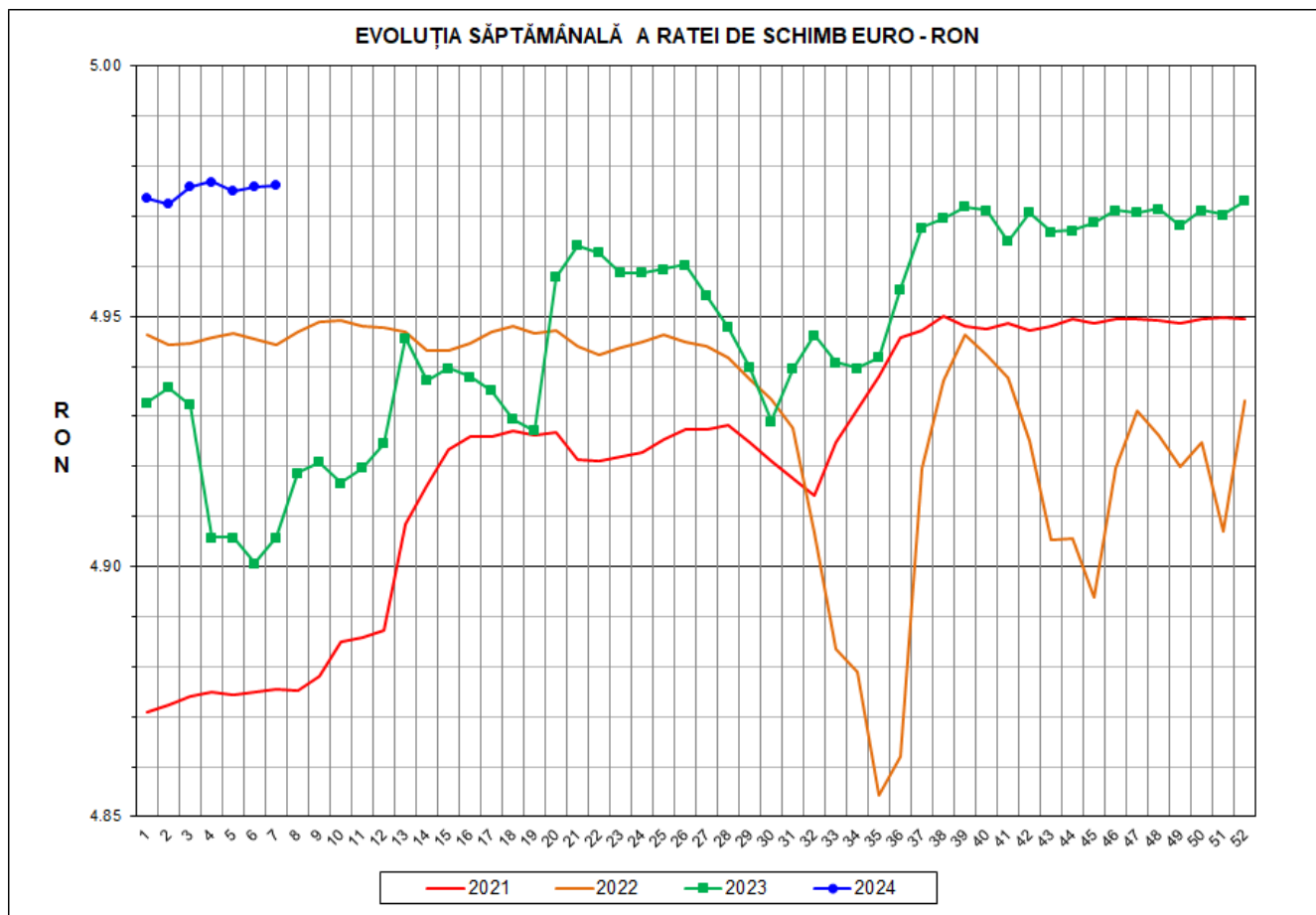


# Prețul de piață al porcilor la intrarea în abator

## Săptămâna 7 (12 – 18 februarie 2024)



<b>RATA DE SCHIMB EURO - RON</b>			
<b>SĂPT 7/2024</b>	<b>VARIAȚIE</b>		
	<b>1 SĂPT</b>	<b>4 SĂPT</b>	<b>1 AN</b>
<b>1€ = 4.9763 RON</b>	<b>0.01%</b>	<b>0.01%</b>	<b>1.44%</b>



**SITUAȚIA CARCASELOR DE PORCINE CLASIFICATE  
ÎN FUNCȚIE DE PROVENIENȚA PORCILOR SACRIFICAȚI  
IN SĂPTĂMÂNA 12 - 18 FEBRUARIE 2024**

		NUMĂR CARCASE	% DIN TOTAL
PROVENIENȚĂ PORCI SACRIFICAȚI	TRANZACȚII COMERCIALE ÎNTRE ABATOARE ȘI FURNIZORI	40,844	70.08
	FERME PROPRII ALE ABATOARELOR	12,533	21.50
	CRESCUȚI ÎN NUMELE ABATOARELOR	0	0.00
	PRESTĂRI SERVICII	4,905	8.42
<b>TOTAL CARCASE CLASIFICATE CU GREUTATEA CALDĂ 50 - 120 KG</b>		<b>58,282</b>	<b>100.00</b>
DIN CARE DIN COMERȚ INTRACOMUNITAR		2,355	4.04

Situația porcilor proveniți din tranzacții comerciale  
între abatoare și furnizori care fac obiectul raportării prețurilor  
în săptămâna 12 - 18 februarie 2024

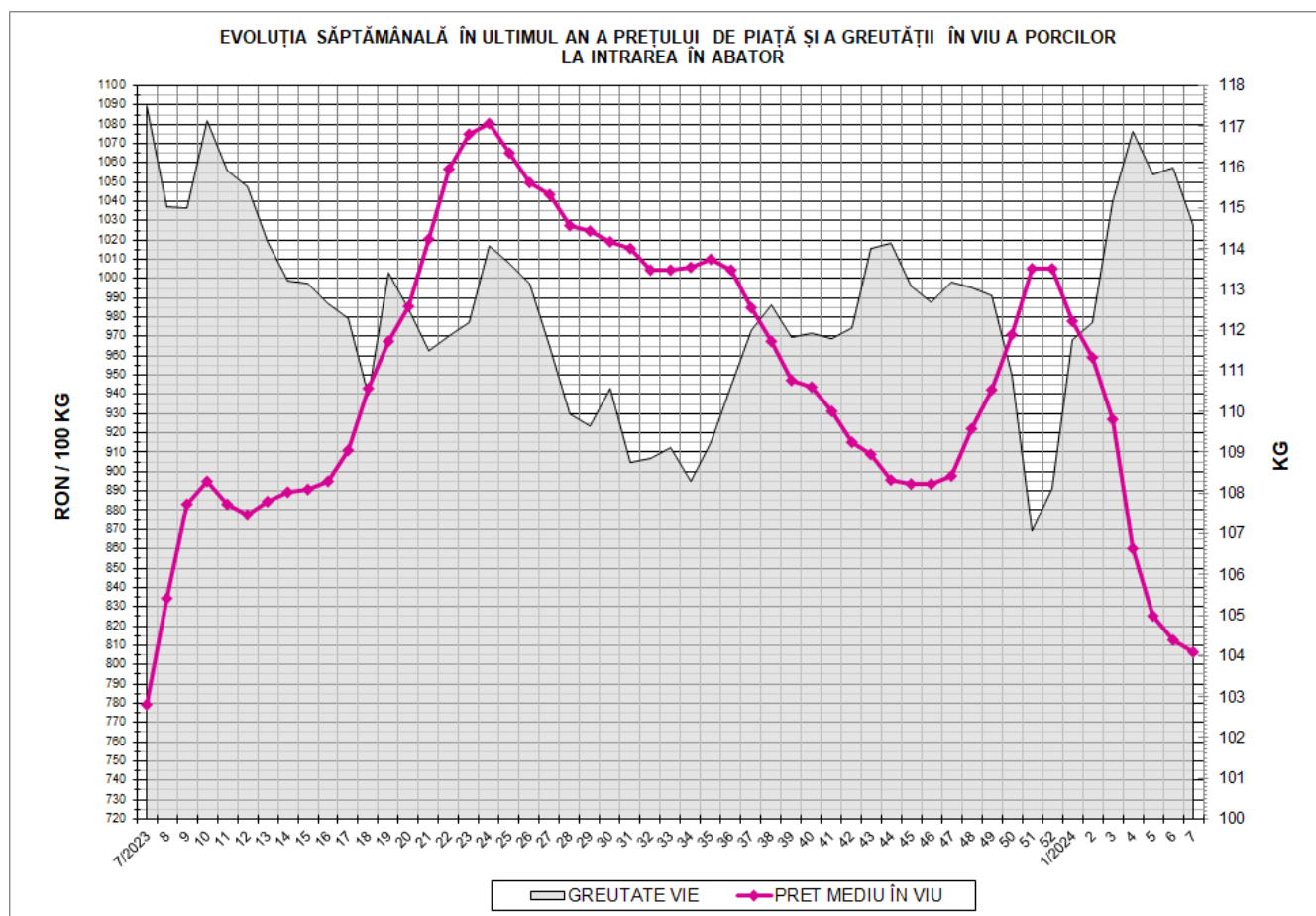
Tip preț la intrarea în abator		Carcase cu greutatea caldă 60 - 120 kg			
		SEUROP		d.c. S+E	
		nr	% din total carcase clasificate	nr	% din total carcase clasificate
În funcție de % carne macră corespunzător claselor de calitate (S, E, U, R, O, P)	în carcasă	0	0.0%	0	0.0%
	în viu	0	0.0%	0	0.0%
Forfetar în viu		40,625	69.7%	38,607	66.2%
Total		40,625	69.7%	38,607	66.2%

Carcase incluse în raportul național de prețuri pentru DG AGRI

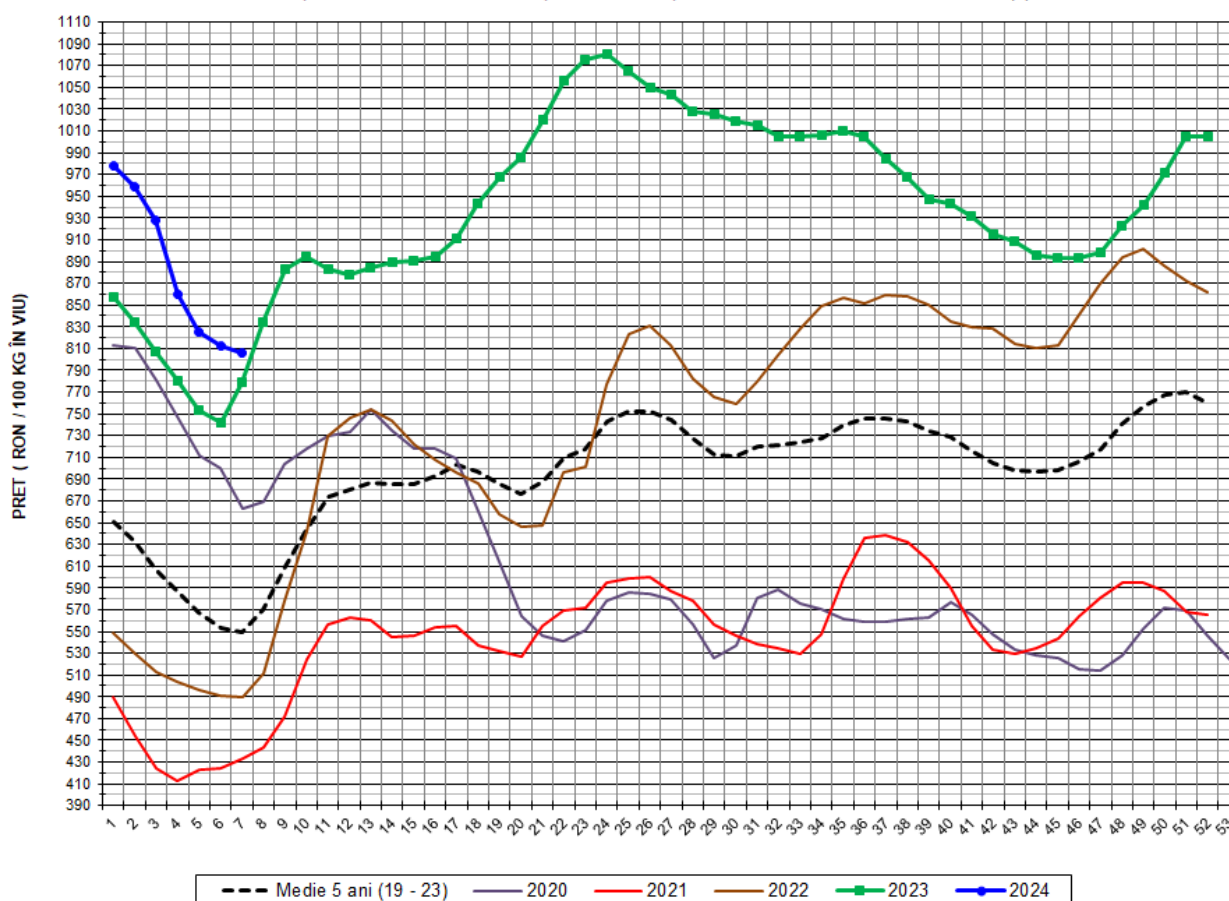


## Prețul de piață al porcilor în săptămâna 12 - 18 februarie 2024

Clasa	% carne macră	Număr porci	% din total porci	Procent mediu carne macră	Greutate medie (kg)		Preț mediu (RON / 100 kg)	
					vie	carcasă caldă - 2%	viu	carcasă caldă - 2%
S	≥ 60	24,116	59.36	62.4	112.7	86.7	806.76	1048.22
E	≥ 55 - < 60	14,491	35.67	58.1	116.9	90.0	806.03	1047.48
U	≥ 50 - < 55	1,888	4.65	53.4	120.0	92.5	806.60	1046.75
ROP	< 50	130	0.32	47.5	121.8	94.0	804.01	1041.63
<b>TOTAL</b>		<b>40,625</b>	<b>100.00</b>	<b>60.4</b>	<b>114.6</b>	<b>88.2</b>	<b>806.48</b>	<b>1047.85</b>



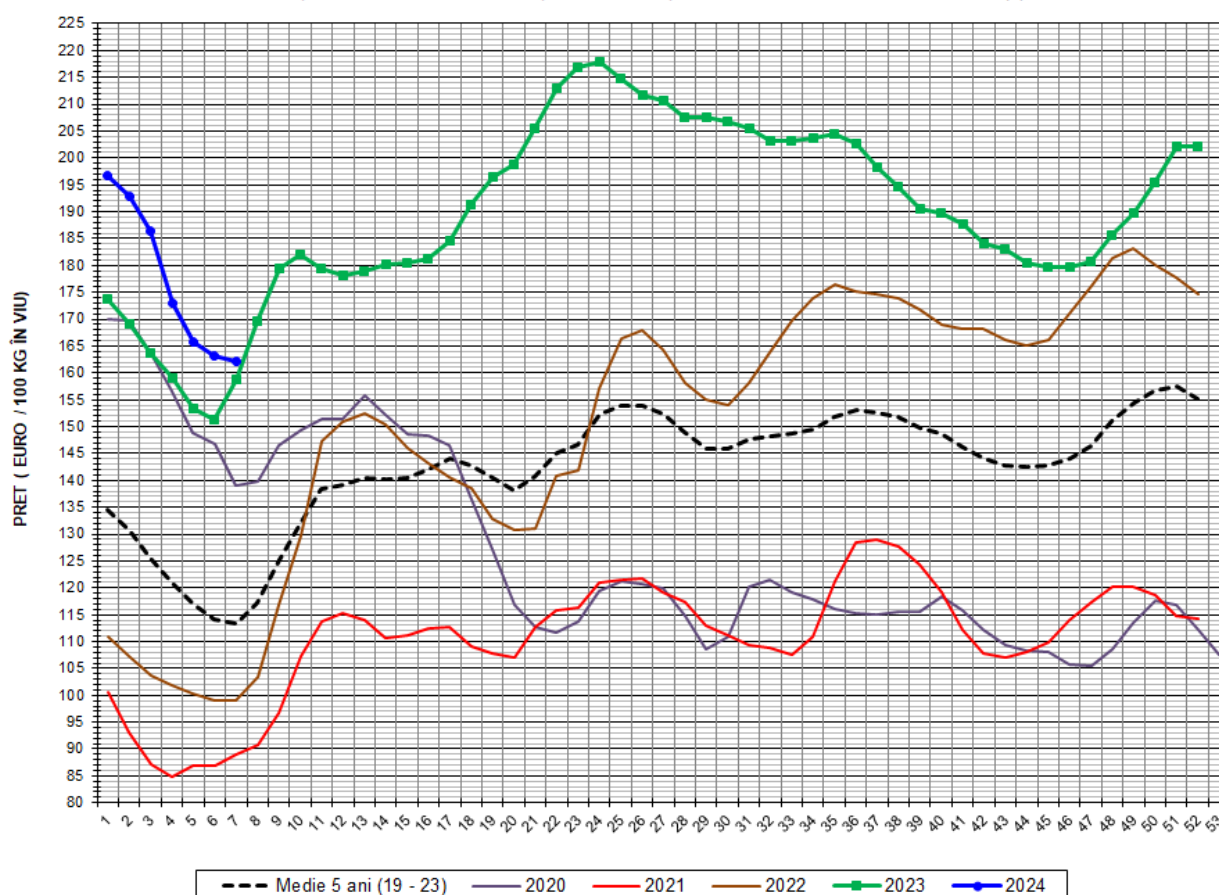
EVOLUȚIA SĂPTĂMÂNALĂ A PREȚULUI DE PIAȚĂ ÎN VIU AL PORCILOR ÎN ROMÂNIA (1)



PREȚ ÎN VIU				
SĂPT 7/2024	VARIAȚIE			
	1 SĂPT	4 SĂPT	1 AN	MEDIE 5 ANI (2019 - 2023)
806.48 RON	-0.74%	-13.03%	3.54%	46.72%



EVOLUȚIA SĂPTĂMÂNALĂ A PREȚULUI DE PIAȚĂ ÎN VIU AL PORCILOR ÎN ROMÂNIA (2)



PREȚ ÎN VIU				
SĂPT 7/2024	VARIAȚIE			
	1 SĂPT	4 SĂPT	1 AN	MEDIE 5 ANI (2019-2023)
162.06 €	-0.75%	-13.04%	2.07%	43.01%

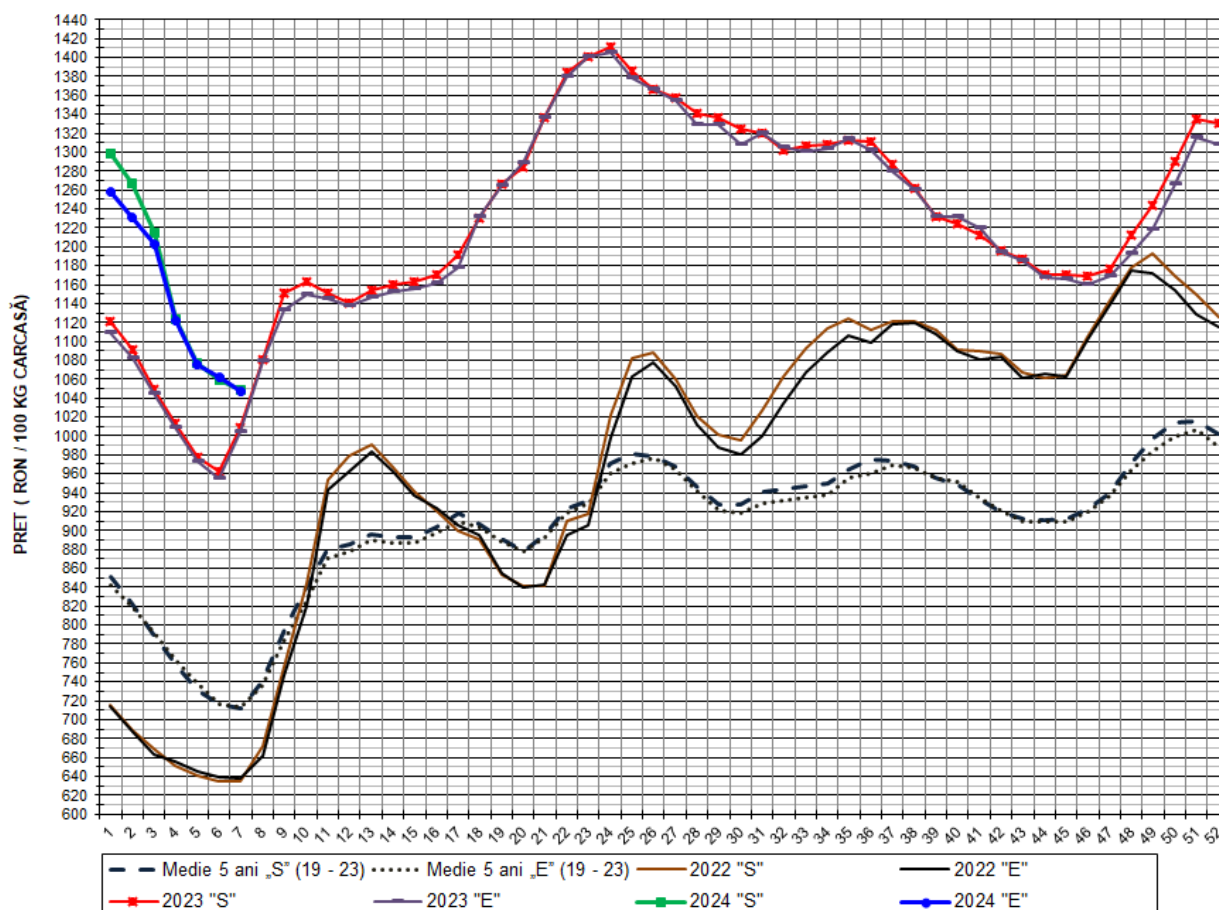


PREȚUL PORCILOR CORESPUNZĂTOR PROCENTULUI DE CARNE MACRĂ  
ÎN SĂPTĂMÂNA 12 - 18 FEBRUARIE 2024

% CARNE MACRĂ		NUMĂR PORCI	% CUMULATIV DIN TOTAL PORCI	GREUTATE (KG)		PREȚ MEDIU (RON/ 100 KG)	
VALORI DE ÎNCADRARE	MEDIE			VIE	CARCASA CALDĂ - 2%	VIU	CARCASA CALDĂ - 2%
≥64	65.1	4,230	10.41	112.46	87.11	805.06	1039.31
63	63.4	3,665	19.43	111.07	85.75	805.74	1043.63
62	62.4	5,023	31.80	111.80	86.06	806.52	1047.66
61	61.5	5,625	45.64	113.38	86.90	807.76	1053.92
60	60.5	5,573	59.36	113.91	87.43	807.91	1052.69
59	59.5	5,000	71.67	116.09	89.26	807.16	1049.81
58	58.5	3,691	80.76	116.55	89.47	805.42	1049.29
57	57.5	2,770	87.57	117.67	90.74	806.25	1045.53
56	56.5	1,742	91.86	117.29	90.48	804.36	1042.71
55	55.5	1,288	95.03	119.14	91.88	805.19	1044.13
54	54.5	782	96.96	118.93	91.52	805.64	1046.91
53	53.5	530	98.26	120.30	92.66	807.24	1048.02
52	52.5	298	99.00	121.32	93.77	807.67	1044.96
51	51.5	169	99.41	121.28	93.48	806.05	1045.83
≤50	48.9	239	100.00	121.33	93.71	805.96	1043.53
MEDIE	60.4	40,625	100.00	114.55	88.17	806.48	1047.85

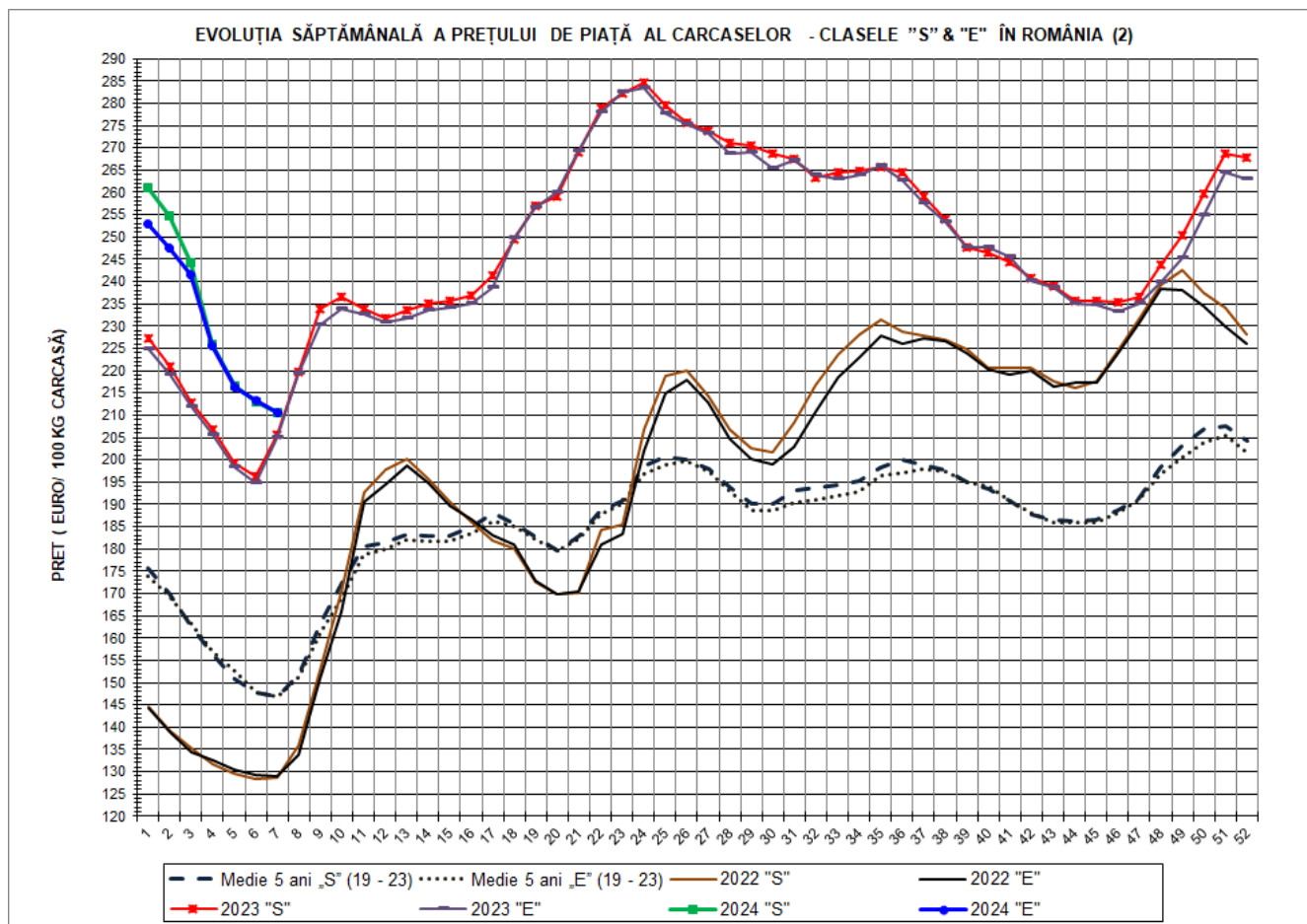
Interval optim % carne macră

EVOLUȚIA SĂPTĂMÂNALĂ A PREȚULUI DE PIAȚĂ AL CARCASELOR - CLASELE "S" & "E" ÎN ROMÂNIA (1)



**PREȚ NAȚIONAL CARCASE  
CALITATEA STANDARD - CLASELE "S"&"E"**

CLASA	PREȚ SĂPT 7/2024	VARIAȚIE			MEDIE 5 ANI (2019-2023)
		1 SĂPT	4 SĂPT	1 AN	
S	1,048.22 RON	-1.04%	-13.69%	3.91%	47.26%
E	1,047.48 RON	-1.35%	-12.86%	4.22%	46.97%



<b>PREȚ NAȚIONAL CARCASE</b>					
<b>CALITATEA STANDARD - CLASELE "S" &amp; "E"</b>					
CLASA	PREȚ SAPT 7/2024	VARIAȚIE			
		1 SĂPT	4 SĂPT	1 AN	MEDIE 5 ANI (2019-2023)
S	210.64 €	-1.05%	-13.70%	2.44%	43.53%
E	210.49 €	-1.36%	-12.87%	2.74%	43.24%





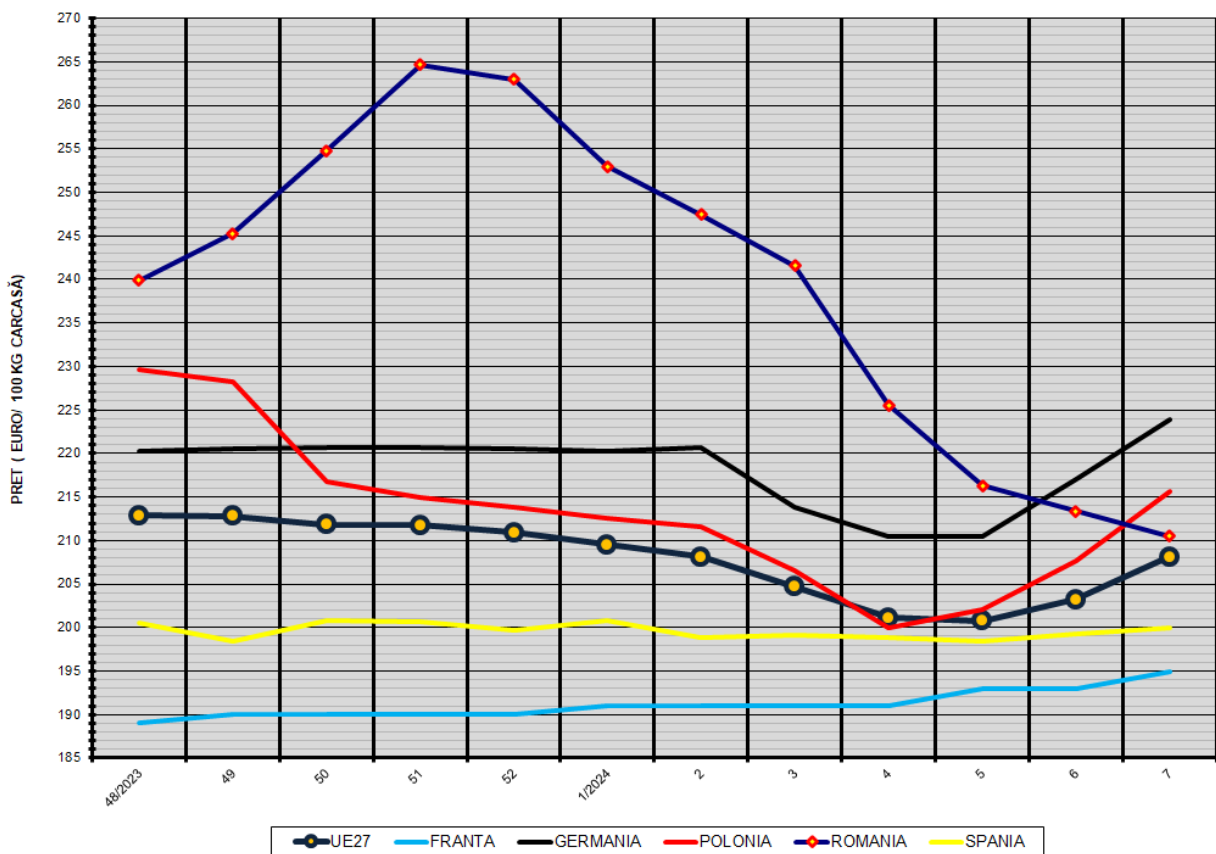
**% PREȚ DE PIAȚĂ ÎN ROMÂNIA ȘI ÎN UE27 vs PRAGUL (PREȚUL) DE REFERINȚĂ UE27**

SAPTAMANA	PREȚ (EUR)						% PREȚ vs PRAGUL (PREȚUL) DE REFERINȚĂ UE27 (*)					
	ROMÂNIA			UE27			ROMÂNIA			UE27		
	"S"	"E"	"S" + "E"	"S"	"E"	"S" + "E"	"S"	"E"	"S" + "E"	"S"	"E"	"S" + "E"
33/2023	264.51	263.15	264.05	241.26	236.86	239.90	175.24%	174.34%	174.94%	159.84%	156.93%	158.94%
34	264.92	263.88	264.58	236.66	232.70	235.43	175.52%	174.82%	175.29%	156.79%	154.17%	155.98%
35	265.67	265.89	265.74	235.44	231.11	234.10	176.01%	176.16%	176.06%	155.98%	153.11%	155.10%
36	264.47	262.74	263.90	232.73	229.24	231.65	175.22%	174.07%	174.84%	154.19%	151.88%	153.47%
37	259.21	257.56	258.62	231.53	228.73	230.66	171.73%	170.64%	171.34%	153.39%	151.54%	152.82%
38	253.87	253.45	253.73	229.64	227.92	229.11	168.19%	167.92%	168.10%	152.14%	151.00%	151.79%
39	247.77	247.69	247.75	227.51	225.86	227.00	164.16%	164.10%	164.14%	150.73%	149.64%	150.39%
40	246.35	247.71	246.80	224.56	223.80	224.35	163.21%	164.11%	163.51%	148.77%	148.27%	148.64%
41	244.31	245.56	244.76	221.07	219.67	220.63	161.86%	162.69%	162.16%	146.46%	145.53%	146.17%
42	240.74	240.20	240.54	216.72	215.30	216.28	159.49%	159.13%	159.36%	143.58%	142.64%	143.29%
43	238.98	238.55	238.82	214.76	213.37	214.33	158.33%	158.04%	158.22%	142.28%	141.36%	142.00%
44	235.62	235.10	235.42	212.98	212.07	212.70	156.10%	155.76%	155.97%	141.10%	140.50%	140.92%
45	235.63	234.64	235.26	212.09	212.06	212.08	156.11%	155.45%	155.87%	140.52%	140.49%	140.51%
46	235.27	233.37	234.59	210.99	211.78	211.23	155.87%	154.61%	155.42%	139.78%	140.31%	139.94%
47	236.53	235.11	236.01	211.62	212.54	211.91	156.71%	155.76%	156.36%	140.20%	140.81%	140.39%
48	243.74	239.89	242.34	212.03	212.85	212.28	161.48%	158.93%	160.55%	140.47%	141.02%	140.64%
49	250.27	245.26	248.50	211.86	212.80	212.15	165.81%	162.49%	164.64%	140.36%	140.98%	140.55%
50	259.67	254.79	257.83	211.96	211.84	211.92	172.04%	168.80%	170.82%	140.43%	140.34%	140.40%
51	268.65	264.62	267.21	212.03	211.79	211.96	177.99%	175.32%	177.03%	140.47%	140.32%	140.42%
52	267.67	262.96	266.08	211.60	210.95	211.40	177.34%	174.22%	176.28%	140.19%	139.76%	140.05%
1/2024	260.96	252.98	257.99	210.56	209.51	210.24	172.89%	167.60%	170.92%	139.50%	138.81%	139.29%
2	254.85	247.48	252.23	209.64	208.11	209.16	168.85%	163.96%	167.11%	138.89%	137.87%	138.58%
3	244.08	241.58	243.22	205.84	204.66	205.48	161.71%	160.05%	161.14%	136.37%	135.59%	136.13%
4	225.78	225.55	225.70	204.29	201.13	203.31	149.59%	149.43%	149.53%	135.35%	133.25%	134.70%
5	216.52	216.29	216.43	204.24	200.81	203.18	143.45%	143.29%	143.39%	135.31%	133.04%	134.61%
6	212.88	213.40	213.08	205.71	203.24	204.94	141.04%	141.38%	141.17%	136.29%	134.65%	135.78%
7	210.64	210.49	210.58	209.73	208.13	209.24	139.55%	139.46%	139.52%	138.95%	137.89%	138.63%

(\*) 150.939 EUR conform Art. 7 [1] al Reg. [UE] nr. 1308/2013



EVOLUȚIA SĂPTĂMÂNALĂ A PREȚULUI CLASA "E" ÎN UE27 ȘI ÎN CÂTEVA STATE MEMBRE



COMPARAȚII DE PREȚURI

SĂPT 7/2024 =	UE27	FR	DE	PL	RO	ES	RO vs UE27	RO vs FR	RO vs DE	RO vs PL	RO vs ES
	208.13 €	195.00 €	223.90 €	215.60 €	210.49 €	199.94 €	2.36 € 1.1%	15.49 € 7.9%	-13.41 € -6.0%	-5.11 € -2.4%	10.55 € 5.3%

