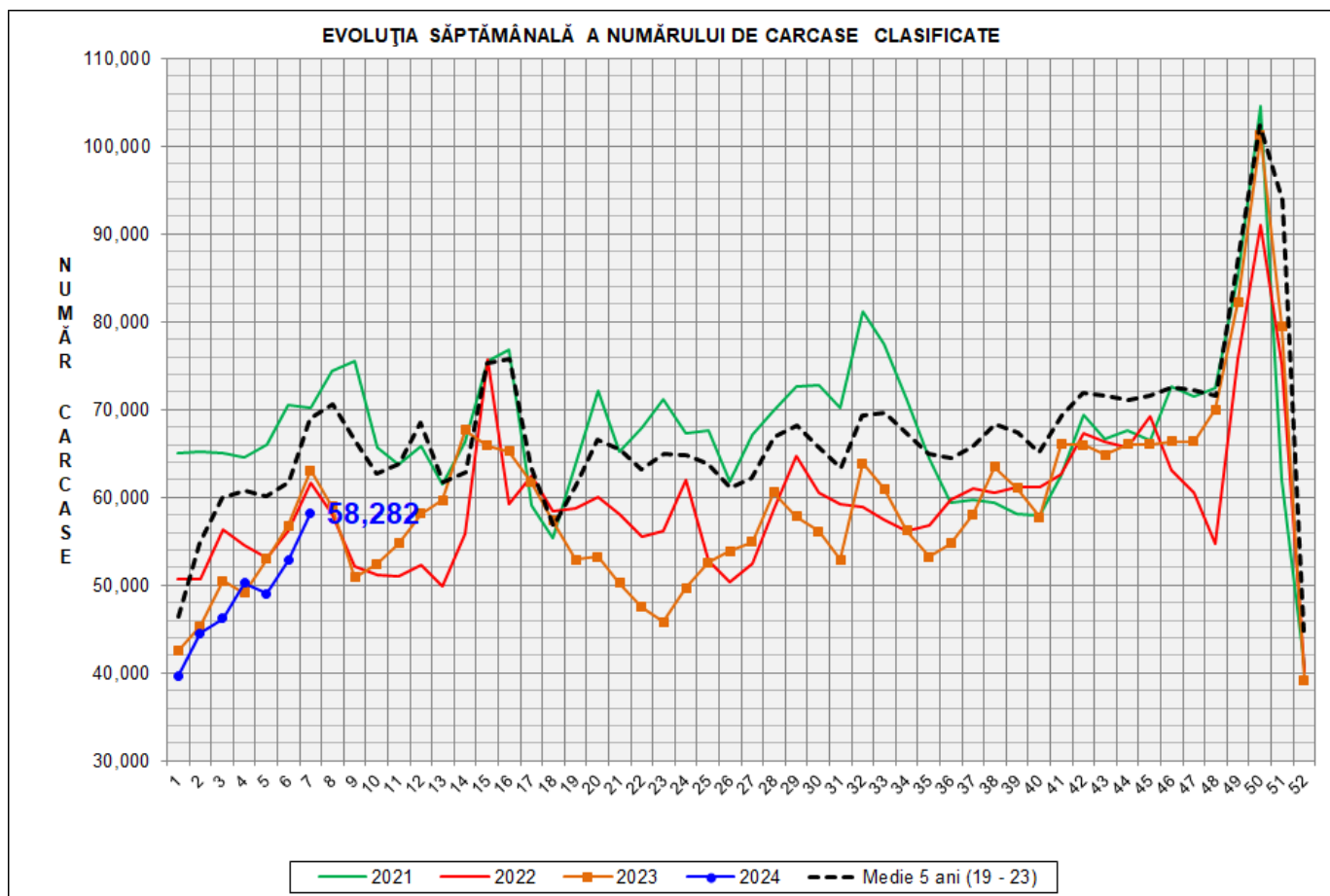


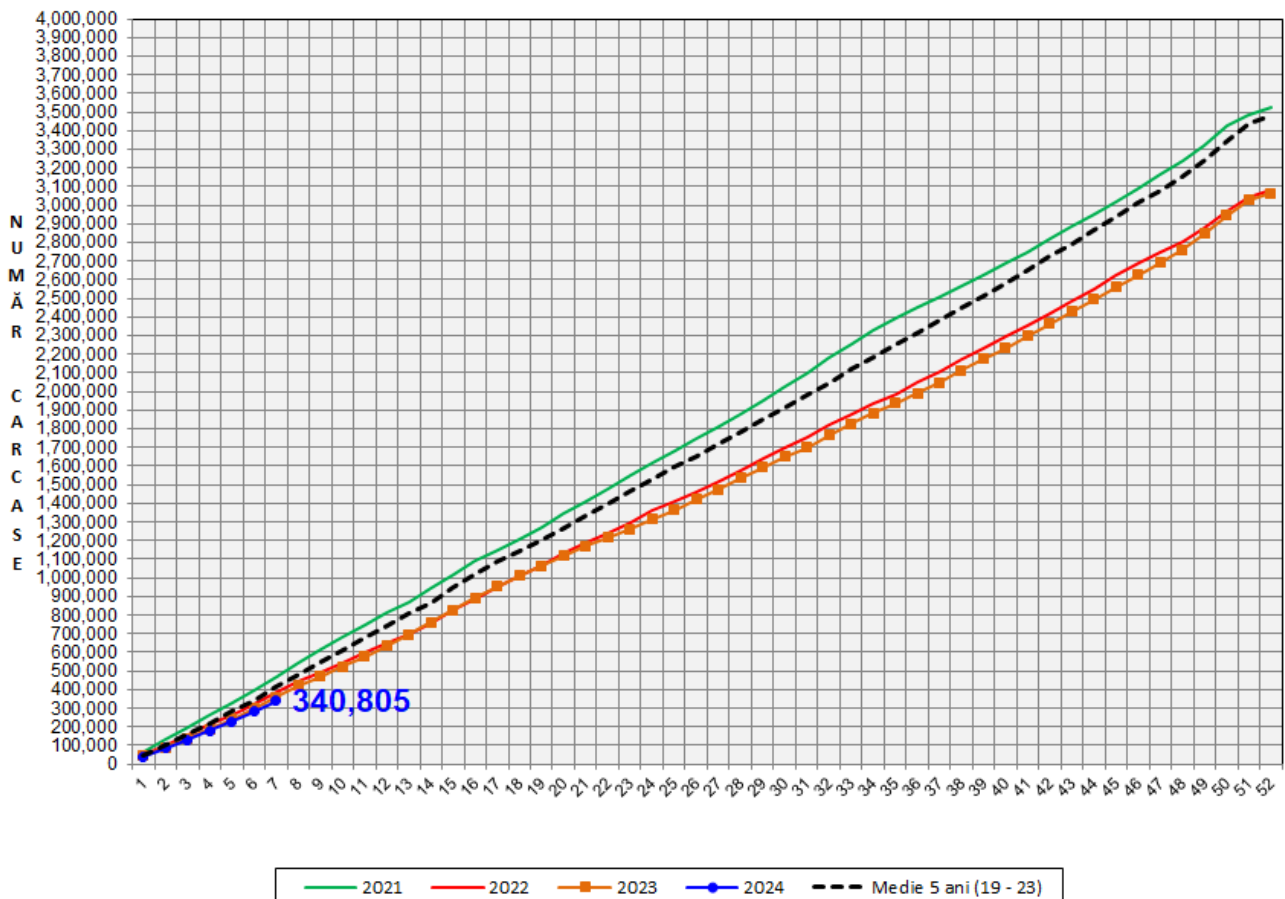
Rezultatele clasificării carcaselor de porcine

Săptămâna 7 (12 – 18 februarie 2024)



% Modificare		
1 SĂPT	1 AN	MEDIE 5 ANI (2019 - 2023)
10.4%	-7.6%	-15.5%

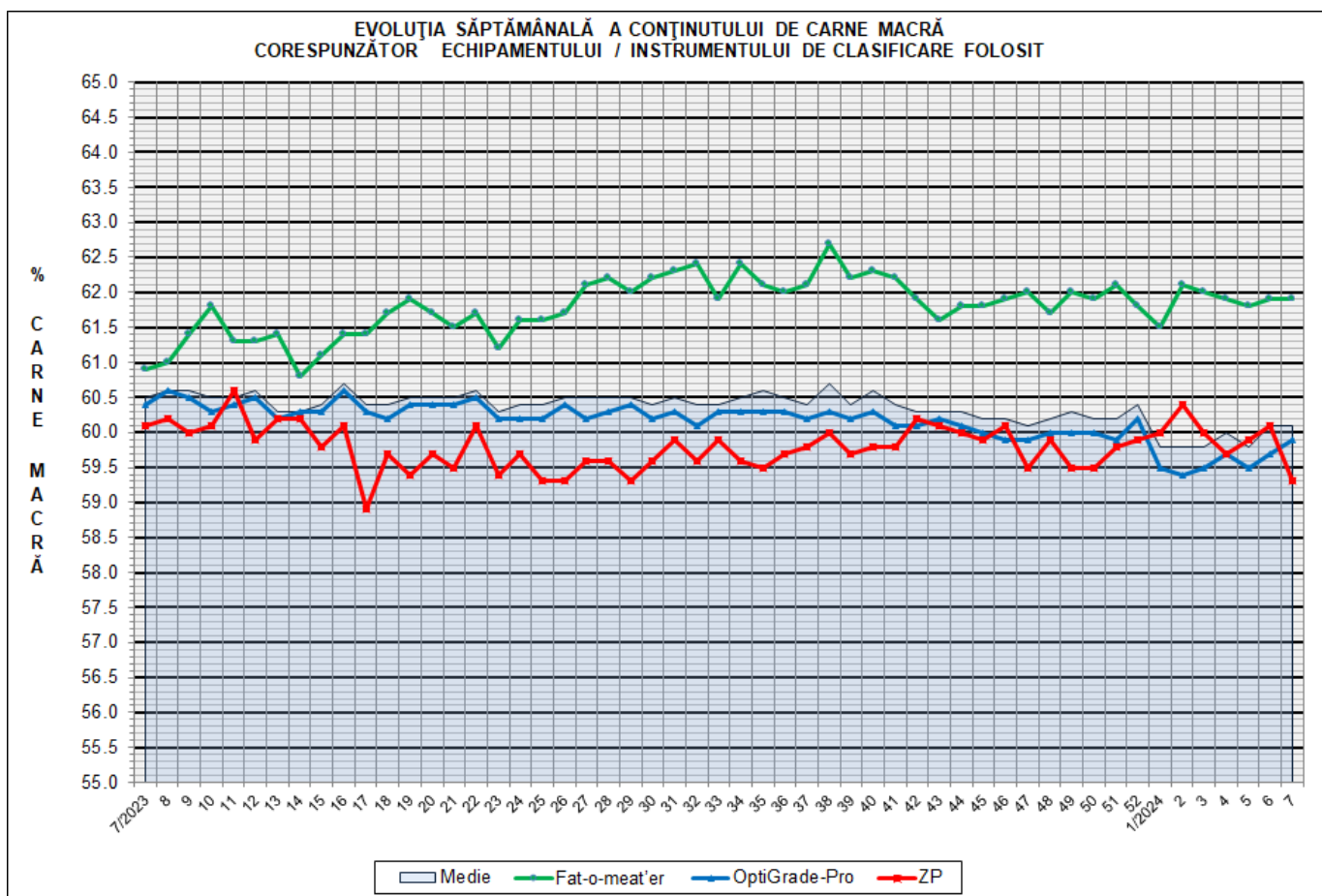
EVOLUȚIA SĂPTĂMÂNALĂ CUMULATIVĂ A NUMĂRULUI DE CARCASE CLASIFICATE



% Modificare	
1 AN	MEDIE 5 ANI (2019 - 2023)
-5.4%	-17.5%

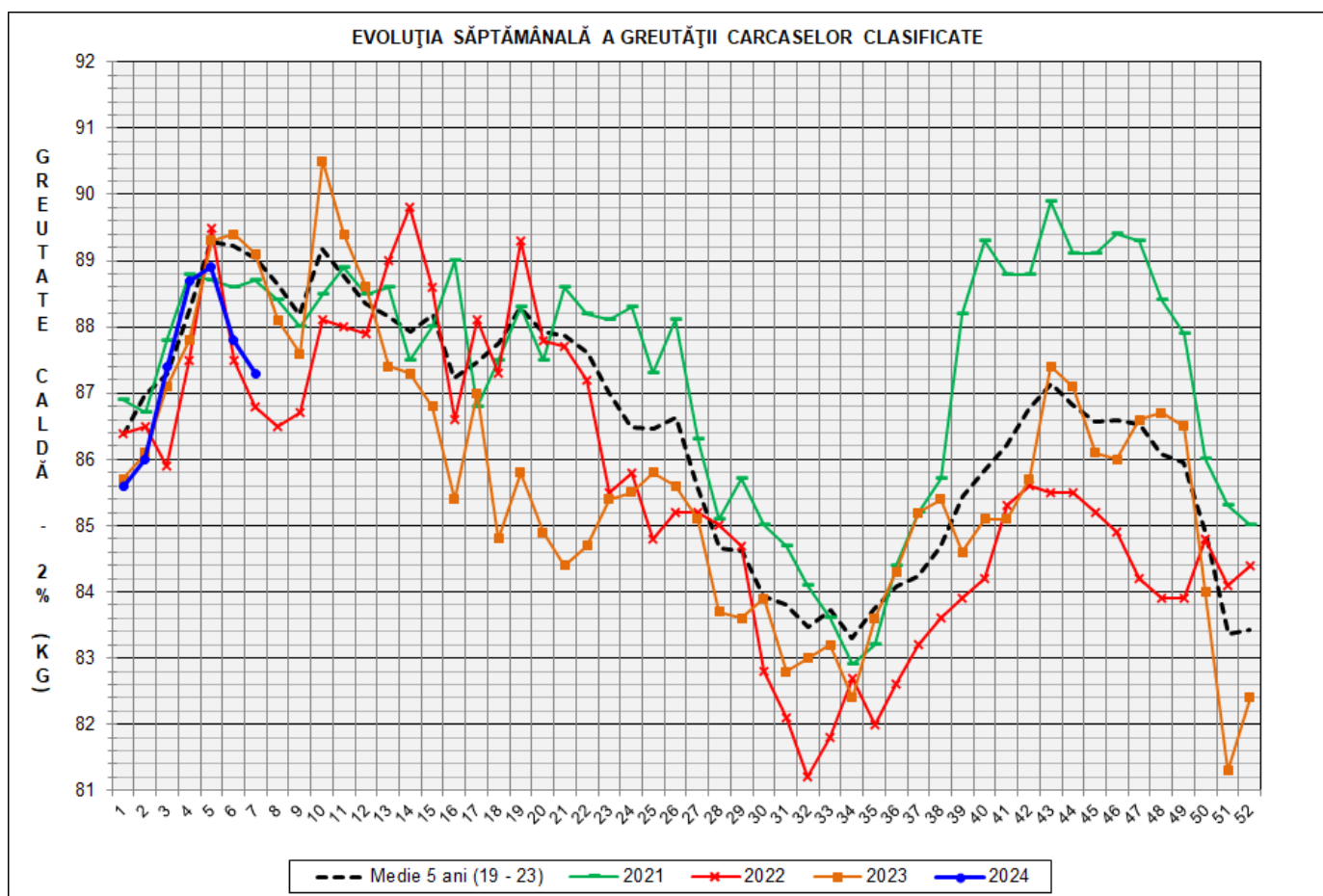
Numărul de carcase clasificate în săptămâna 12 - 18 februarie 2024 în funcție de echipamentul / instrumentul folosit

Metoda	Echipament / instrument	Număr carcase	% din total carcase
Sondă Optică	Fat-o-meat'er	7,689	13.19%
	OptiGrade-Pro	49,668	85.22%
ZP	Rigla	925	1.59%
TOTAL		58,282	100.00%



**DISTRIBUȚIA ÎN CLASE A CARCASELOR DE PORCINE CLASIFICATE
ÎN SĂPTĂMÂNA 12 - 18 FEBRUARIE 2024**

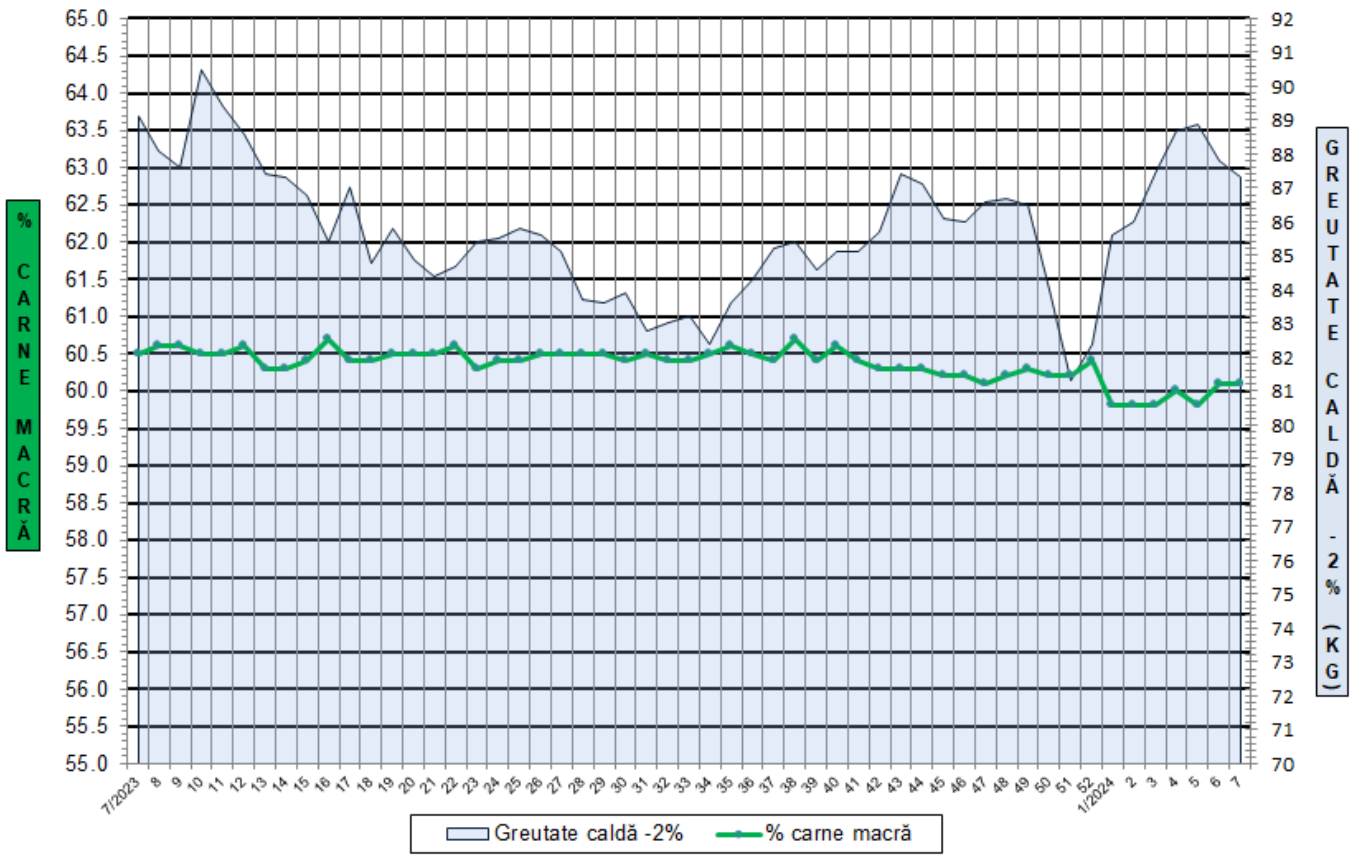
CLASA	% CARNE MACRĂ	NUMĂR CARCASE	% DIN TOTAL	% CARNE MACRĂ	GREUTATE CALDĂ - 2% (KG)
S	≥ 60	31,949	54.82	62.4	85.8
E	55 - 59.9	23,031	39.52	58.0	88.9
U	50 - 54.9	3,090	5.30	53.4	91.6
R	45 - 49.9	185	0.32	48.4	93.4
O	40 - 44.9	18	0.03	43.3	95.3
P	< 40	9	0.02	36.6	89.1
TOTAL		58,282	100.00	60.1	87.3



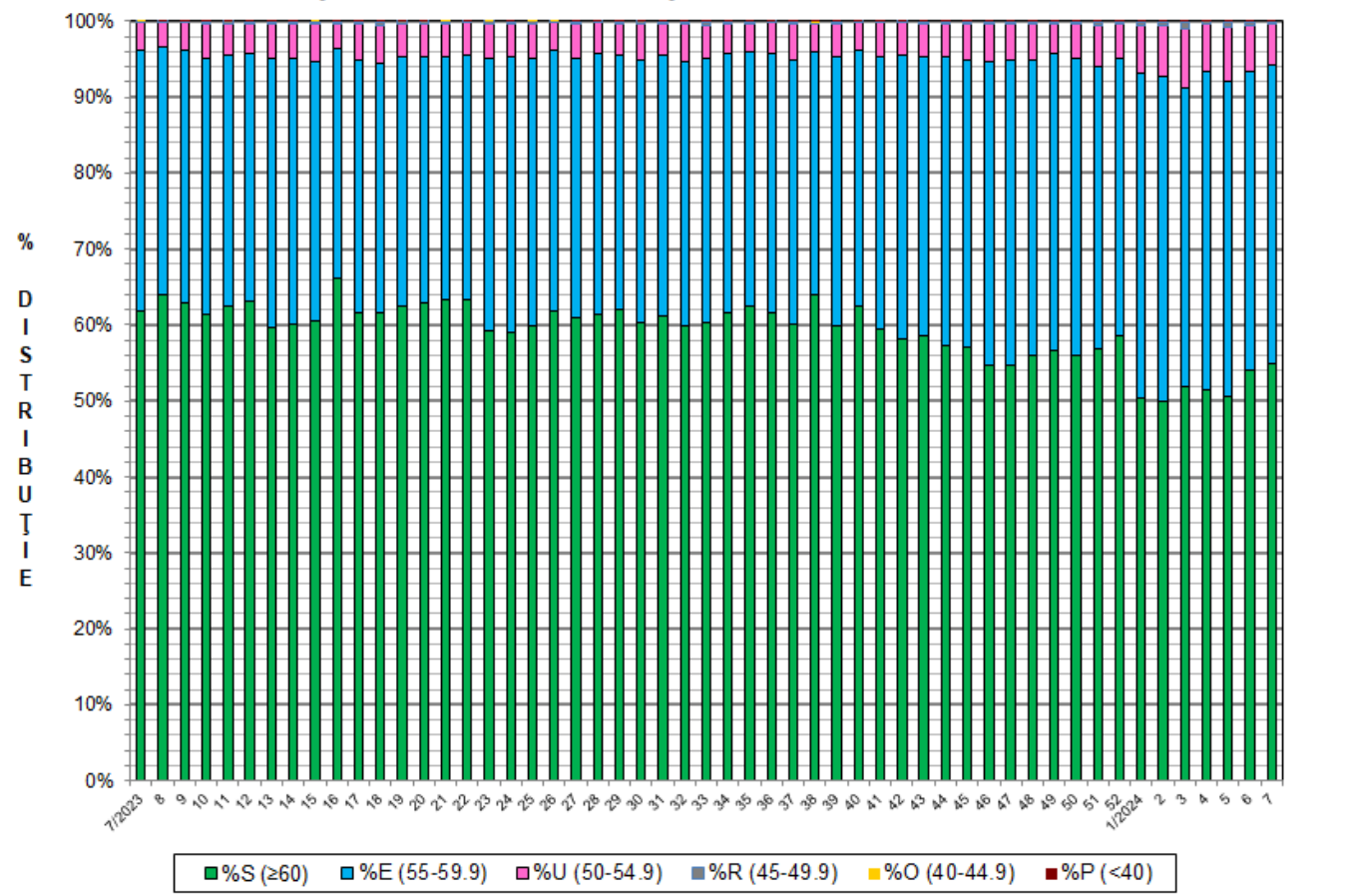
GREUTATE CALDĂ - 2% (KG)	VARIAȚIE			
	1 SĂPT	4 SĂPT	1 AN	MEDIE 5 ANI (2019 - 2023)
87.3	-0.6%	-0.1%	-2.0%	-2.0%



FLUCTUAȚIA SĂPTĂMÂNALĂ A CONȚINUTULUI DE CARNE MACRĂ ȘI A GREUTĂȚII CARCASELOR CLASIFICATE

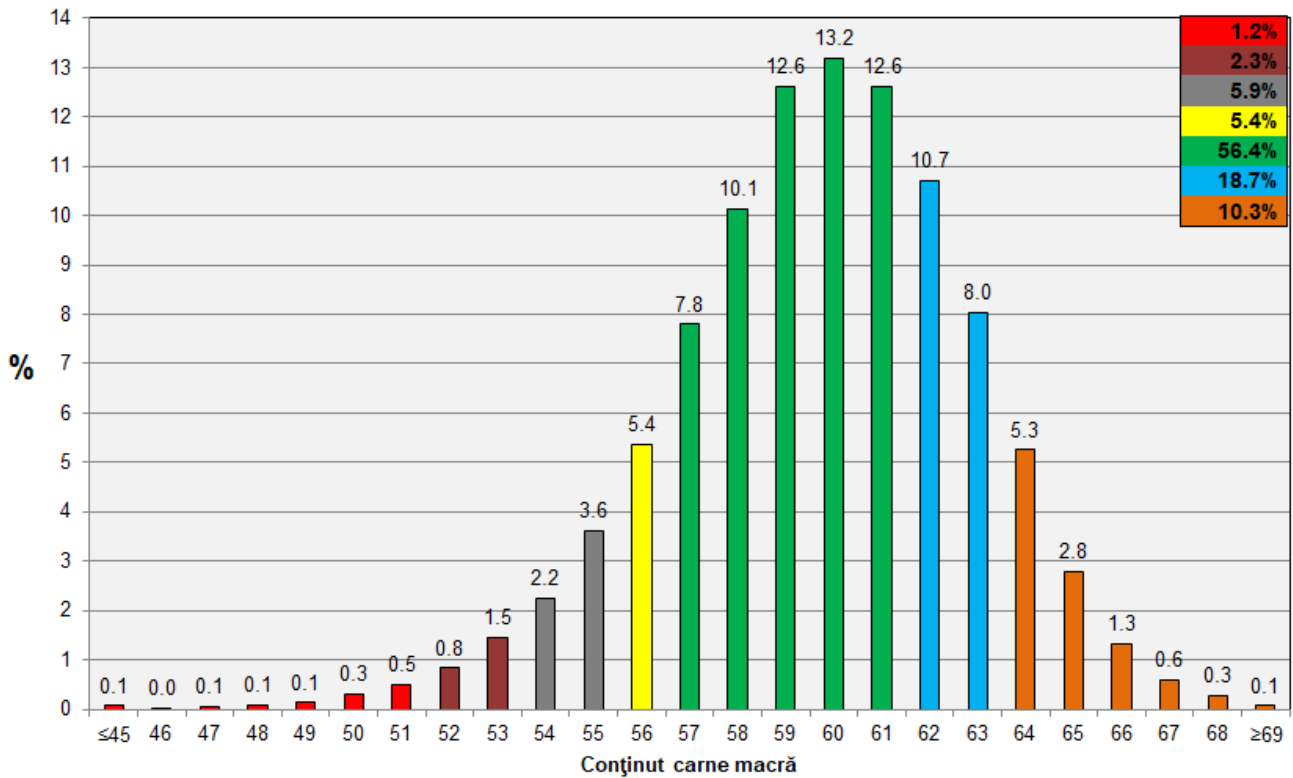


FLUCTUAȚIA SĂPTĂMÂNALĂ A DISTRIBUȚIEI CARCASELOR CLASIFICATE ÎN CLASELE SEUROP

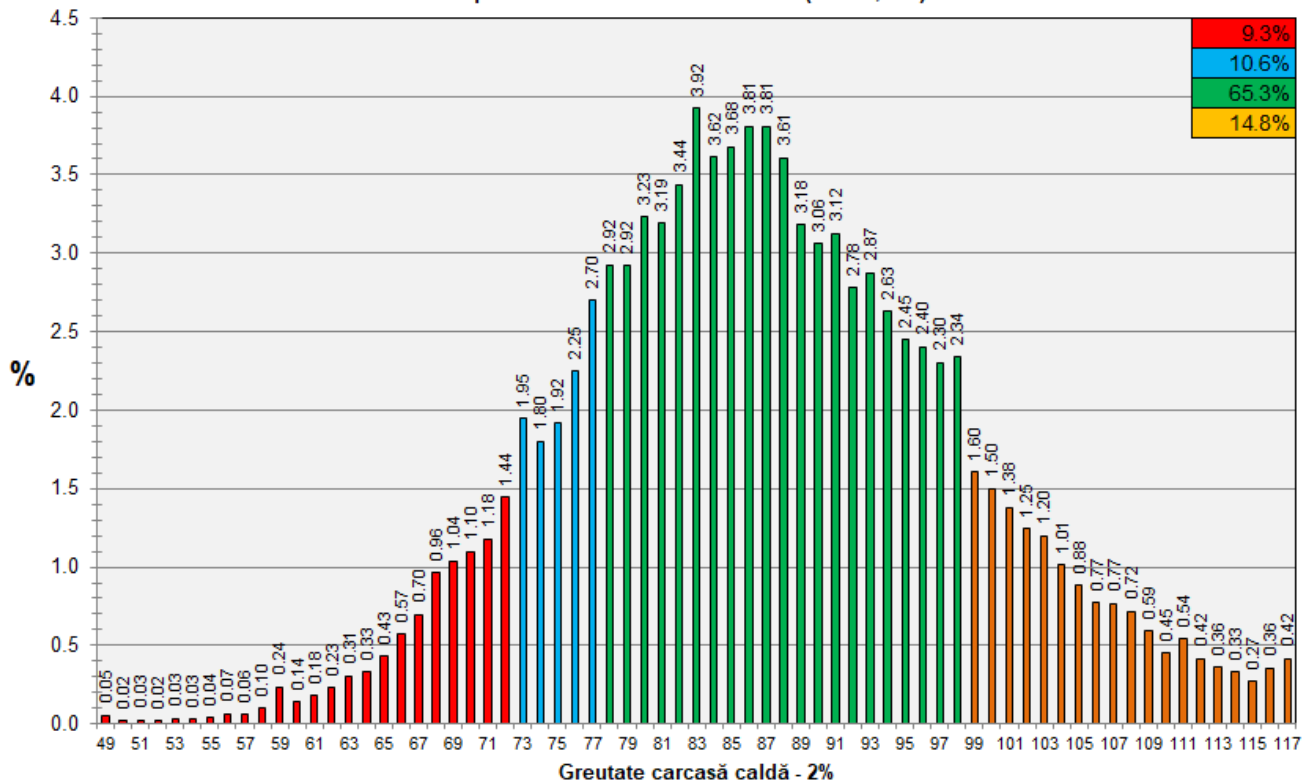




Distribuția conținutului de carne macră a carcaselor clasificate în România în săptămâna 12 - 18 februarie 2024 (N = 58,282)



Distribuția greutatei carcaselor clasificate în România în săptămâna 12 - 18 februarie 2024 (N = 58,282)



N.B. Coloanele de culoare verde din diagramele de la pagina 6 se grupează în intervalul optim al conținutului de carne macră și respectiv al greutatei carcaselor clasificate.