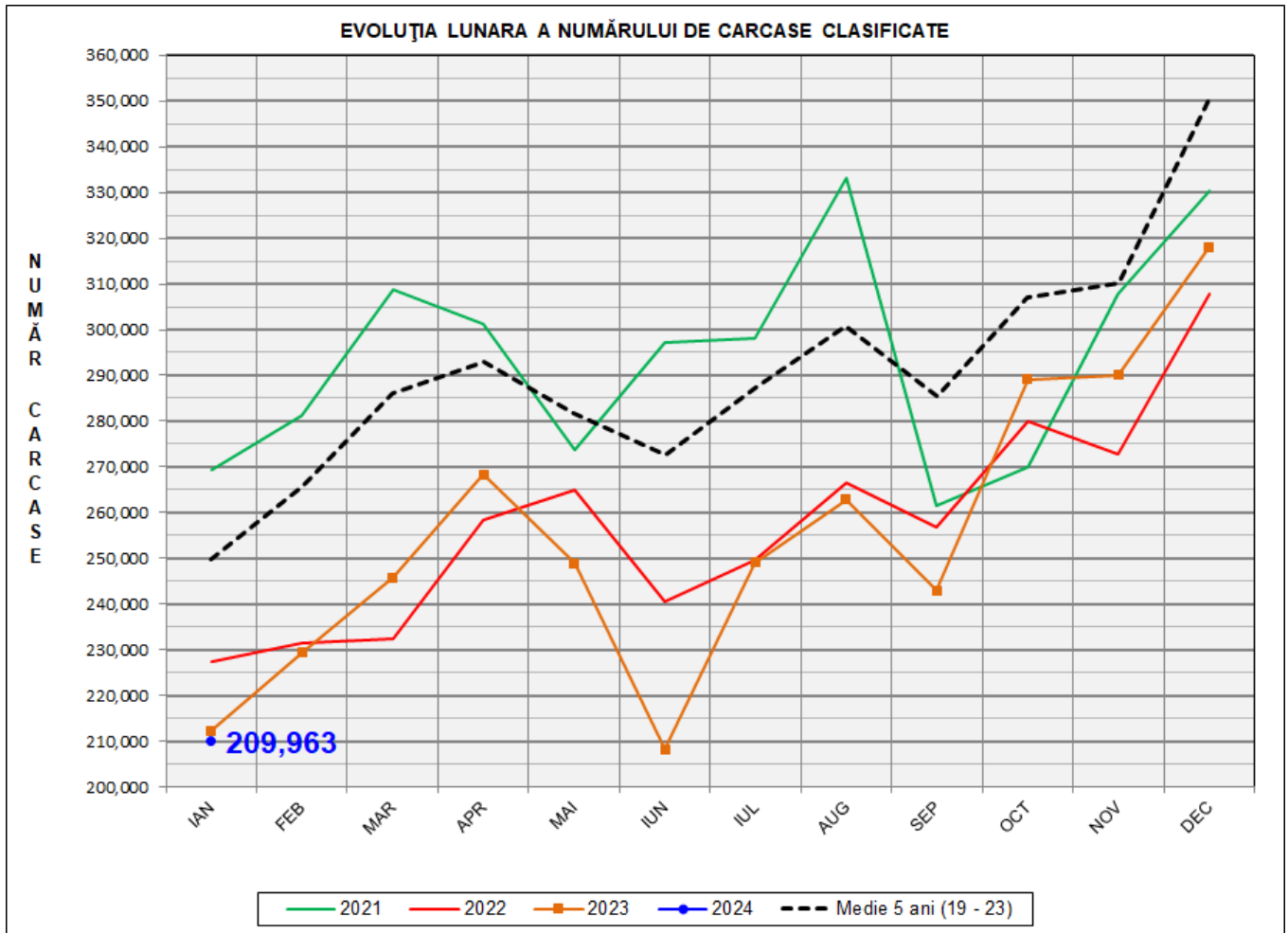
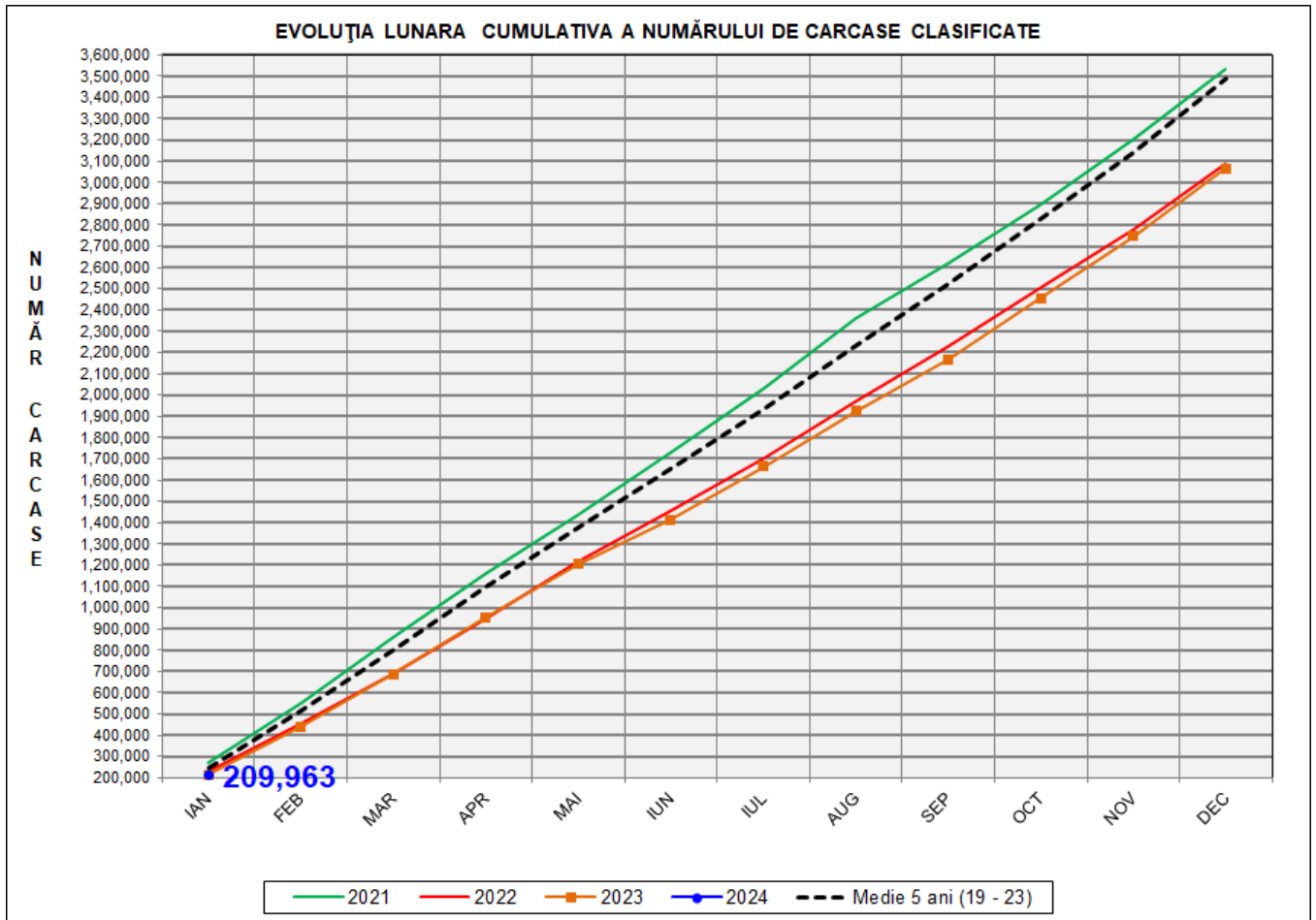


Rezultatele clasificării carcaselor de porcine

Ianuarie 2024



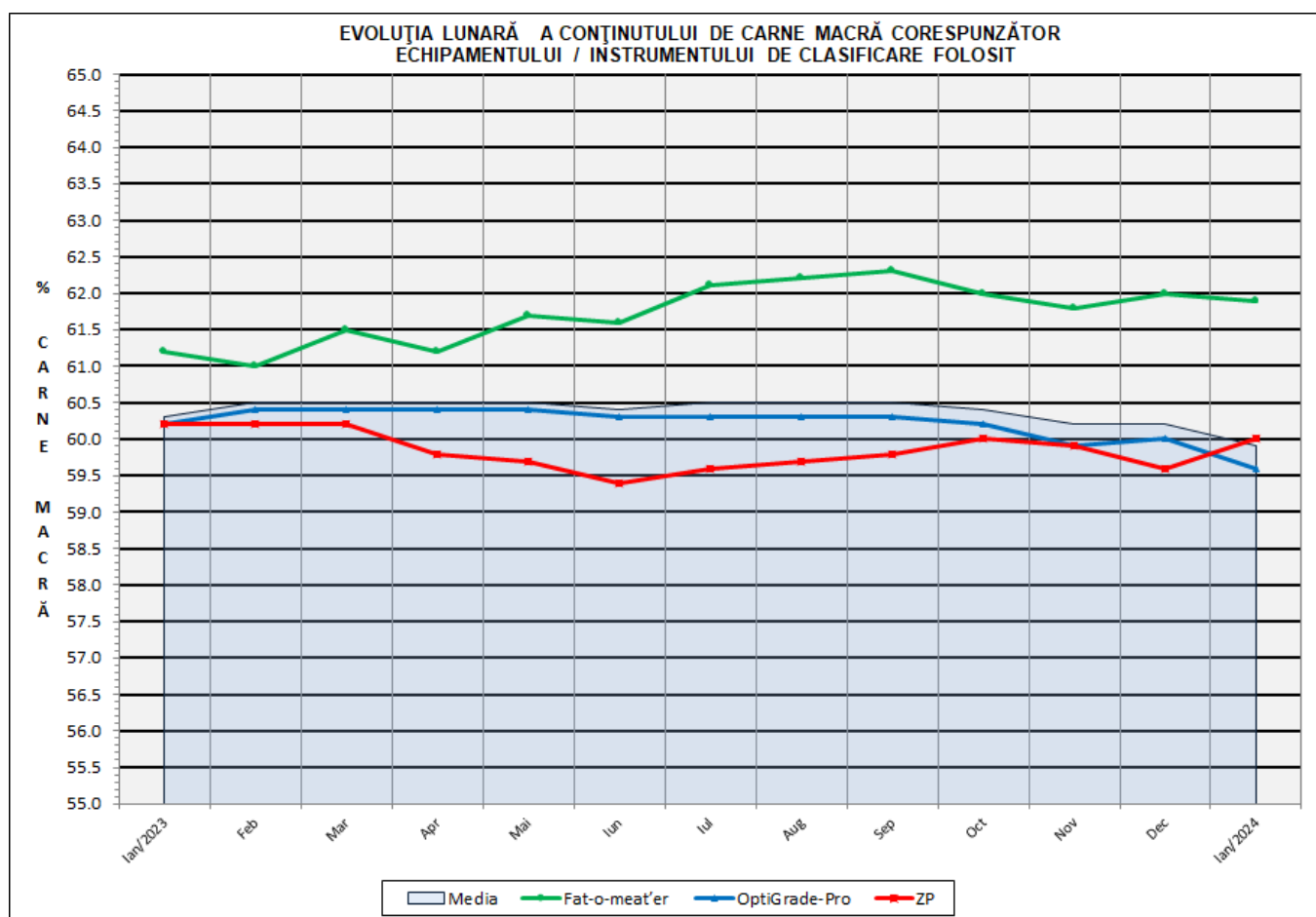
% Modificare		
1 LUNĂ	1 AN	MEDIE 5 ANI (2019 - 2023)
-34.0%	-1.1%	-16.0%



% Modificare	
1 AN	MEDIE 5 ANI (2019 - 2023)
-1.1%	-16.0%

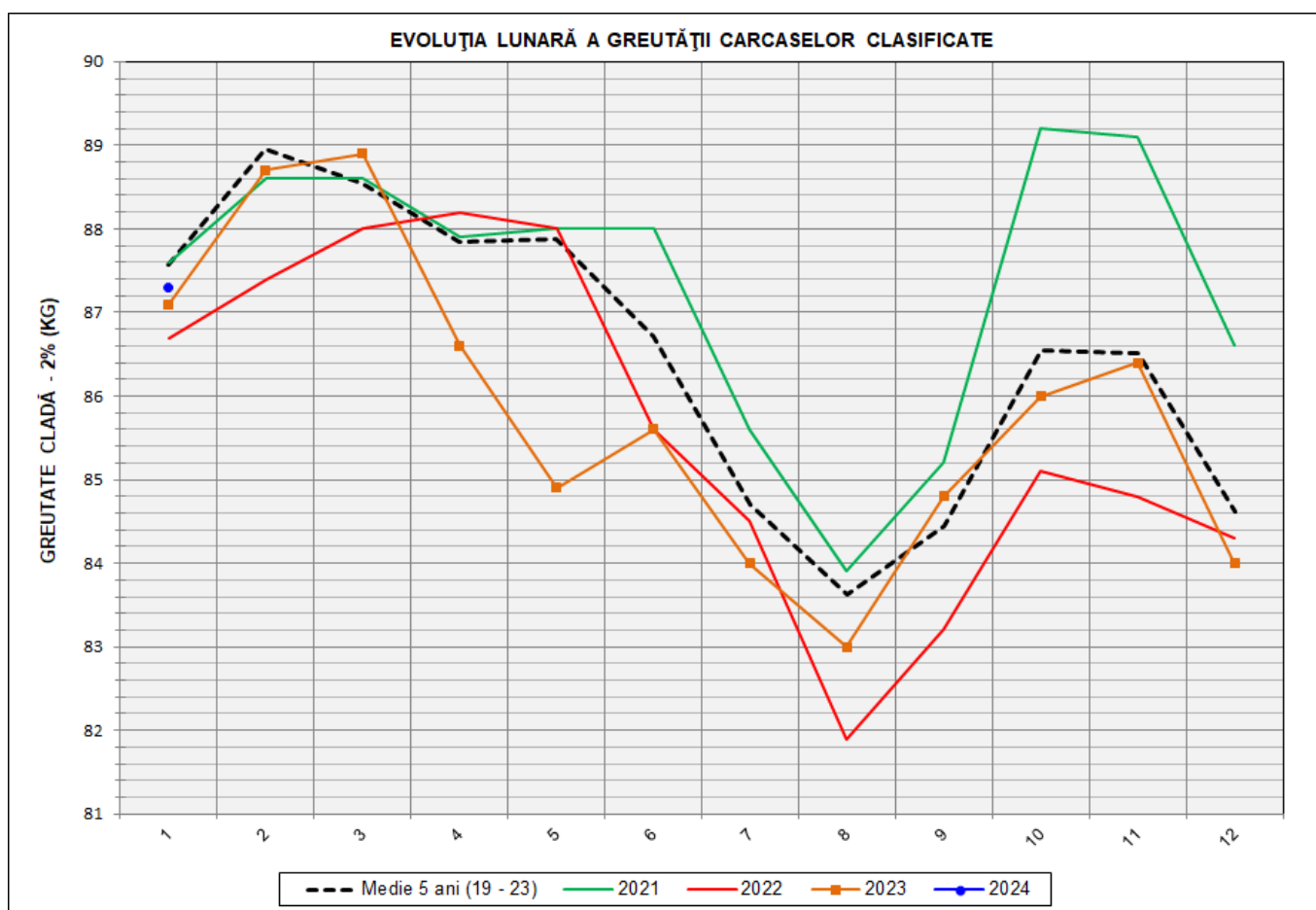
Numărul de carcase clasificate în luna ianuarie 2024 în funcție de echipamentul / instrumentul folosit

Metoda	Echipament / instrument	Număr carcase	% din total carcase
Sondă Optică	Fat-o-meat'er	27,643	13.17%
	OptiGrade-Pro	177,504	84.54%
ZP	Rigla	4,816	2.29%
TOTAL		209,963	100.00%

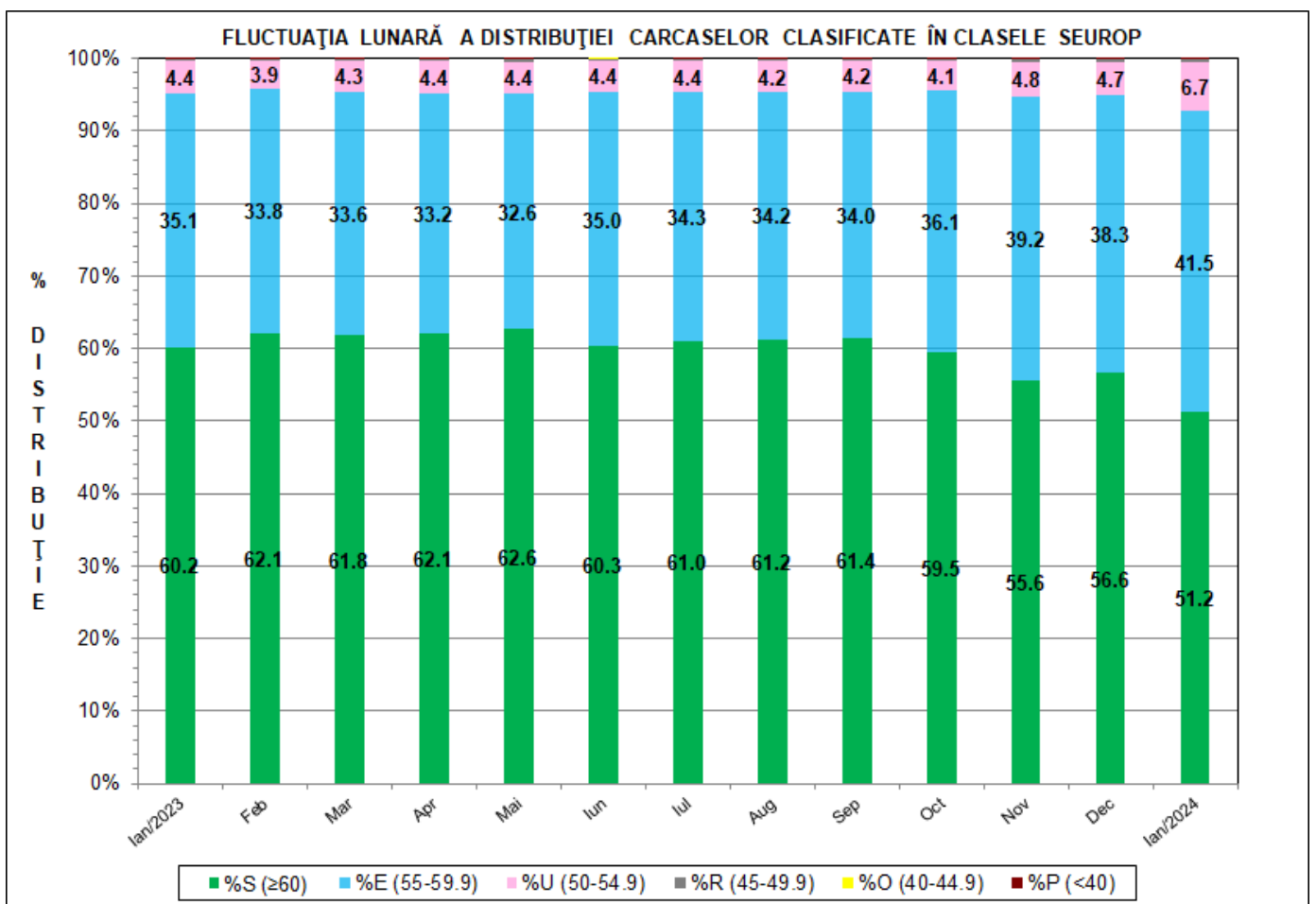
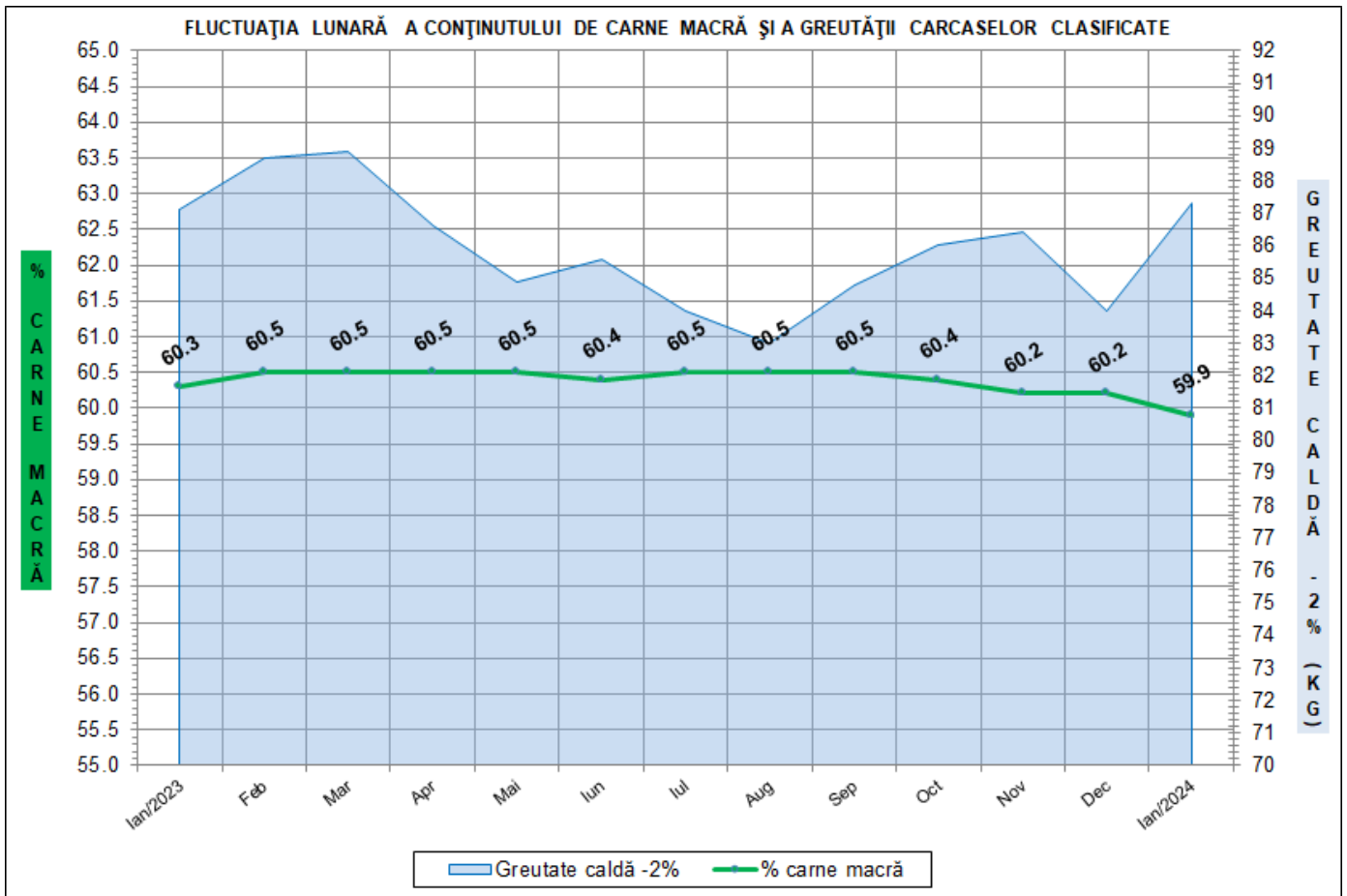


**DISTRIBUȚIA ÎN CLASE A CARCASELOR DE PORCINE
CLASIFICATE ÎN LUNA IANUARIE 2024**

CLASA	% CARNE MACRĂ	NUMĂR CARCASE	% DIN TOTAL	% CARNE MACRĂ	GREUTATE CALDĂ - 2% (KG)
S	≥ 60	107,551	51.22	62.4	85.9
E	55 - 59.9	87,169	41.52	58.0	88.3
U	50 - 54.9	14,016	6.68	53.3	91.2
R	45 - 49.9	1,083	0.52	48.3	92.3
O	40 - 44.9	110	0.05	43.0	91.2
P	< 40	34	0.02	36.9	92.7
TOTAL		209,963	100.00	59.9	87.3

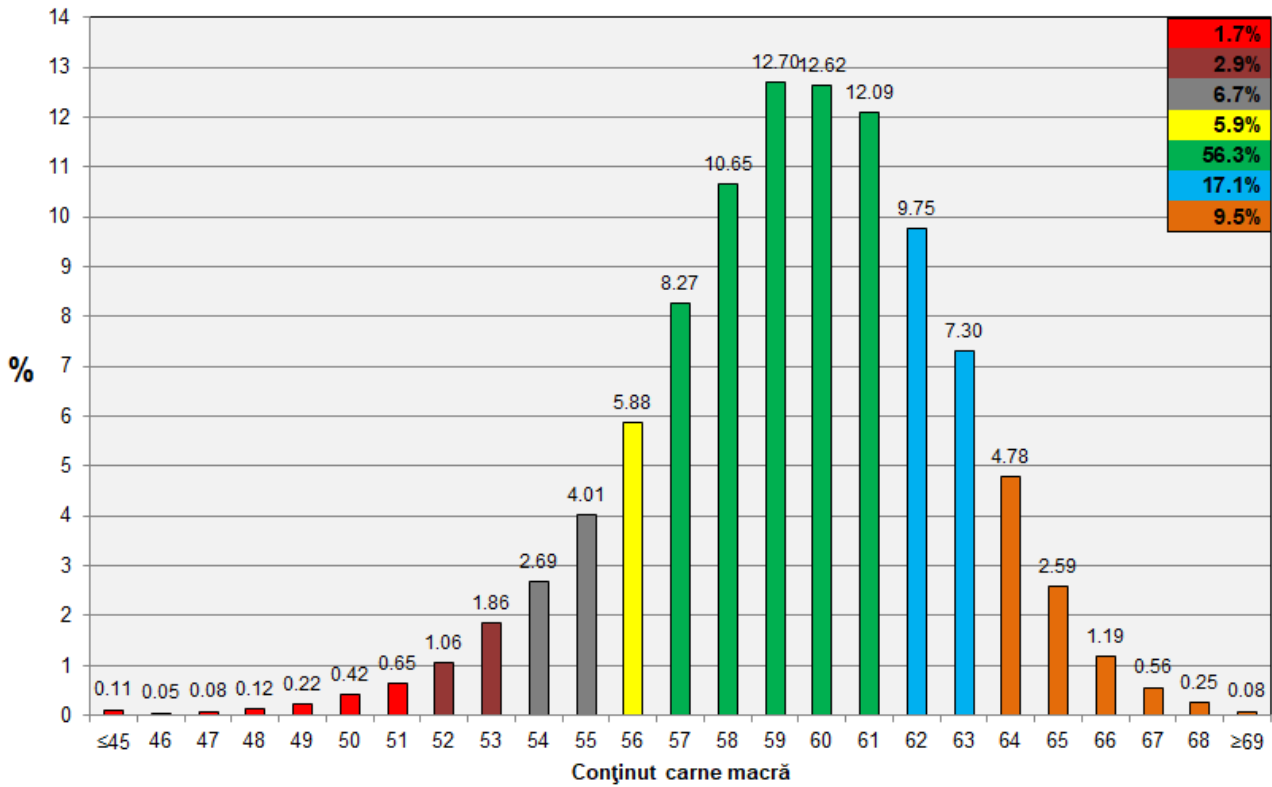


GREUTATE CALDĂ - 2% (KG)	VARIAȚIE		
	1 LUNĂ	1 AN	MEDIE 5 ANI (2019 - 2023)
87.3	3.9%	0.2%	-0.3%

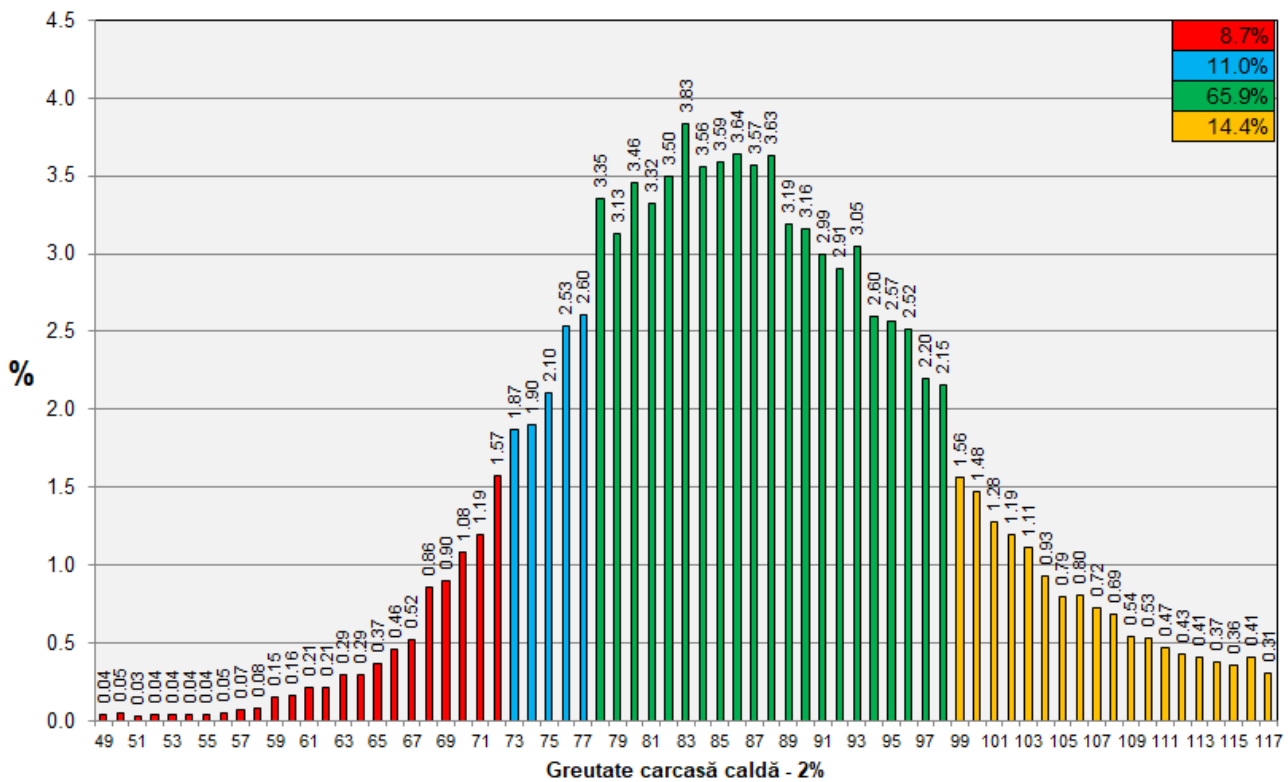




Distribuția carcaselor clasificate în România în luna ianuarie 2024 (N = 209,963)



Distribuția greutatei carcaselor clasificate în România în luna ianuarie 2024 (N = 209,963)



N.B. Coloanele de culoare verde din diagramele de la pagina 6 se grupează în intervalul optim al conținutului de carne macră și respectiv al greutateii carcaselor clasificate.