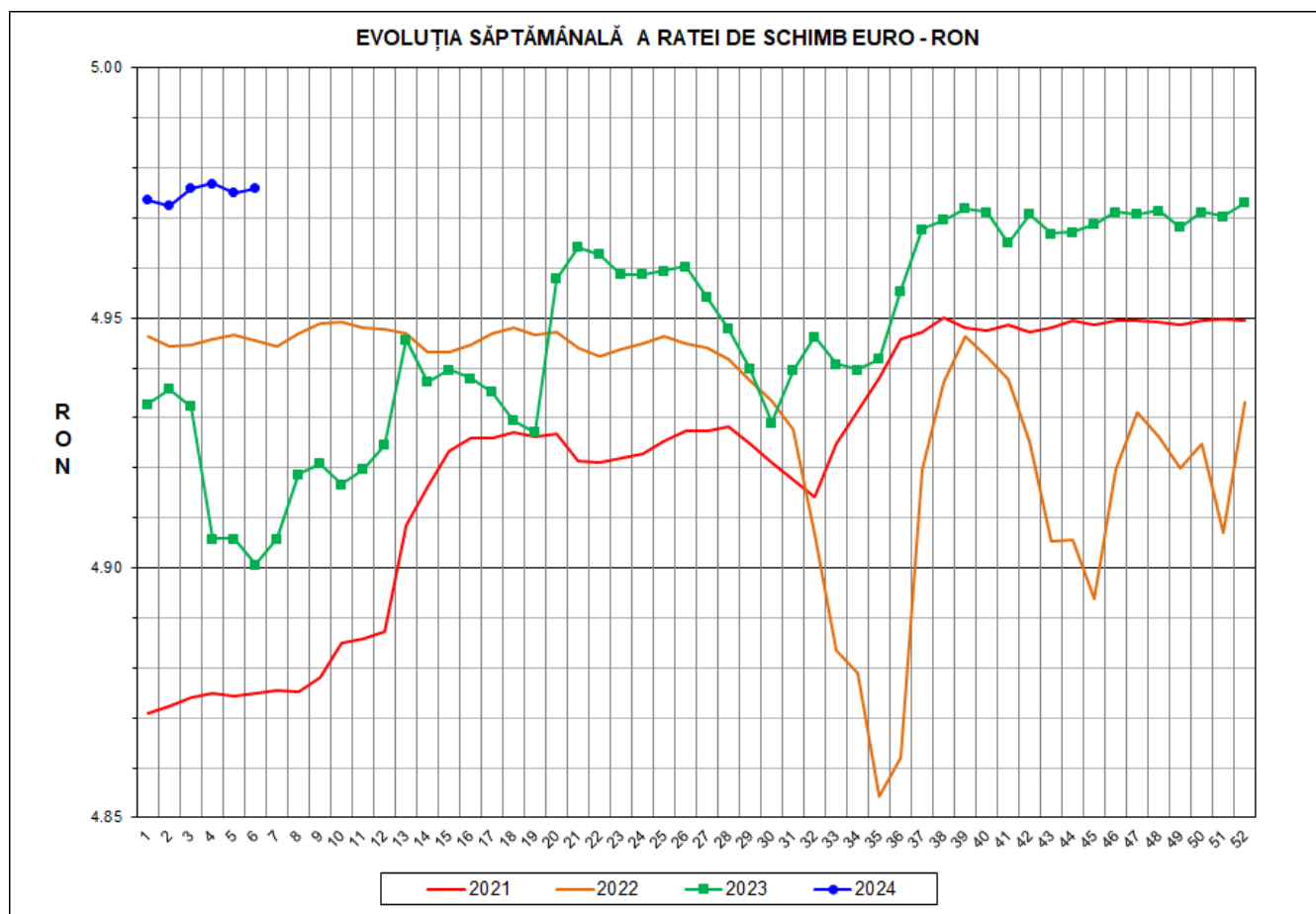




Prețul de piață al porcilor la intrarea în abator

Săptămâna 6 (5 – 11 februarie 2024)



RATA DE SCHIMB EURO - RON			
SĂPT 6/2024	VARIAȚIE		
	1 SĂPT	4 SĂPT	1 AN
1€ = 4.9759 RON	0.02%	0.07%	1.54%



**SITUAȚIA CARCASELOR DE PORCINE CLASIFICATE
ÎN FUNCȚIE DE PROVENIENȚA PORCILOR SACRIFICAȚI
ÎN SĂPTĂMÂNA 5 - 11 FEBRUARIE 2024**

		NUMĂR CARCASE	% DIN TOTAL
PROVENIENȚĂ PORCI SACRIFICAȚI	TRANZACȚII COMERCIALE ÎNTRE ABATOARE ȘI FURNIZORI	37,319	70.67
	FERME PROPRII ALE ABATOARELOR	11,827	22.40
	CRESCUȚI ÎN NUMELE ABATOARELOR	204	0.39
	PRESTĂRI SERVICII	3,457	6.55
TOTAL CARCASE CLASIFICATE CU GREUTATEA CALDĂ 50 - 120 KG		52,807	100.00
DIN CARE DIN COMERȚ INTRACOMUNITAR		3,292	6.23

Situația porcilor proveniți din tranzacții comerciale
între abatoare și furnizori care fac obiectul raportării prețurilor
în săptămâna 5 - 11 februarie 2024

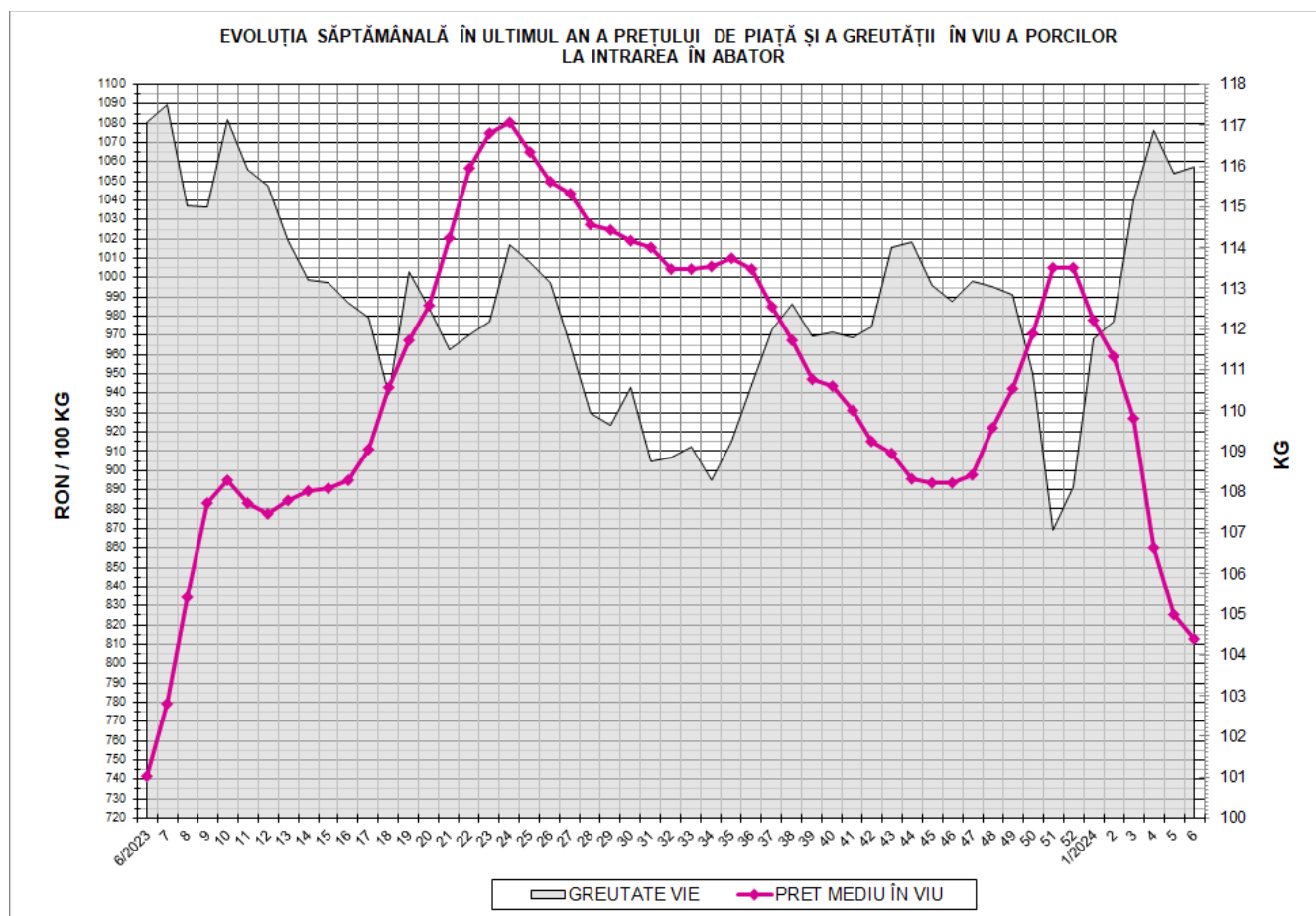
Tip preț la intrarea în abator		Carcase cu greutatea caldă 60 - 120 kg			
		SEUROP		d.c. S+E	
		nr	% din total carcase clasificate	nr	% din total carcase clasificate
În funcție de % carne macră corespunzător claselor de calitate (S, E, U, R, O, P)	în carcasă	0	0.0%	0	0.0%
	în viu	0	0.0%	0	0.0%
Forfetar în viu		37,114	70.3%	35,196	66.7%
Total		37,114	70.3%	35,196	66.7%

Carcase incluse în raportul național de prețuri pentru DG AGRI

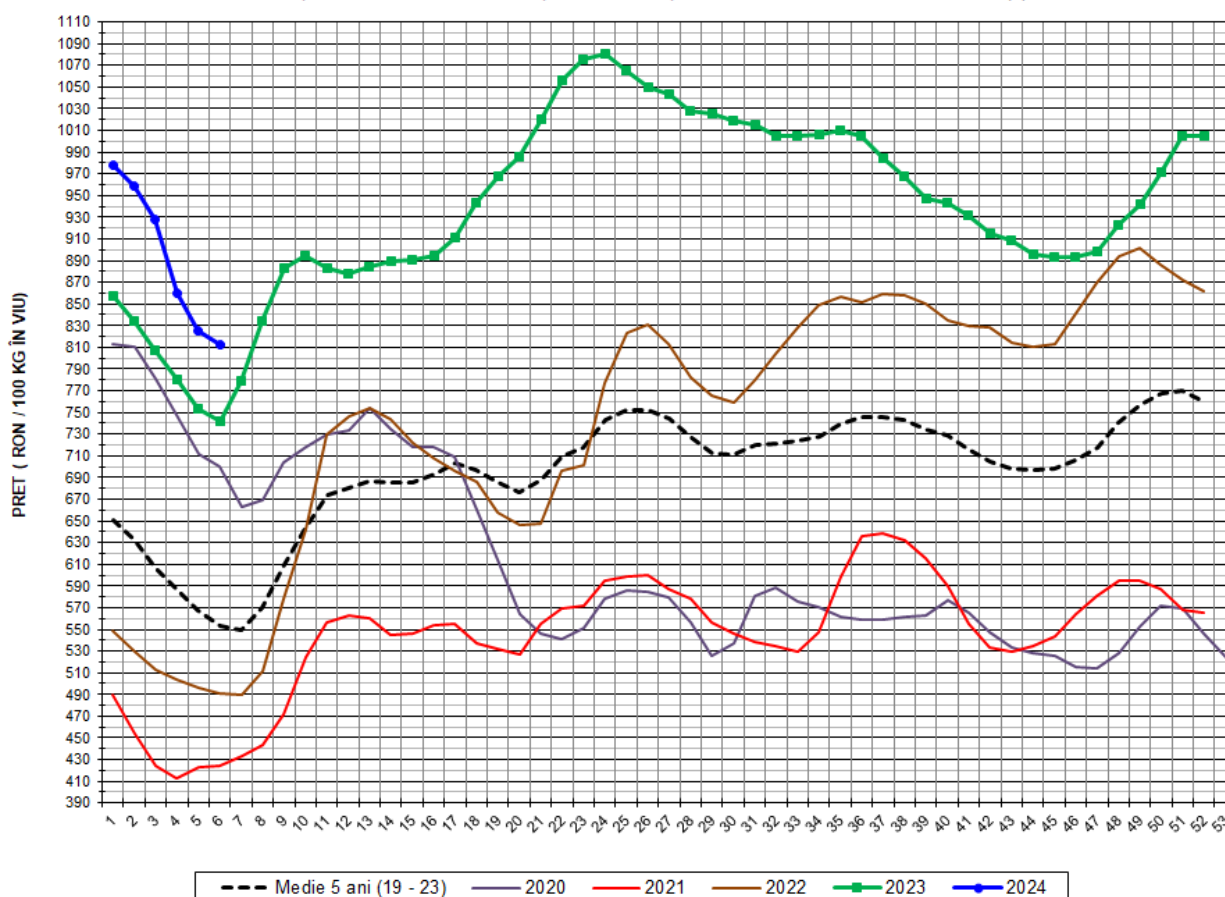


Prețul de piață al porcilor în săptămâna 5 - 11 februarie 2024

Clasa	% carne macră	Număr porci	% din total porci	Procent mediu carne macră	Greutate medie (kg)		Preț mediu (RON / 100 kg)	
					vie	carcasă caldă - 2%	viu	carcasă caldă - 2%
S	≥ 60	22,087	59.51	62.5	114.4	87.7	811.85	1059.26
E	≥ 55 - < 60	13,109	35.32	58.1	117.9	90.2	812.69	1061.85
U	≥ 50 - < 55	1,795	4.84	53.3	122.1	93.7	818.40	1065.88
ROP	< 50	123	0.33	46.8	121.9	94.0	815.35	1057.53
TOTAL		37,114	100.00	60.4	116.0	88.9	812.50	1060.52



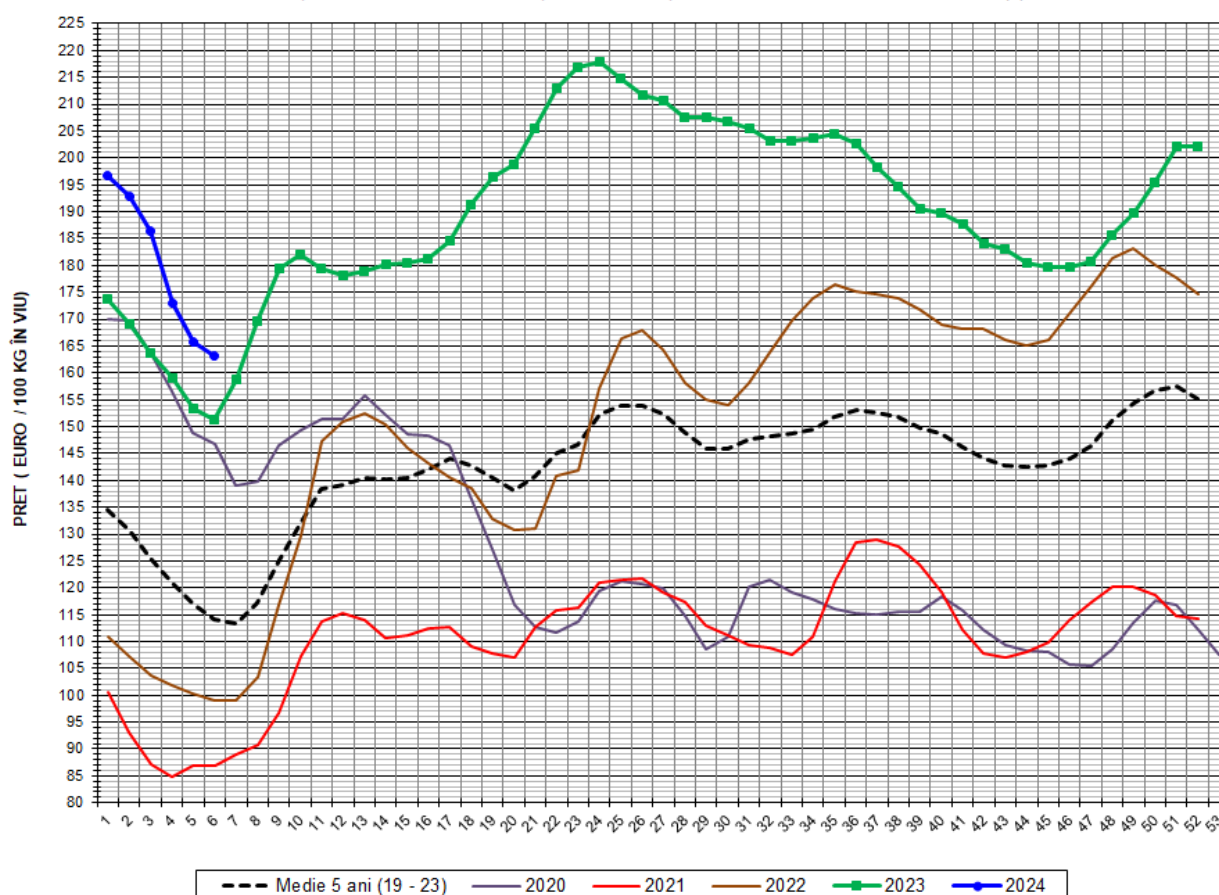
EVOLUȚIA SĂPTĂMÂNALĂ A PREȚULUI DE PIAȚĂ ÎN VIU AL PORCILOR ÎN ROMÂNIA (1)



PREȚ ÎN VIU				
SĂPT 6/2024	VARIAȚIE			
	1 SĂPT	4 SĂPT	1 AN	MEDIE 5 ANI (2019 - 2023)
812.50 RON	-1.54%	-15.28%	9.56%	46.97%



EVOLUȚIA SĂPTĂMÂNALĂ A PREȚULUI DE PIAȚĂ ÎN VIU AL PORCILOR ÎN ROMÂNIA (2)



PREȚ ÎN VIU				
SĂPT 6/2024	VARIAȚIE			
	1 SĂPT	4 SĂPT	1 AN	MEDIE 5 ANI (2019-2023)
163.29 €	-1.55%	-15.33%	7.90%	43.19%

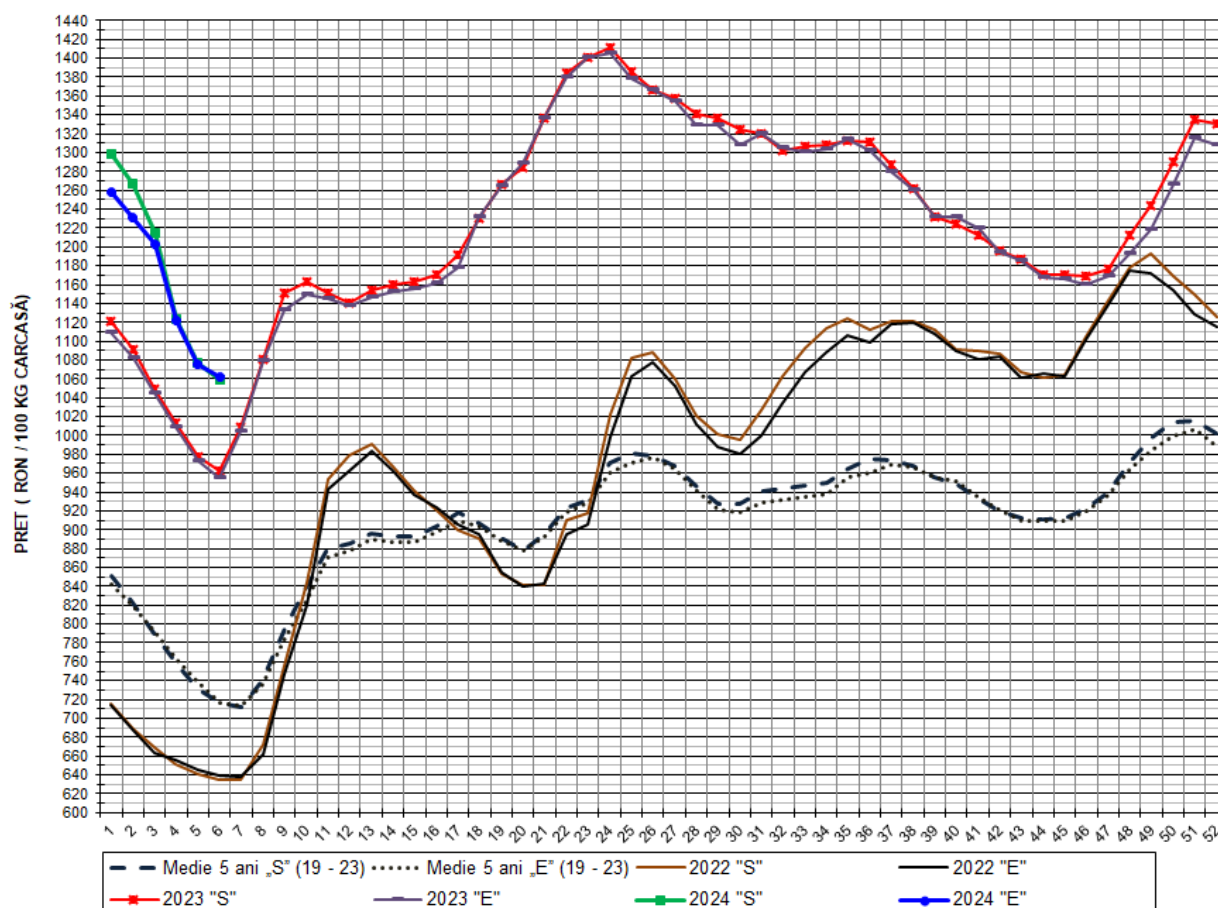


PREȚUL PORCILOR CORESPUNZĂTOR PROCENTULUI DE CARNE MACRĂ
ÎN SĂPTĂMÂNA 5 - 11 FEBRUARIE 2024

% CARNE MACRĂ		NUMĂR PORCI	% CUMULATIV DIN TOTAL PORCI	GREUTATE (KG)		PREȚ MEDIU (RON/ 100 KG)	
VALORI DE ÎNCADRARE	MEDIE			VIE	CARCASA CALDĂ - 2%	VIU	CARCASA CALDĂ - 2%
≥64	65.2	4,310	11.61	115.33	88.99	808.65	1047.98
63	63.4	3,414	20.81	112.14	86.44	811.66	1053.01
62	62.4	4,422	32.73	113.28	87.04	813.69	1059.03
61	61.4	4,953	46.07	115.29	87.84	812.94	1067.06
60	60.5	4,988	59.51	115.10	87.70	812.07	1065.81
59	59.5	4,488	71.60	116.14	88.76	814.25	1065.47
58	58.5	3,473	80.96	118.25	90.40	811.86	1062.06
57	57.5	2,501	87.70	118.51	90.75	812.24	1060.76
56	56.5	1,585	91.97	118.83	91.24	809.71	1054.56
55	55.5	1,062	94.83	120.87	92.88	814.42	1059.79
54	54.4	685	96.68	120.69	92.56	815.63	1063.51
53	53.5	513	98.06	122.41	93.83	821.67	1071.93
52	52.4	282	98.82	121.57	93.62	816.76	1060.56
51	51.5	194	99.34	125.34	96.48	820.99	1066.62
≤50	48.7	244	100.00	123.00	94.76	817.48	1061.09
MEDIE	60.4	37,114	100.00	116.00	88.87	812.50	1060.52

Interval optim % carne macră

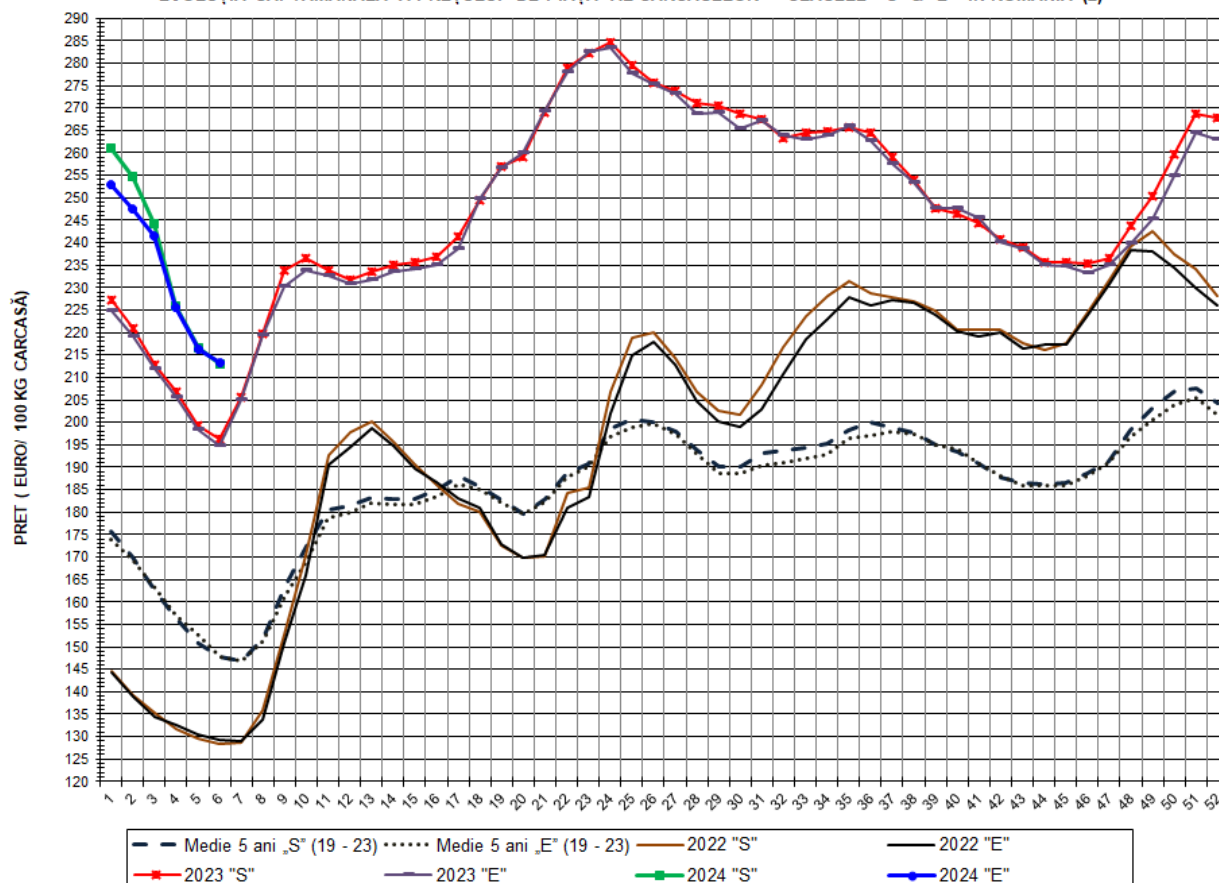
EVOLUȚIA SĂPTĂMÂNALĂ A PREȚULUI DE PIAȚĂ AL CARCASELOR - CLASELE "S" & "E" ÎN ROMÂNIA (1)



PREȚ NAȚIONAL CARCASE
CALITATEA STANDARD - CLASELE "S"&"E"

CLASA	PREȚ SĂPT 6/2024	VARIAȚIE			
		1 SĂPT	4 SĂPT	1 AN	MEDIE 5 ANI (2019-2023)
S	1,059.26 RON	-1.67%	-16.41%	10.09%	47.81%
E	1,061.85 RON	-1.32%	-13.71%	11.20%	48.10%

EVOLUȚIA SĂPTĂMÂNALĂ A PREȚULUI DE PIAȚĂ AL CARCASELOR - CLASELE "S" & "E" ÎN ROMÂNIA (2)



PREȚ NAȚIONAL CARCASE					
CALITATEA STANDARD - CLASELE "S" & "E"					
CLASA	PREȚ SAPT 6/2024	VARIAȚIE			
		1 SĂPT	4 SĂPT	1 AN	MEDIE 5 ANI (2019-2023)
S	212.88 €	-1.68%	-16.47%	8.42%	44.01%
E	213.40 €	-1.34%	-13.77%	9.51%	44.30%

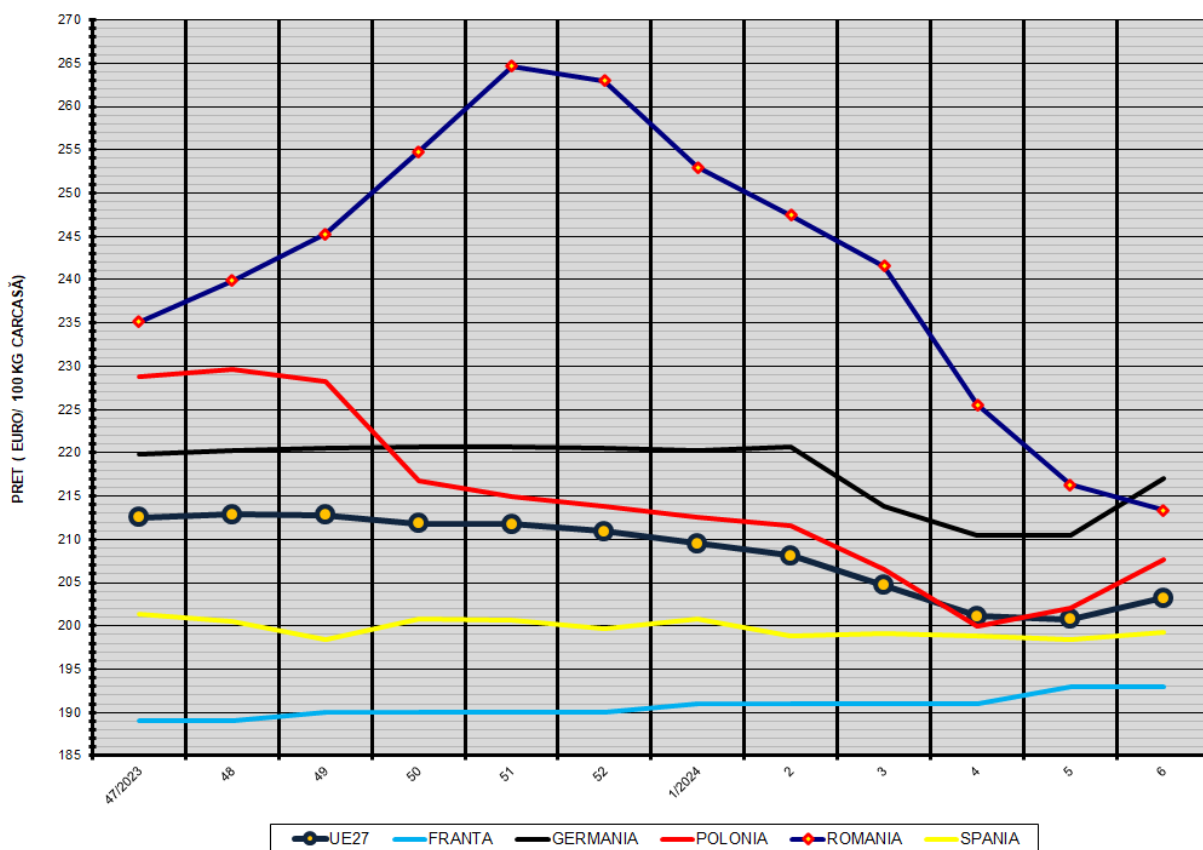


% PREȚ DE PIAȚĂ ÎN ROMÂNIA ȘI ÎN UE27 vs PRAGUL (PREȚUL) DE REFERINȚĂ UE27

SAPTAMANA	PREȚ (EUR)						% PREȚ vs PRAGUL (PREȚUL) DE REFERINȚĂ UE27 (*)					
	ROMÂNIA			UE27			ROMÂNIA			UE27		
	"S"	"E"	"S" + "E"	"S"	"E"	"S" + "E"	"S"	"E"	"S" + "E"	"S"	"E"	"S" + "E"
32/2023	263.38	263.83	263.52	245.32	241.47	244.13	174.49%	174.79%	174.59%	162.53%	159.98%	161.74%
33	264.51	263.15	264.05	241.26	236.86	239.90	175.24%	174.34%	174.94%	159.84%	156.93%	158.94%
34	264.92	263.88	264.58	236.66	232.70	235.43	175.52%	174.82%	175.29%	156.79%	154.17%	155.98%
35	265.67	265.89	265.74	235.44	231.11	234.10	176.01%	176.16%	176.06%	155.98%	153.11%	155.10%
36	264.47	262.74	263.90	232.73	229.24	231.65	175.22%	174.07%	174.84%	154.19%	151.88%	153.47%
37	259.21	257.56	258.62	231.53	228.73	230.66	171.73%	170.64%	171.34%	153.39%	151.54%	152.82%
38	253.87	253.45	253.73	229.64	227.92	229.11	168.19%	167.92%	168.10%	152.14%	151.00%	151.79%
39	247.77	247.69	247.75	227.51	225.86	227.00	164.16%	164.10%	164.14%	150.73%	149.64%	150.39%
40	246.35	247.71	246.80	224.56	223.80	224.35	163.21%	164.11%	163.51%	148.77%	148.27%	148.64%
41	244.31	245.56	244.76	221.07	219.67	220.63	161.86%	162.69%	162.16%	146.46%	145.53%	146.17%
42	240.74	240.20	240.54	216.72	215.30	216.28	159.49%	159.13%	159.36%	143.58%	142.64%	143.29%
43	238.98	238.55	238.82	214.76	213.37	214.33	158.33%	158.04%	158.22%	142.28%	141.36%	142.00%
44	235.62	235.10	235.42	212.98	212.07	212.70	156.10%	155.76%	155.97%	141.10%	140.50%	140.92%
45	235.63	234.64	235.26	212.09	212.06	212.08	156.11%	155.45%	155.87%	140.52%	140.49%	140.51%
46	235.27	233.37	234.59	210.99	211.78	211.23	155.87%	154.61%	155.42%	139.78%	140.31%	139.94%
47	236.53	235.11	236.01	211.62	212.54	211.91	156.71%	155.76%	156.36%	140.20%	140.81%	140.39%
48	243.74	239.89	242.34	212.03	212.85	212.28	161.48%	158.93%	160.55%	140.47%	141.02%	140.64%
49	250.27	245.26	248.50	211.86	212.80	212.15	165.81%	162.49%	164.64%	140.36%	140.98%	140.55%
50	259.67	254.79	257.83	211.96	211.84	211.92	172.04%	168.80%	170.82%	140.43%	140.34%	140.40%
51	268.65	264.62	267.21	212.03	211.79	211.96	177.99%	175.32%	177.03%	140.47%	140.32%	140.42%
52	267.67	262.96	266.08	211.60	210.95	211.40	177.34%	174.22%	176.28%	140.19%	139.76%	140.05%
1/2024	260.96	252.98	257.99	210.56	209.51	210.24	172.89%	167.60%	170.92%	139.50%	138.81%	139.29%
2	254.85	247.48	252.23	209.64	208.11	209.16	168.85%	163.96%	167.11%	138.89%	137.87%	138.58%
3	244.08	241.58	243.22	205.84	204.66	205.48	161.71%	160.05%	161.14%	136.37%	135.59%	136.13%
4	225.78	225.55	225.70	204.29	201.13	203.31	149.59%	149.43%	149.53%	135.35%	133.25%	134.70%
5	216.52	216.29	216.43	204.24	200.81	203.18	143.45%	143.29%	143.39%	135.31%	133.04%	134.61%
6	212.88	213.40	213.08	205.71	203.24	204.94	141.04%	141.38%	141.17%	136.29%	134.65%	135.78%

(*) 150.939 EUR conform Art. 7 [1] al Reg. [UE] nr. 1308/2013

EVOLUȚIA SĂPTĂMĂNALĂ A PREȚULUI CLASA "E" ÎN UE27 ȘI ÎN CÂTEVA STATE MEMBRE



COMPARAȚII DE PREȚURI

SĂPT 6/2024 =	UE27	FR	DE	PL	RO	ES	RO vs UE27	RO vs FR	RO vs DE	RO vs PL	RO vs ES
	203.24 €	193.00 €	217.02 €	207.72 €	213.40 €	199.21 €	10.16 € 5.0%	20.40 € 10.6%	-3.62 € -1.7%	5.68 € 2.7%	14.19 € 7.1%



PREȚUL CARCASELOR DIN CLASA "E" ÎN STATELE MEMBRE (FĂRĂ ESTONIA, ITALIA, LUXEMBURG, MALTA)
VERSUS PREȚUL UE27 ÎN SĂPTĂMÂNA 5 - 11 FEBRUARIE 2024

