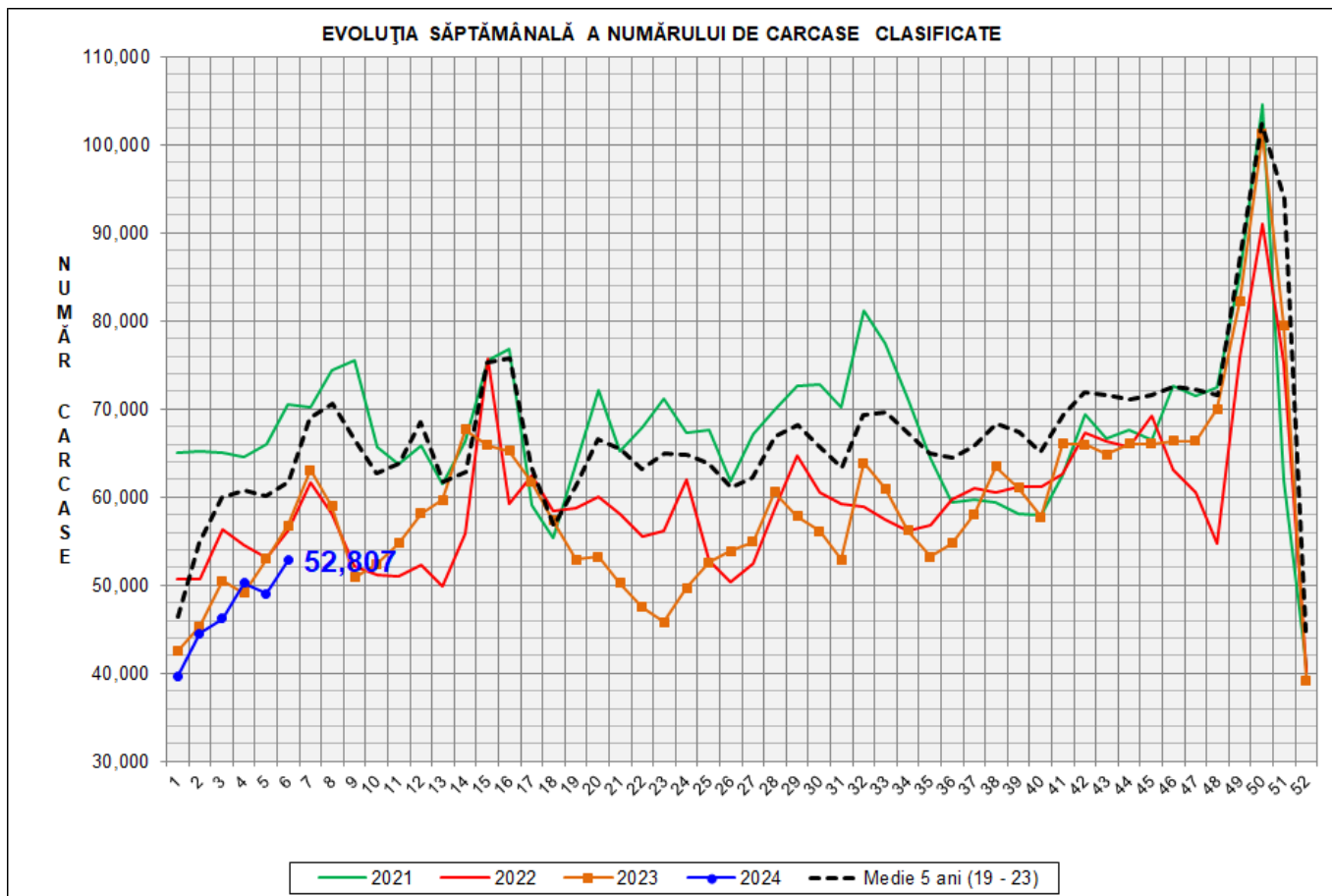


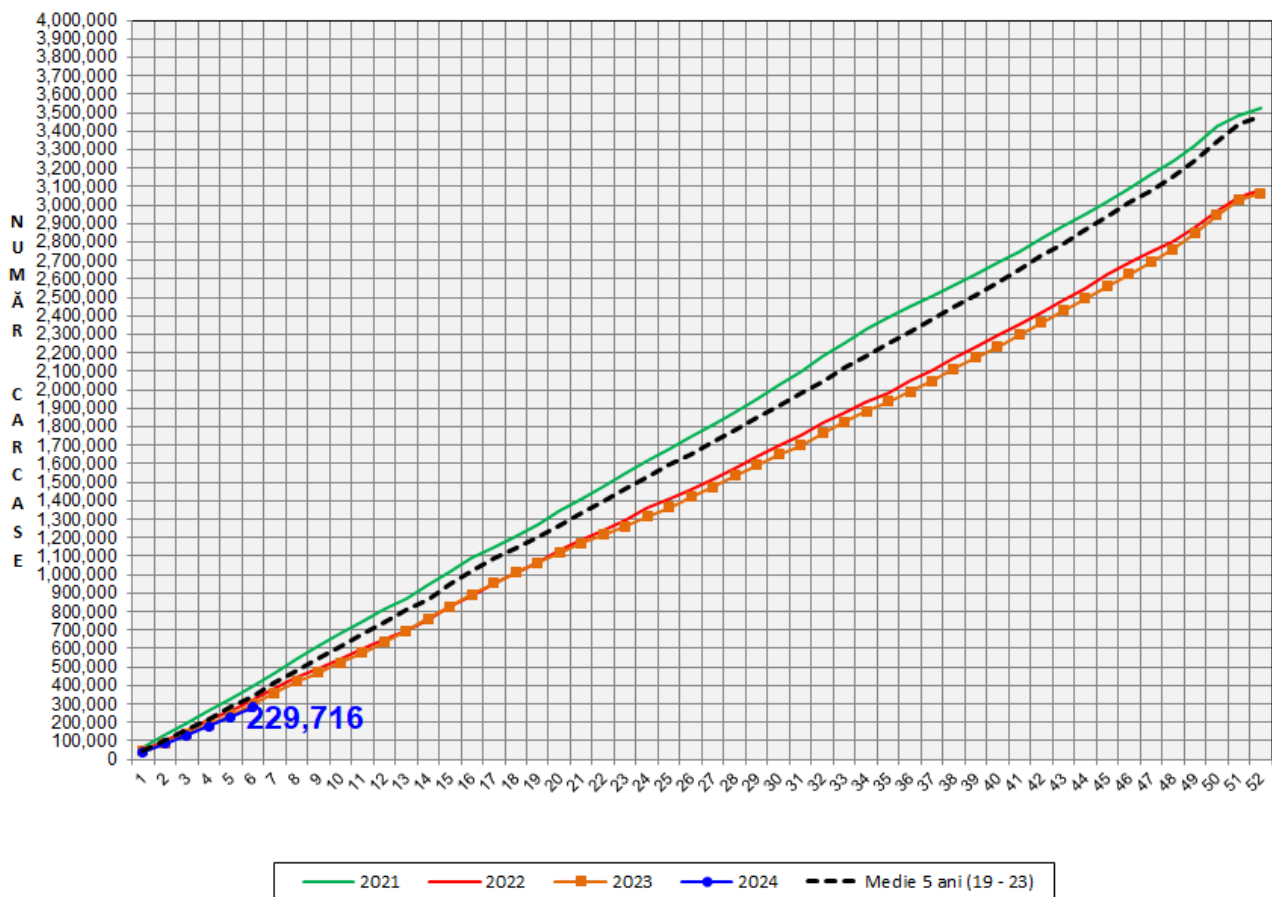
Rezultatele clasificării carcaselor de porcine

Săptămâna 6 (5 – 11 februarie 2024)



% Modificare		
1 SĂPT	1 AN	MEDIE 5 ANI (2019 - 2023)
7.7%	-7.0%	-14.4%

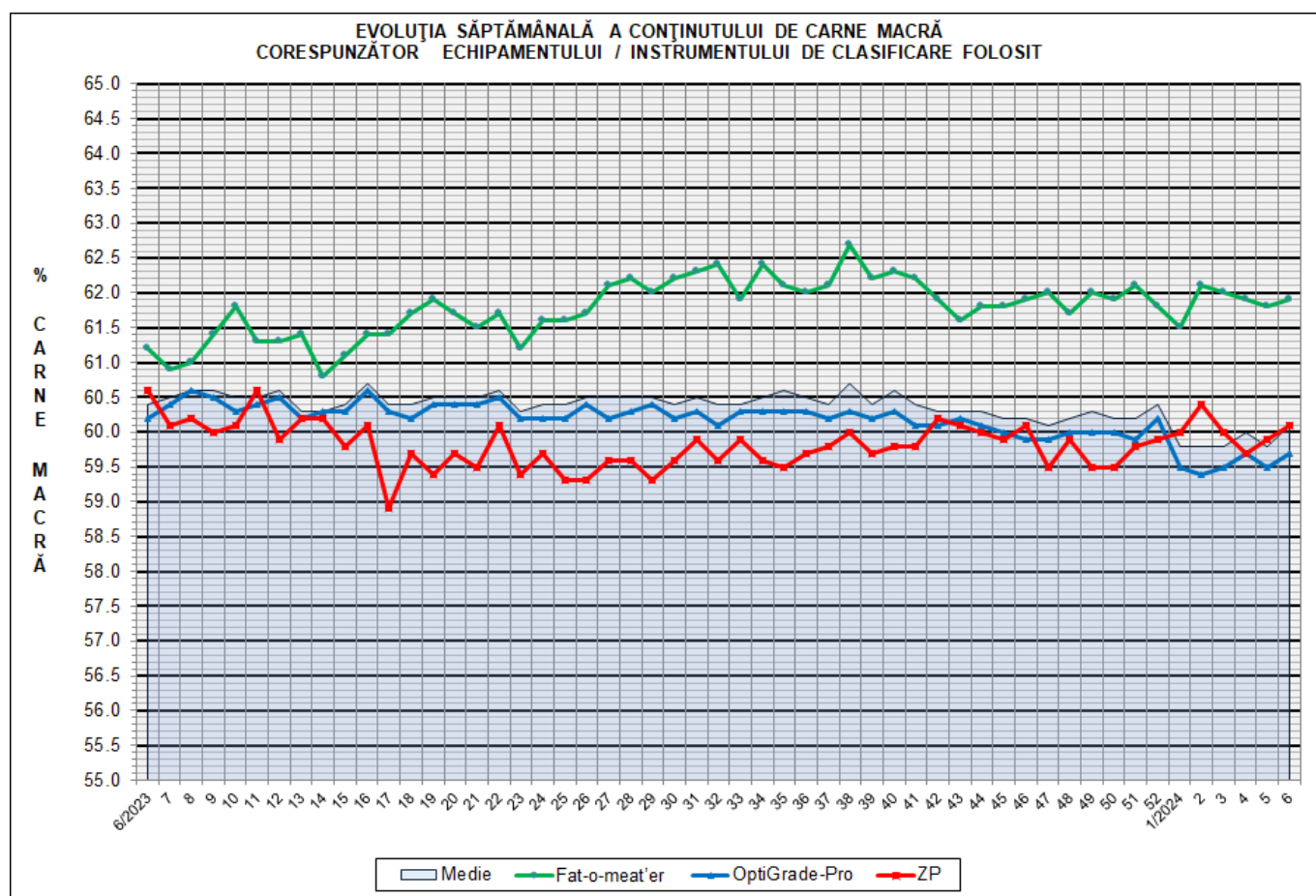
EVOLUȚIA SĂPTĂMÂNALĂ CUMULATIVĂ A NUMĂRULUI DE CARCASE CLASIFICATE



% Modificare	
1 AN	MEDIE 5 ANI (2019 - 2023)
-5.0%	-17.9%

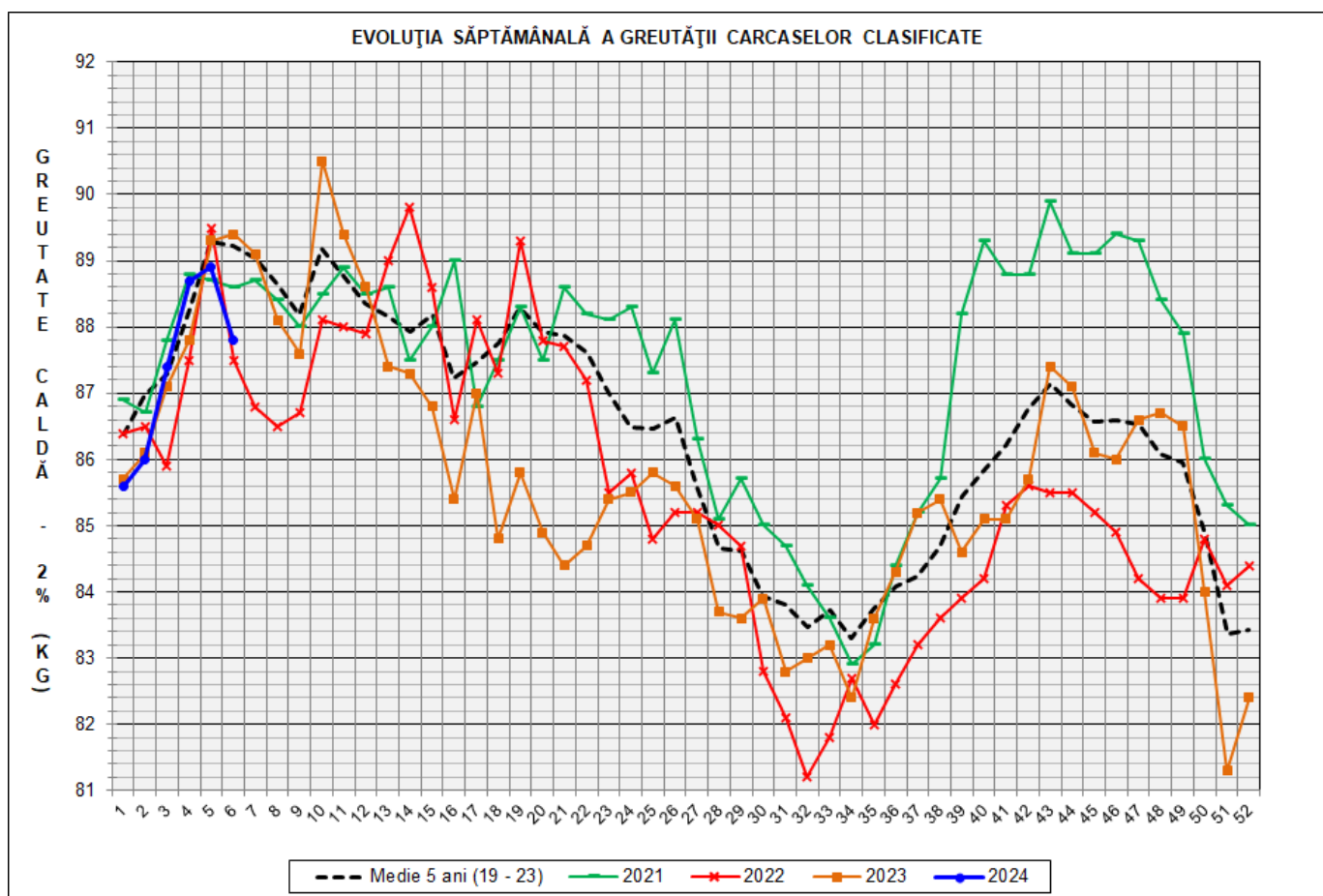
Numărul de carcase clasificate în săptămâna 5 - 11 februarie 2024 în funcție de echipamentul / instrumentul folosit

Metoda	Echipament / instrument	Număr carcase	% din total carcase
Sondă Optică	Fat-o-meat'er	7,879	14.92%
	OptiGrade-Pro	43,820	82.98%
ZP	Rigla	1,108	2.10%
TOTAL		52,807	100.00%



**DISTRIBUȚIA ÎN CLASE A CARCASELOR DE PORCINE CLASIFICATE
ÎN SĂPTĂMÂNA 5 - 11 FEBRUARIE 2024**

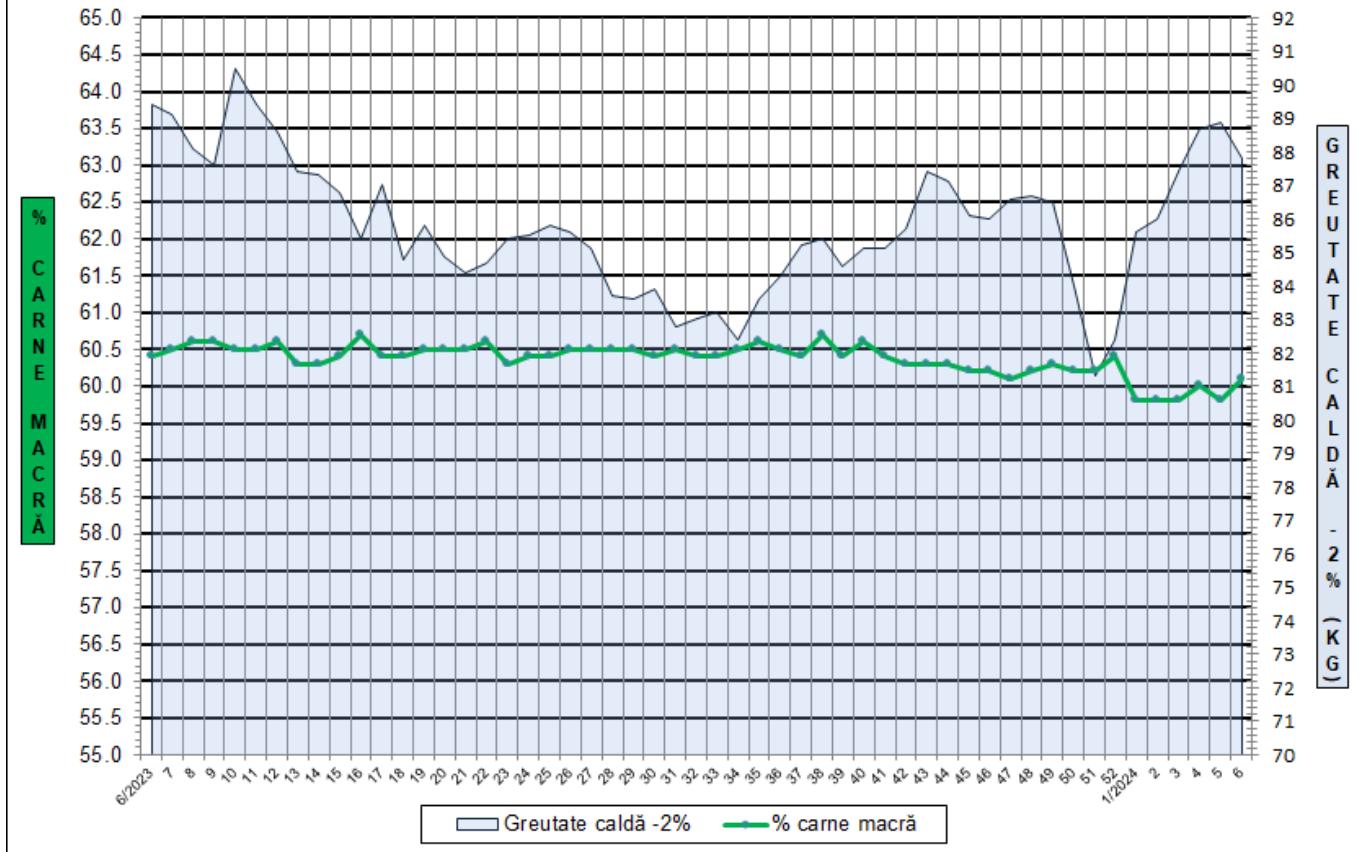
CLASA	% CARNE MACRĂ	NUMĂR CARCASE	% DIN TOTAL	% CARNE MACRĂ	GREUTATE CALDĂ - 2% (KG)
S	≥ 60	28,582	54.13	62.4	86.5
E	55 - 59.9	20,664	39.13	58.0	89.0
U	50 - 54.9	3,295	6.24	53.3	91.6
R	45 - 49.9	224	0.42	48.5	93.0
O	40 - 44.9	29	0.05	43.0	86.3
P	< 40	13	0.02	36.1	90.4
TOTAL		52,807	100.00	60.1	87.8



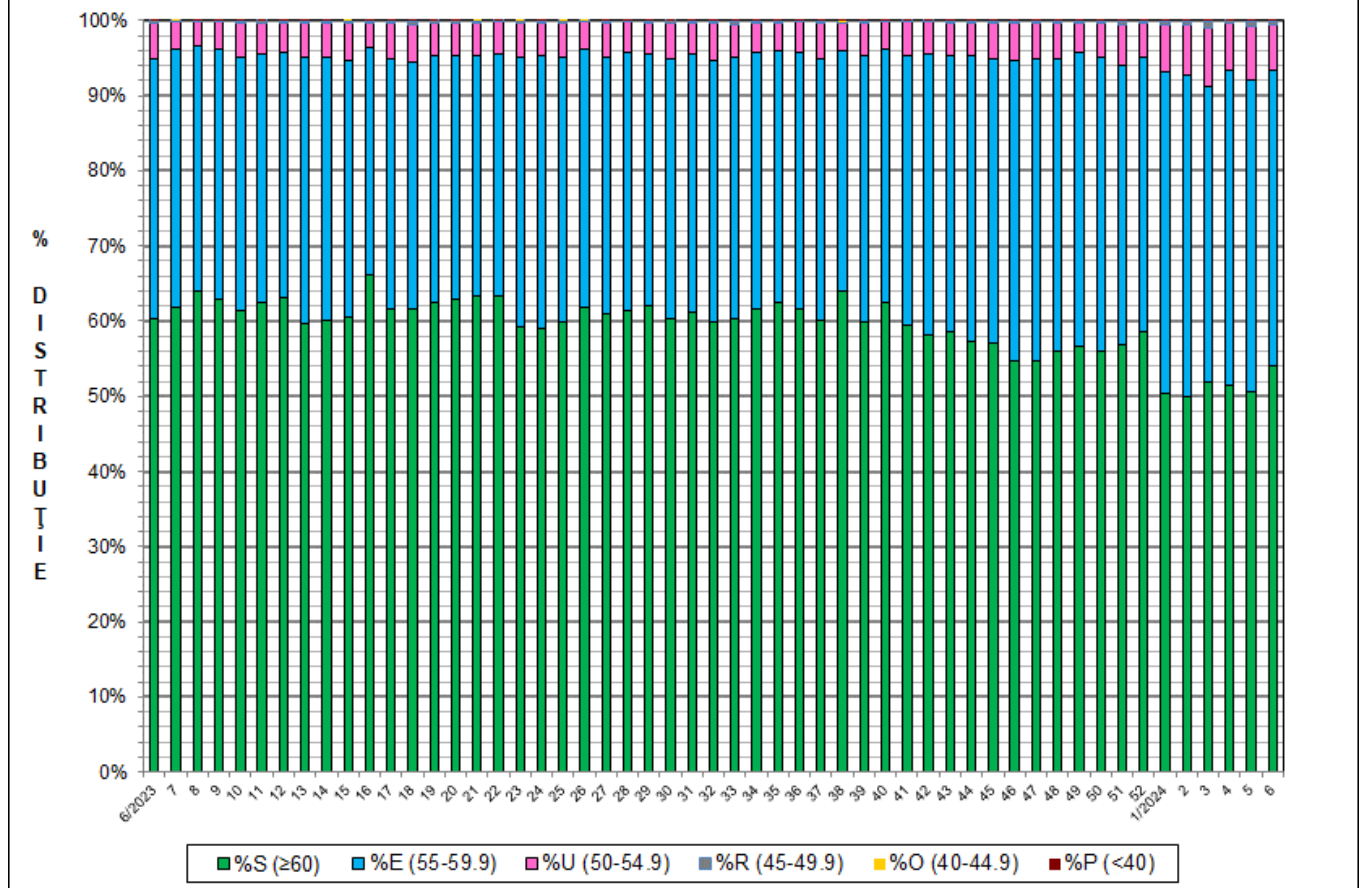
GREUTATE CALDĂ - 2% (KG)	VARIAȚIE			
	1 SĂPT	4 SĂPT	1 AN	MEDIE 5 ANI (2019 - 2023)
87.8	-1.2%	2.1%	-1.8%	-1.6%



FLUCTUAȚIA SĂPTĂMÂNĂLĂ A CONȚINUTULUI DE CARNE MACRĂ ȘI A GREUTĂȚII CARCASELOR CLASIFICATE

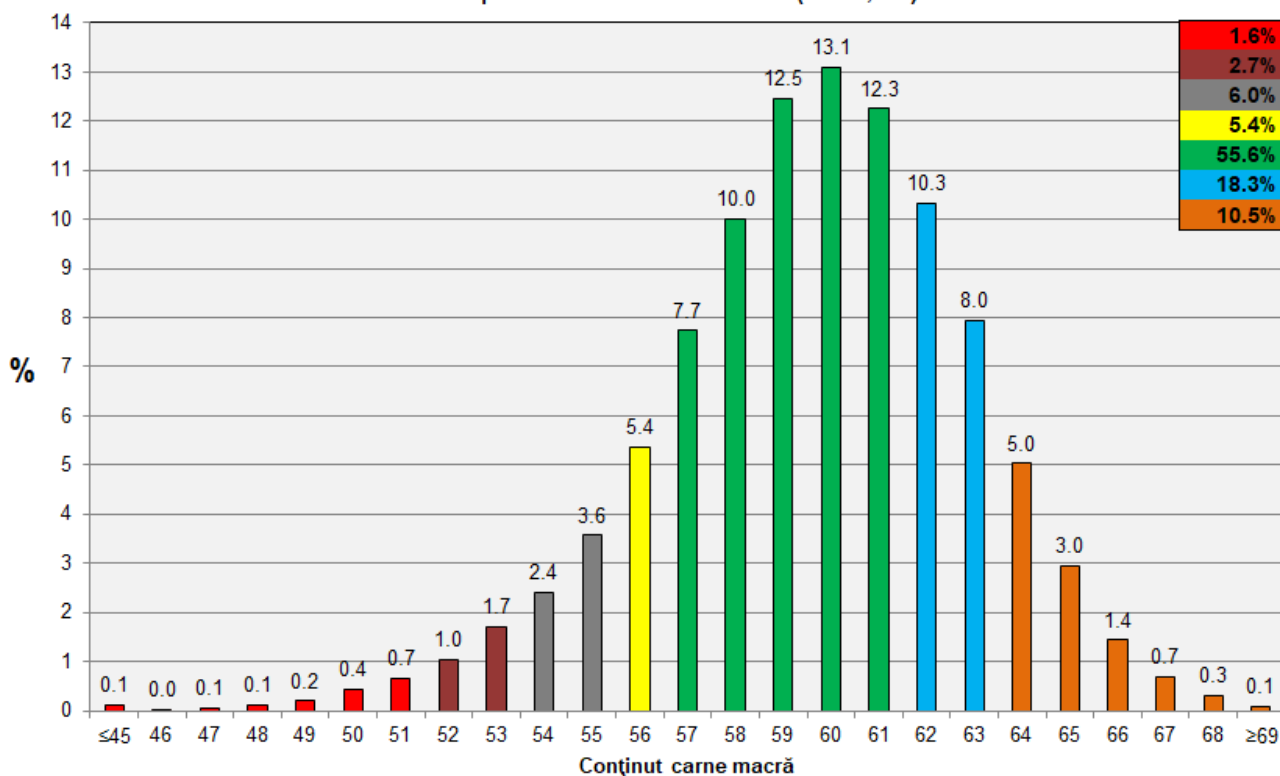


FLUCTUAȚIA SĂPTĂMÂNĂLĂ A DISTRIBUȚIEI CARCASELOR CLASIFICATE ÎN CLASELE SEUROP

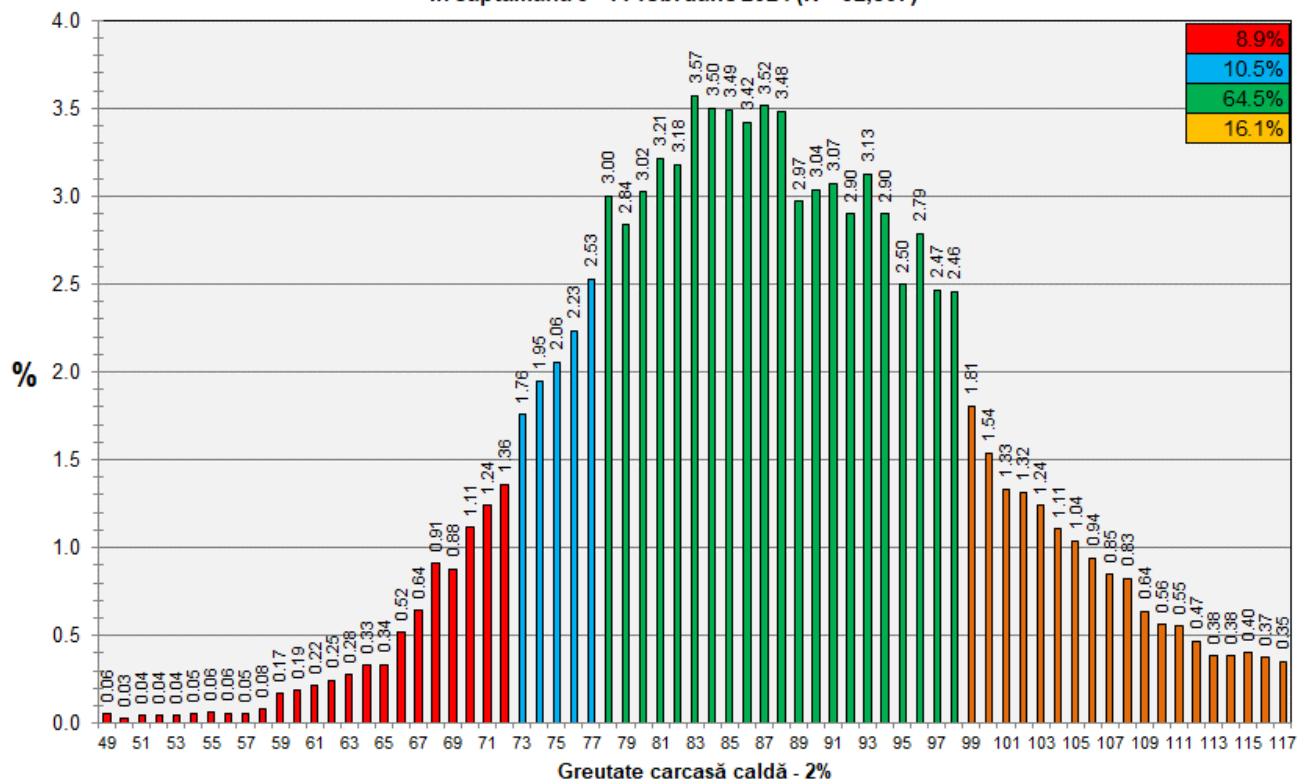




Distribuția conținutului de carne macră a carcaselor clasificate în România în săptămâna 5 - 11 februarie 2024 (N = 52,807)



Distribuția greutatei carcaselor clasificate în România în săptămâna 5 - 11 februarie 2024 (N = 52,807)



N.B. Coloanele de culoare verde din diagramele de la pagina 6 se grupează în intervalul optim al conținutului de carne macră și respectiv al greutății carcaselor clasificate.