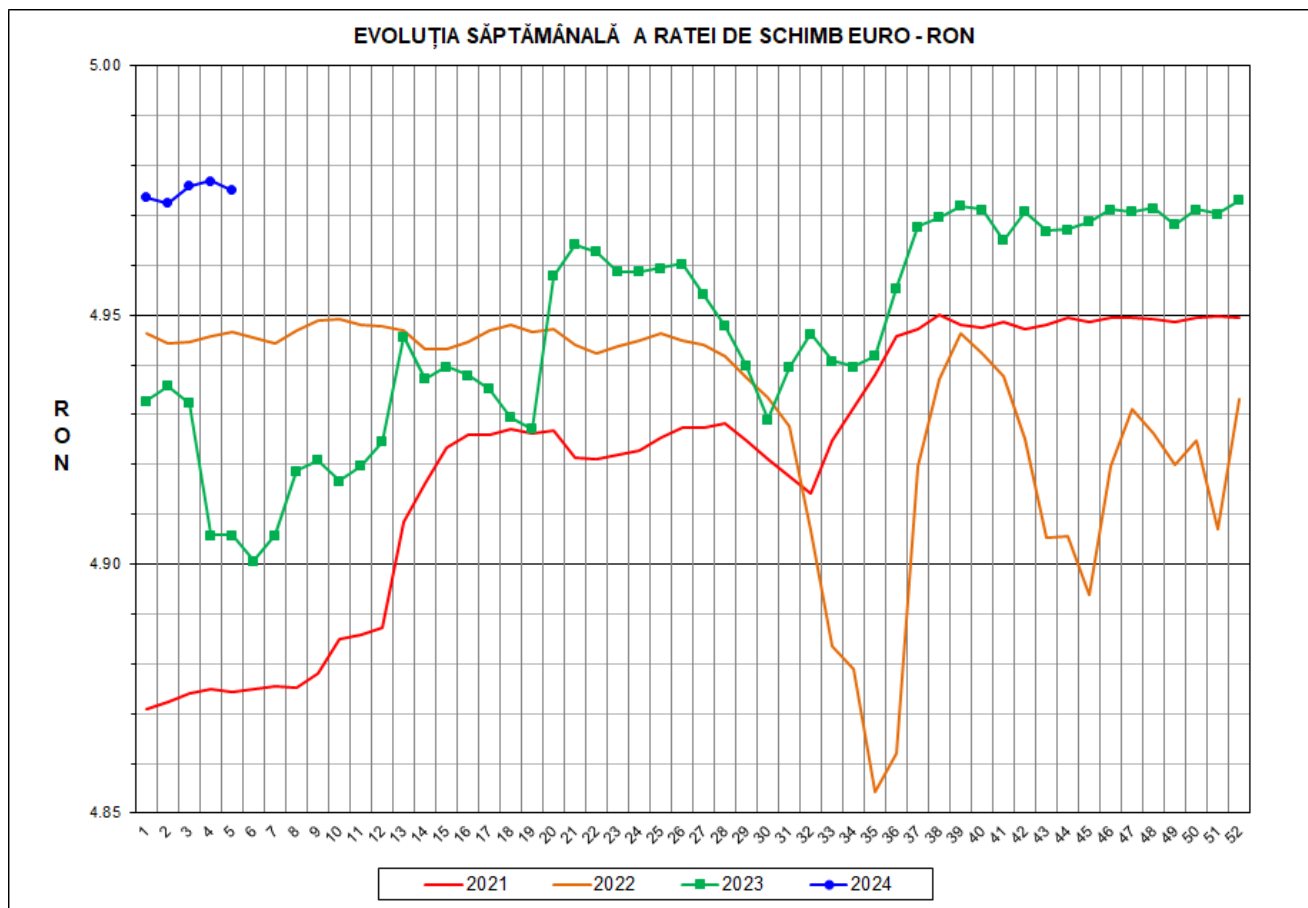


Prețul de piață al porcilor la intrarea în abator

Săptămâna 5 (29 ianuarie – 4 februarie 2024)



RATA DE SCHIMB EURO - RON			
SĂPT 5/2024	VARIAȚIE		
	1 SĂPT	4 SĂPT	1 AN
1€ = 4.9751 RON	-0.04%	0.03%	1.41%



**SITUAȚIA CARCASELOR DE PORCINE CLASIFICATE
ÎN FUNCȚIE DE PROVENIENȚA PORCILOR SACRIFICAȚI
IN SĂPTĂMÂNA 29 IANUARIE - 4 FEBRUARIE 2024**

		NUMĂR CARCASE	% DIN TOTAL
PROVENIENȚĂ PORCI SACRIFICAȚI	TRANZACȚII COMERCIALE ÎNTRE ABATOARE ȘI FURNIZORI	32,364	66.02
	FERME PROPRII ALE ABATOARELOR	11,773	24.02
	CRESCUȚI ÎN NUMELE ABATOARELOR	231	0.47
	PRESTĂRI SERVICII	4,655	9.50
TOTAL CARCASE CLASIFICATE CU GREUTATEA CALDĂ 50 - 120 KG		49,023	100.00
DIN CARE DIN COMERȚ INTRACOMUNITAR		1,818	3.71

Situația porcilor proveniți din tranzacții comerciale
între abatoare și furnizori care fac obiectul raportării prețurilor
în săptămâna 29 ianuarie - 4 februarie 2024

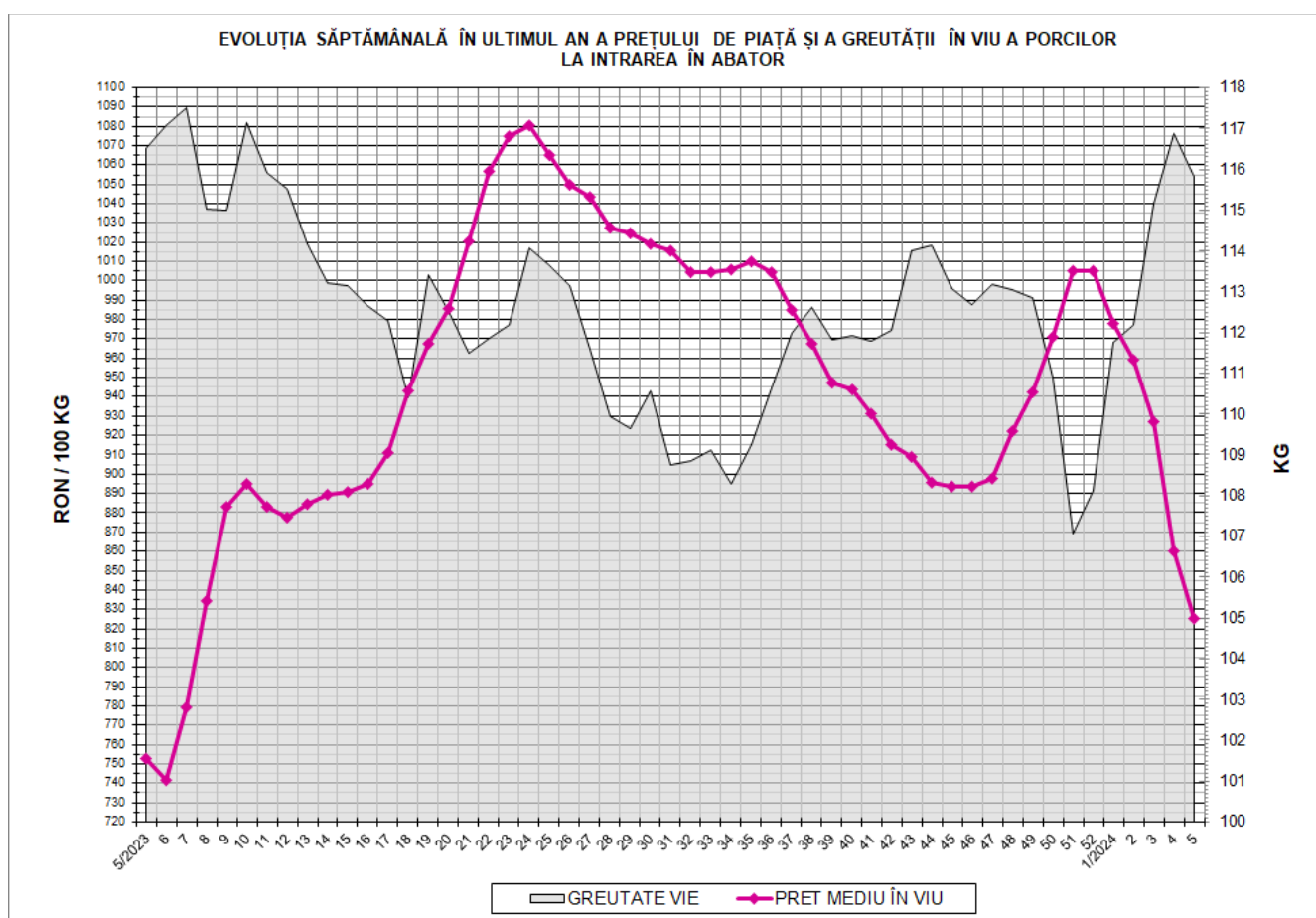
Tip preț la intrarea în abator		Carcase cu greutatea caldă 60 - 120 kg			
		SEUROP		d.c. S+E	
		nr	% din total carcase clasificate	nr	% din total carcase clasificate
În funcție de % carne macră corespunzător claselor de calitate (S, E, U, R, O, P)	în carcasă	0	0.0%	0	0.0%
	în viu	0	0.0%	0	0.0%
Forfetar în viu		32,213	65.7%	30,123	61.4%
Total		32,213	65.7%	30,123	61.4%

Carcase incluse în raportul național de prețuri pentru DG AGRI

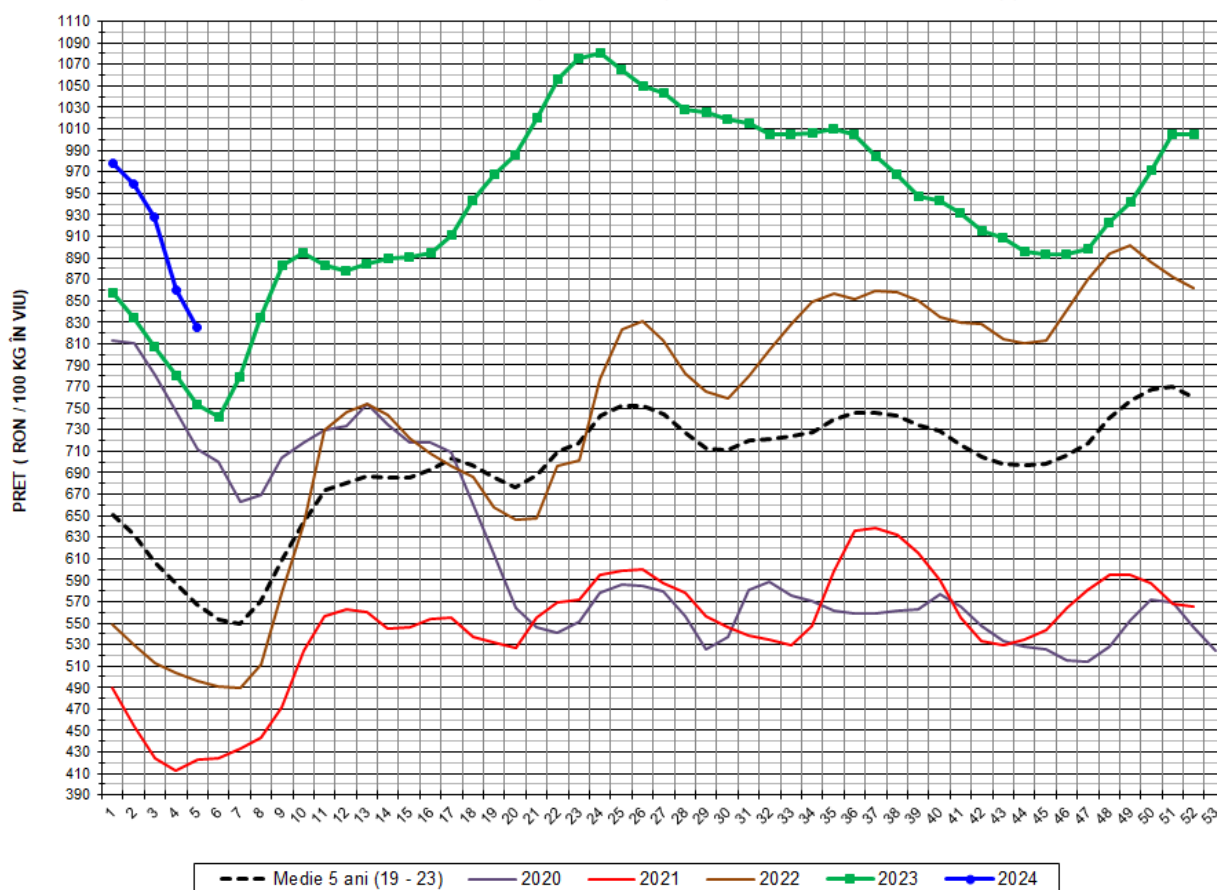


Prețul de piață al porcilor în săptămâna 29 ianuarie - 4 februarie 2024

Clasa	% carne macră	Număr porci	% din total porci	Procent mediu carne macră	Greutate medie (kg)		Preț mediu (RON / 100 kg)	
					vie	carcasă caldă - 2%	viu	carcasă caldă - 2%
S	≥ 60	18,673	57.97	62.5	113.8	87.3	826.02	1077.23
E	≥ 55 - < 60	11,450	35.54	58.1	118.1	90.4	824.03	1076.05
U	≥ 50 - < 55	1,871	5.81	53.2	121.6	93.0	824.81	1077.82
ROP	< 50	219	0.68	47.4	119.7	92.2	817.84	1061.99
TOTAL		32,213	100.00	60.3	115.8	88.8	825.17	1076.73

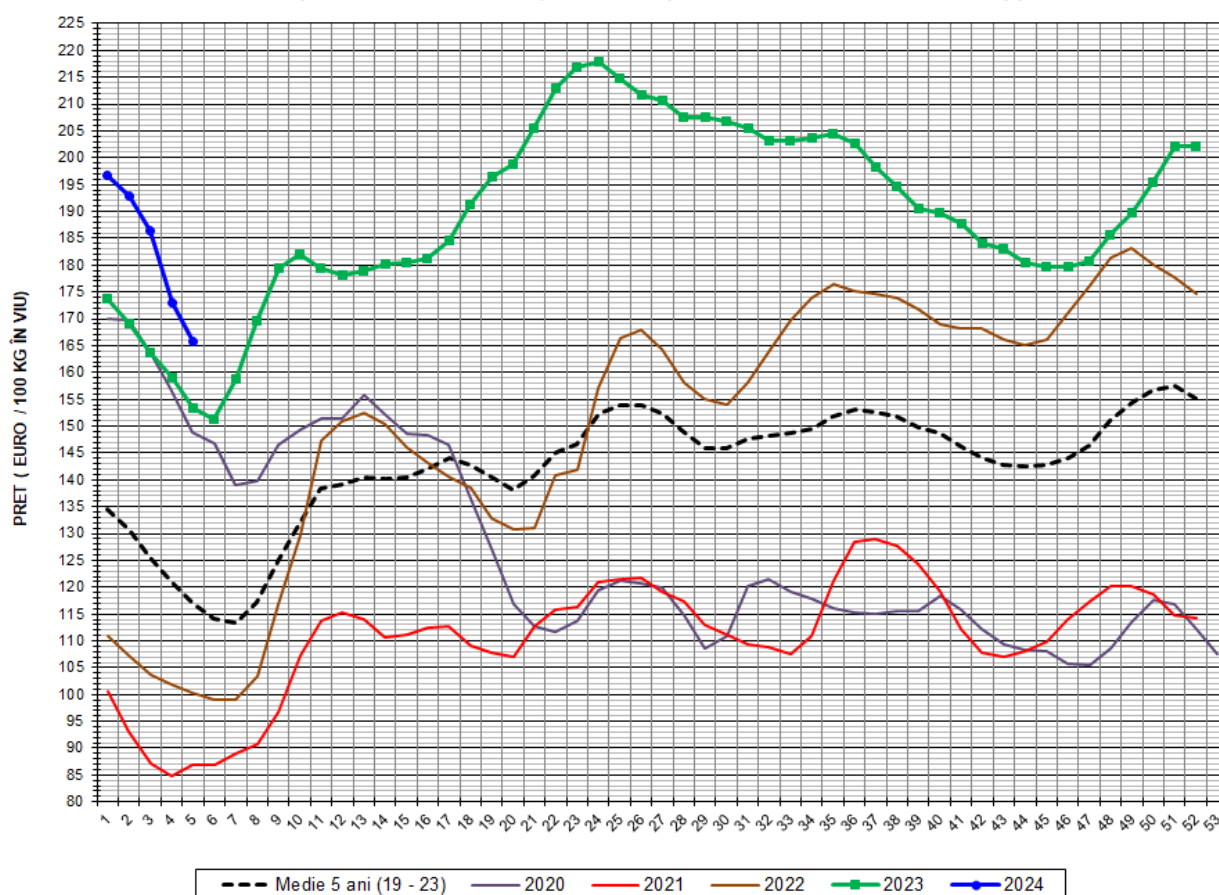


EVOLUȚIA SĂPTĂMÂNALĂ A PREȚULUI DE PIAȚĂ ÎN VIU AL PORCILOR ÎN ROMÂNIA (1)



PREȚ ÎN VIU				
SĂPT 5/2024	VARIAȚIE			
	1 SĂPT	4 SĂPT	1 AN	MEDIE 5 ANI (2019 - 2023)
825.17 RON	-4.08%	-15.64%	9.62%	45.49%

EVOLUȚIA SĂPTĂMÂNALĂ A PREȚULUI DE PIAȚĂ ÎN VIU AL PORCILOR ÎN ROMÂNIA (2)



PREȚ ÎN VIU				
SĂPT 5/2024	VARIAȚIE			
	1 SĂPT	4 SĂPT	1 AN	MEDIE 5 ANI (2019-2023)
165.86 €	-4.05%	-15.67%	8.10%	41.86%



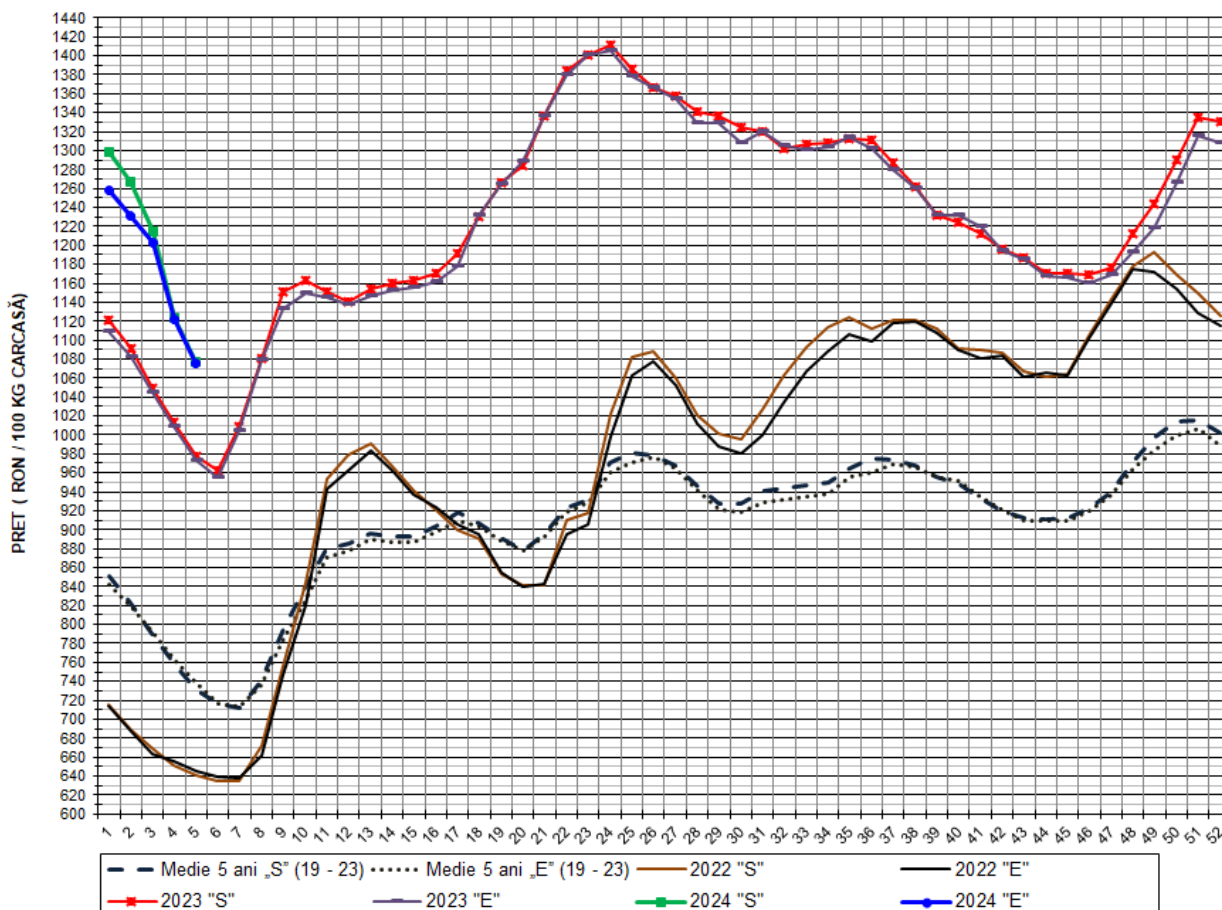
PREȚUL PORCILOR CORESPUNZĂTOR PROCENTULUI DE CARNE MACRĂ
ÎN SĂPTĂMÂNA 29 IANUARIE - 4 FEBRUARIE 2024

% CARNE MACRĂ		NUMĂR PORCI	% CUMULATIV DIN TOTAL PORCI	GREUTATE (KG)		PREȚ MEDIU (RON/ 100 KG)	
VALORI DE ÎNCADRARE	MEDIE			VIE	CARCASA CALDĂ - 2%	VIU	CARCASA CALDĂ - 2%
≥64	65.3	3,491	10.84	113.65	88.00	820.61	1059.83
63	63.4	2,811	19.56	111.24	85.82	826.82	1071.75
62	62.4	3,878	31.60	112.56	86.55	827.84	1076.55
61	61.5	4,349	45.10	115.08	87.62	828.02	1087.57
60	60.5	4,144	57.97	115.64	88.03	826.21	1085.31
59	59.5	3,825	69.84	117.27	89.76	826.11	1079.32
58	58.5	2,971	79.06	118.47	90.64	824.33	1077.45
57	57.5	2,152	85.74	118.33	90.68	823.59	1074.69
56	56.5	1,428	90.18	117.93	90.46	820.13	1069.19
55	55.5	1,074	93.51	119.51	91.59	821.92	1072.50
54	54.4	655	95.55	121.48	93.16	823.74	1074.21
53	53.5	575	97.33	120.50	92.06	826.45	1081.73
52	52.4	278	98.19	121.29	93.01	822.46	1072.46
51	51.5	232	98.91	123.43	94.11	827.02	1084.69
≤50	48.6	350	100.00	121.31	93.17	820.23	1068.04
MEDIE	60.3	32,213	100.00	115.83	88.77	825.17	1076.73

Interval optim % carne macră

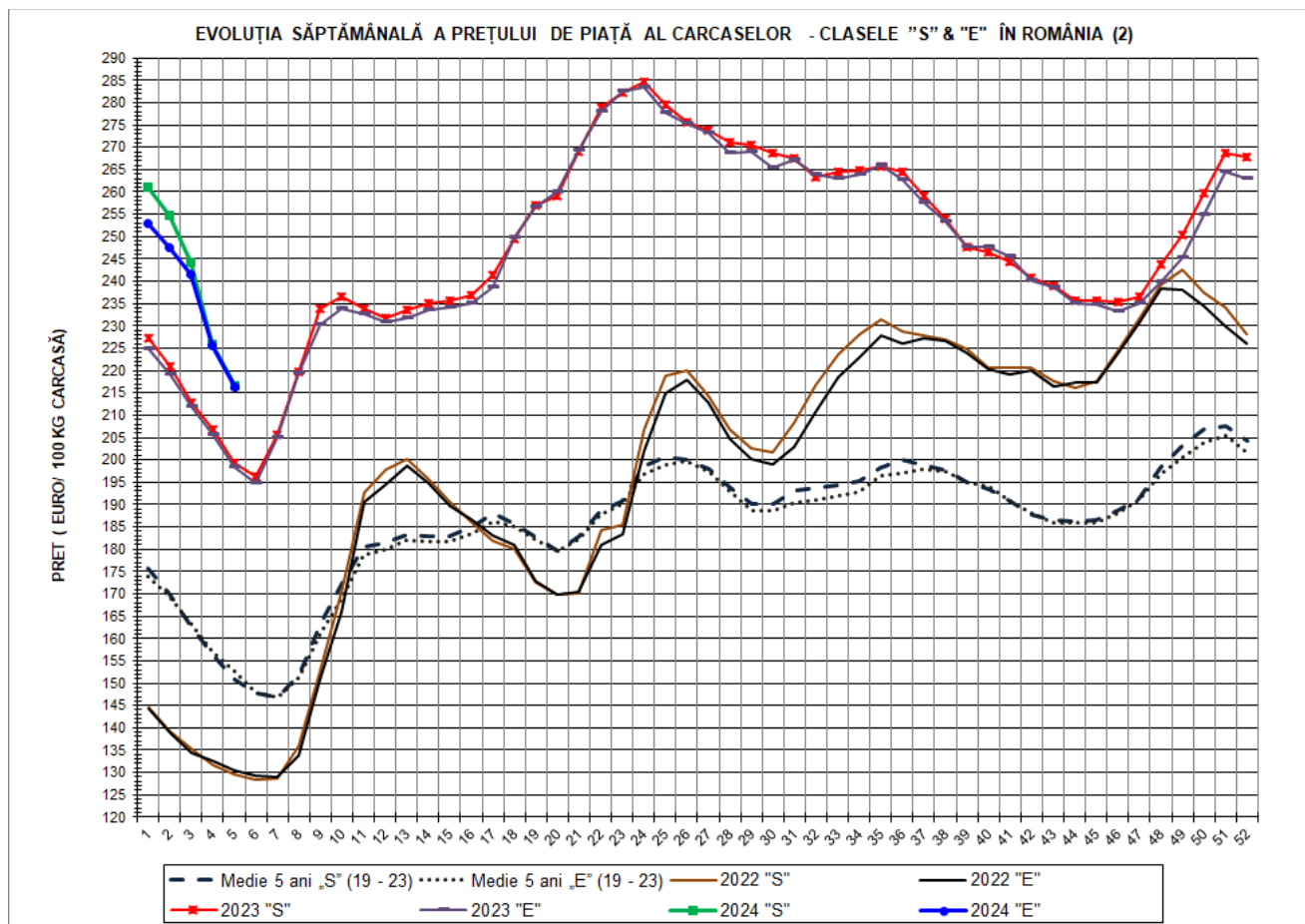


EVOLUȚIA SĂPTĂMÂNALĂ A PREȚULUI DE PIAȚĂ AL CARCASELOR - CLASELE "S" & "E" ÎN ROMÂNIA (1)



**PREȚ NAȚIONAL CARCASE
CALITATEA STANDARD - CLASELE "S" & "E"**

CLASA	PREȚ SĂPT 5/2024	VARIAȚIE			MEDIE 5 ANI (2019-2023)
		1 SĂPT	4 SĂPT	1 AN	
S	1,077.23 RON	-4.14%	-17.00%	10.18%	47.28%
E	1,076.05 RON	-4.14%	-14.48%	10.63%	45.54%



PREȚ NAȚIONAL CARCASE					
CALITATEA STANDARD - CLASELE "S"&"E"					
CLASA	PREȚ SAPT 5/2024	VARIAȚIE			
		1 SĂPT	4 SĂPT	1 AN	MEDIE 5 ANI (2019-2023)
S	216.52 €	-4.10%	-17.03%	8.64%	43.62%
E	216.29 €	-4.11%	-14.50%	9.09%	41.90%

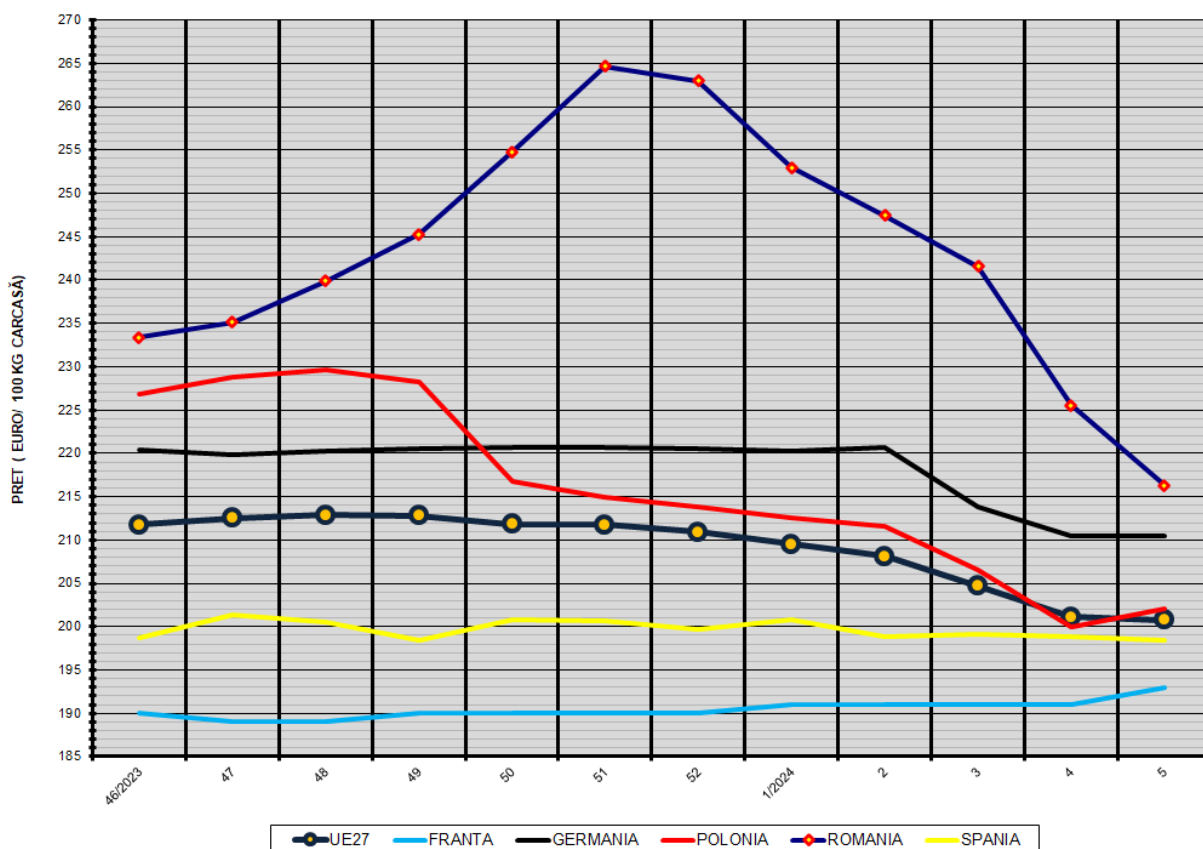


% PREȚ DE PIATĂ ÎN ROMÂNIA ȘI ÎN UE27 vs PRAGUL (PREȚUL) DE REFERINȚĂ UE27

SAPTAMANA	PREȚ (EUR)						% PREȚ vs PRAGUL (PREȚUL) DE REFERINȚĂ UE27 (*)					
	ROMÂNIA			UE27			ROMÂNIA			UE27		
	"S"	"E"	"S" + "E"	"S"	"E"	"S" + "E"	"S"	"E"	"S" + "E"	"S"	"E"	"S" + "E"
31/2023	267.41	267.23	267.35	249.22	246.21	248.28	177.17%	177.04%	177.13%	165.11%	163.12%	164.49%
32	263.38	263.83	263.52	245.32	241.47	244.13	174.49%	174.79%	174.59%	162.53%	159.98%	161.74%
33	264.51	263.15	264.05	241.26	236.86	239.90	175.24%	174.34%	174.94%	159.84%	156.93%	158.94%
34	264.92	263.88	264.58	236.66	232.70	235.43	175.52%	174.82%	175.29%	156.79%	154.17%	155.98%
35	265.67	265.89	265.74	235.44	231.11	234.10	176.01%	176.16%	176.06%	155.98%	153.11%	155.10%
36	264.47	262.74	263.90	232.73	229.24	231.65	175.22%	174.07%	174.84%	154.19%	151.88%	153.47%
37	259.21	257.56	258.62	231.53	228.73	230.66	171.73%	170.64%	171.34%	153.39%	151.54%	152.82%
38	253.87	253.45	253.73	229.64	227.92	229.11	168.19%	167.92%	168.10%	152.14%	151.00%	151.79%
39	247.77	247.69	247.75	227.51	225.86	227.00	164.16%	164.10%	164.14%	150.73%	149.64%	150.39%
40	246.35	247.71	246.80	224.56	223.80	224.35	163.21%	164.11%	163.51%	148.77%	148.27%	148.64%
41	244.31	245.56	244.76	221.07	219.67	220.63	161.86%	162.69%	162.16%	146.46%	145.53%	146.17%
42	240.74	240.20	240.54	216.72	215.30	216.28	159.49%	159.13%	159.36%	143.58%	142.64%	143.29%
43	238.98	238.55	238.82	214.76	213.37	214.33	158.33%	158.04%	158.22%	142.28%	141.36%	142.00%
44	235.62	235.10	235.42	212.98	212.07	212.70	156.10%	155.76%	155.97%	141.10%	140.50%	140.92%
45	235.63	234.64	235.26	212.09	212.06	212.08	156.11%	155.45%	155.87%	140.52%	140.49%	140.51%
46	235.27	233.37	234.59	210.99	211.78	211.23	155.87%	154.61%	155.42%	139.78%	140.31%	139.94%
47	236.53	235.11	236.01	211.62	212.54	211.91	156.71%	155.76%	156.36%	140.20%	140.81%	140.39%
48	243.74	239.89	242.34	212.03	212.85	212.28	161.48%	158.93%	160.55%	140.47%	141.02%	140.64%
49	250.27	245.26	248.50	211.86	212.80	212.15	165.81%	162.49%	164.64%	140.36%	140.98%	140.55%
50	259.67	254.79	257.83	211.96	211.84	211.92	172.04%	168.80%	170.82%	140.43%	140.34%	140.40%
51	268.65	264.62	267.21	212.03	211.79	211.96	177.99%	175.32%	177.03%	140.47%	140.32%	140.42%
52	267.67	262.96	266.08	211.60	210.95	211.40	177.34%	174.22%	176.28%	140.19%	139.76%	140.05%
1/2024	260.96	252.98	257.99	210.56	209.51	210.24	172.89%	167.60%	170.92%	139.50%	138.81%	139.29%
2	254.85	247.48	252.23	209.64	208.11	209.16	168.85%	163.96%	167.11%	138.89%	137.87%	138.58%
3	244.08	241.58	243.22	205.84	204.66	205.48	161.71%	160.05%	161.14%	136.37%	135.59%	136.13%
4	225.78	225.55	225.70	204.29	201.13	203.31	149.59%	149.43%	149.53%	135.35%	133.25%	134.70%
5	216.52	216.29	216.43	204.24	200.81	203.18	143.45%	143.29%	143.39%	135.31%	133.04%	134.61%

(*) 150.939 EUR conform Art. 7 [1] al Reg. [UE] nr. 1308/2013

EVOLUȚIA SĂPTĂMĂNALĂ A PREȚULUI CLASA "E" ÎN UE27 ȘI ÎN CÂTEVA STATE MEMBRE



COMPARAȚII DE PREȚURI

	UE27	FR	DE	PL	RO	ES	RO vs UE27	RO vs FR	RO vs DE	RO vs PL	RO vs ES
SĂPT 5/2024 =	200.81 €	193.00 €	210.45 €	202.11 €	216.29 €	198.38 €	15.48 € 7.7%	23.29 € 12.1%	5.84 € 2.8%	14.18 € 7.0%	17.91 € 9.0%

PREȚUL CARCASELOR DIN CLASA "E" ÎN STATELE MEMBRE (FĂRĂ ESTONIA, ITALIA, LUXEMBURG, MALTA)
VERSUS PREȚUL UE27 ÎN SĂPTĂMÂNA 29 IANUARIE - 4 FEBRUARIE 2024

