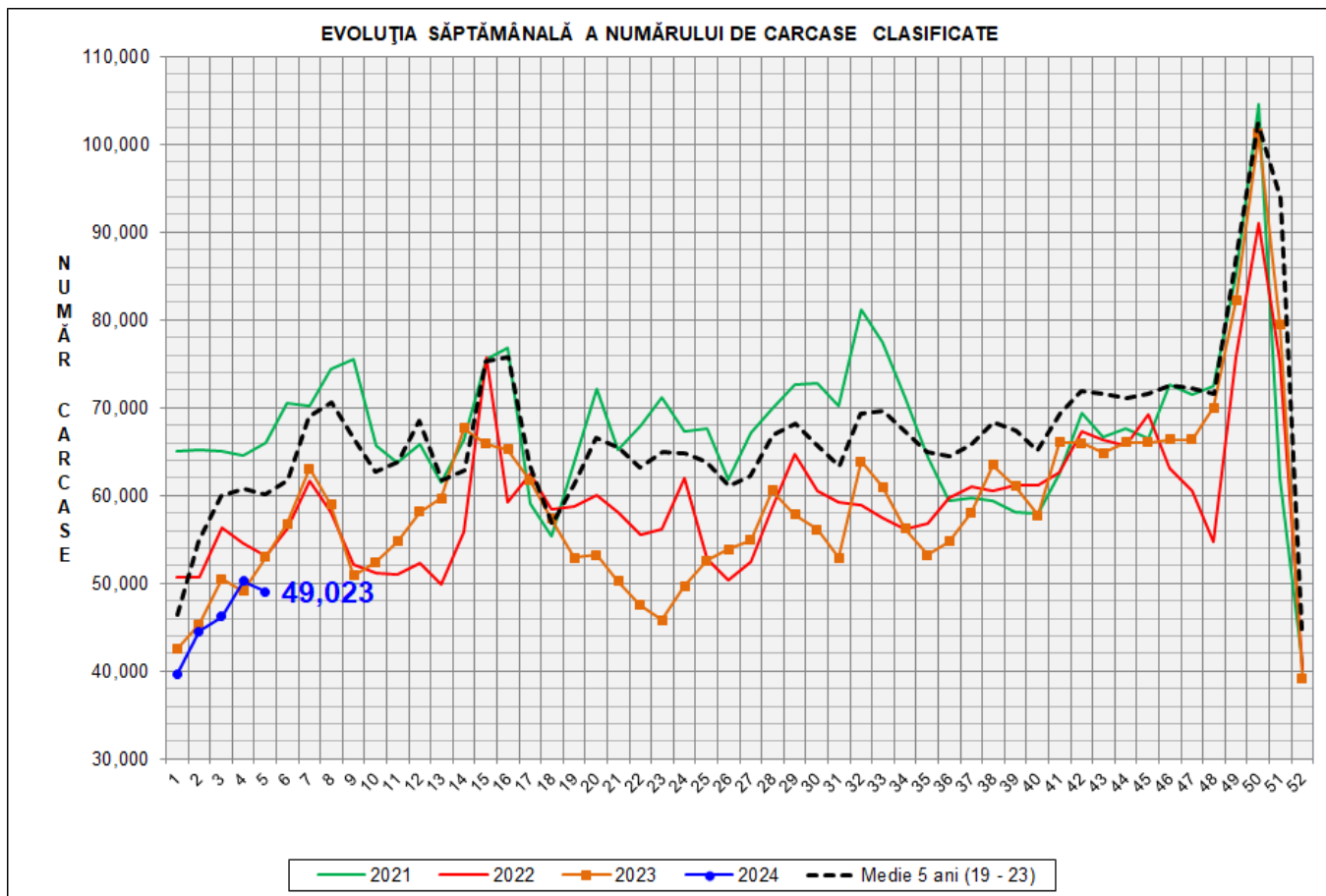
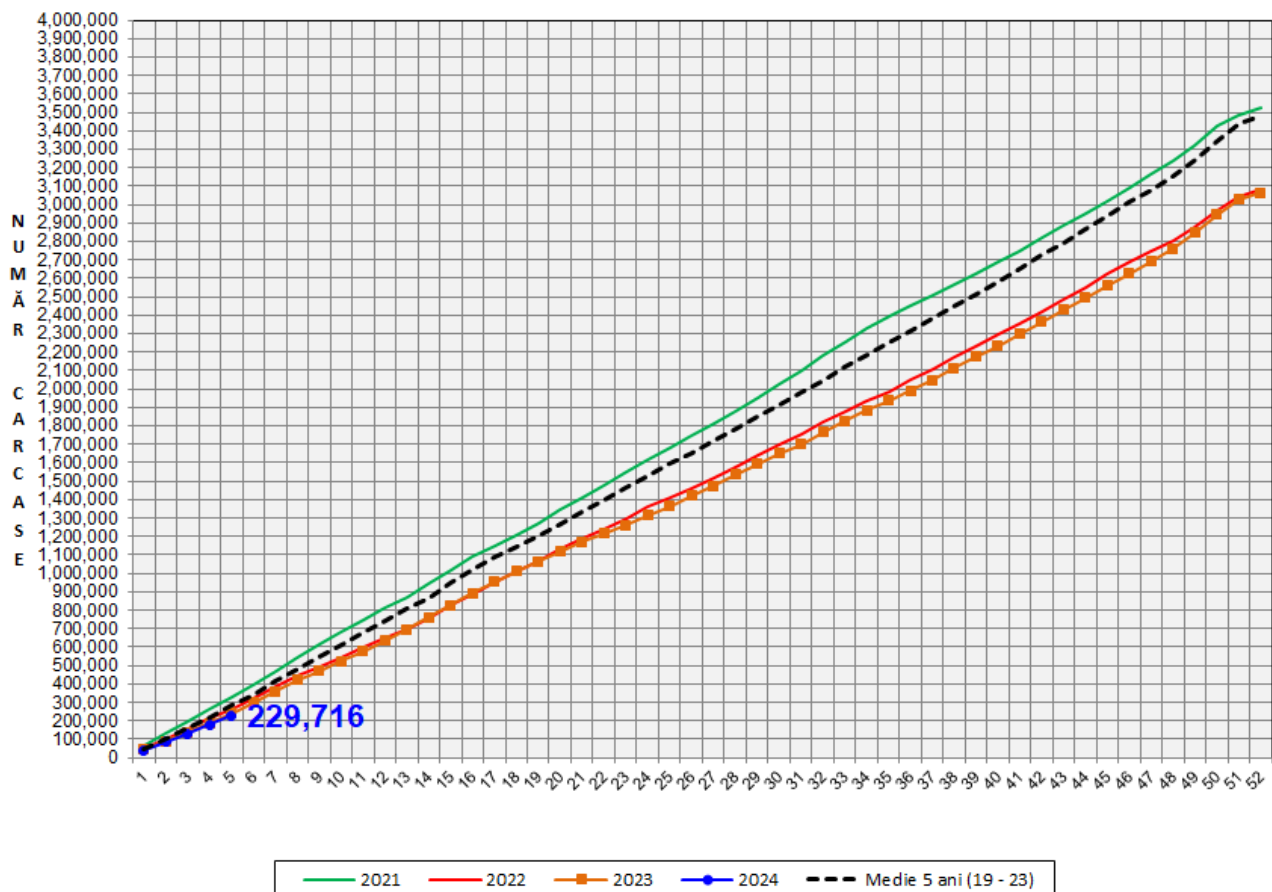


Rezultatele clasificării carcaselor de porcine Săptămâna 5 (29 ianuarie – 4 februarie 2024)



% Modificare		
1 SĂPT	1 AN	MEDIE 5 ANI (2019 - 2023)
-2.5%	-7.5%	-18.6%

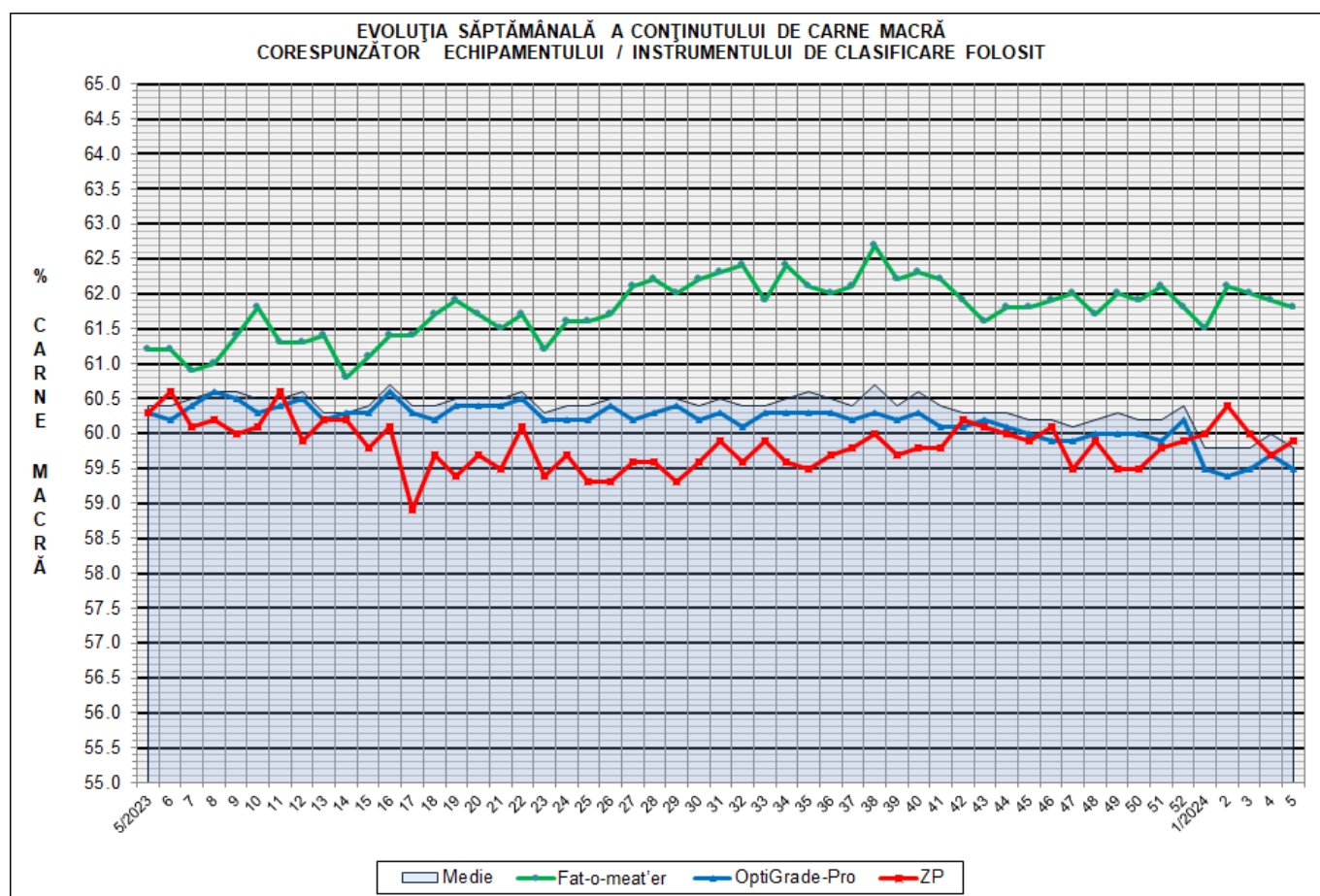
EVOLUȚIA SĂPTĂMÂNALĂ CUMULATIVĂ A NUMĂRULUI DE CARCASE CLASIFICATE



% Modificare	
1 AN	MEDIE 5 ANI (2019 - 2023)
-4.5%	-18.6%

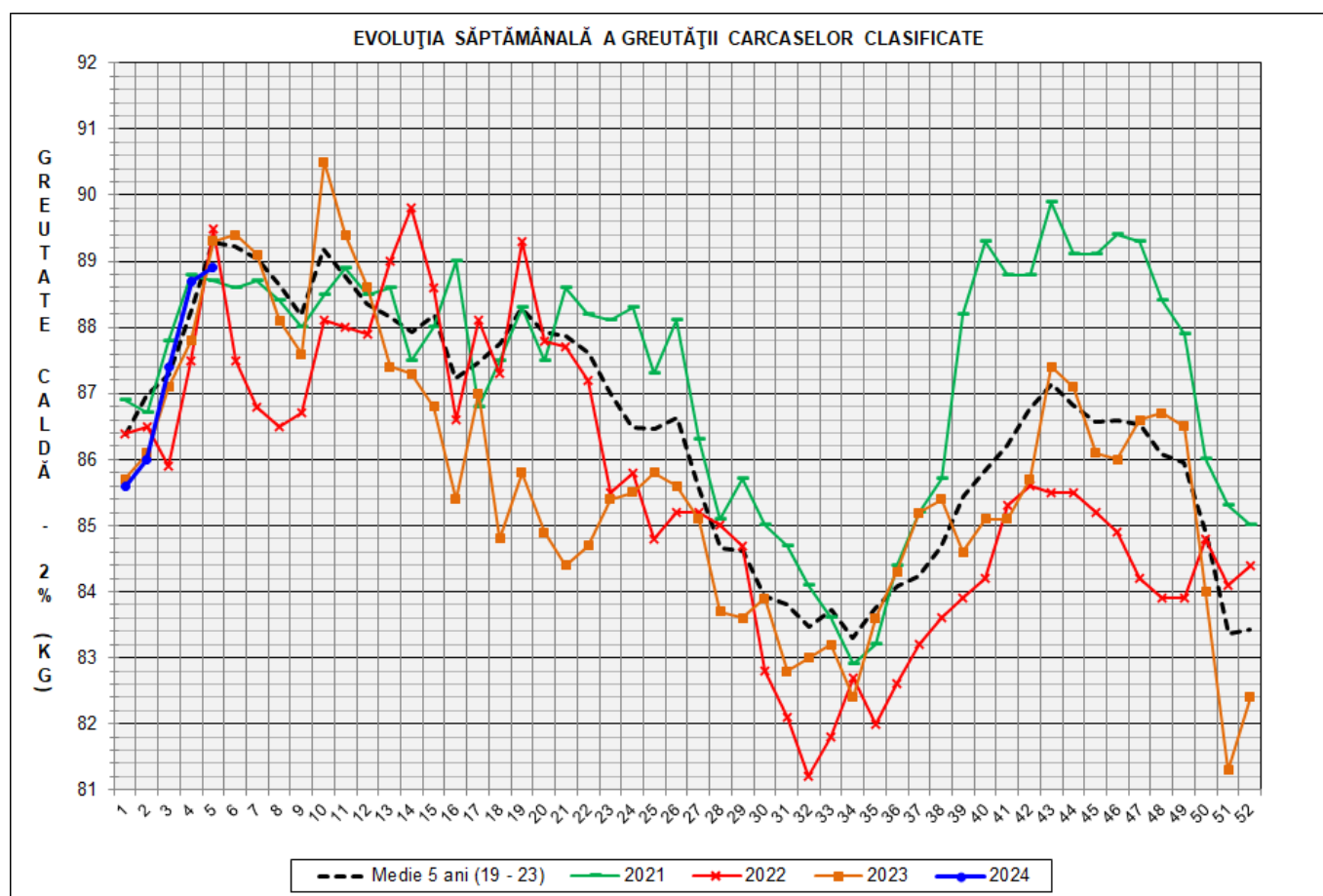
Numărul de carcase clasificate în săptămâna 29 ianuarie - 4 februarie 2024 în funcție de echipamentul / instrumentul folosit

Metoda	Echipament / instrument	Număr carcase	% din total carcase
Sondă Optică	Fat-o-meat'er	6,182	12.61%
	OptiGrade-Pro	42,042	85.76%
ZP	Rigla	799	1.63%
TOTAL		49,023	100.00%



**DISTRIBUȚIA ÎN CLASE A CARCASELOR DE PORCINE CLASIFICATE
ÎN SĂPTĂMÂNA 29 IANUARIE - 4 FEBRUARIE 2024**

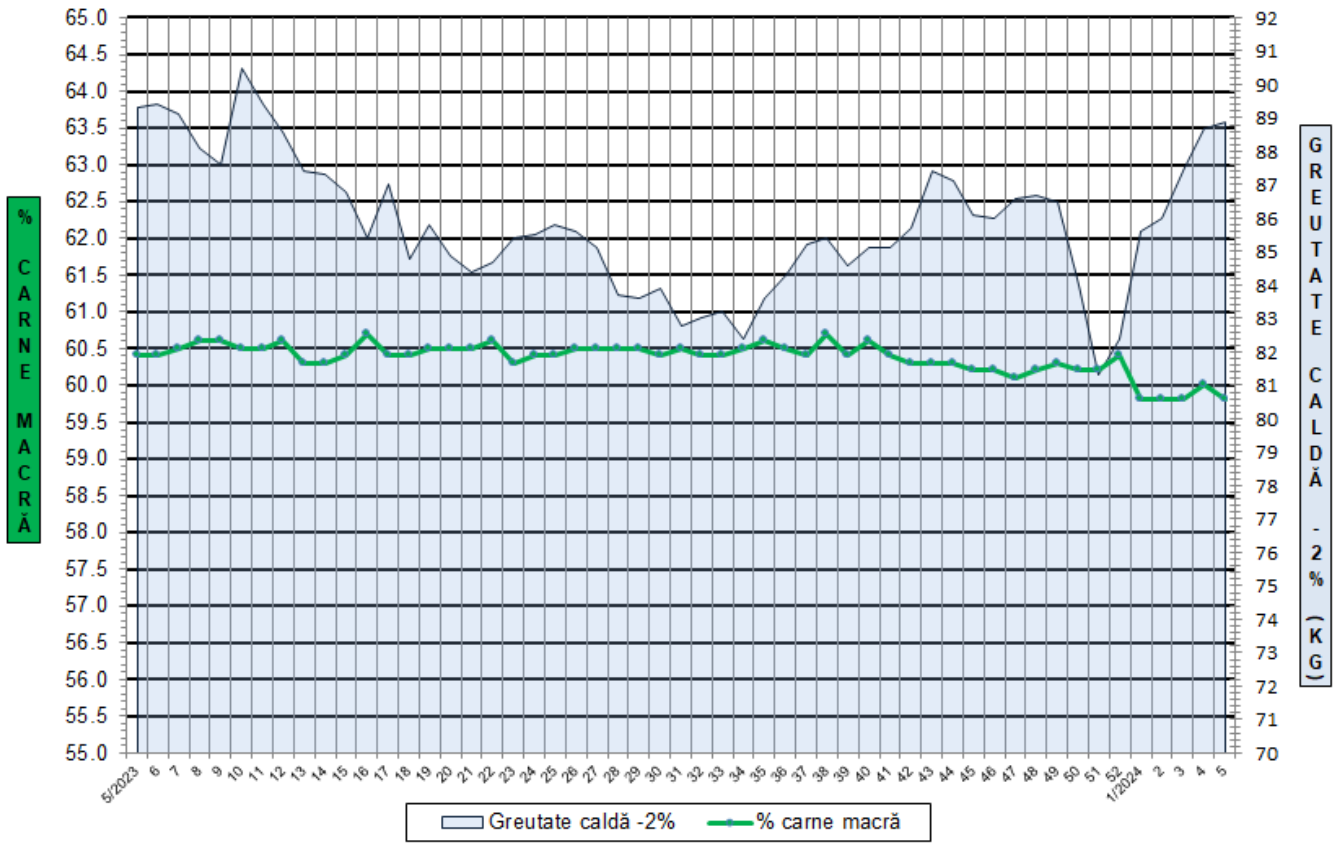
CLASA	% CARNE MACRĂ	NUMĂR CARCASE	% DIN TOTAL	% CARNE MACRĂ	GREUTATE CALDĂ - 2% (KG)
S	≥ 60	24,783	50.55	62.4	87.6
E	55 - 59.9	20,318	41.45	58.0	89.8
U	50 - 54.9	3,573	7.29	53.3	92.7
R	45 - 49.9	309	0.63	48.3	93.4
O	40 - 44.9	36	0.07	43.3	88.6
P	< 40	4	0.01	39.0	93.5
TOTAL		49,023	100.00	59.8	88.9



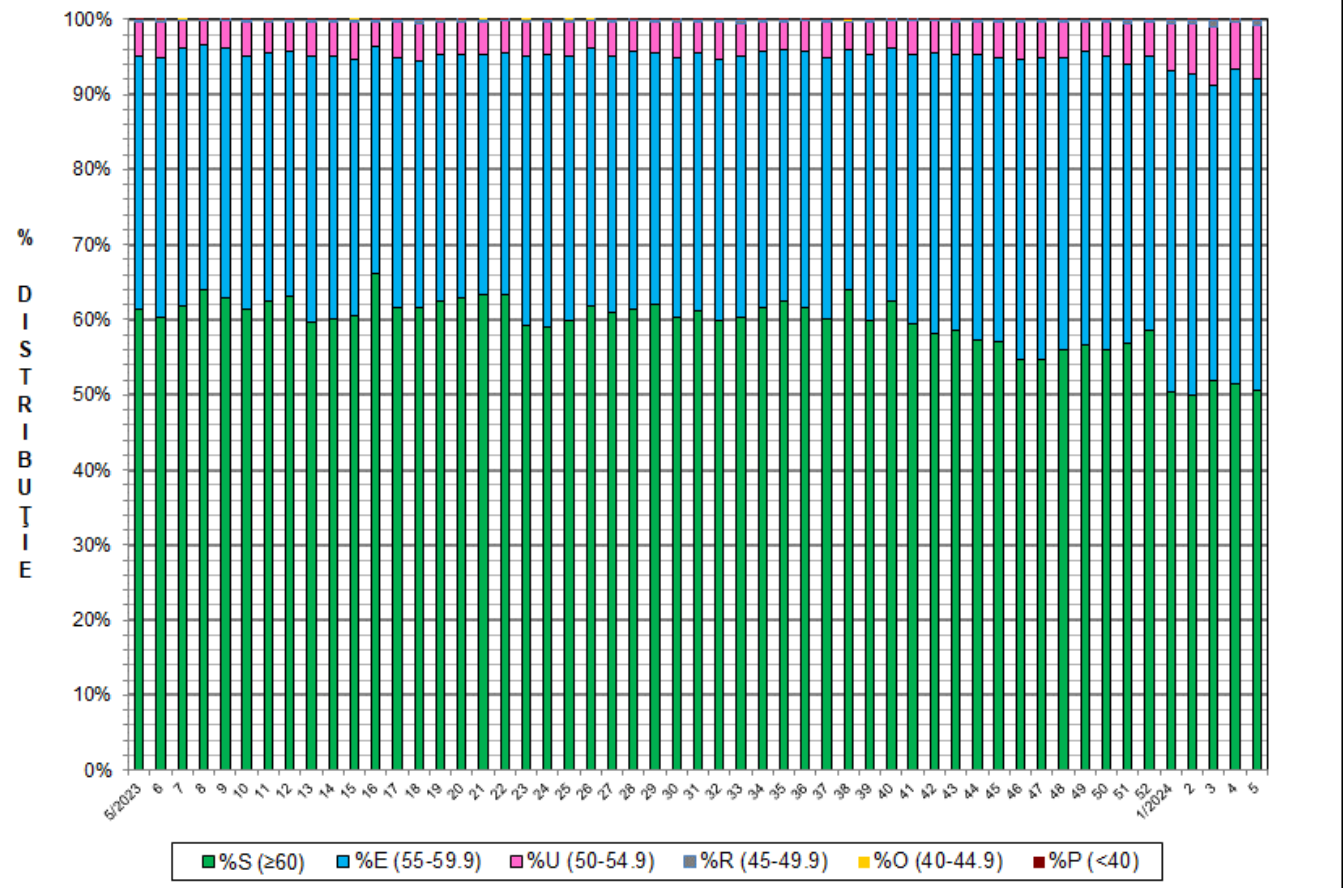
GREUTATE CALDĂ - 2% (KG)	VARIAȚIE			
	1 SĂPT	4 SĂPT	1 AN	MEDIE 5 ANI (2019 - 2023)
88.9	0.2%	3.9%	-0.4%	-0.4%

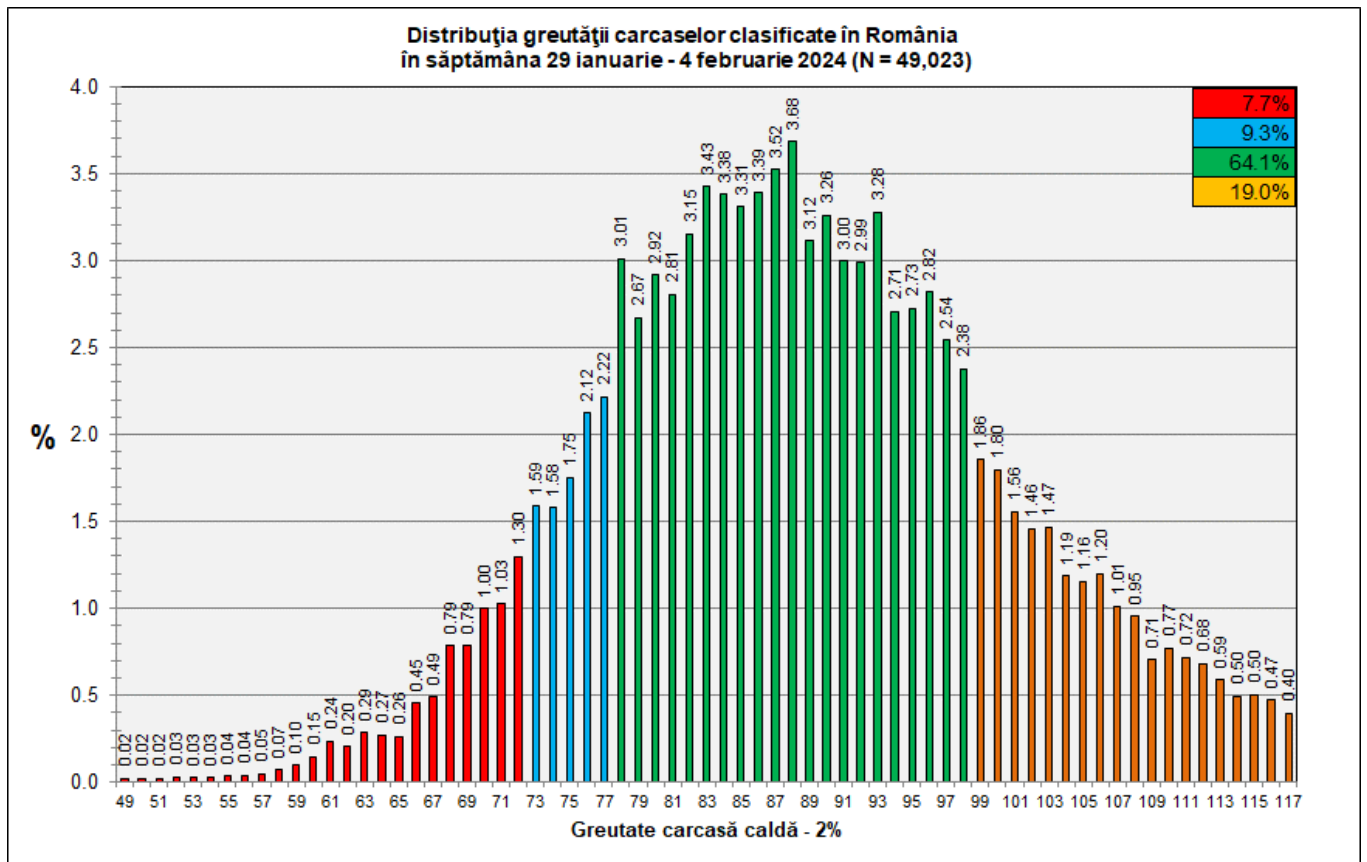
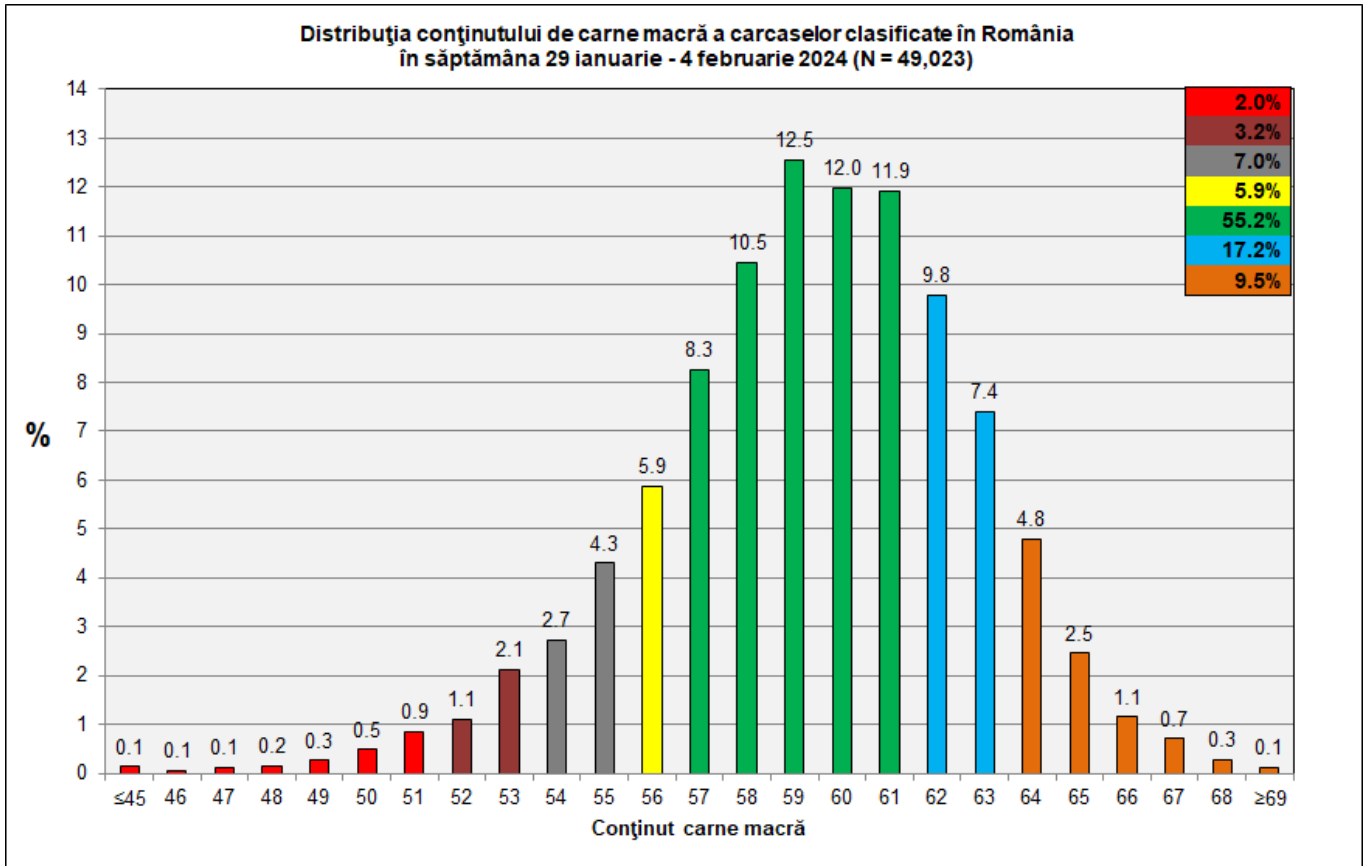


FLUCTUAȚIA SĂPTĂMÂNALĂ A CONȚINUTULUI DE CARNE MACRĂ ȘI A GREUTĂȚII CARCASELOR CLASIFICATE



FLUCTUAȚIA SĂPTĂMÂNALĂ A DISTRIBUȚIEI CARCASELOR CLASIFICATE ÎN CLASELE SEUROP





N.B. Coloanele de culoare verde din diagramele de la pagina 6 se grupează în intervalul optim al conținutului de carne macră și respectiv al greutatei carcaselor clasificate.