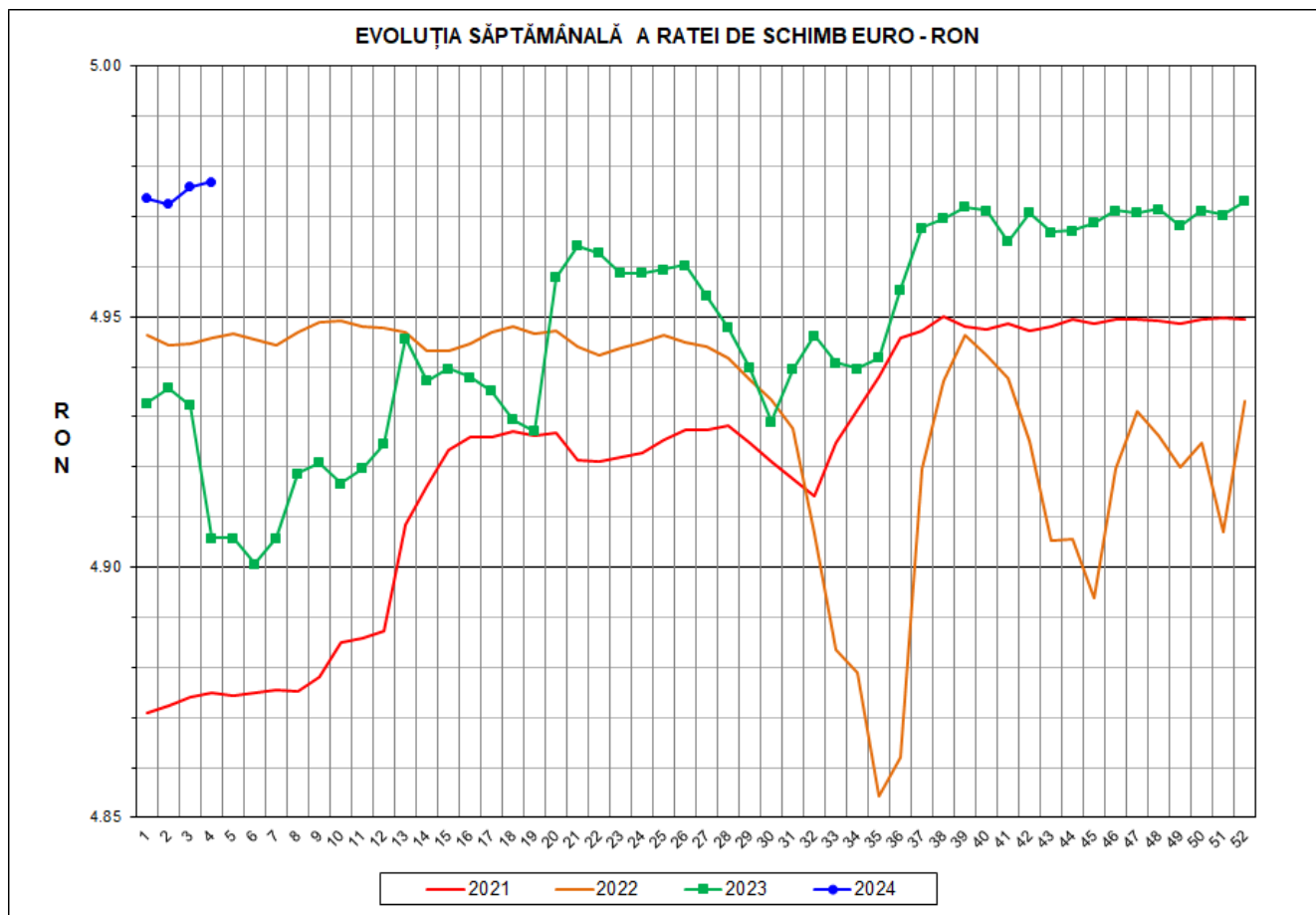




Prețul de piață al porcilor la intrarea în abator

Săptămâna 4 (22 – 28 ianuarie 2024)



RATA DE SCHIMB EURO - RON			
SĂPT 4/2024	VARIAȚIE		
	1 SĂPT	4 SĂPT	1 AN
1€ = 4.9770 RON	0.02%	0.08%	1.45%



**SITUAȚIA CARCASELOR DE PORCINE CLASIFICATE
ÎN FUNCȚIE DE PROVENIENȚA PORCILOR SACRIFICAȚI
ÎN SĂPTĂMÂNA 22 - 28 IANUARIE 2024**

		NUMĂR CARCASE	% DIN TOTAL
PROVENIENȚĂ PORCI SACRIFICAȚI	TRANZACȚII COMERCIALE ÎNTRE ABATOARE ȘI FURNIZORI	30,845	61.32
	FERME PROPRII ALE ABATOARELOR	13,969	27.77
	CRESCUȚI ÎN NUMELE ABATOARELOR	192	0.38
	PRESTĂRI SERVICII	5,292	10.52
TOTAL CARCASE CLASIFICATE CU GREUTATEA CALDĂ 50 - 120 KG		50,298	100.00
DIN CARE DIN COMERȚ INTRACOMUNITAR		3,549	7.06

Situția porcilor proveniți din tranzacții comerciale
între abatoare și furnizori care fac obiectul raportării prețurilor
în săptămâna 22 - 28 ianuarie 2024

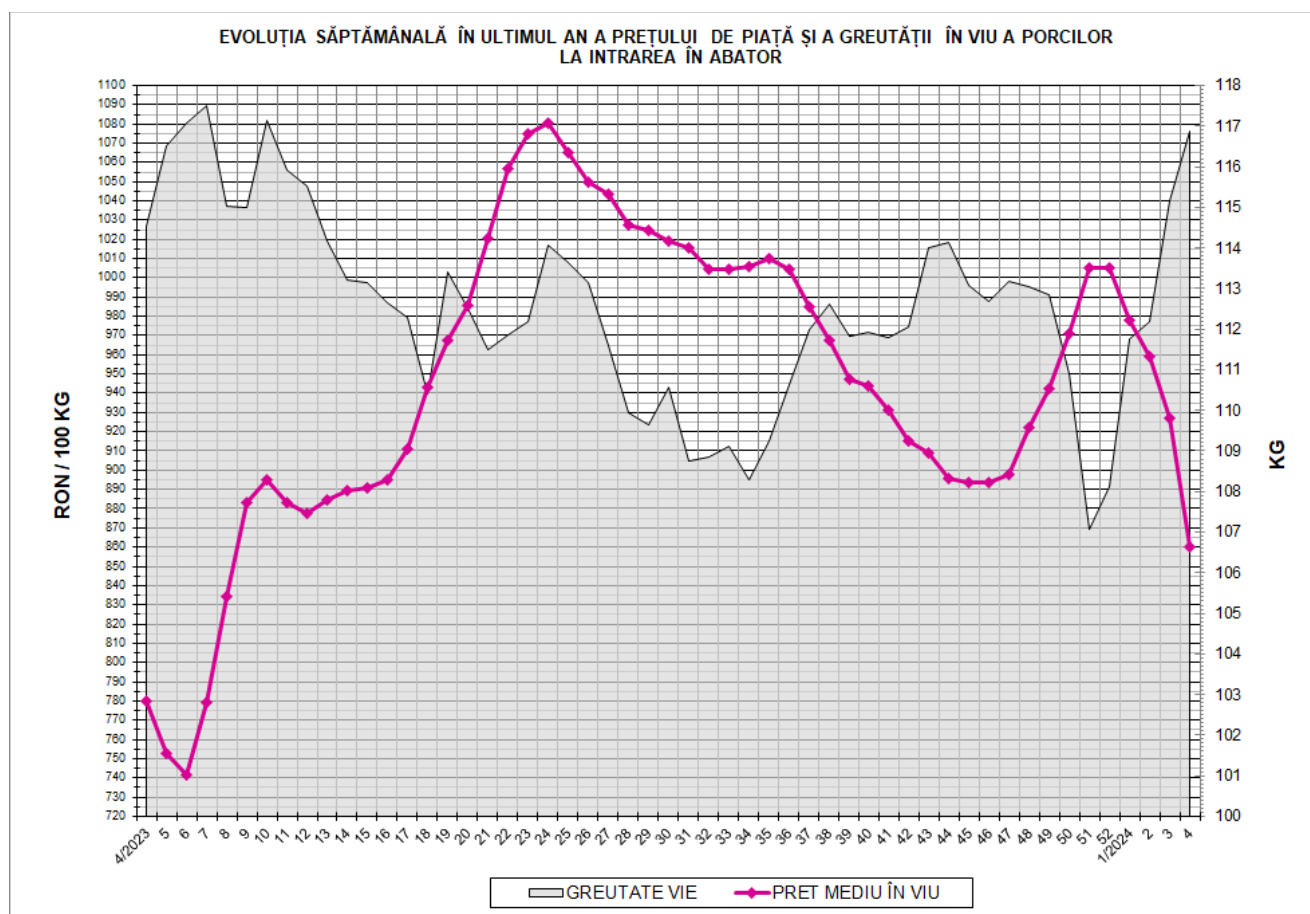
Tip preț la intrarea în abator		Carcase cu greutatea caldă 60 - 120 kg			
		SEUROPE		d.c. S+E	
		nr	% din total carcase clasificate	nr	% din total carcase clasificate
În funcție de % carne macră corespunzător claselor de calitate (S, E, U, R, O, P)	în carcasă	0	0.0%	0	0.0%
	în viu	0	0.0%	0	0.0%
Forfetar în viu		30,716	61.1%	29,187	58.0%
Total		30,716	61.1%	29,187	58.0%

Carcase incluse în raportul național de prețuri pentru DG AGRI

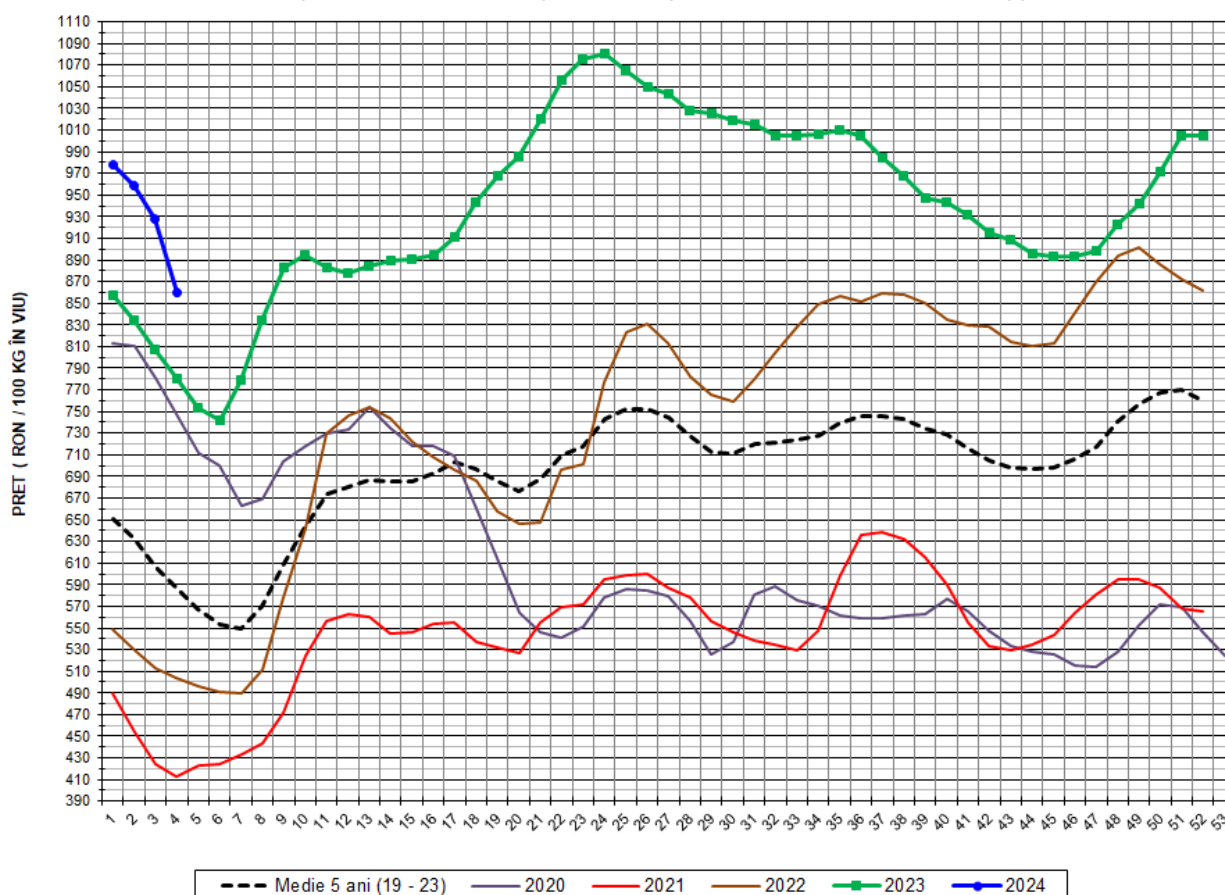


Prețul de piață al porcilor în săptămâna 22 - 28 ianuarie 2024

Clasa	% carne macră	Număr porci	% din total porci	Procent mediu carne macră	Greutate medie (kg)		Preț mediu (RON / 100 kg)	
					vie	carcasă caldă - 2%	viu	carcasă caldă - 2%
S	≥ 60	18,911	61.57	62.6	115.1	88.3	861.64	1123.72
E	≥ 55 - < 60	10,276	33.45	58.2	119.2	91.1	857.33	1122.57
U	≥ 50 - < 55	1,404	4.57	53.3	123.4	94.4	863.99	1129.37
ROP	< 50	125	0.41	47.4	123.6	95.0	865.31	1125.98
TOTAL		30,716	100.00	60.6	116.9	89.5	860.30	1123.61

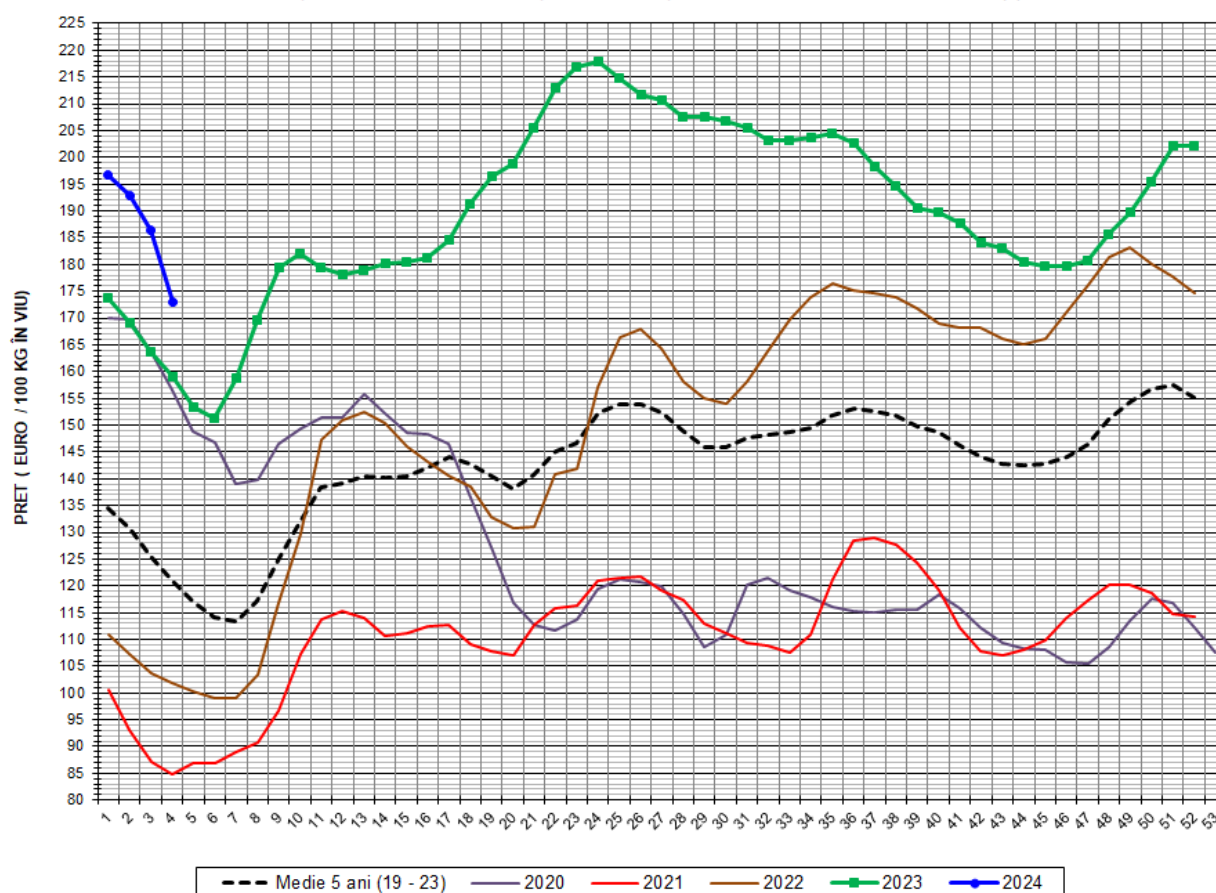


EVOLUȚIA SĂPTĂMÂNALĂ A PREȚULUI DE PIAȚĂ ÎN VIU AL PORCILOR ÎN ROMÂNIA (1)



PREȚ ÎN VIU				
SĂPT 4/2024	VARIAȚIE			
	1 SĂPT	4 SĂPT	1 AN	MEDIE 5 ANI (2019 - 2023)
860.30 RON	-7.23%	-14.40%	10.31%	46.75%

EVOLUȚIA SĂPTĂMÂNALĂ A PREȚULUI DE PIAȚĂ ÎN VIU AL PORCILOR ÎN ROMÂNIA (2)



PREȚ ÎN VIU				
SĂPT 4/2024	VARIAȚIE			
	1 SĂPT	4 SĂPT	1 AN	MEDIE 5 ANI (2019-2023)
172.86 €	-7.25%	-14.47%	8.73%	42.95%

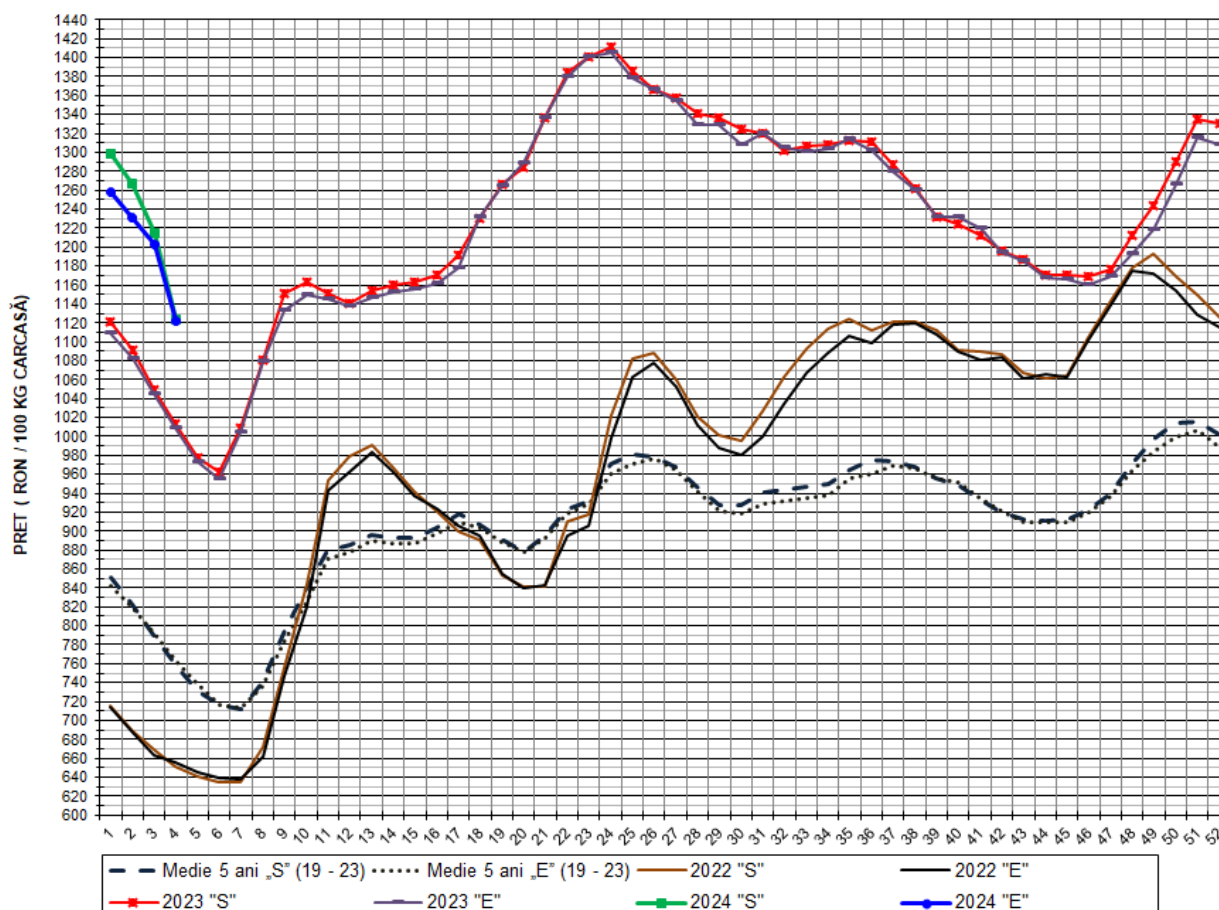


PREȚUL PORCILOR CORESPUNZĂTOR PROCENTULUI DE CARNE MACRĂ
ÎN SĂPTĂMÂNA 22 - 28 IANUARIE 2024

% CARNE MACRĂ		NUMĂR PORCI	% CUMULATIV DIN TOTAL PORCI	GREUTATE (KG)		PREȚ MEDIU (RON/ 100 KG)	
VALORI DE ÎNCADRARE	MEDIE			VIE	CARCASA CALDĂ - 2%	VIU	CARCASA CALDĂ - 2%
≥64	65.3	4,107	13.37	115.48	89.19	861.81	1115.91
63	63.4	2,753	22.33	112.59	86.82	866.17	1123.28
62	62.4	3,646	34.20	113.49	87.35	863.53	1121.93
61	61.4	4,313	48.25	116.32	88.60	859.89	1128.94
60	60.5	4,092	61.57	116.51	88.70	858.70	1127.98
59	59.5	3,739	73.74	118.07	90.20	861.97	1128.24
58	58.5	2,733	82.64	118.37	90.14	854.21	1121.66
57	57.5	1,836	88.62	120.04	91.83	855.74	1118.65
56	56.5	1,147	92.35	121.22	92.69	852.67	1115.15
55	55.5	821	95.02	122.69	93.92	856.98	1119.47
54	54.4	530	96.75	122.63	93.89	861.81	1125.58
53	53.5	453	98.22	123.40	94.39	870.13	1137.66
52	52.5	194	98.85	124.50	95.04	858.97	1125.29
51	51.5	133	99.29	123.98	94.86	859.72	1123.60
≤50	48.7	219	100.00	124.27	95.34	864.37	1126.58
MEDIE	60.6	30,716	100.00	116.89	89.50	860.30	1123.61

Interval optim % carne macră

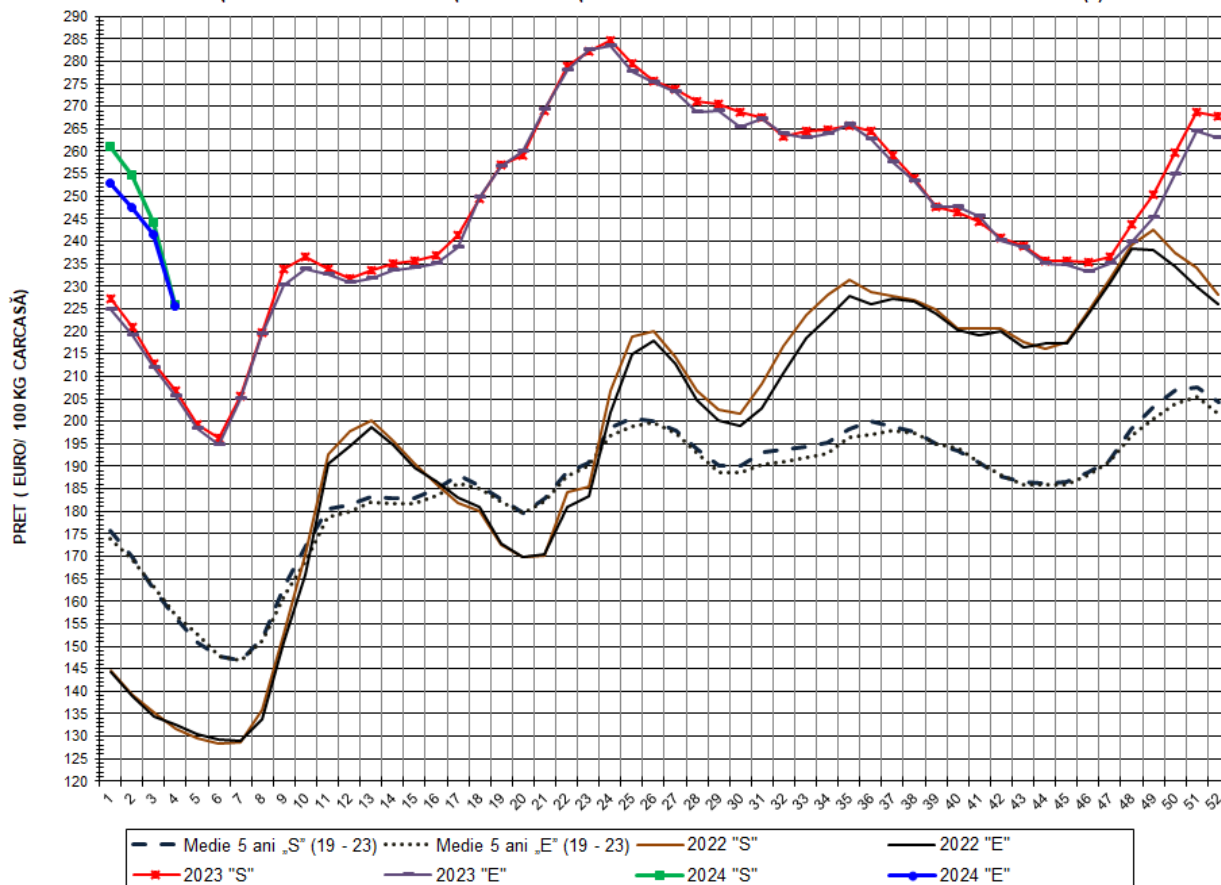
EVOLUȚIA SĂPTĂMÂNALĂ A PREȚULUI DE PIAȚĂ AL CARCASELOR - CLASELE "S" & "E" ÎN ROMÂNIA (1)



**PREȚ NAȚIONAL CARCASE
CALITATEA STANDARD - CLASELE "S"&"E"**

CLASA	PREȚ SĂPT 4/2024	VARIAȚIE			MEDIE 5 ANI (2019-2023)
		1 SĂPT	4 SĂPT	1 AN	
S	1,123.72 RON	-7.48%	-15.58%	10.81%	48.08%
E	1,122.57 RON	-6.61%	-14.16%	11.23%	47.28%

EVOLUȚIA SĂPTĂMÂNALĂ A PREȚULUI DE PIAȚĂ AL CARCASELOR - CLASELE "S" & "E" ÎN ROMÂNIA (2)



**PREȚ NAȚIONAL CARCASE
CALITATEA STANDARD - CLASELE "S"&"E"**

CLASA	PREȚ SAPT 4/2024	VARIAȚIE			
		1 SĂPT	4 SĂPT	1 AN	MEDIE 5 ANI (2019-2023)
S	225.78 €	-7.50%	-15.65%	9.23%	44.24%
E	225.55 €	-6.63%	-14.23%	9.64%	43.47%



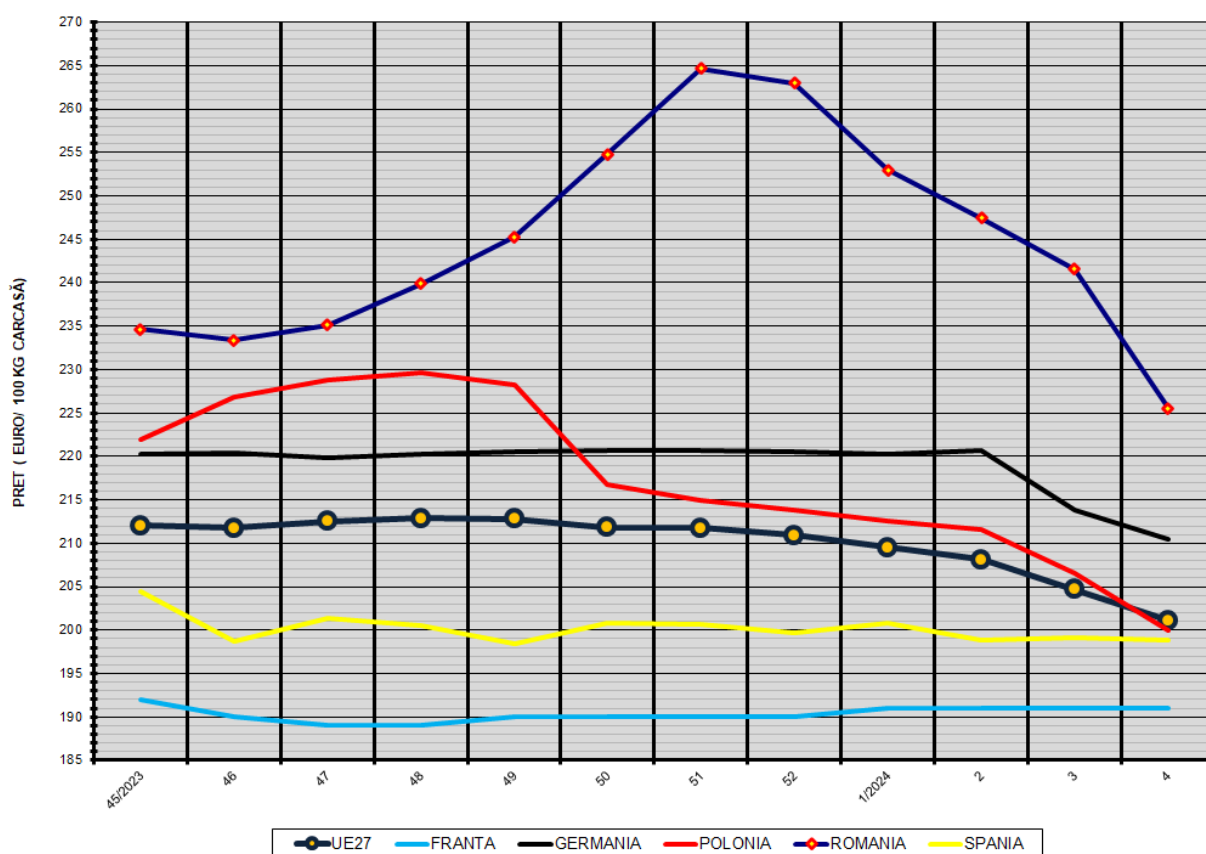
% PREȚ DE PIAȚĂ ÎN ROMÂNIA ȘI ÎN UE27 vs PRAGUL (PREȚUL) DE REFERINȚĂ UE27

SAPTAMANA	PREȚ (EUR)						% PREȚ vs PRAGUL (PREȚUL) DE REFERINȚĂ UE27 (*)					
	ROMÂNIA			UE27			ROMÂNIA			UE27		
	"S"	"E"	"S" + "E"	"S"	"E"	"S" + "E"	"S"	"E"	"S" + "E"	"S"	"E"	"S" + "E"
30/2023	268.83	265.44	267.66	251.29	248.85	250.53	178.11%	175.86%	177.33%	166.48%	164.87%	165.98%
31	267.41	267.23	267.35	249.22	246.21	248.28	177.17%	177.04%	177.13%	165.11%	163.12%	164.49%
32	263.38	263.83	263.52	245.32	241.47	244.13	174.49%	174.79%	174.59%	162.53%	159.98%	161.74%
33	264.51	263.15	264.05	241.26	236.86	239.90	175.24%	174.34%	174.94%	159.84%	156.93%	158.94%
34	264.92	263.88	264.58	236.66	232.70	235.43	175.52%	174.82%	175.29%	156.79%	154.17%	155.98%
35	265.67	265.89	265.74	235.44	231.11	234.10	176.01%	176.16%	176.06%	155.98%	153.11%	155.10%
36	264.47	262.74	263.90	232.73	229.24	231.65	175.22%	174.07%	174.84%	154.19%	151.88%	153.47%
37	259.21	257.56	258.62	231.53	228.73	230.66	171.73%	170.64%	171.34%	153.39%	151.54%	152.82%
38	253.87	253.45	253.73	229.64	227.92	229.11	168.19%	167.92%	168.10%	152.14%	151.00%	151.79%
39	247.77	247.69	247.75	227.51	225.86	227.00	164.16%	164.10%	164.14%	150.73%	149.64%	150.39%
40	246.35	247.71	246.80	224.56	223.80	224.35	163.21%	164.11%	163.51%	148.77%	148.27%	148.64%
41	244.31	245.56	244.76	221.07	219.67	220.63	161.86%	162.69%	162.16%	146.46%	145.53%	146.17%
42	240.74	240.20	240.54	216.72	215.30	216.28	159.49%	159.13%	159.36%	143.58%	142.64%	143.29%
43	238.98	238.55	238.82	214.76	213.37	214.33	158.33%	158.04%	158.22%	142.28%	141.36%	142.00%
44	235.62	235.10	235.42	212.98	212.07	212.70	156.10%	155.76%	155.97%	141.10%	140.50%	140.92%
45	235.63	234.64	235.26	212.09	212.06	212.08	156.11%	155.45%	155.87%	140.52%	140.49%	140.51%
46	235.27	233.37	234.59	210.99	211.78	211.23	155.87%	154.61%	155.42%	139.78%	140.31%	139.94%
47	236.53	235.11	236.01	211.62	212.54	211.91	156.71%	155.76%	156.36%	140.20%	140.81%	140.39%
48	243.74	239.89	242.34	212.03	212.85	212.28	161.48%	158.93%	160.55%	140.47%	141.02%	140.64%
49	250.27	245.26	248.50	211.86	212.80	212.15	165.81%	162.49%	164.64%	140.36%	140.98%	140.55%
50	259.67	254.79	257.83	211.96	211.84	211.92	172.04%	168.80%	170.82%	140.43%	140.34%	140.40%
51	268.65	264.62	267.21	212.03	211.79	211.96	177.99%	175.32%	177.03%	140.47%	140.32%	140.42%
52	267.67	262.96	266.08	211.60	210.95	211.40	177.34%	174.22%	176.28%	140.19%	139.76%	140.05%
1/2024	260.96	252.98	257.99	210.57	209.52	210.25	172.89%	167.60%	170.92%	139.51%	138.81%	139.29%
2	254.85	247.48	252.23	209.67	208.11	209.19	168.85%	163.96%	167.11%	138.91%	137.88%	138.59%
3	244.08	241.58	243.22	205.88	204.67	205.51	161.71%	160.05%	161.14%	136.40%	135.60%	136.15%
4	225.78	225.55	225.70	204.35	201.16	203.36	149.59%	149.43%	149.53%	135.39%	133.27%	134.73%

(*) 150.939 EUR conform Art. 7 [1] al Reg. [UE] nr. 1308/2013



EVOLUȚIA SĂPTĂMÂNALĂ A PREȚULUI CLASA "E" ÎN UE27 ȘI ÎN CÂTEVA STATE MEMBRE



COMPARAȚII DE PREȚURI

SĂPT 4/2024 =	UE27	FR	DE	PL	RO	ES	RO vs UE27	RO vs FR	RO vs DE	RO vs PL	RO vs ES
	201.16 €	191.00 €	210.45 €	200.02 €	225.55 €	198.90 €	24.39 € 12.1%	34.55 € 18.1%	15.10 € 7.2%	25.53 € 12.8%	26.65 € 13.4%

PREȚUL CARCASELOR DIN CLASA "E" ÎN STATELE MEMBRE (FĂRĂ BULGARIA, ESTONIA, GRECIA, ITALIA)
VERSUS PREȚUL UE27 ÎN SĂPTĂMÂNA 22 - 28 IANUARIE 2024

