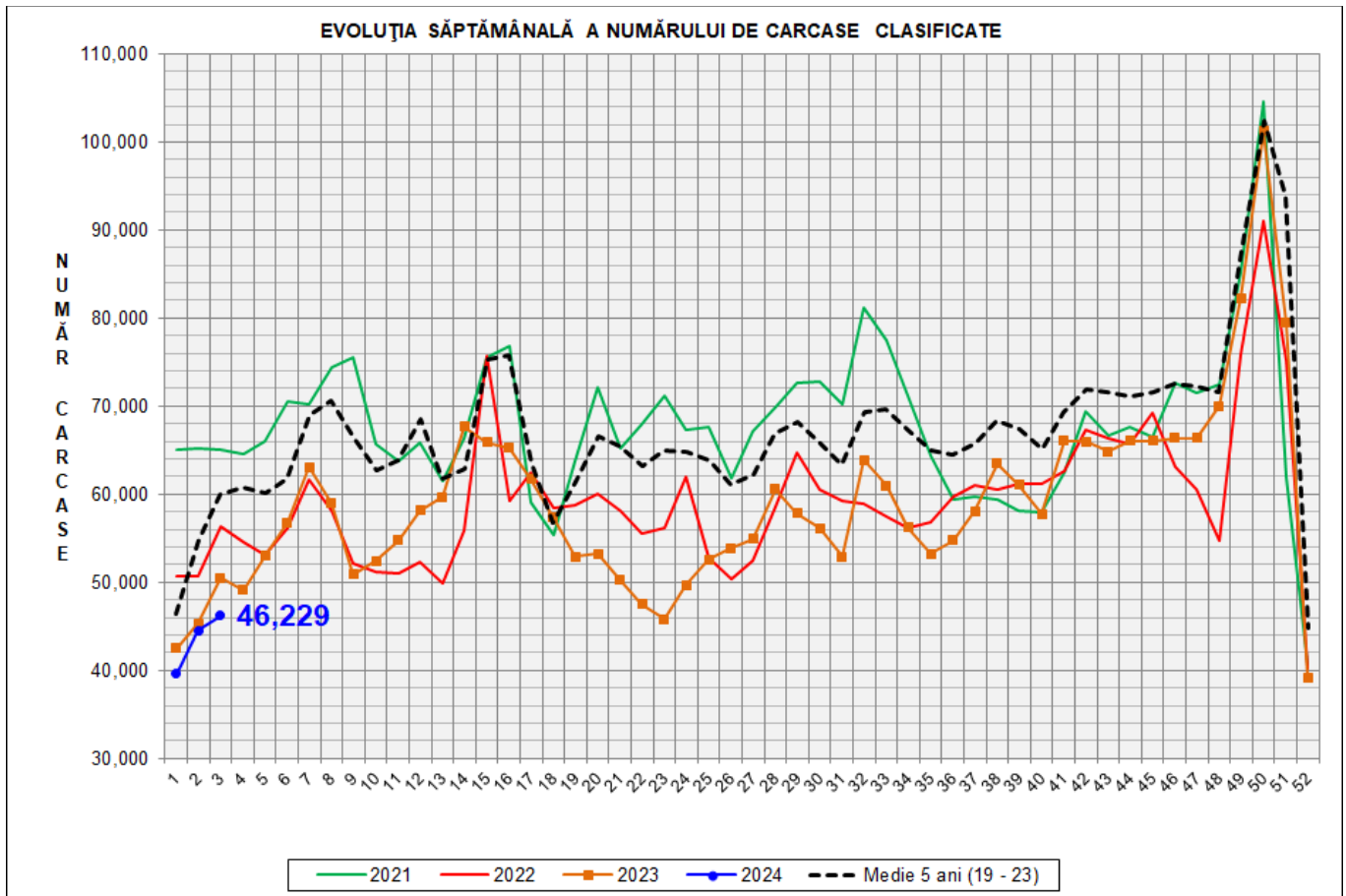




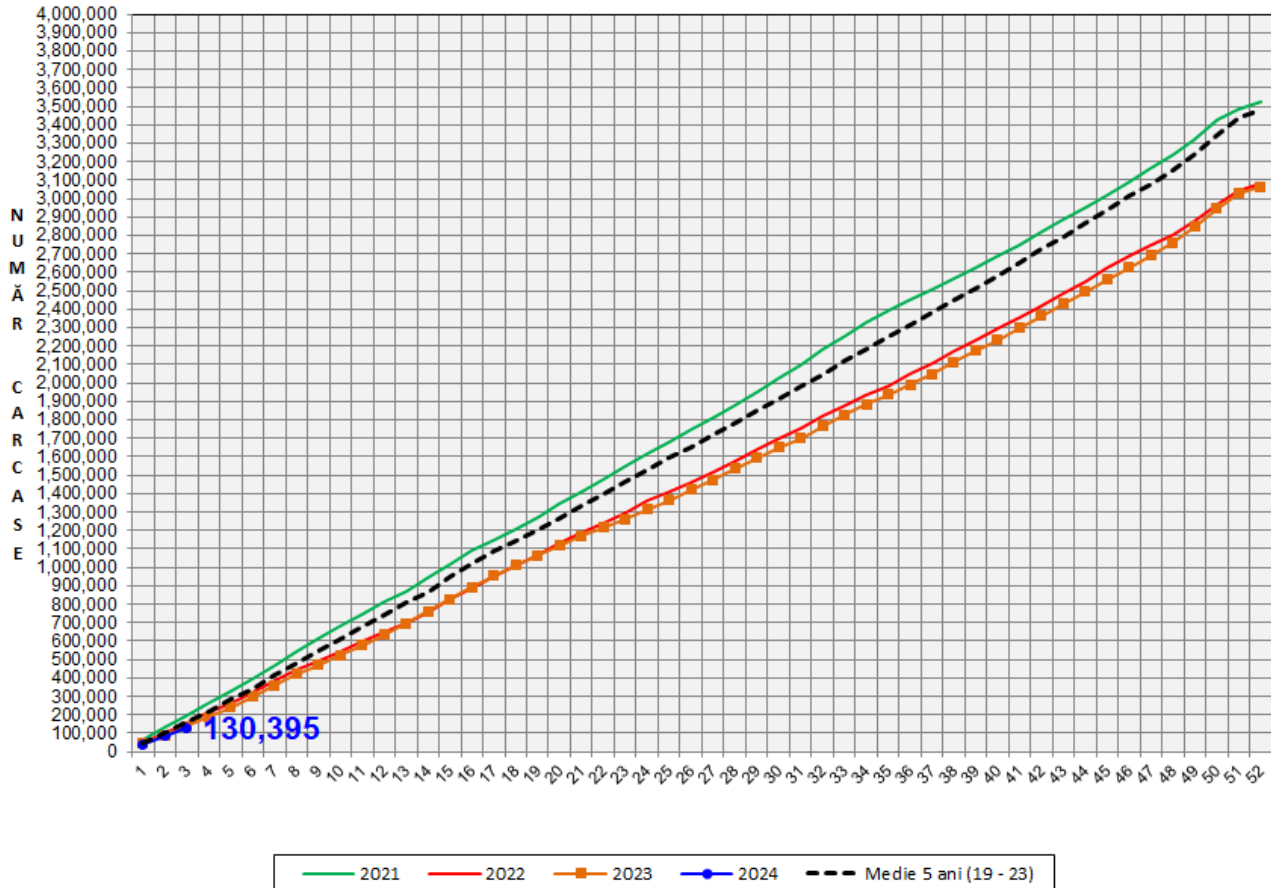
Rezultatele clasificării carcaselor de porcine

Săptămâna 3 (15 – 21 ianuarie 2024)



% Modificare		
1 SĂPT	1 AN	MEDIE 5 ANI (2019 - 2023)
3.8%	-8.4%	-22.9%

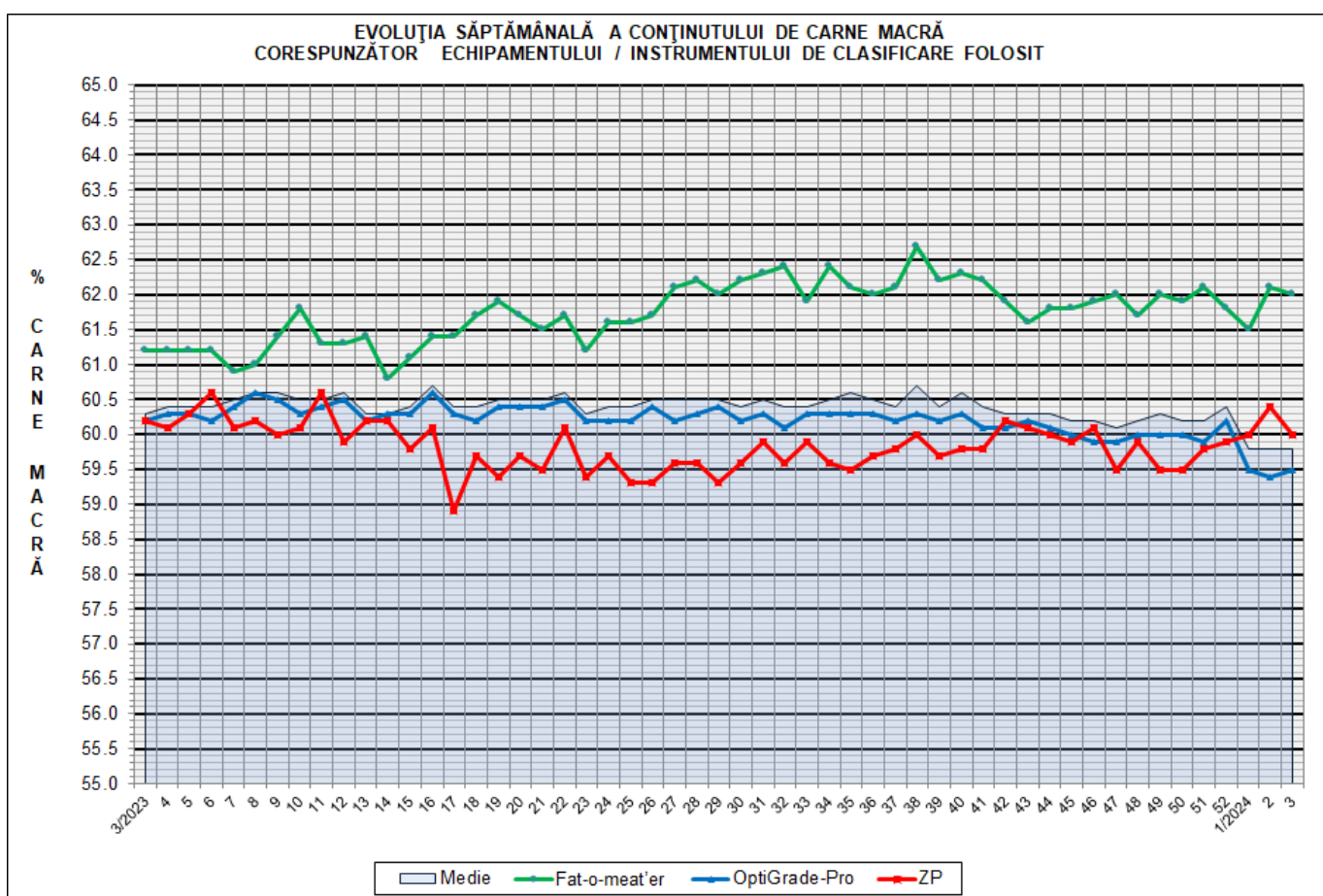
EVOLUȚIA SĂPTĂMÂNALĂ CUMULATIVĂ A NUMĂRULUI DE CARCASE CLASIFICATE



% Modificare	
1 AN	MEDIE 5 ANI (2019 - 2023)
-5.7%	-19.2%

Numărul de carcase clasificate în săptămâna 15 - 21 ianuarie 2024 în funcție de echipamentul / instrumentul folosit

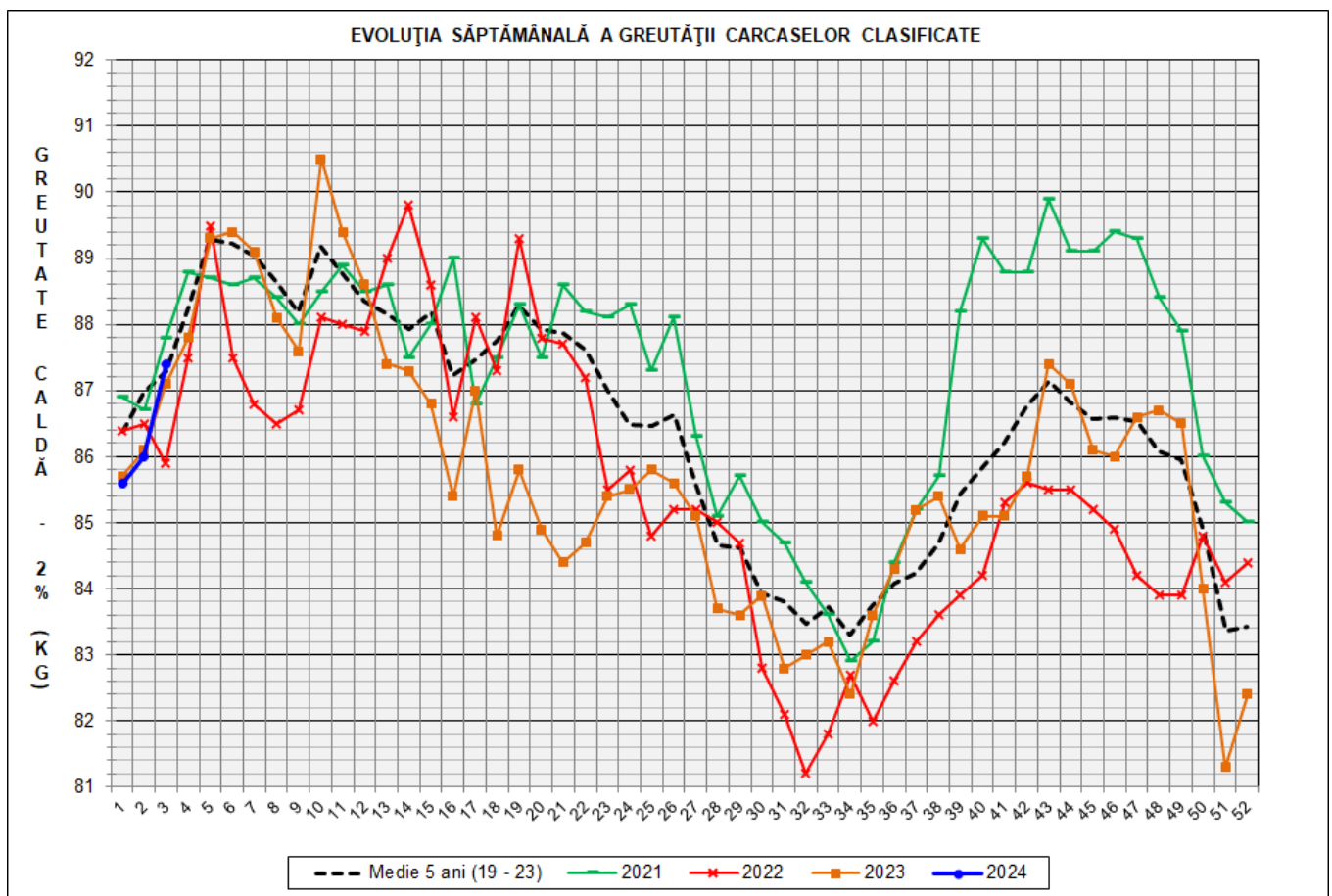
Metoda	Echipament / instrument	Număr carcase	% din total carcase
Sondă Optică	Fat-o-meat'er	6,379	13.80%
	OptiGrade-Pro	38,745	83.81%
ZP	Rigla	1,105	2.39%
TOTAL		46,229	100.00%





**DISTRIBUȚIA ÎN CLASE A CARCASELOR DE PORCINE CLASIFICATE
ÎN SĂPTĂMÂNA 15 - 21 IANUARIE 2024**

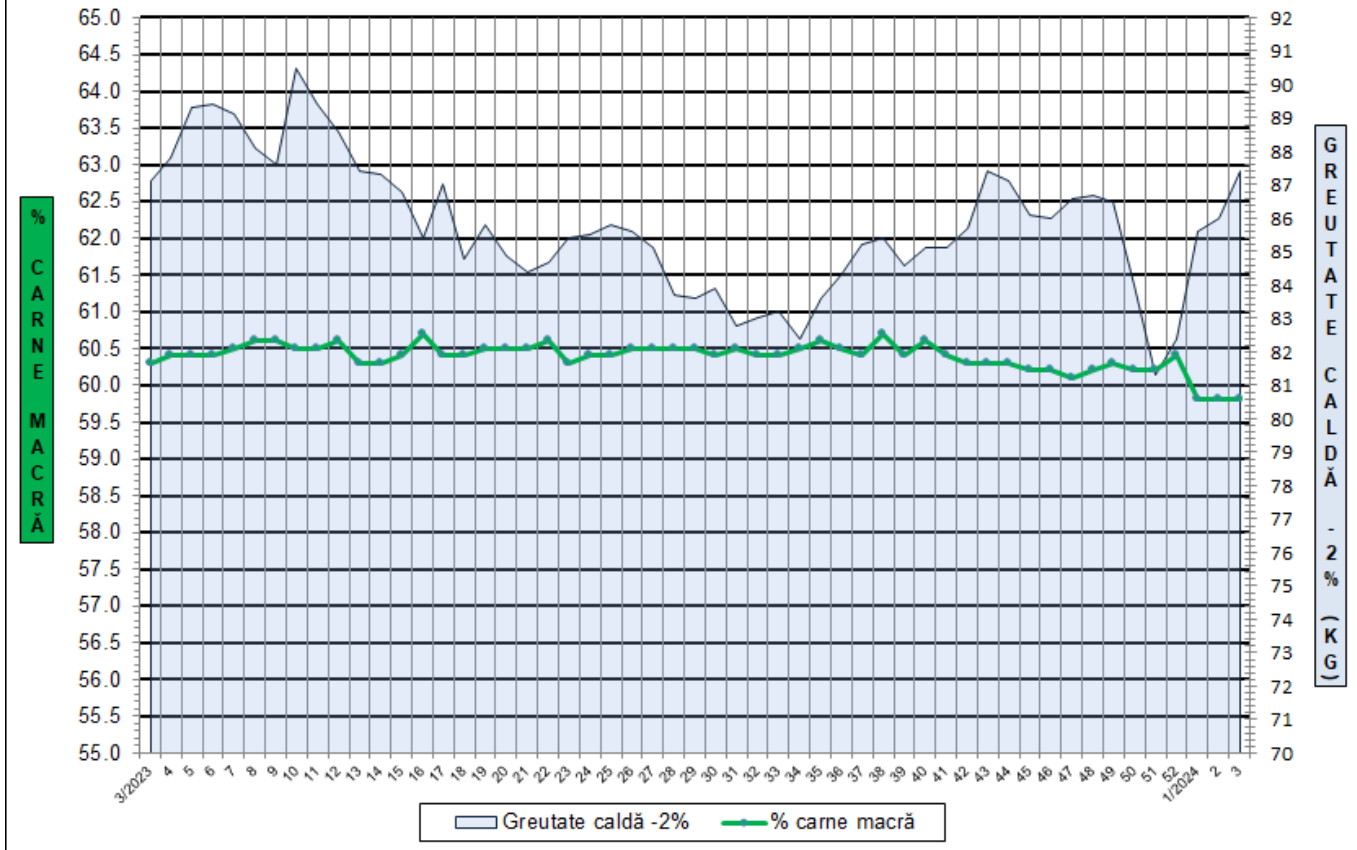
CLASA	% CARNE MACRĂ	NUMĂR CARCASE	% DIN TOTAL	% CARNE MACRĂ	GREUTATE CALDĂ - 2% (KG)
S	≥ 60	24,011	51.94	62.4	86.1
E	55 - 59.9	18,119	39.19	58.0	88.5
U	50 - 54.9	3,674	7.95	53.3	90.2
R	45 - 49.9	377	0.82	48.3	92.1
O	40 - 44.9	39	0.08	42.9	94.0
P	< 40	9	0.02	36.8	91.3
TOTAL		46,229	100.00	59.8	87.4



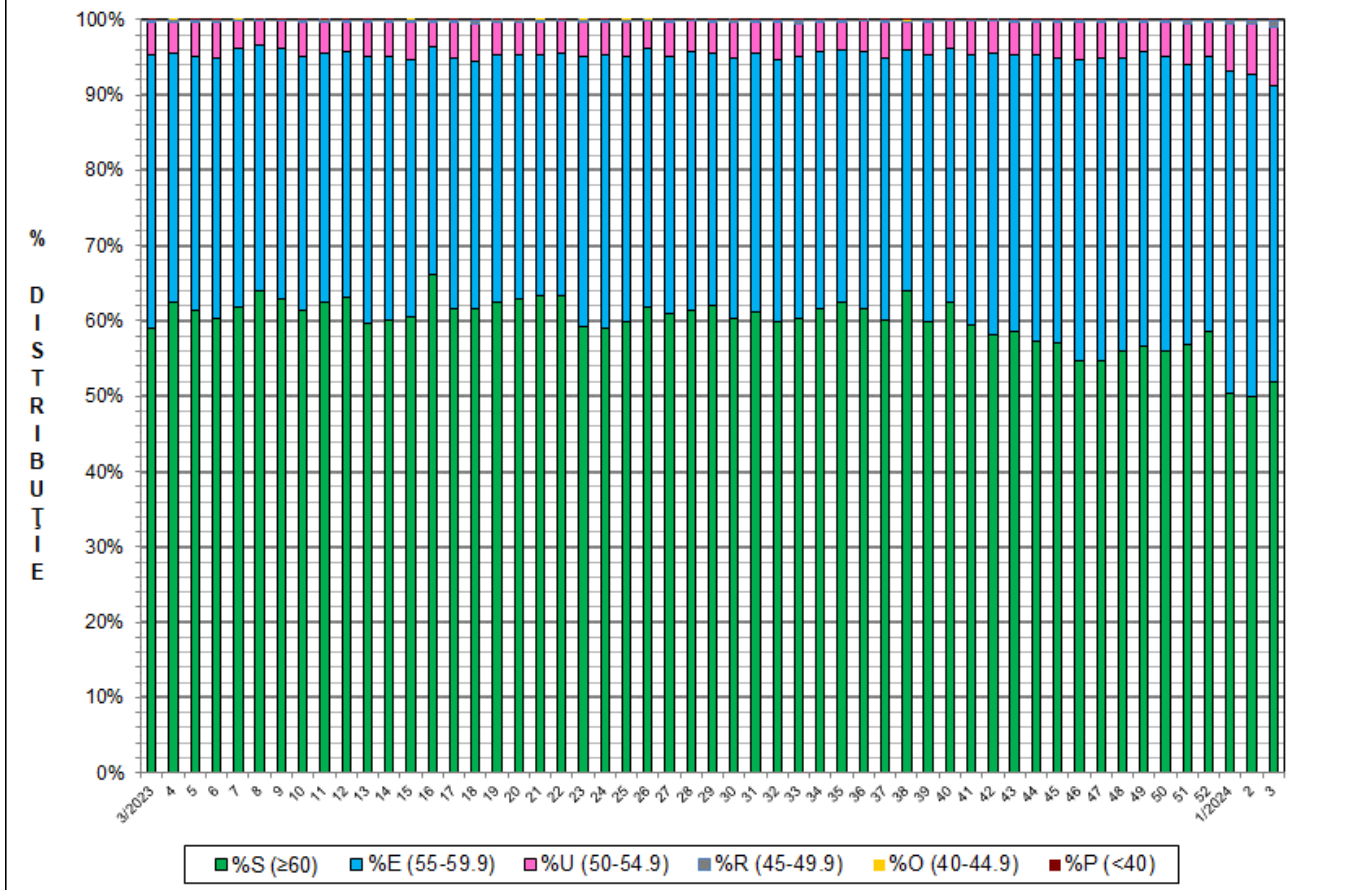
GREUTATE CALDĂ - 2% (KG)	VARIAȚIE			
	1 SĂPT	4 SĂPT	1 AN	MEDIE 5 ANI (2019 - 2023)
87.4	1.6%	7.5%	0.3%	0.1%



FLUCTUAȚIA SĂPTĂMÂNALĂ A CONȚINUTULUI DE CARNE MACRĂ ȘI A GREUTĂȚII CARCASELOR CLASIFICATE

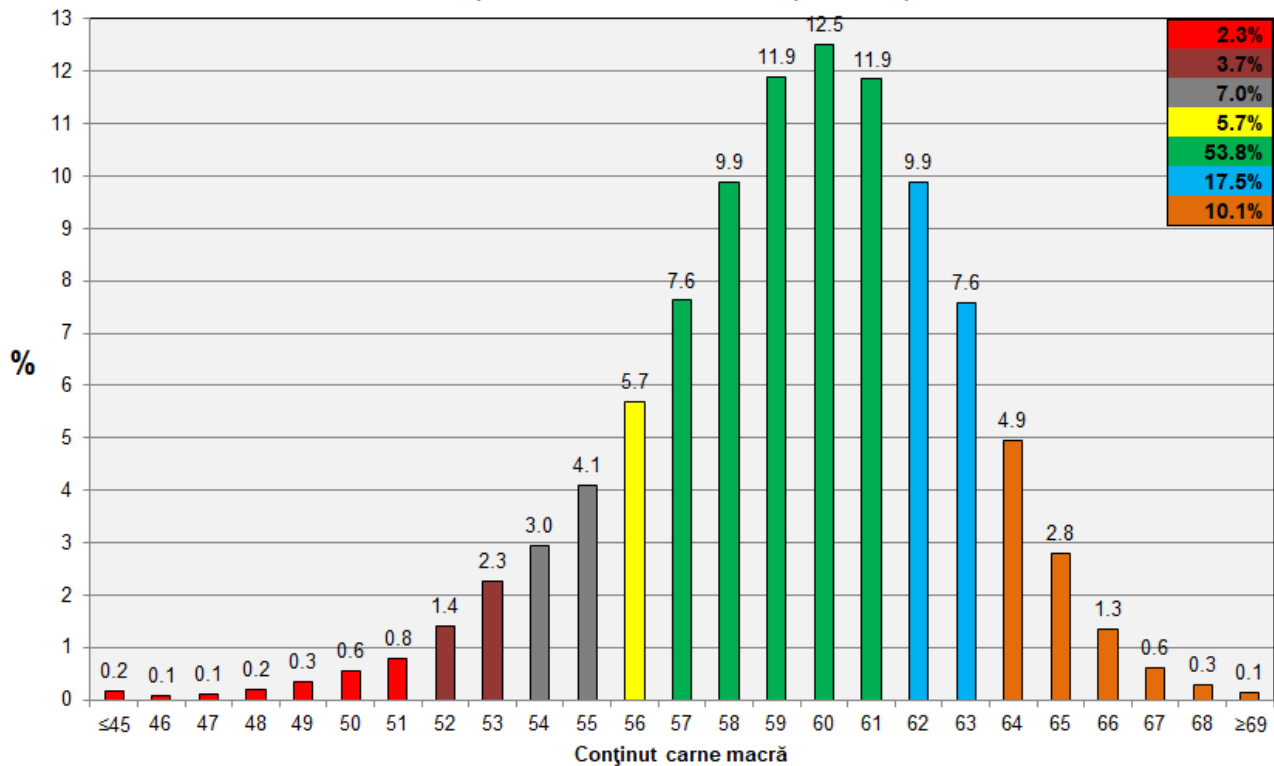


FLUCTUAȚIA SĂPTĂMÂNALĂ A DISTRIBUȚIEI CARCASELOR CLASIFICATE ÎN CLASELE SEUROP

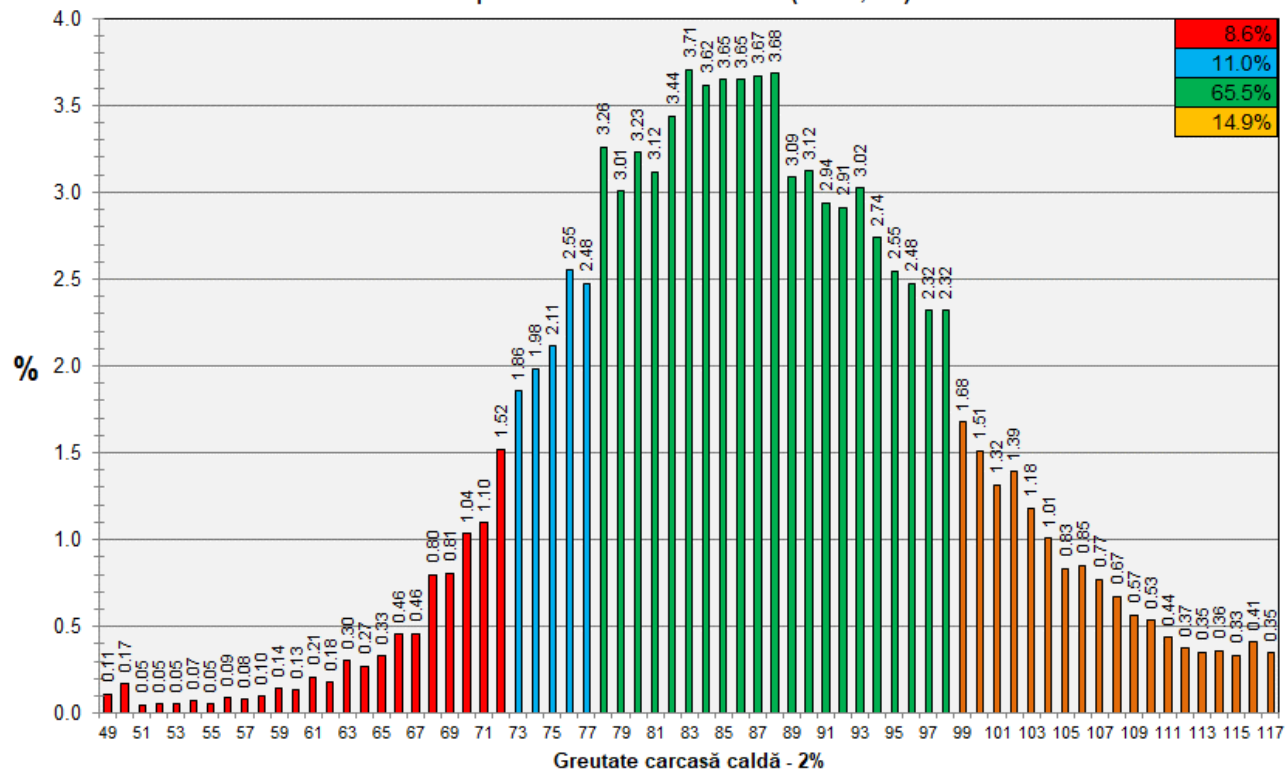




Distribuția conținutului de carne macră a carcaselor clasificate în România în săptămâna 15 - 21 ianuarie 2024 (N = 46,229)



Distribuția greutatei carcaselor clasificate în România în săptămâna 15 - 21 ianuarie 2024 (N = 46,229)



N.B. Coloanele de culoare verde din diagramele de la pagina 6 se grupează în intervalul optim al conținutului de carne macră și respectiv al greutatei carcaselor clasificate.