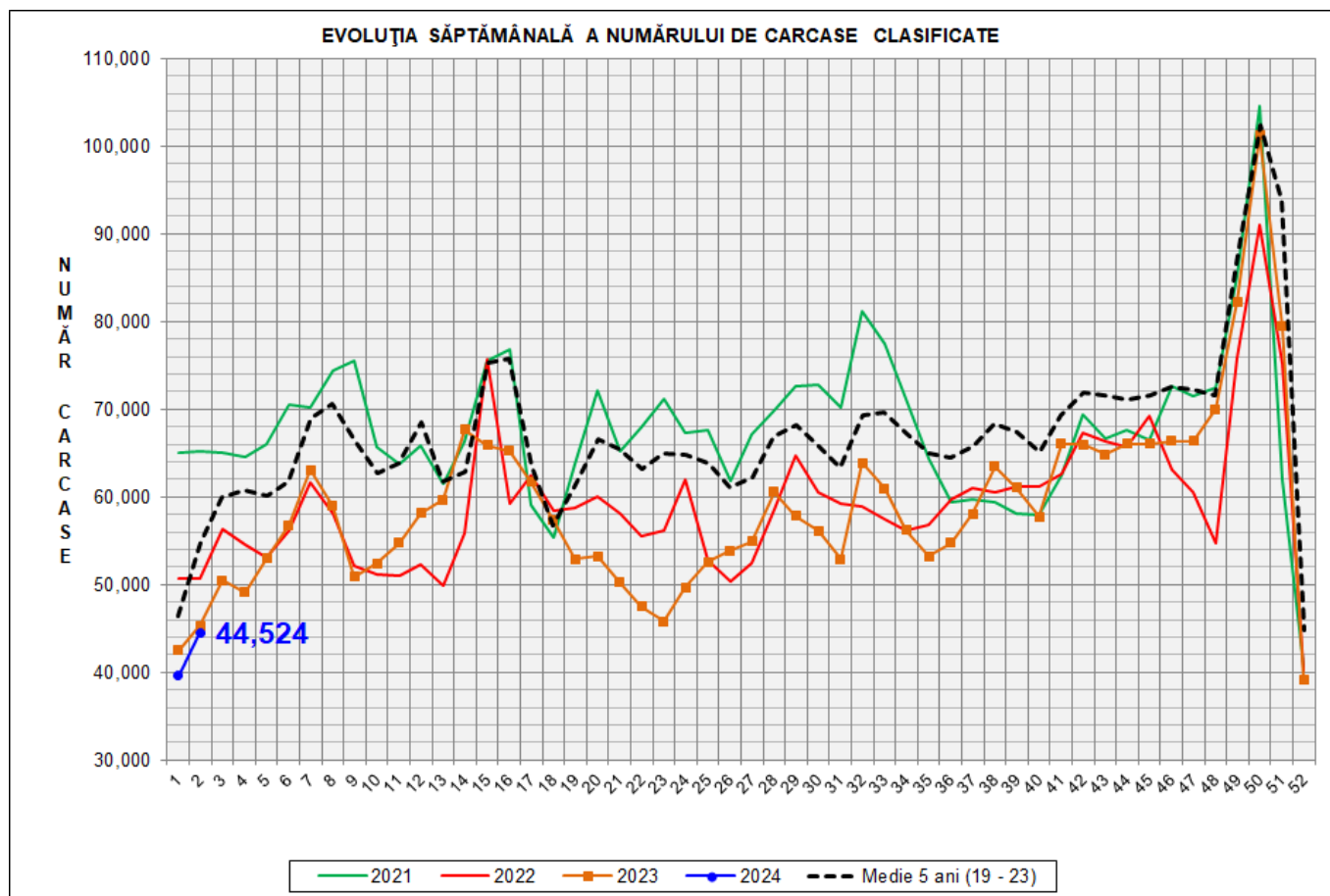
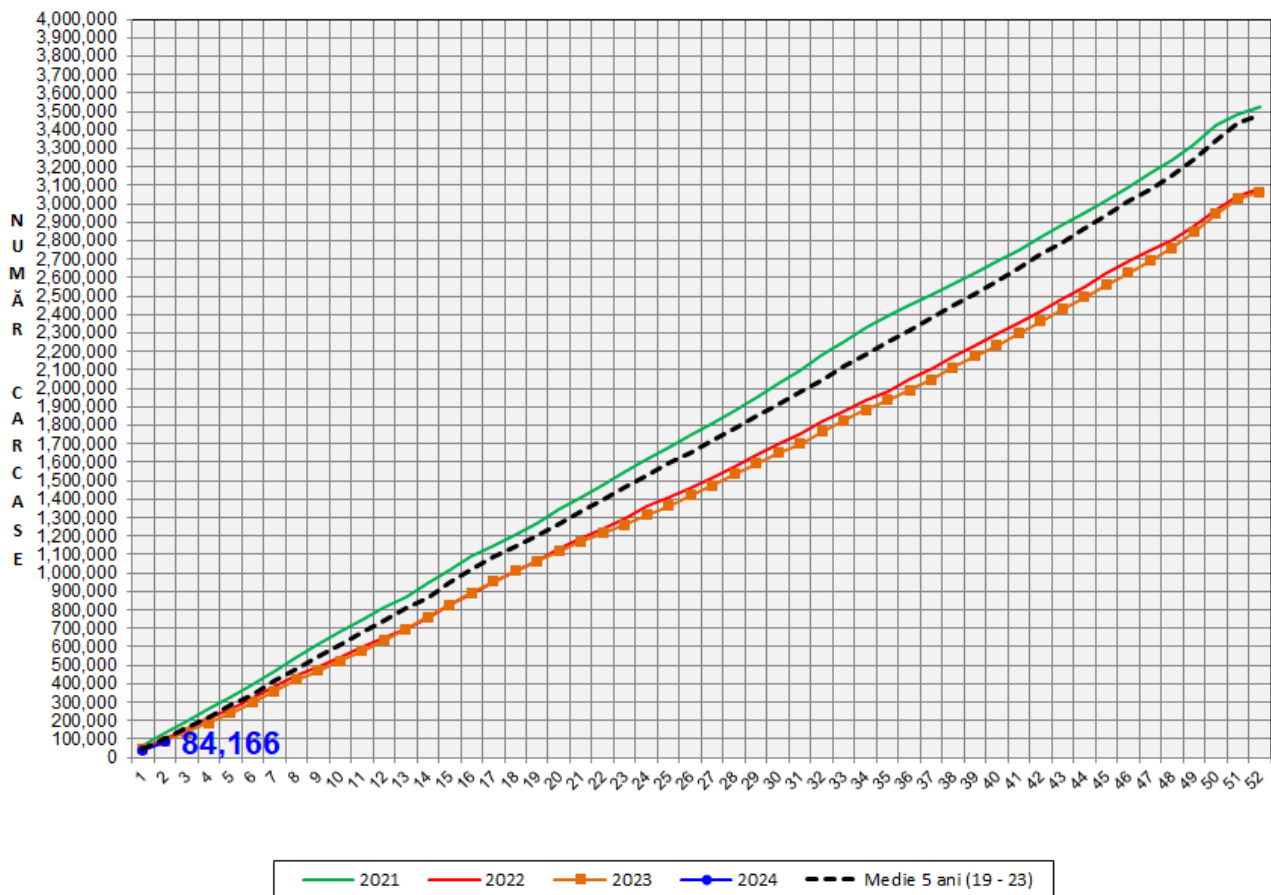


Rezultatele clasificării carcaselor de porcine Săptămâna 2 (8 – 14 ianuarie 2024)



% Modificare		
1 SĂPT	1 AN	MEDIE 5 ANI (2019 - 2023)
12.3%	-1.8%	-18.8%

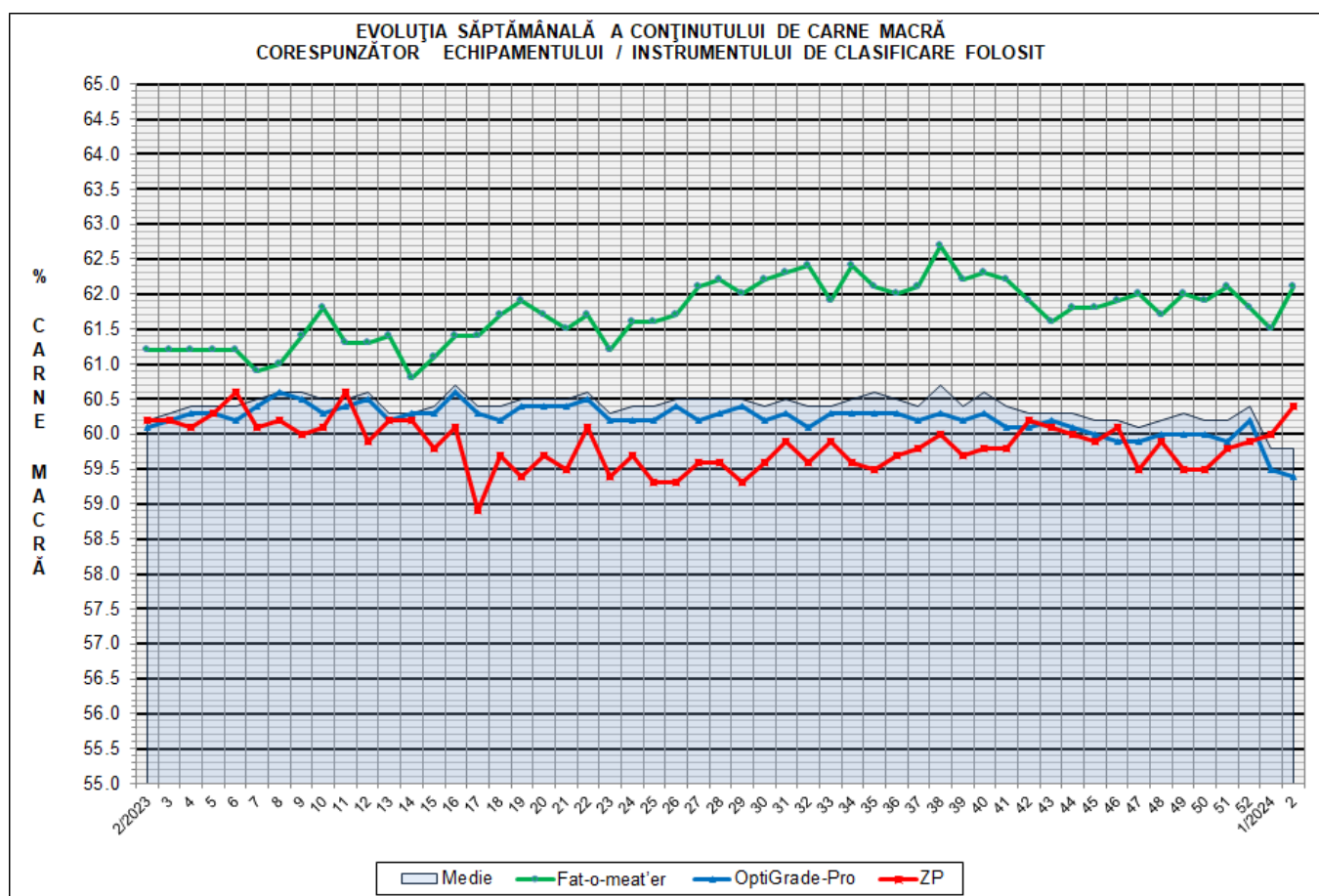
EVOLUȚIA SĂPTĂMÂNALĂ CUMULATIVĂ A NUMĂRULUI DE CARCASE CLASIFICATE

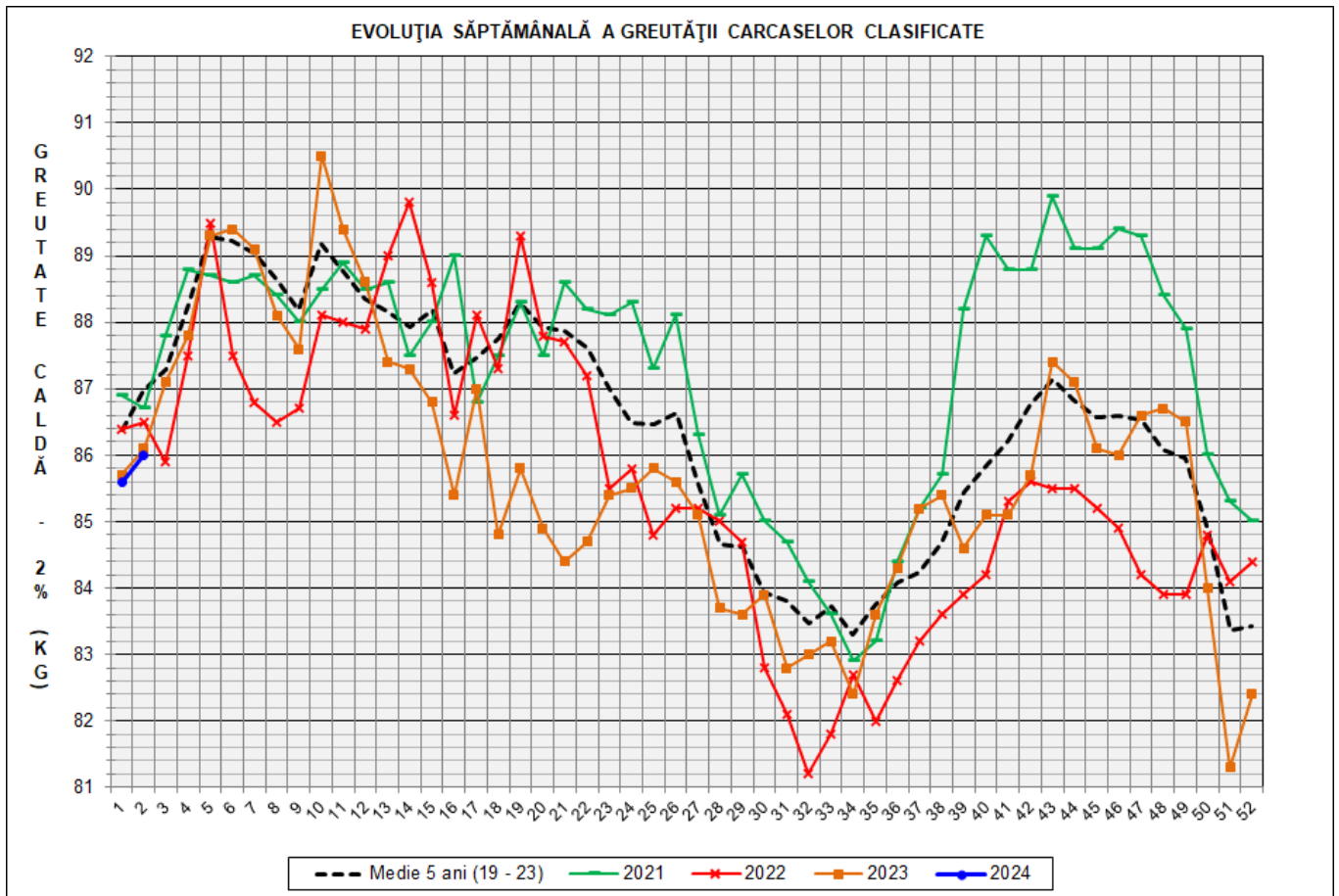


% Modificare	
1 AN	MEDIE 5 ANI (2019 - 2023)
-4.2%	-16.9%

Numărul de carcase clasificate în săptămâna 8 - 14 ianuarie 2024 în funcție de echipamentul / instrumentul folosit

Metoda	Echipament / instrument	Număr carcase	% din total carcase
Sondă Optică	Fat-o-meat'er	6,293	14.13%
	OptiGrade-Pro	37,346	83.88%
ZP	Rigla	885	1.99%
TOTAL		44,524	100.00%

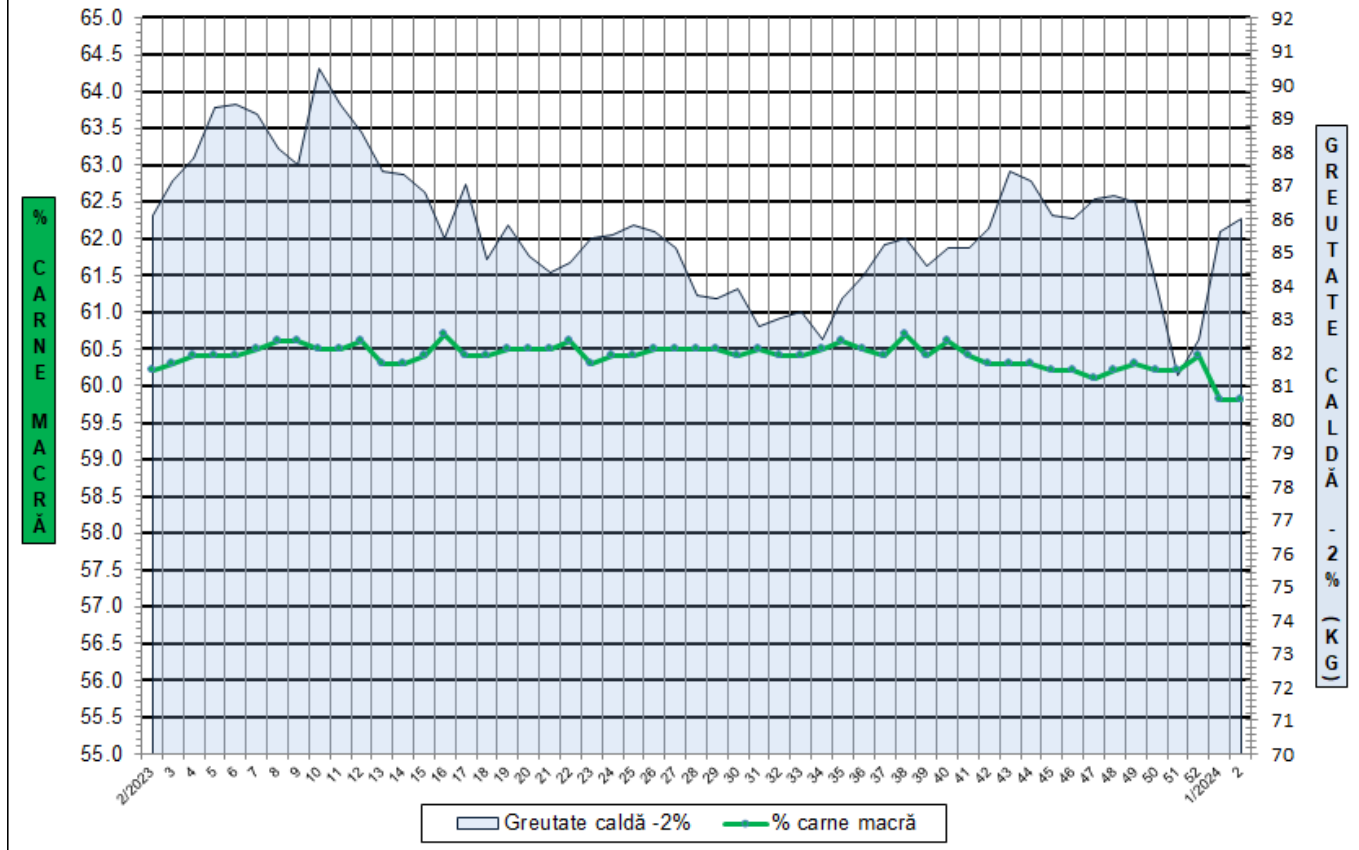




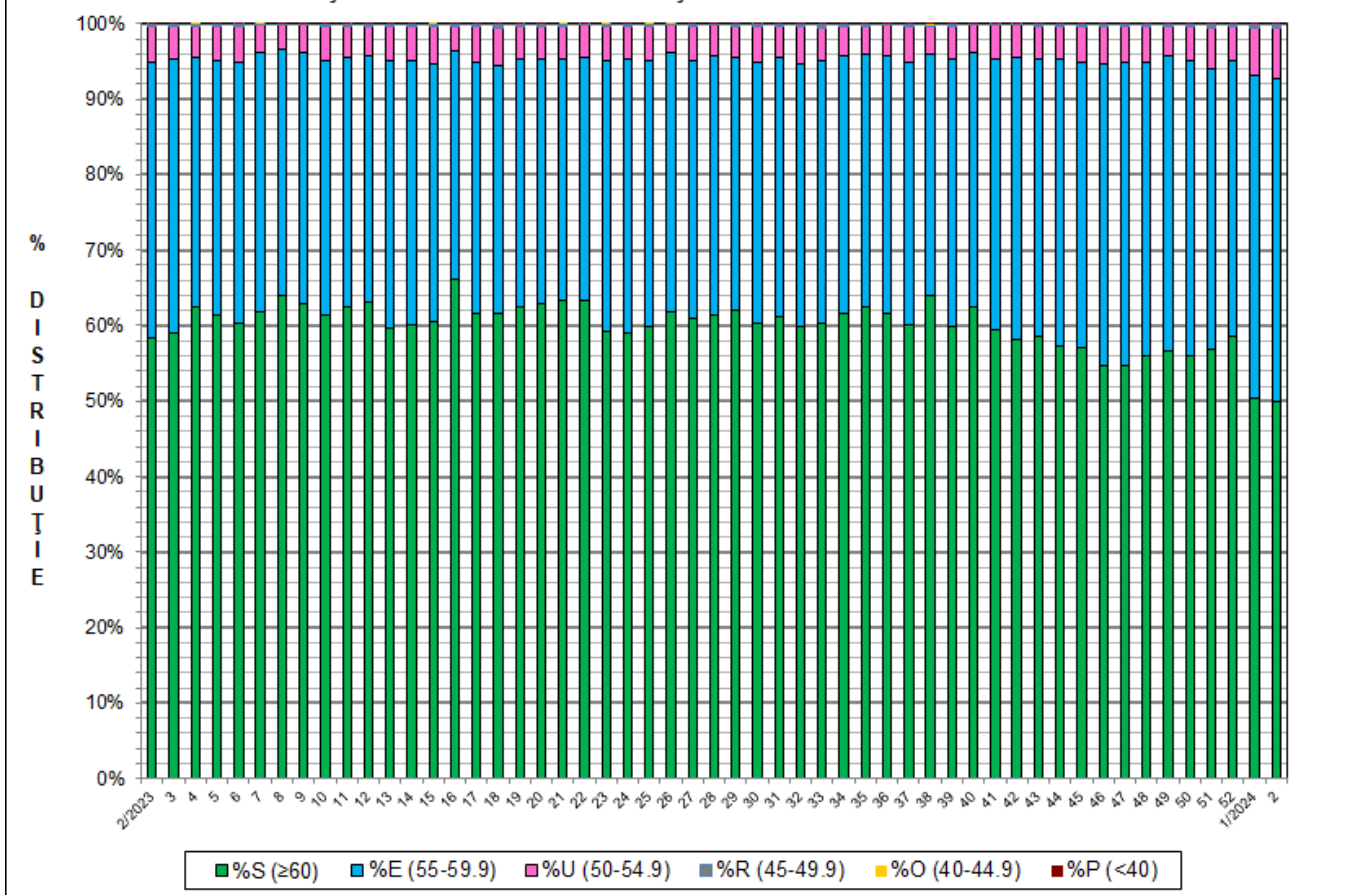
GREUTATE CALDĂ - 2% (KG)	VARIAȚIE			
	1 SĂPT	4 SĂPT	1 AN	MEDIE 5 ANI (2019 - 2023)
86.0	0.5%	2.4%	-0.1%	-1.1%

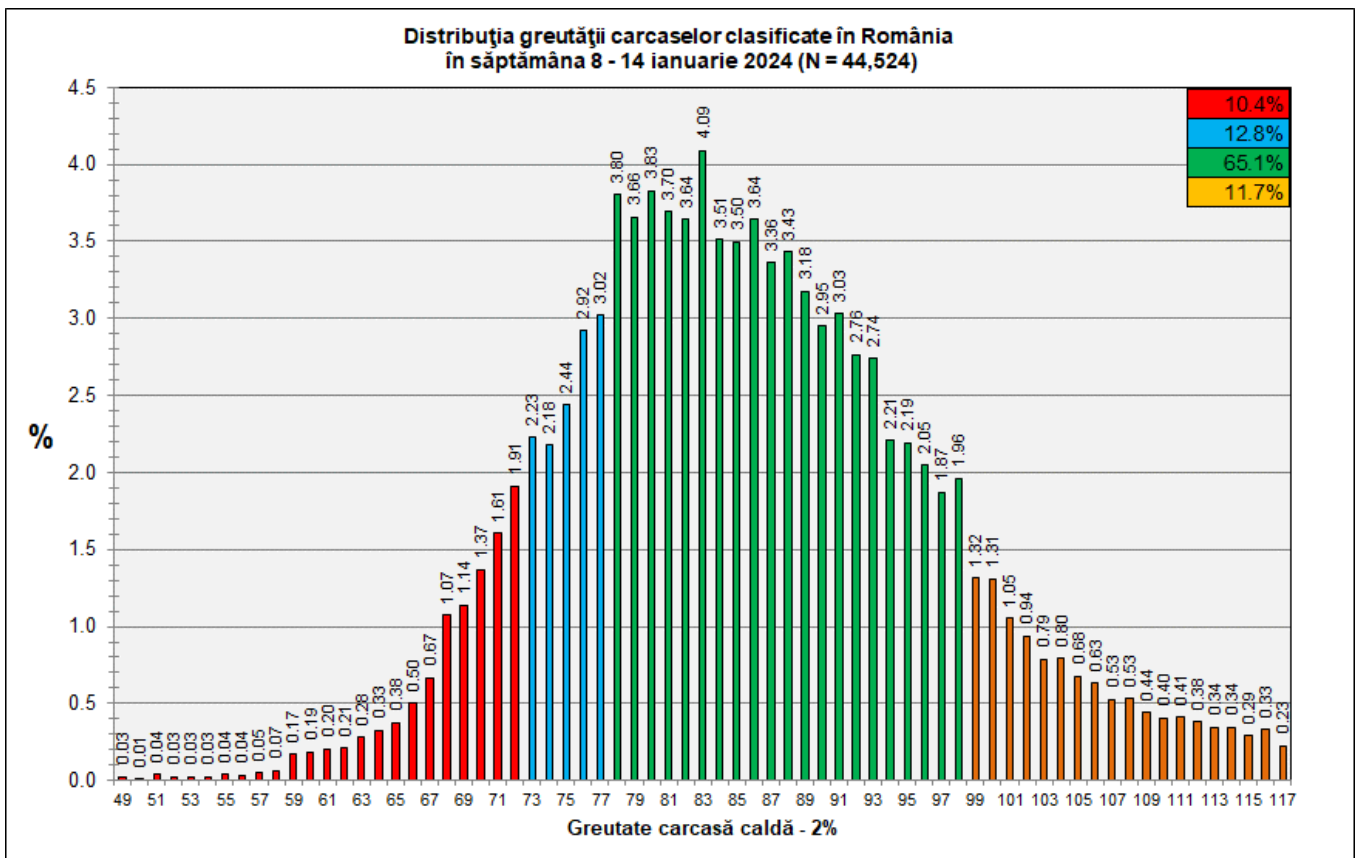
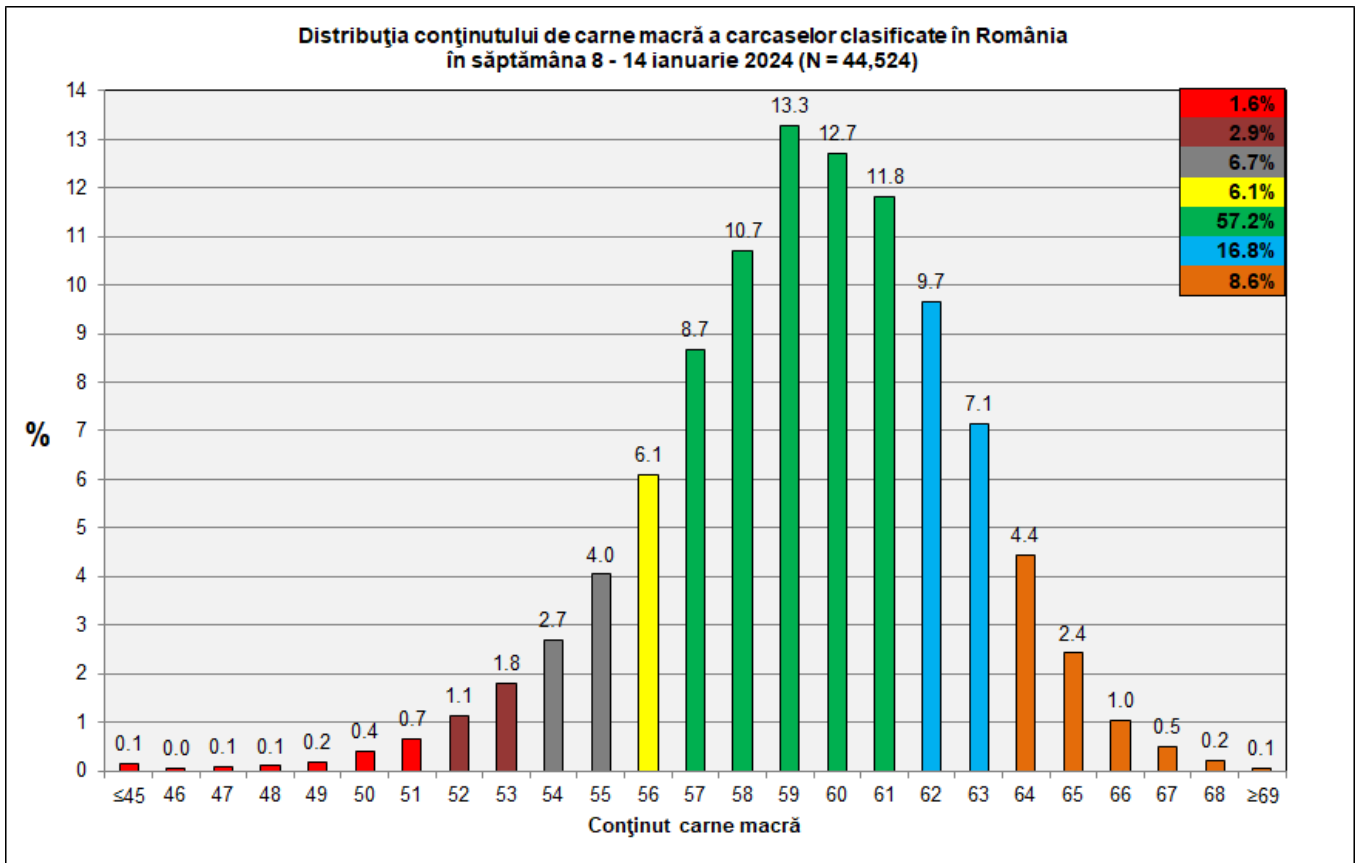


FLUCTUAȚIA SĂPTĂMÂNĂLĂ A CONȚINUTULUI DE CARNE MACRĂ ȘI A GREUTĂȚII CARCASELOR CLASIFICATE



FLUCTUAȚIA SĂPTĂMÂNĂLĂ A DISTRIBUȚIEI CARCASELOR CLASIFICATE ÎN CLASELE SEUROP





N.B. Coloanele de culoare verde din diagramele de la pagina 6 se grupează în intervalul optim al conținutului de carne macră și respectiv al greutății carcaselor clasificate.