



**SITUAȚIA CARCASELOR DE PORCINE CLASIFICATE  
ÎN FUNCȚIE DE PROVENIENȚA PORCILOR SACRIFICAȚI  
IN SĂPTĂMÂNA 1 - 7 IANUARIE 2024**

		NUMĂR CARCASE	% DIN TOTAL
PROVENIENȚĂ PORCI SACRIFICAȚI	TRANZACȚII COMERCIALE ÎNTRE ABATOARE ȘI FURNIZORI	23,172	58.45
	FERME PROPRII ALE ABATOARELOR	13,248	33.42
	CRESCUȚI ÎN NUMELE ABATOARELOR	637	1.61
	PRESTĂRI SERVICII	2,585	6.52
<b>TOTAL CARCASE CLASIFICATE CU GREUTATEA CALDĂ 50 - 120 KG</b>		<b>39,642</b>	<b>100.00</b>
DIN CARE DIN COMERȚ INTRACOMUNITAR		4,406	11.11

Situația porcilor proveniți din tranzacții comerciale  
între abatoare și furnizori care fac obiectul raportării prețurilor  
în săptămâna 1 - 7 ianuarie 2024

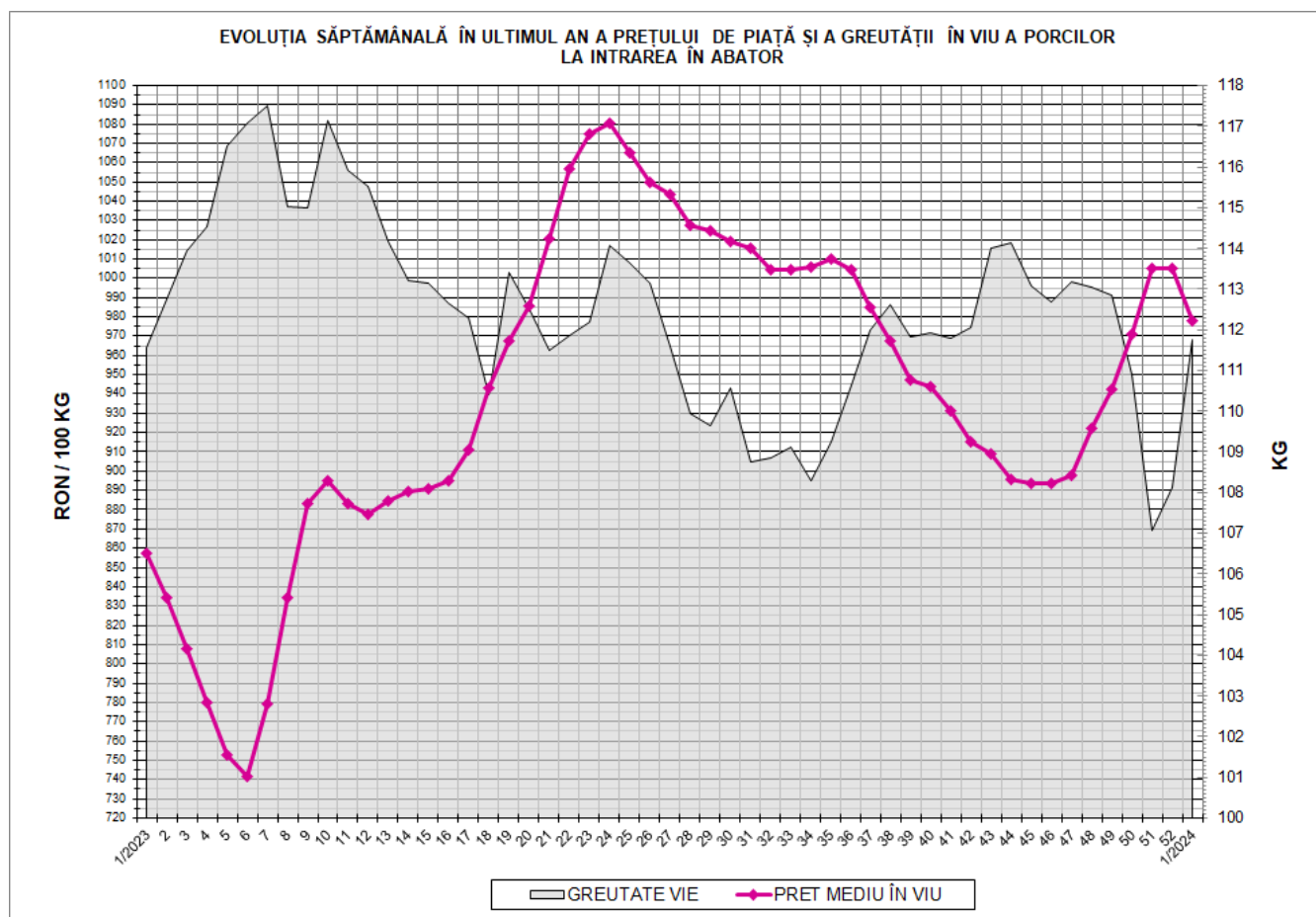
Tip preț la intrarea în abator		Carcase cu greutatea caldă 60 - 120 kg			
		SEUROP		d.c. S+E	
		nr	% din total carcase clasificate	nr	% din total carcase clasificate
În funcție de % carne macră corespunzător claselor de calitate (S, E, U, R, O, P)	în carcasă	0	0.0%	0	0.0%
	în viu	0	0.0%	0	0.0%
Forfetar în viu		23,054	58.2%	21,990	55.5%
Total		23,054	58.2%	21,990	55.5%

Carcase incluse în raportul național de prețuri pentru DG AGRI

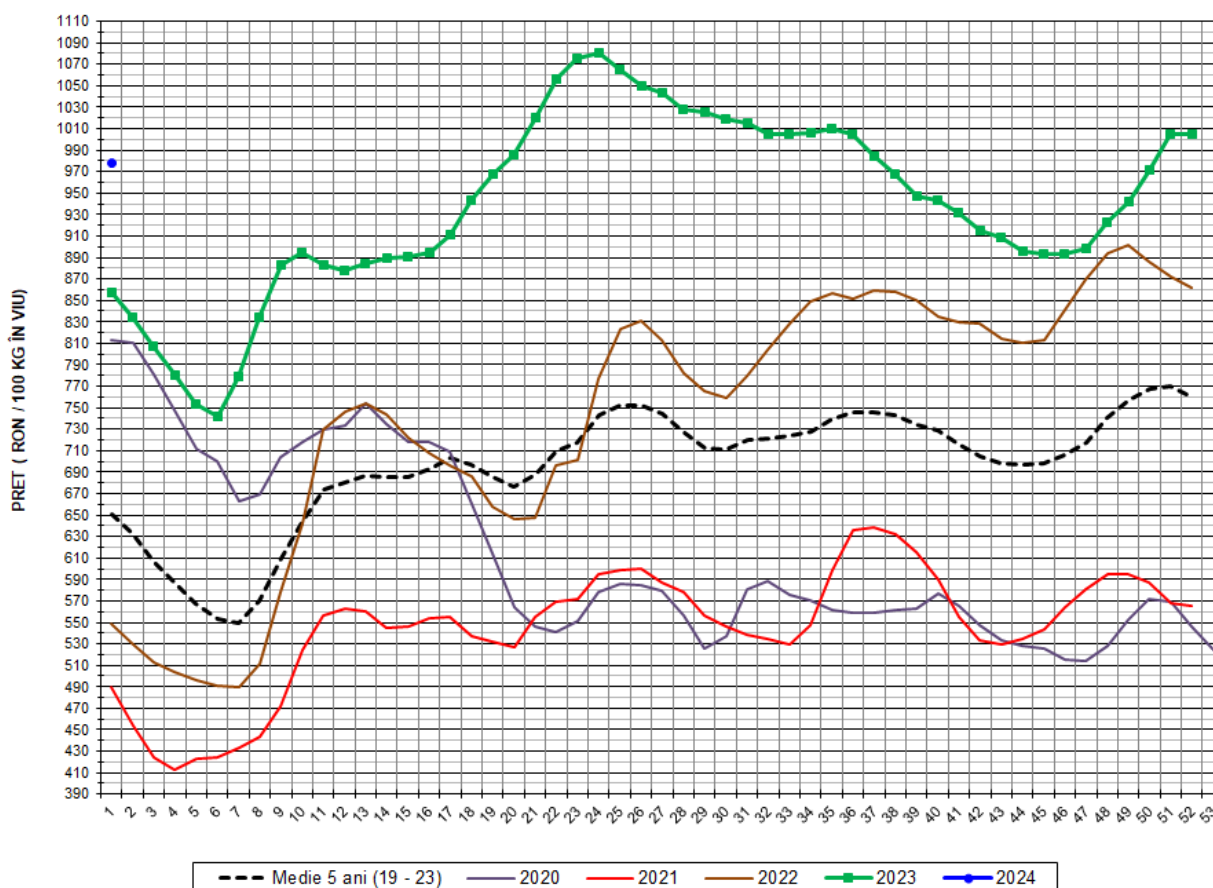


## Prețul de piață al porcilor în săptămâna 1 - 7 ianuarie 2024

Clasa	% carne macră	Număr porci	% din total porci	Procent mediu carne macră	Greutate medie (kg)		Preț mediu (RON / 100 kg)	
					vie	carcasă caldă - 2%	viu	carcasă caldă - 2%
S	≥ 60	14,107	61.19	62.4	109.1	83.3	990.86	1297.90
E	≥ 55 - < 60	7,883	34.19	58.2	115.3	88.3	963.72	1258.21
U	≥ 50 - < 55	980	4.25	53.2	120.5	92.6	931.49	1212.66
ROP	< 50	84	0.36	47.7	117.8	91.1	887.90	1148.78
<b>TOTAL</b>		<b>23,054</b>	<b>100.00</b>	<b>60.5</b>	<b>111.8</b>	<b>85.5</b>	<b>978.17</b>	<b>1279.37</b>

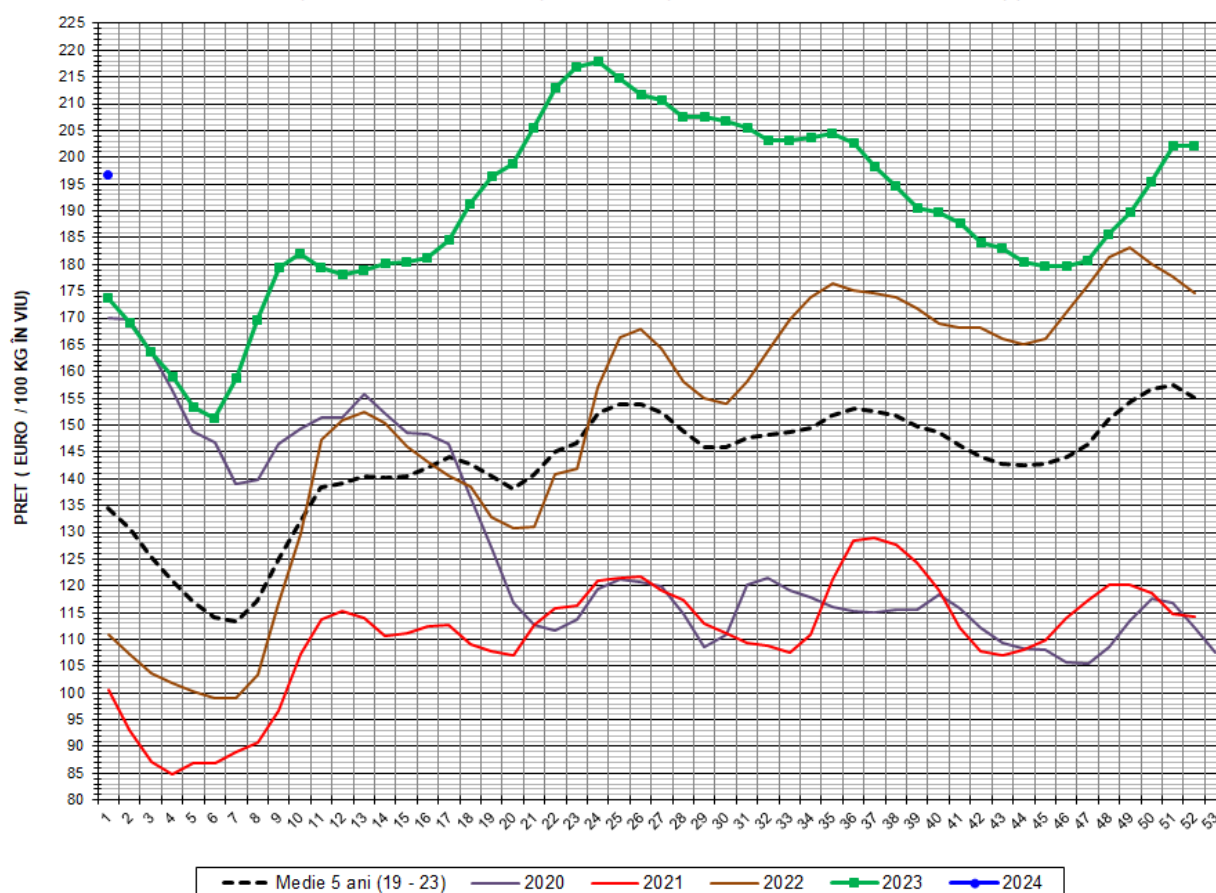


EVOLUȚIA SĂPTĂMÂNALĂ A PREȚULUI DE PIAȚĂ ÎN VIU AL PORCILOR ÎN ROMÂNIA (1)



PREȚ ÎN VIU				
SĂPT 1/2024	VARIAȚIE			
	1 SĂPT	4 SĂPT	1 AN	MEDIE 5 ANI (2019 - 2023)
978.17 RON	-2.67%	3.79%	14.11%	50.30%

EVOLUȚIA SĂPTĂMÂNALĂ A PREȚULUI DE PIAȚĂ ÎN VIU AL PORCILOR ÎN ROMÂNIA (2)



PREȚ ÎN VIU				
SĂPT 1/2024	VARIAȚIE			
	1 SĂPT	4 SĂPT	1 AN	MEDIE 5 ANI (2019-2023)
196.67 €	-2.68%	3.68%	13.17%	46.28%

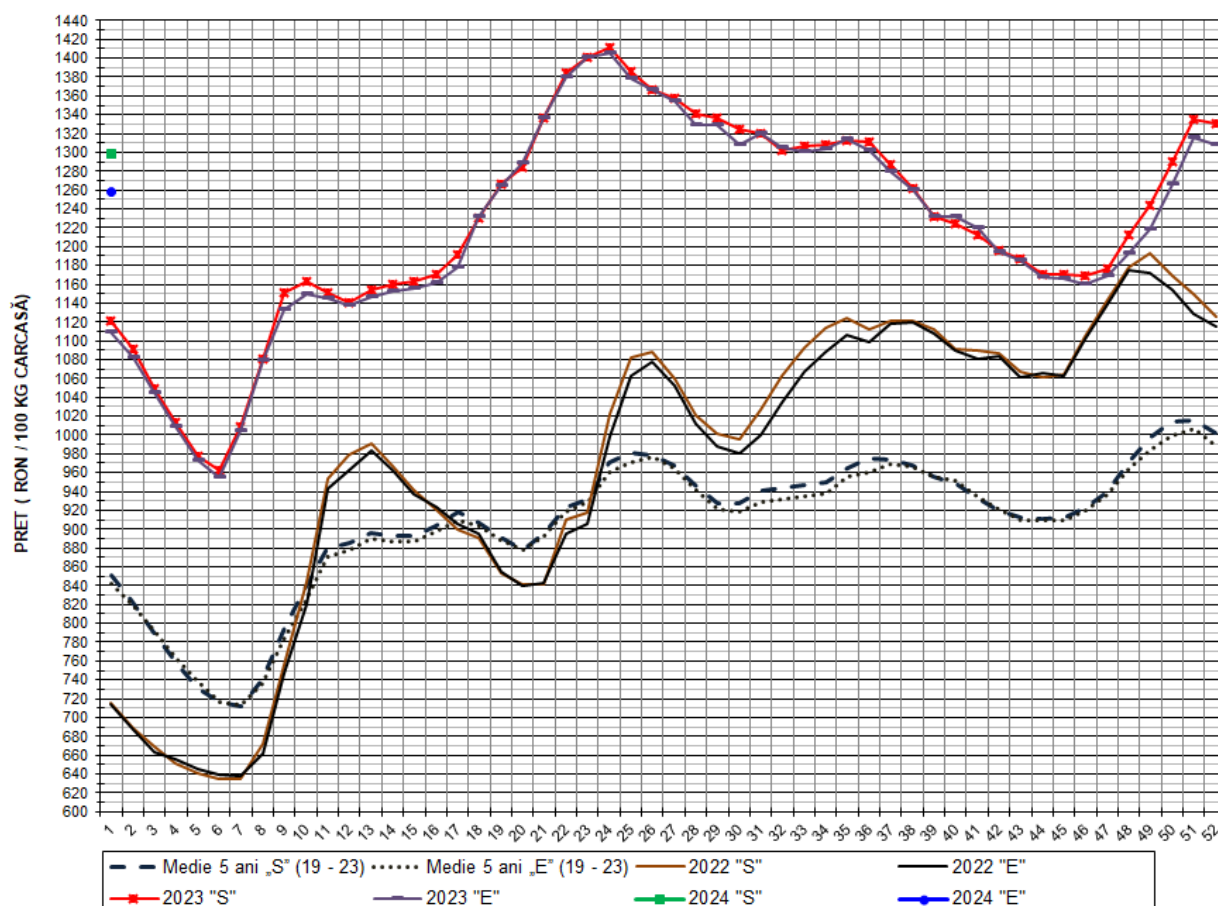


PREȚUL PORCILOR CORESPUNZĂTOR PROCENTULUI DE CARNE MACRĂ  
ÎN SĂPTĂMÂNA 1 - 7 IANUARIE 2024

% CARNE MACRĂ		NUMĂR PORCI	% CUMULATIV DIN TOTAL PORCI	GREUTATE (KG)		PREȚ MEDIU (RON/ 100 KG)	
VALORI DE ÎNCADRARE	MEDIE			VIE	CARCASA CALDĂ - 2%	VIU	CARCASA CALDĂ - 2%
≥64	65.2	2,361	10.24	108.10	83.27	1007.01	1307.21
63	63.4	2,115	19.42	107.44	82.37	995.06	1297.93
62	62.4	2,974	32.32	108.37	82.70	988.77	1295.59
61	61.4	3,475	47.39	109.68	83.26	988.73	1302.51
60	60.5	3,182	61.19	111.15	84.61	980.69	1288.23
59	59.5	2,777	73.24	114.19	87.39	972.82	1271.14
58	58.5	2,255	83.02	114.76	87.72	970.71	1269.85
57	57.5	1,360	88.92	116.78	89.59	953.52	1242.84
56	56.5	879	92.73	115.68	88.85	947.30	1233.43
55	55.5	612	95.38	118.49	91.05	944.36	1228.94
54	54.5	370	96.99	118.82	91.30	937.92	1220.58
53	53.5	269	98.16	120.60	92.53	930.04	1212.22
52	52.5	157	98.84	121.90	93.80	923.39	1200.02
51	51.5	99	99.27	121.09	92.74	931.52	1216.34
≤50	49.2	169	100.00	121.23	93.52	906.50	1175.15
MEDIE	60.5	23,054	100.00	111.76	85.45	978.17	1279.37

Interval optim % carne macră

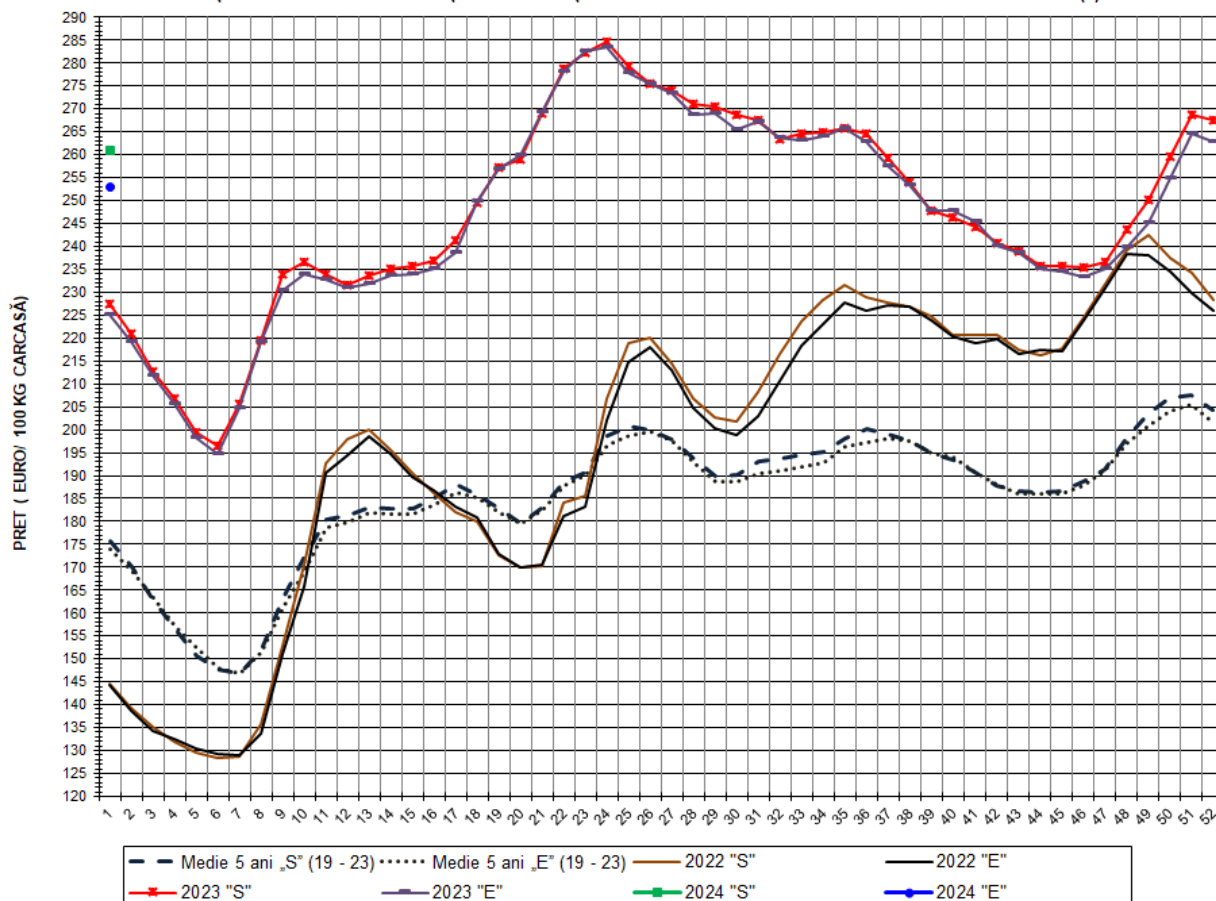
EVOLUȚIA SĂPTĂMÂNALĂ A PREȚULUI DE PIAȚĂ AL CARCASELOR - CLASELE "S" & "E" ÎN ROMÂNIA (1)



**PREȚ NAȚIONAL CARCASE  
CALITATEA STANDARD - CLASELE "S"&"E"**

CLASA	PREȚ SĂPT 1/2024	VARIAȚIE			
		1 SĂPT	4 SĂPT	1 AN	MEDIE 5 ANI (2019-2023)
S	1,297.90 RON	-2.50%	4.38%	15.71%	52.55%
E	1,258.21 RON	-3.79%	3.26%	13.38%	49.37%

EVOLUȚIA SĂPTĂMÂNALĂ A PREȚULUI DE PIAȚĂ AL CARCASELOR - CLASELE "S" & "E" ÎN ROMÂNIA (2)



PREȚ NAȚIONAL CARCASE					
CALITATEA STANDARD - CLASELE "S" & "E"					
CLASA	PREȚ SAPT 1/2024	VARIAȚIE			
		1 SĂPT	4 SĂPT	1 AN	MEDIE 5 ANI (2019-2023)
S	260.96 €	-2.51%	4.27%	14.77%	48.47%
E	252.98 €	-3.80%	3.15%	12.46%	45.39%





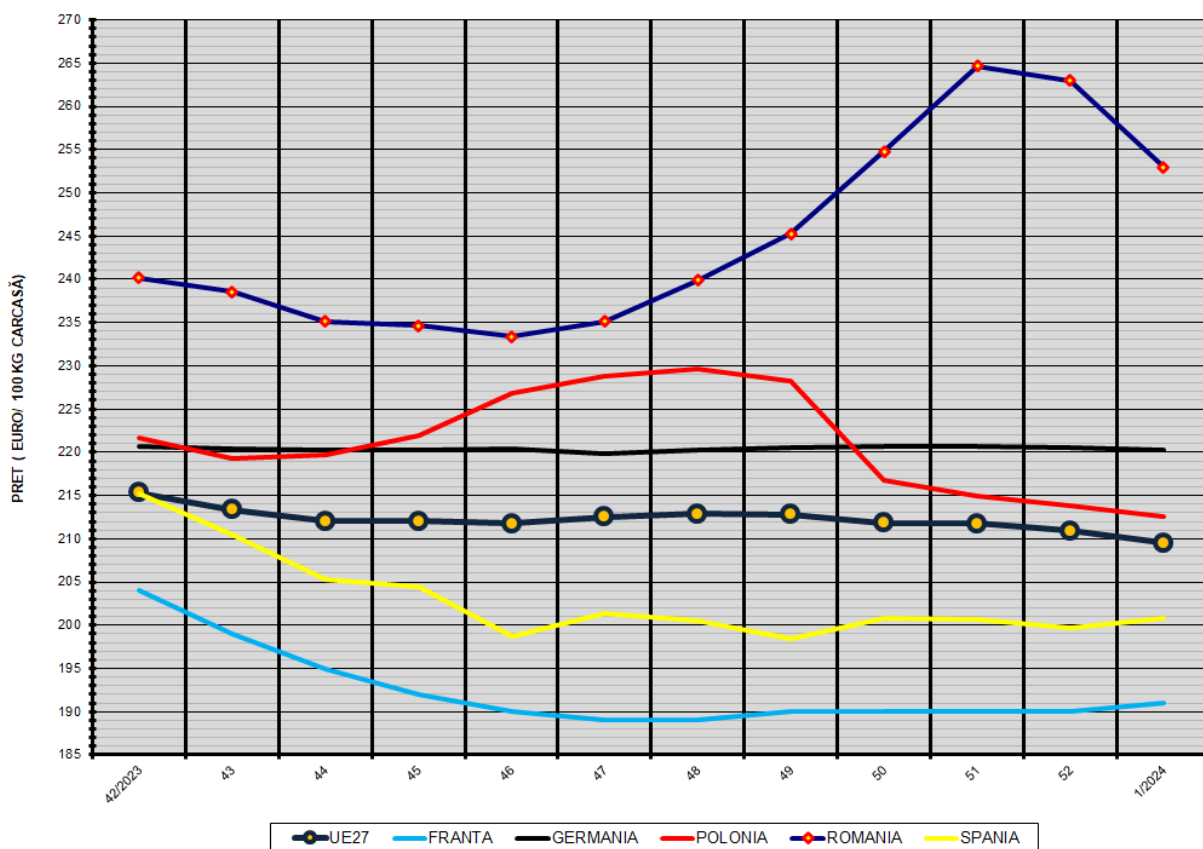
**% PREȚ DE PIAȚĂ ÎN ROMÂNIA ȘI ÎN UE27 vs PRAGUL (PREȚUL) DE REFERINȚĂ UE27**

SAPTAMANA	PREȚ (EUR)					% PREȚ vs PRAGUL (PREȚUL) DE REFERINȚĂ UE27 (*)				
	ROMÂNIA			UE27		ROMÂNIA			UE27	
	"S"	"E"	"S" + "E"	"S"	"E"	"S"	"E"	"S" + "E"	"S"	"E"
27/2023	273.89	273.33	273.70	251.97	250.50	181.46%	181.09%	181.33%	166.94%	165.96%
28	271.01	268.67	270.23	251.08	250.51	179.55%	178.00%	179.03%	166.34%	165.97%
29	270.43	268.94	269.96	251.51	249.46	179.16%	178.18%	178.85%	166.63%	165.27%
30	268.83	265.44	267.66	251.29	248.85	178.11%	175.86%	177.33%	166.48%	164.87%
31	267.41	267.23	267.35	249.22	246.21	177.17%	177.04%	177.13%	165.11%	163.12%
32	263.38	263.83	263.52	245.32	241.47	174.49%	174.79%	174.59%	162.53%	159.98%
33	264.51	263.15	264.05	241.26	236.86	175.24%	174.34%	174.94%	159.84%	156.93%
34	264.92	263.88	264.58	236.66	232.70	175.52%	174.82%	175.29%	156.79%	154.17%
35	265.67	265.89	265.74	235.44	231.11	176.01%	176.16%	176.06%	155.98%	153.11%
36	264.47	262.74	263.90	232.73	229.24	175.22%	174.07%	174.84%	154.19%	151.88%
37	259.21	257.56	258.62	231.53	228.73	171.73%	170.64%	171.34%	153.39%	151.54%
38	253.87	253.45	253.73	229.64	227.92	168.19%	167.92%	168.10%	152.14%	151.00%
39	247.77	247.69	247.75	227.51	225.86	164.16%	164.10%	164.14%	150.73%	149.64%
40	246.35	247.71	246.80	224.56	223.80	163.21%	164.11%	163.51%	148.80%	148.28%
41	244.31	245.56	244.76	221.07	219.67	161.86%	162.69%	162.16%	146.46%	145.53%
42	240.74	240.20	240.54	216.72	215.30	159.49%	159.13%	159.36%	143.58%	142.64%
43	238.98	238.55	238.82	214.76	213.37	158.33%	158.04%	158.22%	142.28%	141.36%
44	235.62	235.10	235.42	212.98	212.07	156.10%	155.76%	155.97%	141.10%	140.50%
45	235.63	234.64	235.26	212.09	212.06	156.11%	155.45%	155.87%	140.52%	140.49%
46	235.27	233.37	234.59	210.99	211.78	155.87%	154.61%	155.42%	139.78%	140.31%
47	236.53	235.11	236.01	211.62	212.54	156.71%	155.76%	156.36%	140.20%	140.81%
48	243.74	239.89	242.34	212.03	212.85	161.48%	158.93%	160.55%	140.47%	141.02%
49	250.27	245.26	248.50	211.86	212.80	165.81%	162.49%	164.64%	140.36%	140.98%
50	259.67	254.79	257.83	211.96	211.84	172.04%	168.80%	170.82%	140.43%	140.34%
51	268.65	264.62	267.21	212.03	211.79	177.99%	175.32%	177.03%	140.47%	140.32%
52	267.67	262.96	266.08	211.60	210.95	177.34%	174.22%	176.28%	140.19%	139.76%
1/2024	260.96	252.98	257.99	210.57	209.52	172.89%	167.60%	170.92%	139.51%	138.81%

(\*) 150.939 EUR conform Art. 7 [1] al Reg. [UE] nr. 1308/2013



EVOLUȚIA SĂPTĂMĂNALĂ A PREȚULUI CLASA "E" ÎN UE27 ȘI ÎN CÂTEVA STATE MEMBRE



COMPARAȚII DE PREȚURI

SĂPT 1/2024 =	UE27	FR	DE	PL	RO	ES	RO vs UE27	RO vs FR	RO vs DE	RO vs PL	RO vs ES
	209.52 €	191.00 €	220.33 €	212.62 €	252.98 €	200.76 €	43.46 € 20.7%	61.98 € 32.5%	32.65 € 14.8%	40.36 € 19.0%	52.22 € 26.0%



PREȚUL CARCASELOR DIN CLASA "E" ÎN STATELE MEMBRE (FĂRĂ ESTONIA, GRECIA, IRLANDA, ITALIA)  
VERSUS PREȚUL UE27 ÎN SĂPTĂMÂNA 1 - 7 IANUARIE 2024

