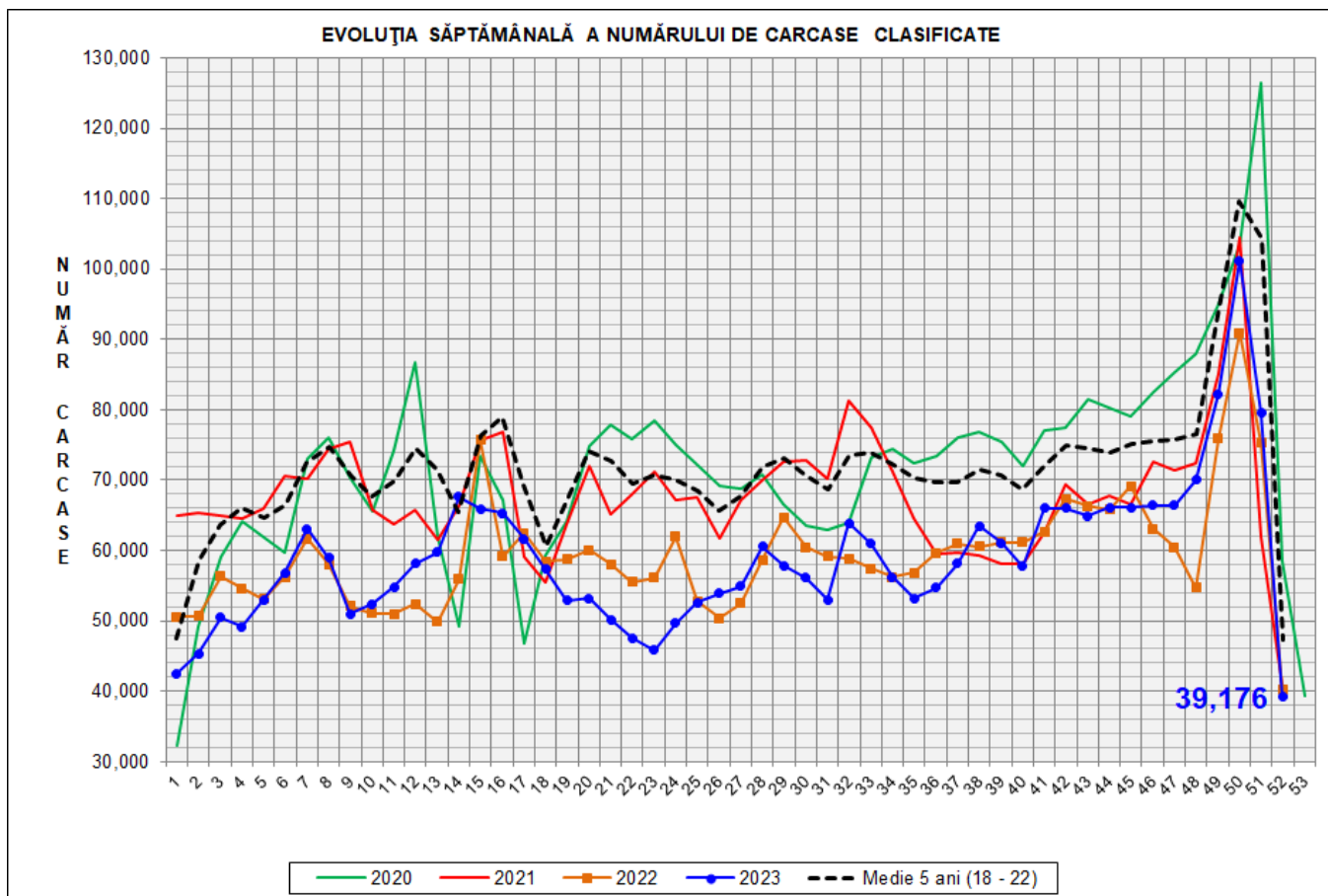


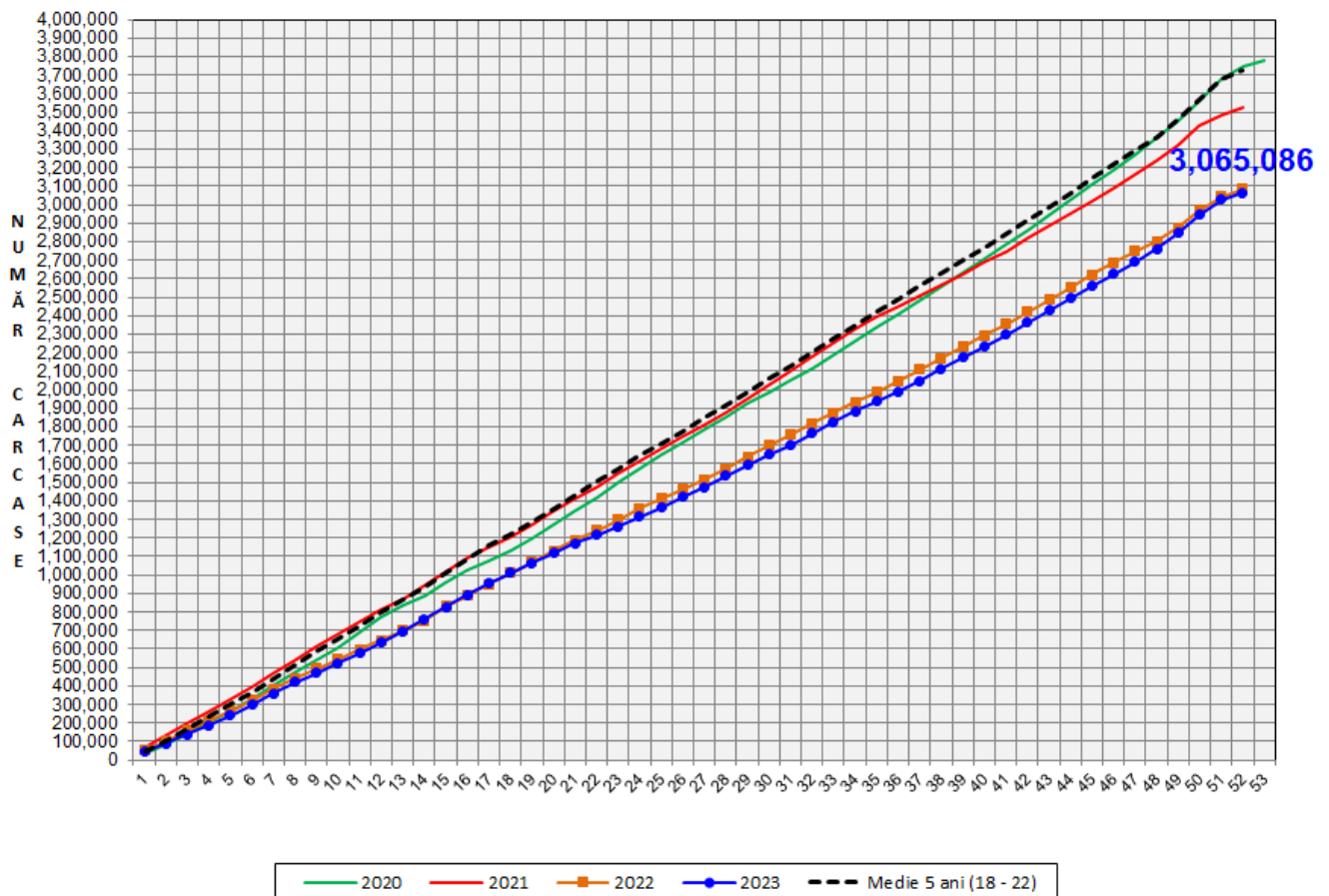
Rezultatele clasificării carcaselor de porcine

Săptămâna 52 (25 – 31 decembrie 2023)



% Modificare		
1 SĂPT	1 AN	MEDIE 5 ANI (2018 - 2022)
-50.7%	-2.6%	-17.2%

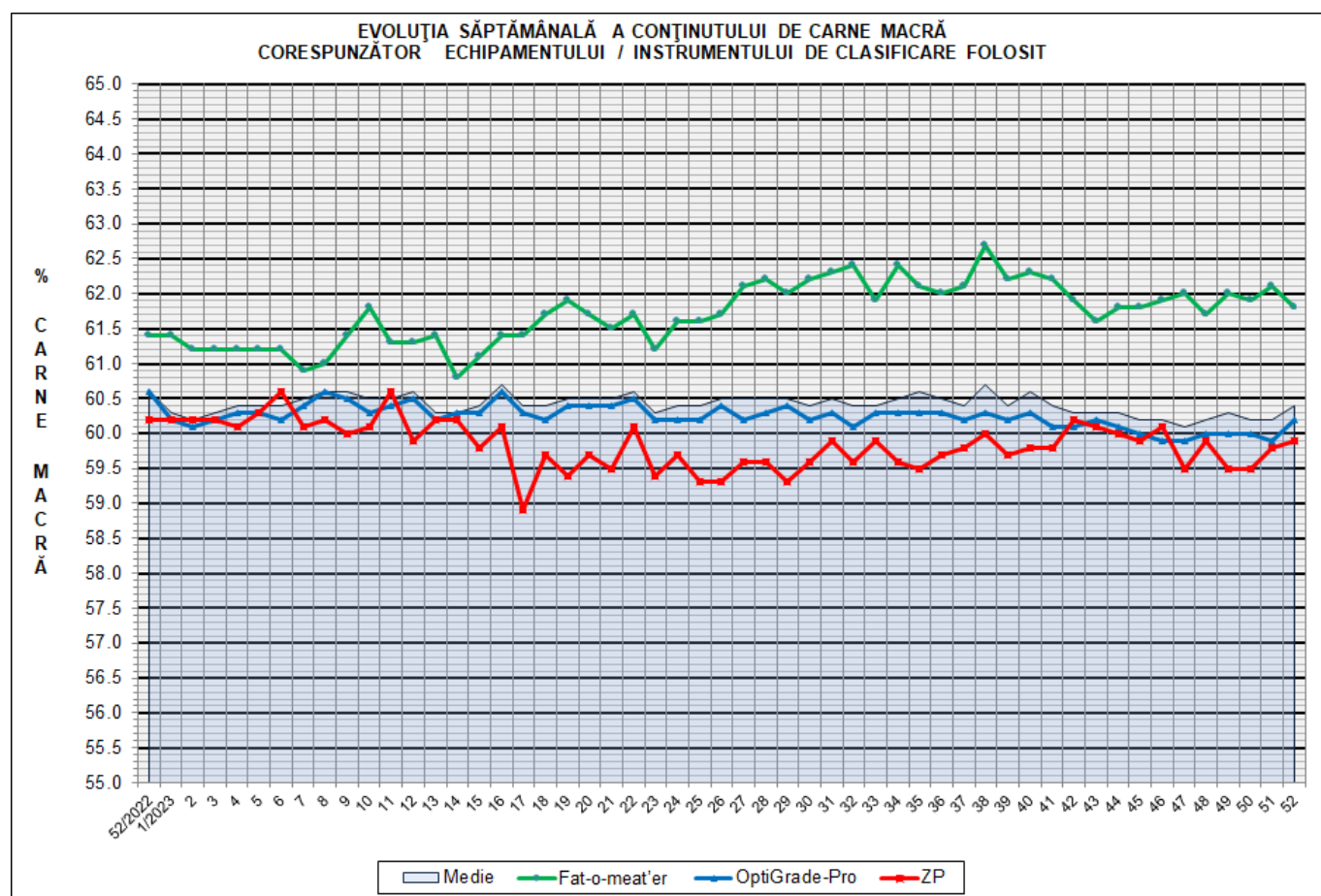
EVOLUȚIA SĂPTĂMÂNALĂ CUMULATIVĂ A NUMĂRULUI DE CARCASE CLASIFICATE



% Modificare	
1 AN	MEDIE 5 ANI (2018 - 2022)
-0.6%	-17.7%

Numărul de carcase clasificate în săptămâna 25 - 31 decembrie 2023
în funcție de echipamentul / instrumentul folosit

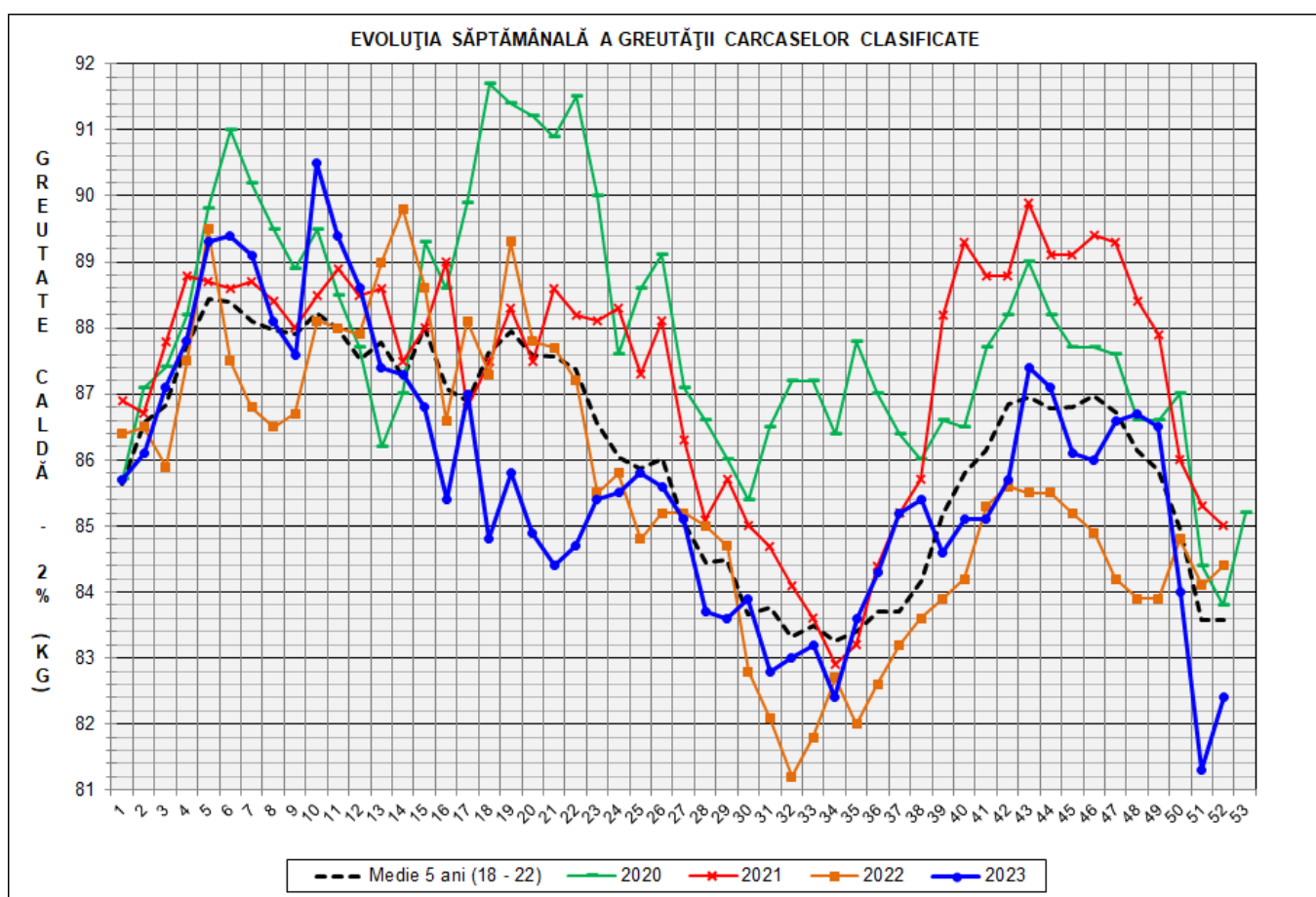
Metoda	Echipament / instrument	Număr carcase	% din total carcase
Sondă Optică	Fat-o-meat'er	4,223	10.78%
	OptiGrade-Pro	33,830	86.35%
ZP	Rigla	1,123	2.87%
TOTAL		39,176	100.00%



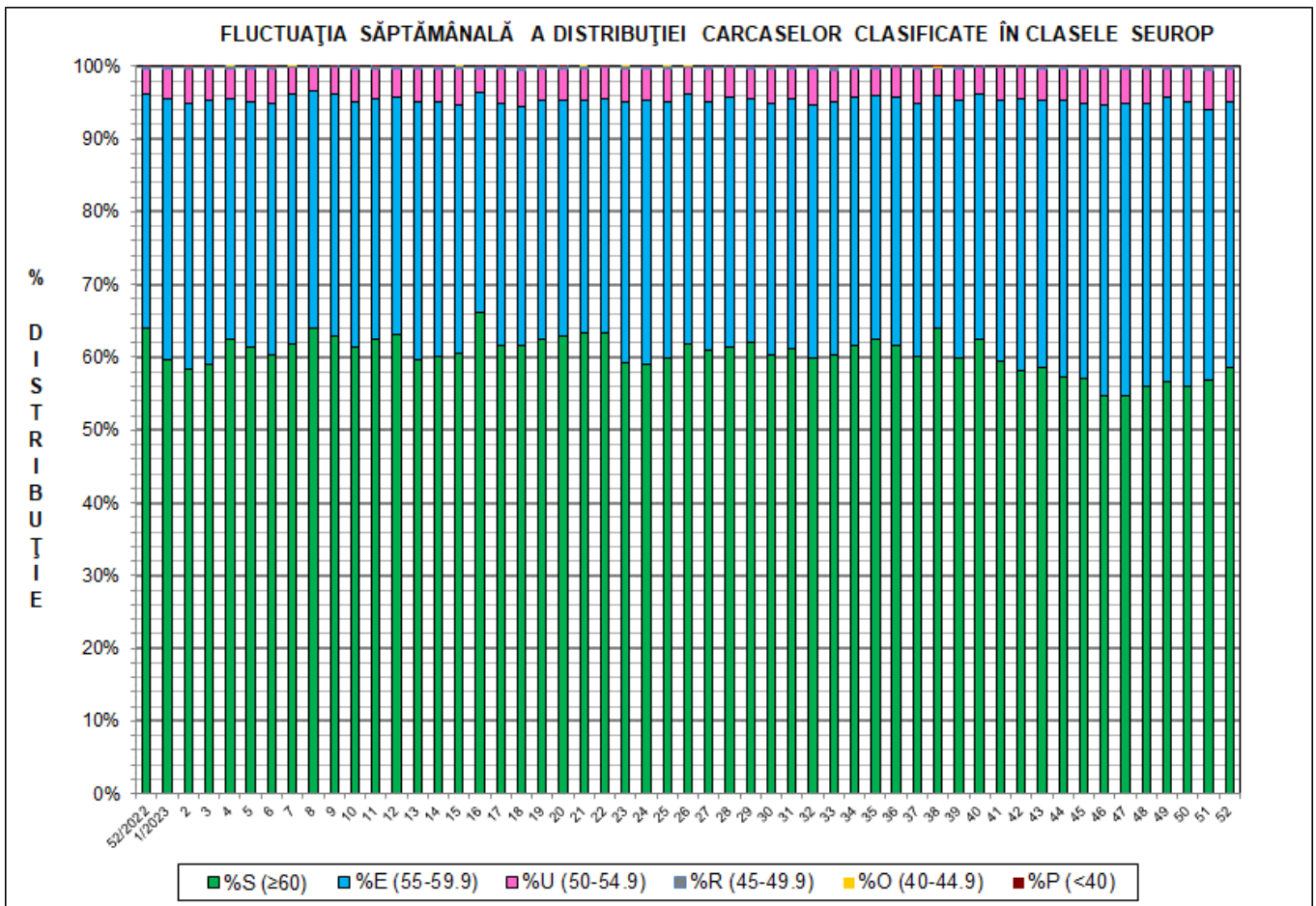
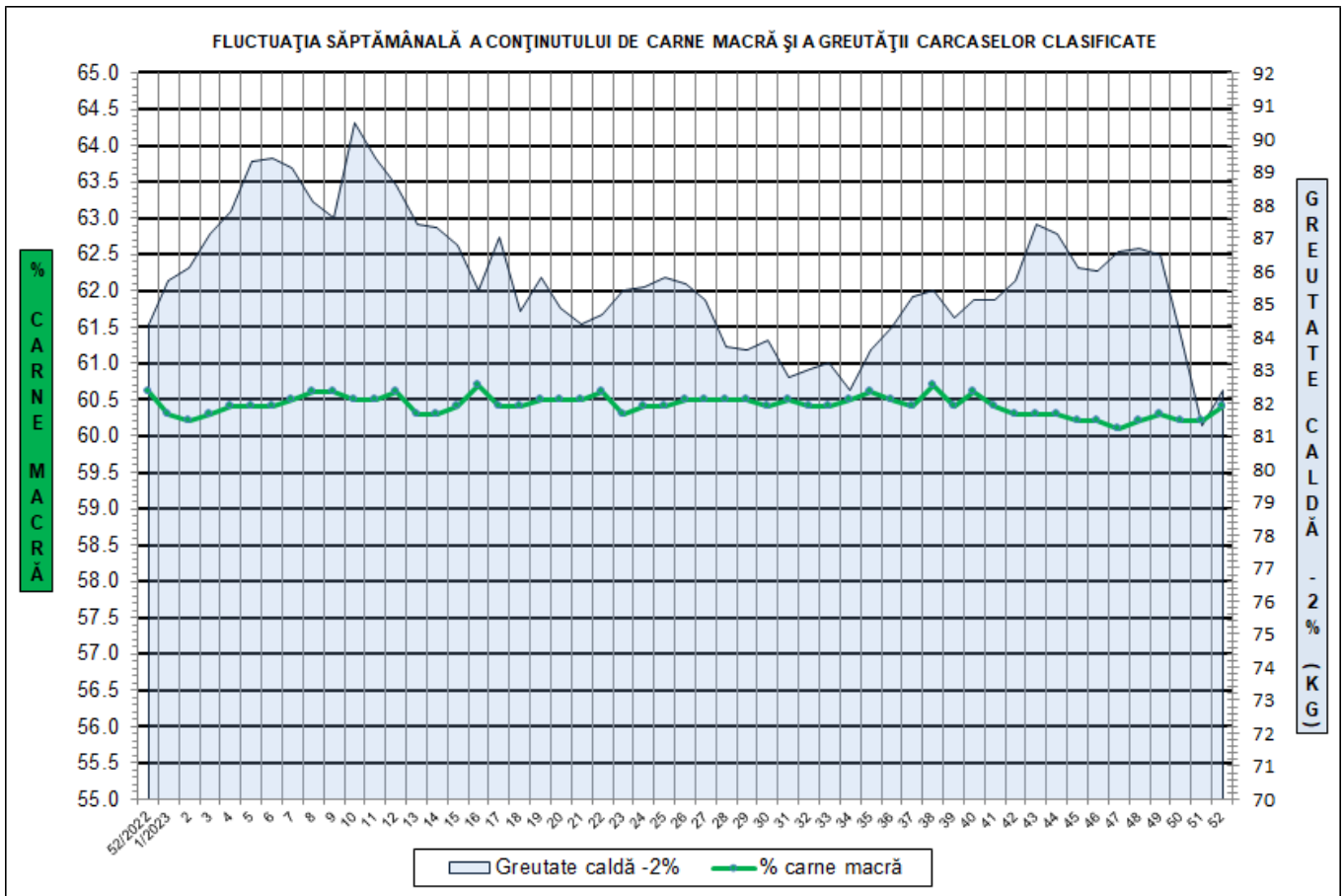


**DISTRIBUȚIA ÎN CLASE A CARCASELOR DE PORCINE CLASIFICATE
ÎN SĂPTĂMÂNA 25 - 31 DECEMBRIE 2023**

CLASA	% CARNE MACRĂ	NUMĂR CARCASE	% DIN TOTAL	% CARNE MACRĂ	GREUTATE CALDĂ - 2% (KG)
S	≥ 60	22,977	58.65	62.4	81.0
E	55 - 59.9	14,288	36.47	58.2	83.9
U	50 - 54.9	1,776	4.53	53.4	88.4
R	45 - 49.9	113	0.29	48.3	90.9
O	40 - 44.9	17	0.04	42.7	87.2
P	< 40	5	0.01	37.4	82.5
TOTAL		39,176	100.00	60.4	82.4

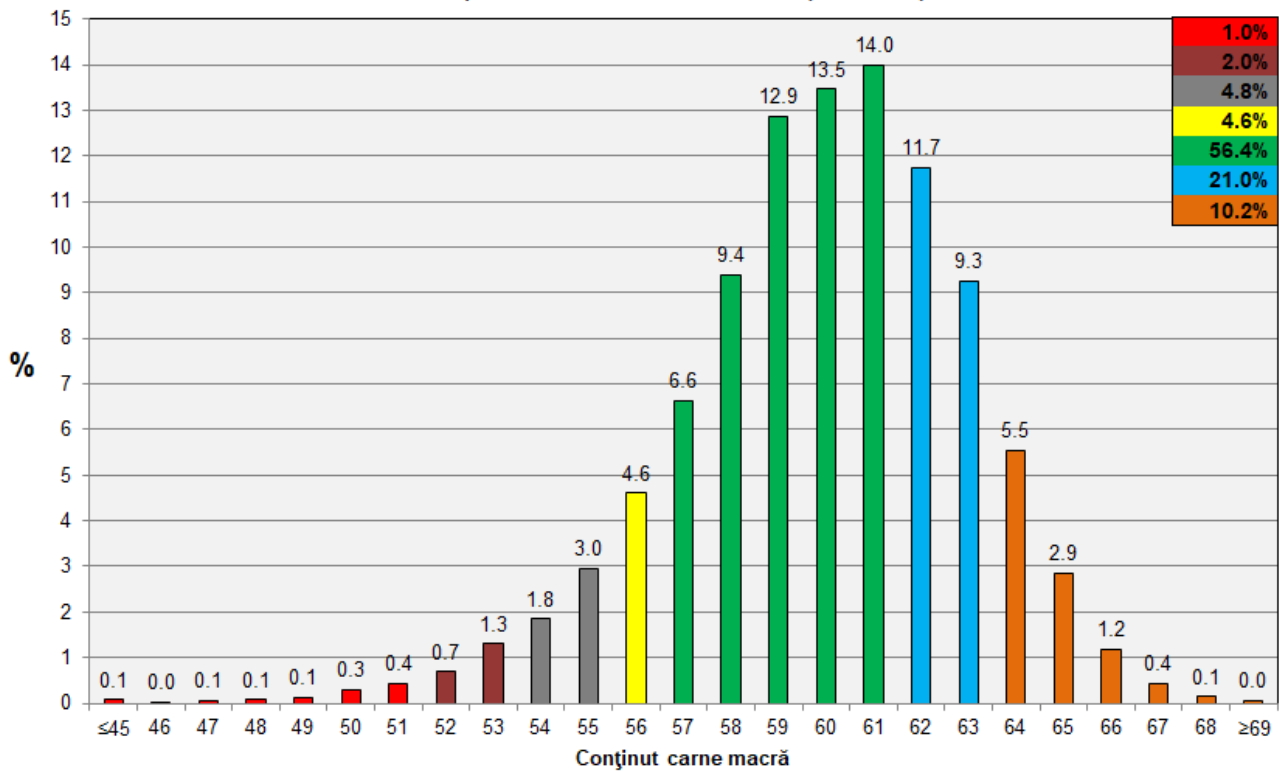


GREUTATE CALDĂ - 2% (KG)	VARIAȚIE			
	1 SĂPT	4 SĂPT	1 AN	MEDIE 5 ANI (2018 - 2022)
82.4	1.4%	-5.0%	-2.4%	-1.4%

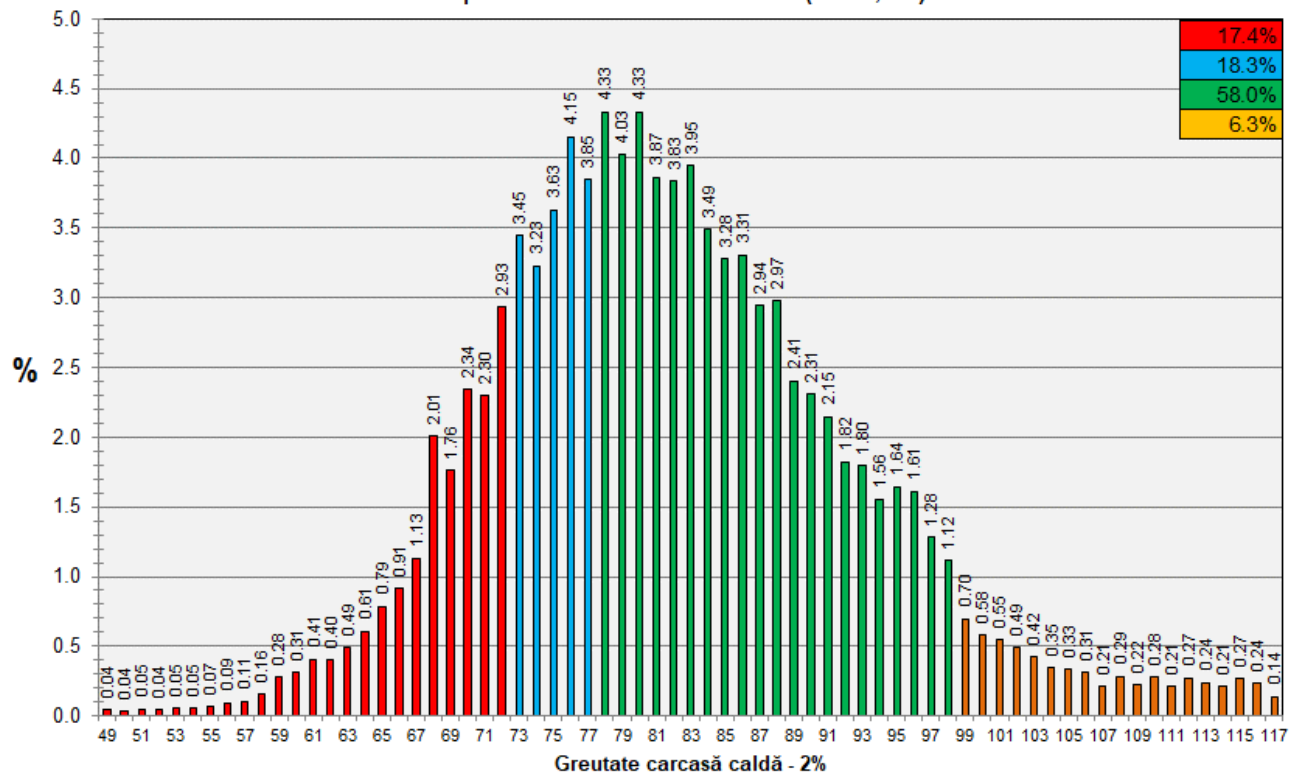




Distribuția conținutului de carne macră a carcaselor clasificate în România în săptămâna 25 - 31 decembrie 2023 (N = 39,176)



Distribuția greutatei carcaselor clasificate în România în săptămâna 25 - 31 decembrie 2023 (N = 39,176)



N.B. Coloanele de culoare verde din diagramele de la pagina 6 se grupează în intervalul optim al conținutului de carne macră și respectiv al greutatei carcaselor clasificate.