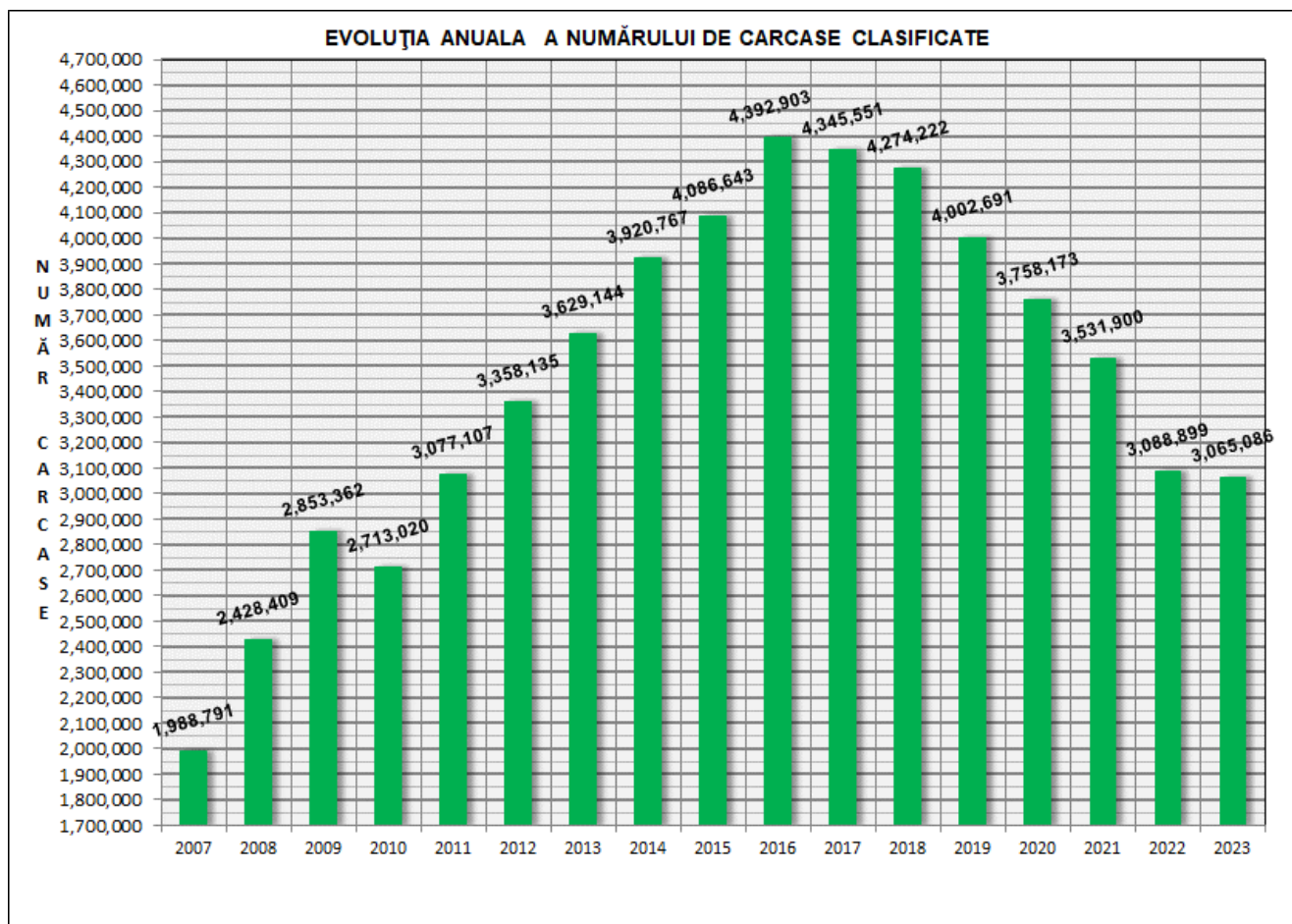


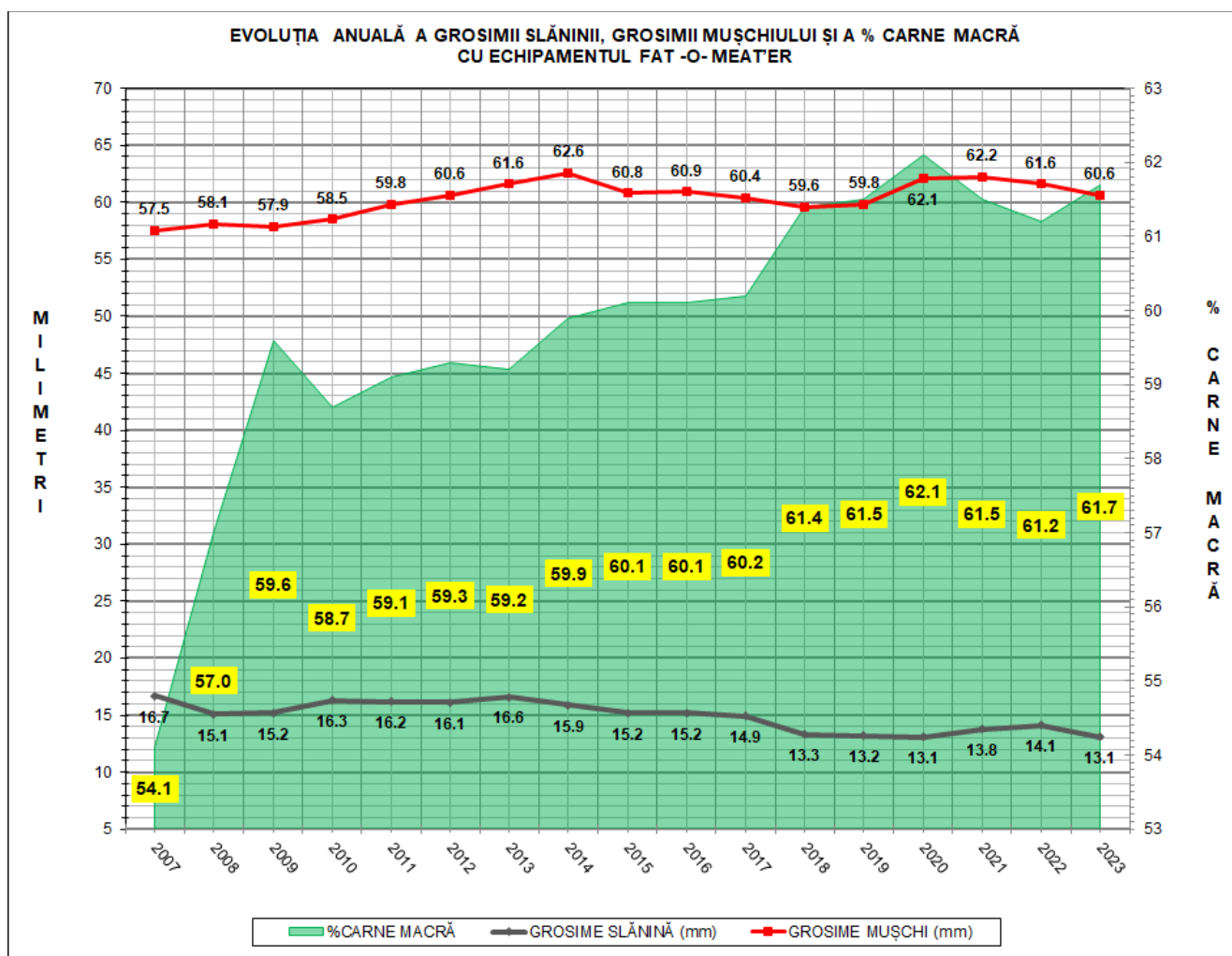
Rezultatele clasificării carcaselor de porcine 2023

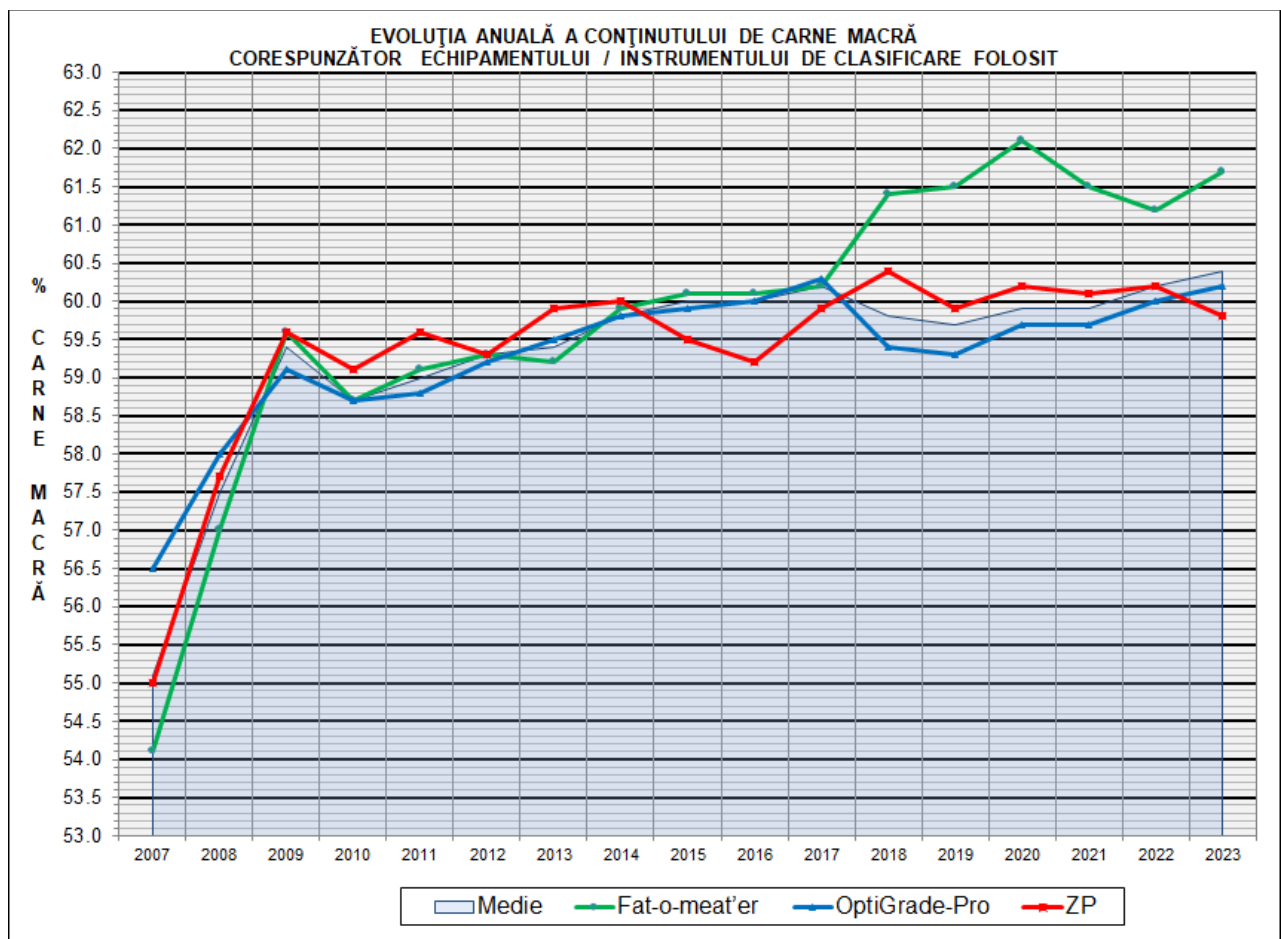
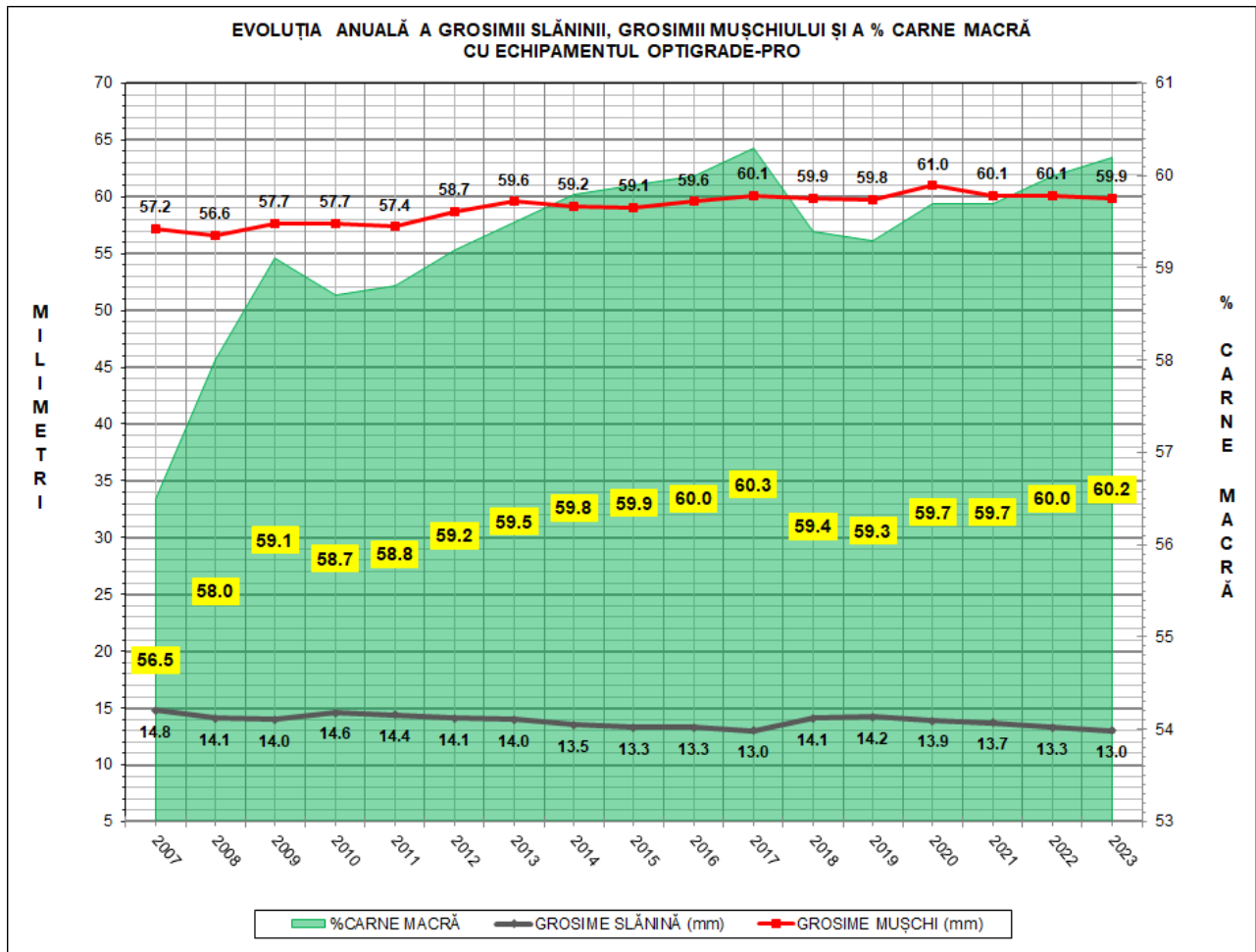


2023 versus:															
2007	2008	2009	2010	2011	2012	2013	2014	2015	2016	2017	2018	2019	2020	2021	2022
54.1%	26.2%	7.4%	13.0%	-0.4%	-8.7%	-15.5%	-21.8%	-25.0%	-30.2%	-29.5%	-28.3%	-23.4%	-18.4%	-13.2%	-0.8%

Numărul de carcase clasificate în 2023 în funcție de metoda și echipamentul folosite

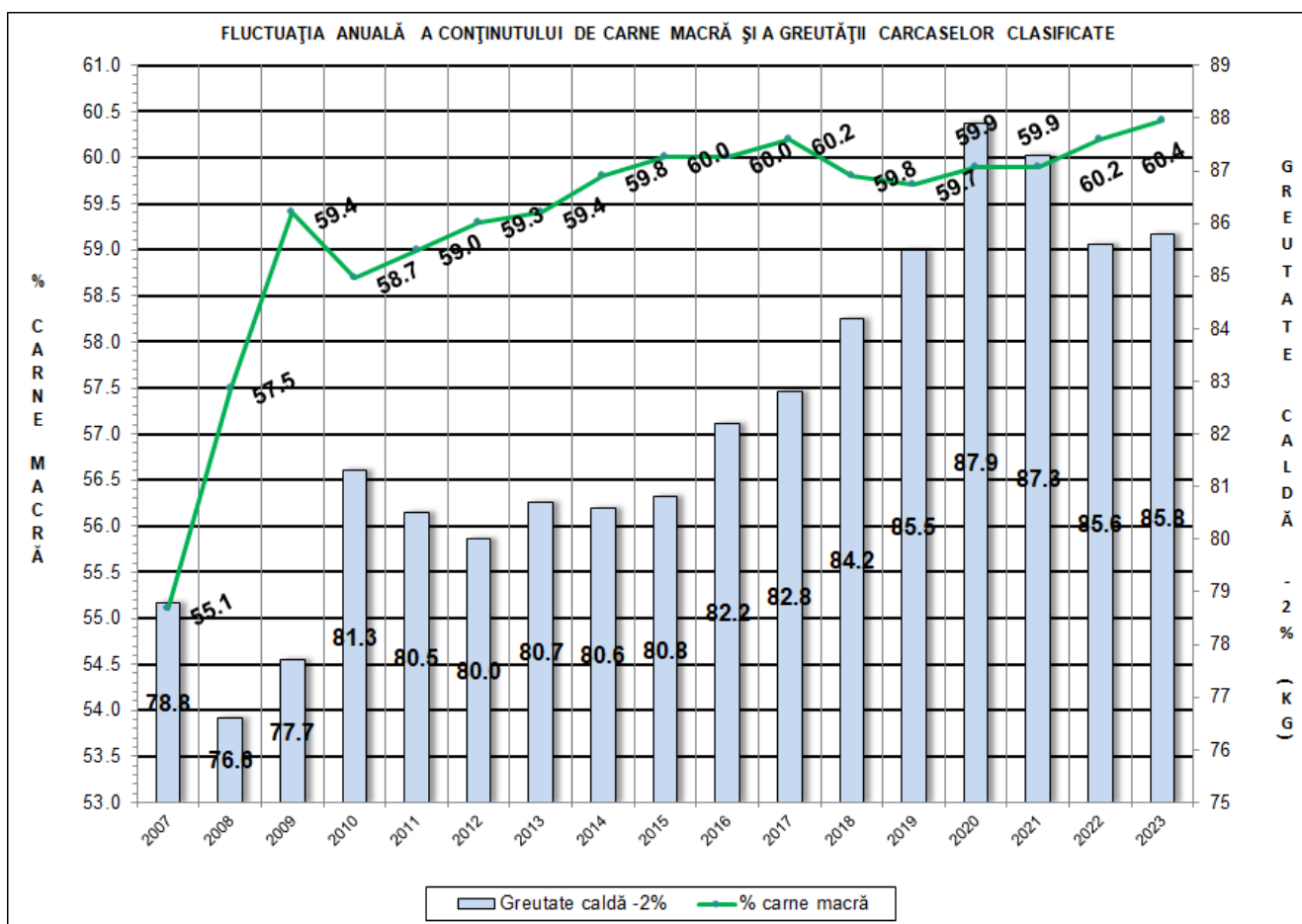
Metoda	Echipament / instrument	Număr carcase	% din total carcase
Sondă Optică	Fat-o-meat'er	375,000	12.23%
	OptiGrade-Pro	2,627,006	85.71%
ZP	Rigla	63,080	2.06%
TOTAL		3,065,086	100.00%

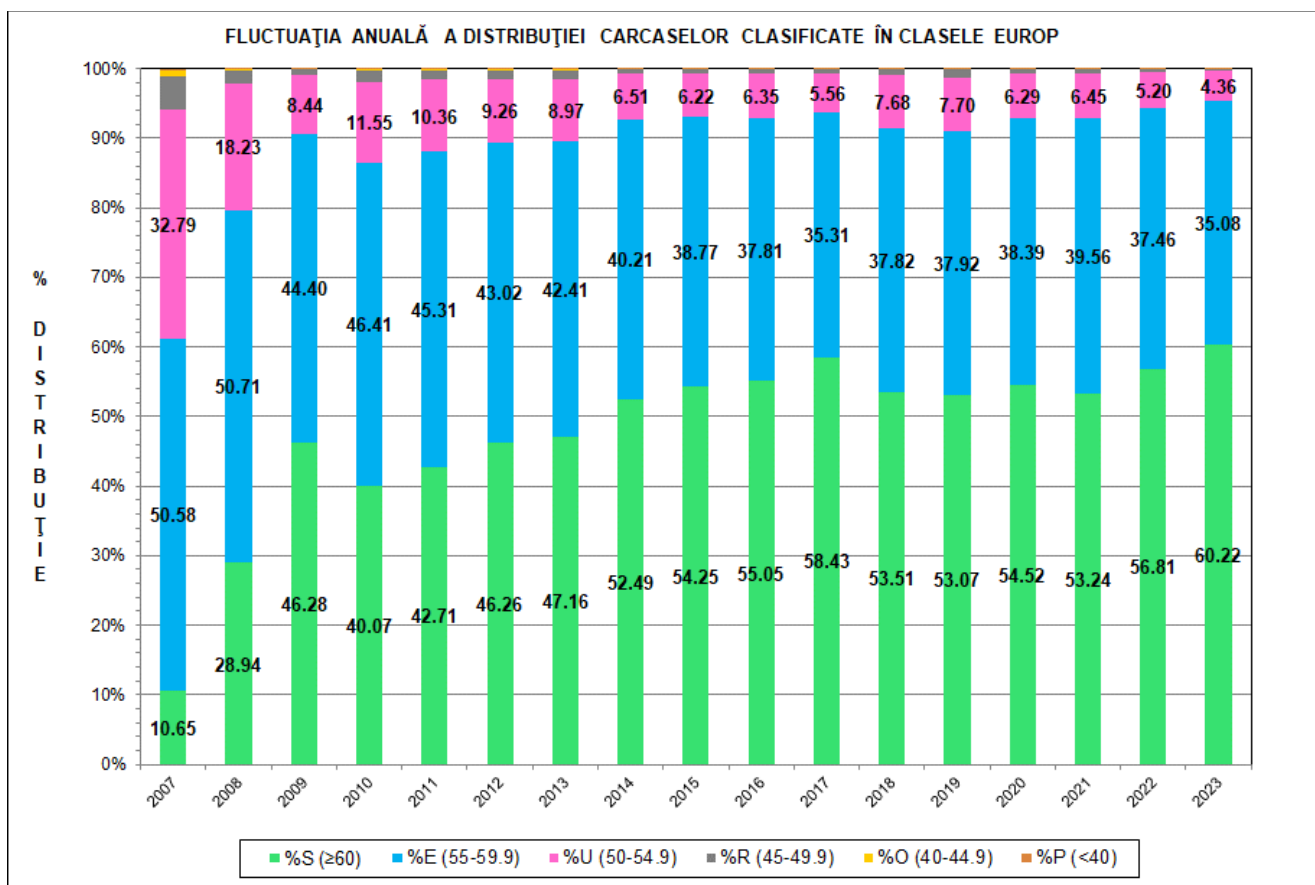


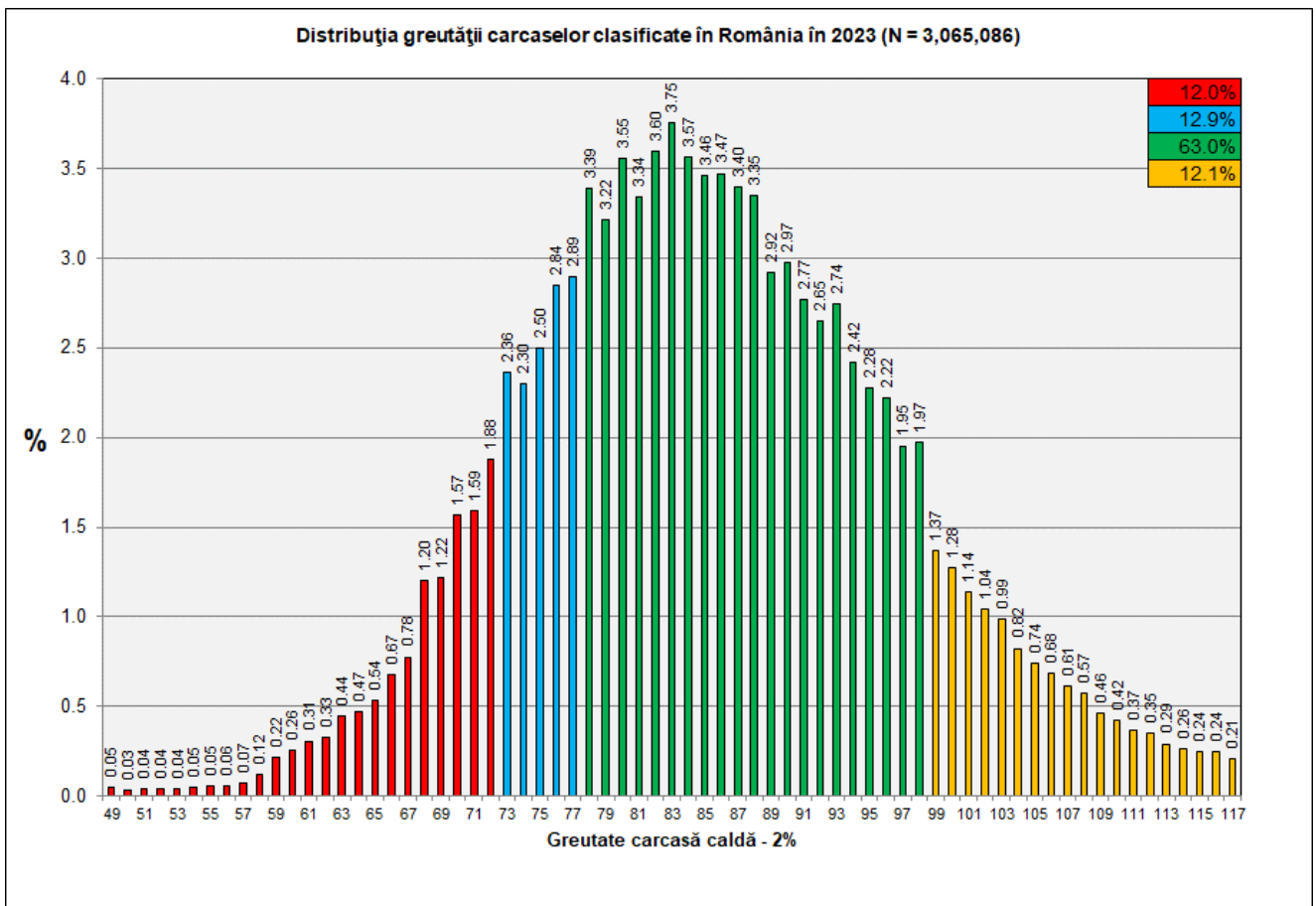
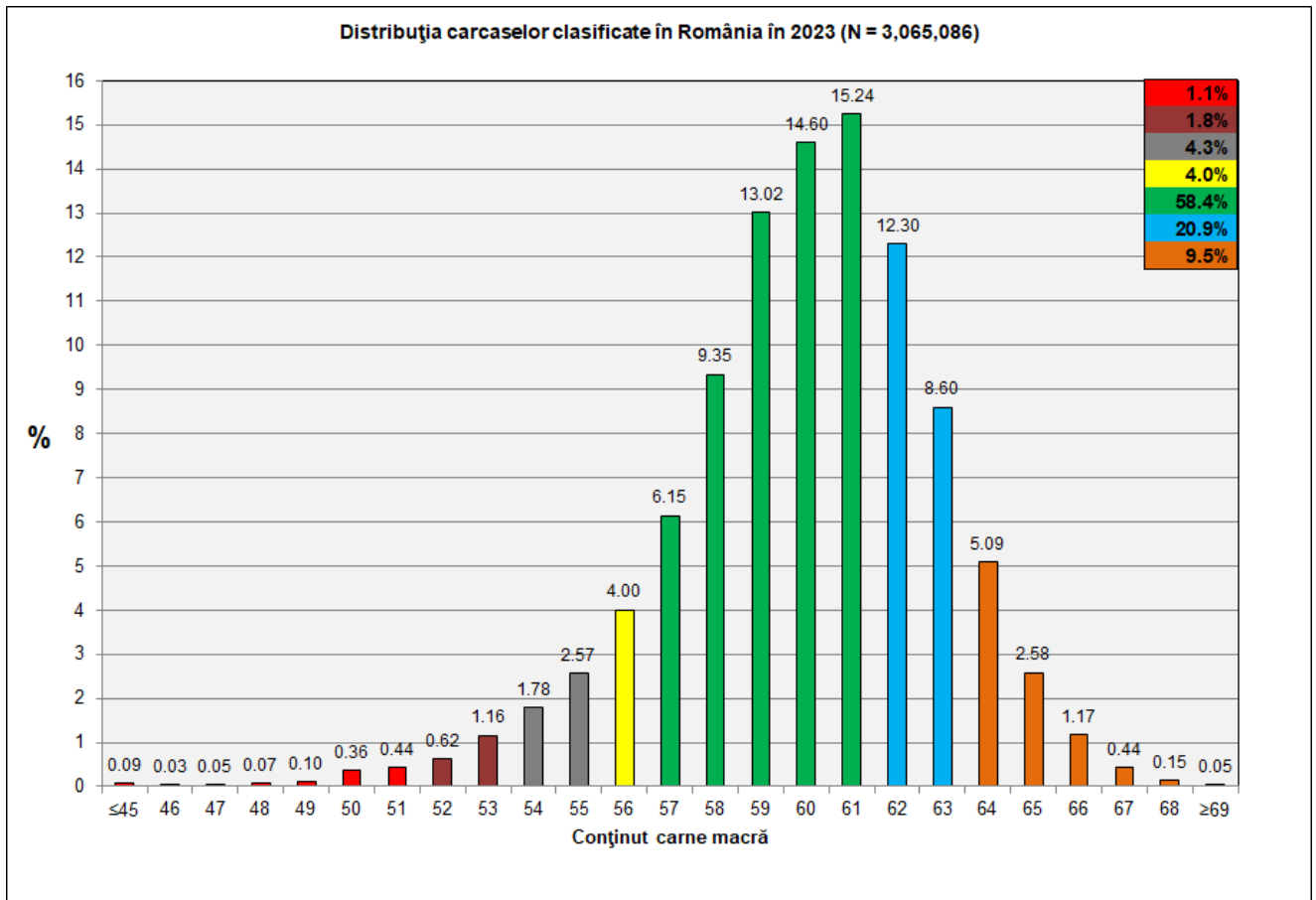


ÎNCADRAREA ÎN CLASE A CARCASELOR DE PORCINE CLASIFICATE ÎN 2023

CLASA	% CARNE MACRĂ	NUMĂR CARCASE	% DIN TOTAL	% CARNE MACRĂ	GREUTATE CALDĂ - 2% (KG)
S	≥ 60	1,845,735	60.22	62.3	84.7
E	55 - 59.9	1,075,295	35.08	58.2	87.0
U	50 - 54.9	133,764	4.36	53.3	90.4
R	45 - 49.9	8,359	0.27	48.2	89.9
O	40 - 44.9	1,415	0.05	43.0	88.5
P	< 40	518	0.02	36.1	87.6
TOTAL		3,065,086	100.00	60.4	85.8



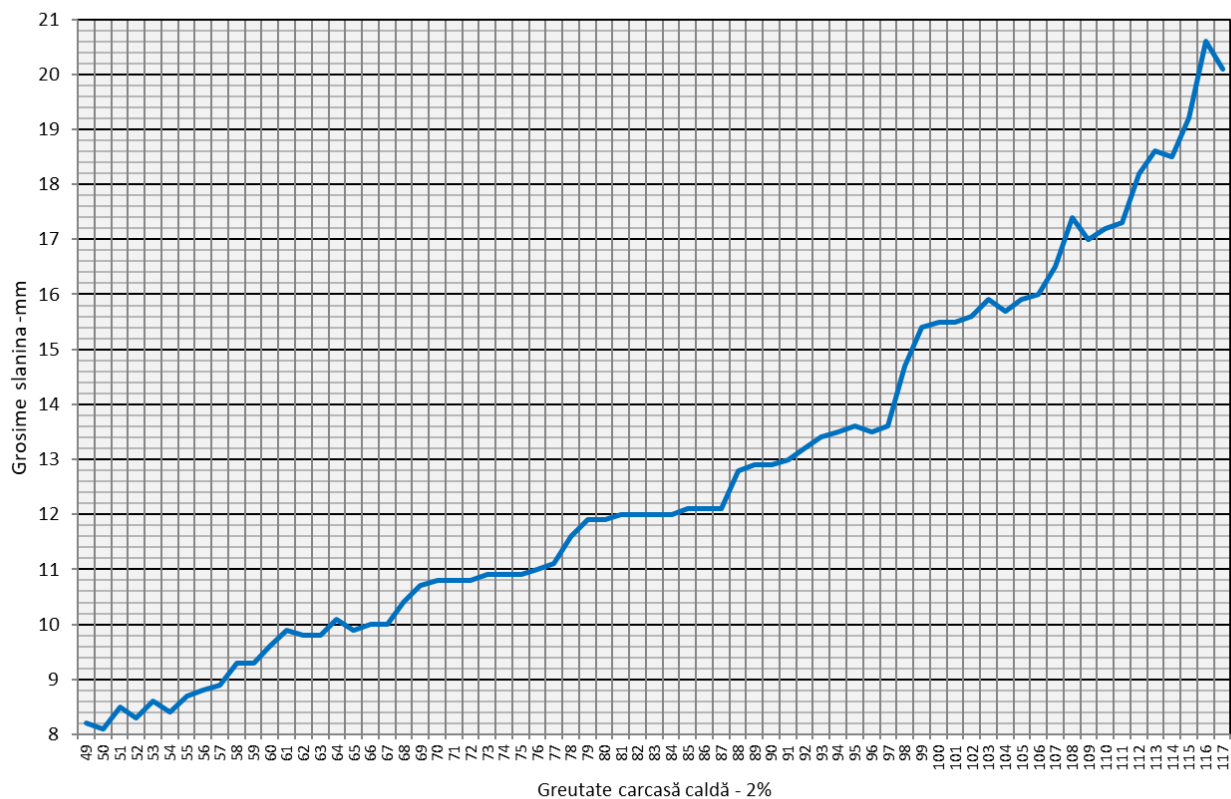




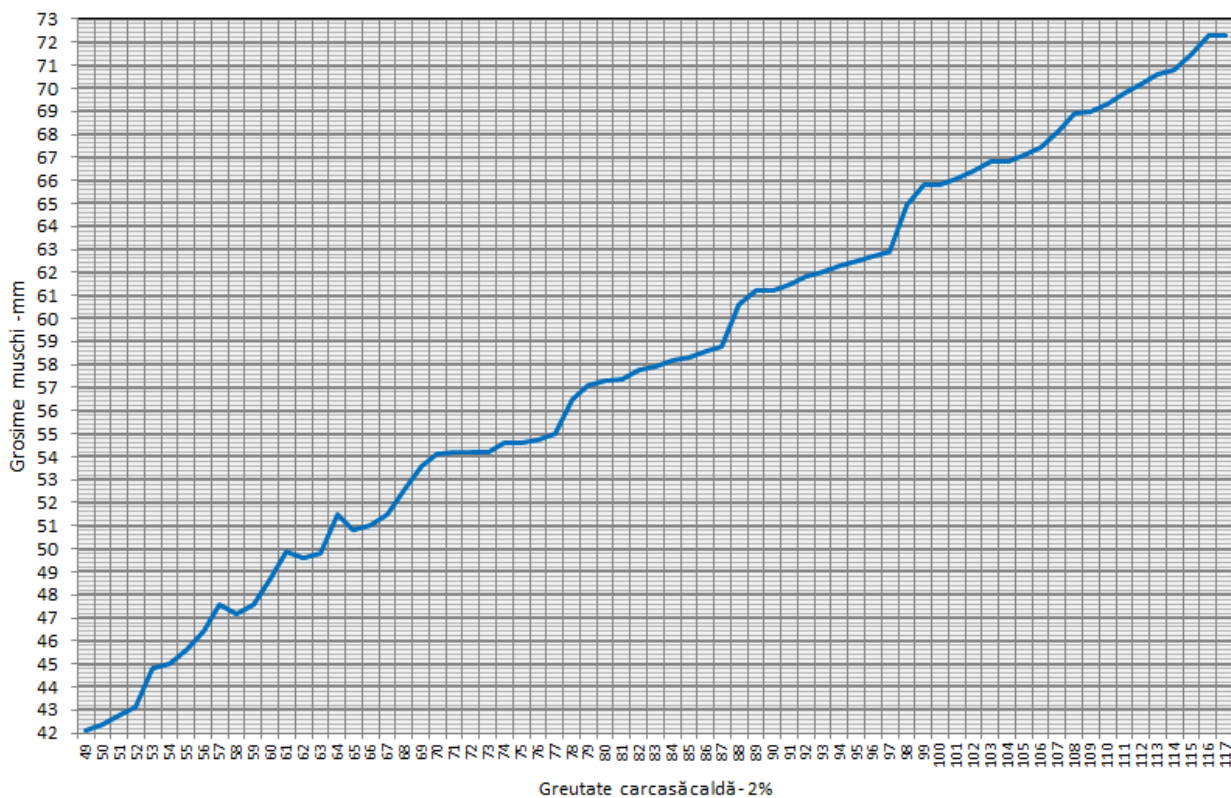
N.B. Coloanele de culoare verde din diagramele de la pagina 6 se grupează în intervalul optim al conținutului de carne macră și respectiv al greutății carcaselor clasificate.



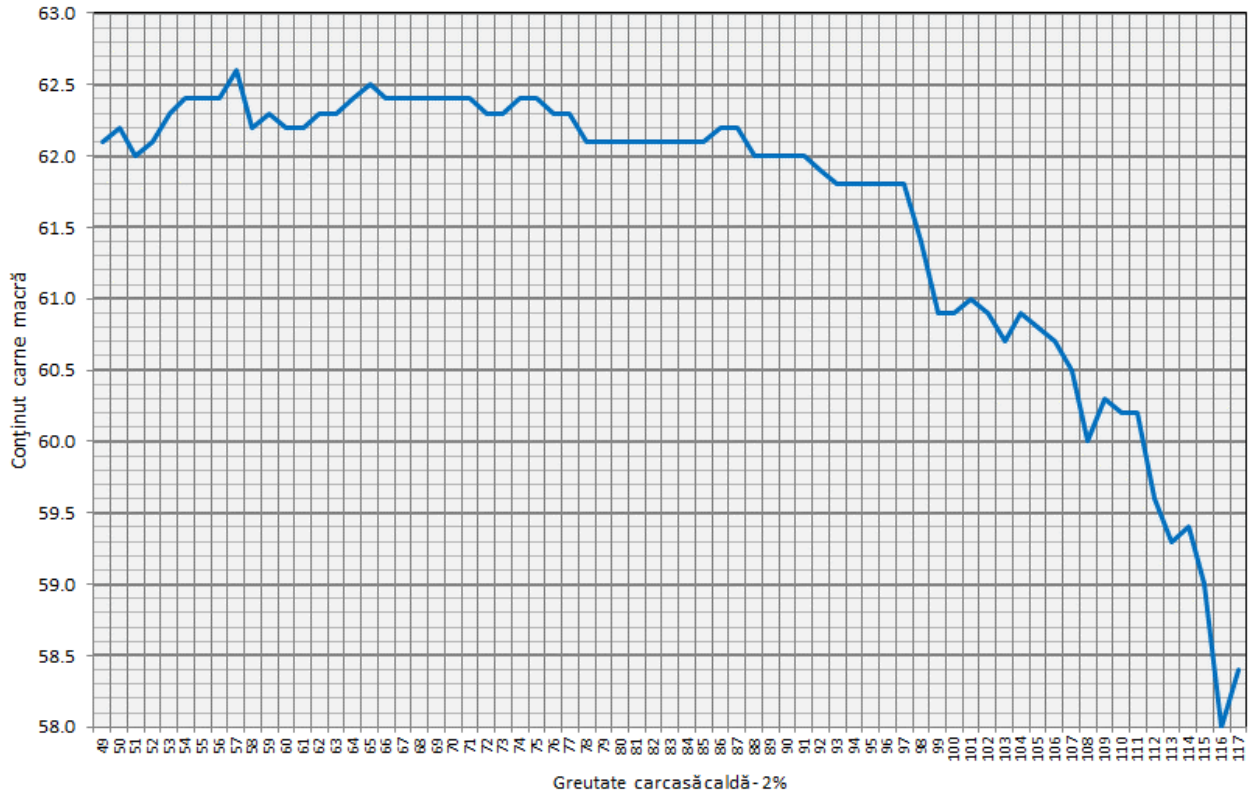
Grosimea slaninii cu echipamentul cu sondă optică Fat-O-Meater în România
în funcție de greutatea carcasei calde - 2% în 2023 (N = 375,000)



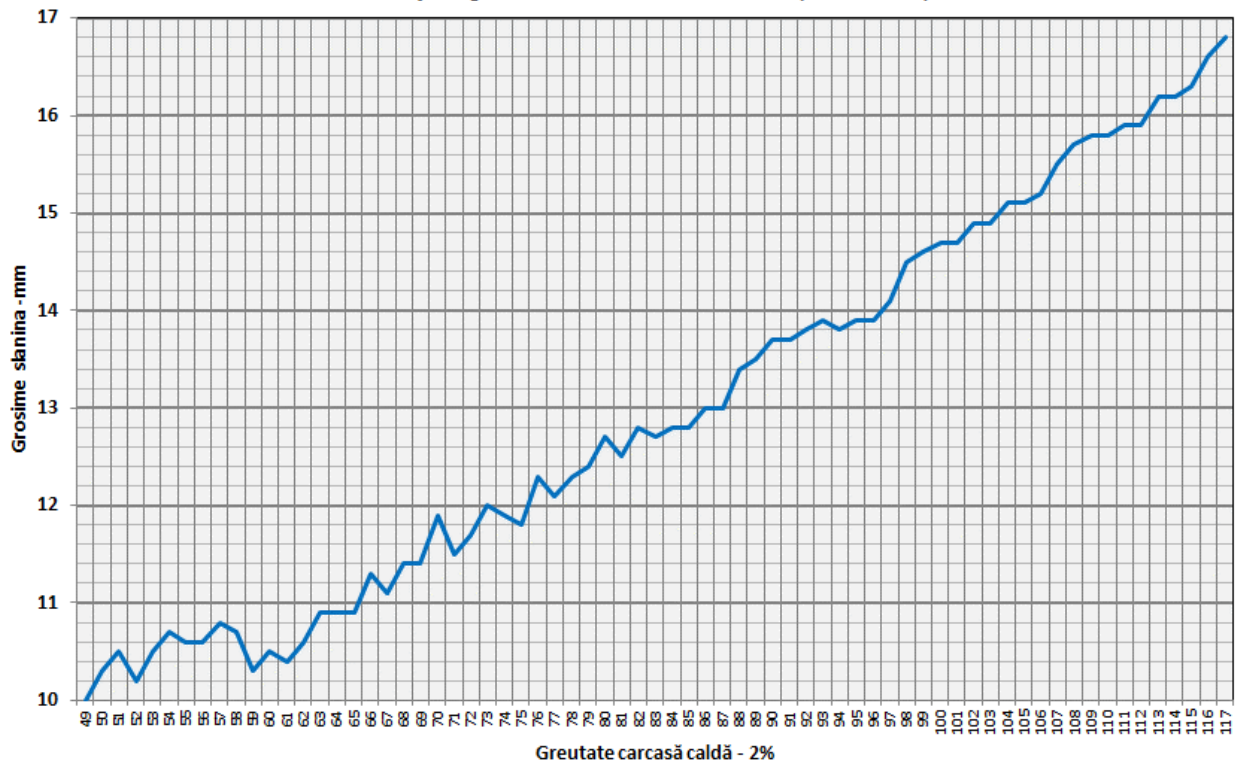
Grosimea muschiului cu echipamentul cu sondă optică Fat-O-Meater în România
în funcție de greutatea carcasei calde - 2% în 2023 (N = 375,000)



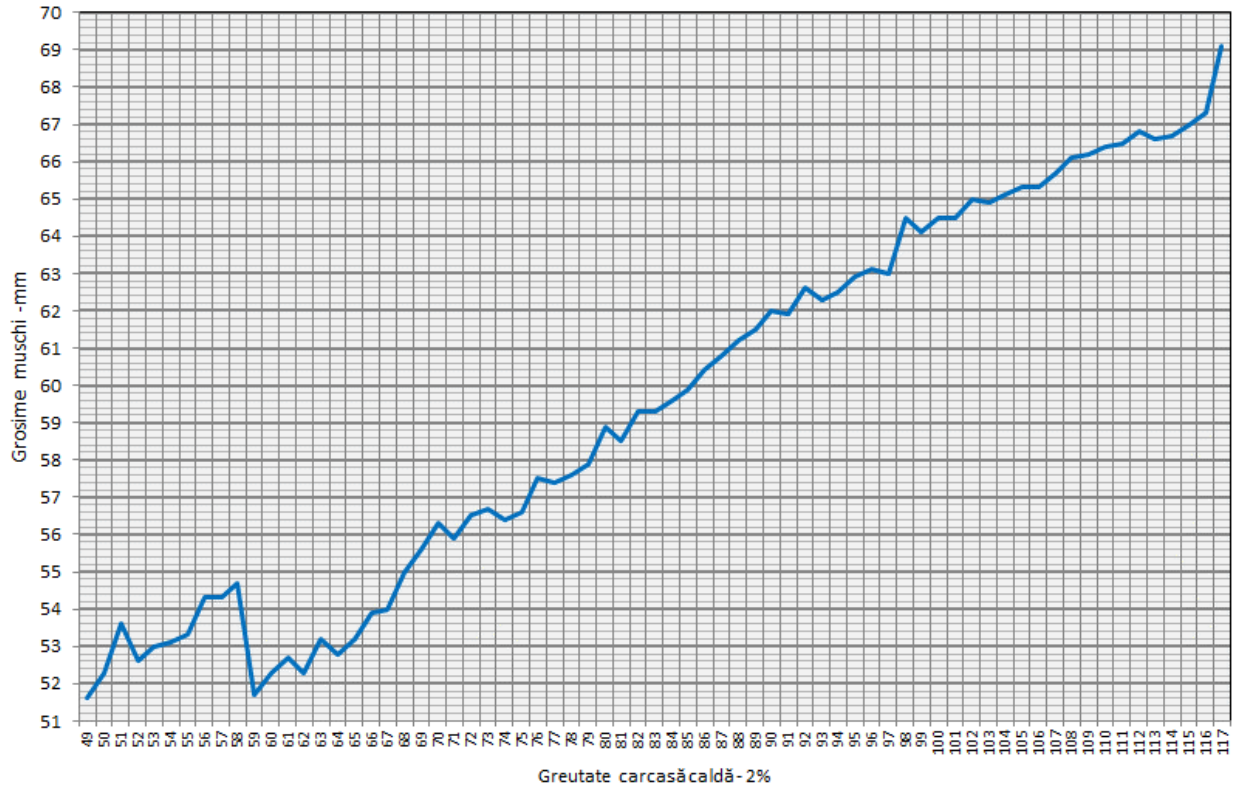
Conținutul de carne macră cu echipamentul cu sondă optică Fat-O-Meater în România
în funcție de greutatea carcasei calde - 2% în 2023 (N = 375,000)



Grosimea slăninii cu echipamentul cu sondă optică OptiGrade-Pro în România
în funcție de greutatea carcasei calde - 2% în 2023 (N = 2,627,006)



Grosimea muschiului cu echipamentul cu sondă optică OptiGrade-Pro în România în funcție de greutatea carcasei calde - 2% în 2023 (N = 2,627,006)



Conținutul de carne macră cu echipamentul cu sondă optică OptiGrade-Pro în România în funcție de greutatea carcasei calde - 2% în 2023 (N = 2,627,006)

