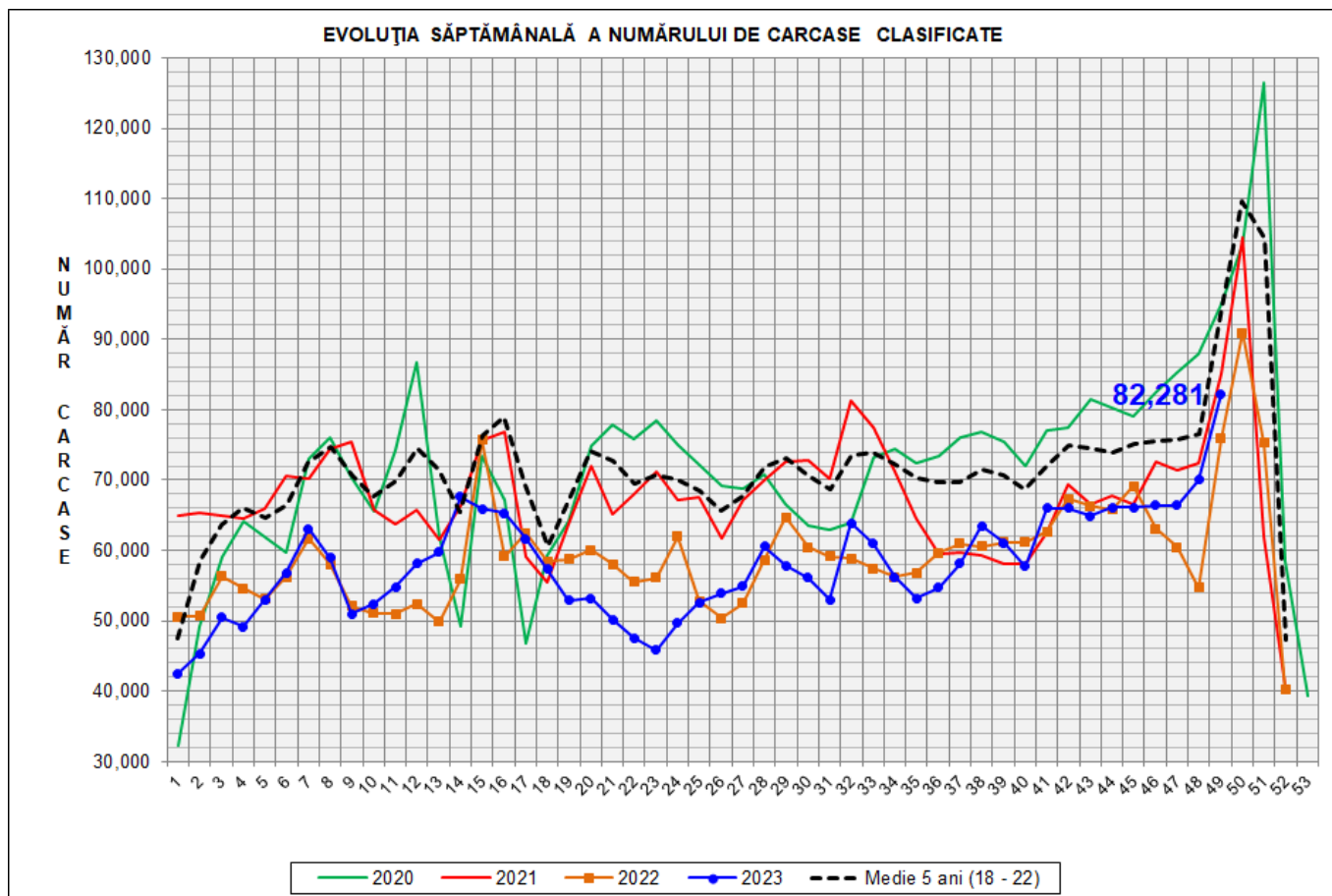


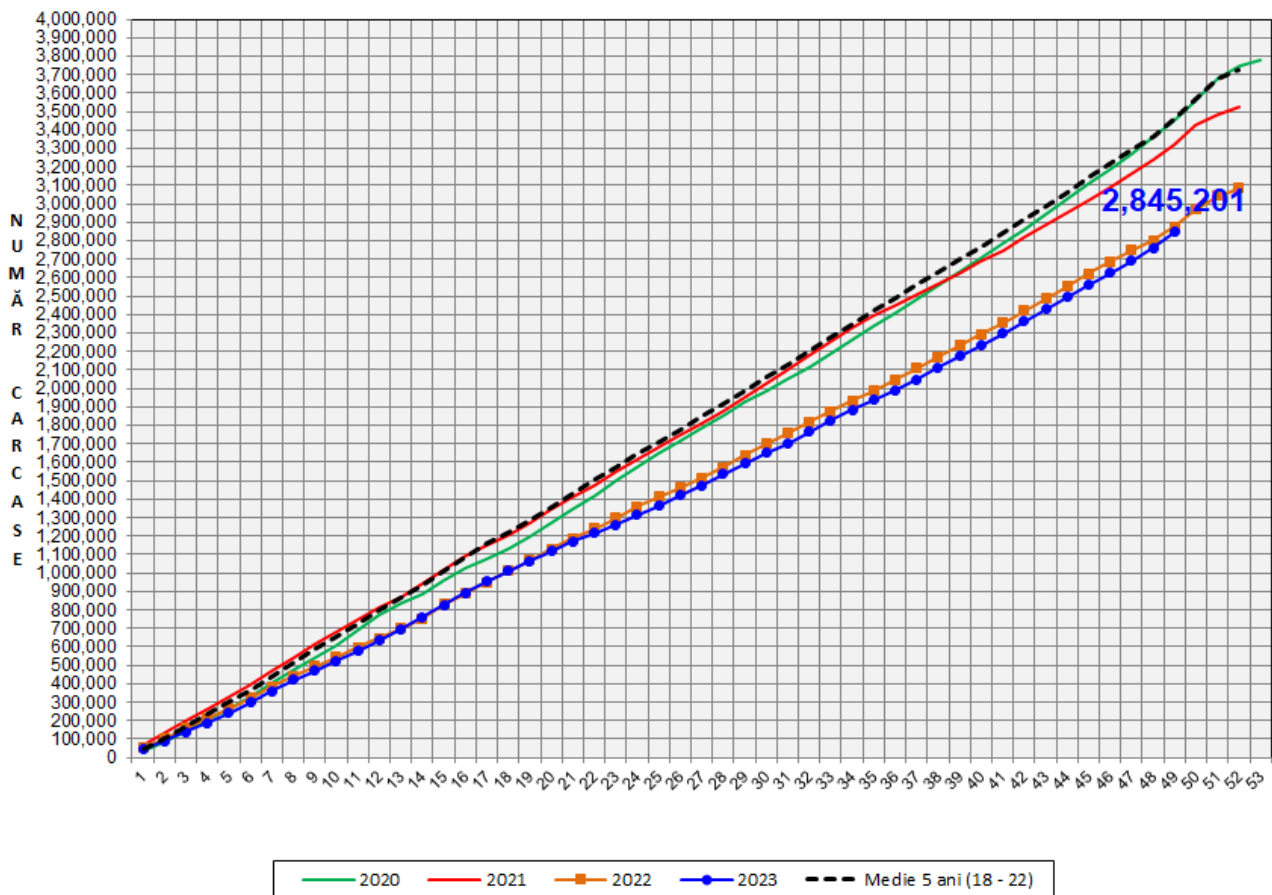
# Rezultatele clasificării carcaselor de porcine

## Săptămâna 49 (4 – 10 decembrie 2023)



% Modificare		
1 SĂPT	1 AN	MEDIE 5 ANI (2018 - 2022)
17.5%	8.4%	-12.0%

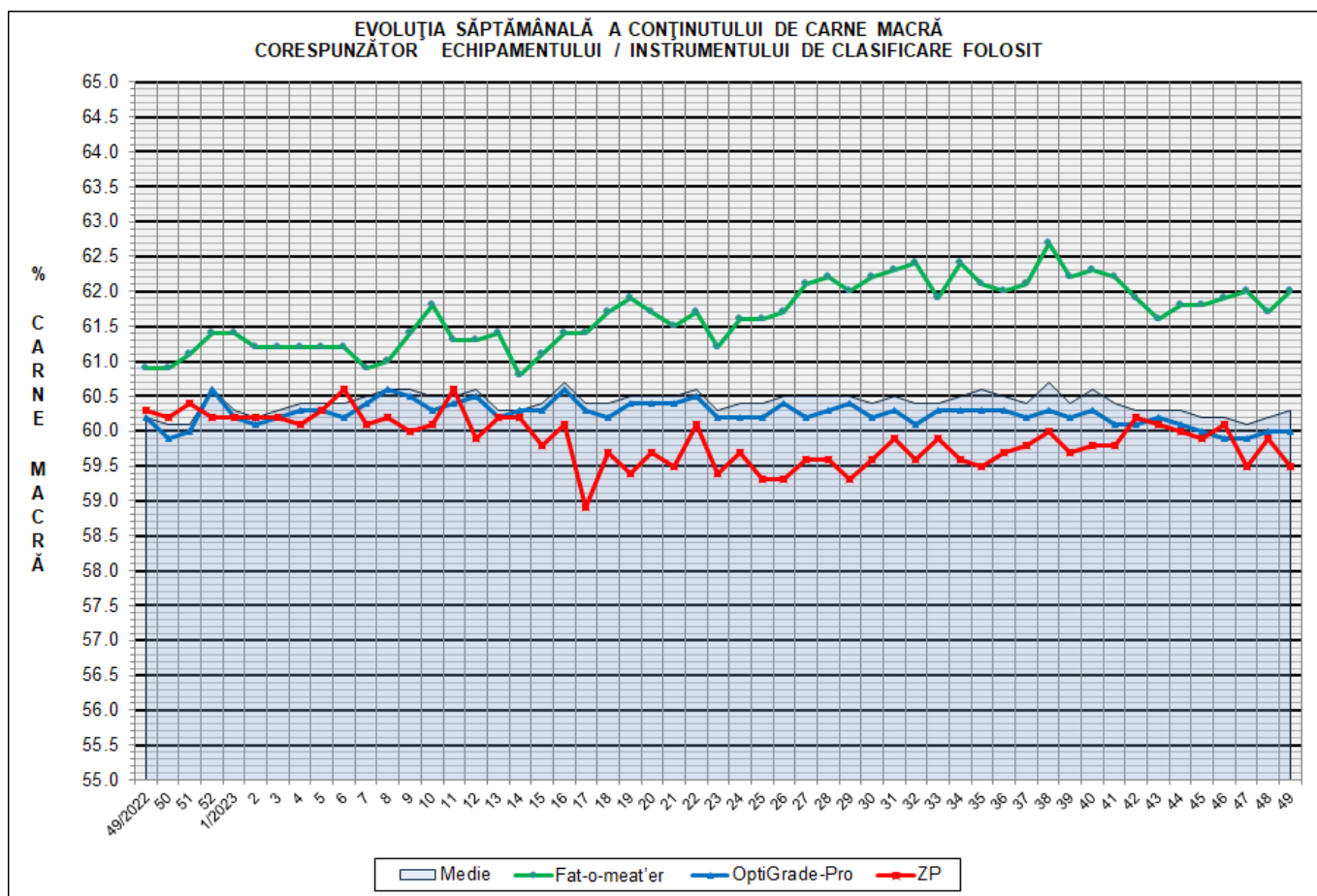
EVOLUȚIA SĂPTĂMÂNALĂ CUMULATIVĂ A NUMĂRULUI DE CARCASE CLASIFICATE



% Modificare	
1 AN	MEDIE 5 ANI (2018 - 2022)
-1.1%	-17.8%

## Numărul de carcase clasificate în săptămâna 4 - 10 decembrie 2023 în funcție de echipamentul / instrumentul folosit

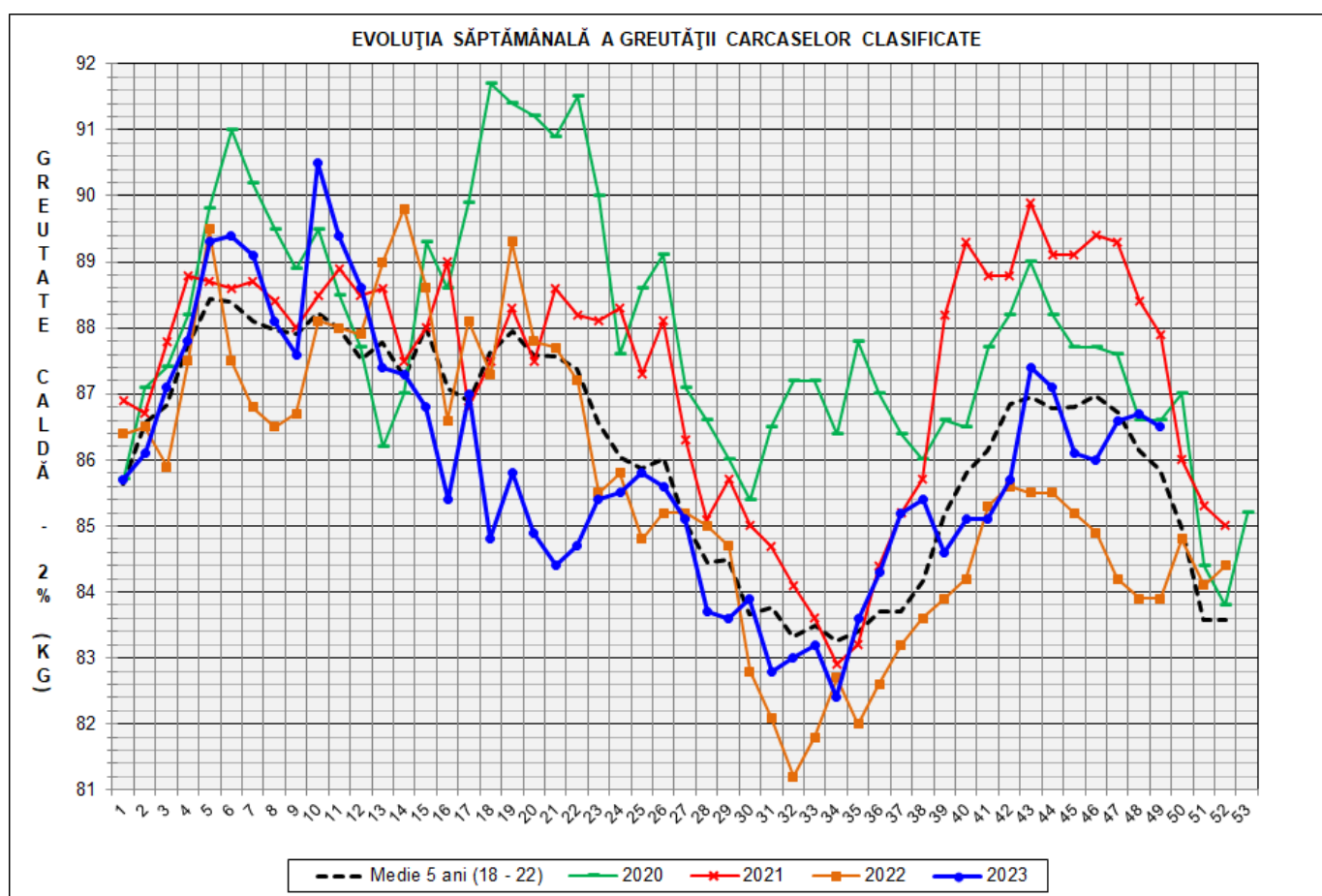
Metoda	Echipament / instrument	Număr carcase	% din total carcase
Sondă Optică	Fat-o-meat'er	10,321	12.54%
	OptiGrade-Pro	69,760	84.78%
ZP	Rigla	2,200	2.67%
TOTAL		82,281	100.00%





**DISTRIBUȚIA ÎN CLASE A CARCASELOR DE PORCINE CLASIFICATE  
ÎN SĂPTĂMÂNA 4 - 10 DECEMBRIE 2023**

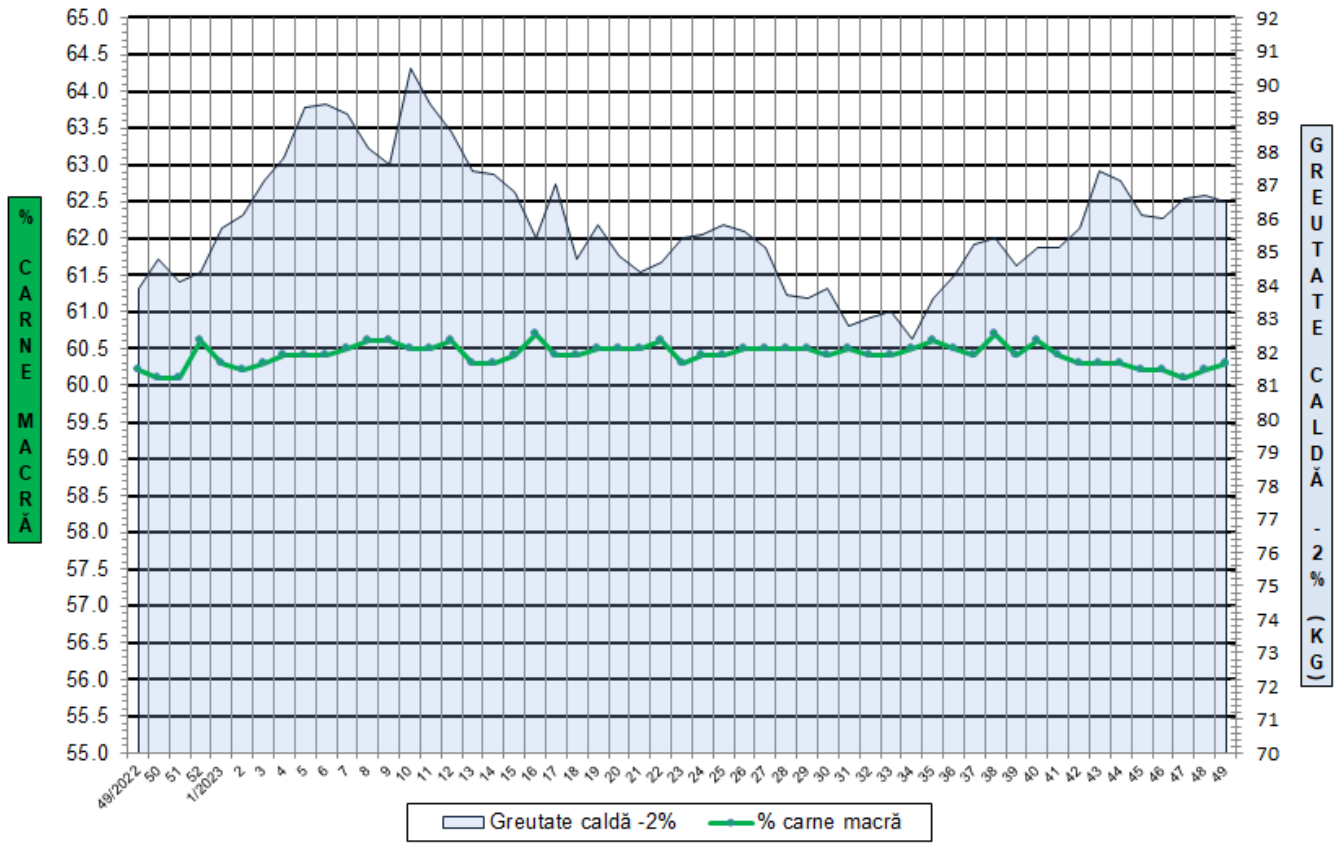
CLASA	% CARNE MACRĂ	NUMĂR CARCASE	% DIN TOTAL	% CARNE MACRĂ	GREUTATE CALDĂ - 2% (KG)
<b>S</b>	<b>≥ 60</b>	<b>46,575</b>	<b>56.60</b>	<b>62.3</b>	<b>85.3</b>
<b>E</b>	<b>55 - 59.9</b>	<b>32,113</b>	<b>39.03</b>	<b>58.2</b>	<b>88.0</b>
U	50 - 54.9	3,359	4.08	53.4	90.4
R	45 - 49.9	191	0.23	48.3	92.0
O	40 - 44.9	32	0.04	42.8	90.8
P	< 40	11	0.01	37.7	93.5
<b>TOTAL</b>		<b>82,281</b>	<b>100.00</b>	<b>60.3</b>	<b>86.5</b>



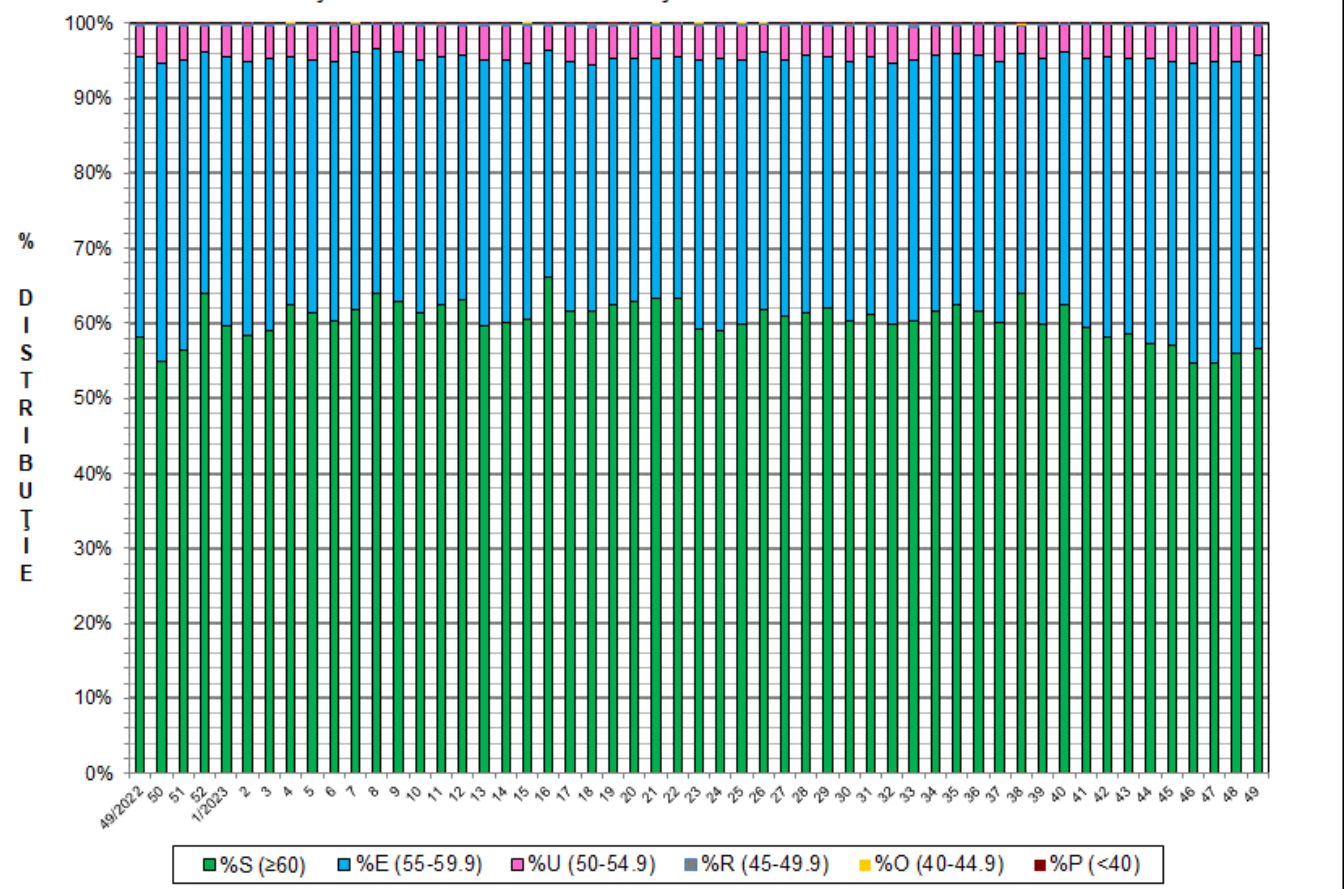
GREUTATE CALDĂ - 2% (KG)	VARIAȚIE			
	1 SĂPT	4 SĂPT	1 AN	MEDIE 5 ANI (2018 - 2022)
<b>86.5</b>	<b>-0.2%</b>	<b>0.5%</b>	<b>3.1%</b>	<b>0.8%</b>

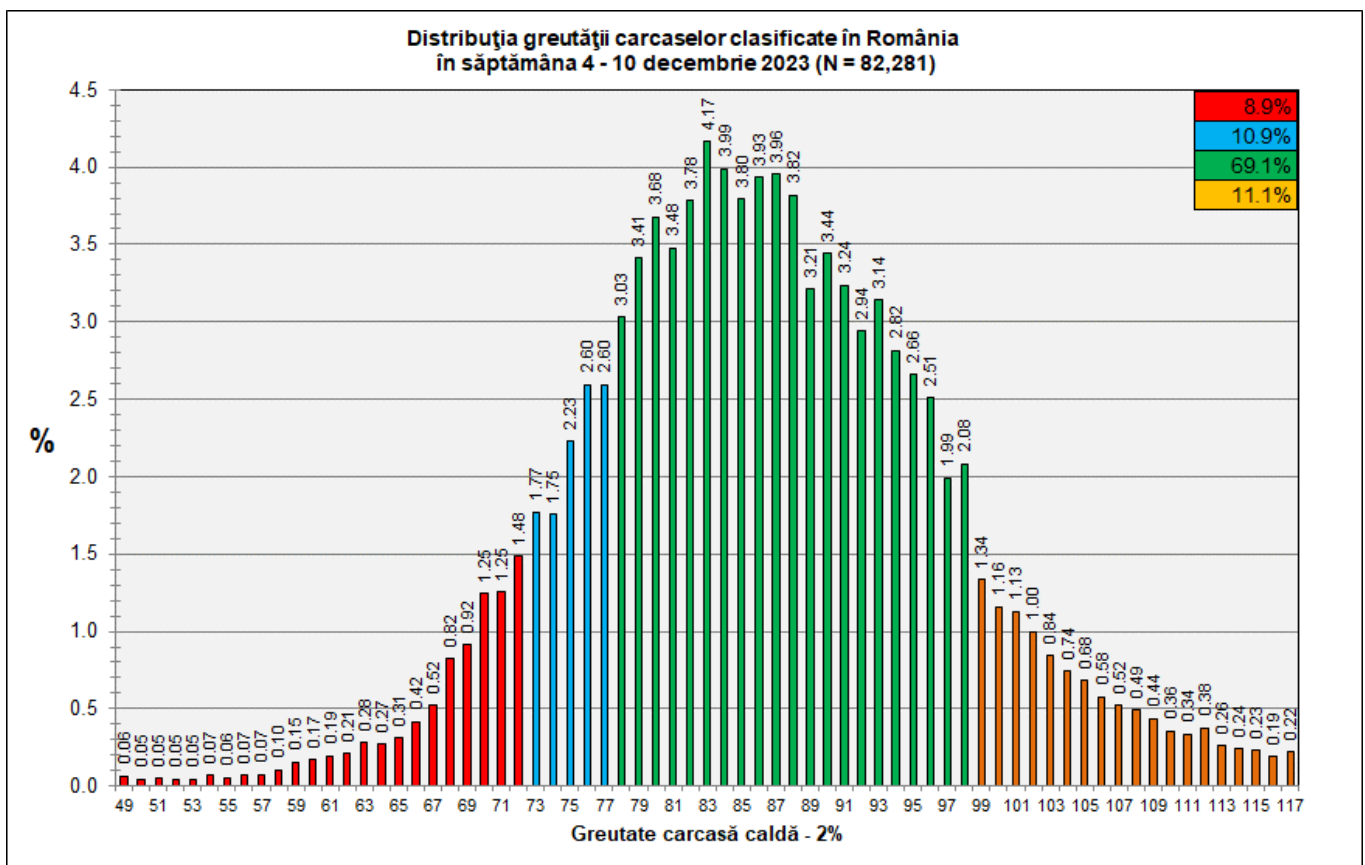
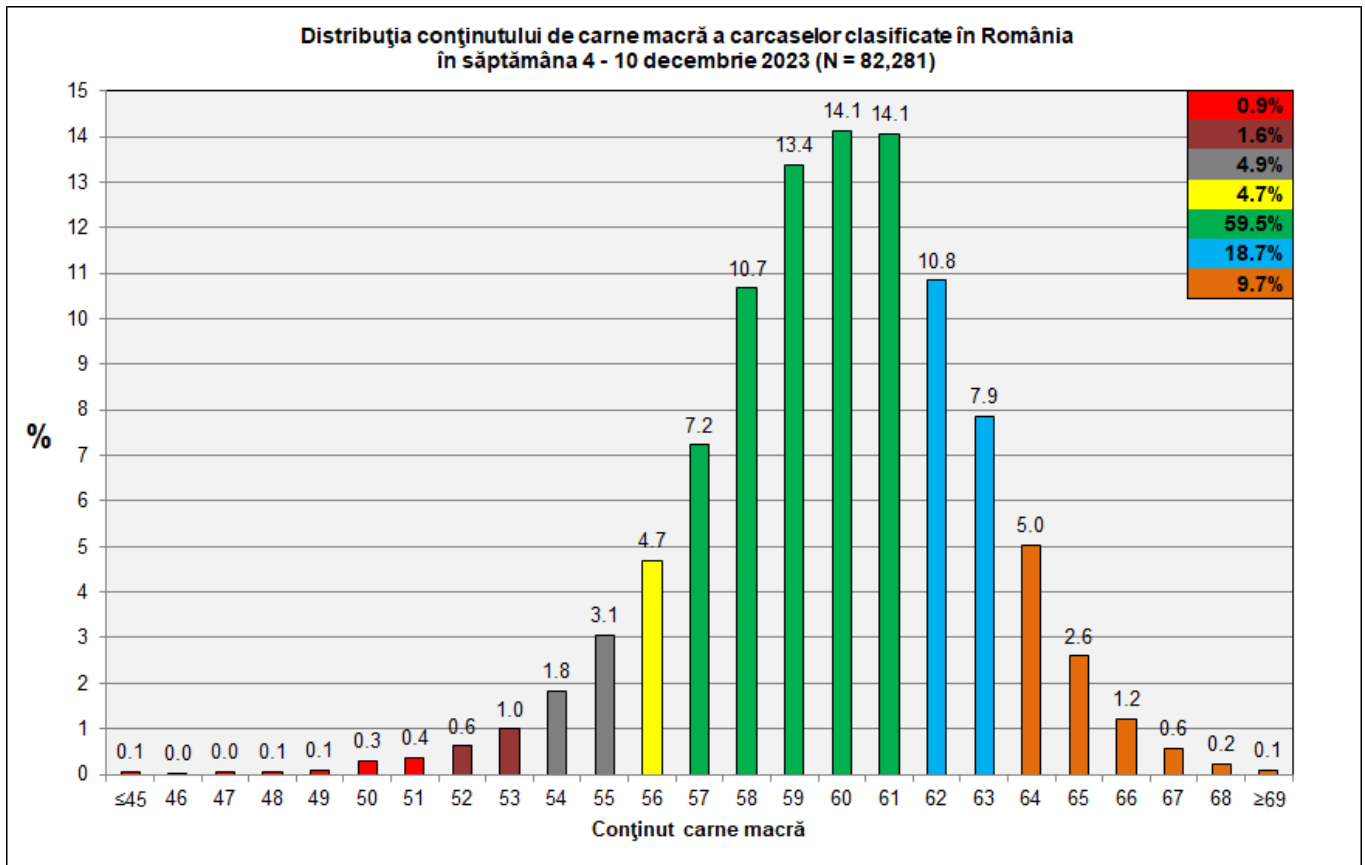


FLUCTUAȚIA SĂPTĂMÂNALĂ A CONȚINUTULUI DE CARNE MACRĂ ȘI A GREUTĂȚII CARCASELOR CLASIFICATE



FLUCTUAȚIA SĂPTĂMÂNALĂ A DISTRIBUȚIEI CARCASELOR CLASIFICATE ÎN CLASELE SEUROP





**N.B. Coloanele de culoare verde din diagramele de la pagina 6 se grupează în intervalul optim al conținutului de carne macră și respectiv al greutatei carcaselor clasificate.**