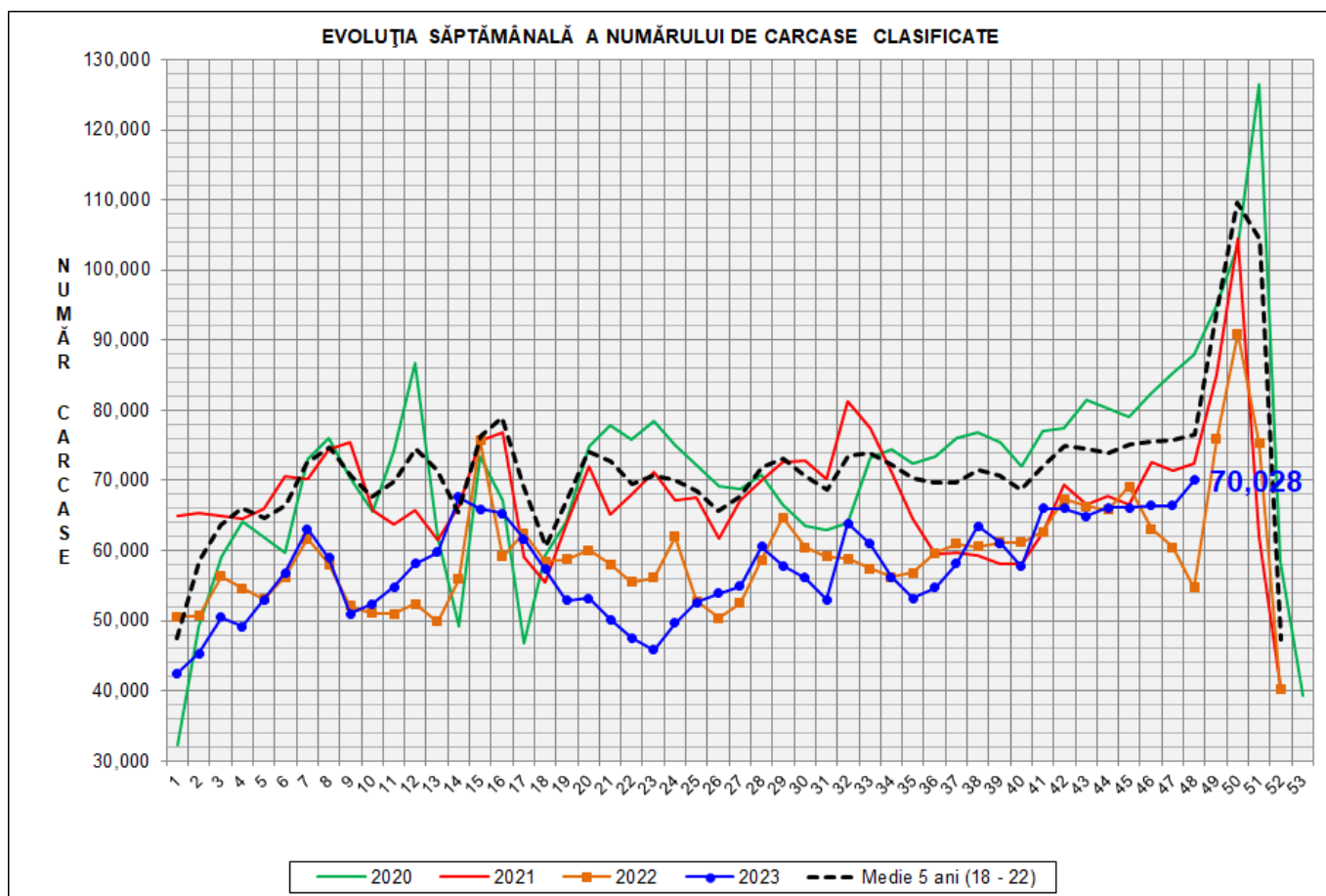


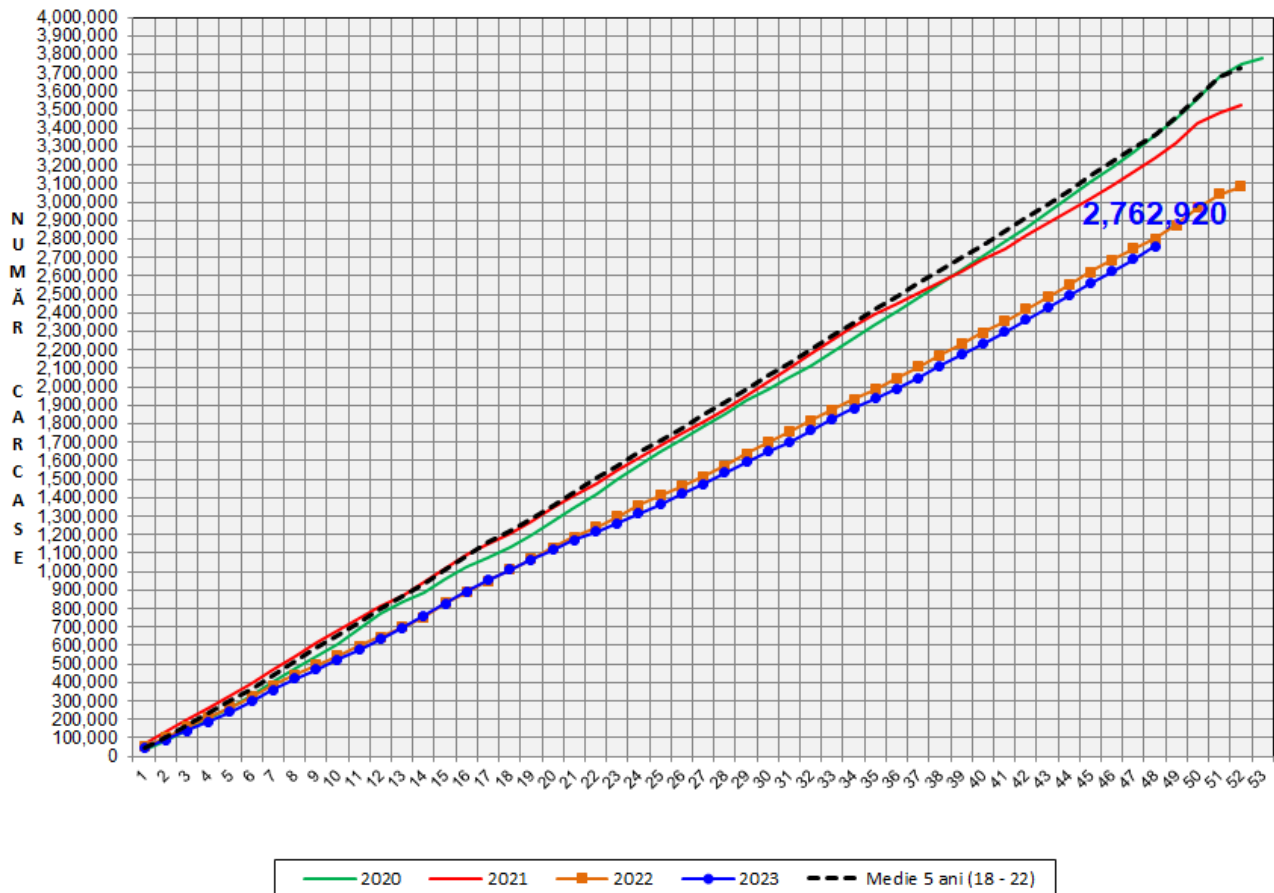
Rezultatele clasificării carcaselor de porcine

Săptămâna 48 (27 noiembrie – 3 decembrie 2023)



% Modificare		
1 SĂPT	1 AN	MEDIE 5 ANI (2018 - 2022)
5.5%	28.1%	-8.4%

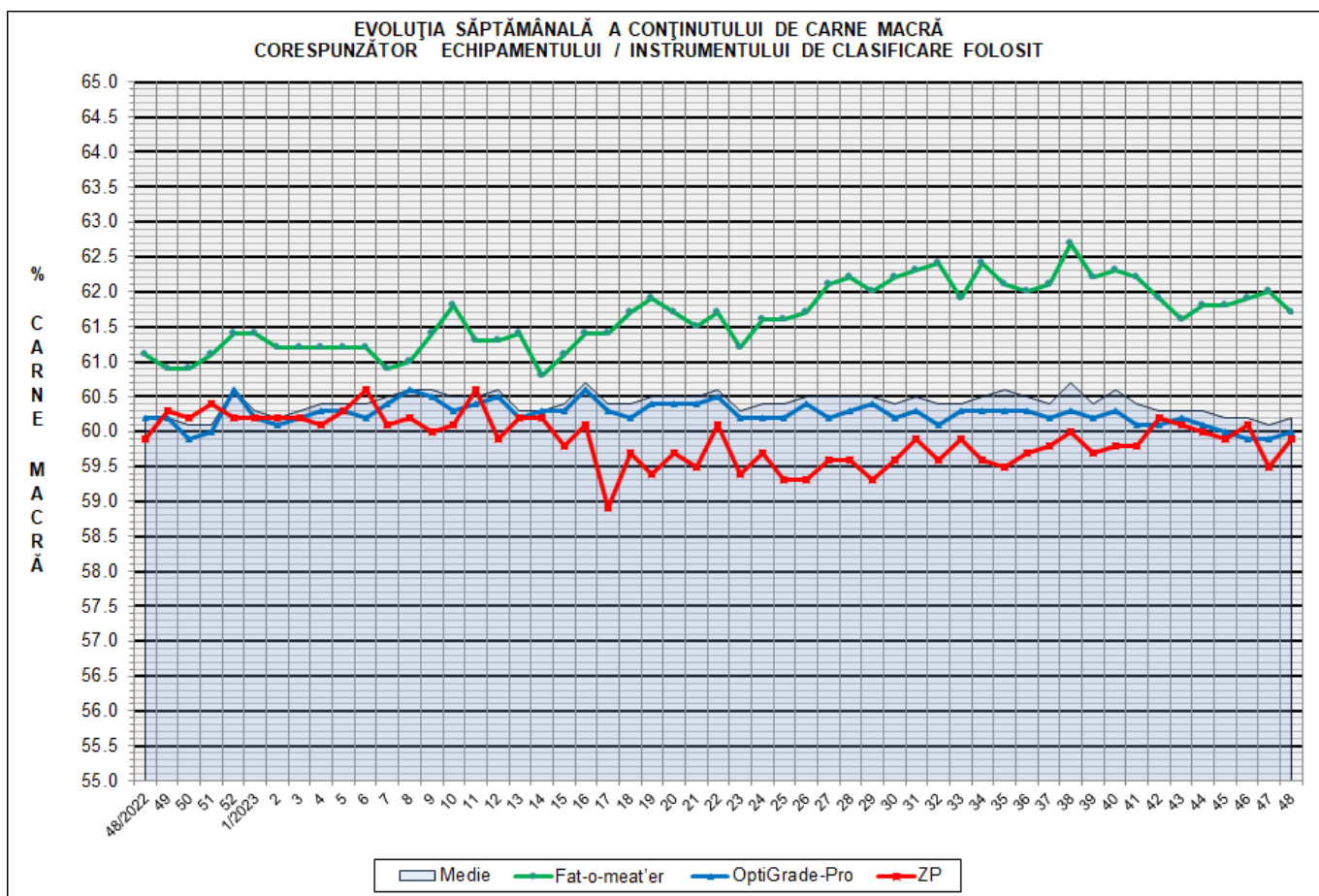
EVOLUȚIA SĂPTĂMÂNALĂ CUMULATIVĂ A NUMĂRULUI DE CARCASE CLASIFICATE



% Modificare	
1 AN	MEDIE 5 ANI (2018 - 2022)
-1.4%	-18.0%

Numărul de carcase clasificate în săptămâna 27 noiembrie - 3 decembrie 2023 în funcție de echipamentul / instrumentul folosit

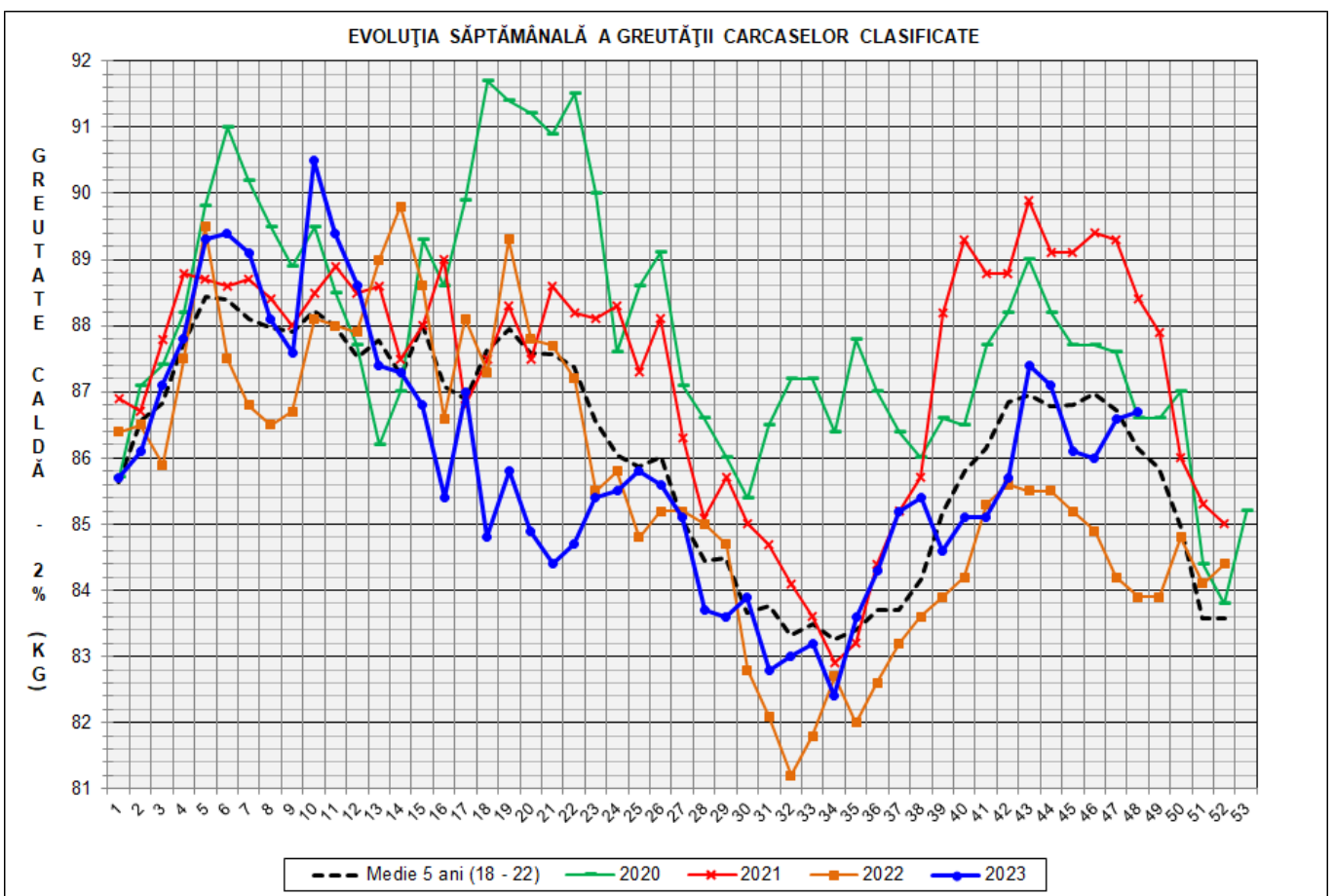
Metoda	Echipament / instrument	Număr carcase	% din total carcase
Sondă Optică	Fat-o-meat'er	9,333	13.33%
	OptiGrade-Pro	59,141	84.45%
ZP	Rigla	1,554	2.22%
TOTAL		70,028	100.00%



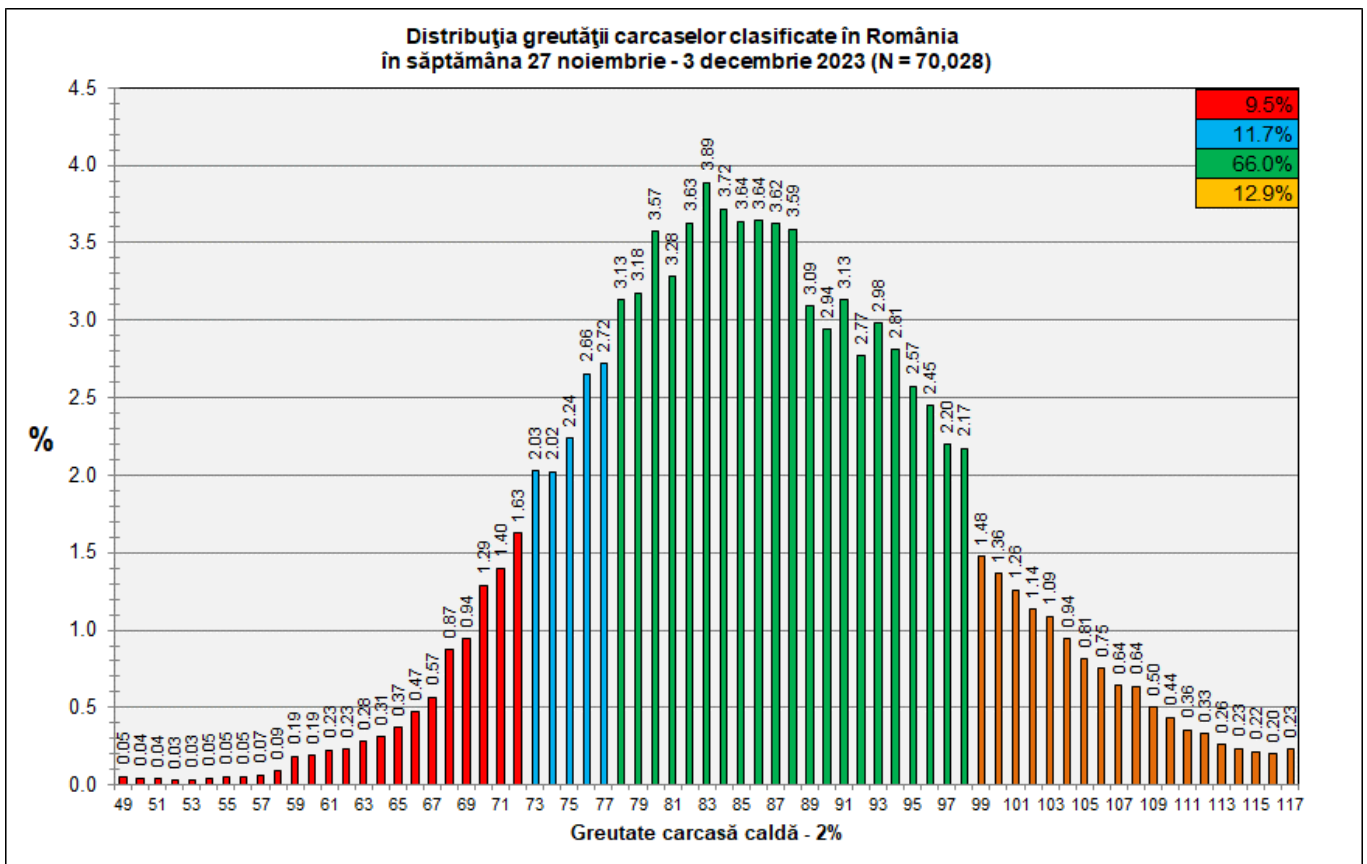
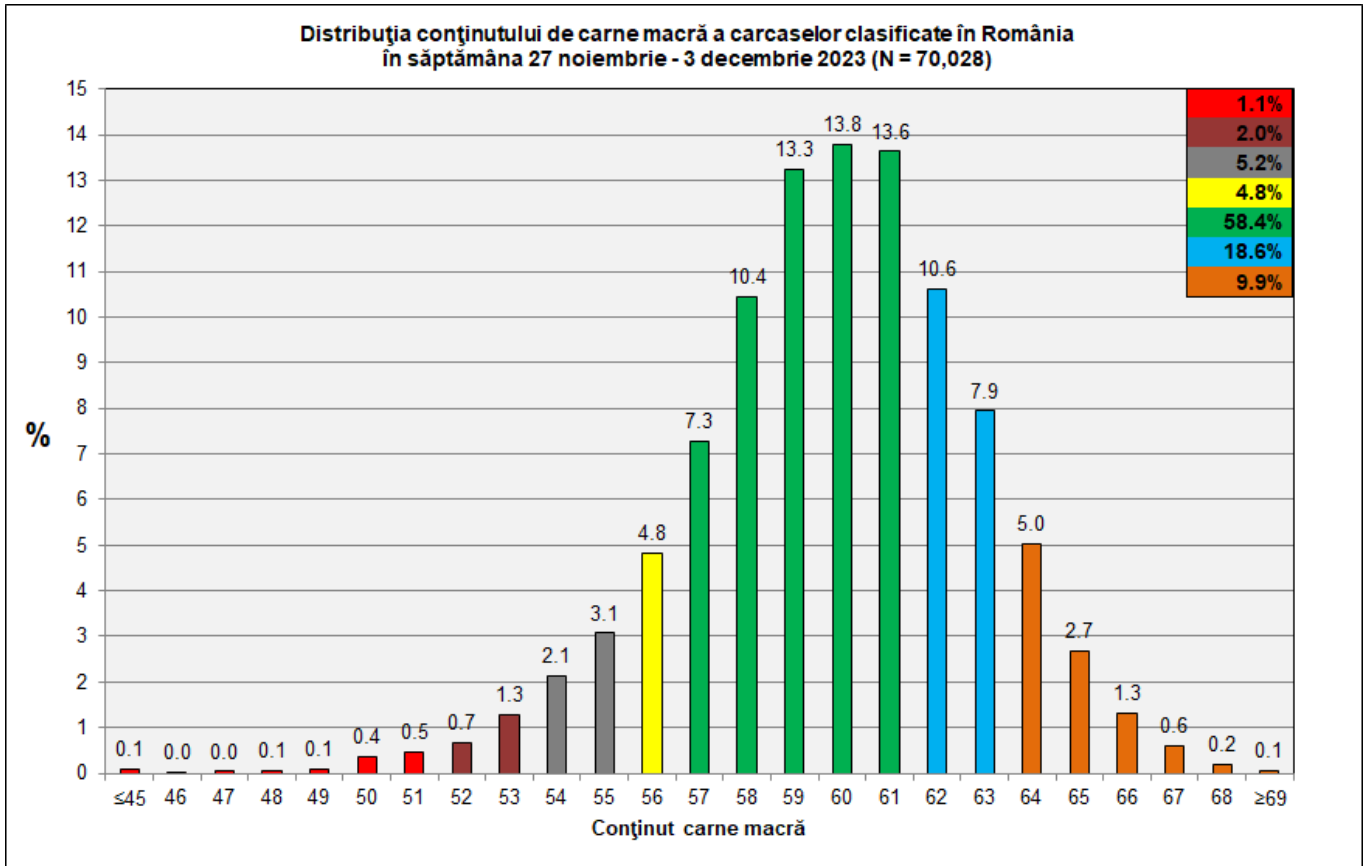


**DISTRIBUȚIA ÎN CLASE A CARCASELOR DE PORCINE CLASIFICATE
ÎN SĂPTĂMÂNA 27 NOIEMBRIE - 3 DECEMBRIE 2023**

CLASA	% CARNE MACRĂ	NUMĂR CARCASE	% DIN TOTAL	% CARNE MACRĂ	GREUTATE CALDĂ - 2% (KG)
S	≥ 60	39,149	55.90	62.3	85.5
E	55 - 59.9	27,228	38.88	58.1	87.9
U	50 - 54.9	3,447	4.92	53.4	90.2
R	45 - 49.9	163	0.23	48.3	90.5
O	40 - 44.9	21	0.03	42.8	91.6
P	< 40	20	0.03	34.6	88.4
TOTAL		70,028	100.00	60.2	86.7



GREUTATE CALDĂ - 2% (KG)	VARIAȚIE			
	1 SĂPT	4 SĂPT	1 AN	MEDIE 5 ANI (2018 - 2022)
86.7	0.1%	-0.5%	3.3%	0.7%



N.B. Coloanele de culoare verde din diagramele de la pagina 6 se grupează în intervalul optim al conținutului de carne macră și respectiv al greutatei carcaselor clasificate.