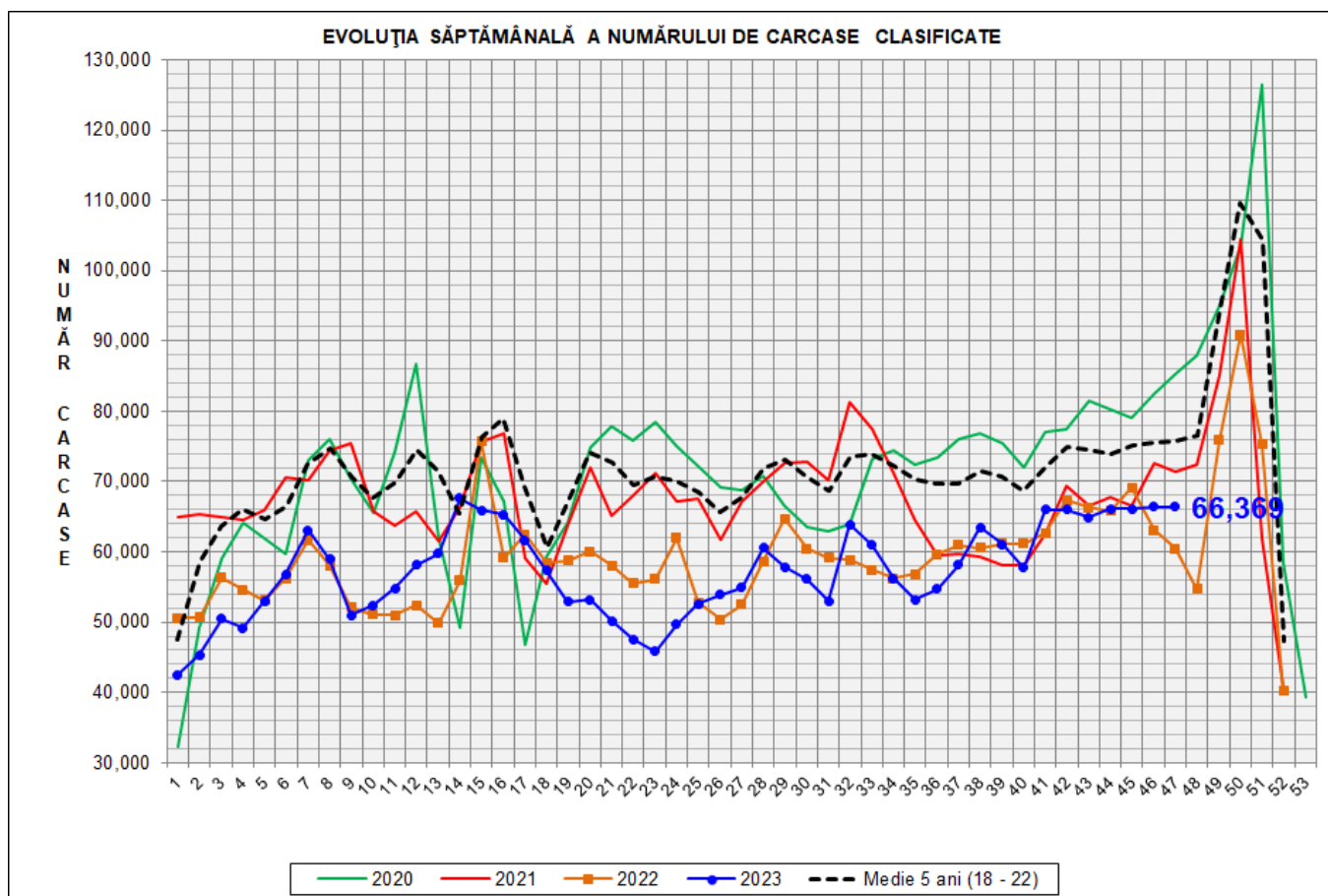


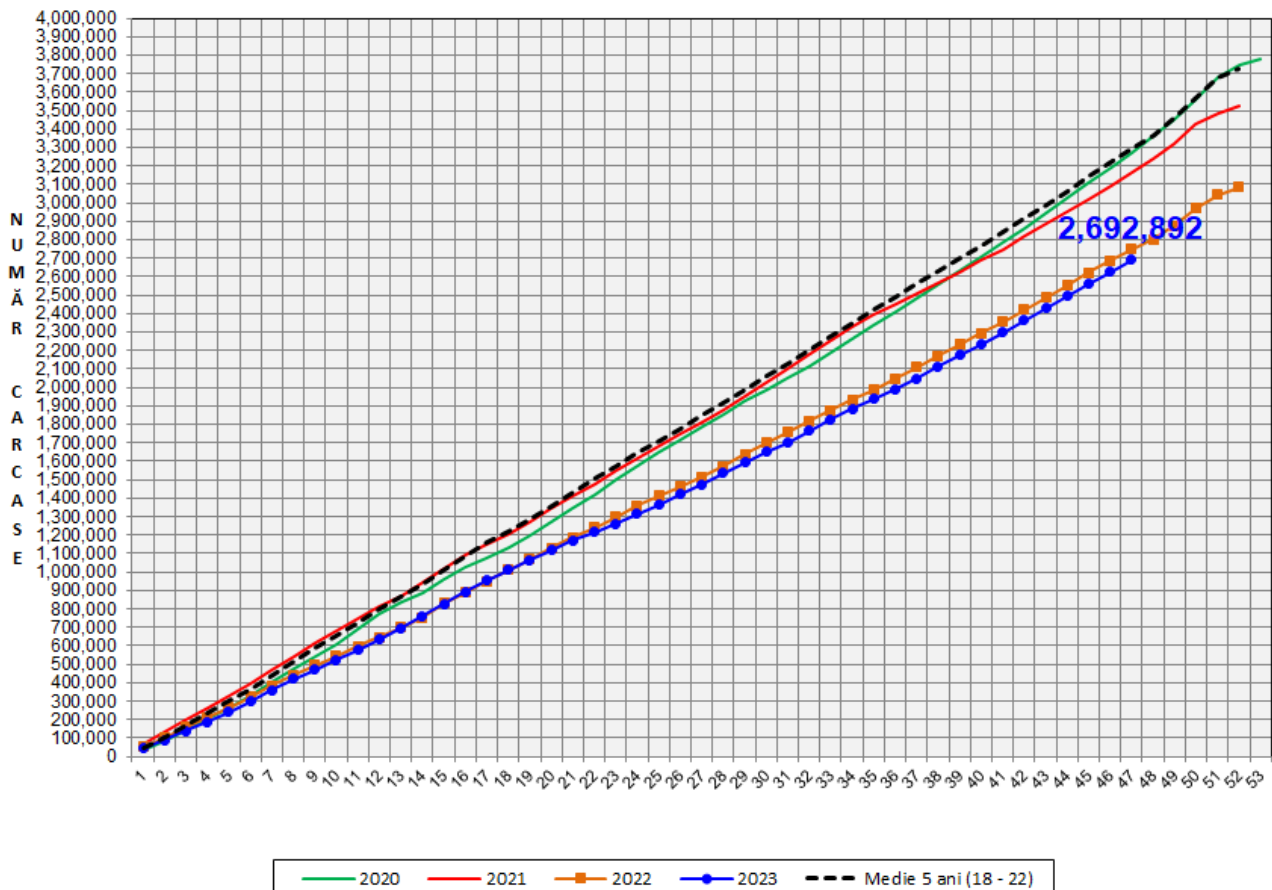
Rezultatele clasificării carcaselor de porcine

Săptămâna 47 (20 – 26 noiembrie 2023)



% Modificare		
1 SĂPT	1 AN	MEDIE 5 ANI (2018 - 2022)
-0.1%	9.7%	-12.3%

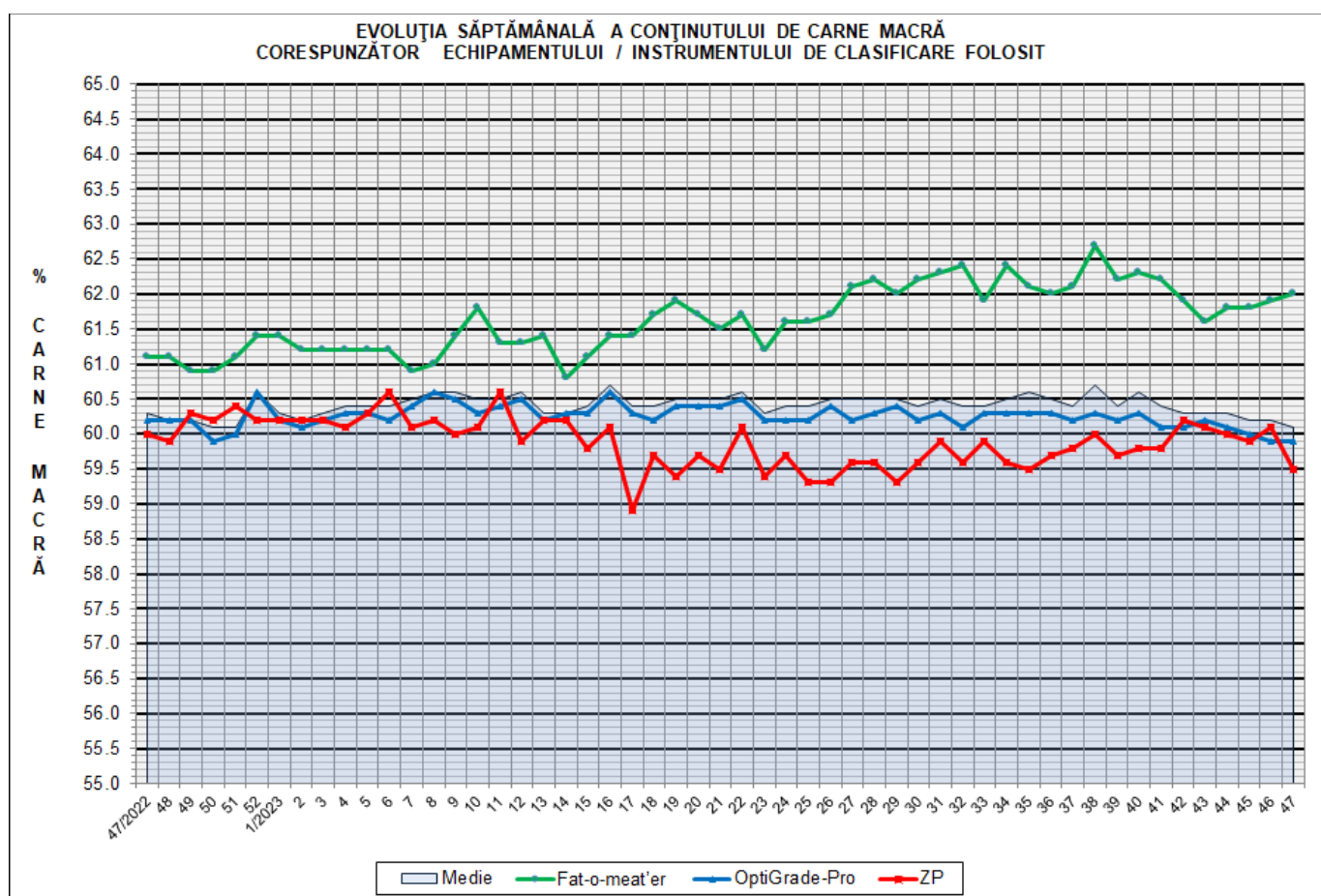
EVOLUȚIA SĂPTĂMÂNALĂ CUMULATIVĂ A NUMĂRULUI DE CARCASE CLASIFICATE



% Modificare	
1 AN	MEDIE 5 ANI (2018 - 2022)
-2.0%	-18.2%

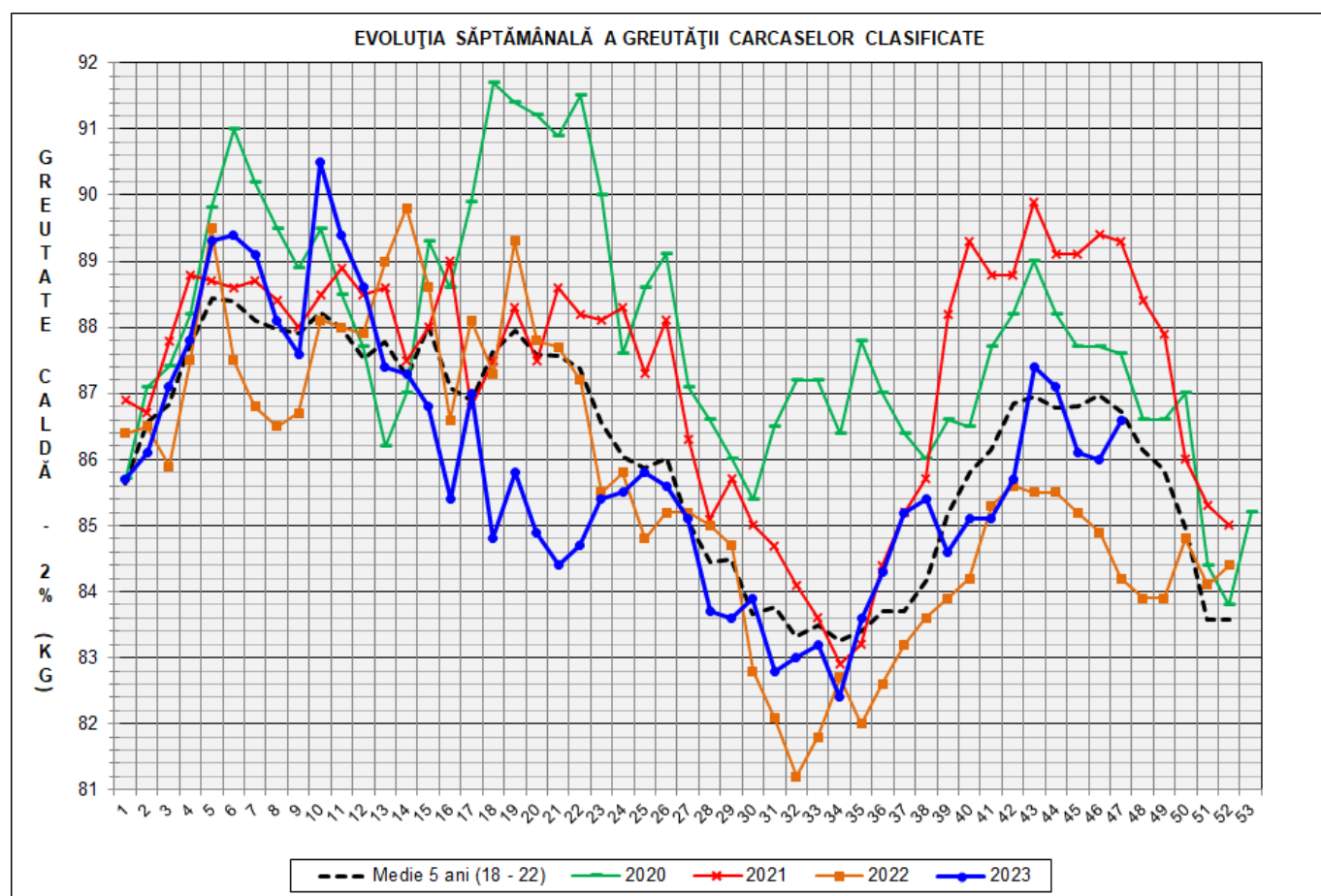
Numărul de carcase clasificate în săptămâna 20 - 26 noiembrie 2023 în funcție de echipamentul / instrumentul folosit

Metoda	Echipament / instrument	Număr carcase	% din total carcase
Sondă Optică	Fat-o-meat'er	8,902	13.41%
	OptiGrade-Pro	56,099	84.53%
ZP	Rigla	1,368	2.06%
TOTAL		66,369	100.00%



**DISTRIBUȚIA ÎN CLASE A CARCASELOR DE PORCINE CLASIFICATE
ÎN SĂPTĂMÂNA 20 - 26 NOIEMBRIE 2023**

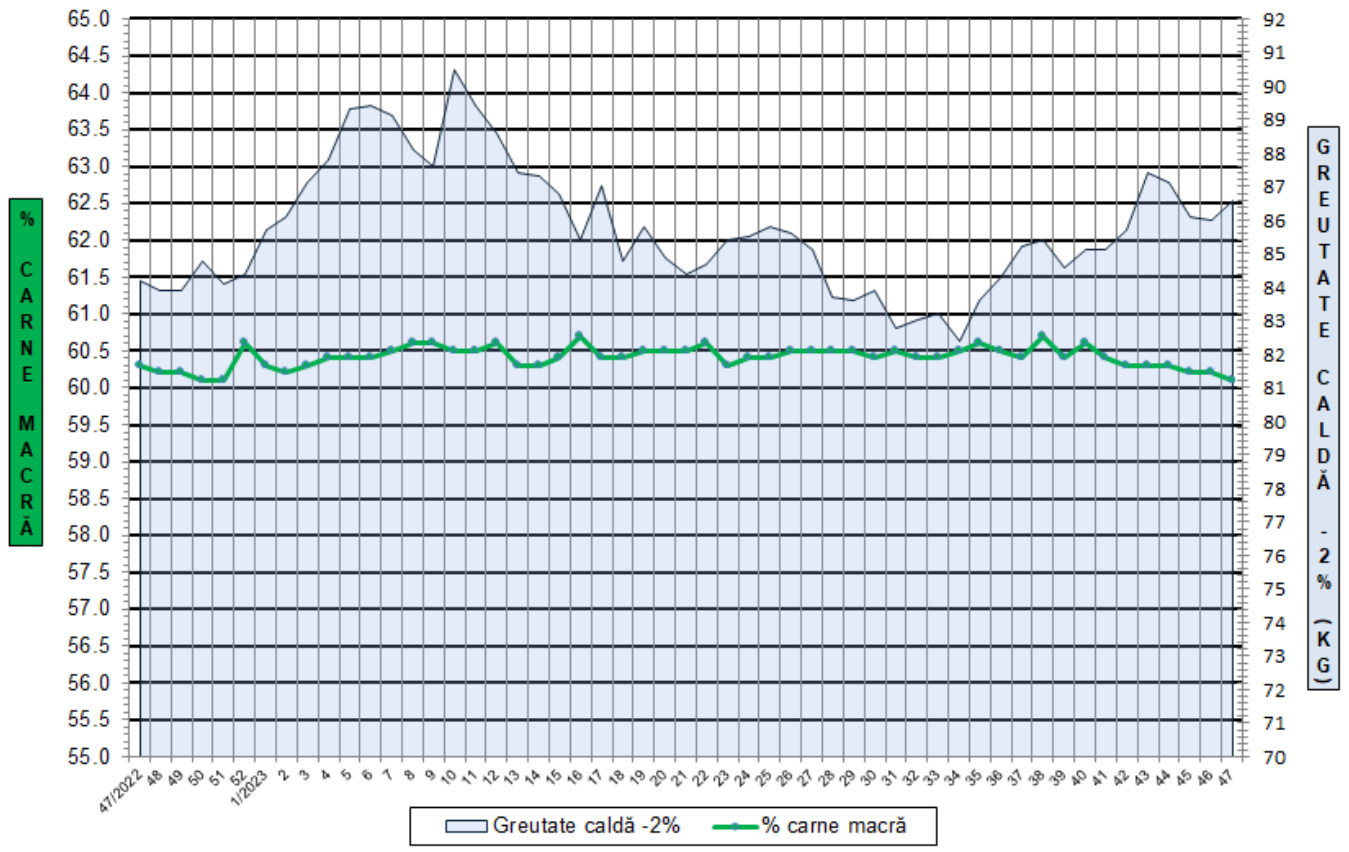
CLASA	% CARNE MACRĂ	NUMĂR CARCASE	% DIN TOTAL	% CARNE MACRĂ	GREUTATE CALDĂ - 2% (KG)
S	≥ 60	36,274	54.66	62.3	85.5
E	55 - 59.9	26,631	40.13	58.2	87.6
U	50 - 54.9	3,209	4.84	53.4	90.0
R	45 - 49.9	200	0.30	48.1	92.0
O	40 - 44.9	39	0.06	42.9	88.5
P	< 40	16	0.02	34.0	91.1
TOTAL		66,369	100.00	60.1	86.6



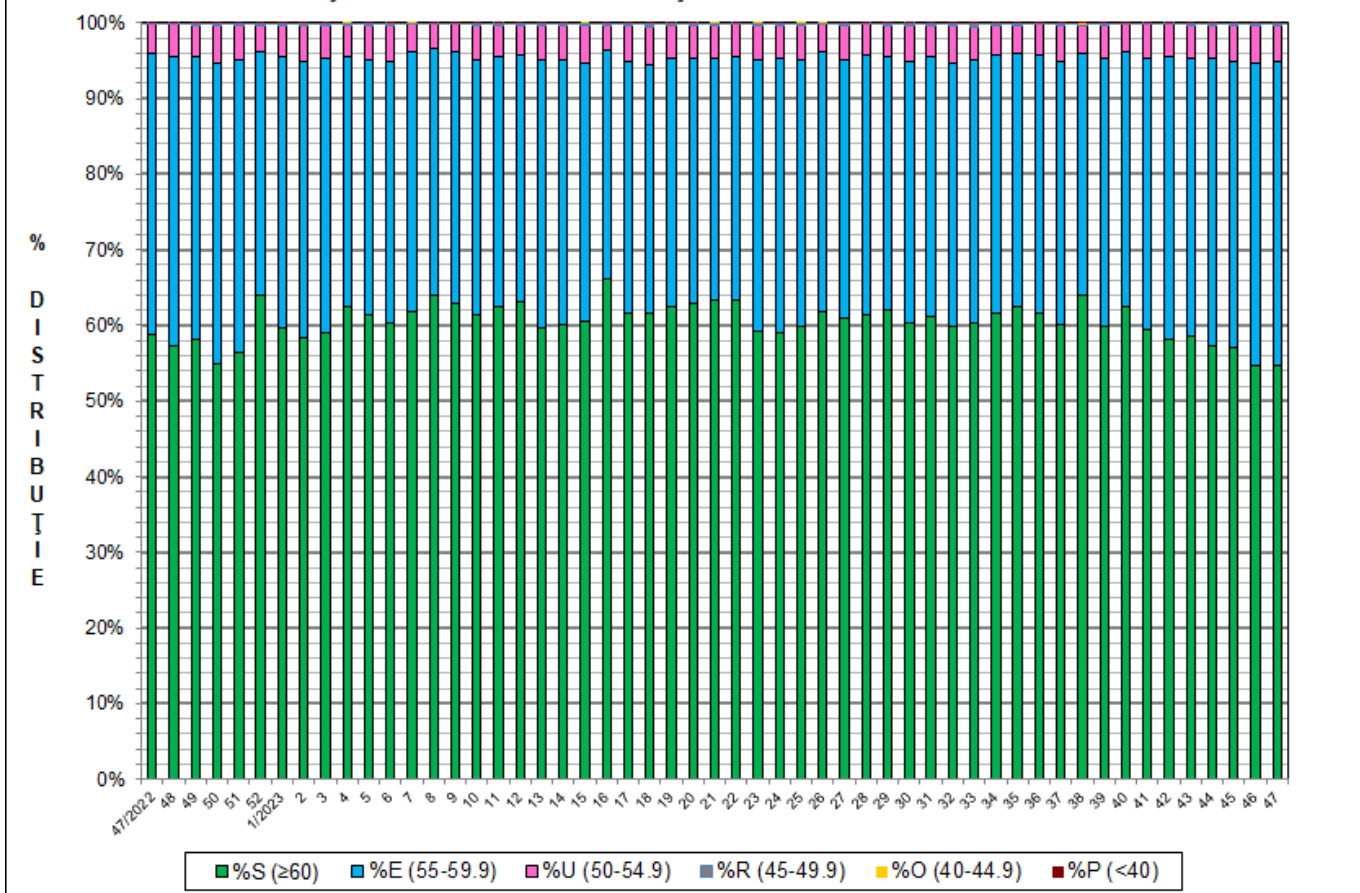
GREUTATE CALDĂ - 2% (KG)	VARIAȚIE			
	1 SĂPT	4 SĂPT	1 AN	MEDIE 5 ANI (2018 - 2022)
86.6	0.7%	-0.9%	2.9%	-0.1%

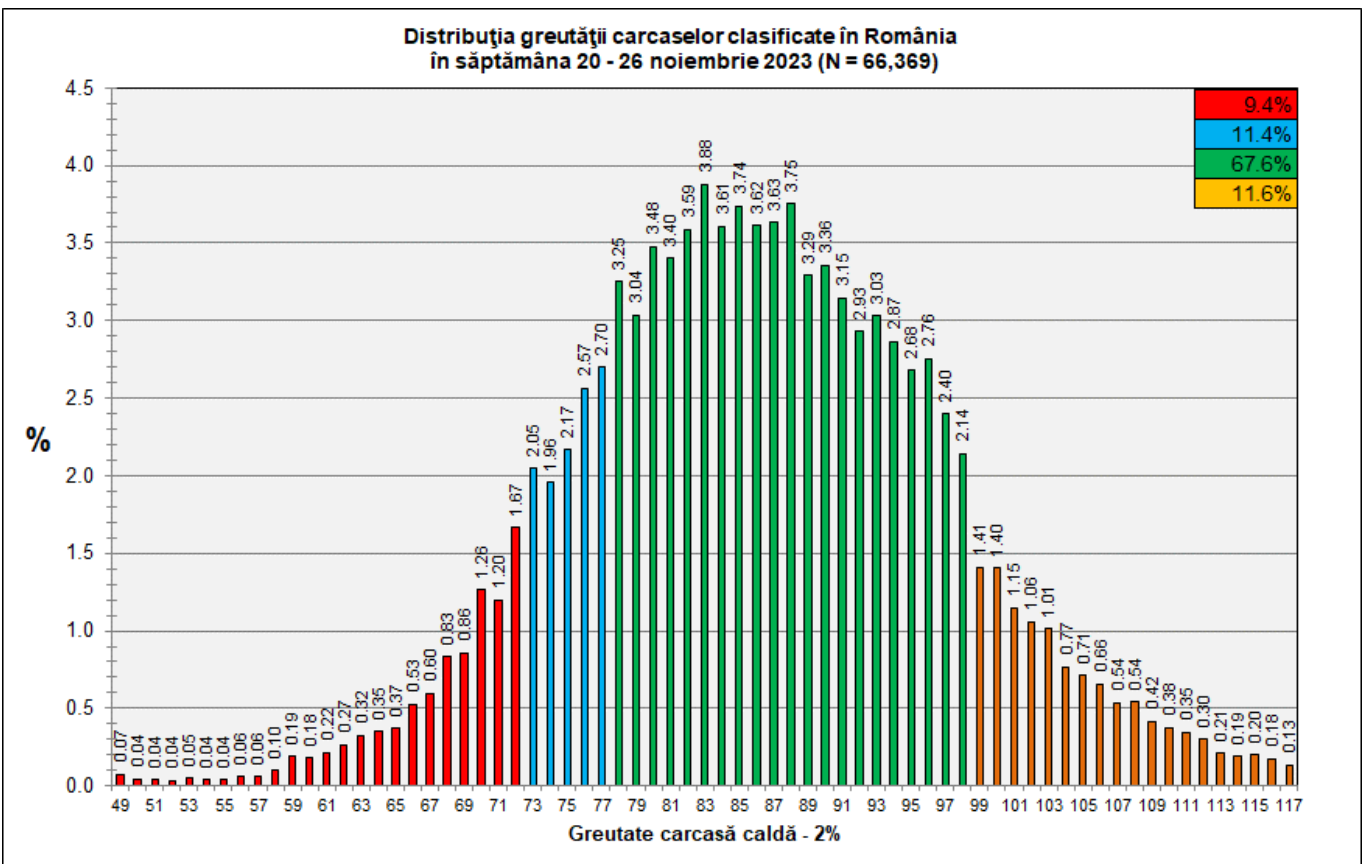
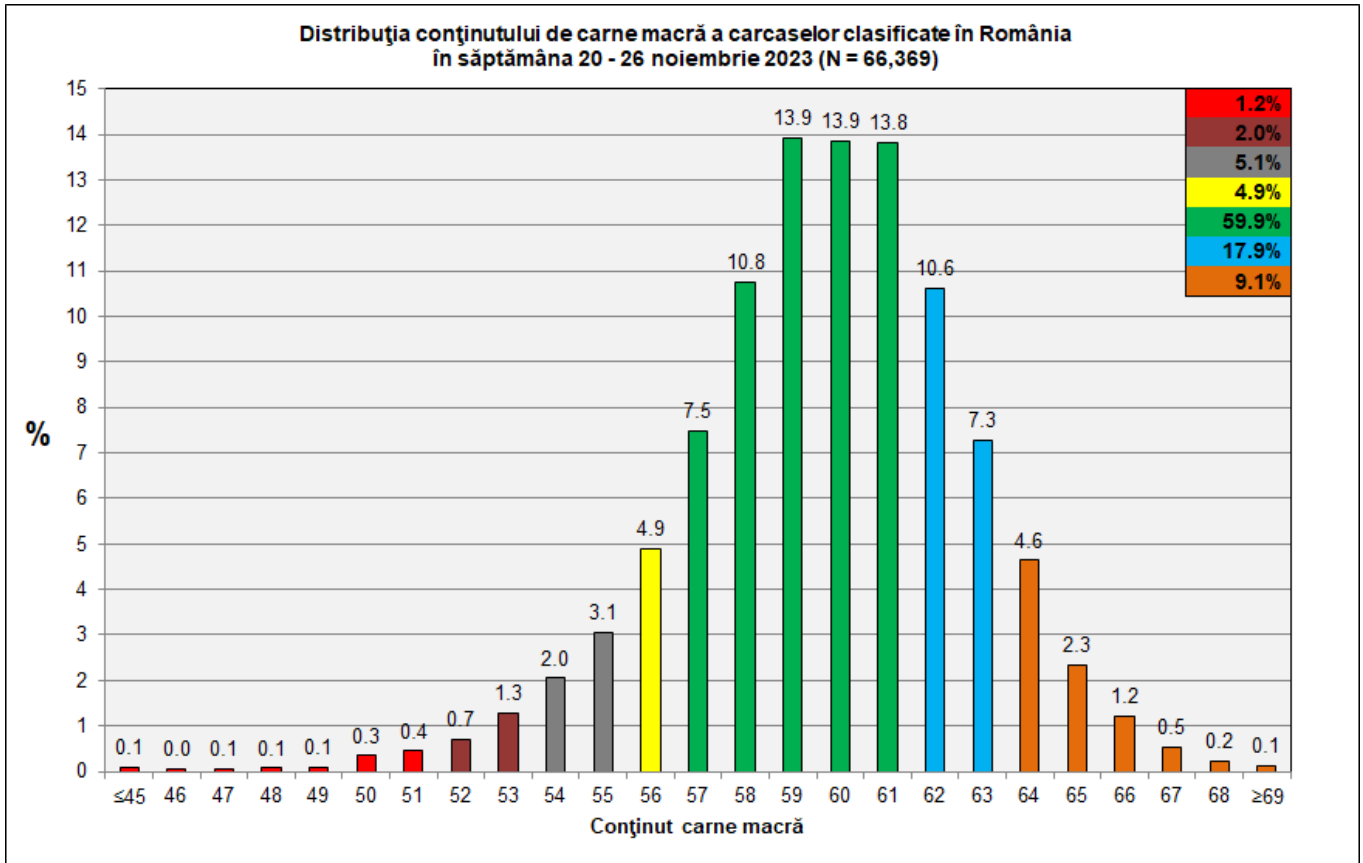


FLUCTUAȚIA SĂPTĂMÂNALĂ A CONȚINUTULUI DE CARNE MACRĂ ȘI A GREUTĂȚII CARCASELOR CLASIFICATE



FLUCTUAȚIA SĂPTĂMÂNALĂ A DISTRIBUȚIEI CARCASELOR CLASIFICATE ÎN CLASELE SEUROP





N.B. Coloanele de culoare verde din diagramele de la pagina 6 se grupează în intervalul optim al conținutului de carne macră și respectiv al greutatei carcaselor clasificate.