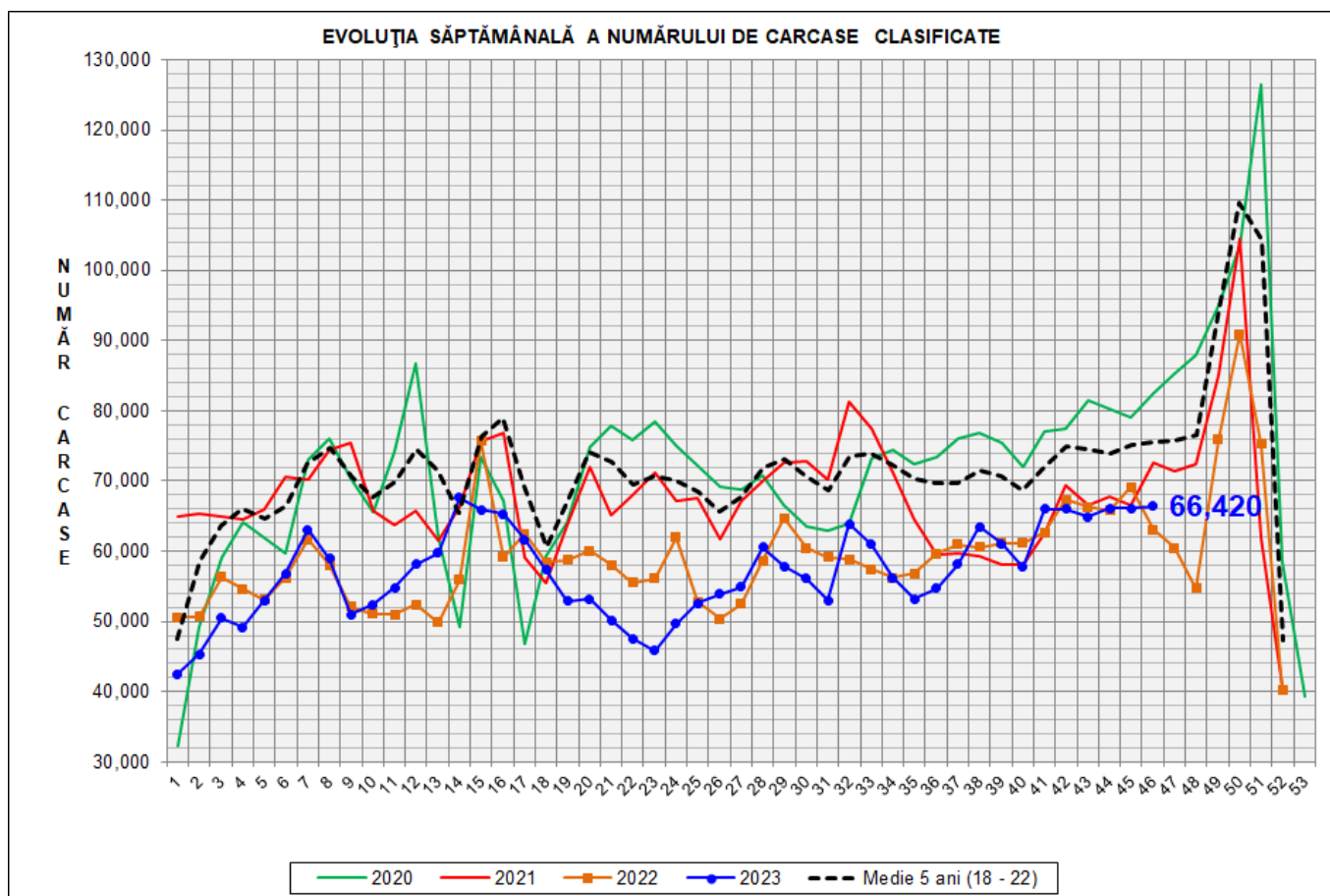


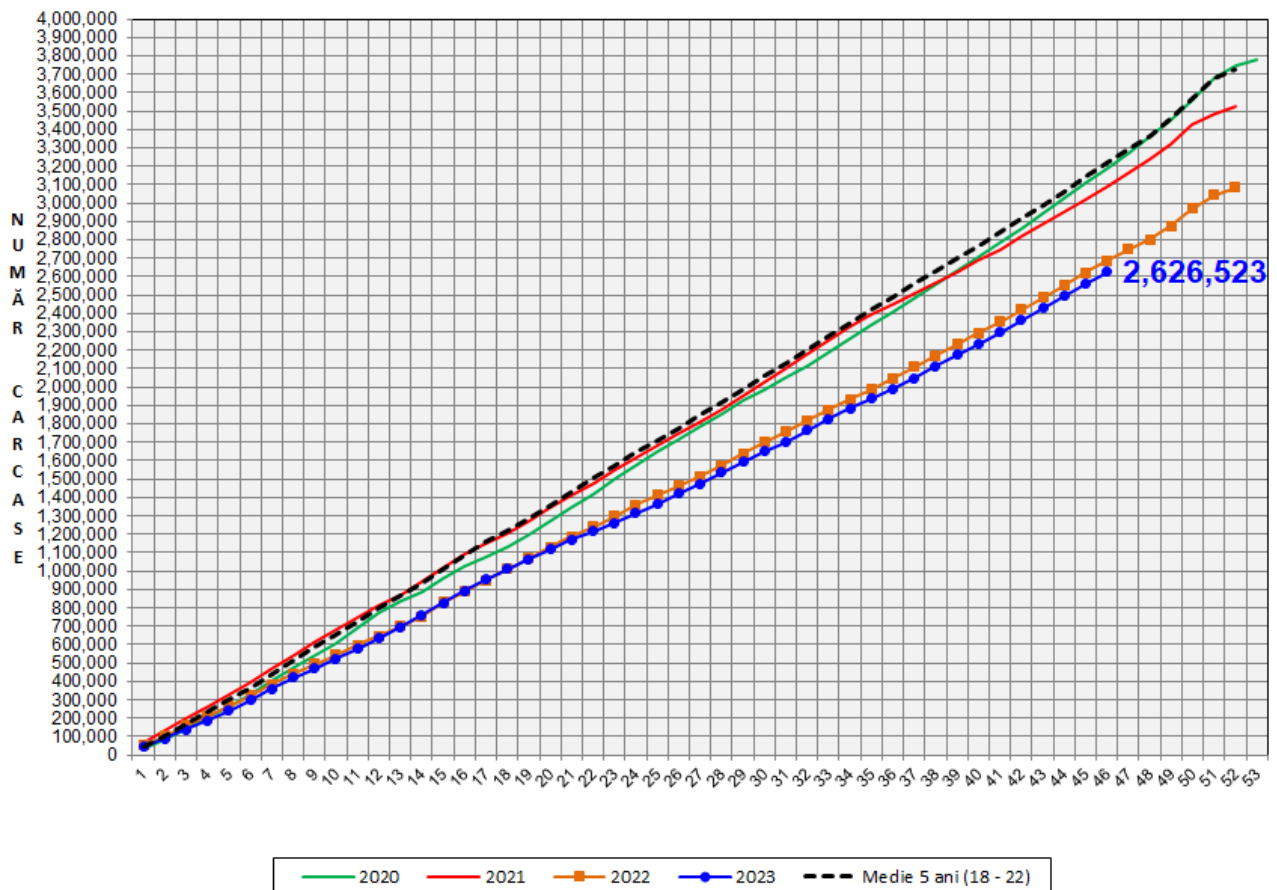
Rezultatele clasificării carcaselor de porcine

Săptămâna 46 (13 – 19 noiembrie 2023)



% Modificare		
1 SĂPT	1 AN	MEDIE 5 ANI (2018 - 2022)
0.5%	5.2%	-12.2%

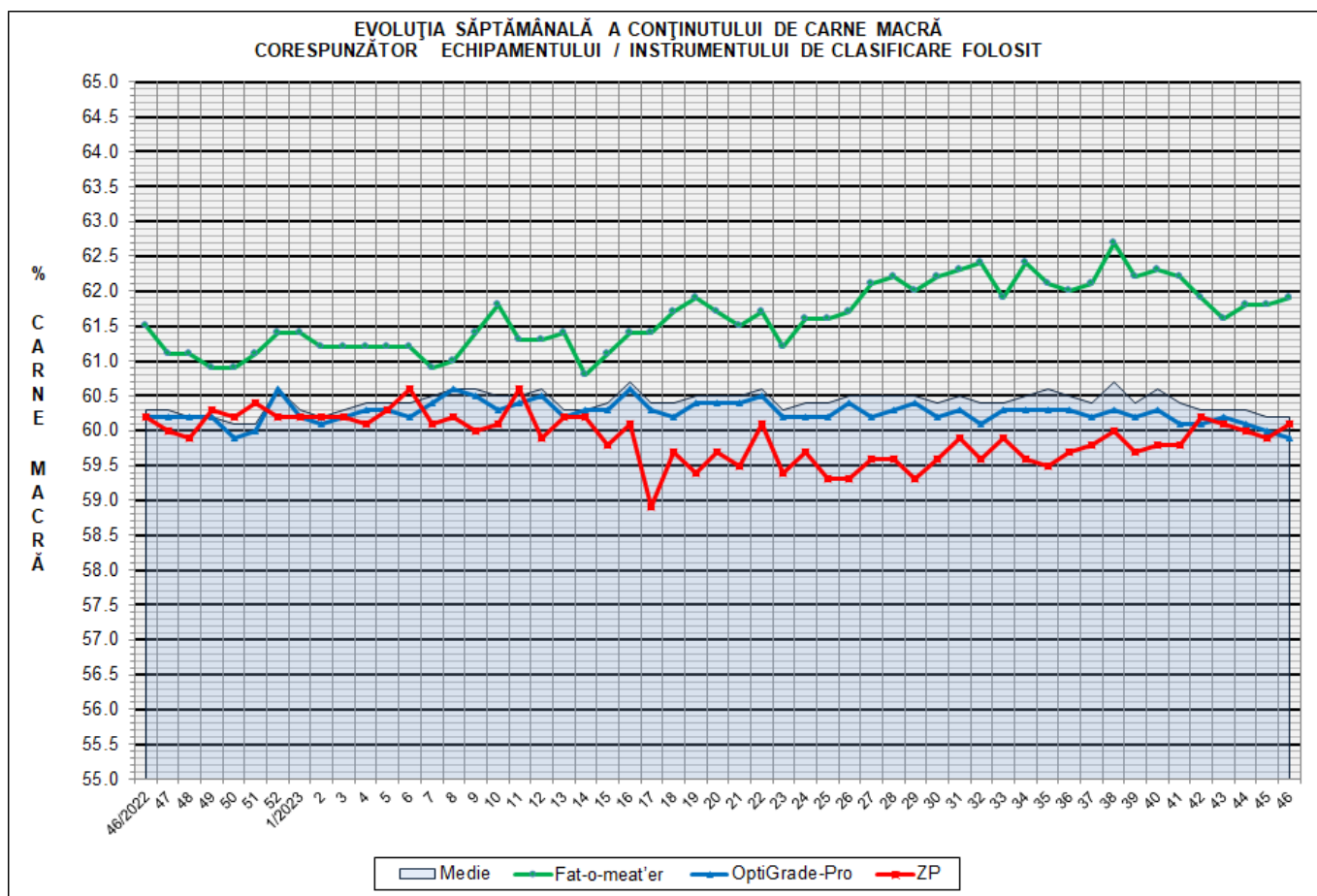
EVOLUȚIA SĂPTĂMÂNALĂ CUMULATIVĂ A NUMĂRULUI DE CARCASE CLASIFICATE



% Modificare	
1 AN	MEDIE 5 ANI (2018 - 2022)
-2.2%	-18.3%

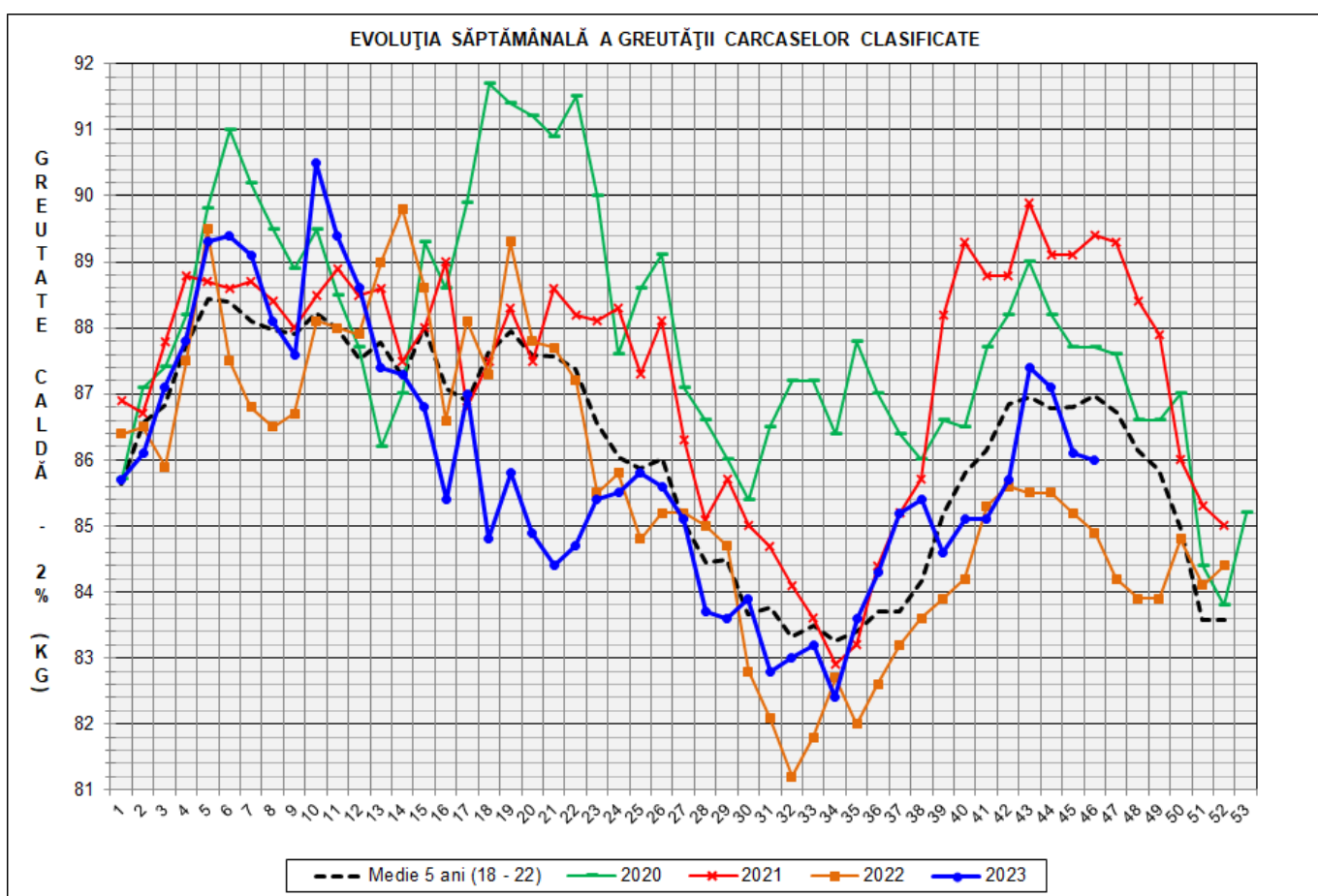
Numărul de carcase clasificate în săptămâna 13 - 19 noiembrie 2023 în funcție de echipamentul / instrumentul folosit

Metoda	Echipament / instrument	Număr carcase	% din total carcase
Sondă Optică	Fat-o-meat'er	8,328	12.54%
	OptiGrade-Pro	56,867	85.62%
ZP	Rigla	1,225	1.84%
TOTAL		66,420	100.00%



**DISTRIBUȚIA ÎN CLASE A CARCASELOR DE PORCINE CLASIFICATE
ÎN SĂPTĂMÂNA 13 - 19 NOIEMBRIE 2023**

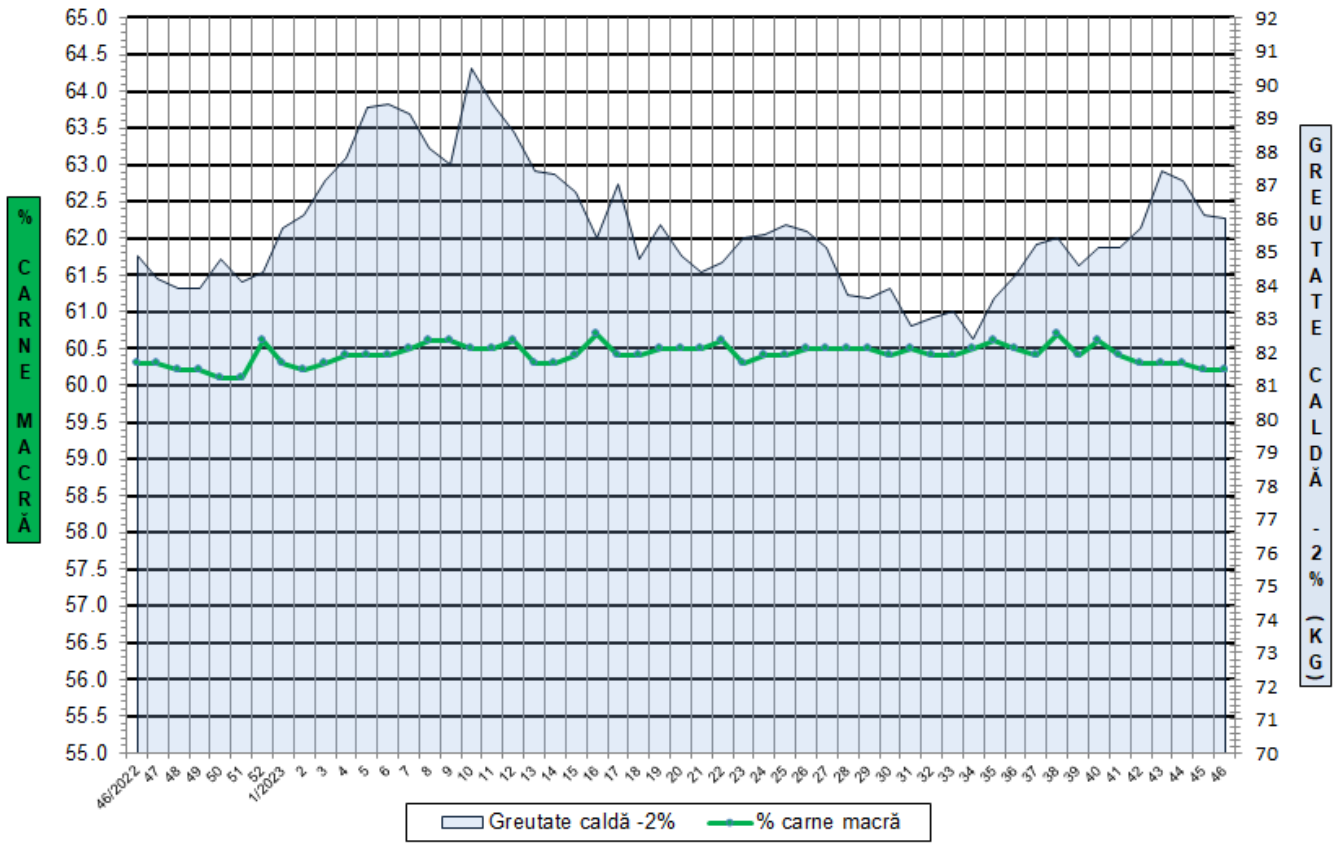
CLASA	% CARNE MACRĂ	NUMĂR CARCASE	% DIN TOTAL	% CARNE MACRĂ	GREUTATE CALDĂ - 2% (KG)
S	≥ 60	36,372	54.76	62.4	84.8
E	55 - 59.9	26,484	39.87	58.1	87.2
U	50 - 54.9	3,286	4.95	53.4	89.6
R	45 - 49.9	231	0.35	48.2	91.6
O	40 - 44.9	34	0.05	42.9	88.9
P	< 40	13	0.02	36.6	87.5
TOTAL		66,420	100.00	60.2	86.0



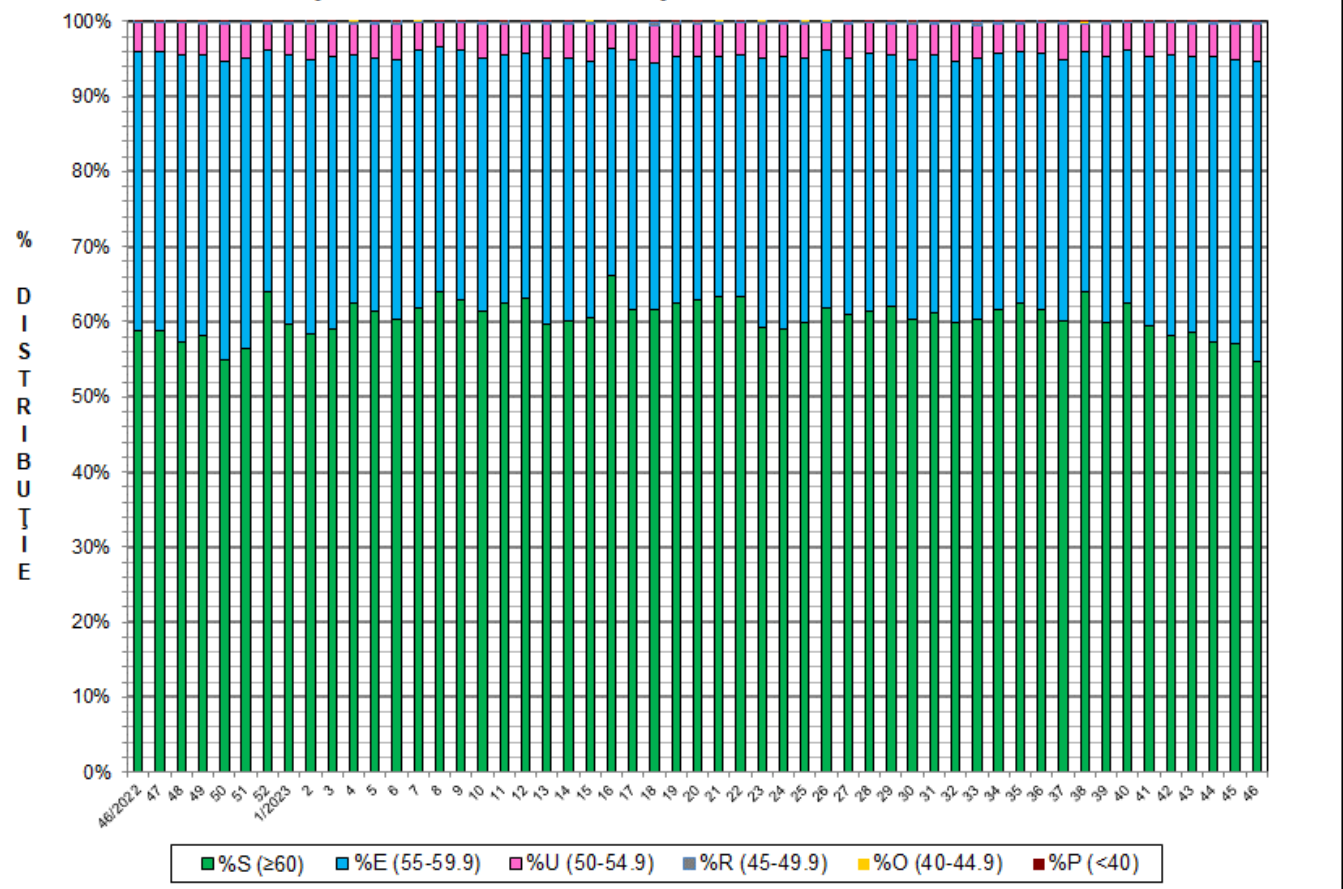
GREUTATE CALDĂ - 2% (KG)	VARIAȚIE			
	1 SĂPT	4 SĂPT	1 AN	MEDIE 5 ANI (2018 - 2022)
86.0	-0.1%	0.4%	1.3%	-1.1%



FLUCTUAȚIA SĂPTĂMÂNALĂ A CONȚINUTULUI DE CARNE MACRĂ ȘI A GREUTĂȚII CARCASELOR CLASIFICATE

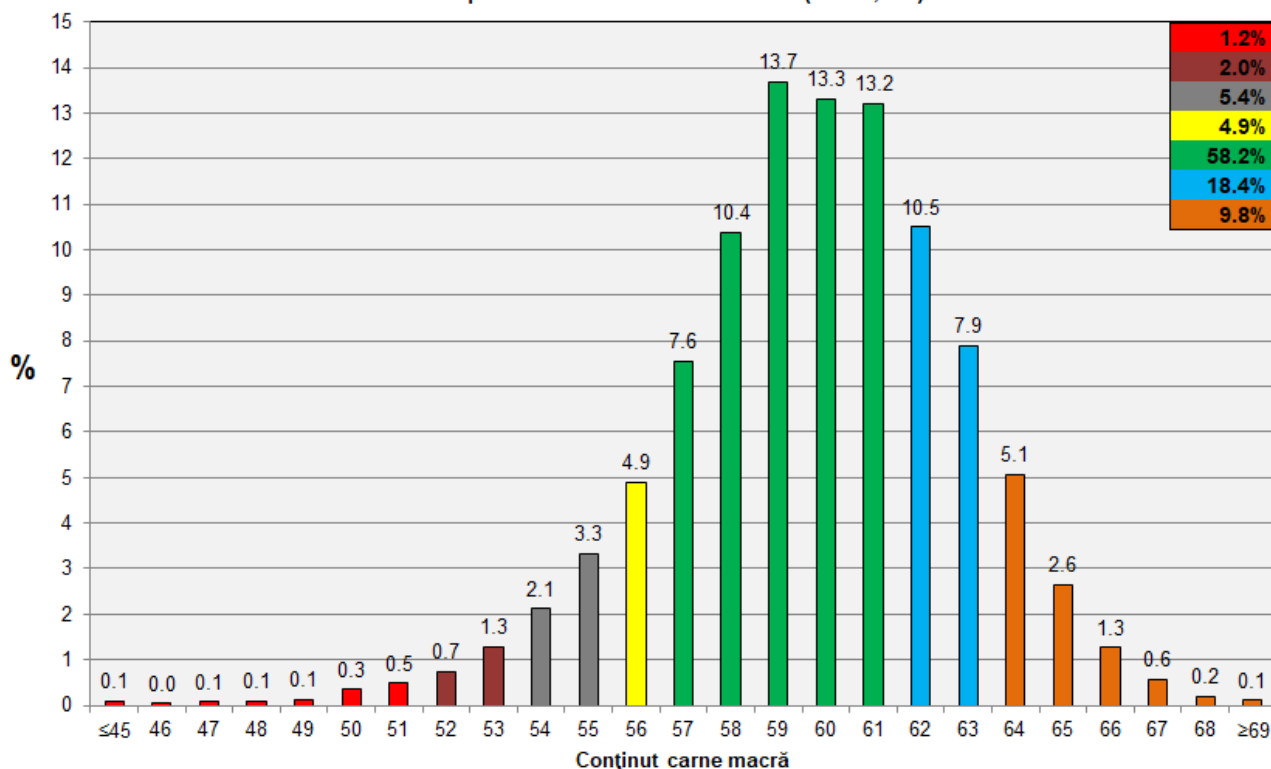


FLUCTUAȚIA SĂPTĂMÂNALĂ A DISTRIBUȚIEI CARCASELOR CLASIFICATE ÎN CLASELE SEUROP

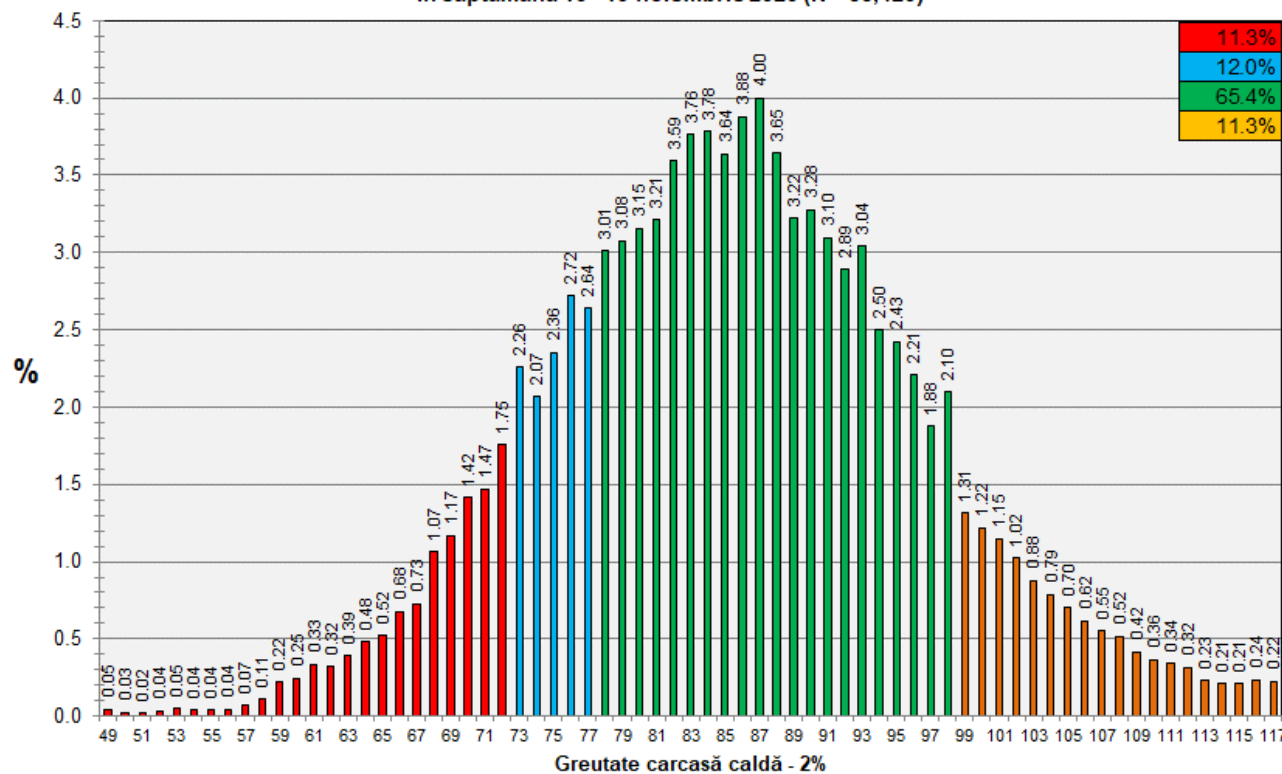




Distribuția conținutului de carne macră a carcaselor clasificate în România în săptămâna 13 - 19 noiembrie 2023 (N = 66,420)



Distribuția greutatei carcaselor clasificate în România în săptămâna 13 - 19 noiembrie 2023 (N = 66,420)



N.B. Coloanele de culoare verde din diagramele de la pagina 6 se grupează în intervalul optim al conținutului de carne macră și respectiv al greutatei carcaselor clasificate.