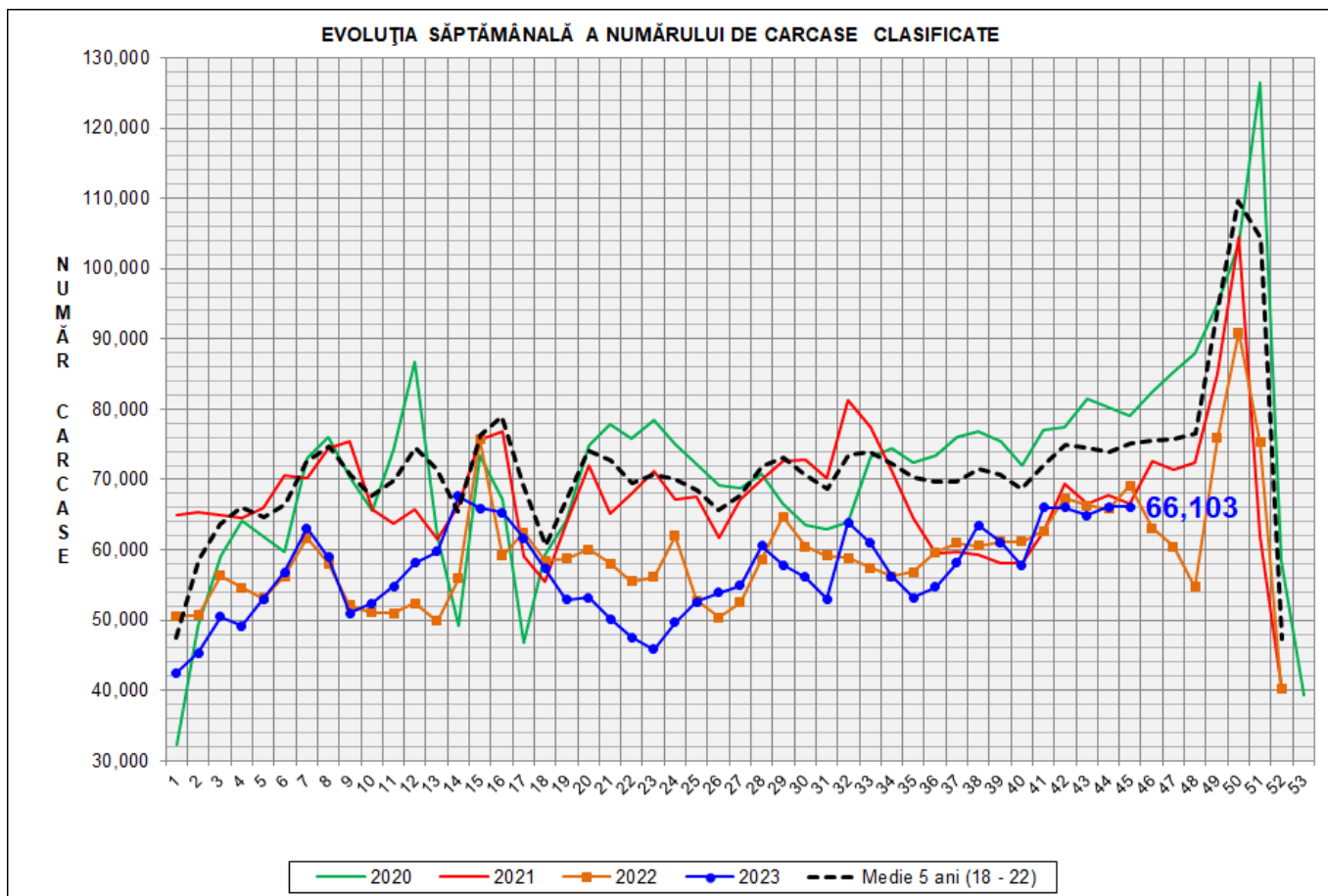


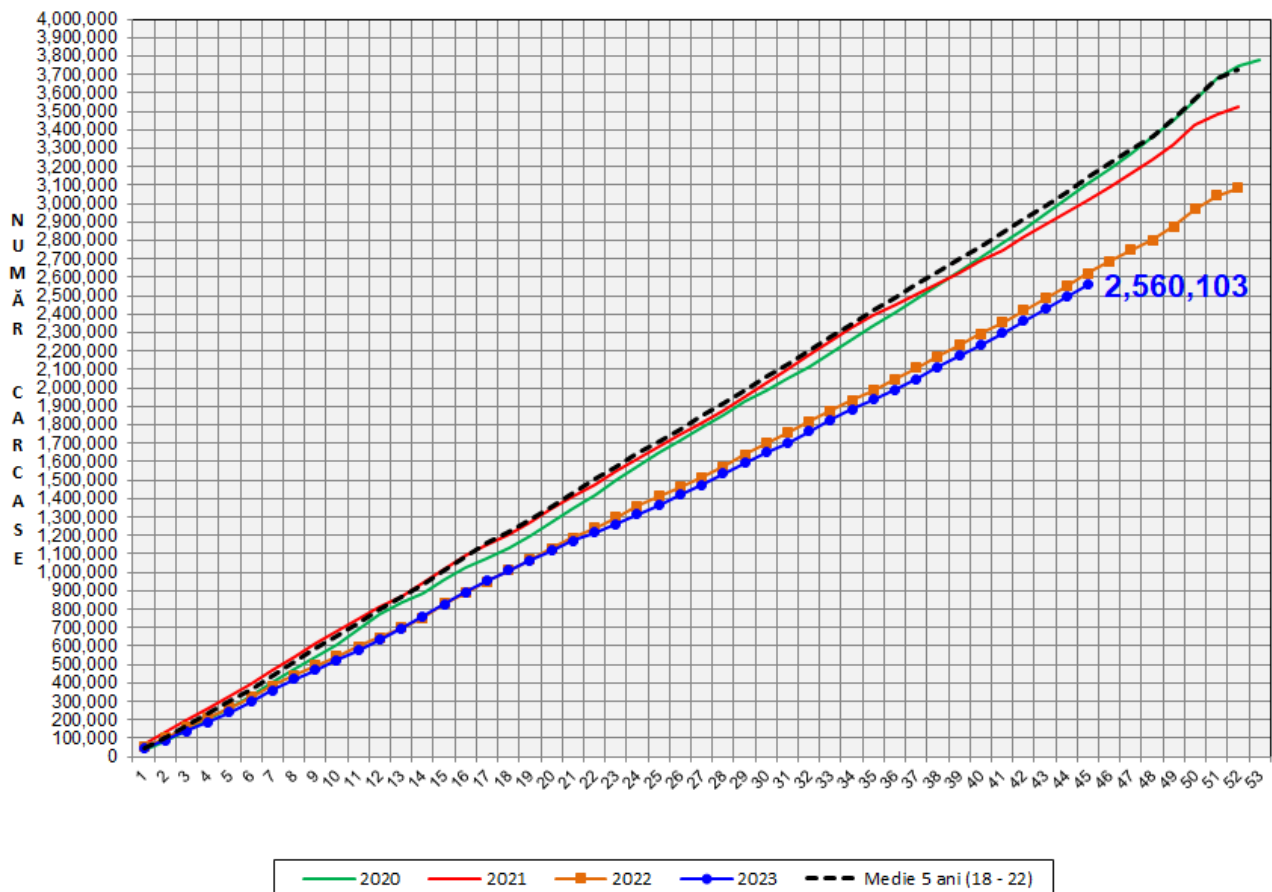
# Rezultatele clasificării carcaselor de porcine

## Săptămâna 45 (6 – 12 noiembrie 2023)



% Modificare		
1 SĂPT	1 AN	MEDIE 5 ANI (2018 - 2022)
0.0%	-4.5%	-12.0%

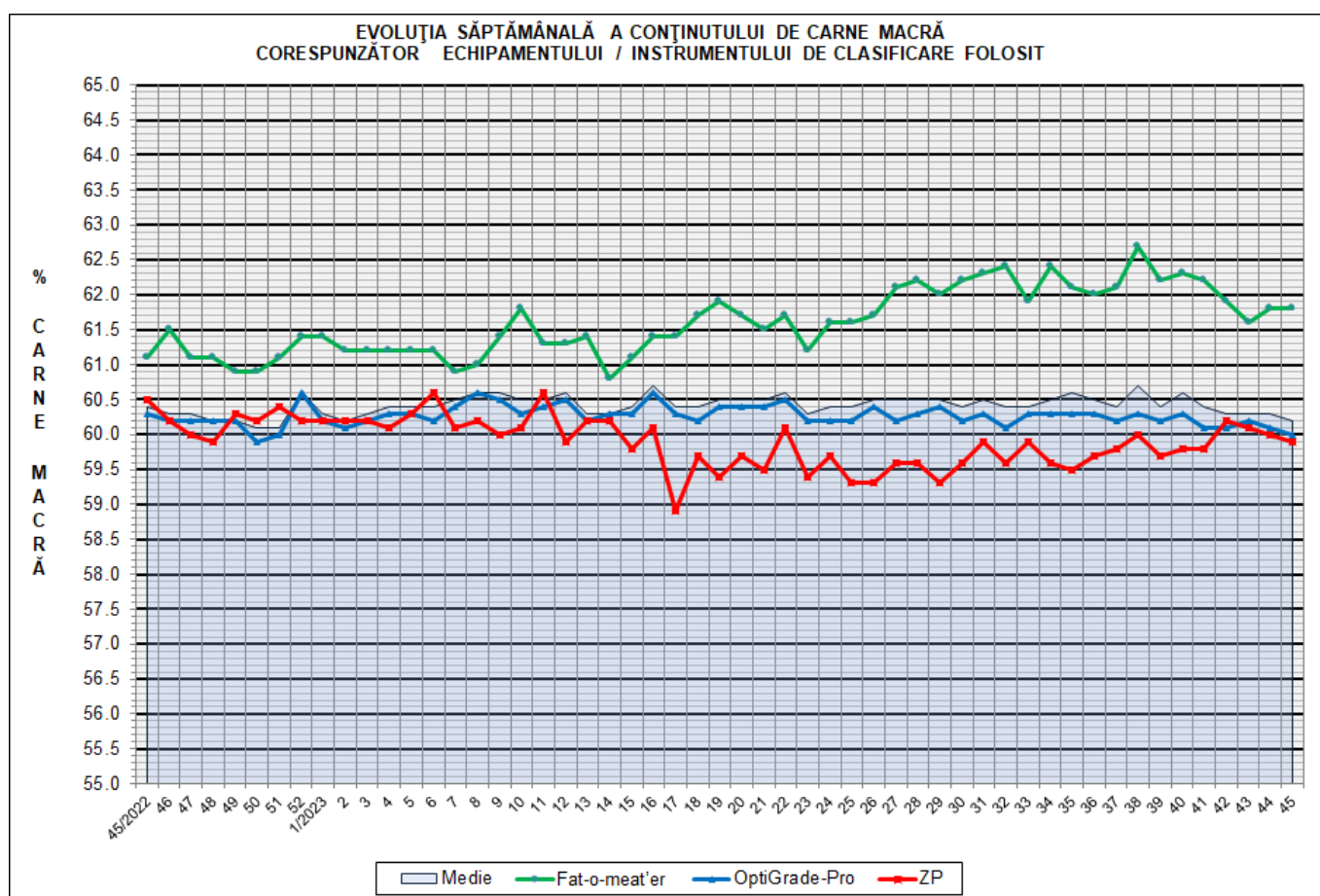
EVOLUȚIA SĂPTĂMÂNALĂ CUMULATIVĂ A NUMĂRULUI DE CARCASE CLASIFICATE



% Modificare	
1 AN	MEDIE 5 ANI (2018 - 2022)
-2.4%	-18.5%

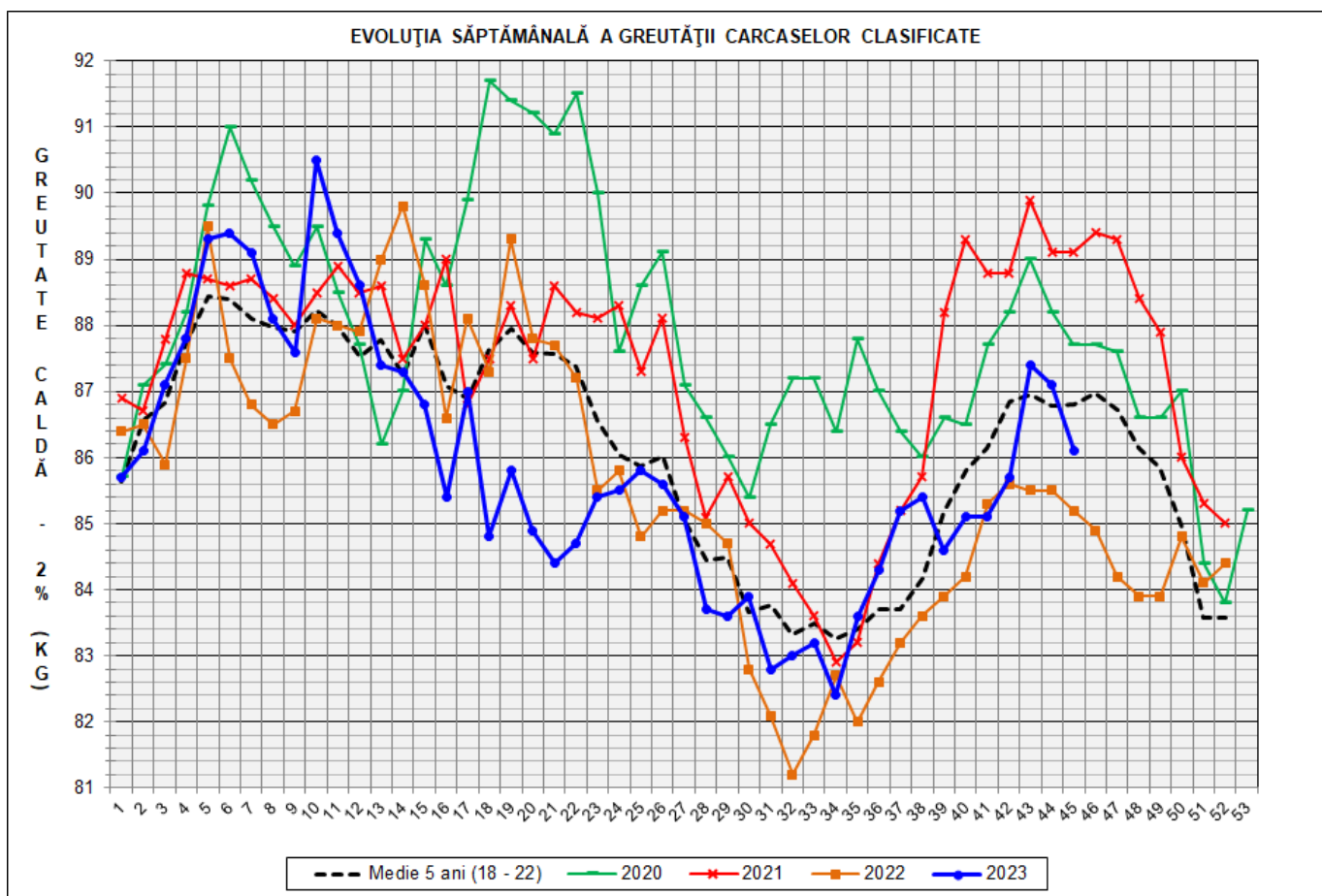
Numărul de carcuse clasificate în săptămâna 6 - 12 noiembrie 2023 în funcție de echipamentul / instrumentul folosit

Metoda	Echipament / instrument	Număr carcuse	% din total carcuse
Sondă Optică	Fat-o-meat'er	9,016	13.64%
	OptiGrade-Pro	55,771	84.37%
ZP	Rigla	1,316	1.99%
TOTAL		66,103	100.00%



**DISTRIBUȚIA ÎN CLASE A CARCASELOR DE PORCINE CLASIFICATE  
ÎN SĂPTĂMÂNA 6 - 12 NOIEMBRIE 2023**

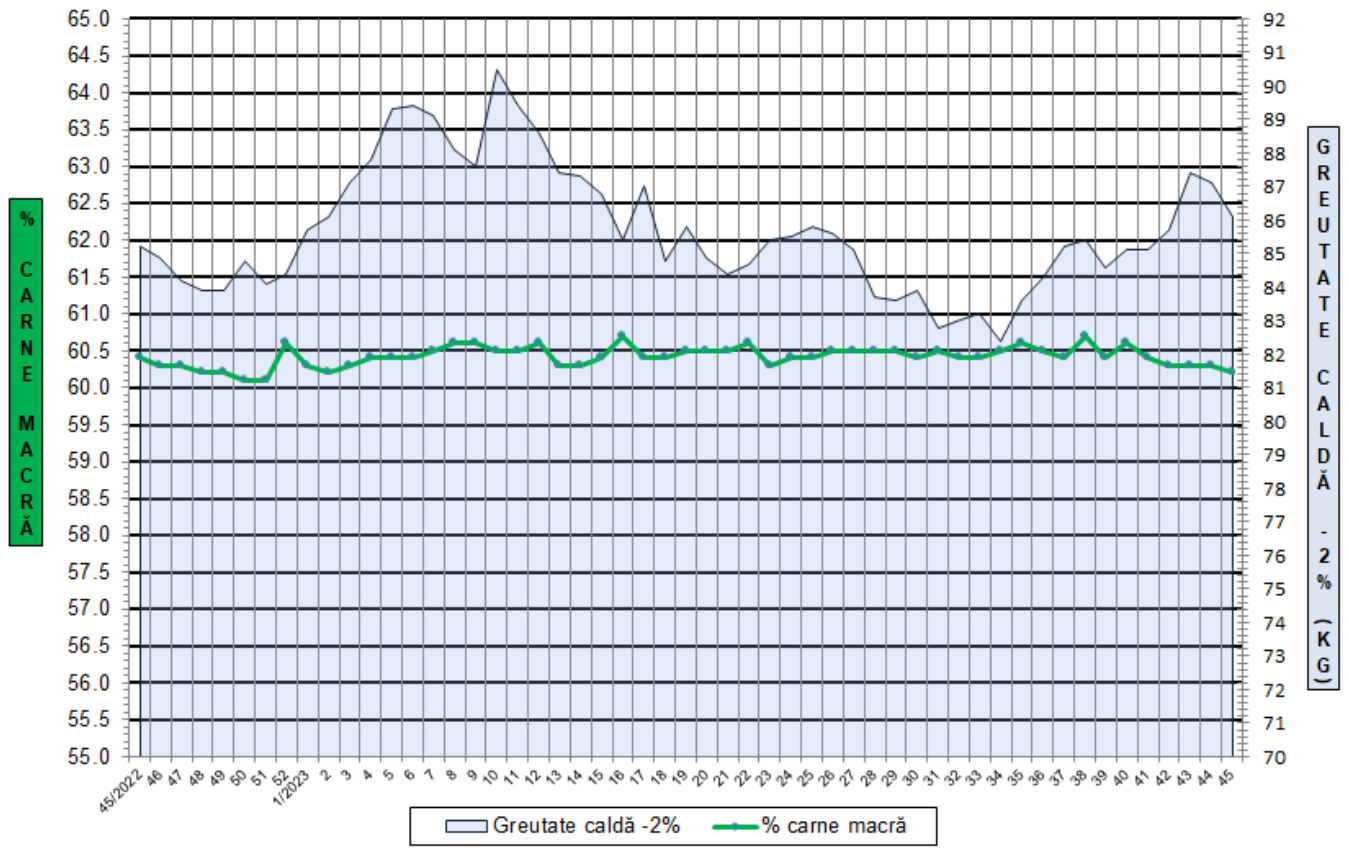
CLASA	% CARNE MACRĂ	NUMĂR CARCASE	% DIN TOTAL	% CARNE MACRĂ	GREUTATE CALDĂ - 2% (KG)
<b>S</b>	<b>≥ 60</b>	<b>37,678</b>	<b>57.00</b>	<b>62.2</b>	<b>85.0</b>
<b>E</b>	<b>55 - 59.9</b>	<b>25,047</b>	<b>37.89</b>	<b>58.2</b>	<b>87.4</b>
<b>U</b>	<b>50 - 54.9</b>	<b>3,096</b>	<b>4.68</b>	<b>53.3</b>	<b>88.5</b>
<b>R</b>	<b>45 - 49.9</b>	<b>221</b>	<b>0.33</b>	<b>48.2</b>	<b>89.4</b>
<b>O</b>	<b>40 - 44.9</b>	<b>42</b>	<b>0.06</b>	<b>42.9</b>	<b>85.0</b>
<b>P</b>	<b>&lt; 40</b>	<b>19</b>	<b>0.03</b>	<b>35.2</b>	<b>88.1</b>
<b>TOTAL</b>		<b>66,103</b>	<b>100.00</b>	<b>60.2</b>	<b>86.1</b>



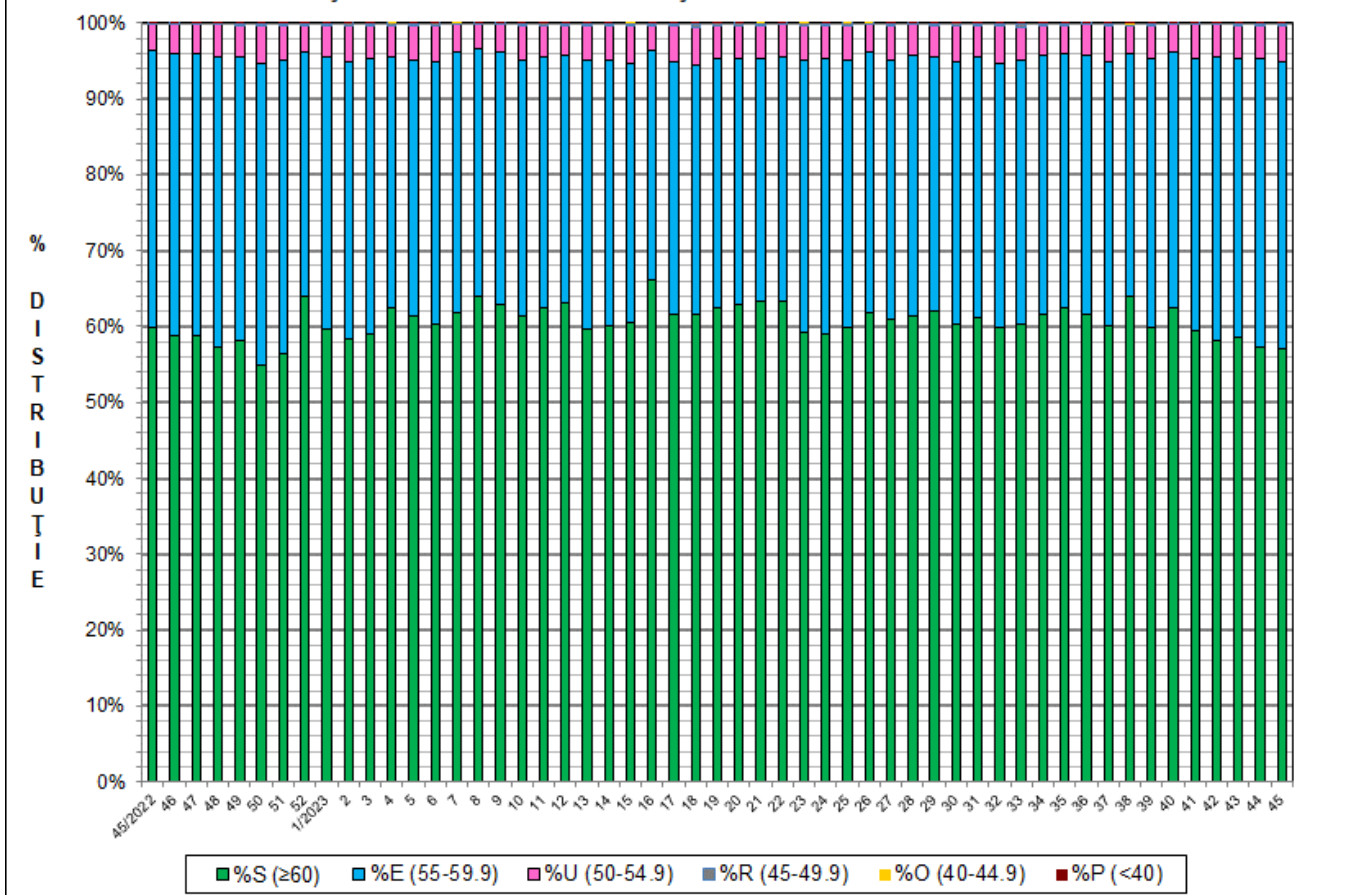
GREUTATE CALDĂ - 2% (KG)	VARIAȚIE			
	1 SĂPT	4 SĂPT	1 AN	MEDIE 5 ANI (2018 - 2022)
<b>86.1</b>	<b>-1.1%</b>	<b>1.2%</b>	<b>1.1%</b>	<b>-0.8%</b>



FLUCTUAȚIA SĂPTĂMÂNALĂ A CONȚINUTULUI DE CARNE MACRĂ ȘI A GREUTĂȚII CARCASELOR CLASIFICATE

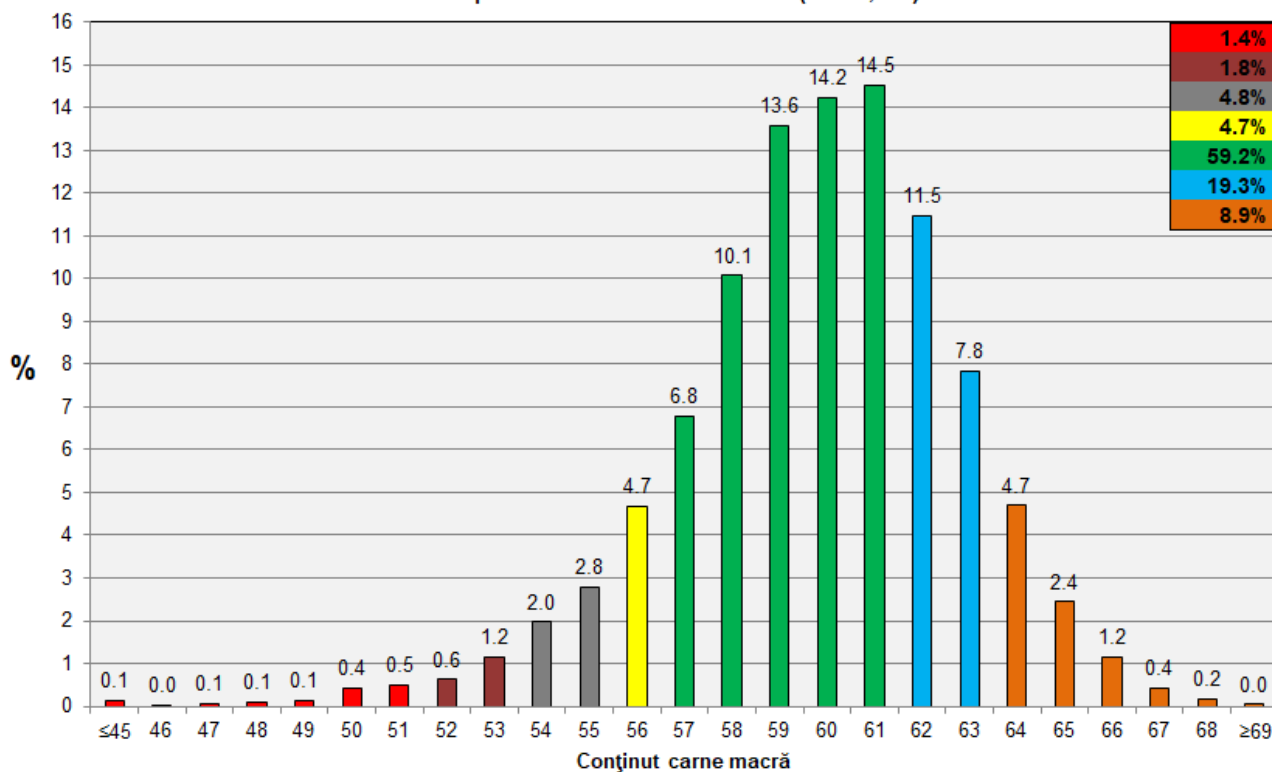


FLUCTUAȚIA SĂPTĂMÂNALĂ A DISTRIBUȚIEI CARCASELOR CLASIFICATE ÎN CLASELE SEUROP

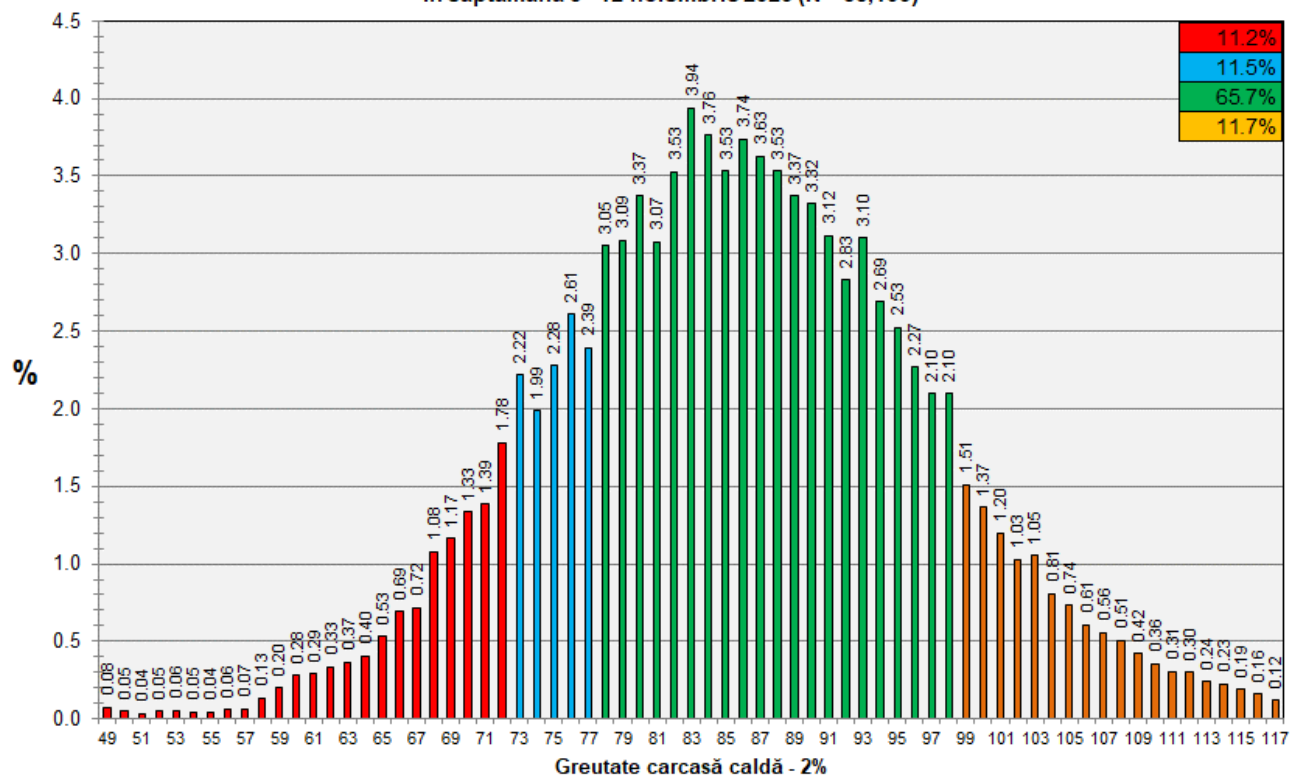




**Distribuția conținutului de carne macră a carcaselor clasificate în România în săptămâna 6 - 12 noiembrie 2023 (N = 66,103)**



**Distribuția greutatei carcaselor clasificate în România în săptămâna 6 - 12 noiembrie 2023 (N = 66,103)**



**N.B. Coloanele de culoare verde din diagramele de la pagina 6 se grupează în intervalul optim al conținutului de carne macră și respectiv al greutății carcaselor clasificate.**