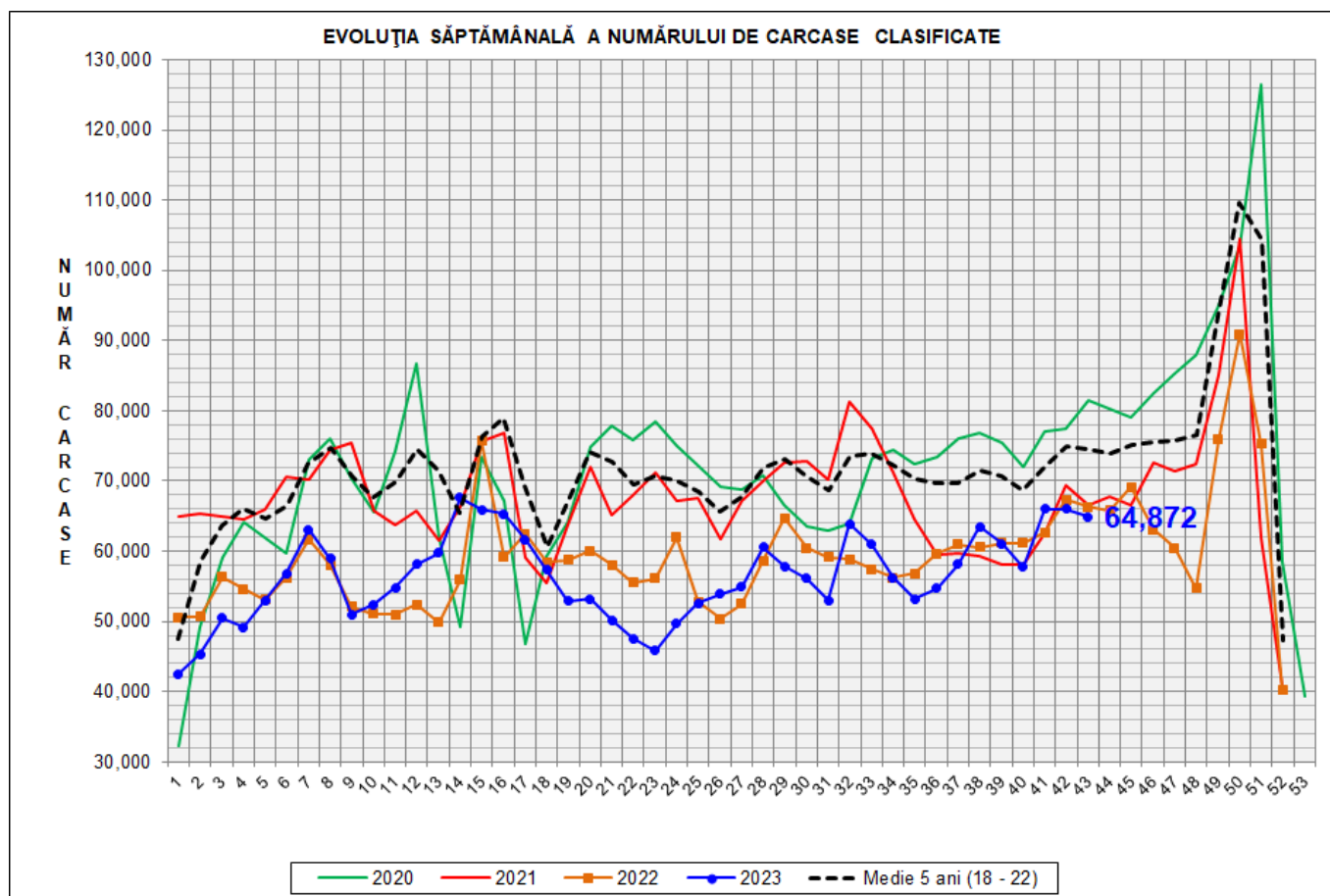


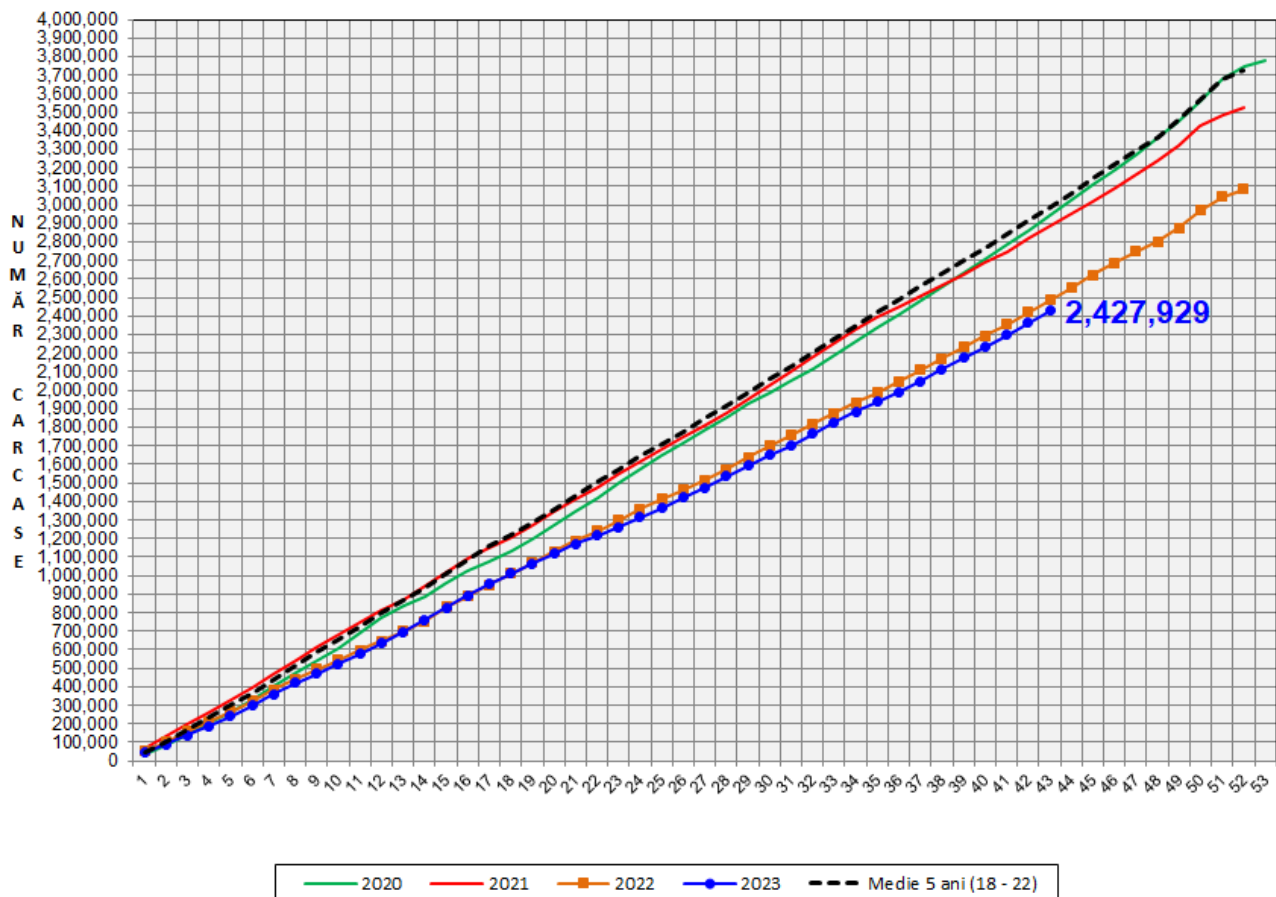
Rezultatele clasificării carcaselor de porcine

Săptămâna 43 (23 – 29 octombrie 2023)



% Modificare		
1 SĂPT	1 AN	MEDIE 5 ANI (2018 - 2022)
-1.7%	-2.2%	-12.9%

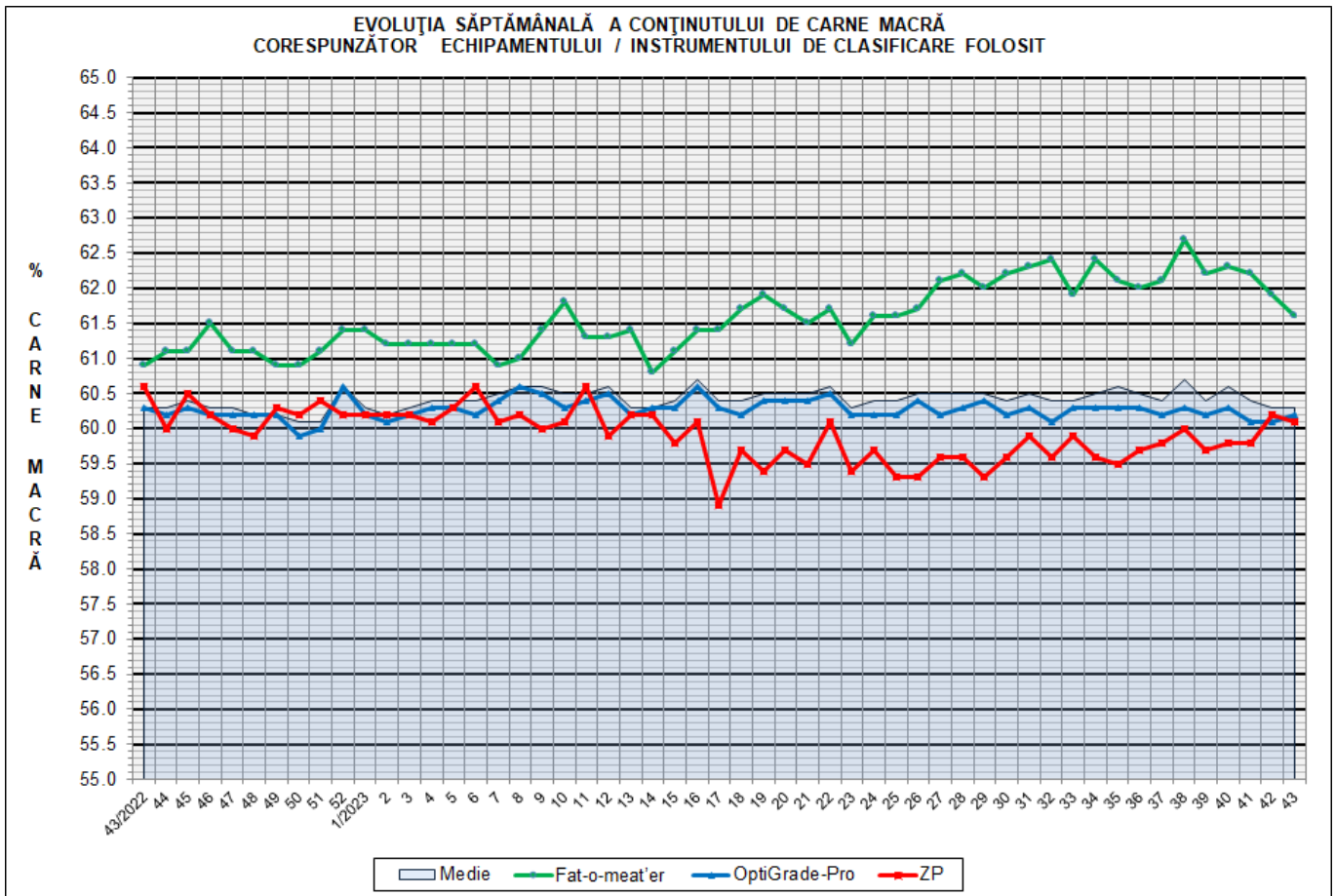
EVOLUȚIA SĂPTĂMÂNALĂ CUMULATIVĂ A NUMĂRULUI DE CARCASE CLASIFICATE



% Modificare	
1 AN	MEDIE 5 ANI (2018 - 2022)
-2.4%	-18.9%

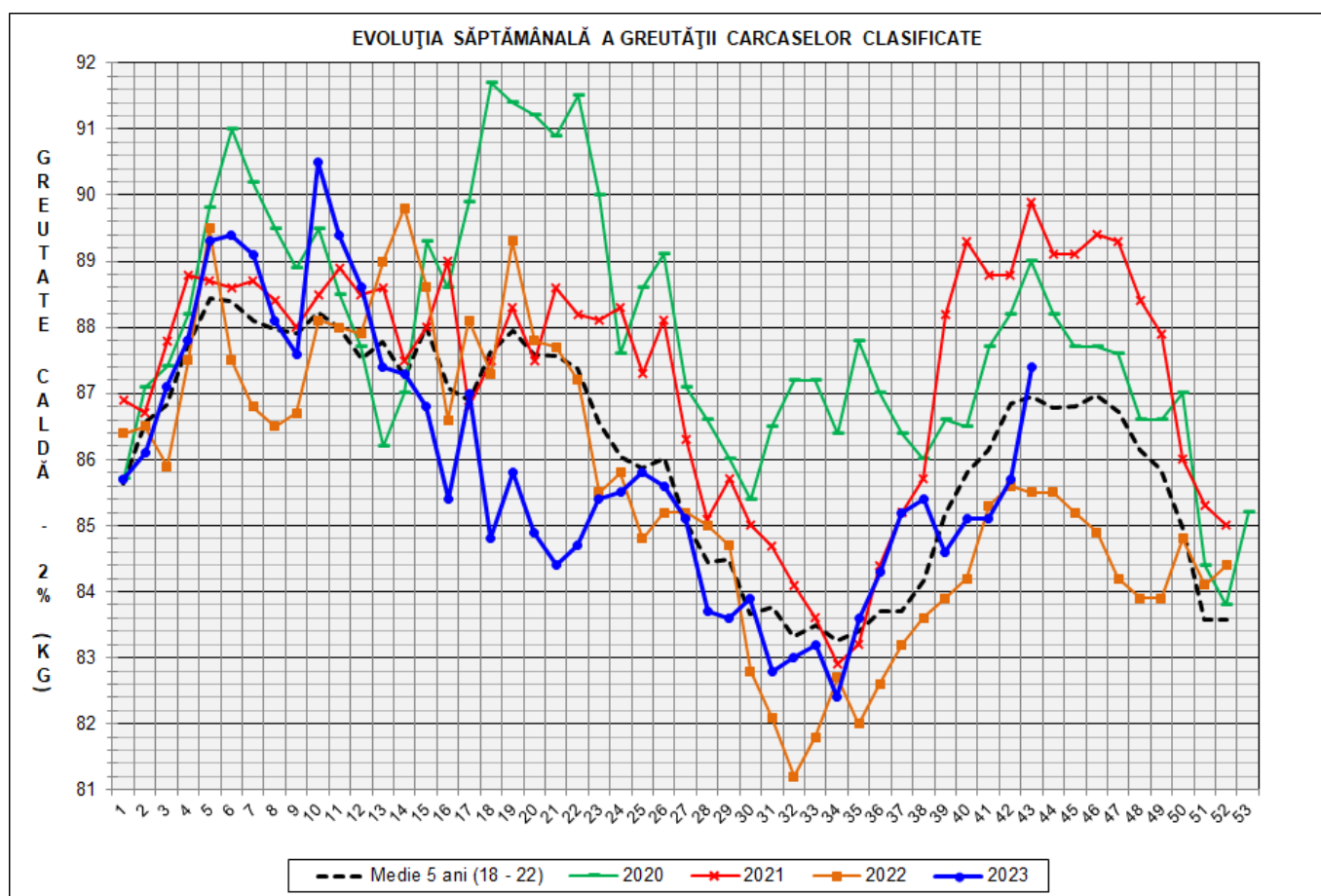
Numărul de carcase clasificate în săptămâna 23 - 29 octombrie 2023 în funcție de echipamentul / instrumentul folosit

Metoda	Echipament / instrument	Număr carcase	% din total carcase
Sondă Optică	Fat-o-meat'er	7,722	11.90%
	OptiGrade-Pro	55,775	85.98%
ZP	Rigla	1,375	2.12%
TOTAL		64,872	100.00%



**DISTRIBUȚIA ÎN CLASE A CARCASELOR DE PORCINE CLASIFICATE
ÎN SĂPTĂMÂNA 23 - 29 OCTOMBRIE 2023**

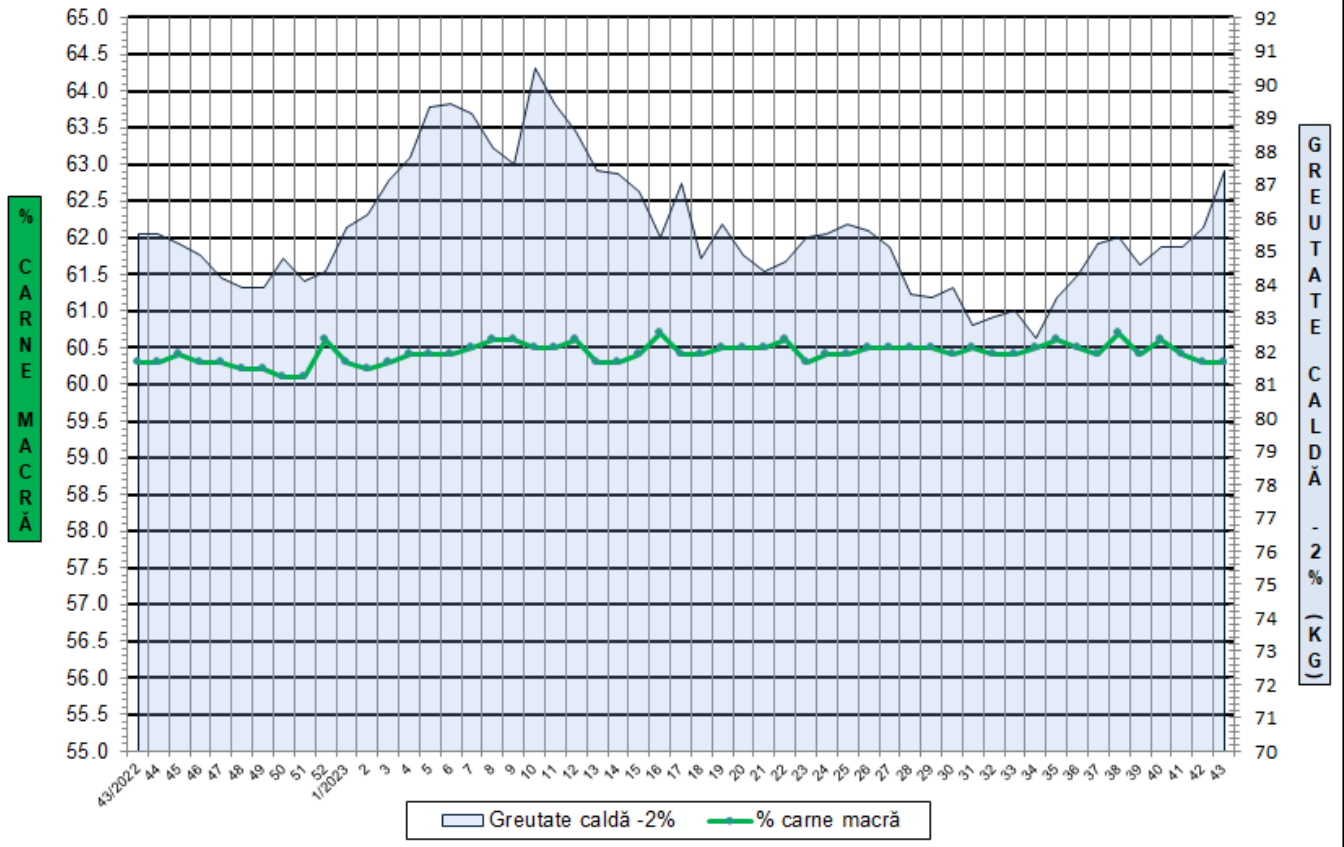
CLASA	% CARNE MACRĂ	NUMĂR CARCASE	% DIN TOTAL	% CARNE MACRĂ	GREUTATE CALDĂ - 2% (KG)
S	≥ 60	38,049	58.65	62.2	86.2
E	55 - 59.9	23,763	36.63	58.2	88.8
U	50 - 54.9	2,854	4.40	53.3	90.5
R	45 - 49.9	161	0.25	48.4	90.5
O	40 - 44.9	36	0.06	42.8	91.5
P	< 40	9	0.01	35.2	89.1
TOTAL		64,872	100.00	60.3	87.4



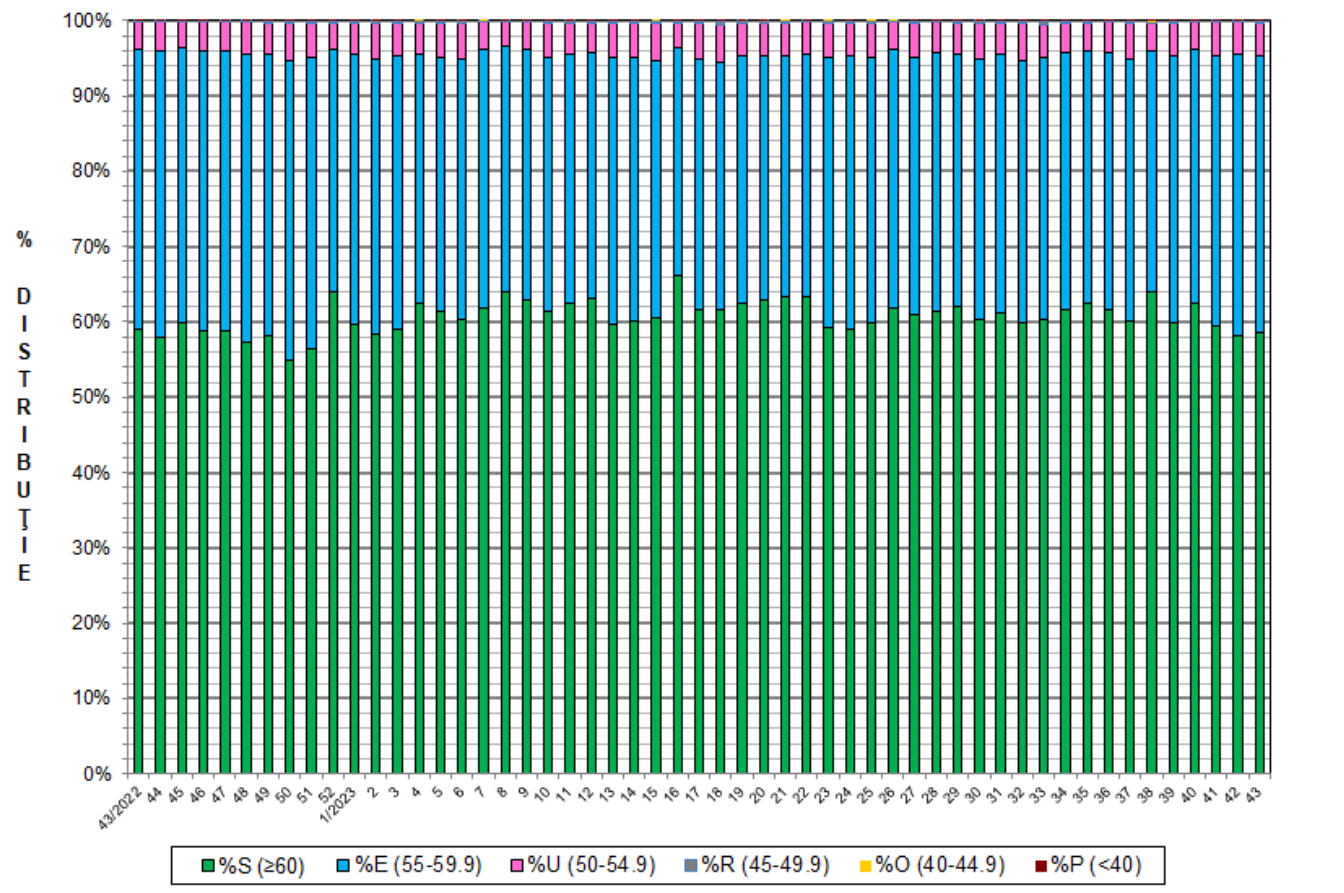
GREUTATE CALDĂ - 2% (KG)	VARIAȚIE			
	1 SĂPT	4 SĂPT	1 AN	MEDIE 5 ANI (2018 - 2022)
87.4	2.0%	3.3%	2.2%	0.5%

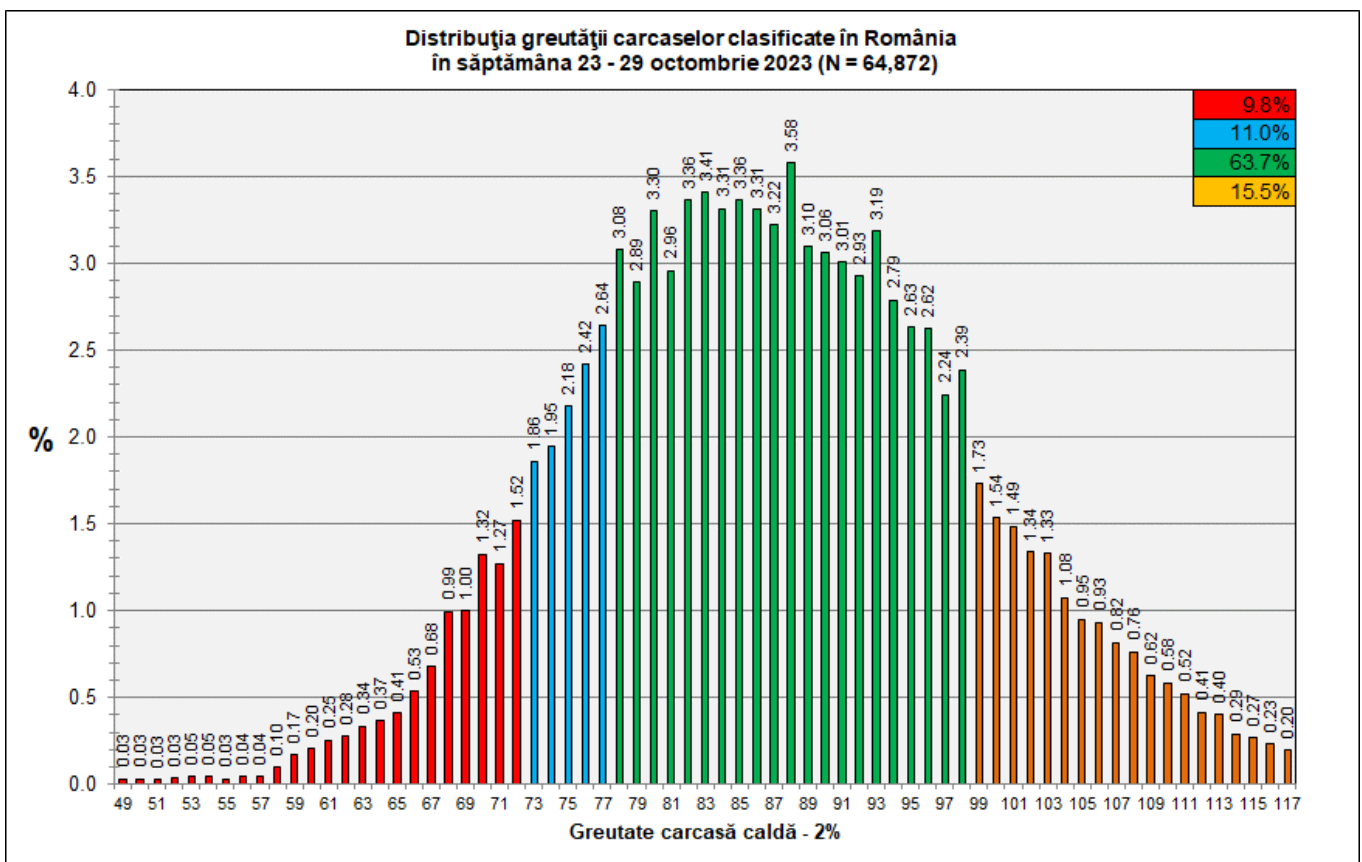
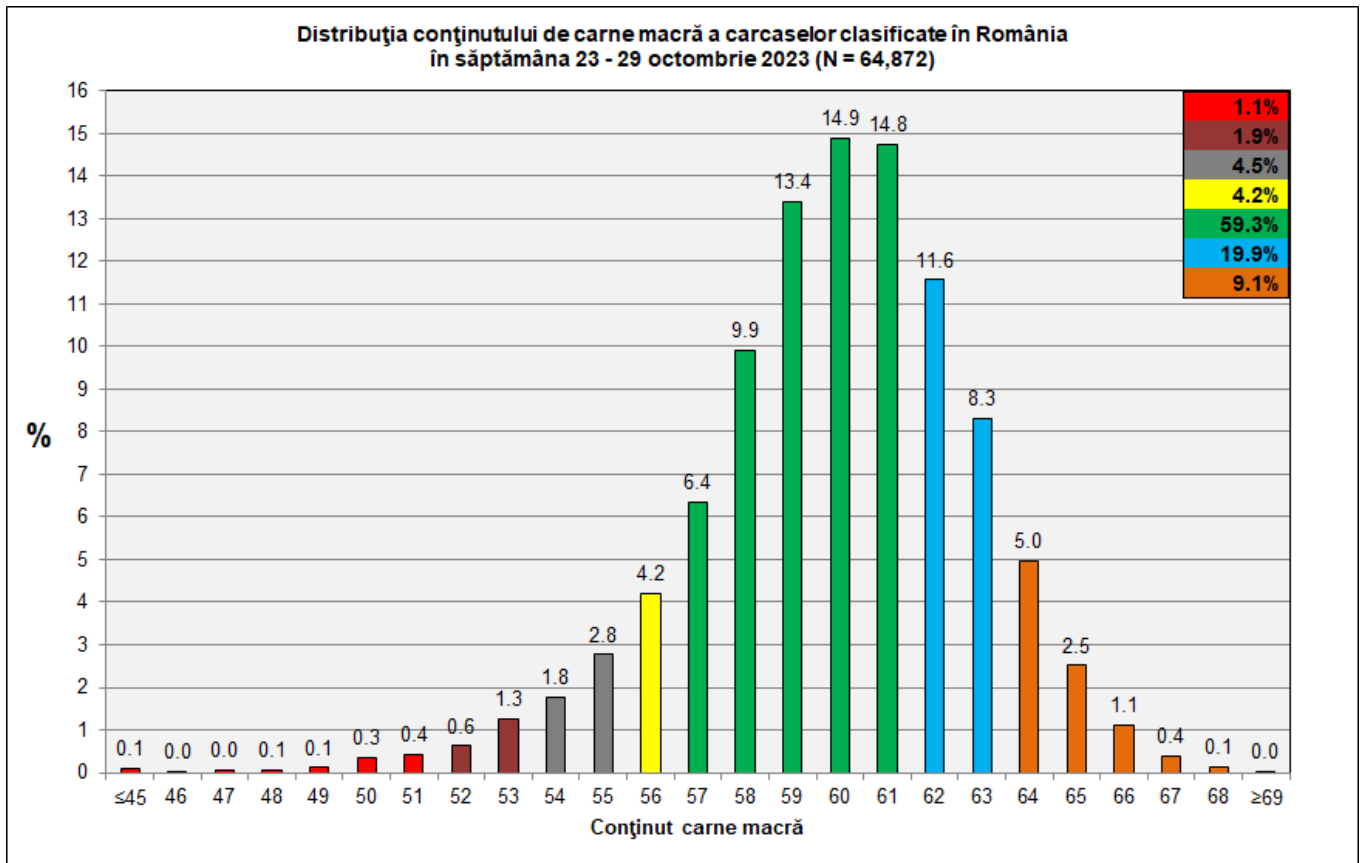


FLUCTUAȚIA SĂPTĂMÂNALĂ A CONȚINUTULUI DE CARNE MACRĂ ȘI A GREUTĂȚII CARCASELOR CLASIFICATE



FLUCTUAȚIA SĂPTĂMÂNALĂ A DISTRIBUȚIEI CARCASELOR CLASIFICATE ÎN CLASELE SEUROP





N.B. Coloanele de culoare verde din diagramele de la pagina 6 se grupează în intervalul optim al conținutului de carne macră și respectiv al greutatei carcaselor clasificate.