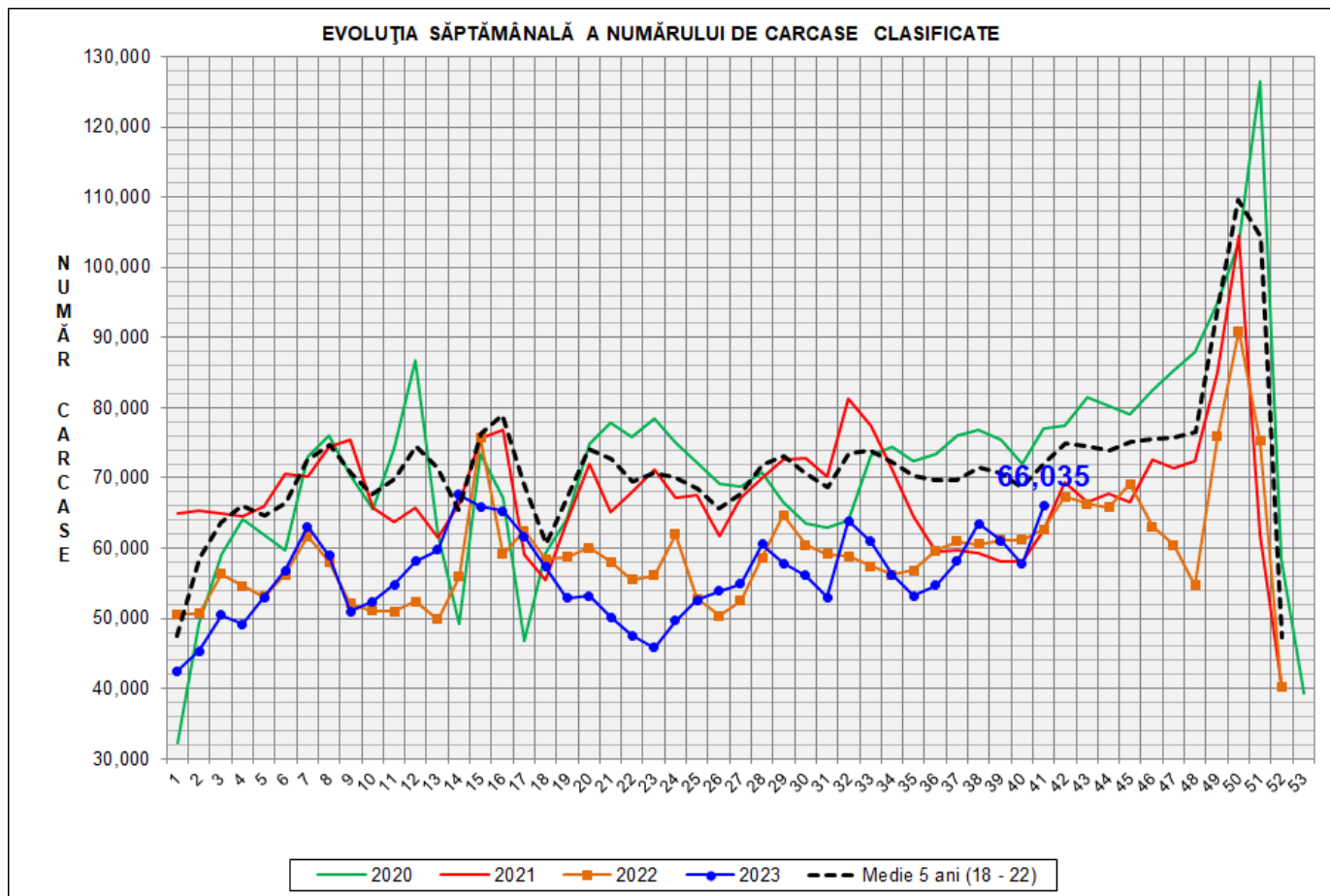


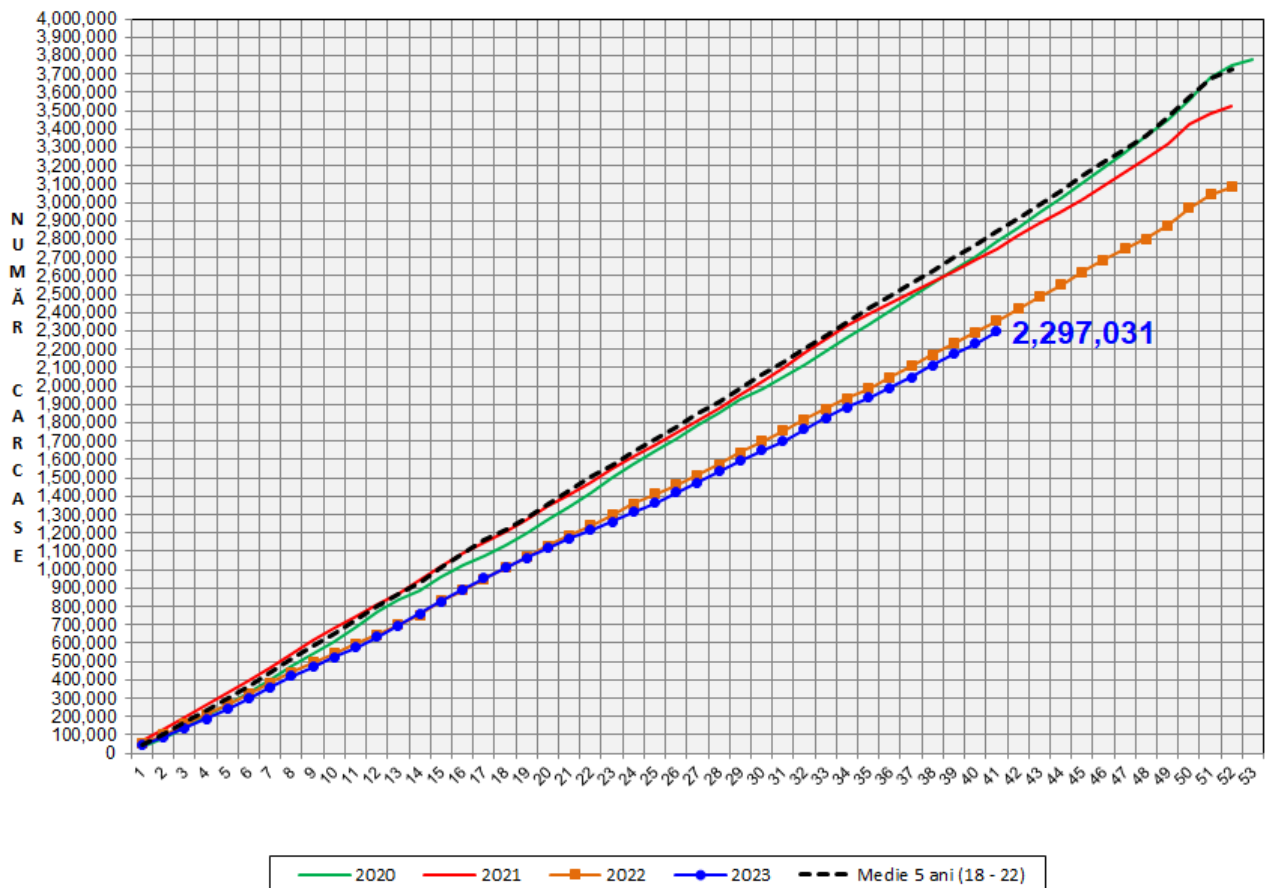
# Rezultatele clasificării carcaselor de porcine

## Săptămâna 41 (9 – 15 octombrie 2023)



% Modificare		
1 SĂPT	1 AN	MEDIE 5 ANI (2018 - 2022)
14.3%	5.4%	-8.4%

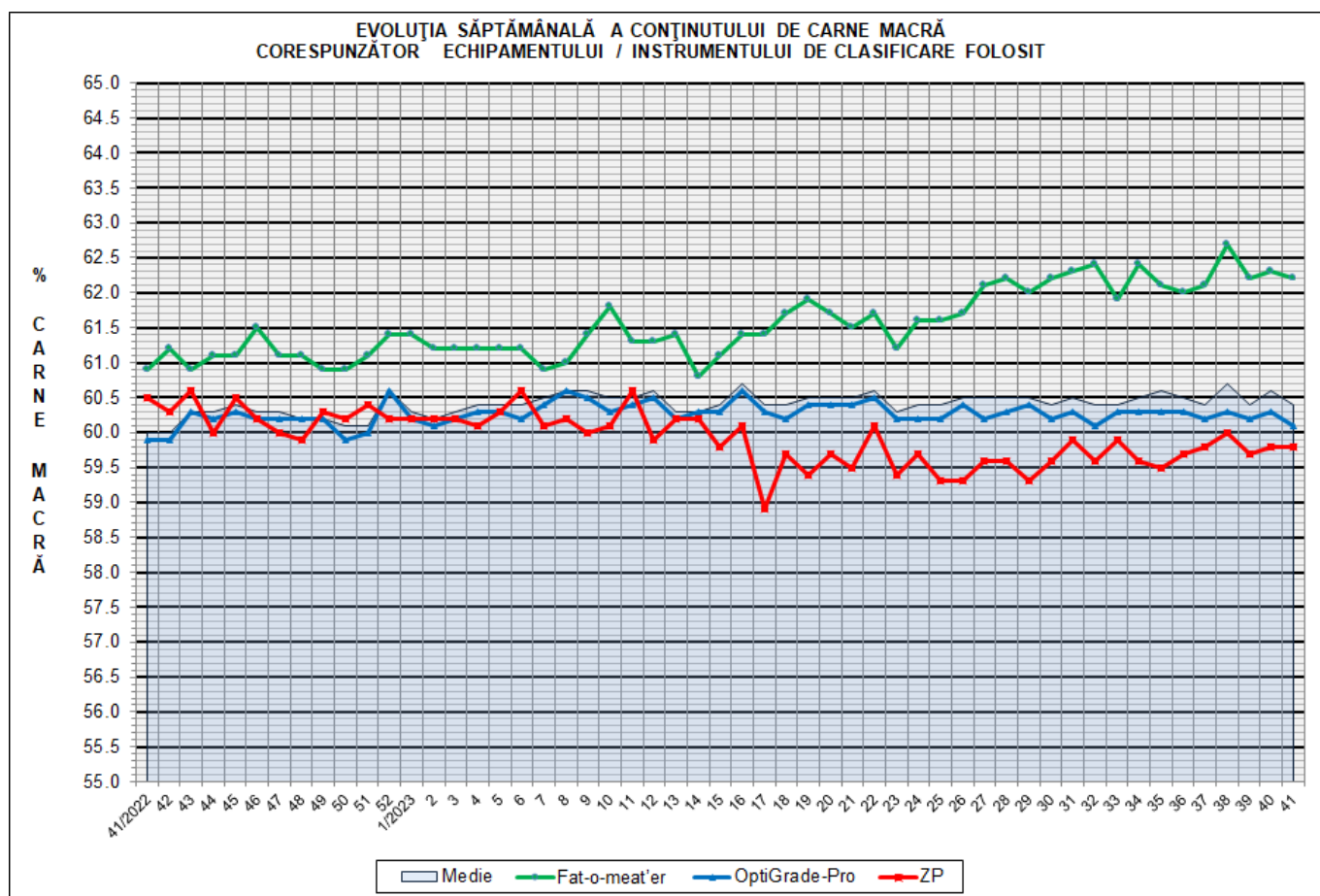
EVOLUȚIA SĂPTĂMÂNALĂ CUMULATIVĂ A NUMĂRULUI DE CARCASE CLASIFICATE



% Modificare	
1 AN	MEDIE 5 ANI (2018 - 2022)
-2.4%	-19.2%

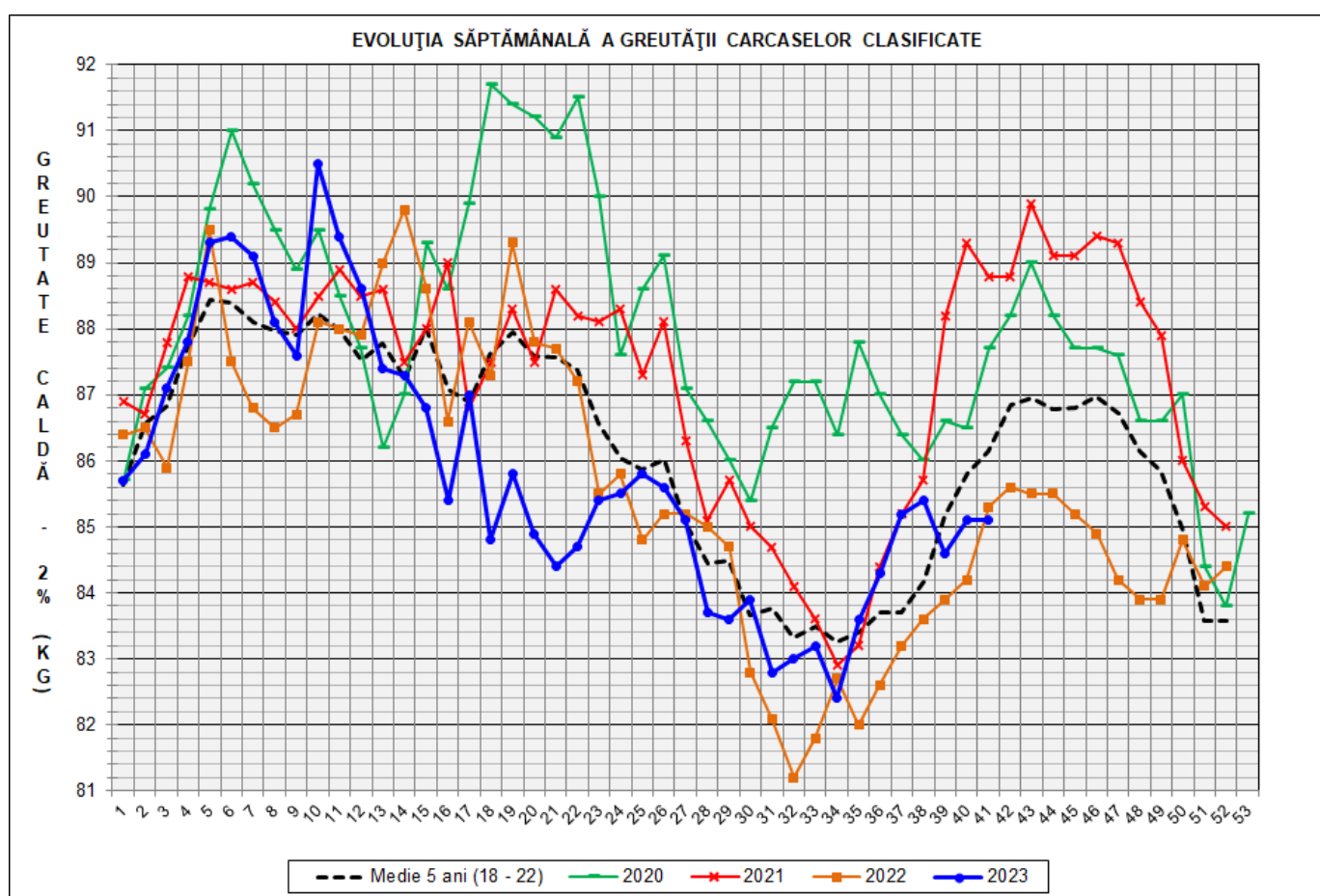
## Numărul de carcase clasificate în săptămâna 9 - 15 octombrie 2023 în funcție de echipamentul / instrumentul folosit

Metoda	Echipament / instrument	Număr carcase	% din total carcase
Sondă Optică	Fat-o-meat'er	9,453	14.32%
	OptiGrade-Pro	55,313	83.76%
ZP	Rigla	1,269	1.92%
TOTAL		66,035	100.00%

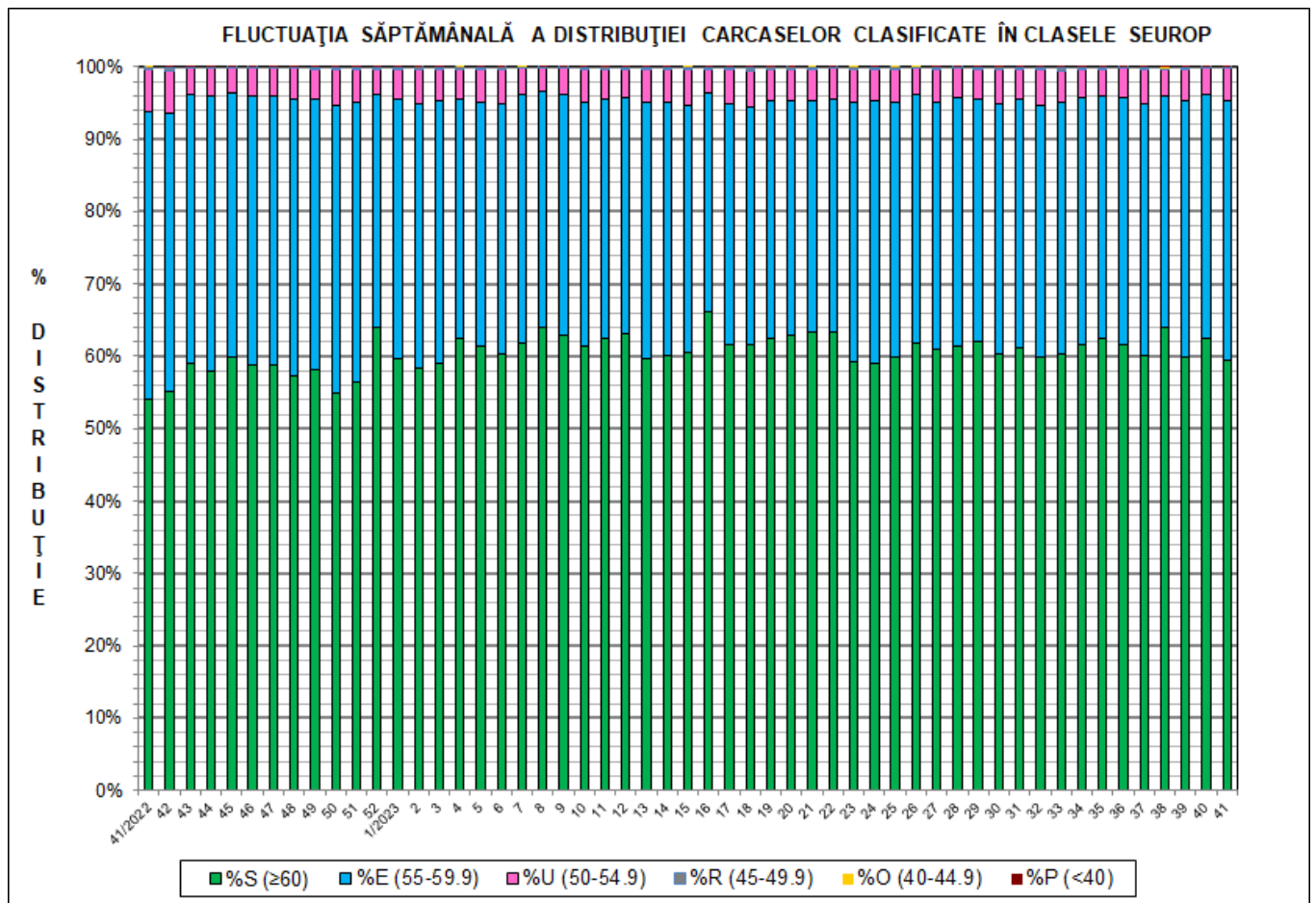
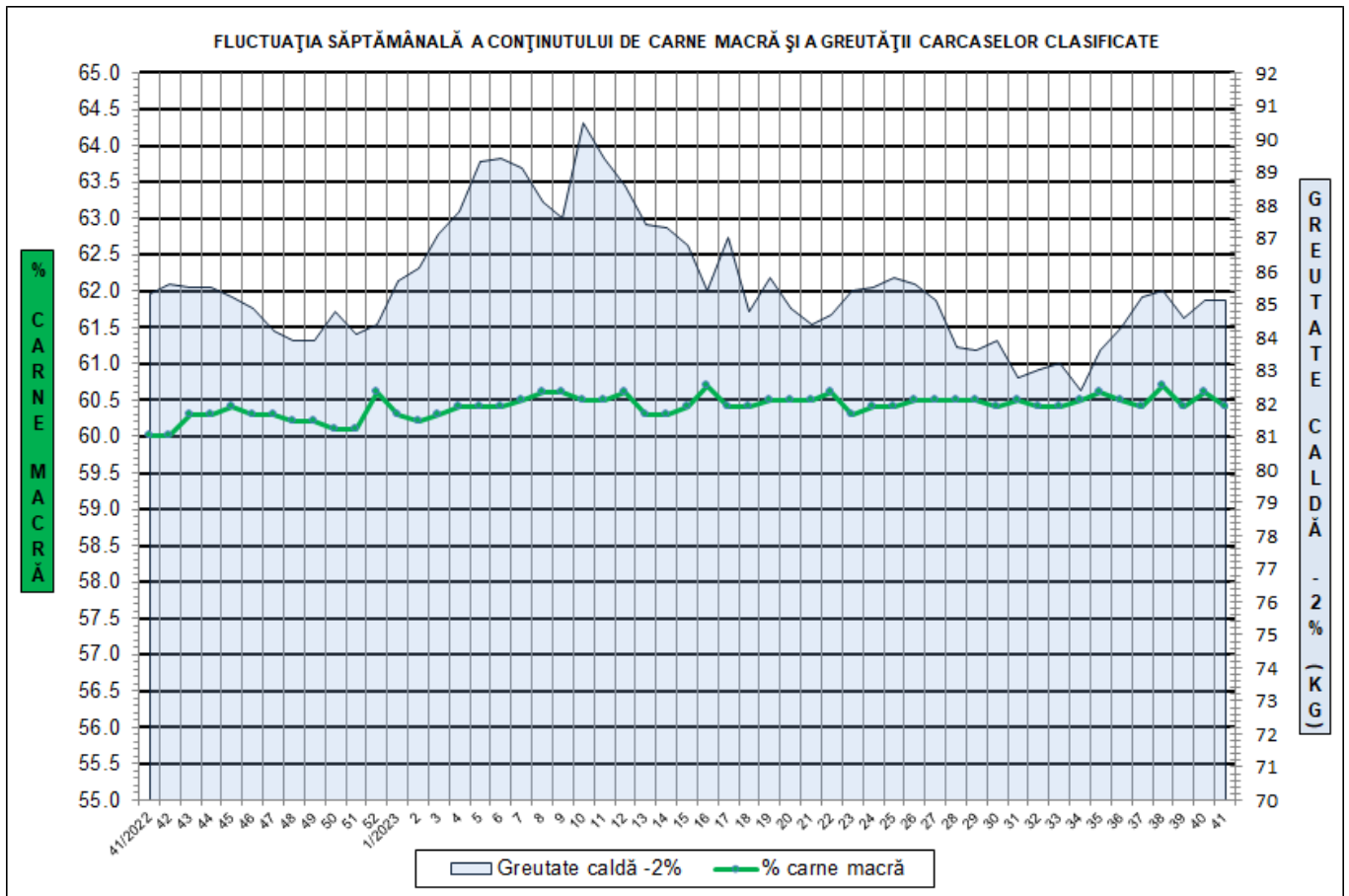


**DISTRIBUȚIA ÎN CLASE A CARCASELOR DE PORCINE CLASIFICATE  
ÎN SĂPTĂMÂNA 9 - 15 OCTOMBRIE 2023**

CLASA	% CARNE MACRĂ	NUMĂR CARCASE	% DIN TOTAL	% CARNE MACRĂ	GREUTATE CALDĂ - 2% (KG)
<b>S</b>	<b>≥ 60</b>	<b>39,256</b>	<b>59.45</b>	<b>62.3</b>	<b>84.1</b>
<b>E</b>	<b>55 - 59.9</b>	<b>23,703</b>	<b>35.89</b>	<b>58.2</b>	<b>86.3</b>
<b>U</b>	<b>50 - 54.9</b>	<b>2,928</b>	<b>4.43</b>	<b>53.4</b>	<b>89.4</b>
<b>R</b>	<b>45 - 49.9</b>	<b>131</b>	<b>0.20</b>	<b>48.3</b>	<b>86.1</b>
<b>O</b>	<b>40 - 44.9</b>	<b>10</b>	<b>0.02</b>	<b>43.0</b>	<b>87.5</b>
<b>P</b>	<b>&lt; 40</b>	<b>7</b>	<b>0.01</b>	<b>37.2</b>	<b>86.9</b>
<b>TOTAL</b>		<b>66,035</b>	<b>100.00</b>	<b>60.4</b>	<b>85.1</b>

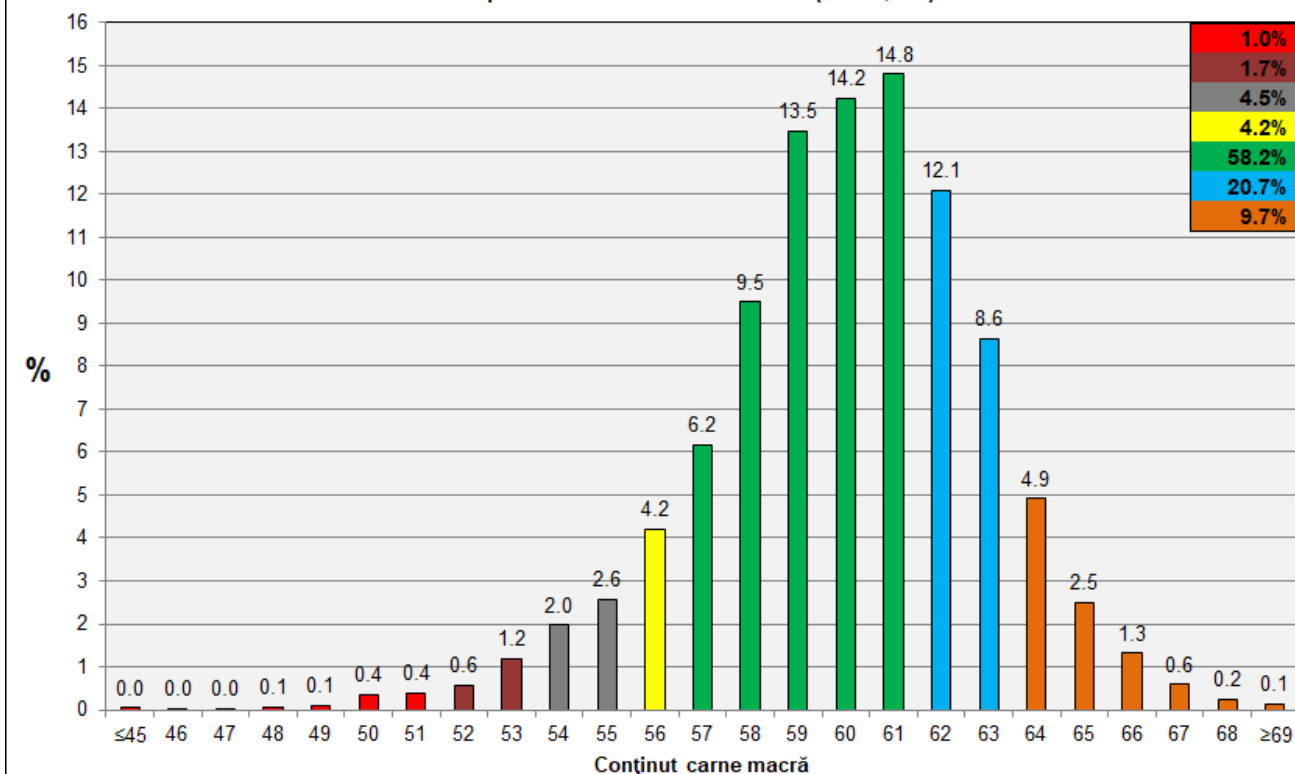


GREUTATE CALDĂ - 2% (KG)	VARIAȚIE			
	1 SĂPT	4 SĂPT	1 AN	MEDIE 5 ANI (2018 - 2022)
<b>85.1</b>	<b>0.0%</b>	<b>-0.1%</b>	<b>-0.2%</b>	<b>-1.2%</b>

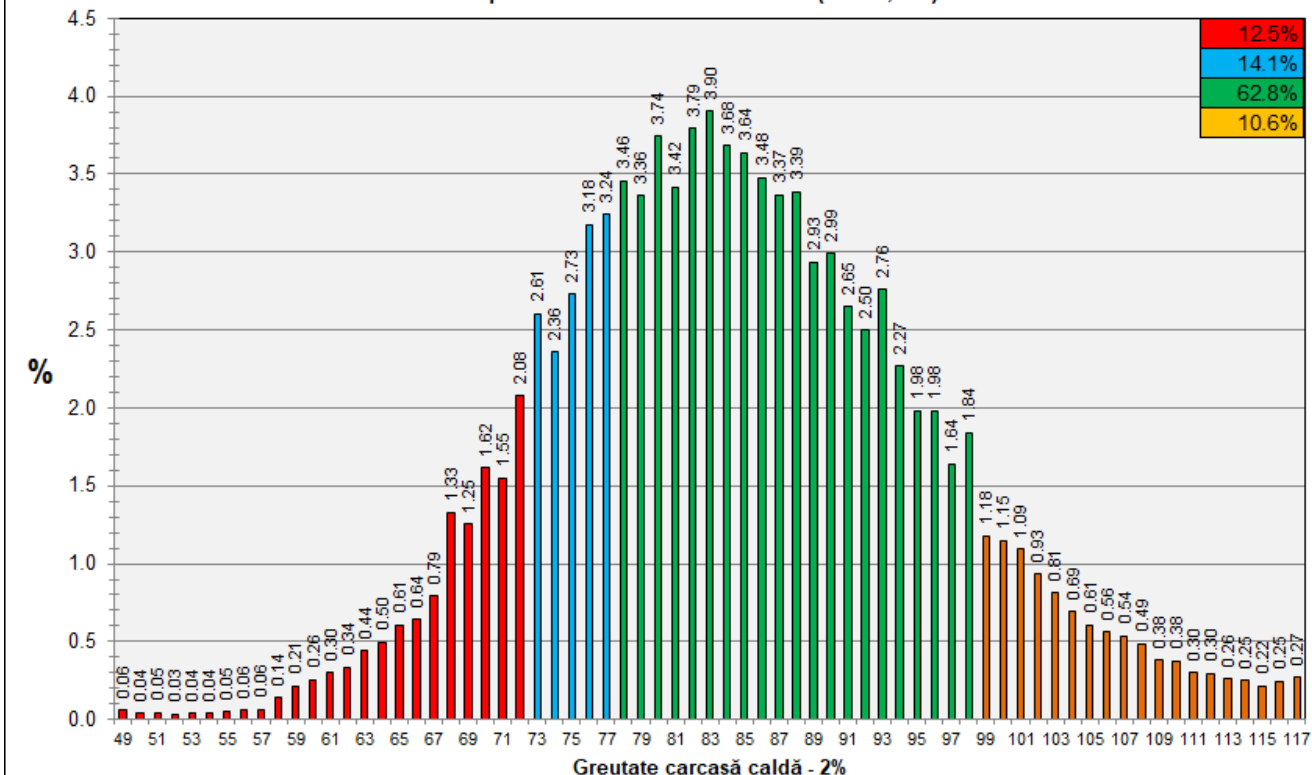




**Distribuția conținutului de carne macră a carcaselor clasificate în România în săptămâna 9 - 15 octombrie 2023 (N = 66,035)**



**Distribuția greutatei carcaselor clasificate în România în săptămâna 9 - 15 octombrie 2023 (N = 66,035)**



**N.B. Coloanele de culoare verde din diagramele de la pagina 6 se grupează în intervalul optim al conținutului de carne macră și respectiv al greutatei carcaselor clasificate.**