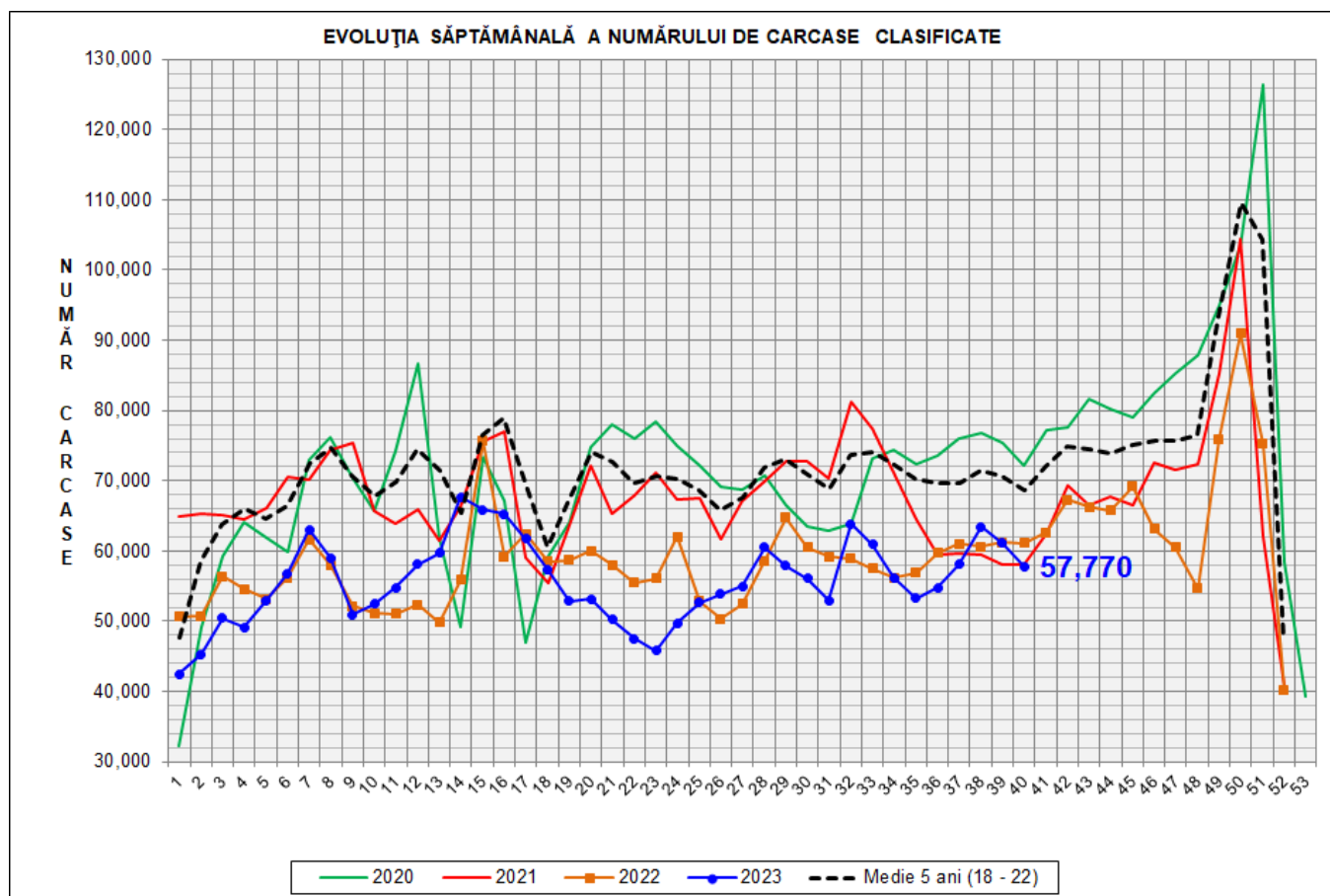


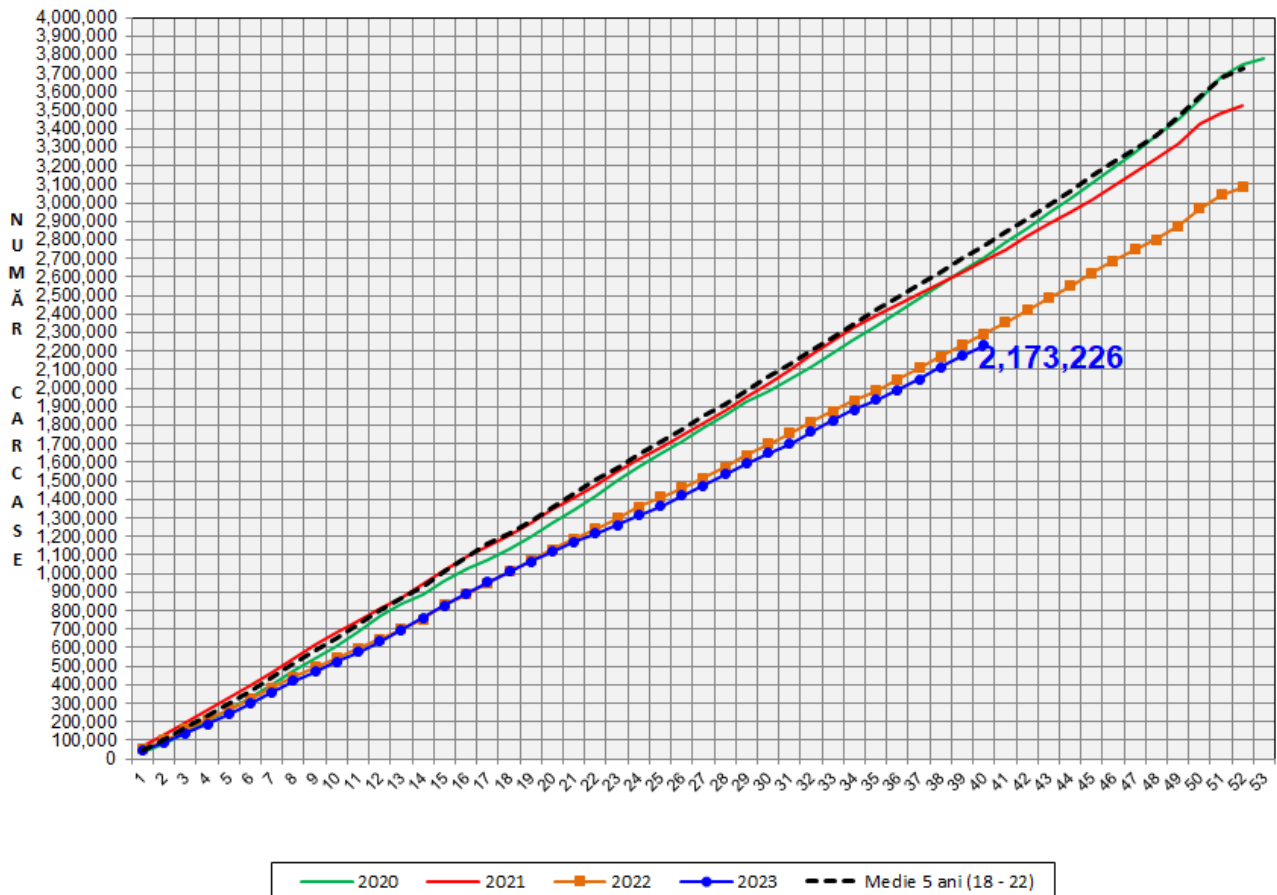
# Rezultatele clasificării carcaselor de porcine

## Săptămâna 40 (2 – 8 octombrie 2023)



% Modificare		
1 SĂPT	1 AN	MEDIE 5 ANI (2018 - 2022)
-5.4%	-5.5%	-15.8%

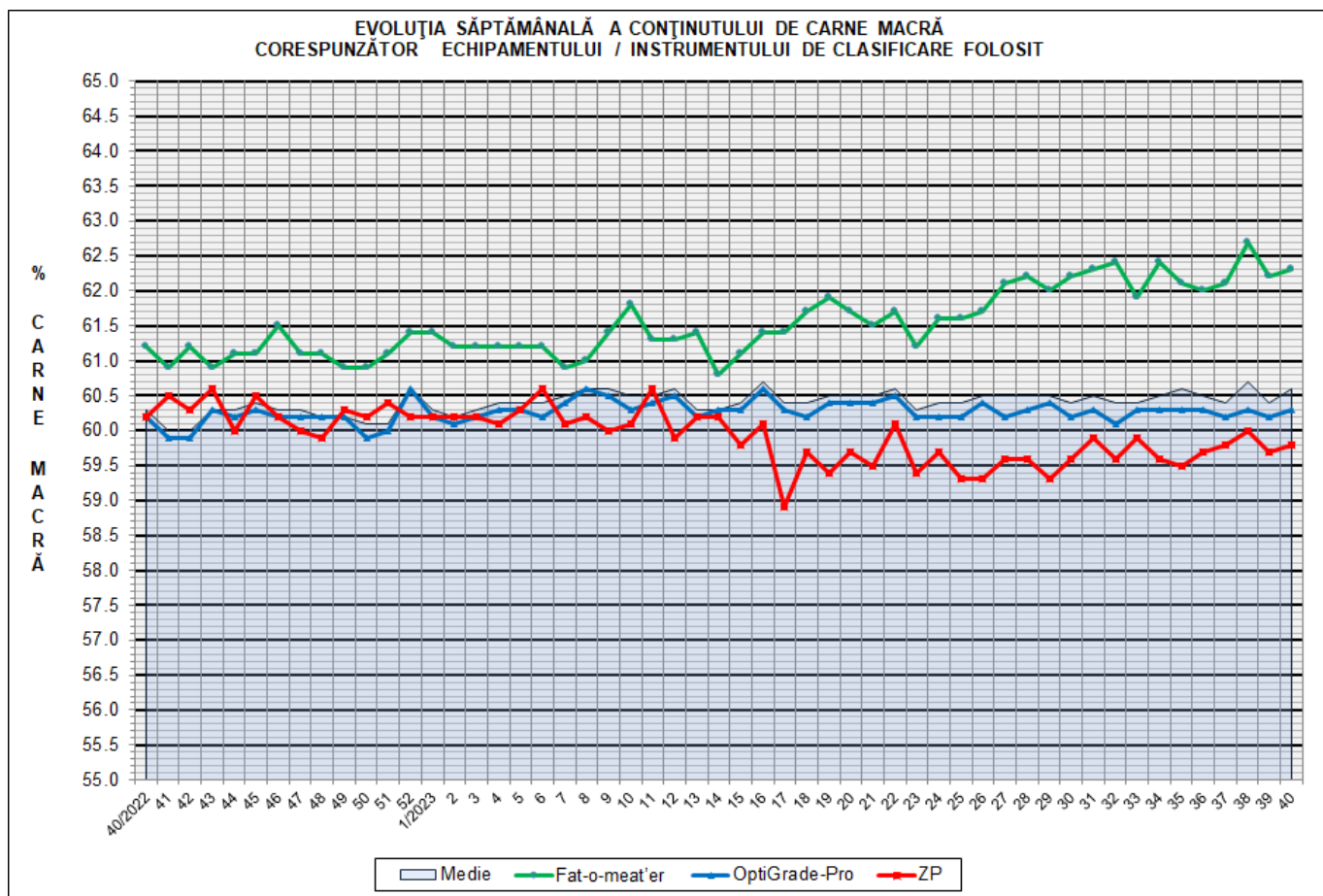
EVOLUȚIA SĂPTĂMÂNALĂ CUMULATIVĂ A NUMĂRULUI DE CARCASE CLASIFICATE



% Modificare	
1 AN	MEDIE 5 ANI (2018 - 2022)
-2.7%	-19.5%

Numărul de carcase clasificate în săptămâna 2 - 8 octombrie 2023 în funcție de echipamentul / instrumentul folosit

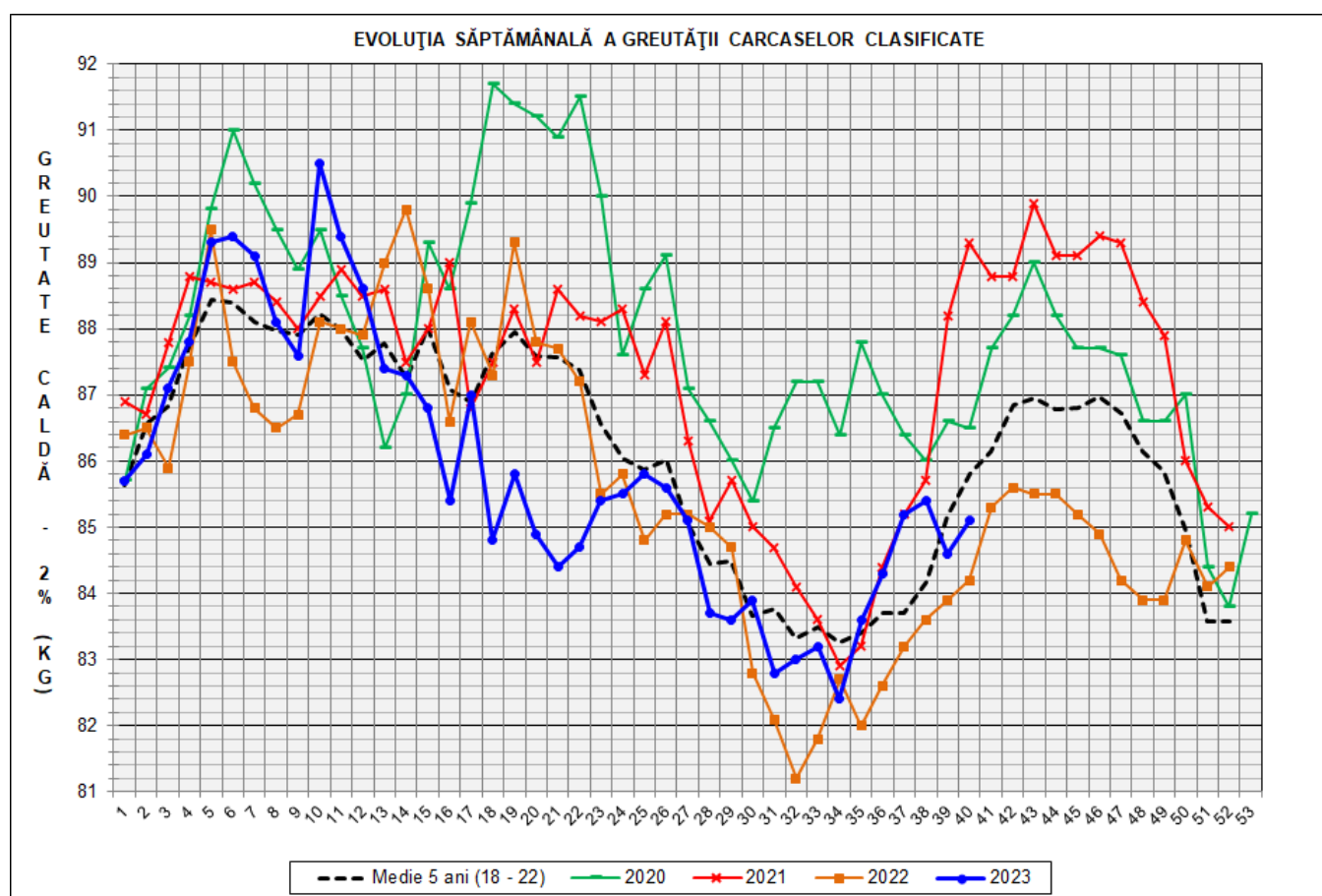
Metoda	Echipament / instrument	Număr carcase	% din total carcase
Sondă Optică	Fat-o-meat'er	7,282	12.61%
	OptiGrade-Pro	49,365	85.45%
ZP	Rigla	1,123	1.94%
TOTAL		57,770	100.00%



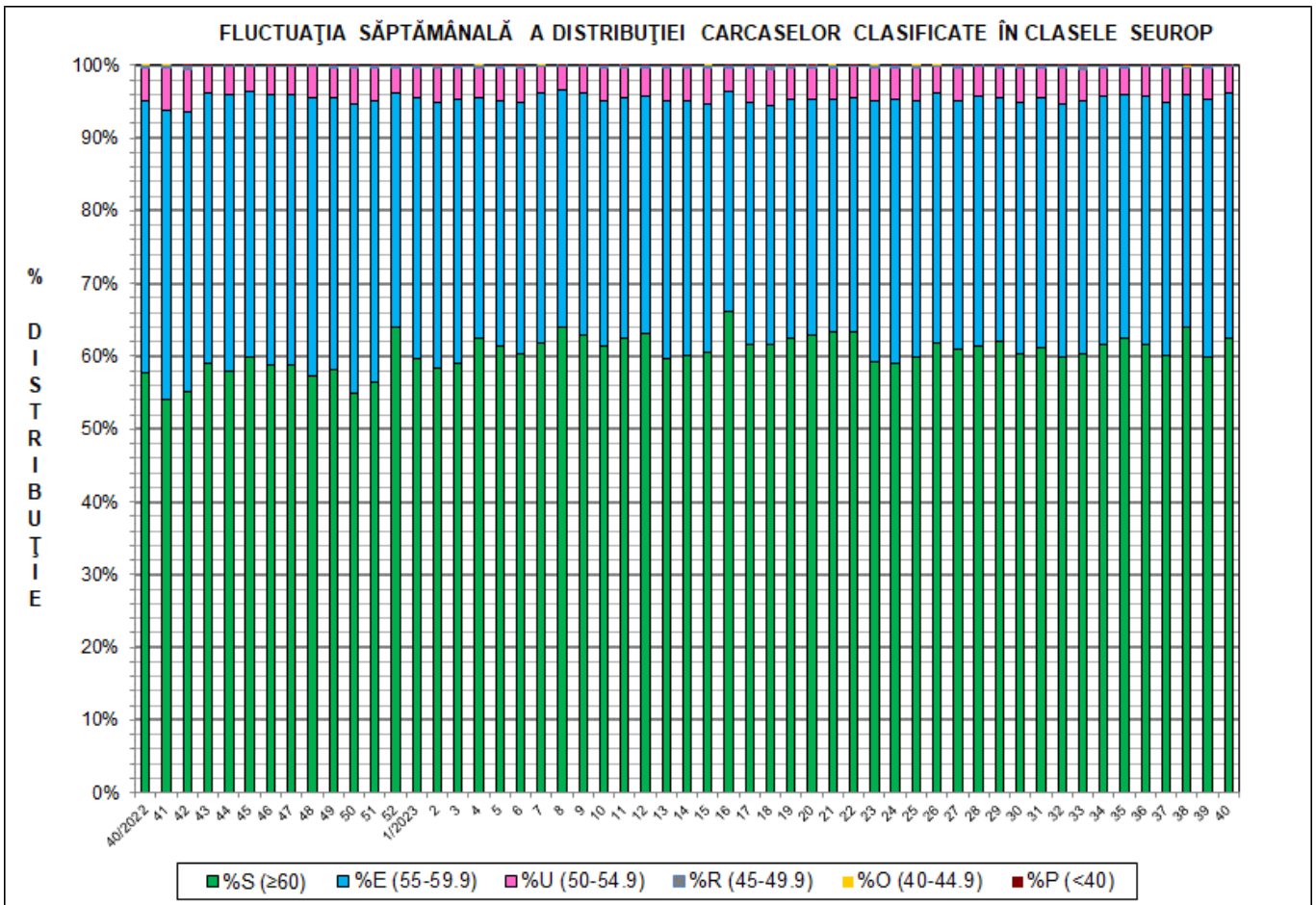
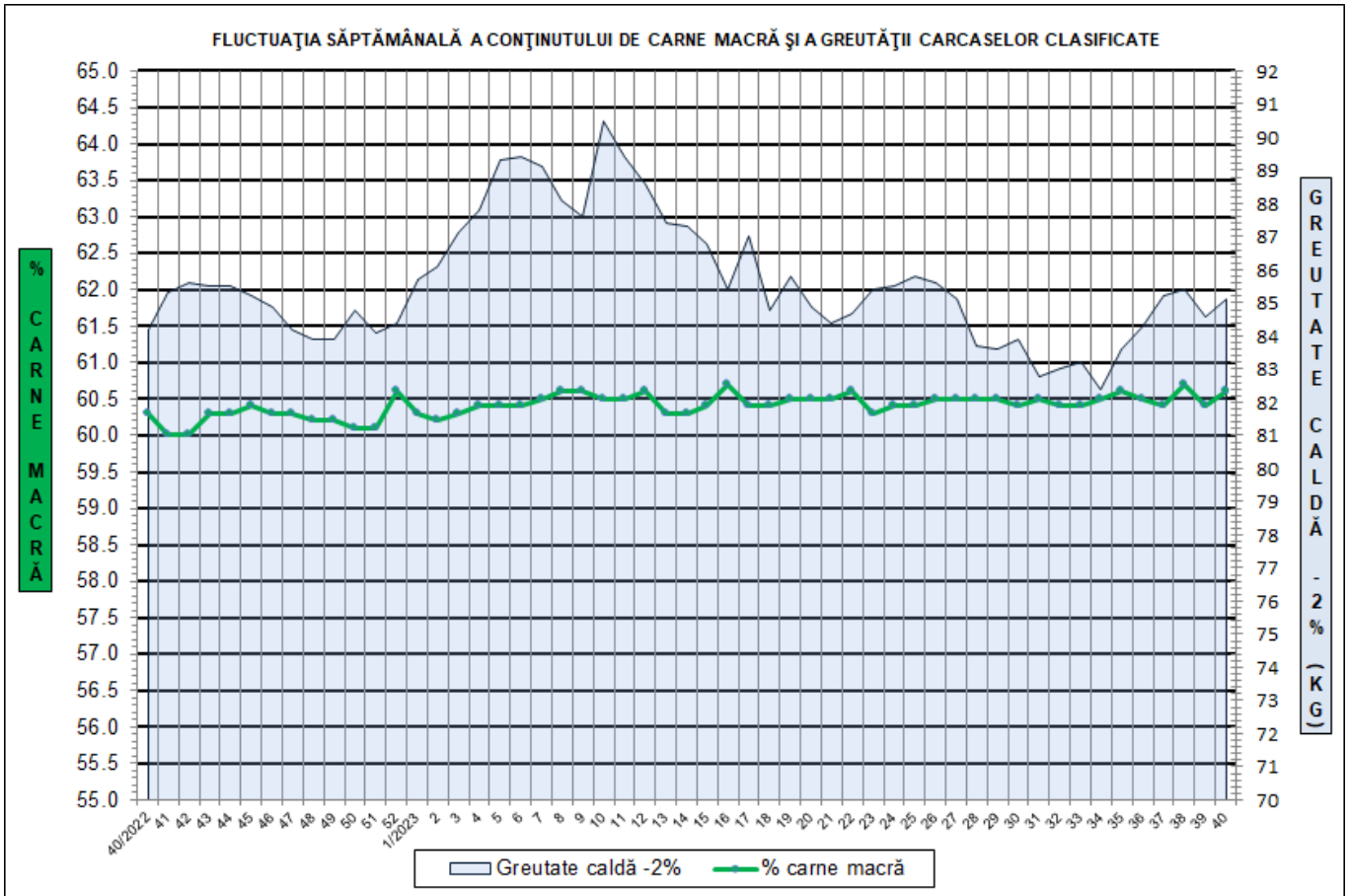


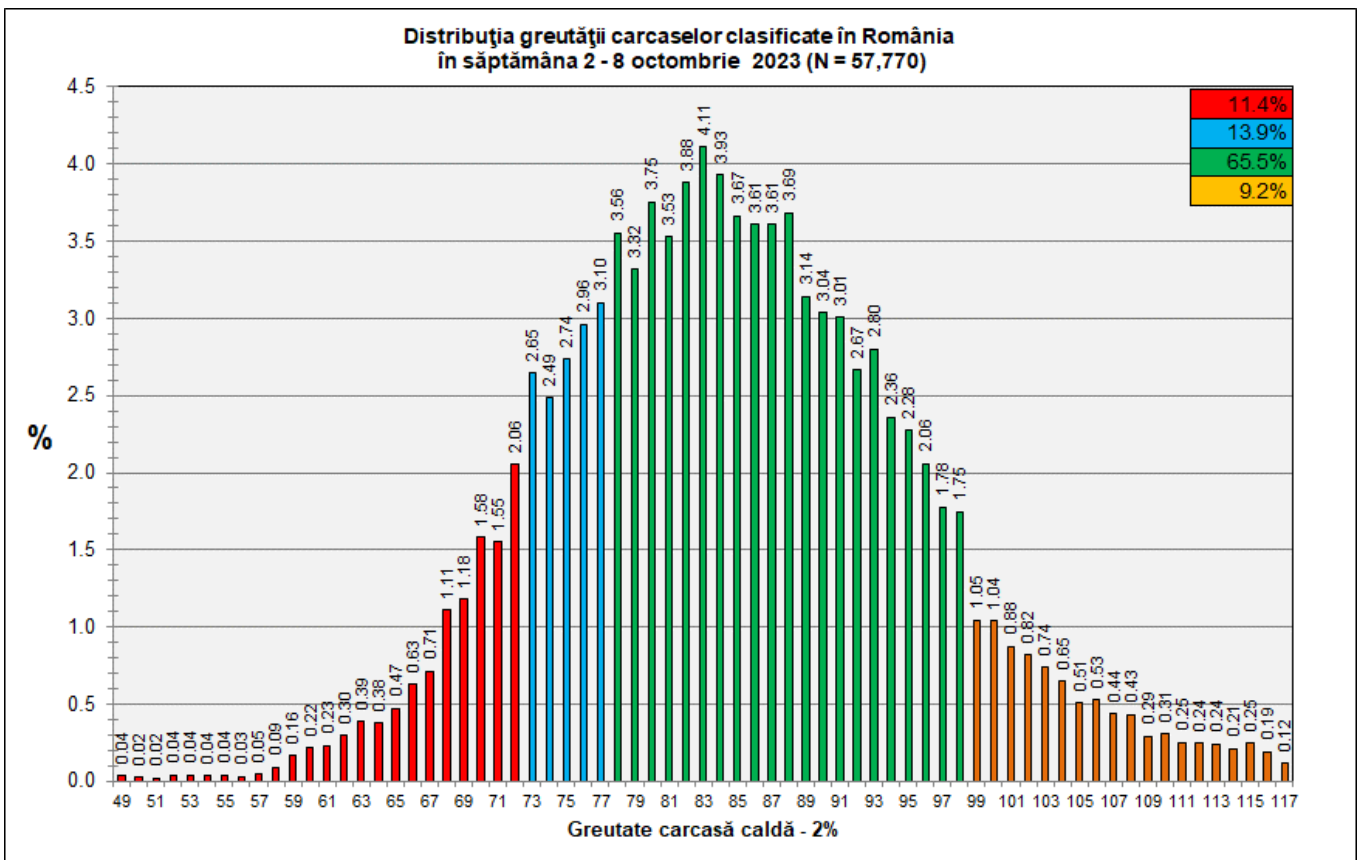
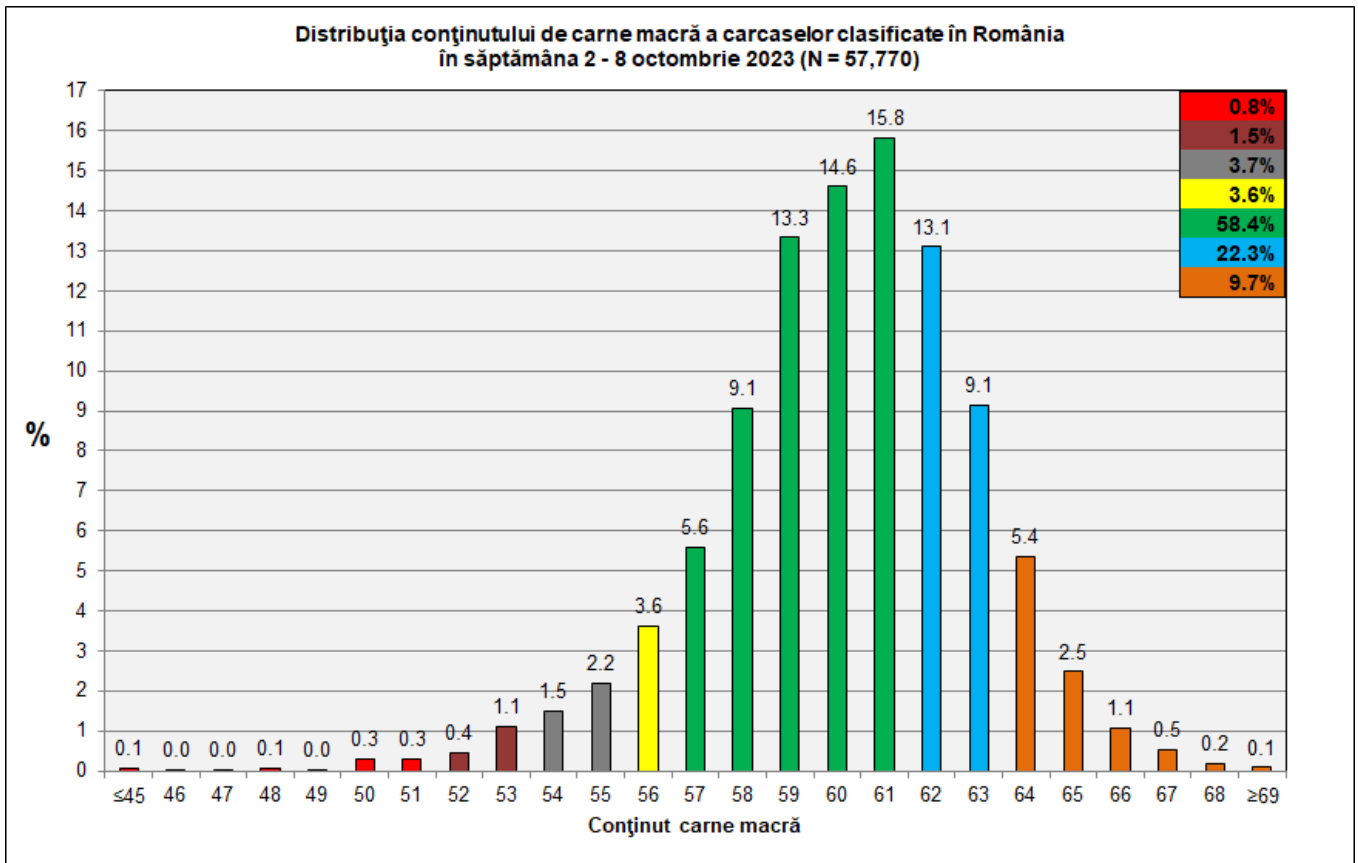
**DISTRIBUȚIA ÎN CLASE A CARCASELOR DE PORCINE CLASIFICATE  
ÎN SĂPTĂMÂNA 2 - 8 OCTOMBRIE 2023**

CLASA	% CARNE MACRĂ	NUMĂR CARCASE	% DIN TOTAL	% CARNE MACRĂ	GREUTATE CALDĂ - 2% (KG)
<b>S</b>	<b>≥ 60</b>	<b>36,042</b>	<b>62.39</b>	<b>62.3</b>	<b>84.4</b>
<b>E</b>	<b>55 - 59.9</b>	<b>19,511</b>	<b>33.77</b>	<b>58.3</b>	<b>86.2</b>
<b>U</b>	<b>50 - 54.9</b>	<b>2,090</b>	<b>3.62</b>	<b>53.4</b>	<b>88.2</b>
<b>R</b>	<b>45 - 49.9</b>	<b>95</b>	<b>0.16</b>	<b>47.9</b>	<b>87.1</b>
<b>O</b>	<b>40 - 44.9</b>	<b>23</b>	<b>0.04</b>	<b>42.7</b>	<b>89.0</b>
<b>P</b>	<b>&lt; 40</b>	<b>9</b>	<b>0.02</b>	<b>35.0</b>	<b>84.9</b>
<b>TOTAL</b>		<b>57,770</b>	<b>100.00</b>	<b>60.6</b>	<b>85.1</b>



GREUTATE CALDĂ - 2% (KG)	VARIAȚIE			
	1 SĂPT	4 SĂPT	1 AN	MEDIE 5 ANI (2018 - 2022)
<b>85.1</b>	<b>0.6%</b>	<b>0.9%</b>	<b>1.1%</b>	<b>-0.8%</b>





**N.B. Coloanele de culoare verde din diagramele de la pagina 6 se grupează în intervalul optim al conținutului de carne macră și respectiv al greutatei carcaselor clasificate.**