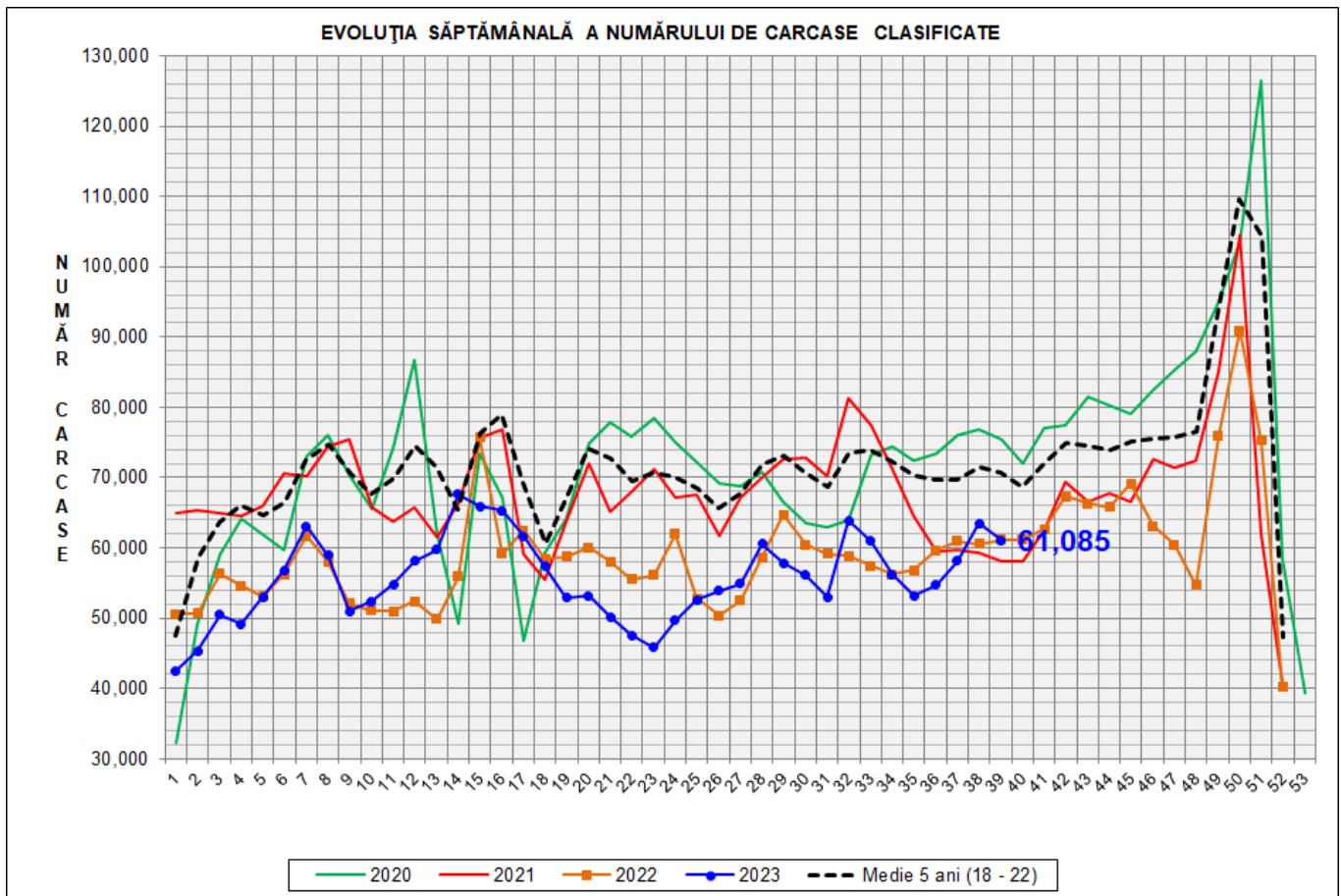
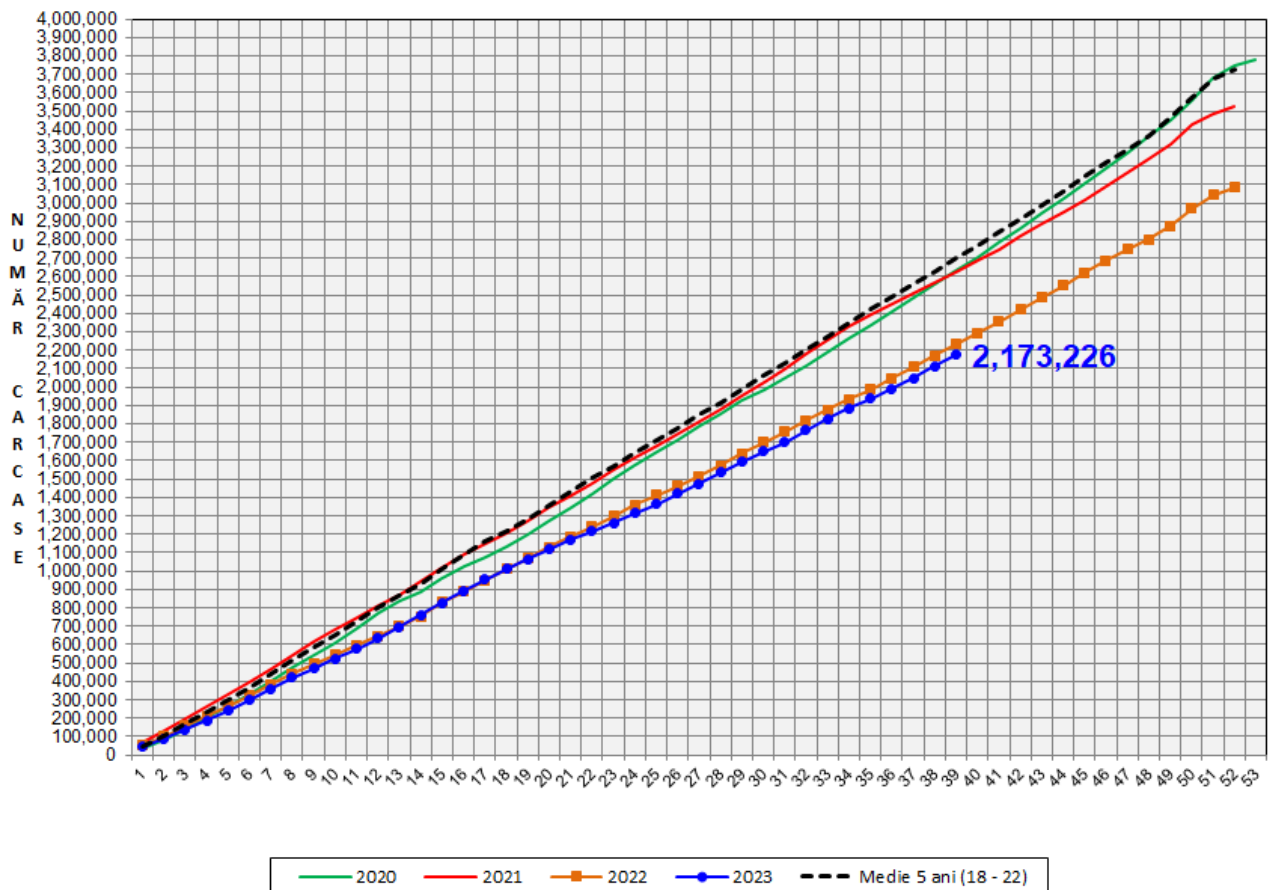


Rezultatele clasificării carcaselor de porcine Săptămâna 39 (25 septembrie – 1 octombrie 2023)



% Modificare		
1 SĂPT	1 AN	MEDIE 5 ANI (2018 - 2022)
-3.8%	-0.2%	-13.6%

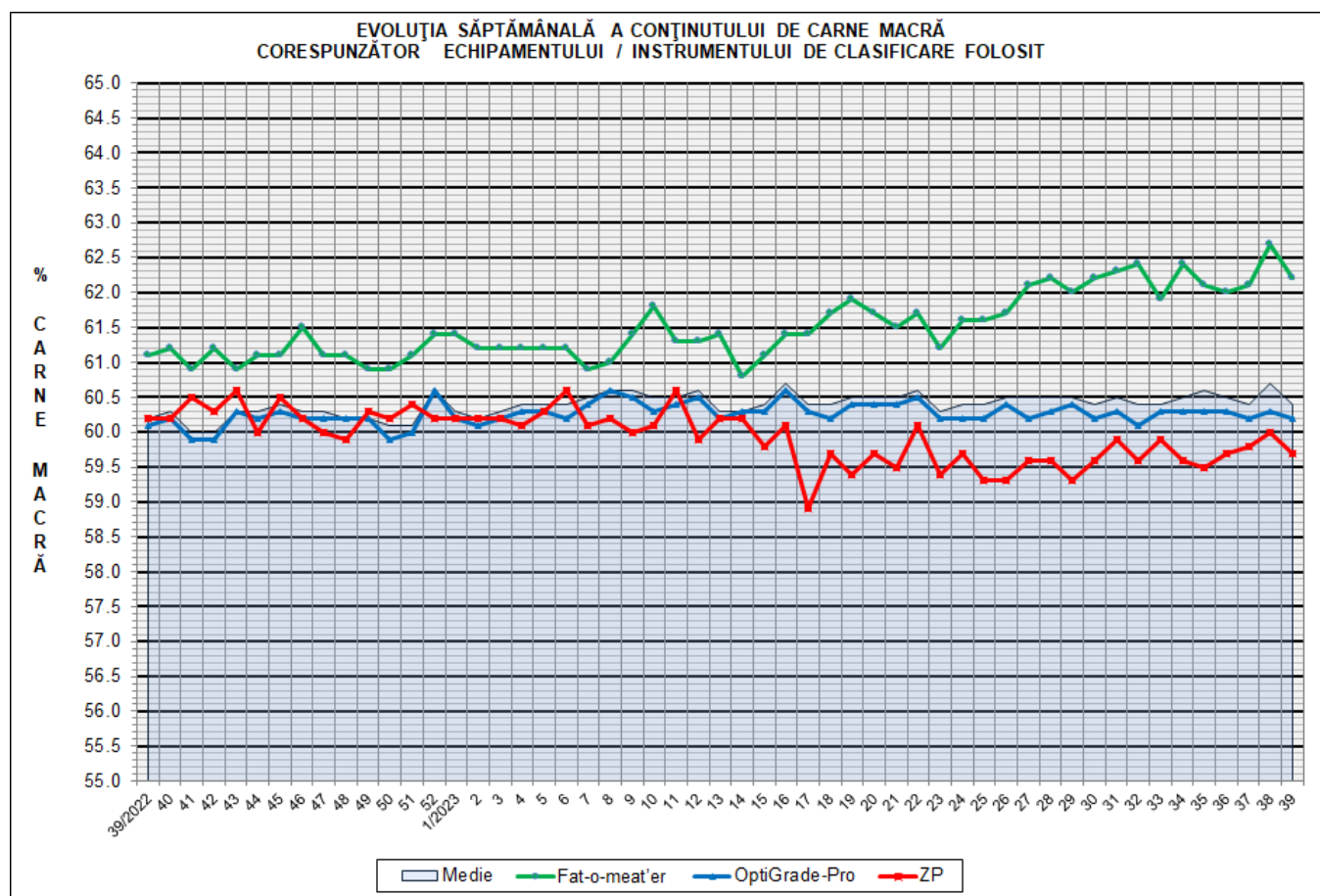
EVOLUȚIA SĂPTĂMÂNALĂ CUMULATIVĂ A NUMĂRULUI DE CARCASE CLASIFICATE



% Modificare	
1 AN	MEDIE 5 ANI (2018 - 2022)
-2.6%	-19.6%

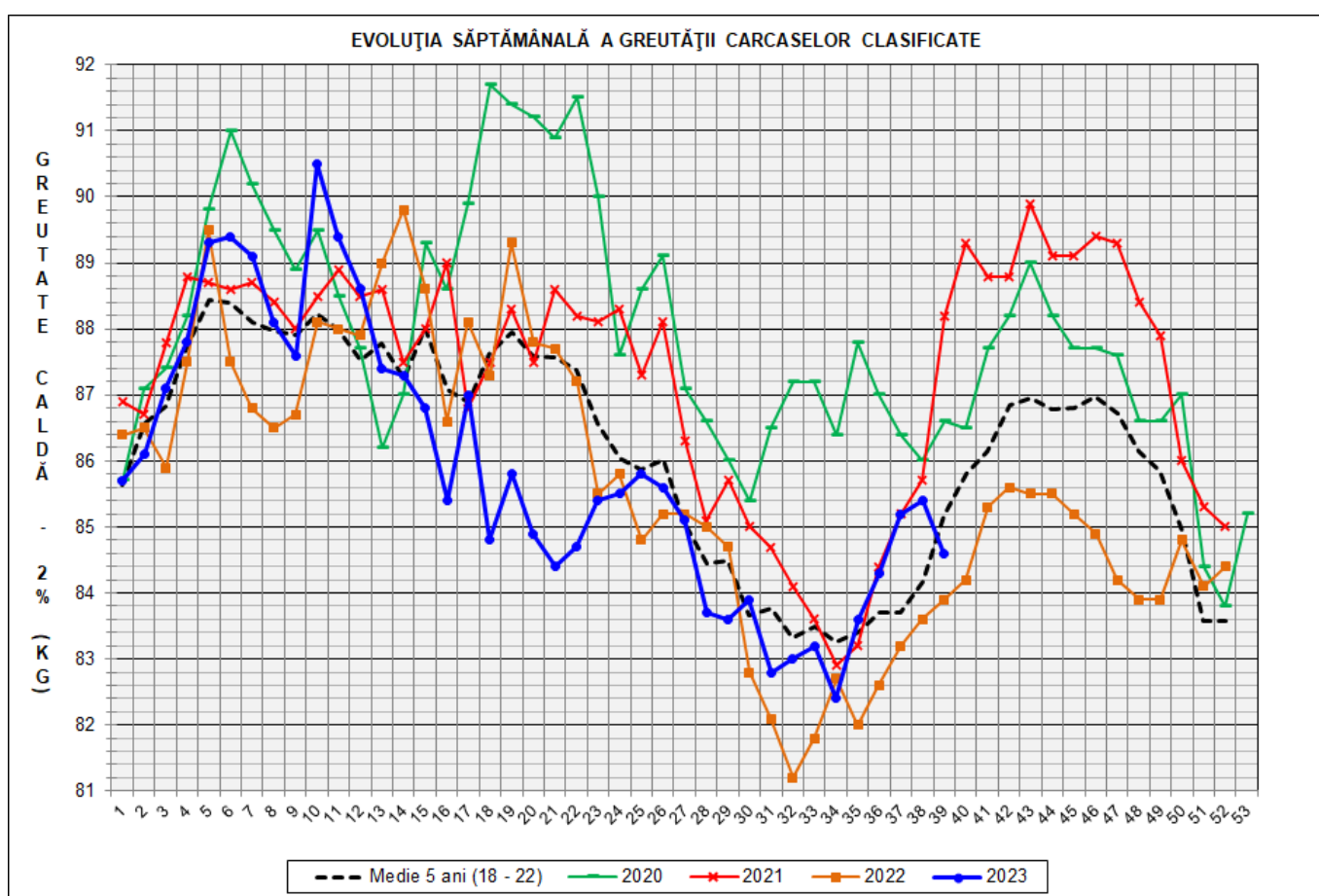
Numărul de carcuse clasificate în săptămâna 25 septembrie - 1 octombrie 2023 în funcție de echipamentul / instrumentul folosit

Metoda	Echipament / instrument	Număr carcuse	% din total carcuse
Sondă Optică	Fat-o-meat'er	7,257	11.88%
	OptiGrade-Pro	52,572	86.06%
ZP	Rigla	1,256	2.06%
TOTAL		61,085	100.00%



**DISTRIBUȚIA ÎN CLASE A CARCASELOR DE PORCINE CLASIFICATE
ÎN SĂPTĂMÂNA 25 SEPTEMBRIE - 1 OCTOMBRIE 2023**

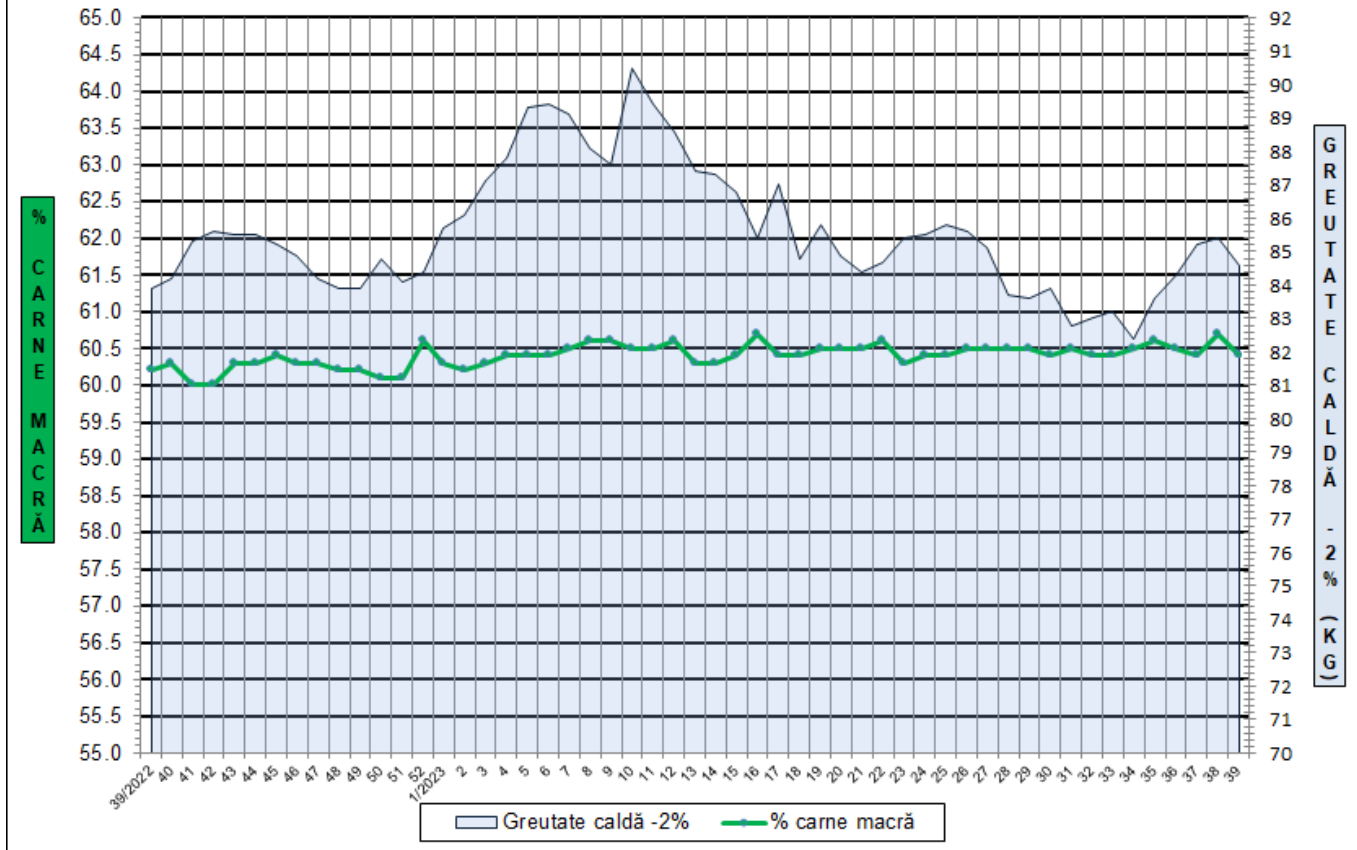
CLASA	% CARNE MACRĂ	NUMĂR CARCASE	% DIN TOTAL	% CARNE MACRĂ	GREUTATE CALDĂ - 2% (KG)
S	≥ 60	36,620	59.95	62.3	83.7
E	55 - 59.9	21,555	35.29	58.3	85.6
U	50 - 54.9	2,683	4.39	53.3	89.4
R	45 - 49.9	177	0.29	48.4	88.2
O	40 - 44.9	41	0.07	43.0	86.5
P	< 40	9	0.01	37.0	82.0
TOTAL		61,085	100.00	60.4	84.6



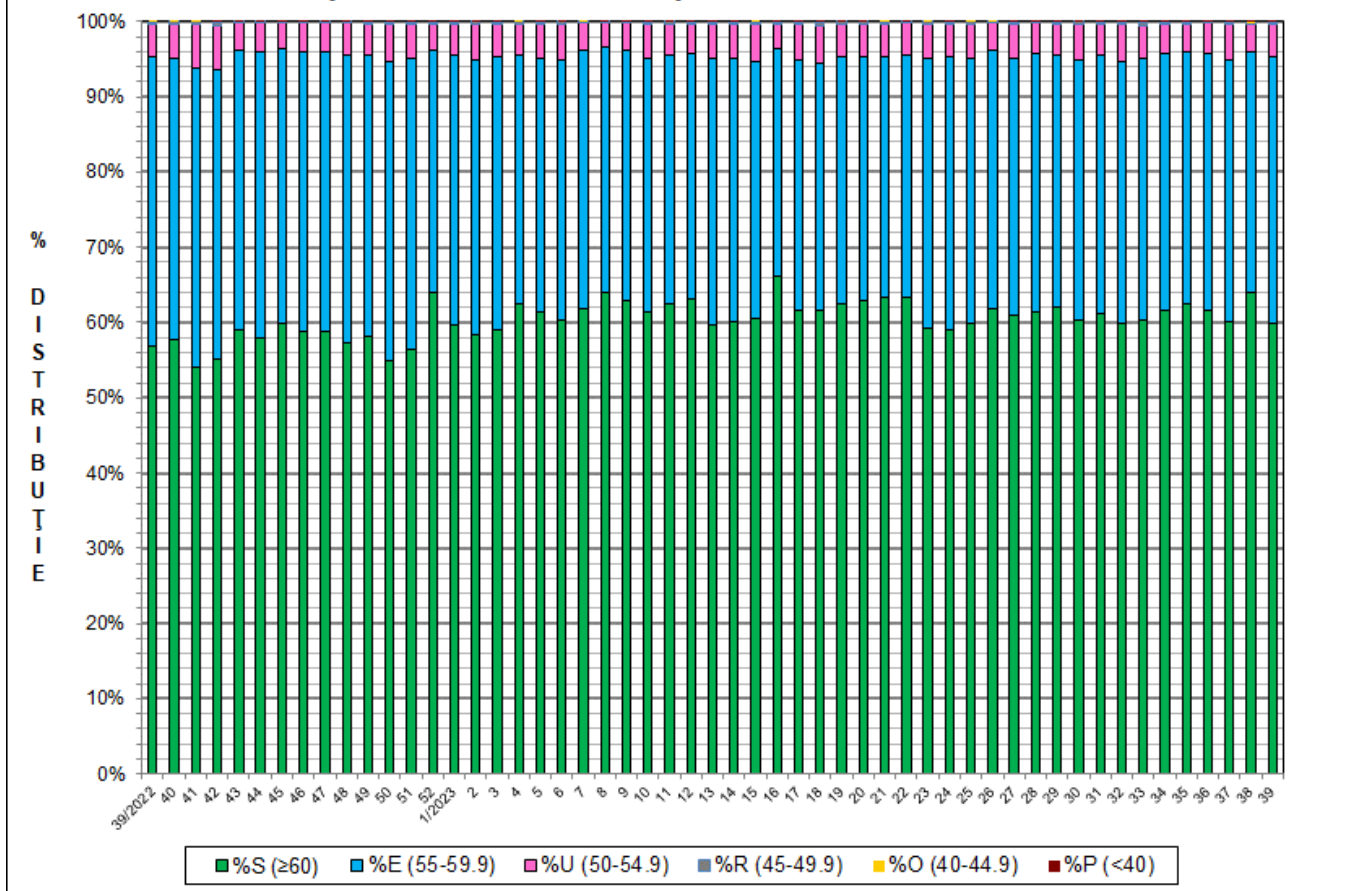
GREUTATE CALDĂ - 2% (KG)	VARIAȚIE			
	1 SĂPT	4 SĂPT	1 AN	MEDIE 5 ANI (2018 - 2022)
84.6	-0.9%	1.2%	0.8%	-0.7%

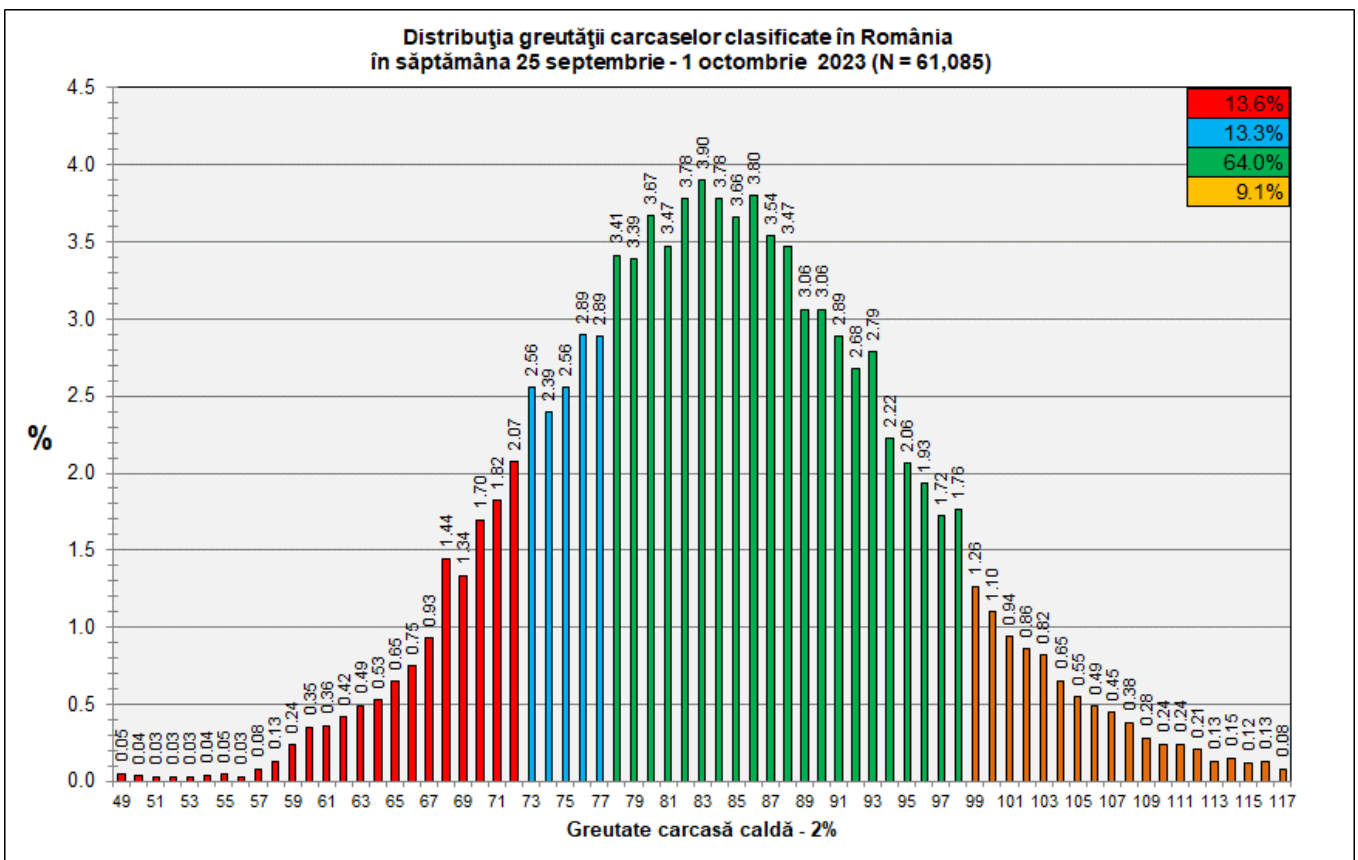
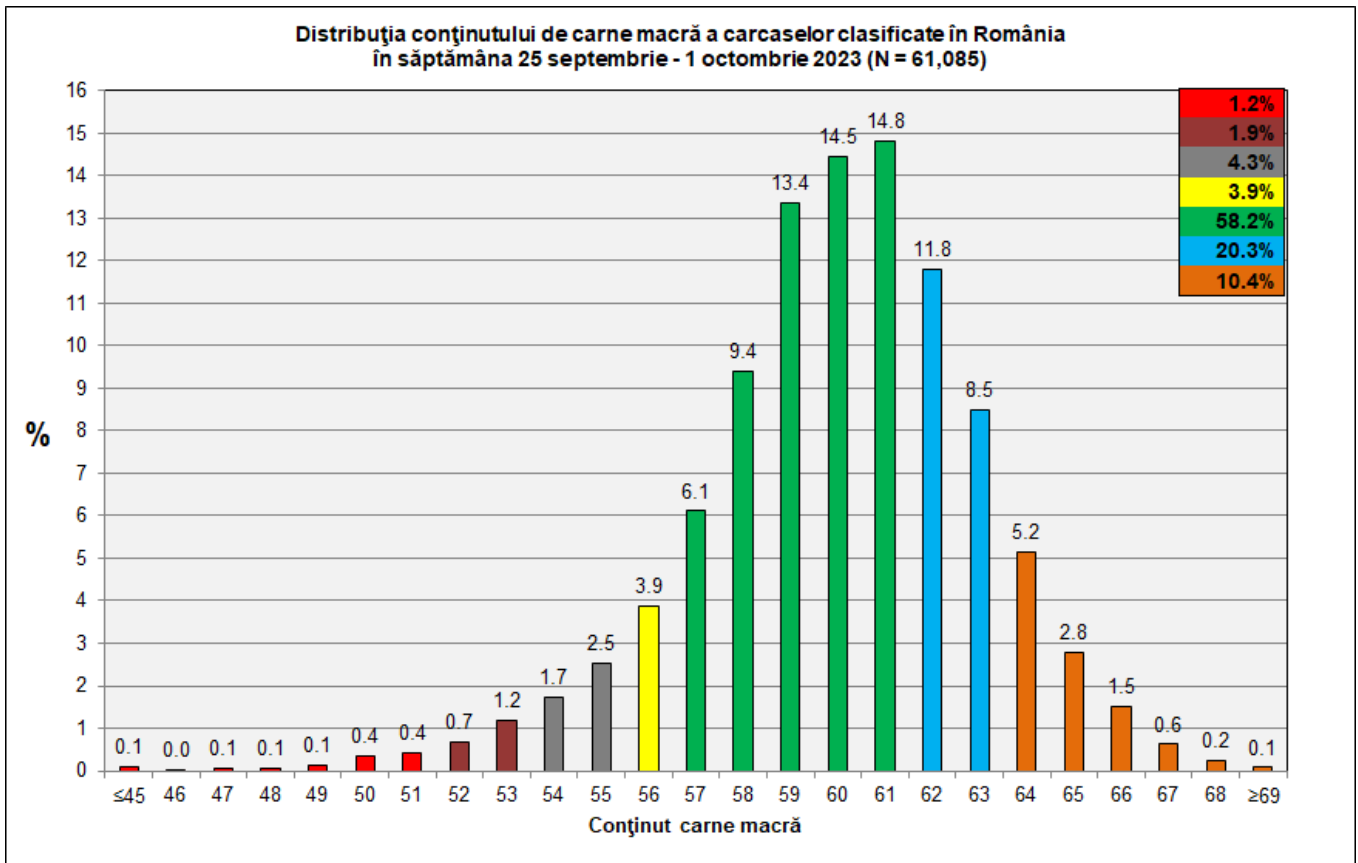


FLUCTUAȚIA SĂPTĂMÂNĂLĂ A CONȚINUTULUI DE CARNE MACRĂ ȘI A GREUTĂȚII CARCASELOR CLASIFICATE



FLUCTUAȚIA SĂPTĂMÂNĂLĂ A DISTRIBUȚIEI CARCASELOR CLASIFICATE ÎN CLASELE SEUROP





N.B. Coloanele de culoare verde din diagramele de la pagina 6 se grupează în intervalul optim al conținutului de carne macră și respectiv al greutatei carcaselor clasificate.