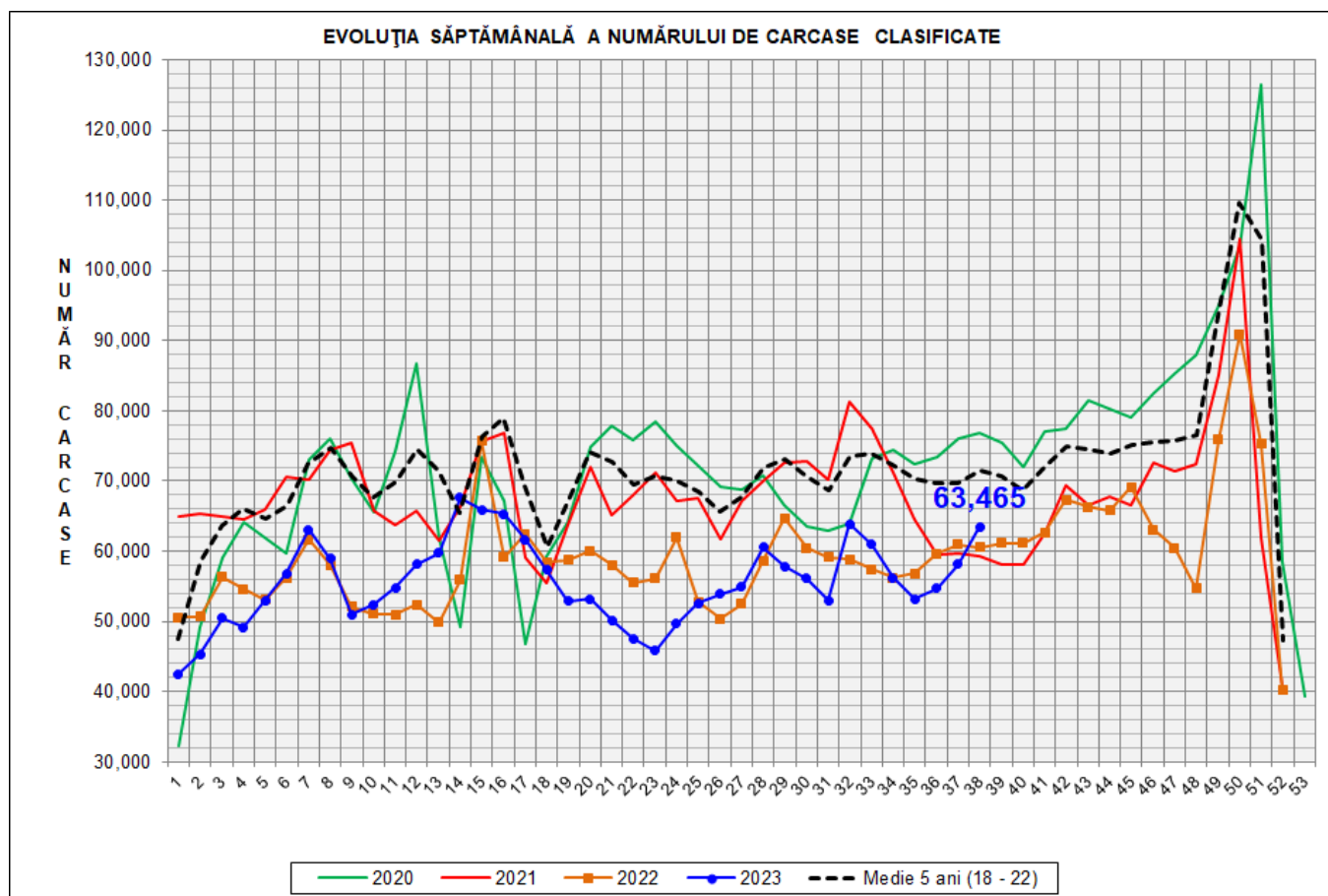


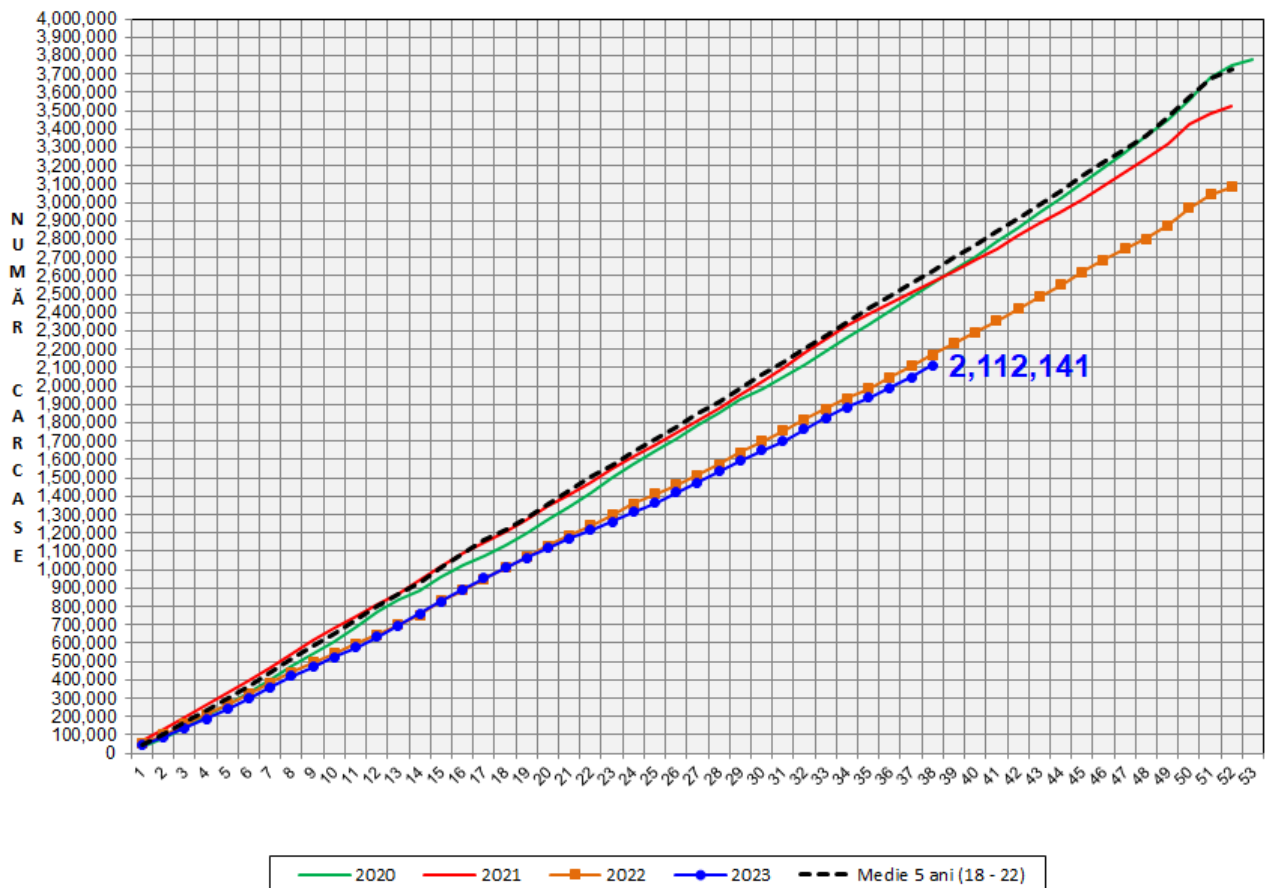
Rezultatele clasificării carcaselor de porcine

Săptămâna 38 (18 – 24 septembrie 2023)



% Modificare		
1 SĂPT	1 AN	MEDIE 5 ANI (2018 - 2022)
9.2%	4.7%	-11.2%

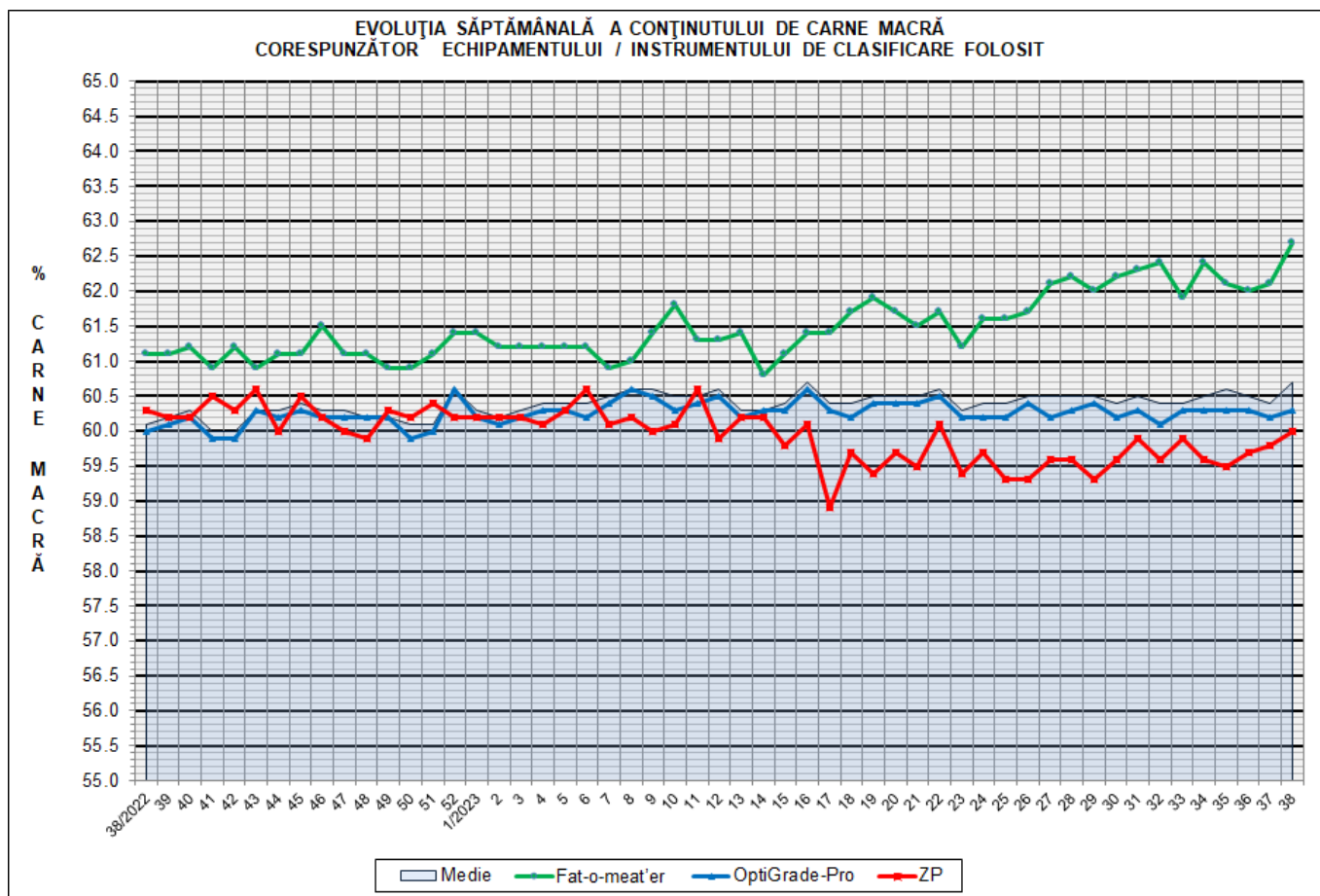
EVOLUȚIA SĂPTĂMÂNALĂ CUMULATIVĂ A NUMĂRULUI DE CARCASE CLASIFICATE



% Modificare	
1 AN	MEDIE 5 ANI (2018 - 2022)
-2.6%	-19.7%

Numărul de carcuse clasificate în săptămâna 18 - 24 septembrie 2023
 în funcție de echipamentul / instrumentul folosit

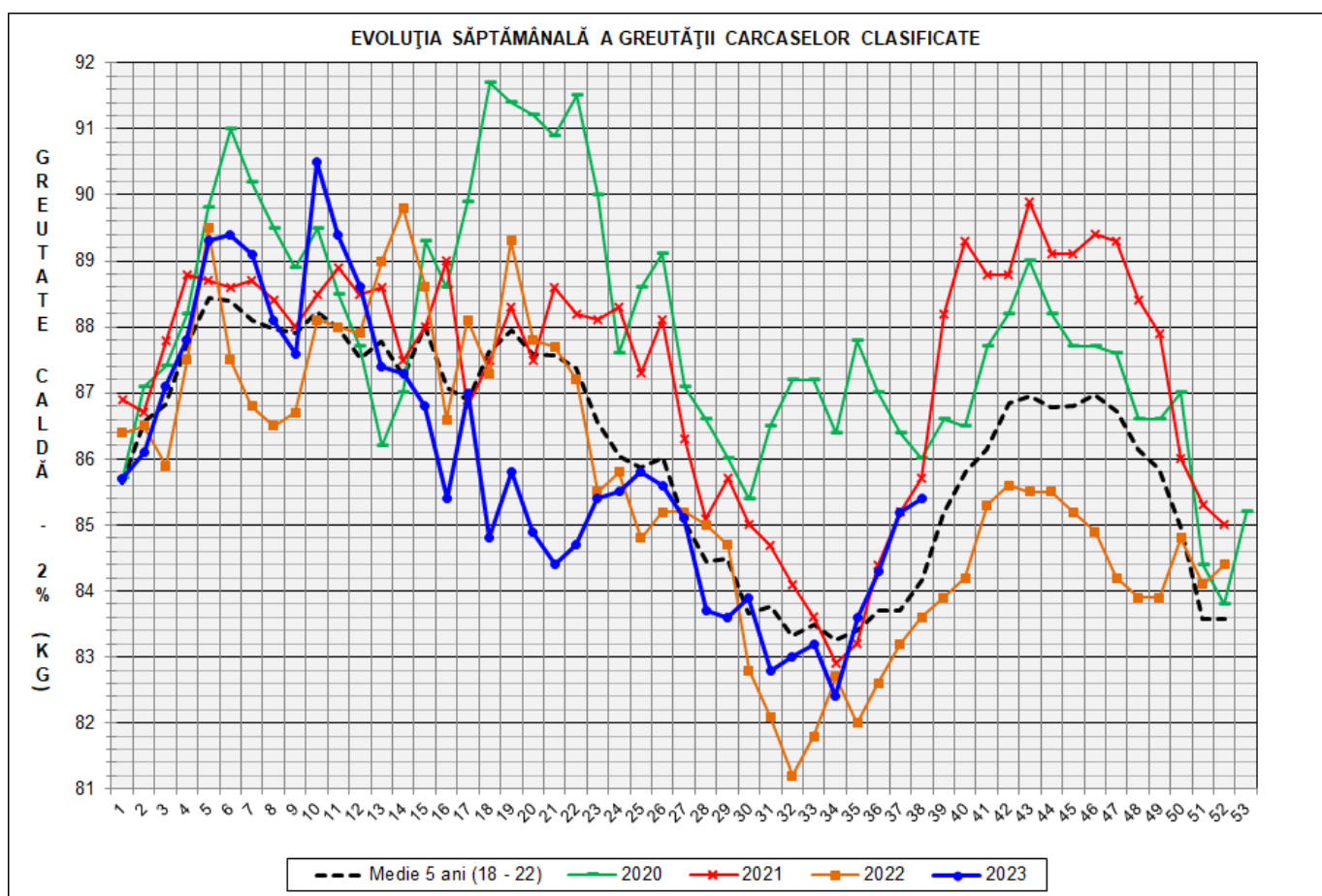
Metoda	Echipament / instrument	Număr carcuse	% din total carcuse
Sondă Optică	Fat-o-meat'er	10,288	16.21%
	OptiGrade-Pro	51,705	81.47%
ZP	Rigla	1,472	2.32%
TOTAL		63,465	100.00%



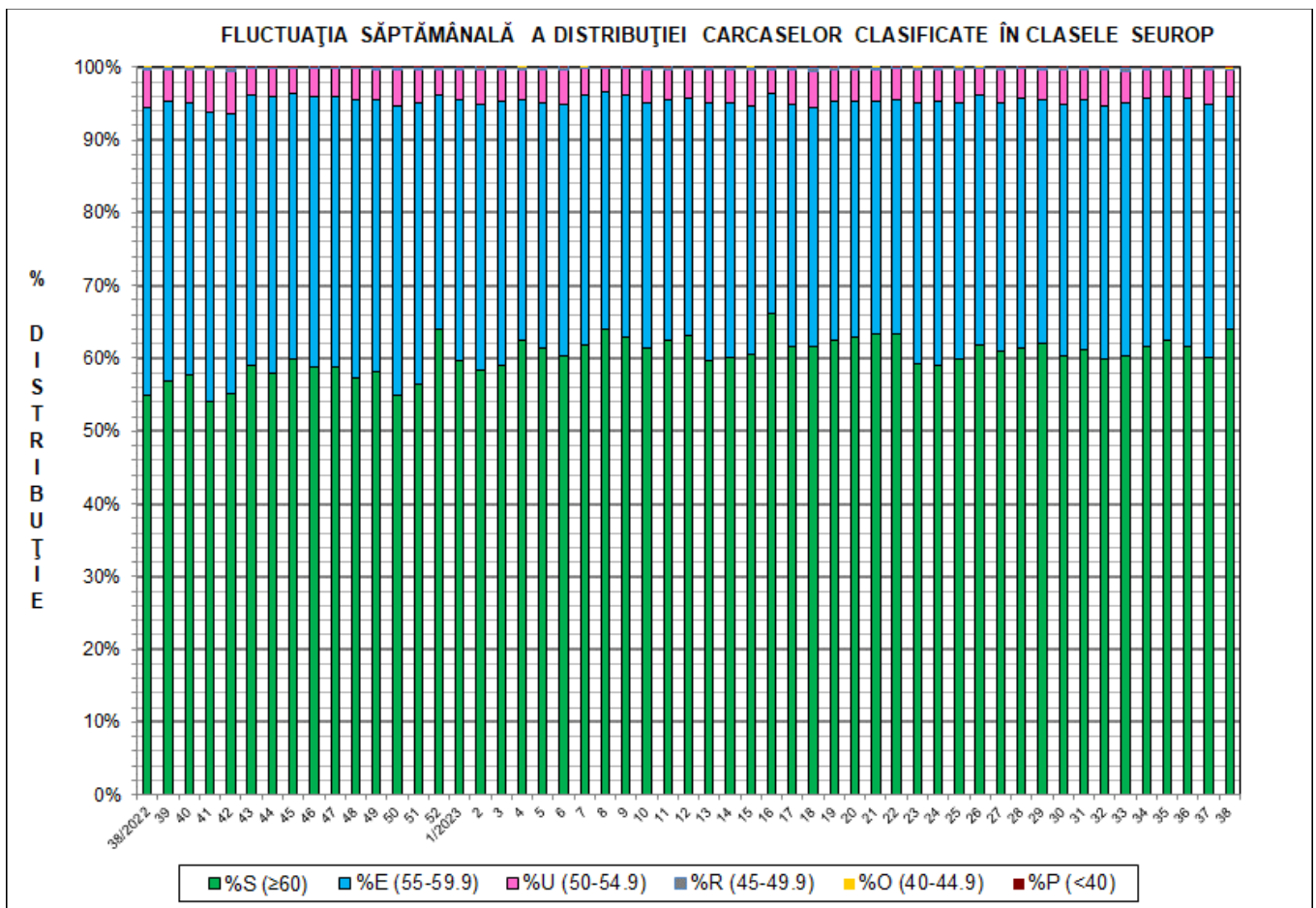
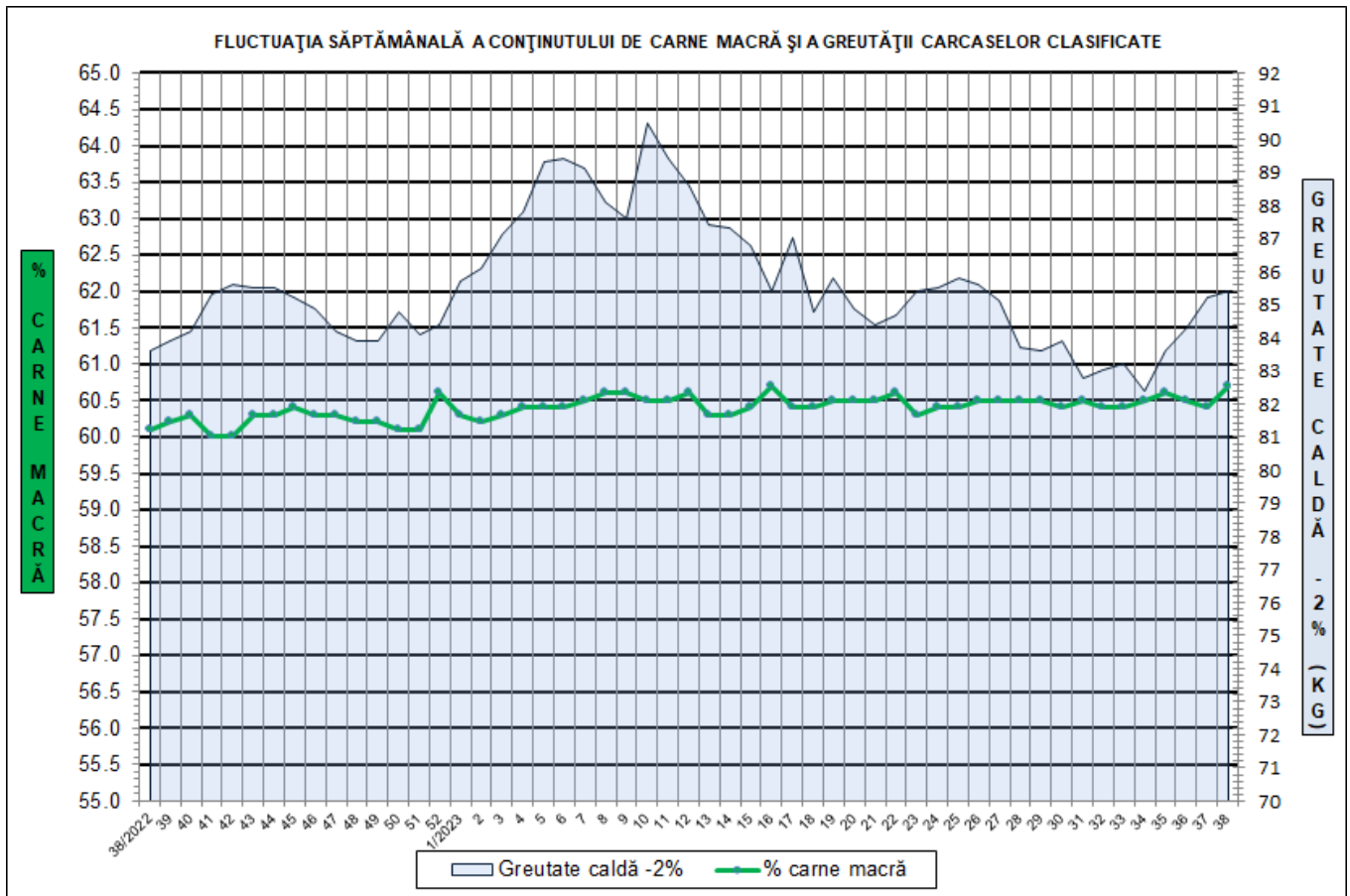


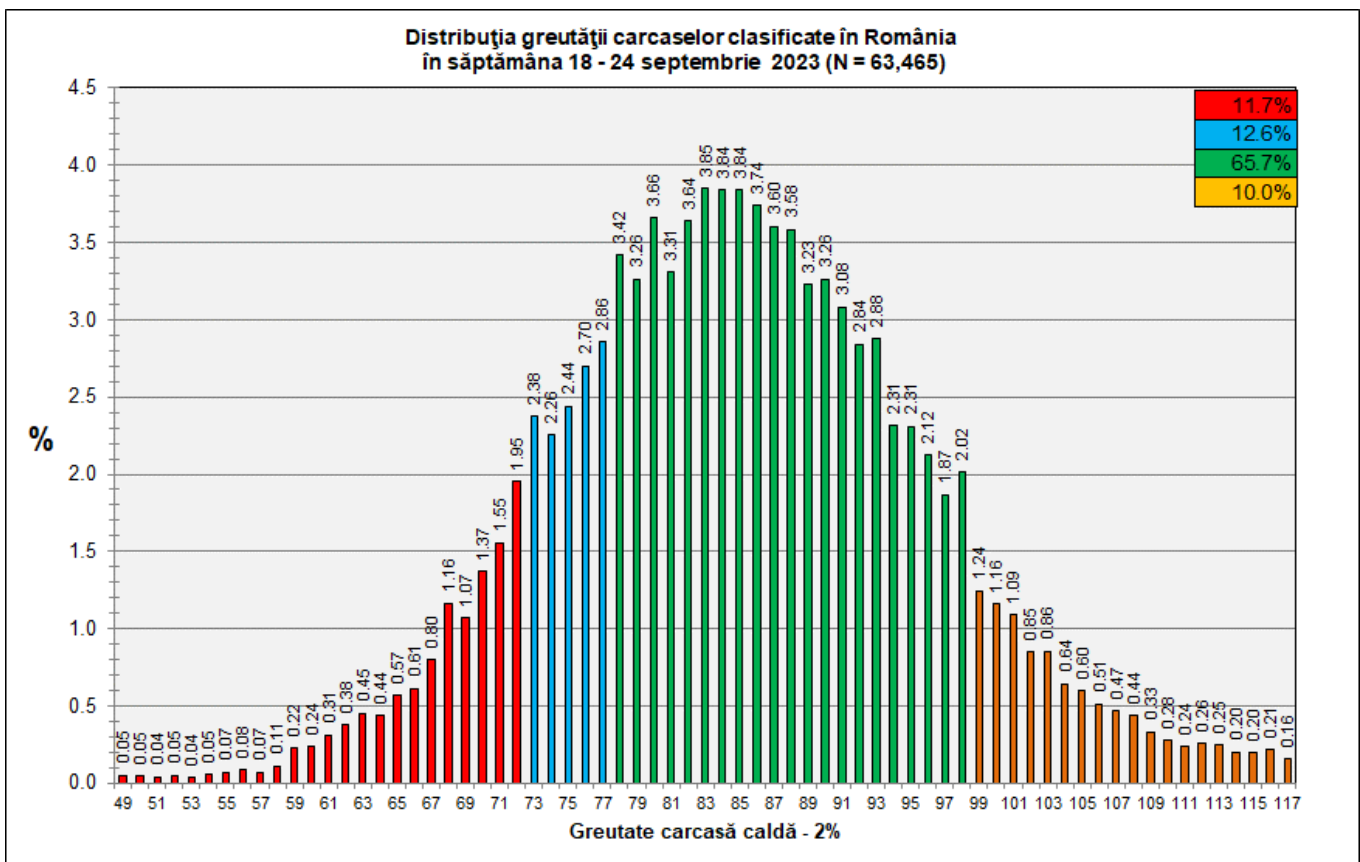
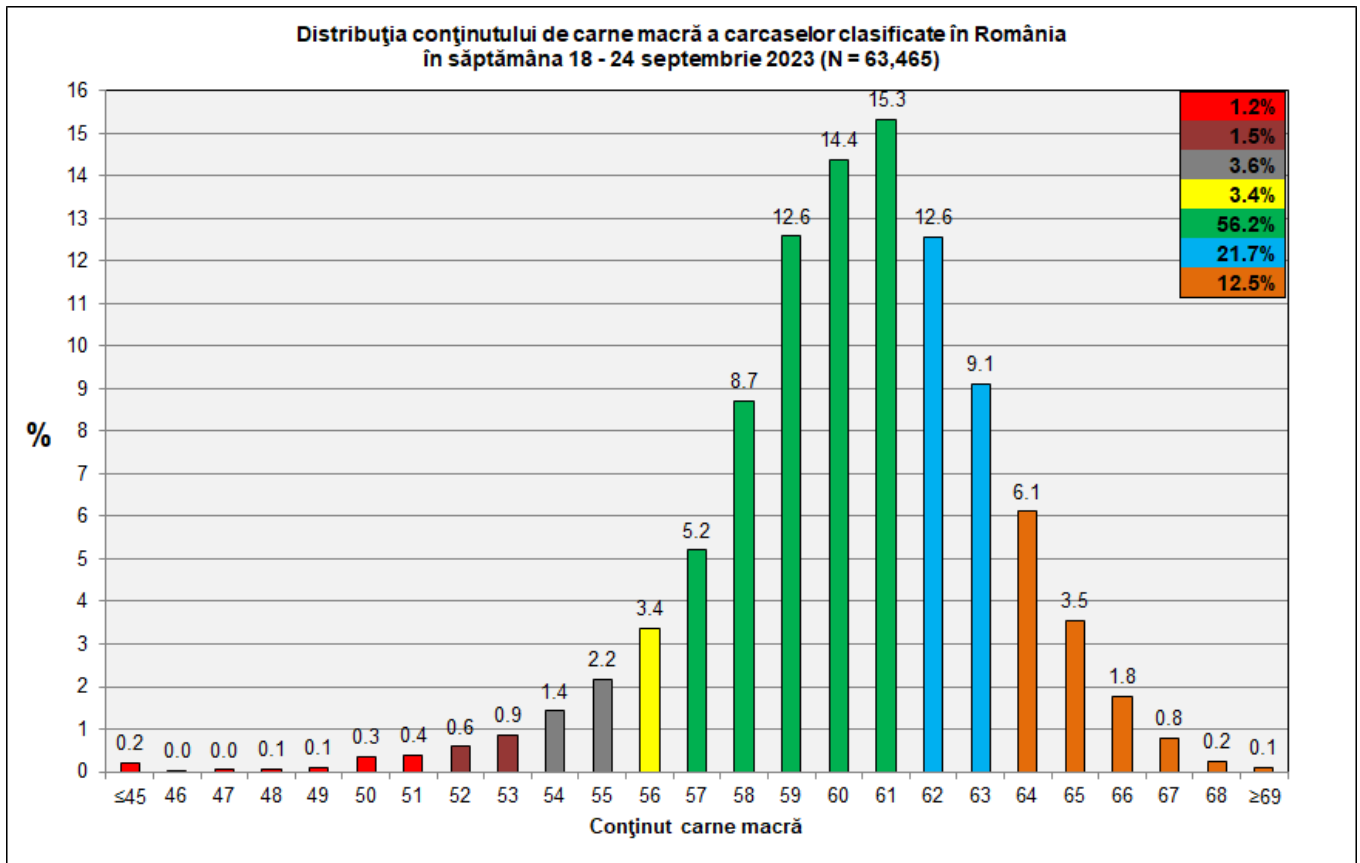
**DISTRIBUȚIA ÎN CLASE A CARCASELOR DE PORCINE CLASIFICATE
ÎN SĂPTĂMÂNA 18 - 24 SEPTEMBRIE 2023**

CLASA	% CARNE MACRĂ	NUMĂR CARCASE	% DIN TOTAL	% CARNE MACRĂ	GREUTATE CALDĂ - 2% (KG)
S	≥ 60	40,571	63.93	62.4	84.4
E	55 - 59.9	20,326	32.03	58.3	86.7
U	50 - 54.9	2,294	3.61	53.2	91.5
R	45 - 49.9	164	0.26	48.2	87.7
O	40 - 44.9	69	0.11	43.0	85.6
P	< 40	41	0.06	36.2	84.8
TOTAL		63,465	100.00	60.7	85.4



GREUTATE CALDĂ - 2% (KG)	VARIAȚIE			
	1 SĂPT	4 SĂPT	1 AN	MEDIE 5 ANI (2018 - 2022)
85.4	0.2%	3.6%	2.2%	1.4%





N.B. Coloanele de culoare verde din diagramele de la pagina 6 se grupează în intervalul optim al conținutului de carne macră și respectiv al greutatei carcaselor clasificate.