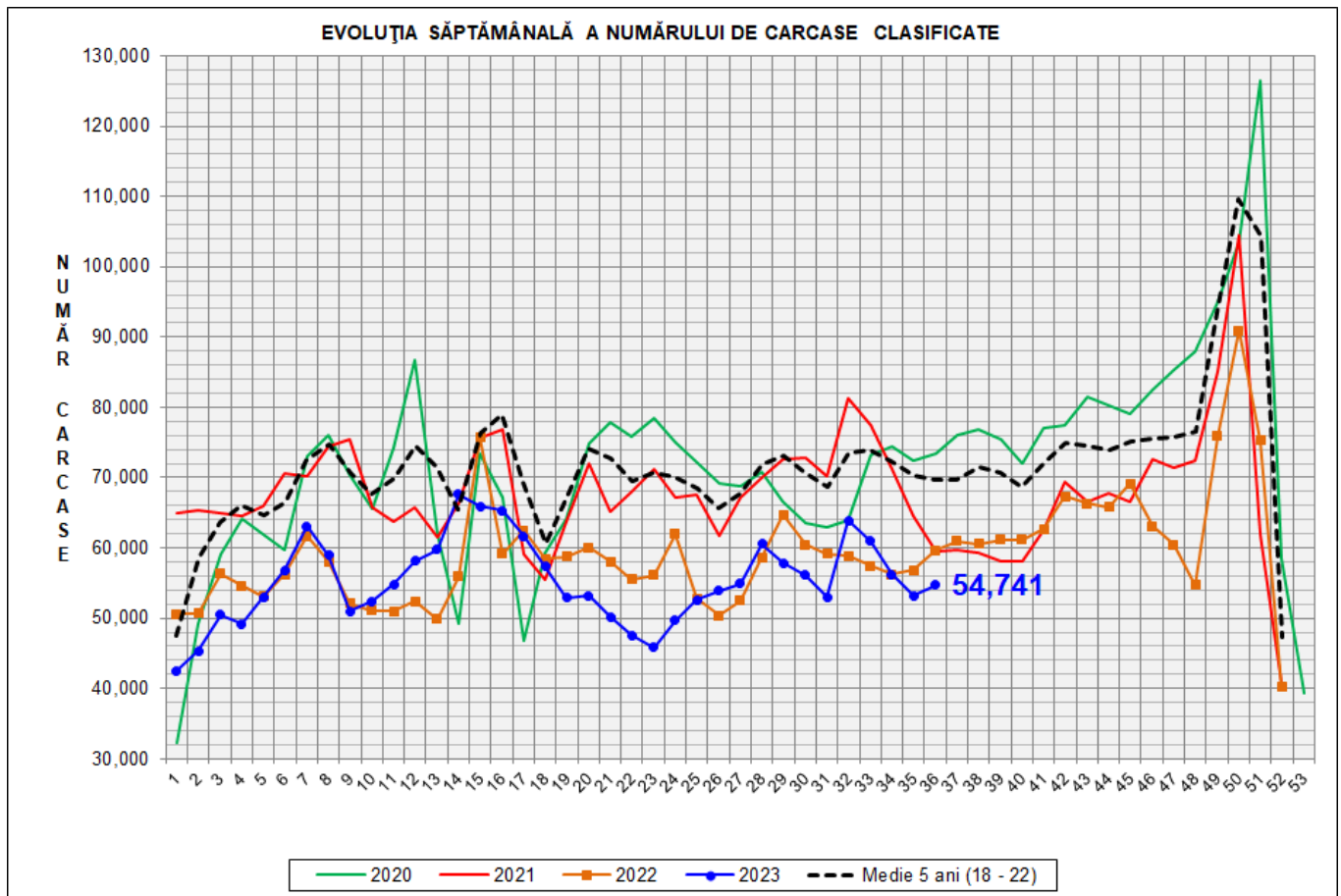


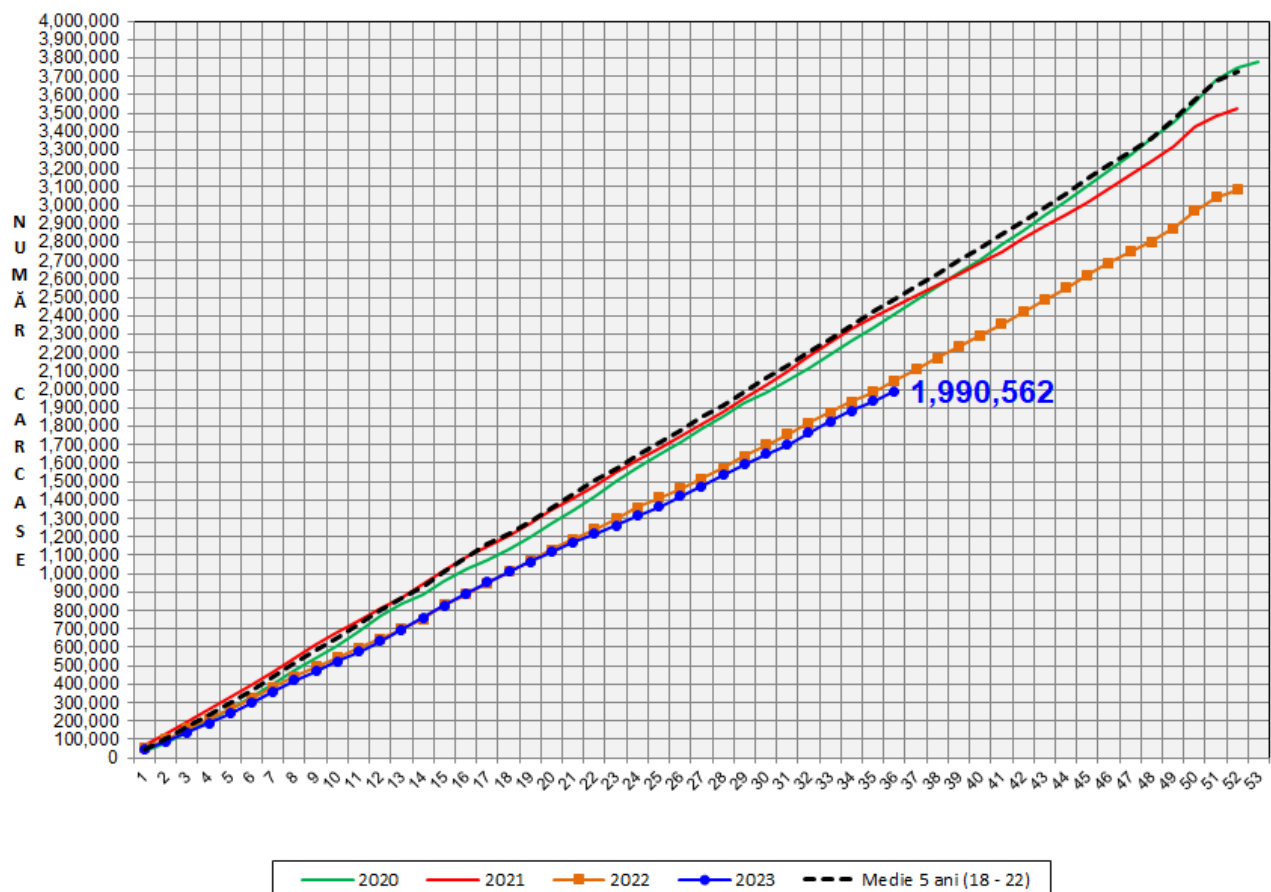
# Rezultatele clasificării carcaselor de porcine

## Săptămâna 36 (4 – 10 septembrie 2023)



% Modificare		
1 SĂPT	1 AN	MEDIE 5 ANI (2018 - 2022)
2.8%	-8.3%	-21.5%

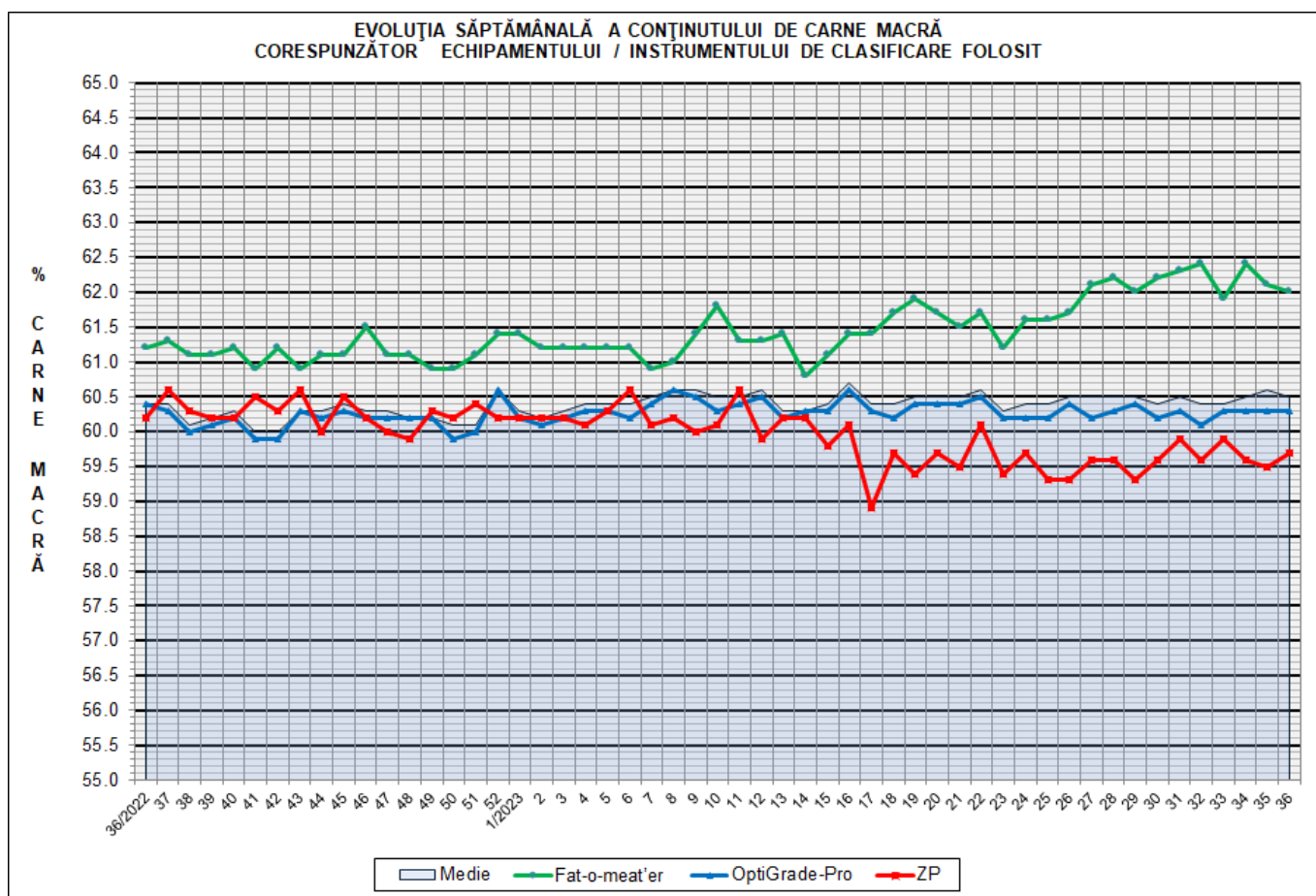
EVOLUȚIA SĂPTĂMÂNALĂ CUMULATIVĂ A NUMĂRULUI DE CARCASE CLASIFICATE



% Modificare	
1 AN	MEDIE 5 ANI (2018 - 2022)
-2.8%	-20.1%

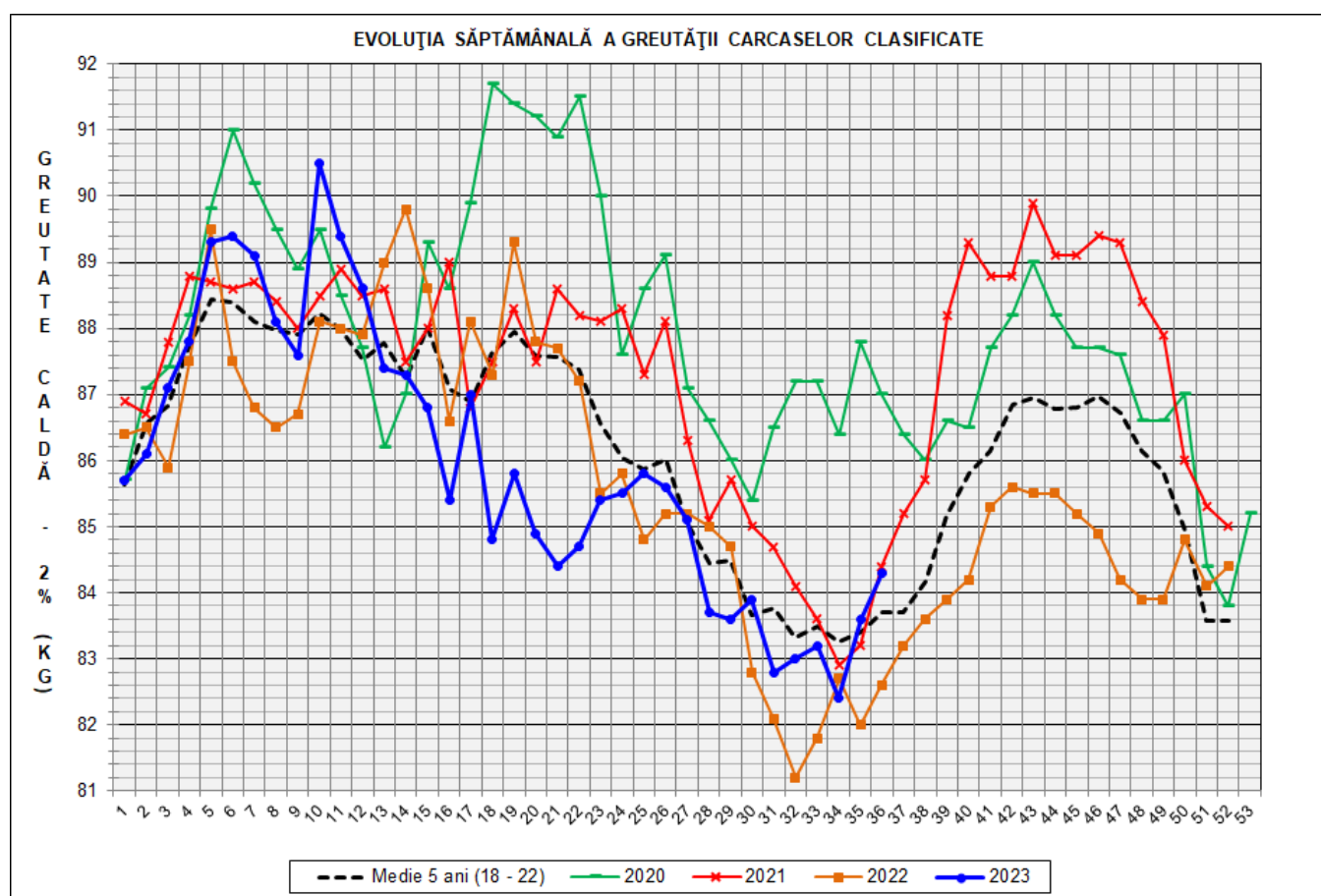
## Numărul de carcase clasificate în săptămâna 4 - 10 septembrie 2023 în funcție de echipamentul / instrumentul folosit

Metoda	Echipament / instrument	Număr carcase	% din total carcase
Sondă Optică	Fat-o-meat'er	7,433	13.58%
	OptiGrade-Pro	46,335	84.64%
ZP	Rigla	973	1.78%
TOTAL		54,741	100.00%

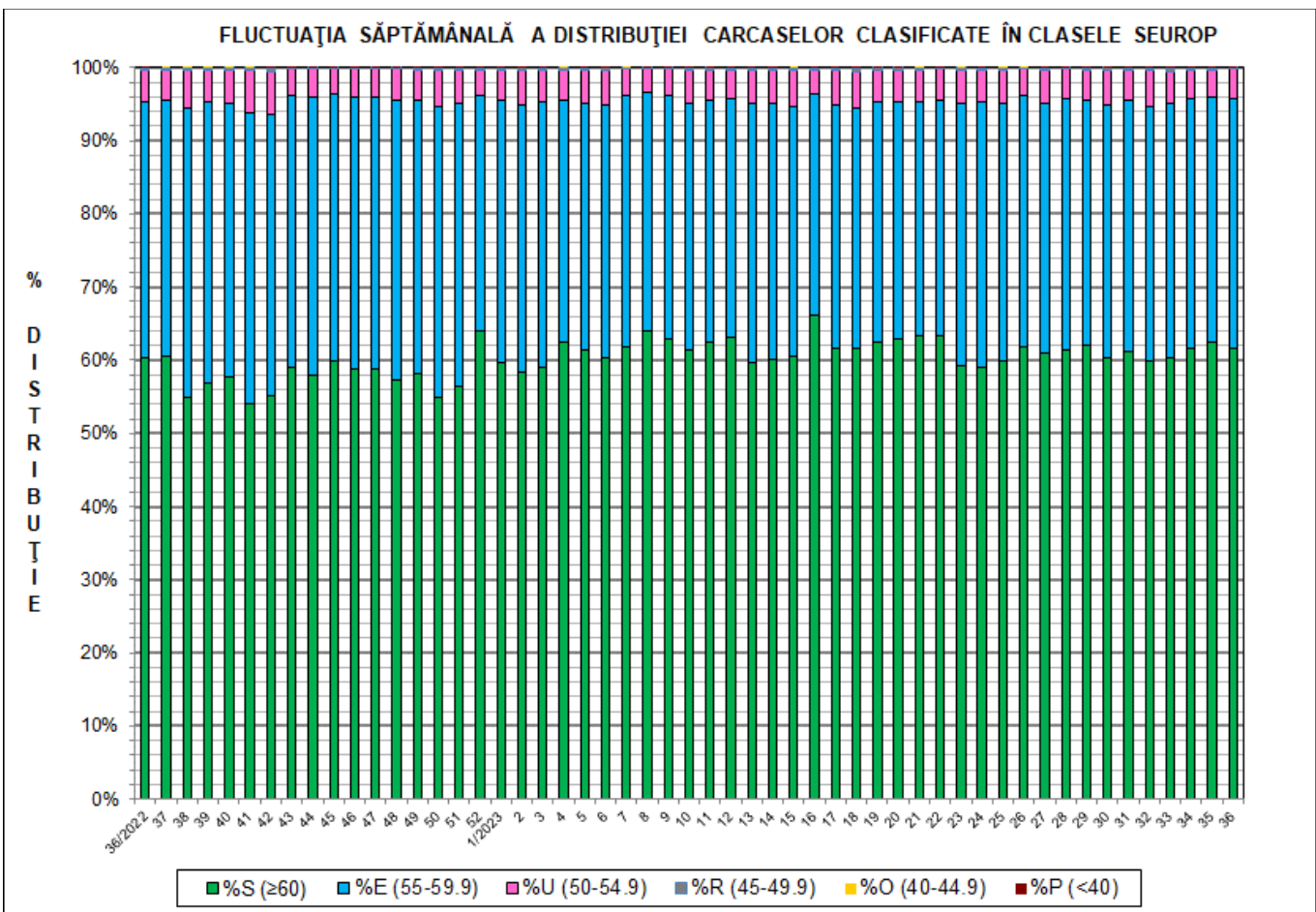
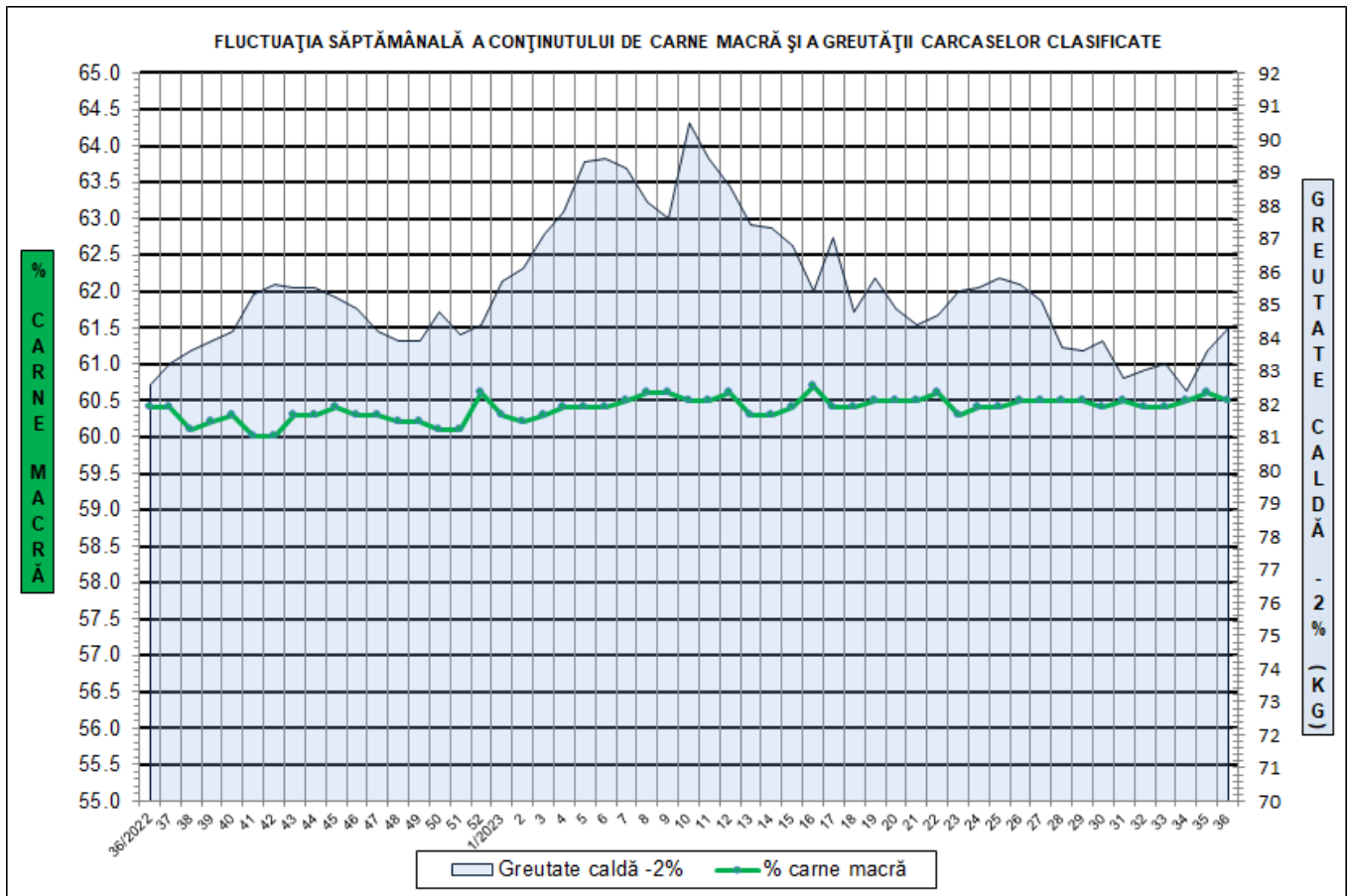


**DISTRIBUȚIA ÎN CLASE A CARCASELOR DE PORCINE CLASIFICATE  
ÎN SĂPTĂMÂNA 4 - 10 SEPTEMBRIE 2023**

CLASA	% CARNE MACRĂ	NUMĂR CARCASE	% DIN TOTAL	% CARNE MACRĂ	GREUTATE CALDĂ - 2% (KG)
<b>S</b>	<b>≥ 60</b>	<b>33,759</b>	<b>61.67</b>	<b>62.3</b>	<b>83.2</b>
<b>E</b>	<b>55 - 59.9</b>	<b>18,627</b>	<b>34.03</b>	<b>58.3</b>	<b>85.7</b>
<b>U</b>	<b>50 - 54.9</b>	<b>2,235</b>	<b>4.08</b>	<b>53.2</b>	<b>89.8</b>
<b>R</b>	<b>45 - 49.9</b>	<b>92</b>	<b>0.17</b>	<b>48.3</b>	<b>86.3</b>
<b>O</b>	<b>40 - 44.9</b>	<b>16</b>	<b>0.03</b>	<b>42.5</b>	<b>84.4</b>
<b>P</b>	<b>&lt; 40</b>	<b>12</b>	<b>0.02</b>	<b>36.5</b>	<b>87.3</b>
<b>TOTAL</b>		<b>54,741</b>	<b>100.00</b>	<b>60.5</b>	<b>84.3</b>

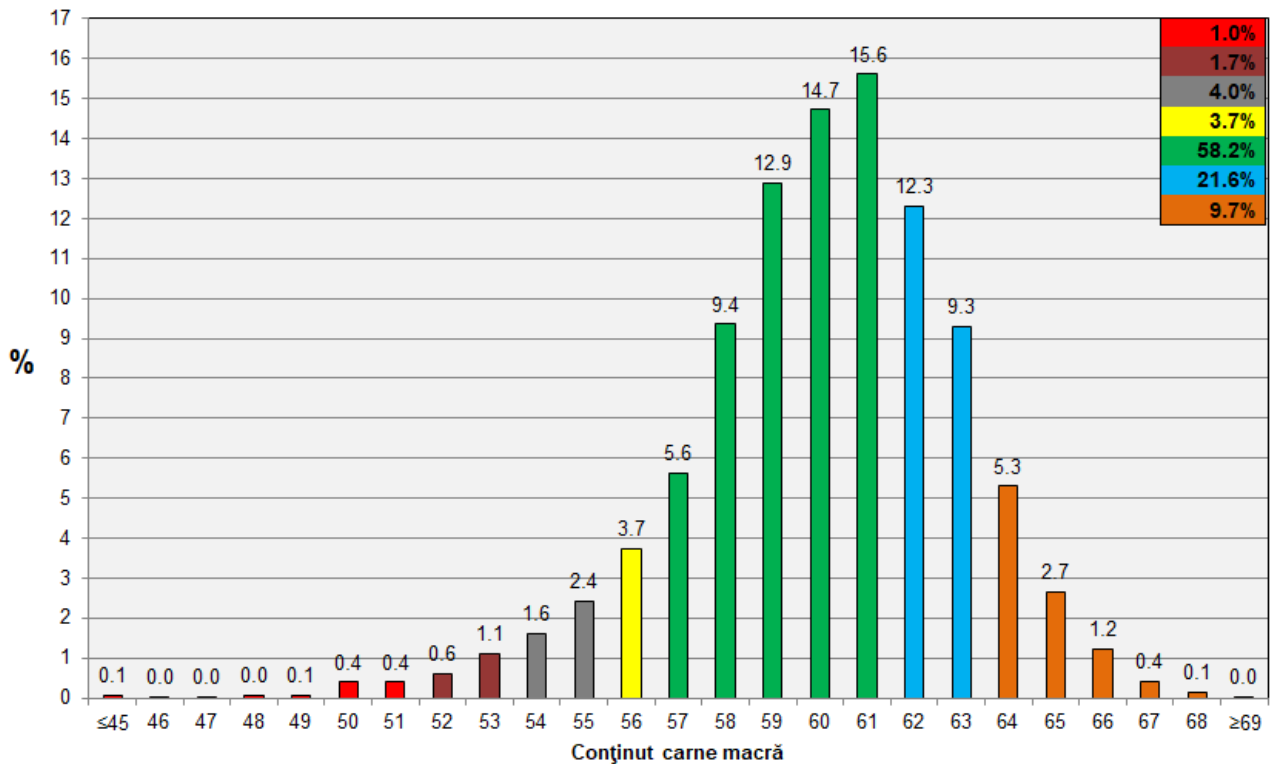


GREUTATE CALDĂ - 2% (KG)	VARIAȚIE			
	1 SĂPT	4 SĂPT	1 AN	MEDIE 5 ANI (2018 - 2022)
<b>84.3</b>	<b>0.8%</b>	<b>1.6%</b>	<b>2.1%</b>	<b>0.7%</b>

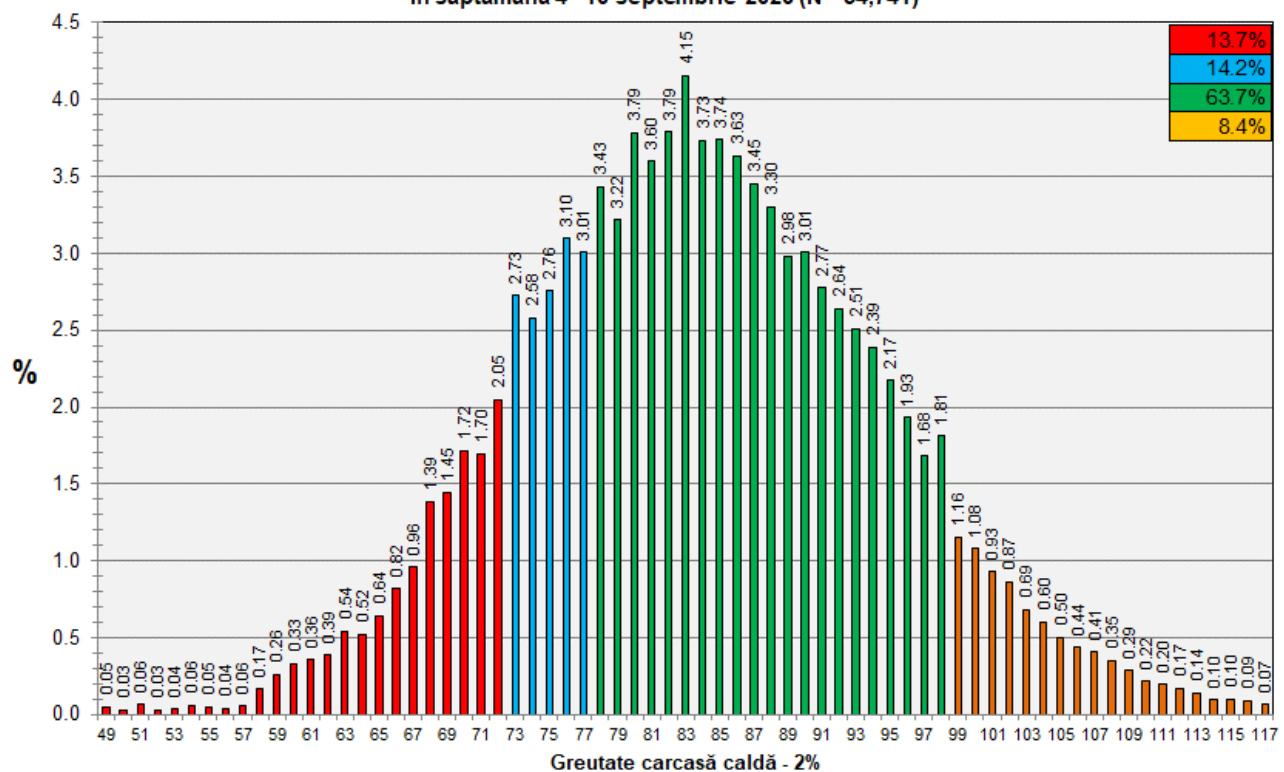




**Distribuția conținutului de carne macră a carcaselor clasificate în România în săptămâna 4 - 10 septembrie 2023 (N = 54,741)**



**Distribuția greutatei carcaselor clasificate în România în săptămâna 4 - 10 septembrie 2023 (N = 54,741)**



**N.B. Coloanele de culoare verde din diagramele de la pagina 6 se grupează în intervalul optim al conținutului de carne macră și respectiv al greutatei carcaselor clasificate.**