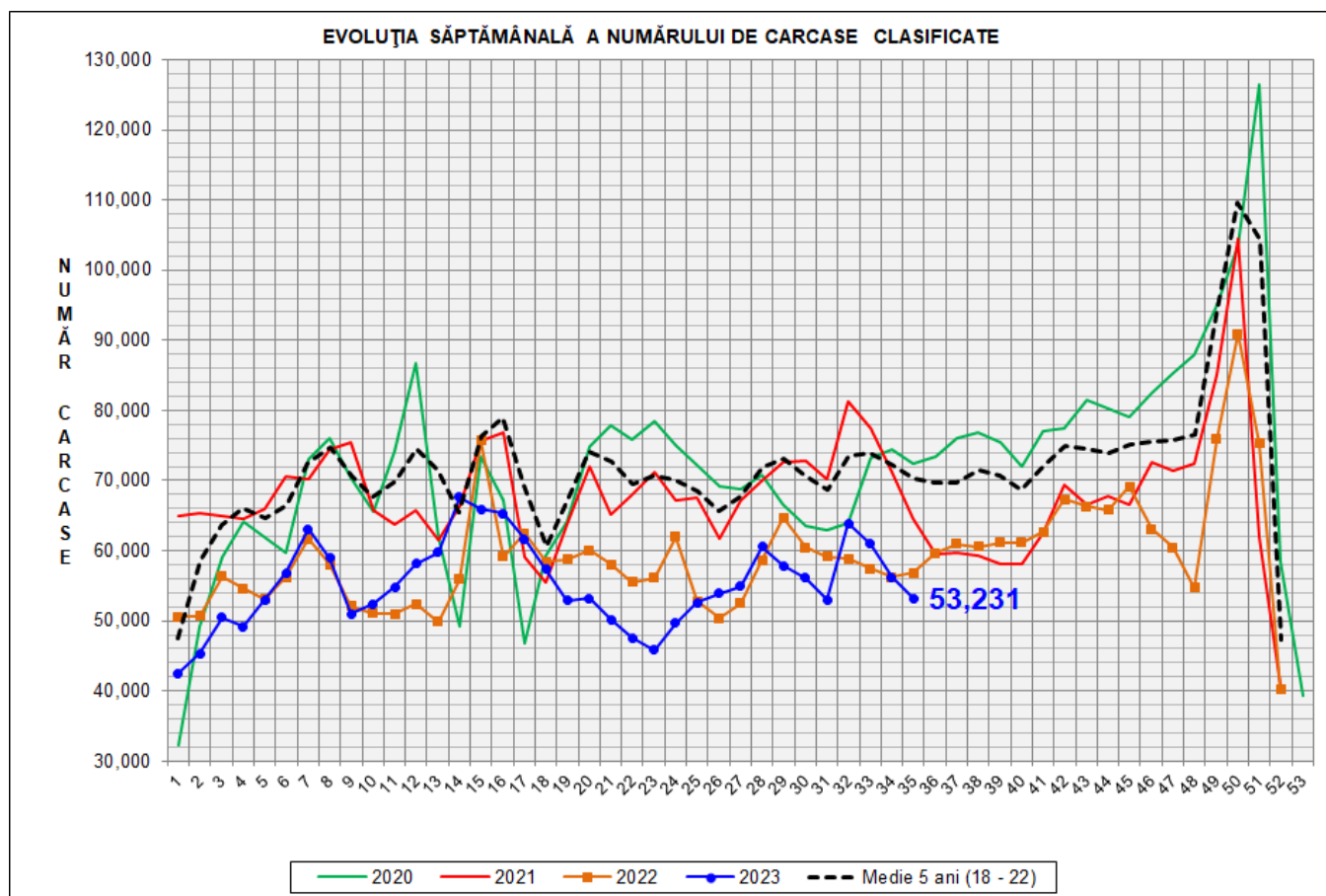


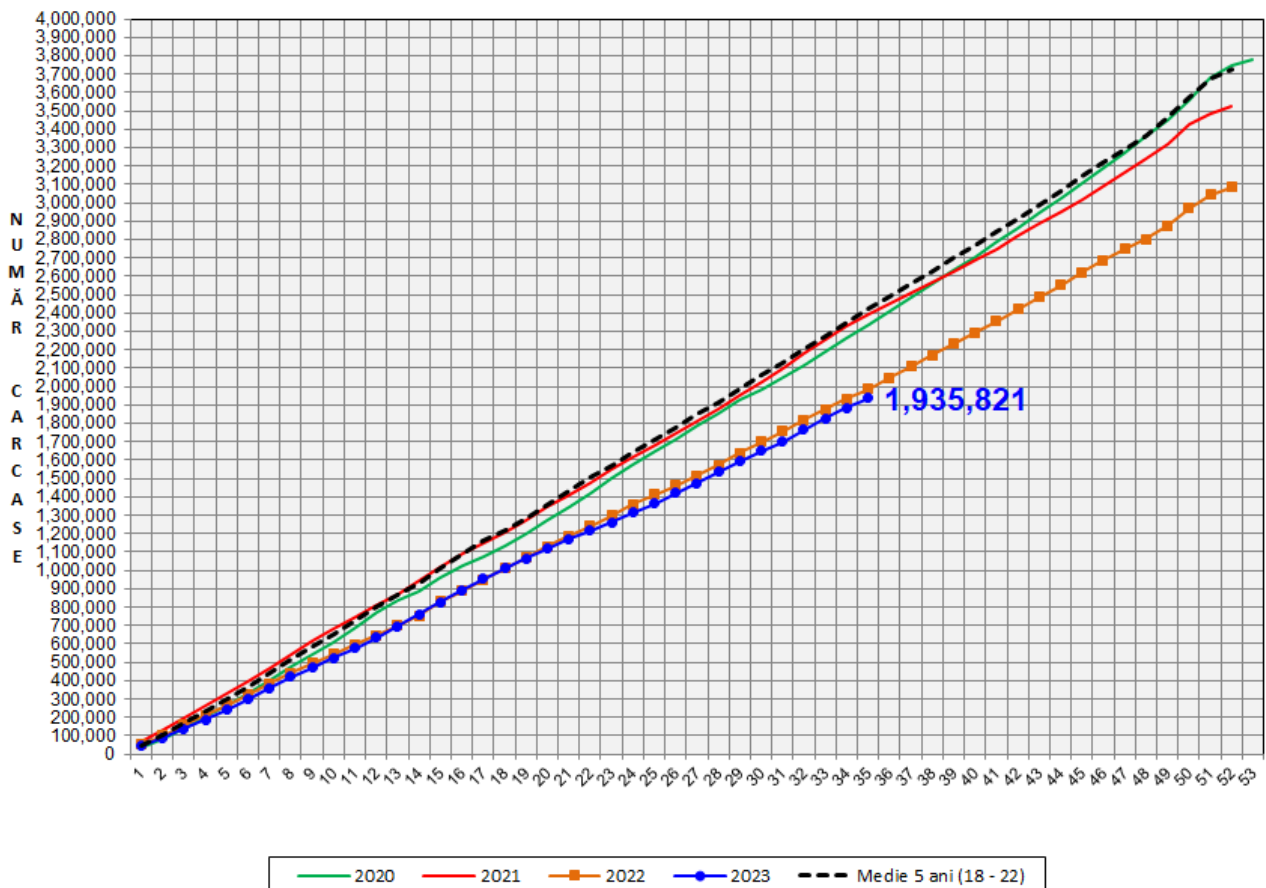
# Rezultatele clasificării carcaselor de porcine

## Săptămâna 35 (28 august – 3 septembrie 2023)



% Modificare		
1 SĂPT	1 AN	MEDIE 5 ANI (2018 - 2022)
-5.3%	-6.4%	-24.3%

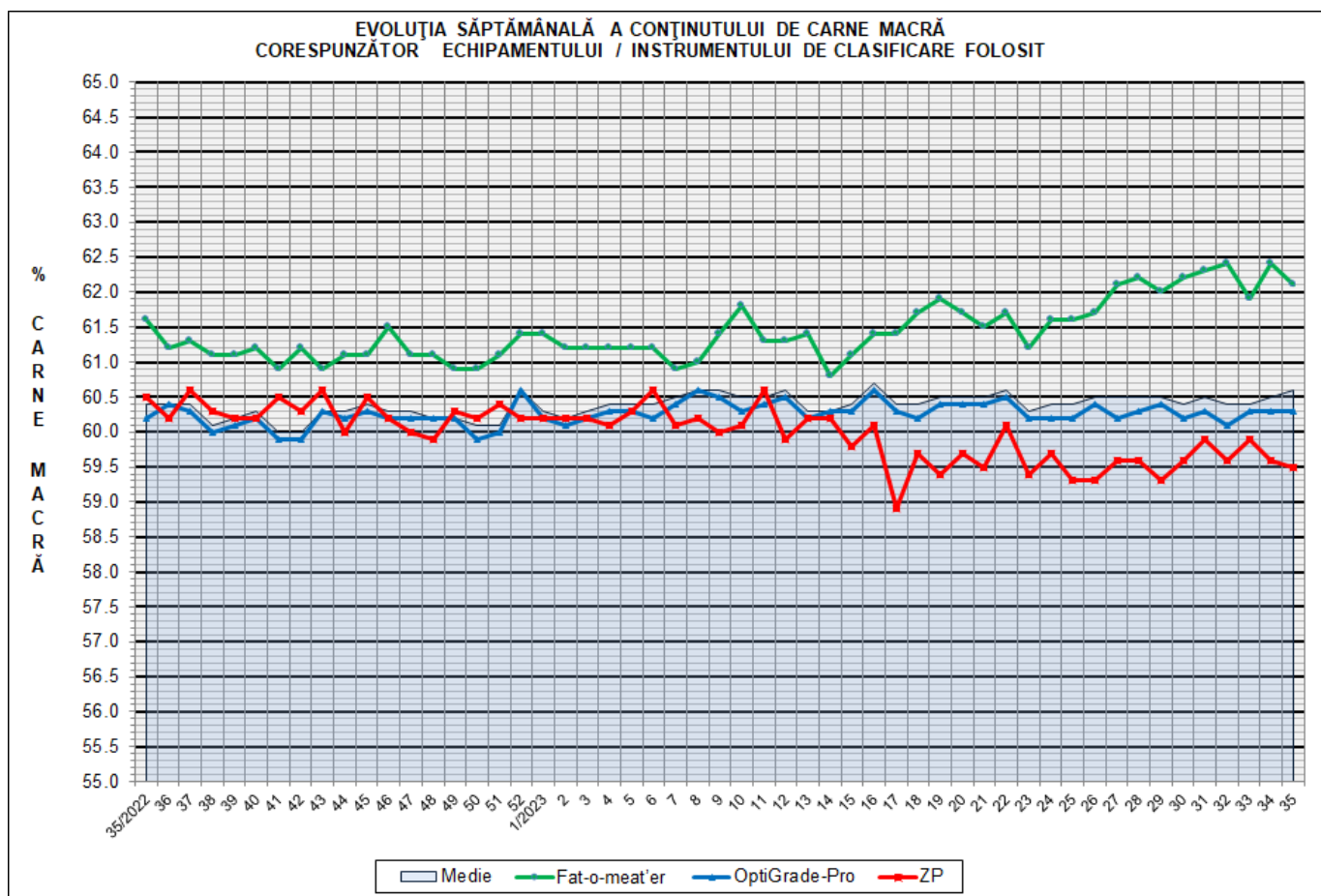
EVOLUȚIA SĂPTĂMÂNALĂ CUMULATIVĂ A NUMĂRULUI DE CARCASE CLASIFICATE



% Modificare	
1 AN	MEDIE 5 ANI (2018 - 2022)
-2.6%	-20.0%

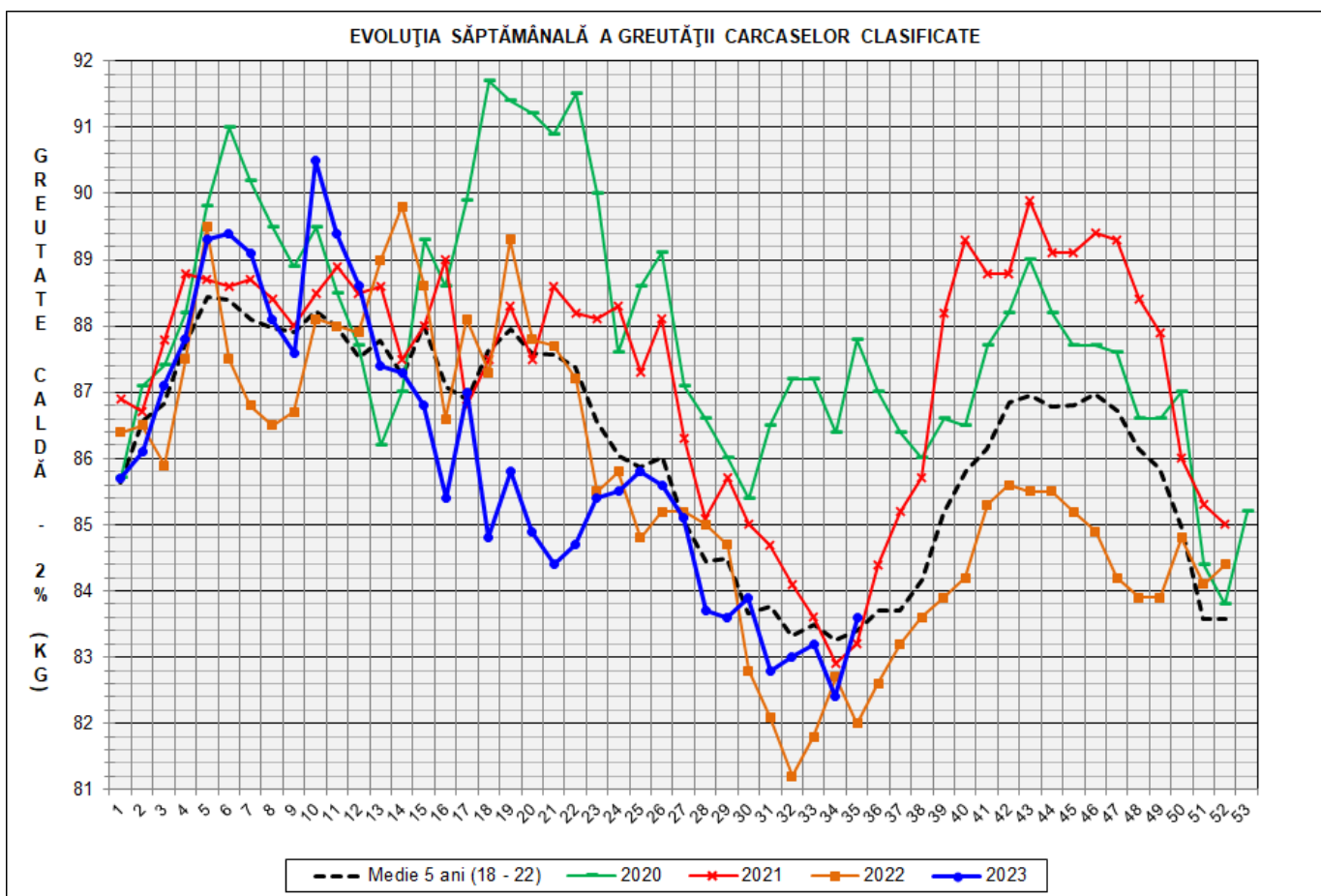
## Numărul de carcase clasificate în săptămâna 28 august - 3 septembrie 2023 în funcție de echipamentul / instrumentul folosit

Metoda	Echipament / instrument	Număr carcase	% din total carcase
Sondă Optică	Fat-o-meat'er	7,371	13.85%
	OptiGrade-Pro	44,955	84.45%
ZP	Rigla	905	1.70%
<b>TOTAL</b>		<b>53,231</b>	<b>100.00%</b>



**DISTRIBUȚIA ÎN CLASE A CARCASELOR DE PORCINE CLASIFICATE  
ÎN SĂPTĂMÂNA 28 AUGUST - 3 SEPTEMBRIE 2023**

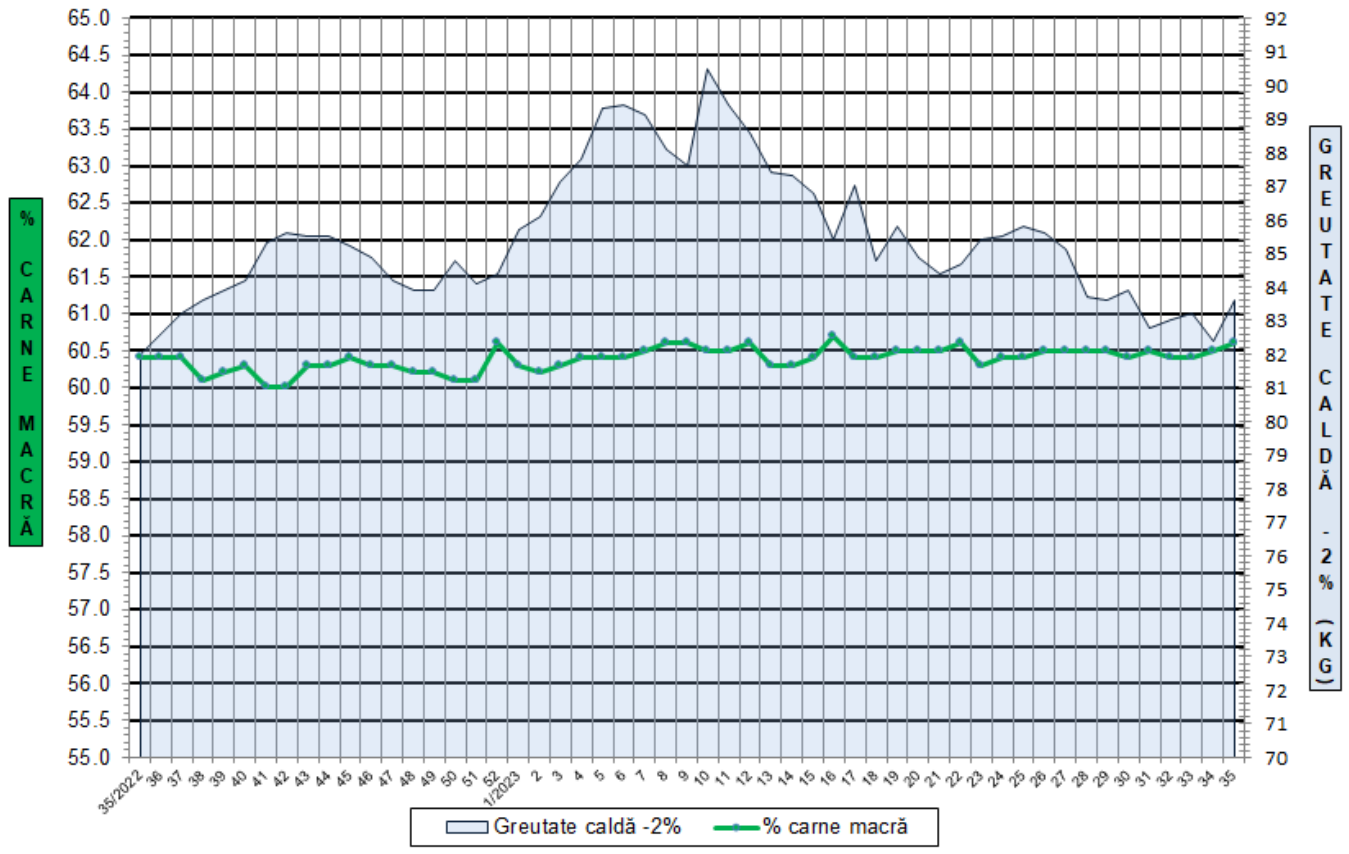
CLASA	% CARNE MACRĂ	NUMĂR CARCASE	% DIN TOTAL	% CARNE MACRĂ	GREUTATE CALDĂ - 2% (KG)
<b>S</b>	<b>≥ 60</b>	<b>33,276</b>	<b>62.51</b>	<b>62.3</b>	<b>83.0</b>
<b>E</b>	<b>55 - 59.9</b>	<b>17,834</b>	<b>33.50</b>	<b>58.3</b>	<b>84.3</b>
U	50 - 54.9	1,965	3.69	53.3	86.9
R	45 - 49.9	99	0.19	48.1	86.5
O	40 - 44.9	36	0.07	43.2	85.3
P	< 40	21	0.04	35.0	84.1
<b>TOTAL</b>		<b>53,231</b>	<b>100.00</b>	<b>60.6</b>	<b>83.6</b>



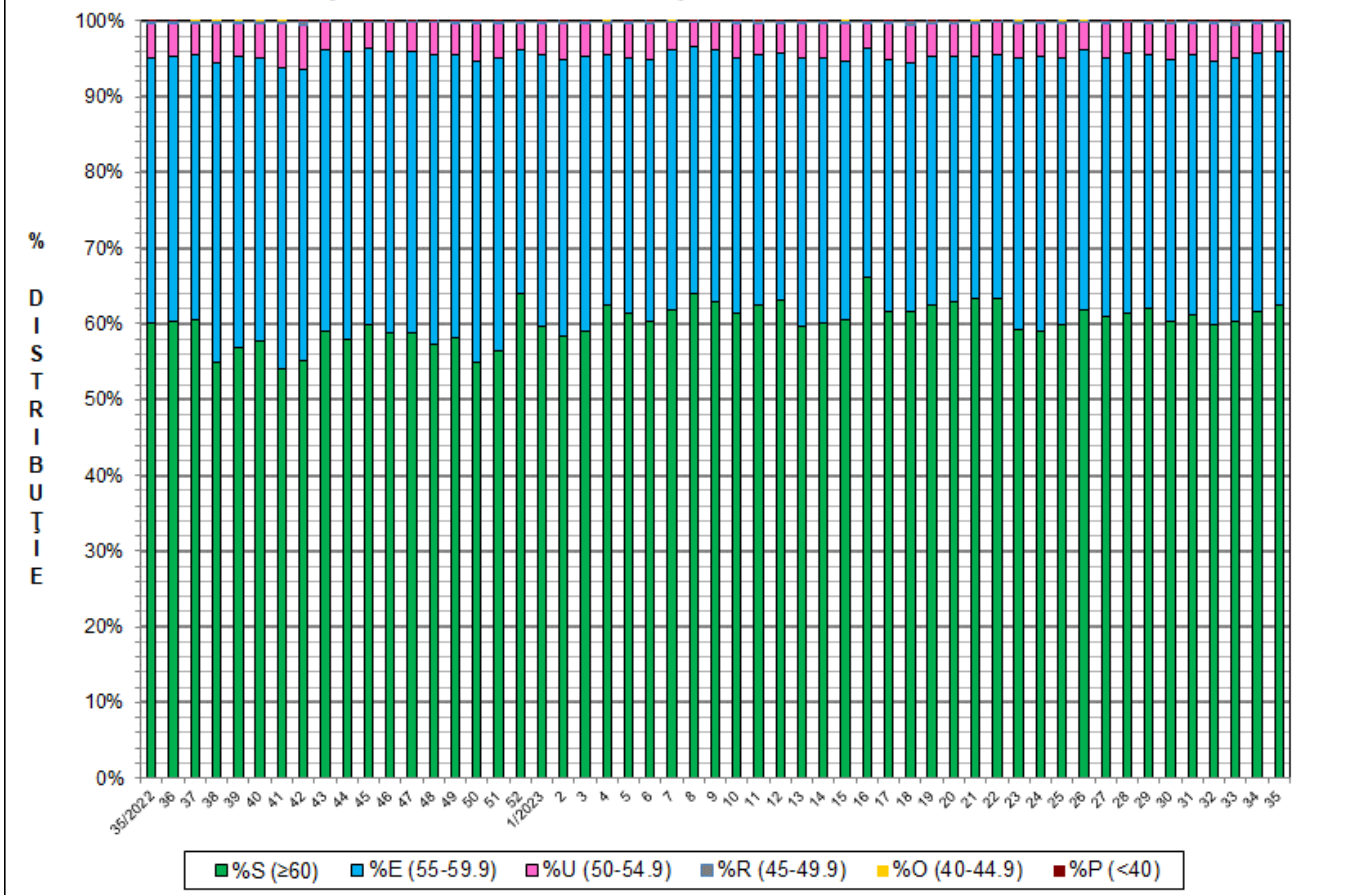
GREUTATE CALDĂ - 2% (KG)	VARIAȚIE			
	1 SĂPT	4 SĂPT	1 AN	MEDIE 5 ANI (2018 - 2022)
<b>83.6</b>	<b>1.5%</b>	<b>1.0%</b>	<b>2.0%</b>	<b>0.2%</b>

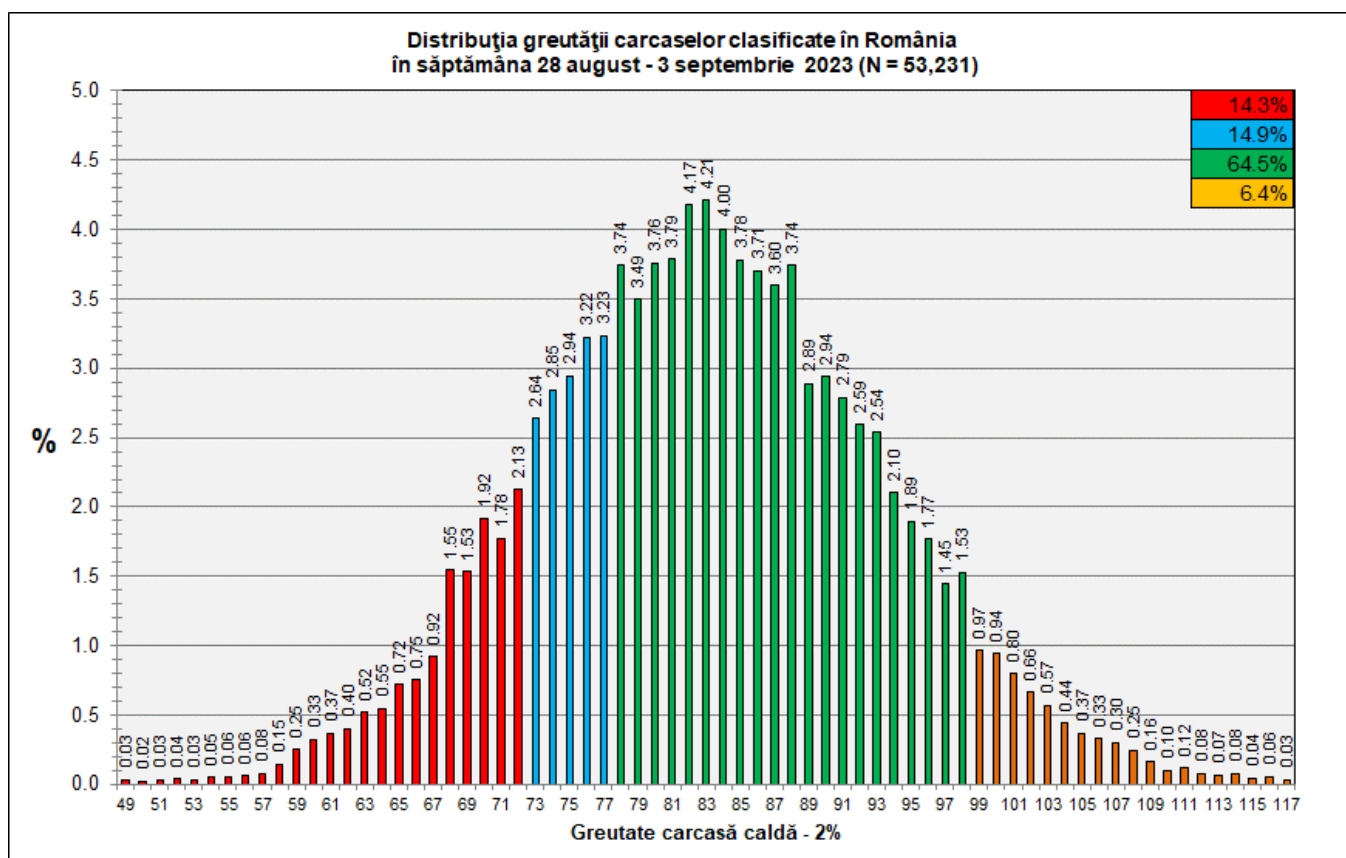
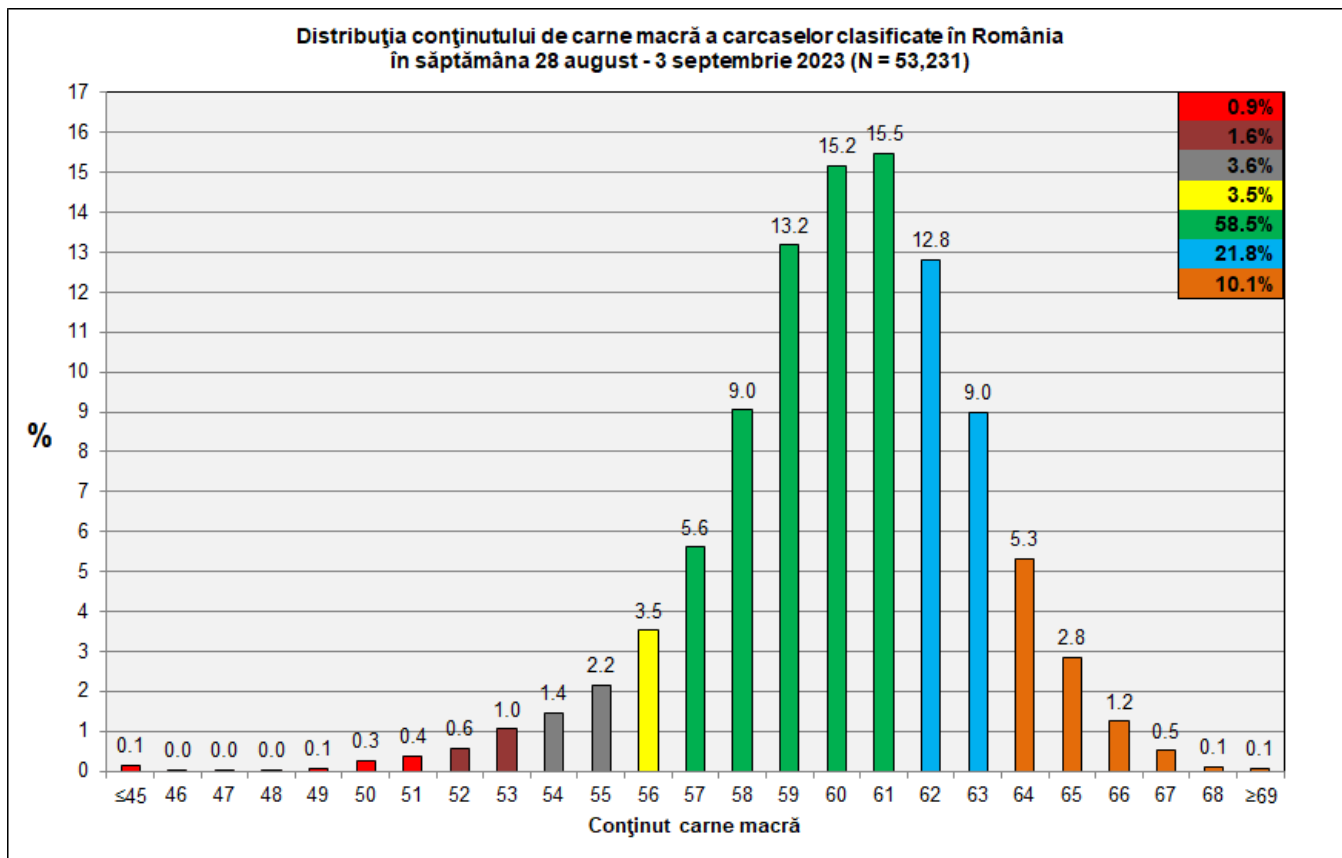


FLUCTUAȚIA SĂPTĂMÂNALĂ A CONȚINUTULUI DE CARNE MACRĂ ȘI A GREUTĂȚII CARCASELOR CLASIFICATE



FLUCTUAȚIA SĂPTĂMÂNALĂ A DISTRIBUȚIEI CARCASELOR CLASIFICATE ÎN CLASELE SEUROP





**N.B. Coloanele de culoare verde din diagramele de la pagina 6 se grupează în intervalul optim al conținutului de carne macră și respectiv al greutatei carcaselor clasificate.**