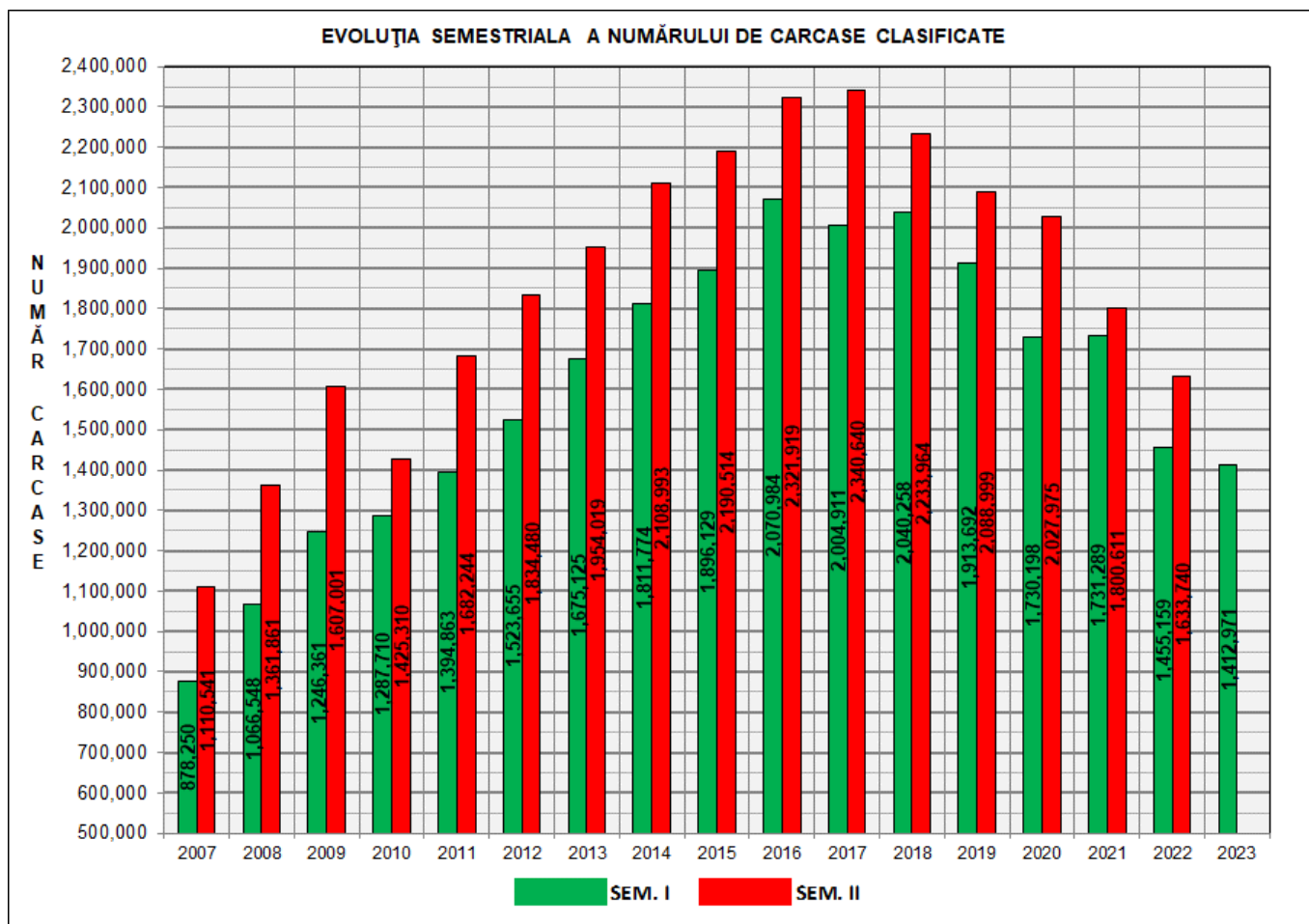




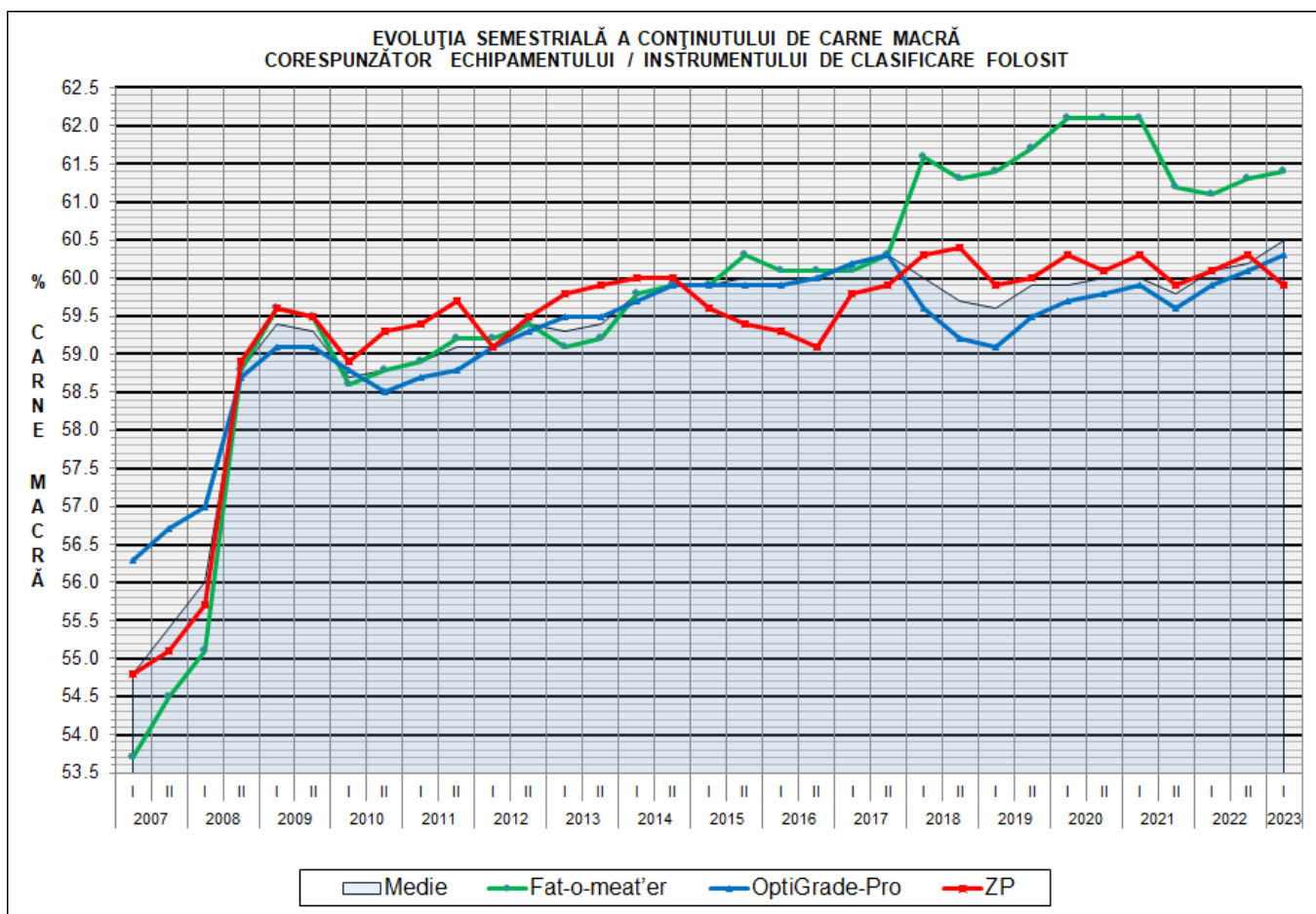
Rezultatele clasificării carcaselor de porcine Semestrul I 2023



SEM I 2023 versus															
SEM I															
2007	2008	2009	2010	2011	2012	2013	2014	2015	2016	2017	2018	2019	2020	2021	2022
60.9%	32.5%	13.4%	9.7%	1.3%	-7.3%	-15.6%	-22.0%	-25.5%	-31.8%	-29.5%	-30.7%	-26.2%	-18.3%	-18.4%	-2.9%

Numărul de carcase clasificate în semestrul I 2023 în funcție de echipamentul / instrumentul folosit

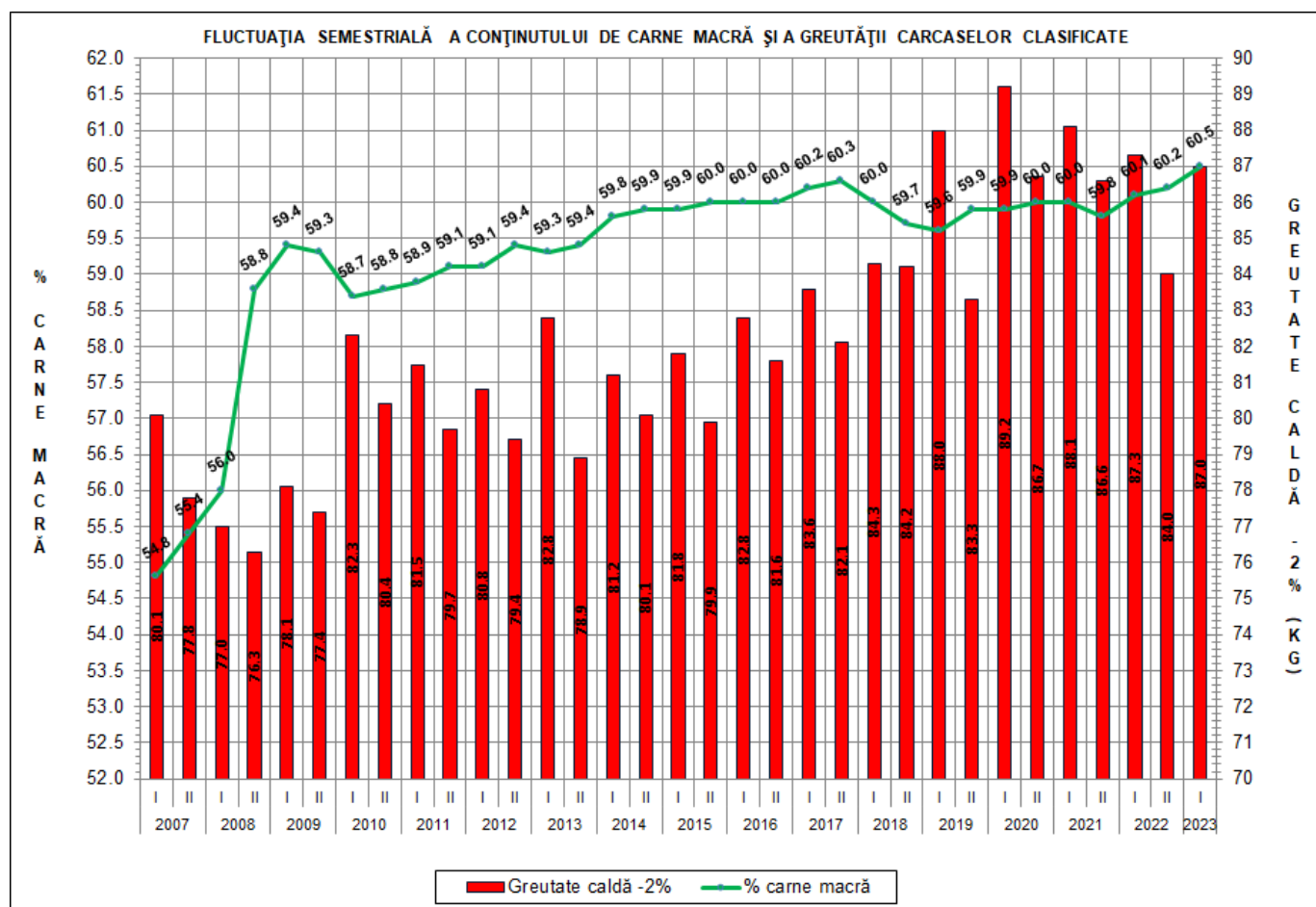
Metoda	Echipament / instrument	Număr carcase	% din total carcase
Sondă Optică	Fat-o-meat'er	168,963	11.96%
	OptiGrade-Pro	1,216,667	86.11%
ZP	Rigla	27,341	1.94%
TOTAL		1,412,971	100.00%





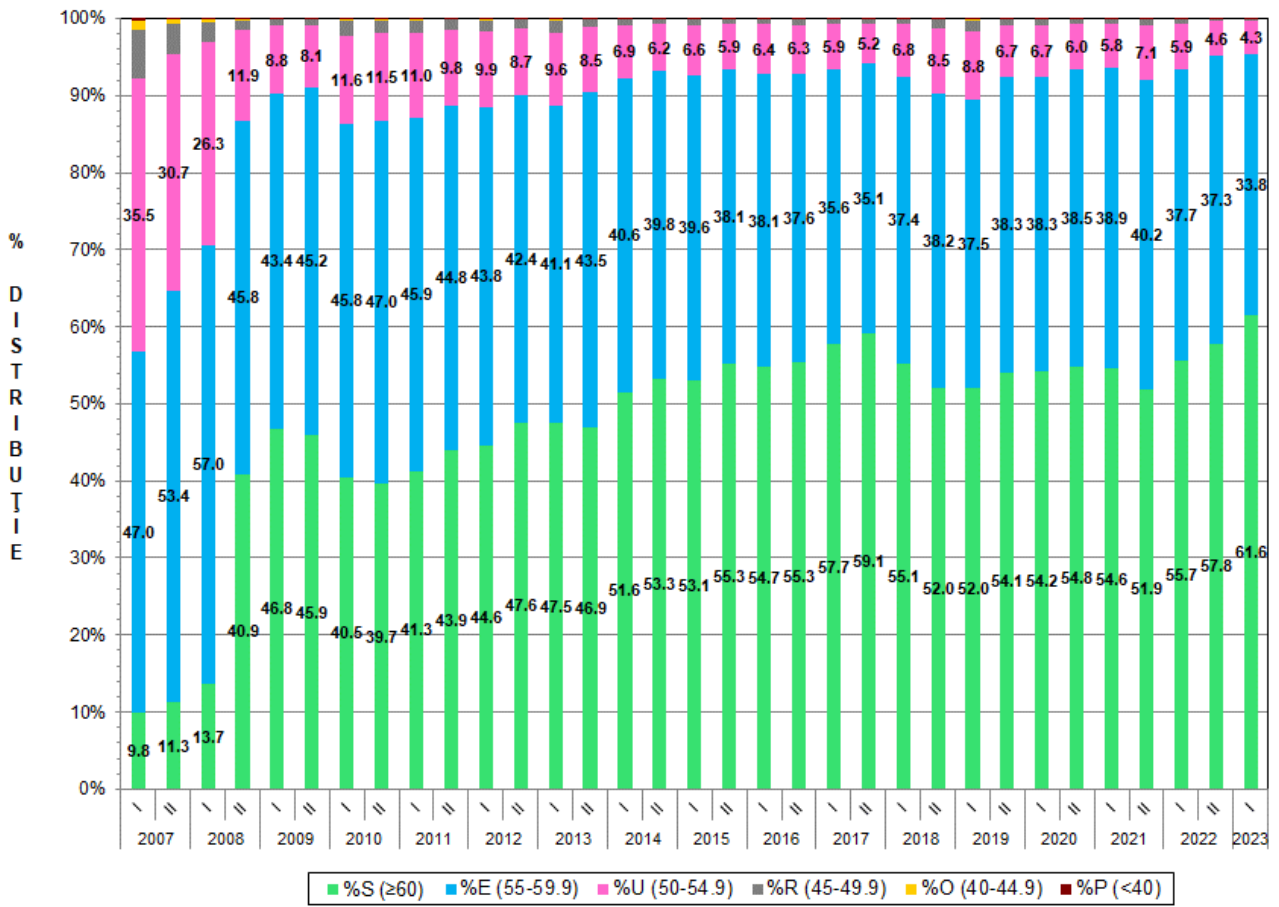
ÎNCADRAREA ÎN CLASE A CARCASELOR DE PORCINE CLASIFICATE ÎN SEMESTRUL I 2023

CLASA	% CARNE MACRĂ	NUMĂR CARCASE	% DIN TOTAL	% CARNE MACRĂ	GREUTATE CALDĂ - 2% (KG)
S	≥ 60	870,176	61.58	62.2	85.7
E	55 - 59.9	477,499	33.79	58.2	88.5
U	50 - 54.9	60,752	4.30	53.3	92.6
R	45 - 49.9	3,869	0.27	48.3	91.8
O	40 - 44.9	540	0.04	43.2	91.2
P	< 40	135	0.01	36.8	89.9
TOTAL		1,412,971	100.00	60.5	87.0



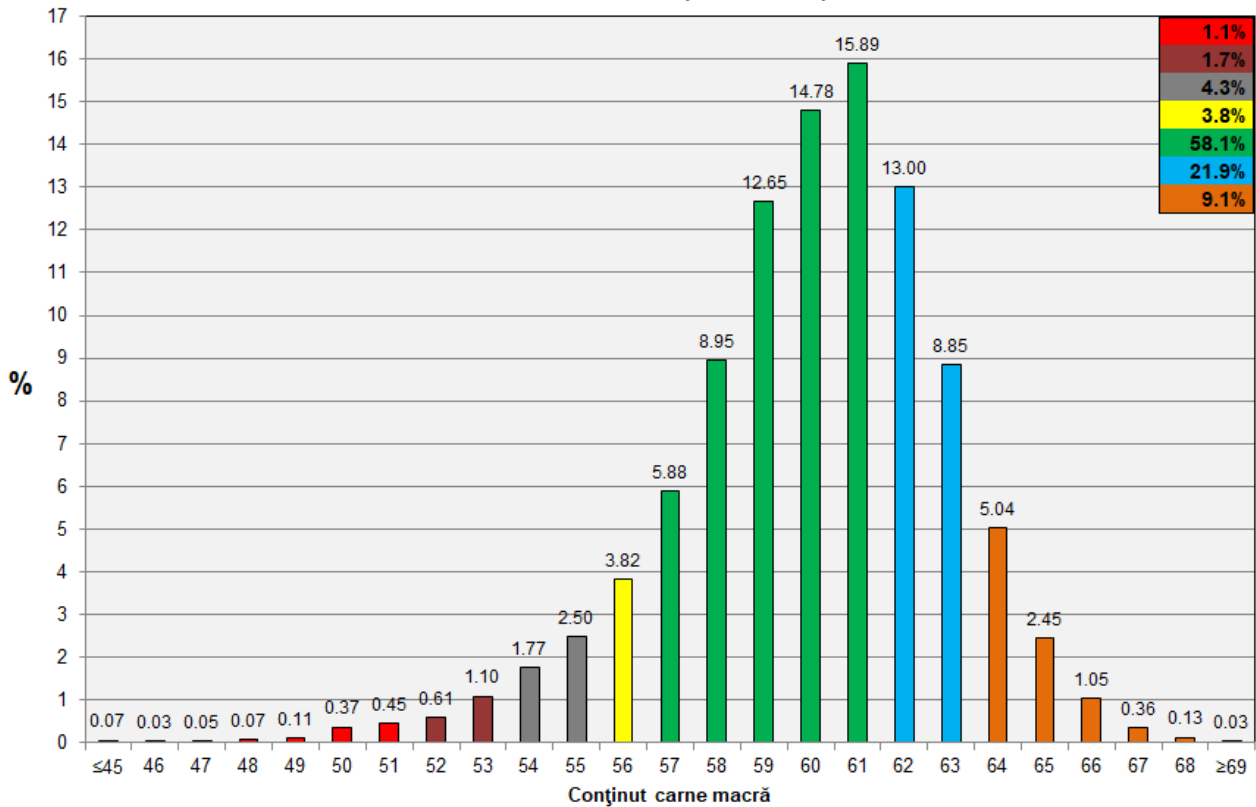


FLUCTUAȚIA SEMESTRIALĂ A DISTRIBUȚIEI CARCASELOR CLASIFICATE ÎN CLASELE EUROP

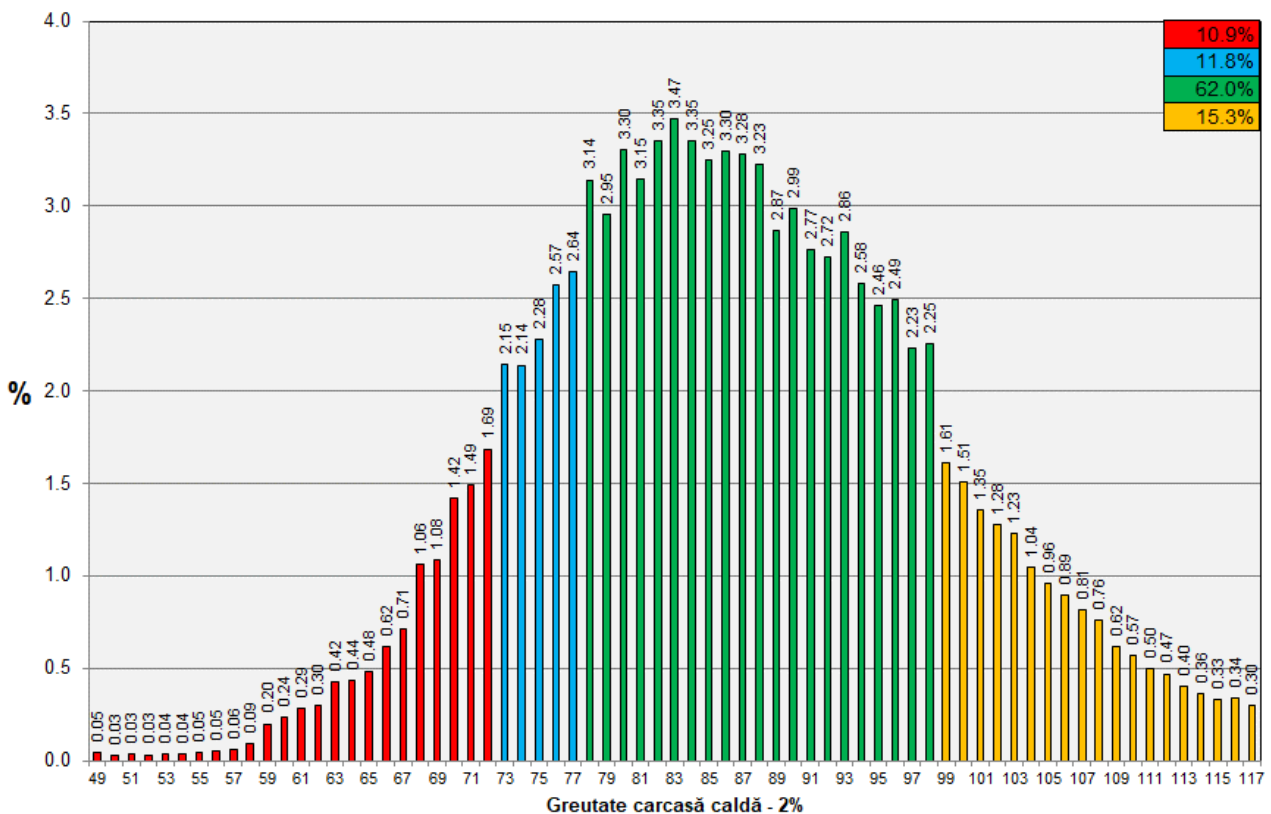




Distribuția conținutului de carne macră a carcaselor clasificate în România în semestrul I 2023 (N = 1,412,971)



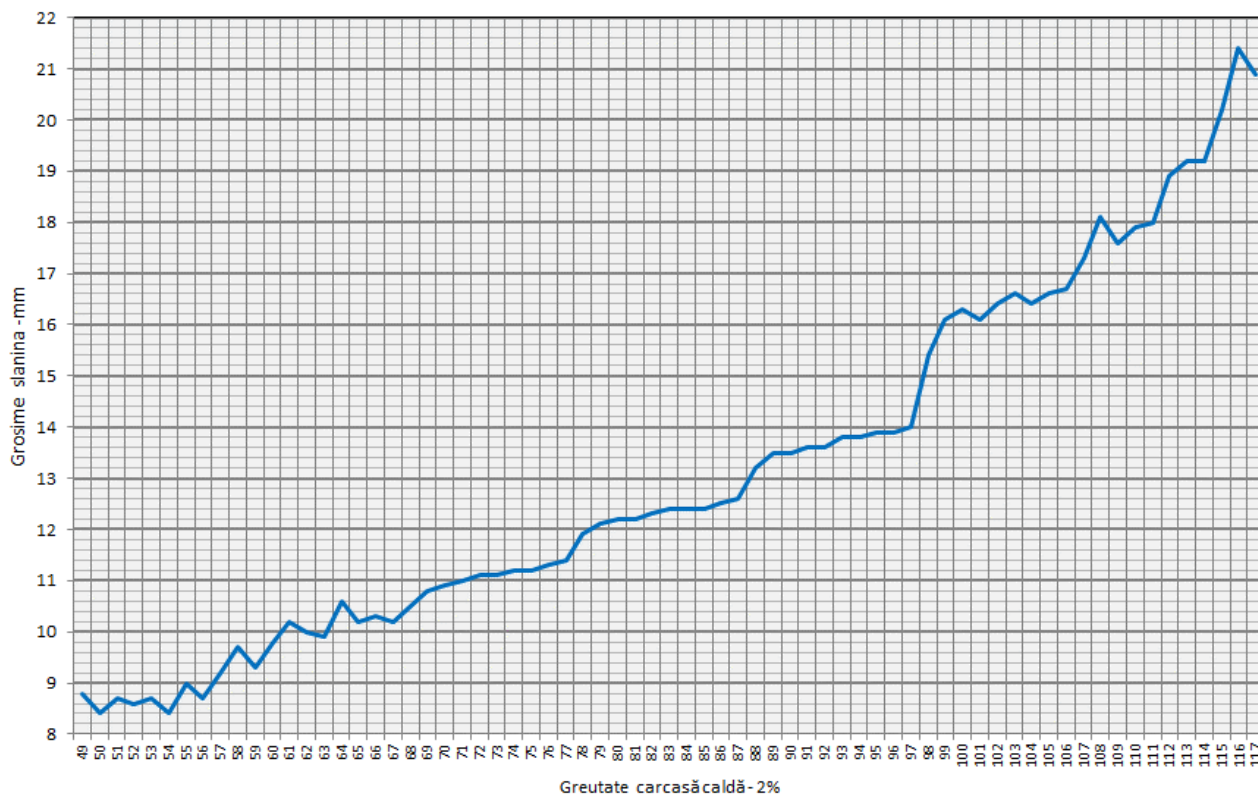
Distribuția greutatei carcaselor clasificate în România în semestrul I 2023 (N = 1,412,971)



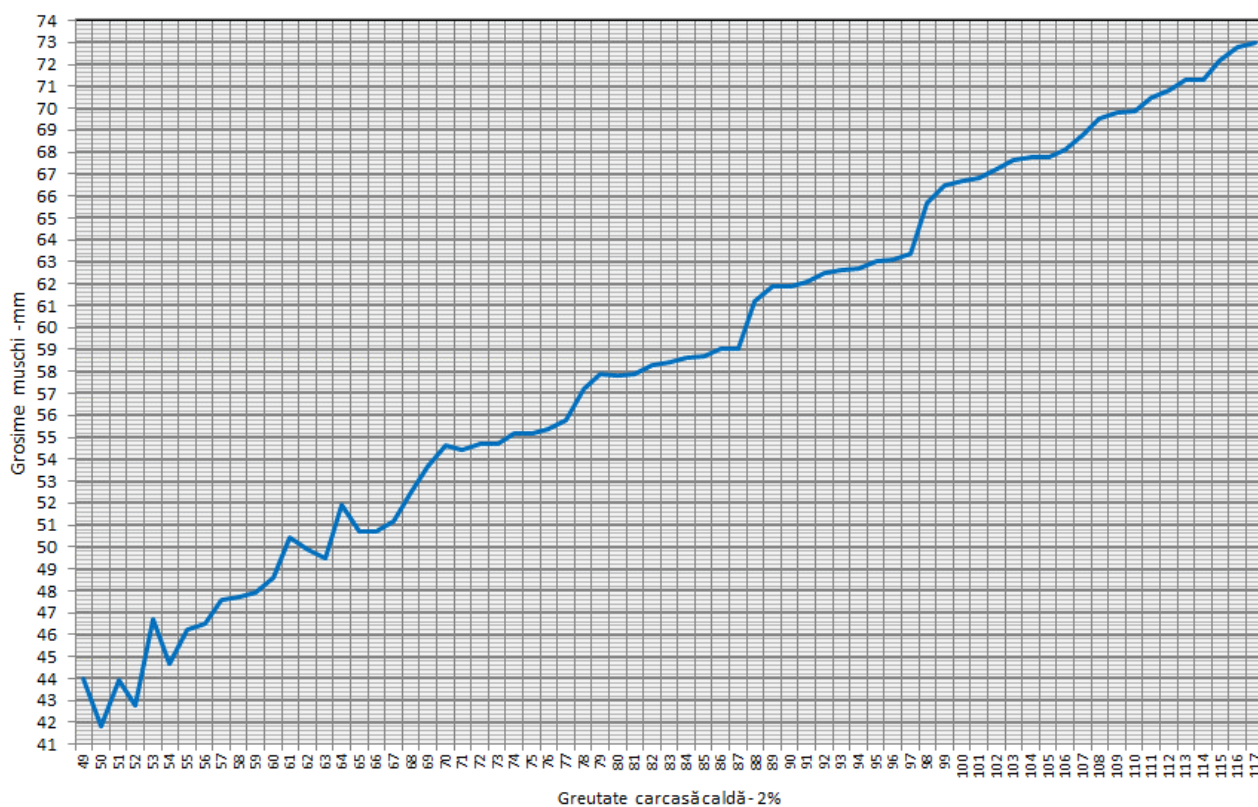
N.B. Coloanele de culoare verde din diagramele de la pagina 5 se grupează în intervalul optim al conținutului de carne macră și respectiv al greutății carcaselor clasificate.



Grosimea slaninii cu echipamentul cu sondă optică Fat-O-Meater în România în funcție de greutatea carcasei calde - 2% în semestrul I 2023 (N = 168,963)

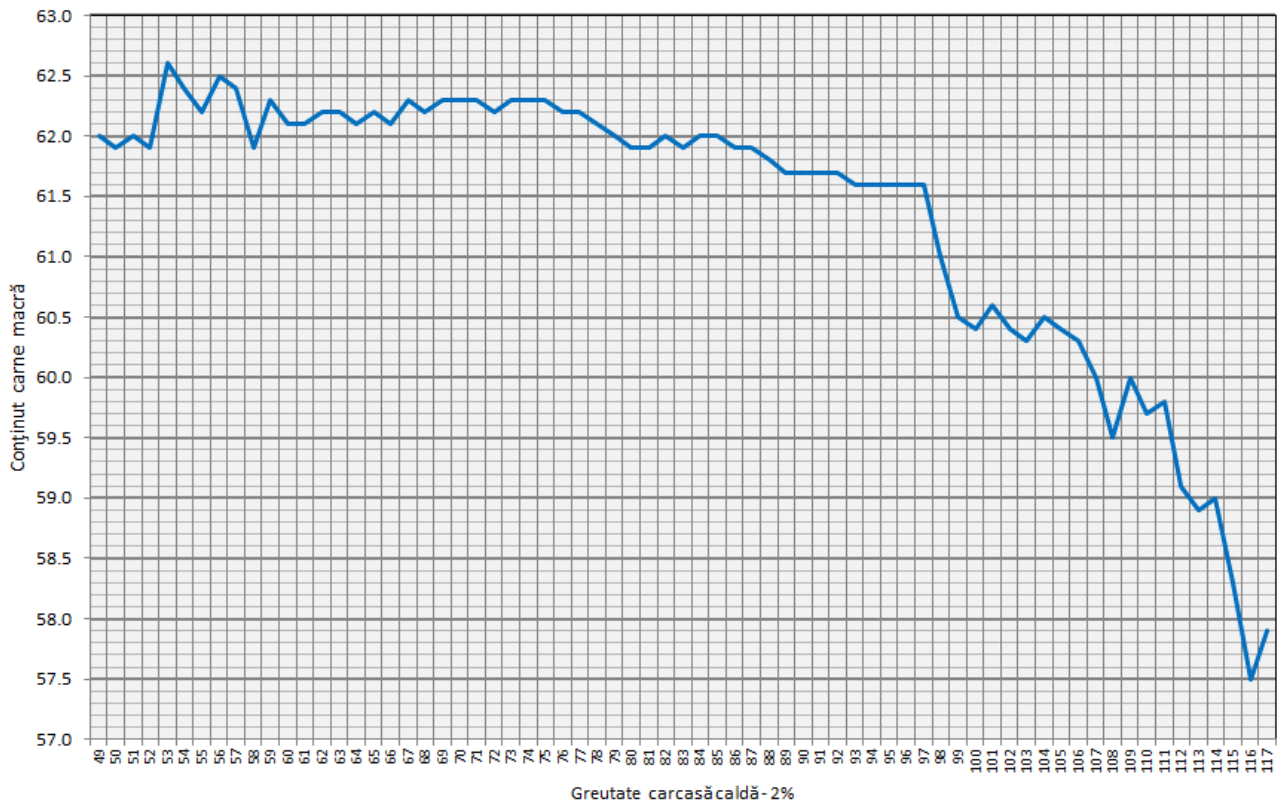


Grosimea mușchiului cu echipamentul cu sondă optică Fat-O-Meater în România în funcție de greutatea carcasei calde - 2% în semestrul I 2023 (N = 168,963)

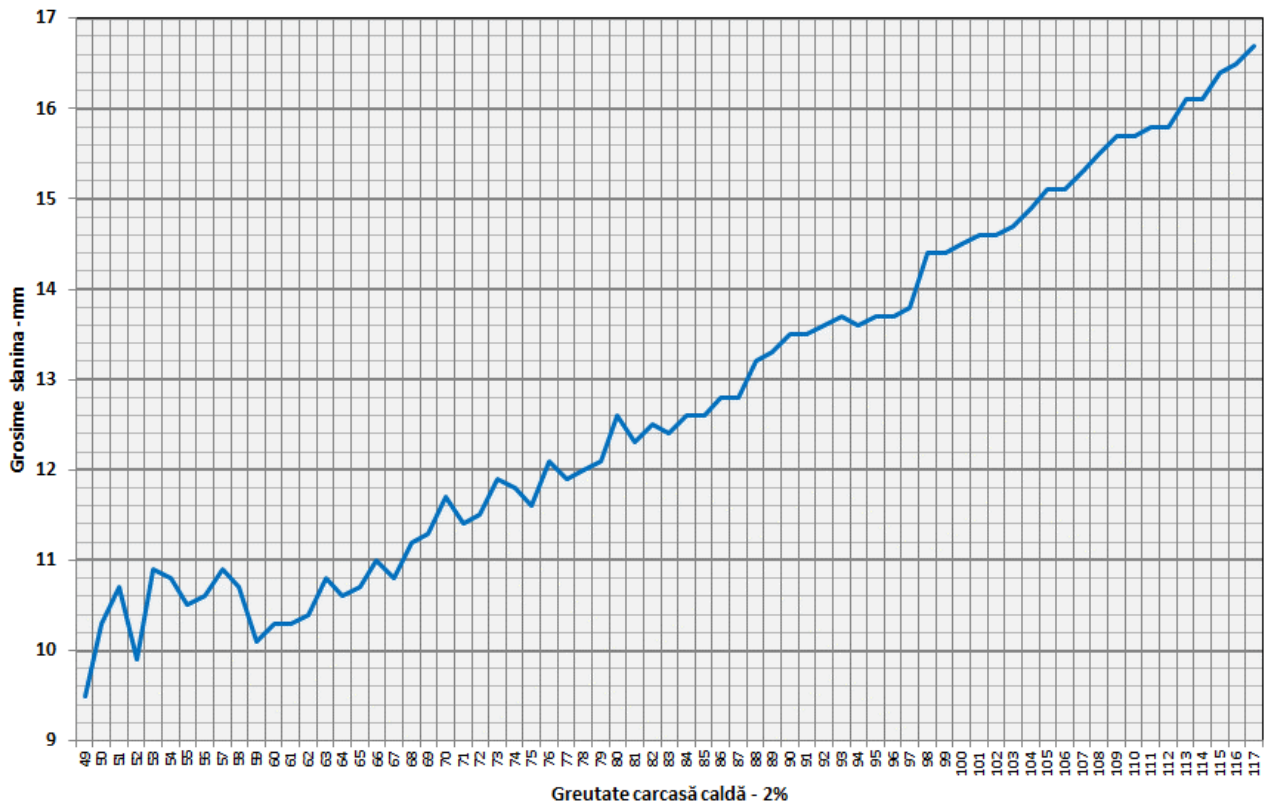




Conținutul de carne macră cu echipamentul cu sondă optică Fat-O-Meater în România
în funcție de greutatea carcasei calde - 2% în semestrul I 2022 (N = 168,963)

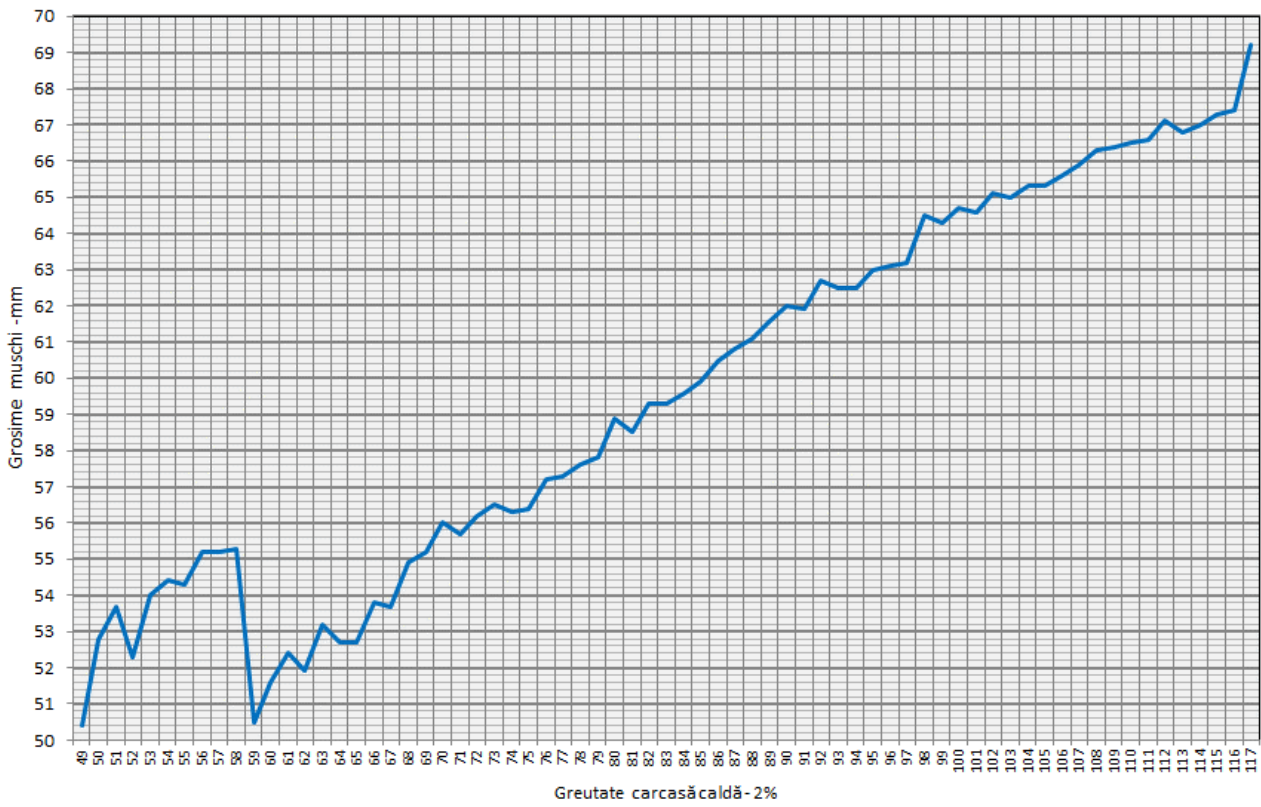


Grosimea slaninii cu echipamentul cu sondă optică OptiGrade-Pro în România
în funcție de greutatea carcasei calde - 2% în semestrul I 2023 (N = 1,216,667)





Grosimea muschiului cu echipamentul cu sondă optică OptiGrade-Pro în România
în funcție de greutatea carcasei calde - 2% în semestrul I 2023 (N = 1,216,667)



Conținutul de carne macră cu echipamentul cu sondă optică OptiGrade-Pro în România
în funcție de greutatea carcasei calde - 2% în semestrul I 2023 (N = 1,216,667)

