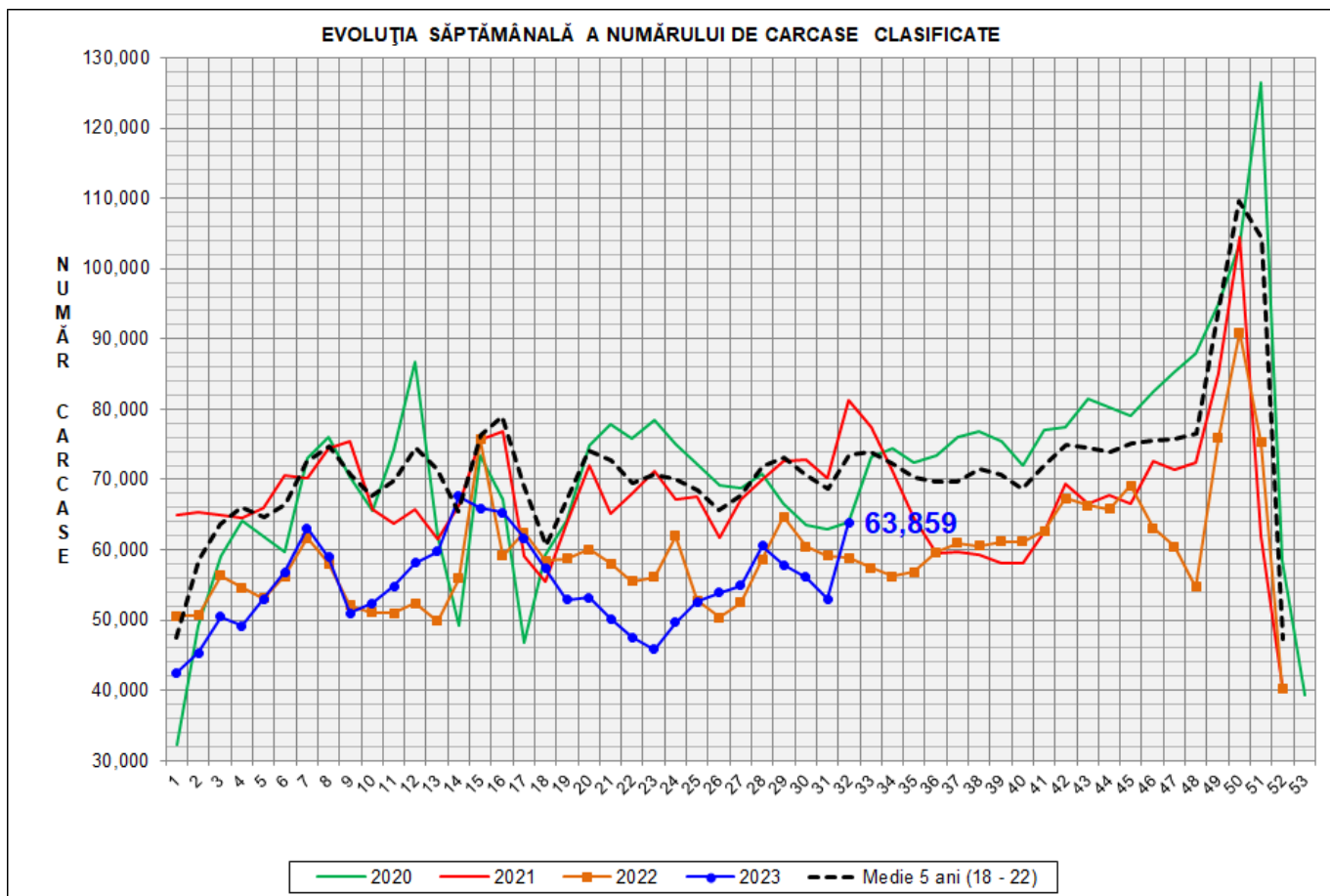
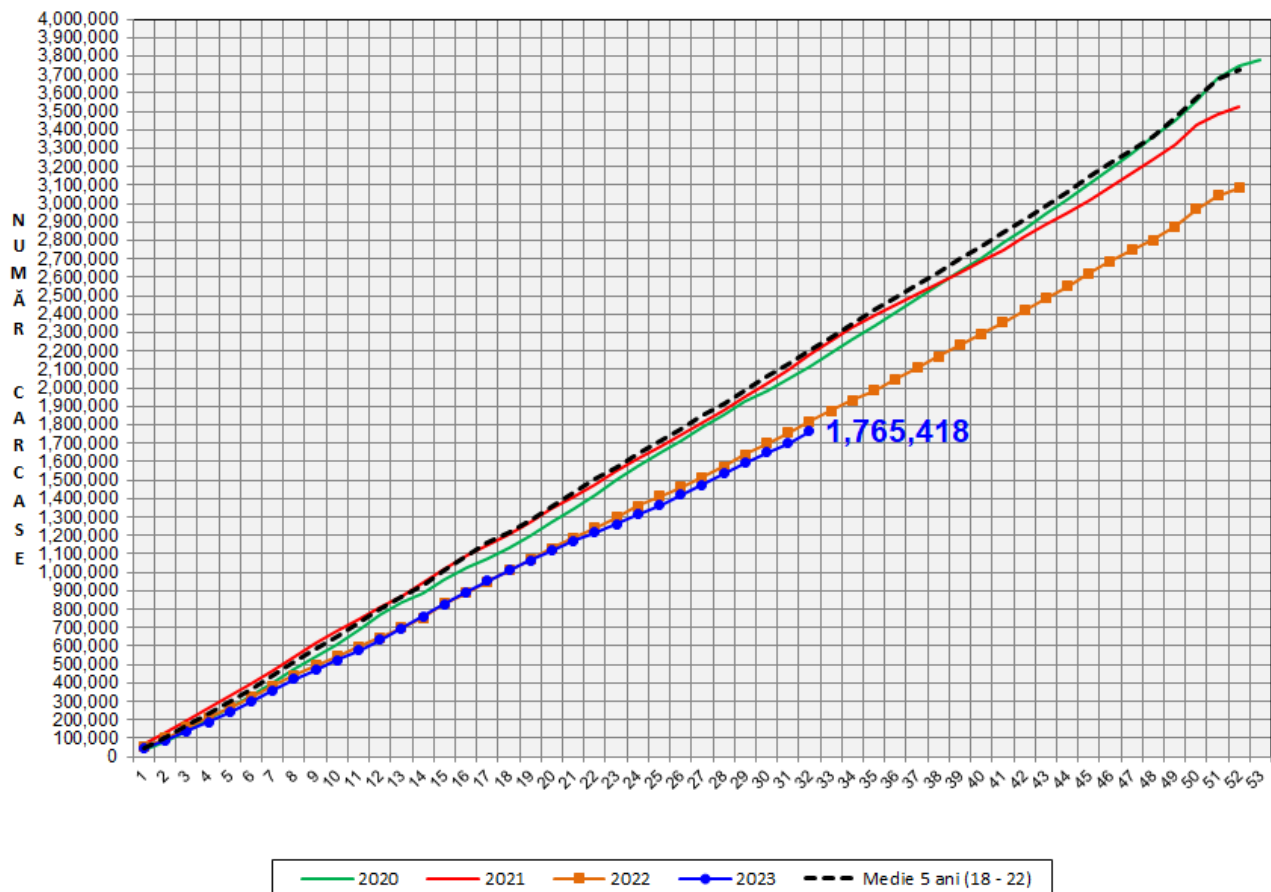


Rezultatele clasificării carcaselor de porcine Săptămâna 32 (7 – 13 august 2023)



% Modificare		
1 SĂPT	1 AN	MEDIE 5 ANI (2018 - 2022)
20.6%	8.4%	-13.2%

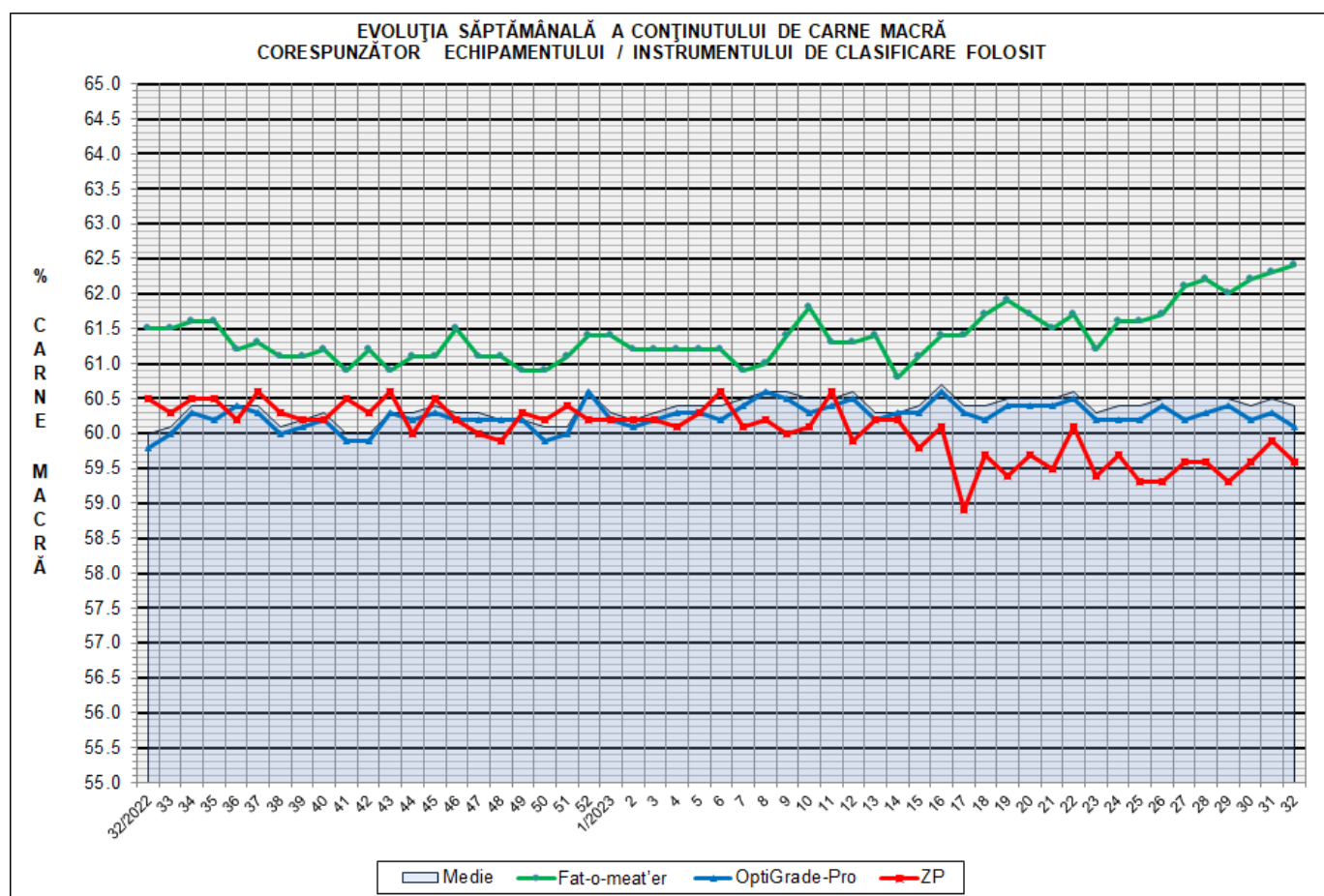
EVOLUȚIA SĂPTĂMÂNALĂ CUMULATIVĂ A NUMĂRULUI DE CARCASE CLASIFICATE



% Modificare	
1 AN	MEDIE 5 ANI (2018 - 2022)
-2.9%	-19.9%

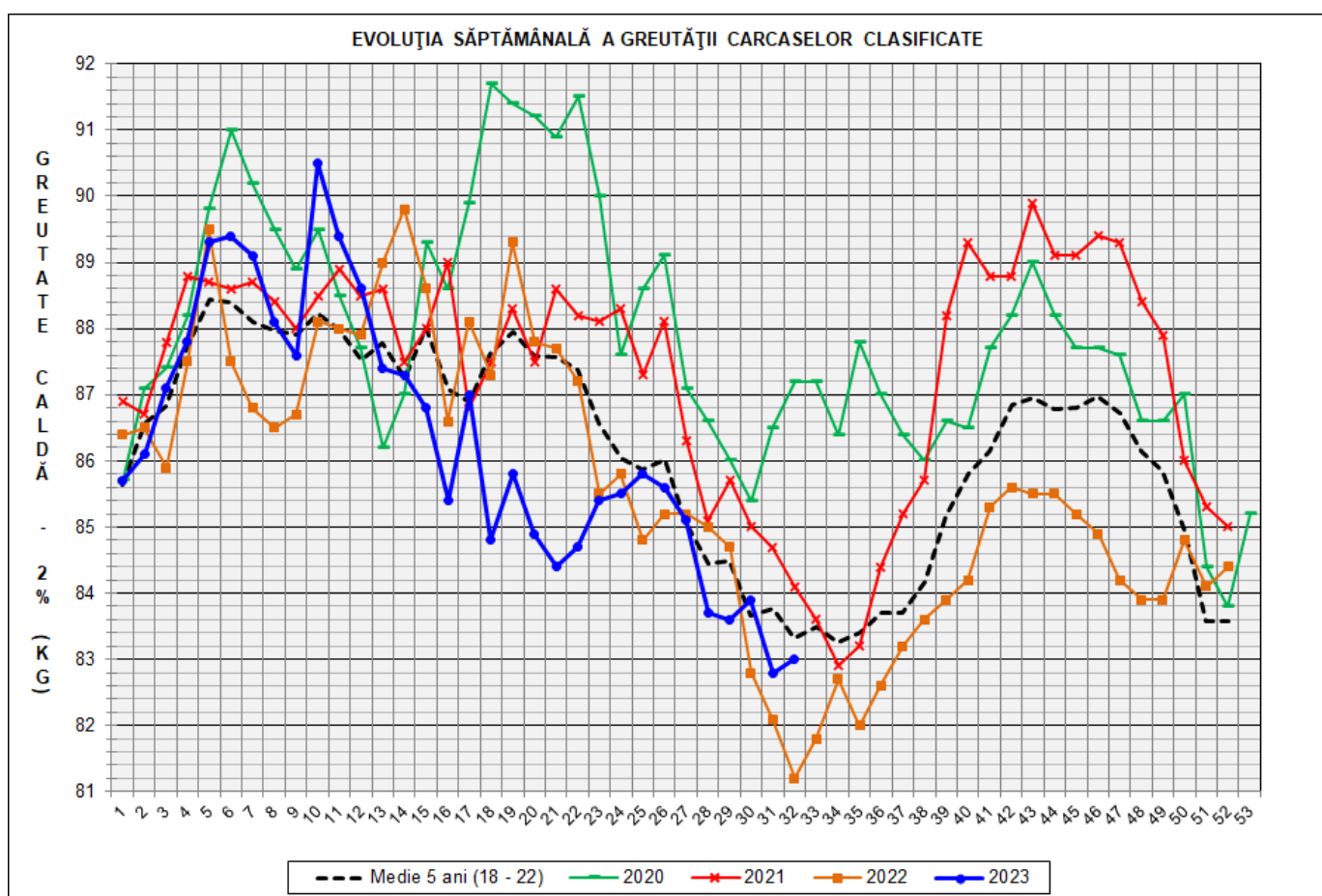
Numărul de carcase clasificate în săptămâna 7 - 13 august 2023 în funcție de echipamentul / instrumentul folosit

Metoda	Echipament / instrument	Număr carcase	% din total carcase
Sondă Optică	Fat-o-meat'er	7,762	12.15%
	OptiGrade-Pro	54,833	85.87%
ZP	Rigla	1,264	1.98%
TOTAL		63,859	100.00%



**DISTRIBUȚIA ÎN CLASE A CARCASELOR DE PORCINE CLASIFICATE
ÎN SĂPTĂMÂNA 7 - 13 AUGUST 2023**

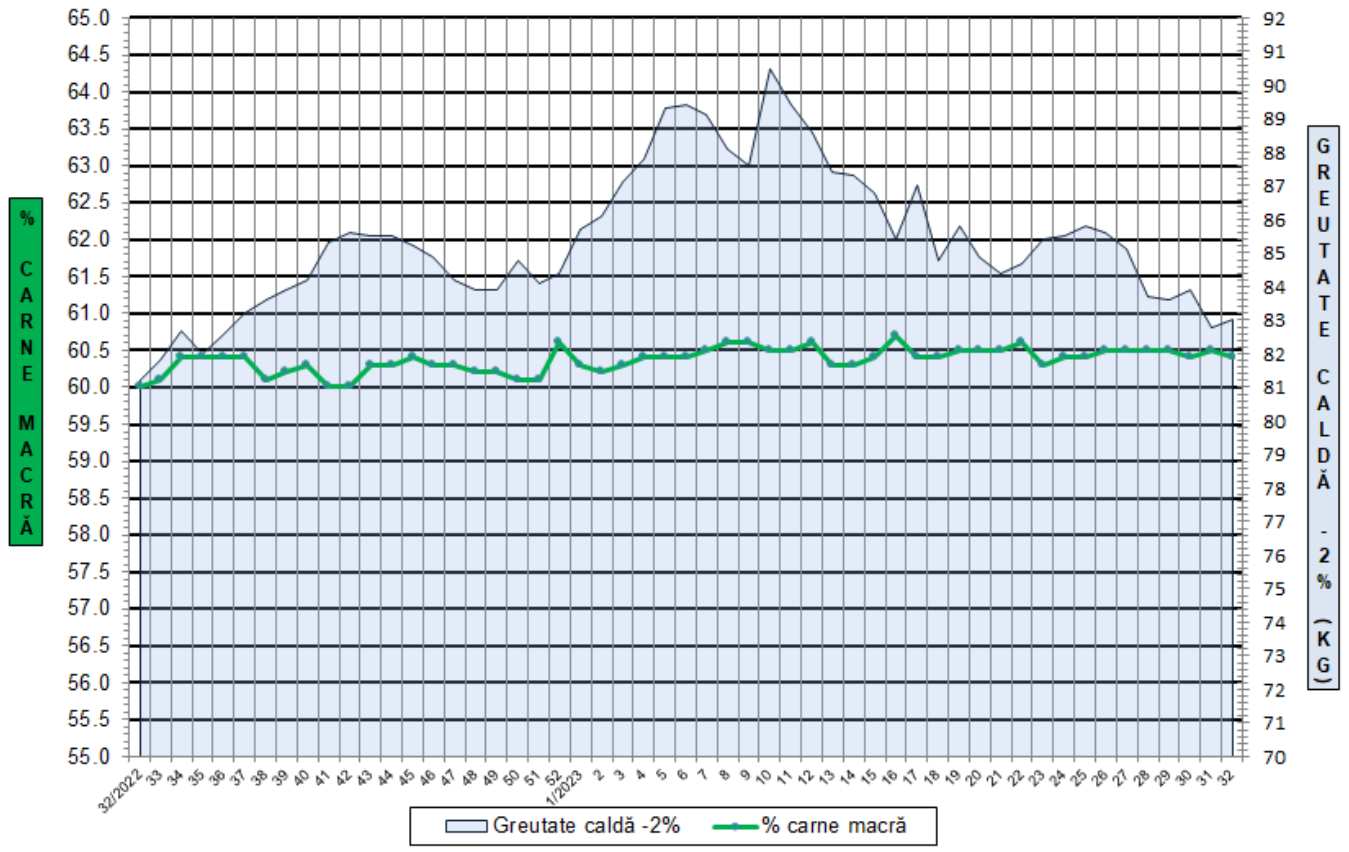
CLASA	% CARNE MACRĂ	NUMĂR CARCASE	% DIN TOTAL	% CARNE MACRĂ	GREUTATE CALDĂ - 2% (KG)
S	≥ 60	38,177	59.78	62.4	82.5
E	55 - 59.9	22,324	34.96	58.2	83.4
U	50 - 54.9	3,098	4.85	53.2	85.4
R	45 - 49.9	207	0.32	48.3	83.1
O	40 - 44.9	40	0.06	42.8	81.9
P	< 40	13	0.02	36.1	84.8
TOTAL		63,859	100.00	60.4	83.0



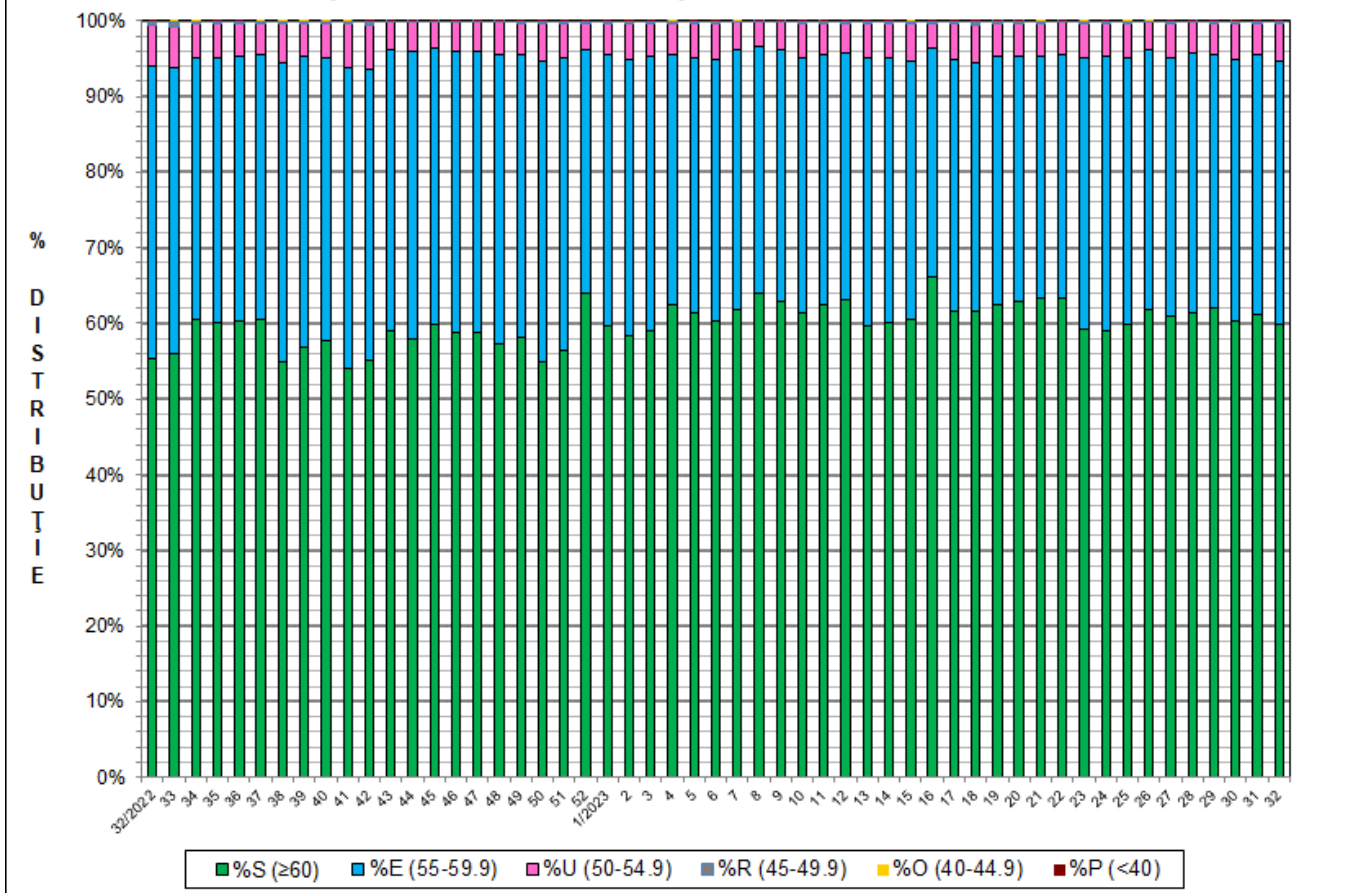
GREUTATE CALDĂ - 2% (KG)	VARIAȚIE			
	1 SĂPT	4 SĂPT	1 AN	MEDIE 5 ANI (2018 - 2022)
83.0	0.2%	-0.8%	2.2%	-0.4%

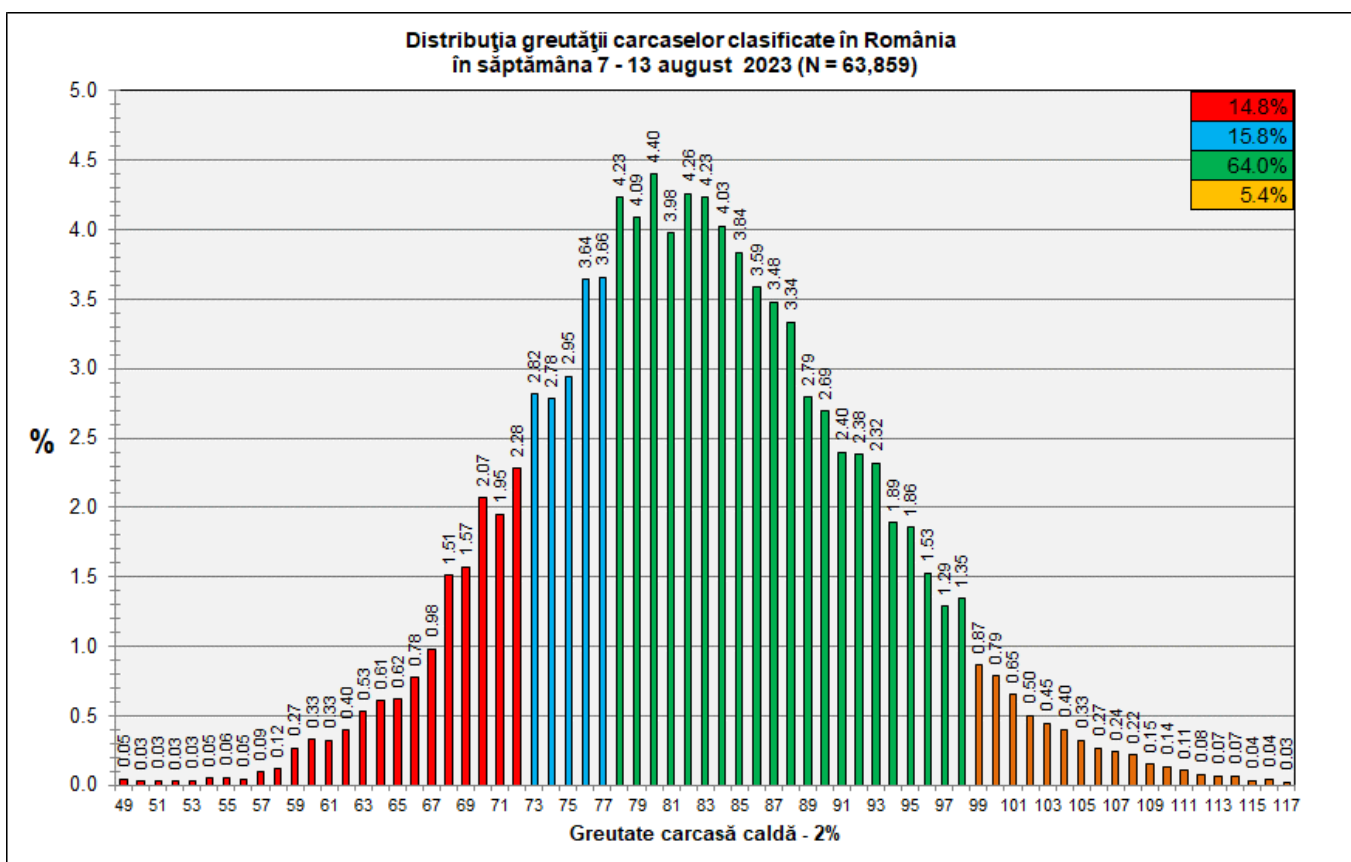
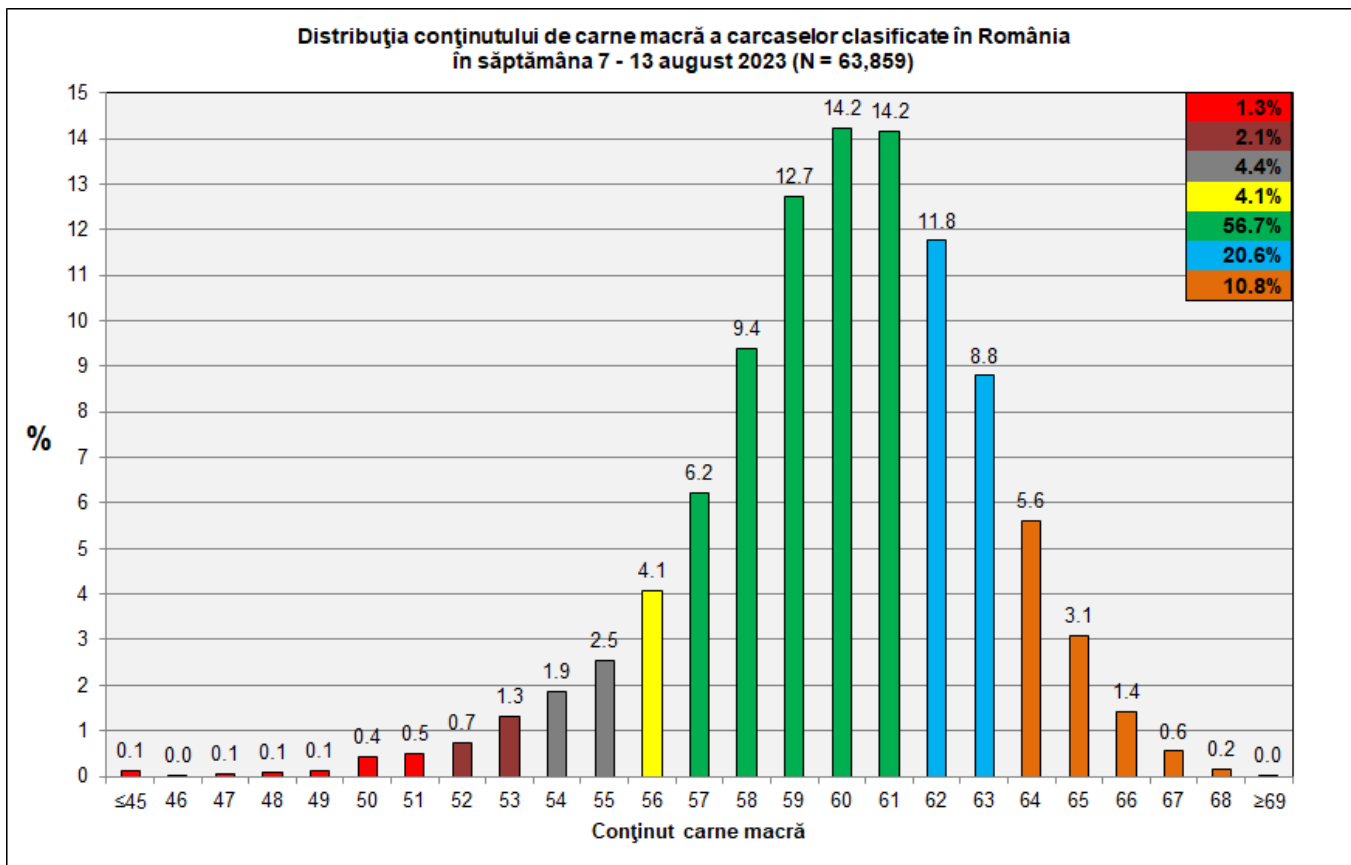


FLUCTUAȚIA SĂPTĂMÂNALĂ A CONȚINUTULUI DE CARNE MACRĂ ȘI A GREUTĂȚII CARCASELOR CLASIFICATE



FLUCTUAȚIA SĂPTĂMÂNALĂ A DISTRIBUȚIEI CARCASELOR CLASIFICATE ÎN CLASELE SEUROP





N.B. Coloanele de culoare verde din diagramele de la pagina 6 se grupează în intervalul optim al conținutului de carne macră și respectiv al greutatei carcaselor clasificate.