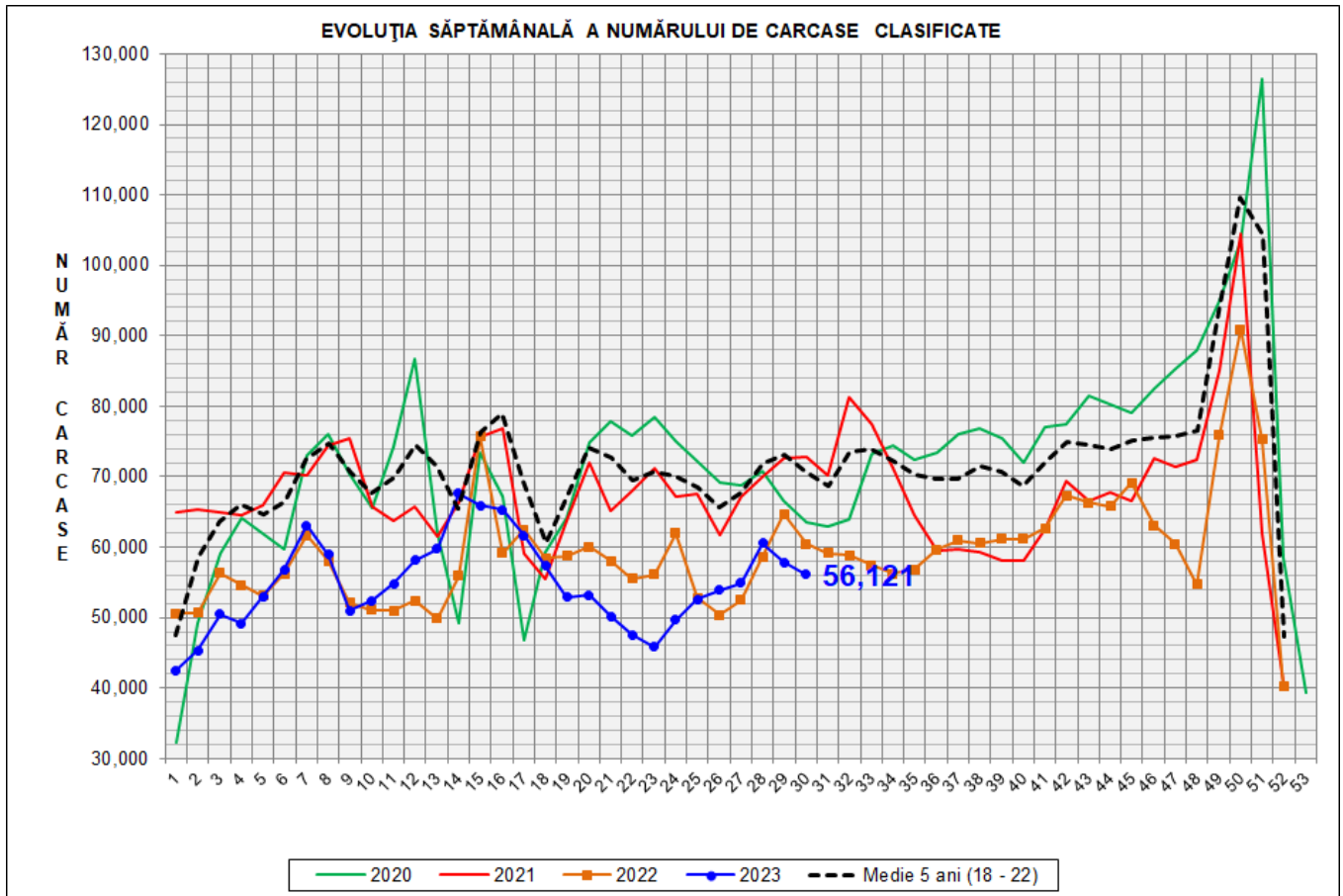


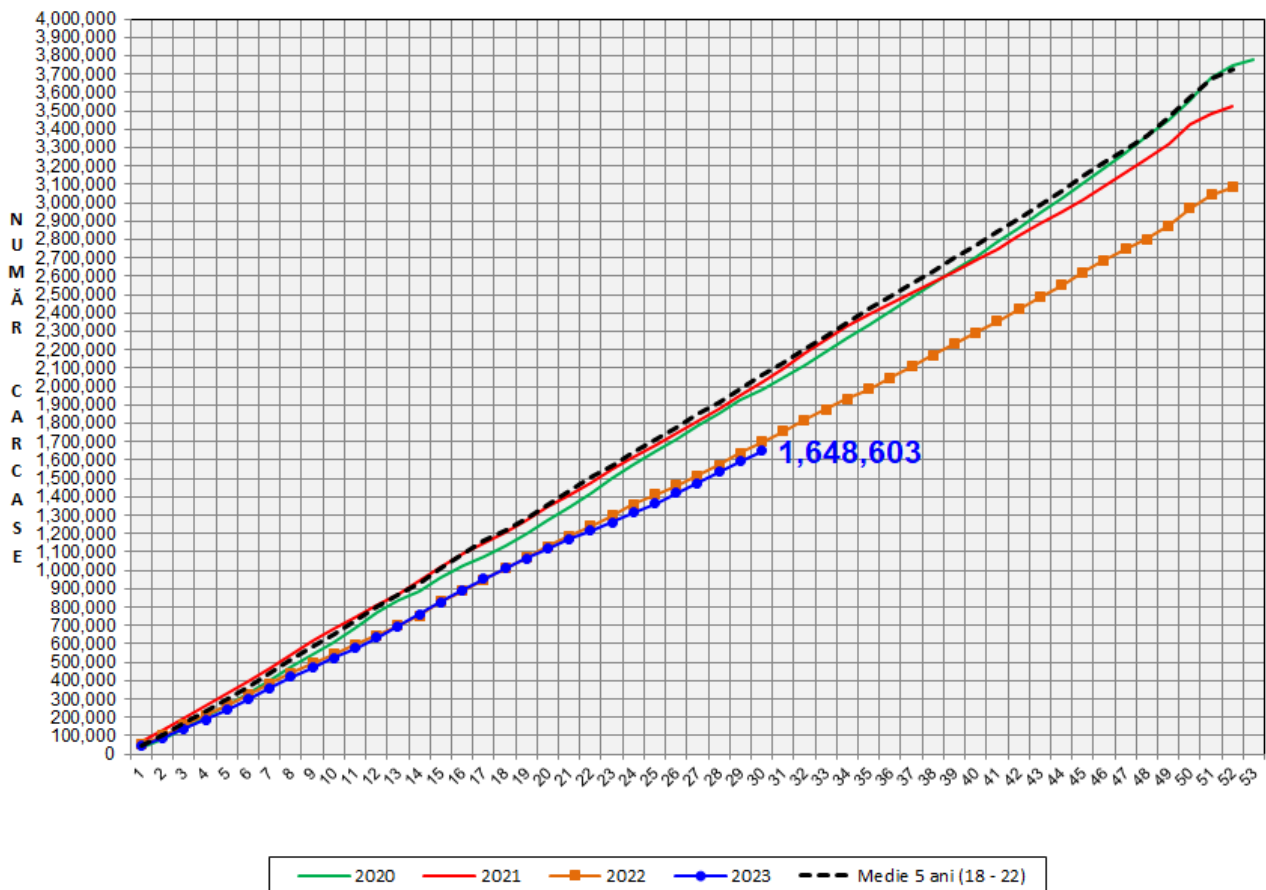
Rezultatele clasificării carcaselor de porcine

Săptămâna 30 (24 – 30 iulie 2023)



% Modificare		
1 SĂPT	1 AN	MEDIE 5 ANI (2018 - 2022)
-3.0%	-7.2%	-20.7%

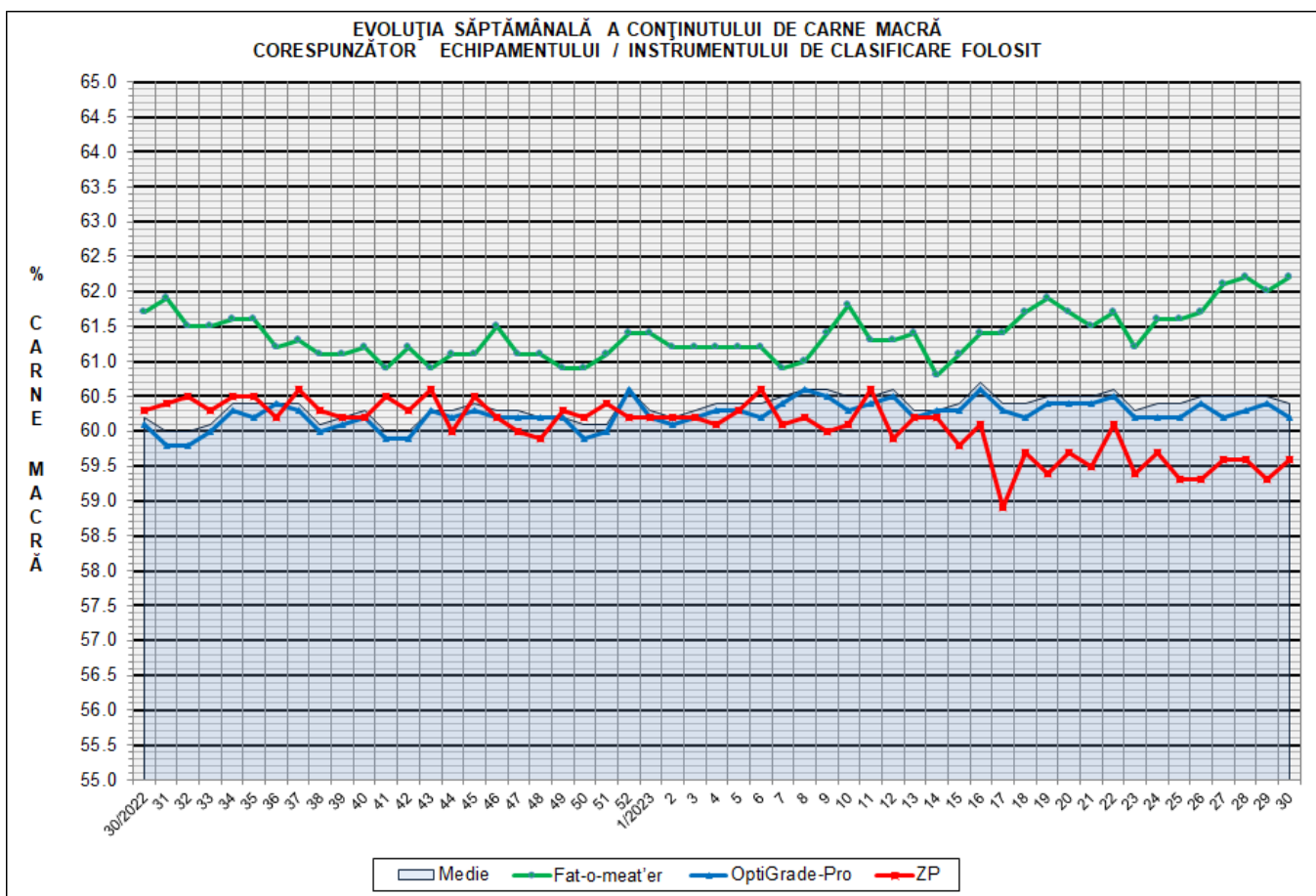
EVOLUȚIA SĂPTĂMÂNALĂ CUMULATIVĂ A NUMĂRULUI DE CARCASE CLASIFICATE



% Modificare	
1 AN	MEDIE 5 ANI (2018 - 2022)
-3.0%	-20.0%

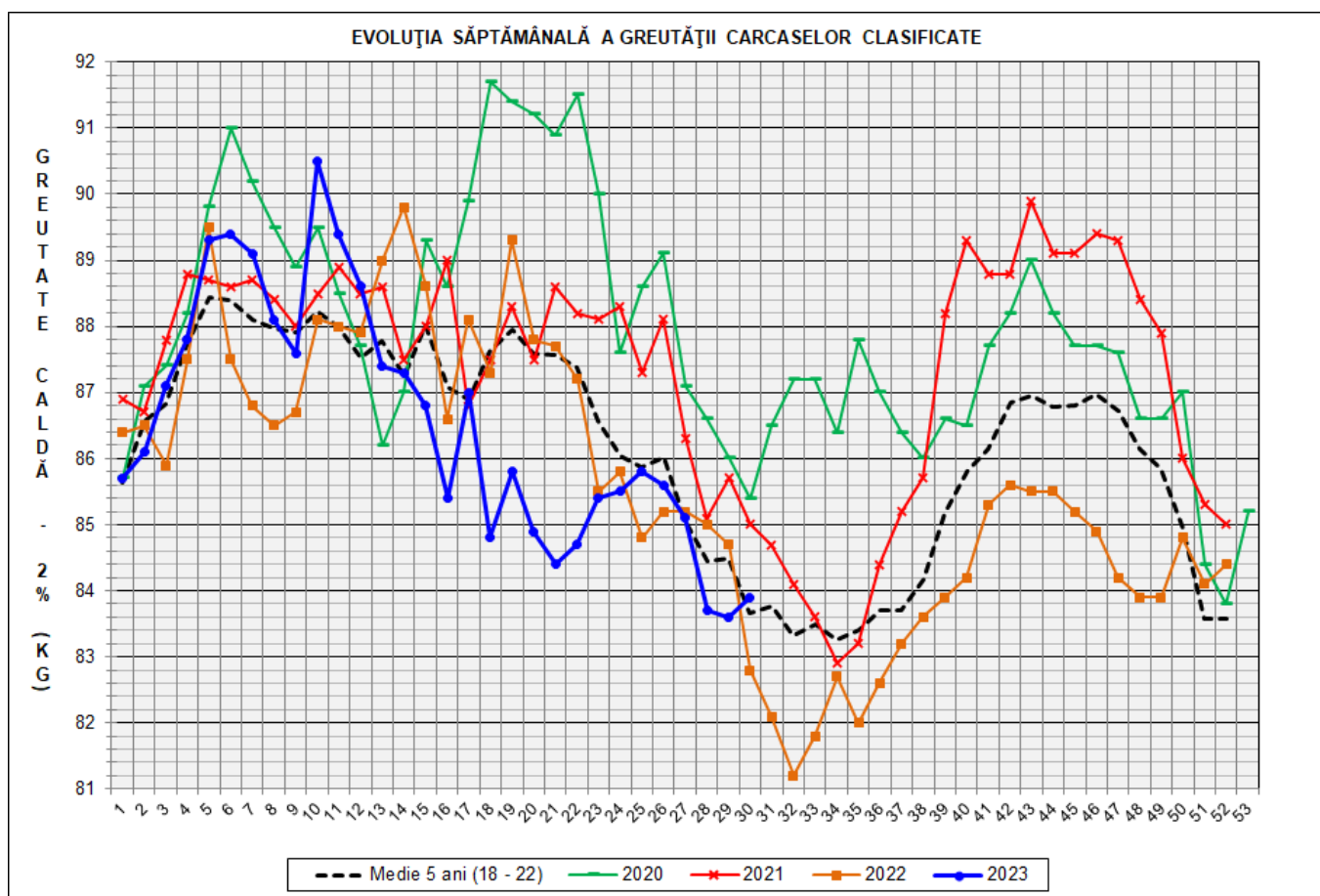
Numărul de carcuse clasificate în săptămâna 24 - 30 iulie 2023 în funcție de echipamentul / instrumentul folosit

Metoda	Echipament / instrument	Număr carcuse	% din total carcuse
Sondă Optică	Fat-o-meat'er	6,390	11.39%
	OptiGrade-Pro	48,786	86.93%
ZP	Rigla	945	1.68%
TOTAL		56,121	100.00%



**DISTRIBUȚIA ÎN CLASE A CARCASELOR DE PORCINE CLASIFICATE
ÎN SĂPTĂMÂNĂ 24 - 30 IULIE 2023**

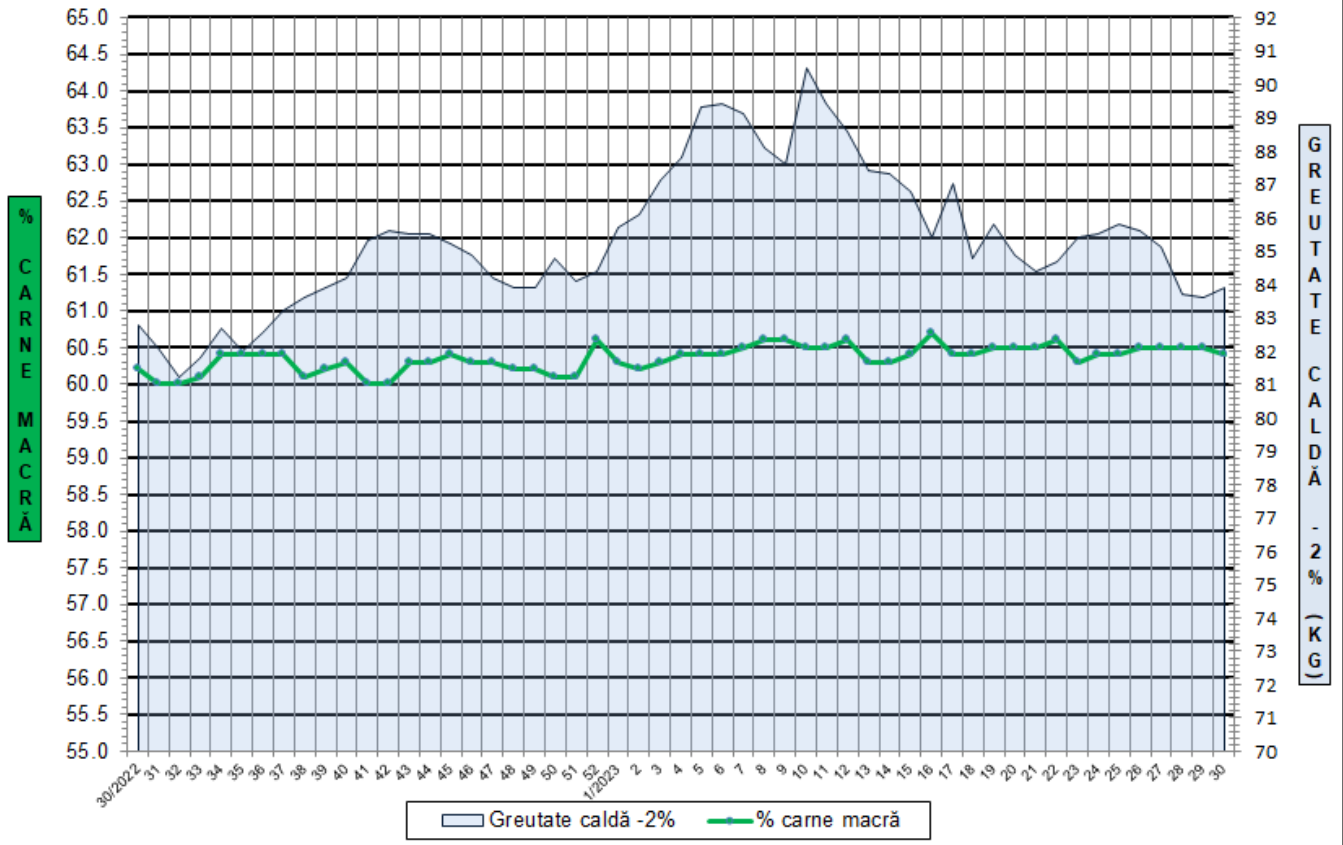
CLASA	% CARNE MACRĂ	NUMĂR CARCASE	% DIN TOTAL	% CARNE MACRĂ	GREUTATE CALDĂ - 2% (KG)
S	≥ 60	33,805	60.24	62.3	83.1
E	55 - 59.9	19,483	34.72	58.2	84.8
U	50 - 54.9	2,641	4.71	53.2	88.0
R	45 - 49.9	166	0.30	48.0	84.3
O	40 - 44.9	19	0.03	42.4	83.4
P	< 40	7	0.01	36.0	84.7
TOTAL		56,121	100.00	60.4	83.9



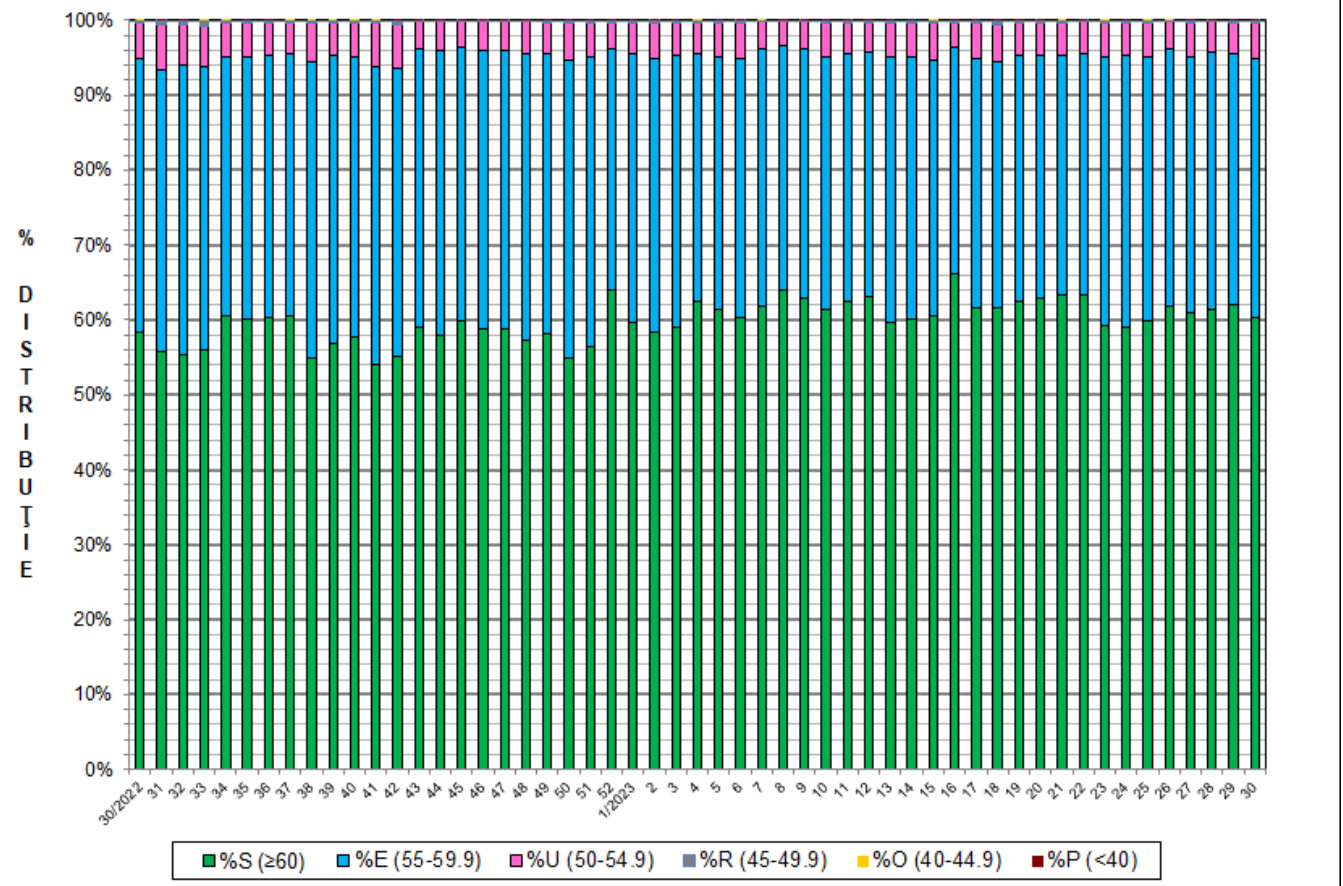
GREUTATE CALDĂ - 2% (KG)	VARIAȚIE			
	1 SĂPT	4 SĂPT	1 AN	MEDIE 5 ANI (2018 - 2022)
83.9	0.4%	-2.0%	1.3%	0.3%

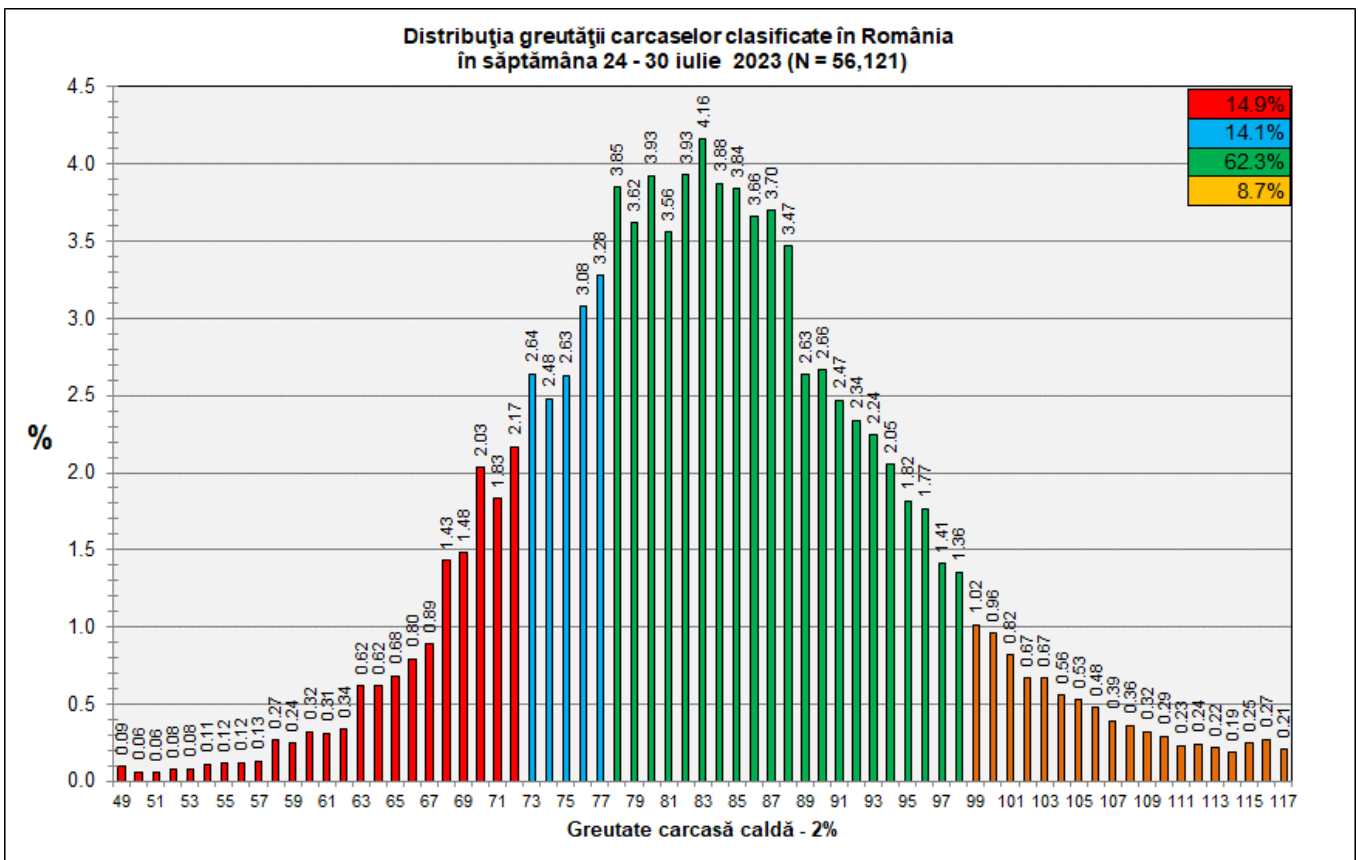
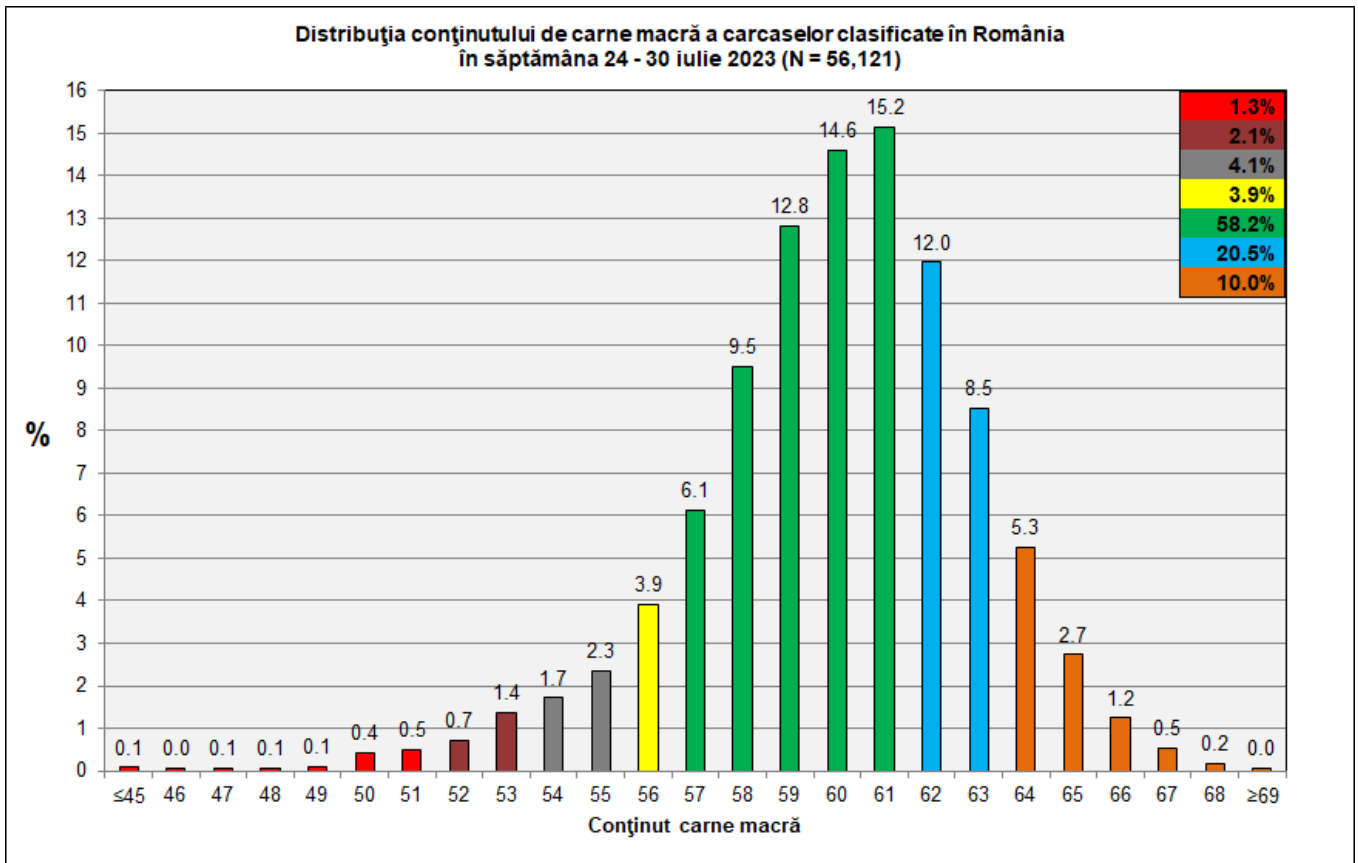


FLUCTUAȚIA SĂPTĂMÂNALĂ A CONȚINUTULUI DE CARNE MACRĂ ȘI A GREUTĂȚII CARCASELOR CLASIFICATE



FLUCTUAȚIA SĂPTĂMÂNALĂ A DISTRIBUȚIEI CARCASELOR CLASIFICATE ÎN CLASELE SEUROP





N.B. Coloanele de culoare verde din diagramele de la pagina 6 se grupează în intervalul optim al conținutului de carne macră și respectiv al greutatei carcaselor clasificate.