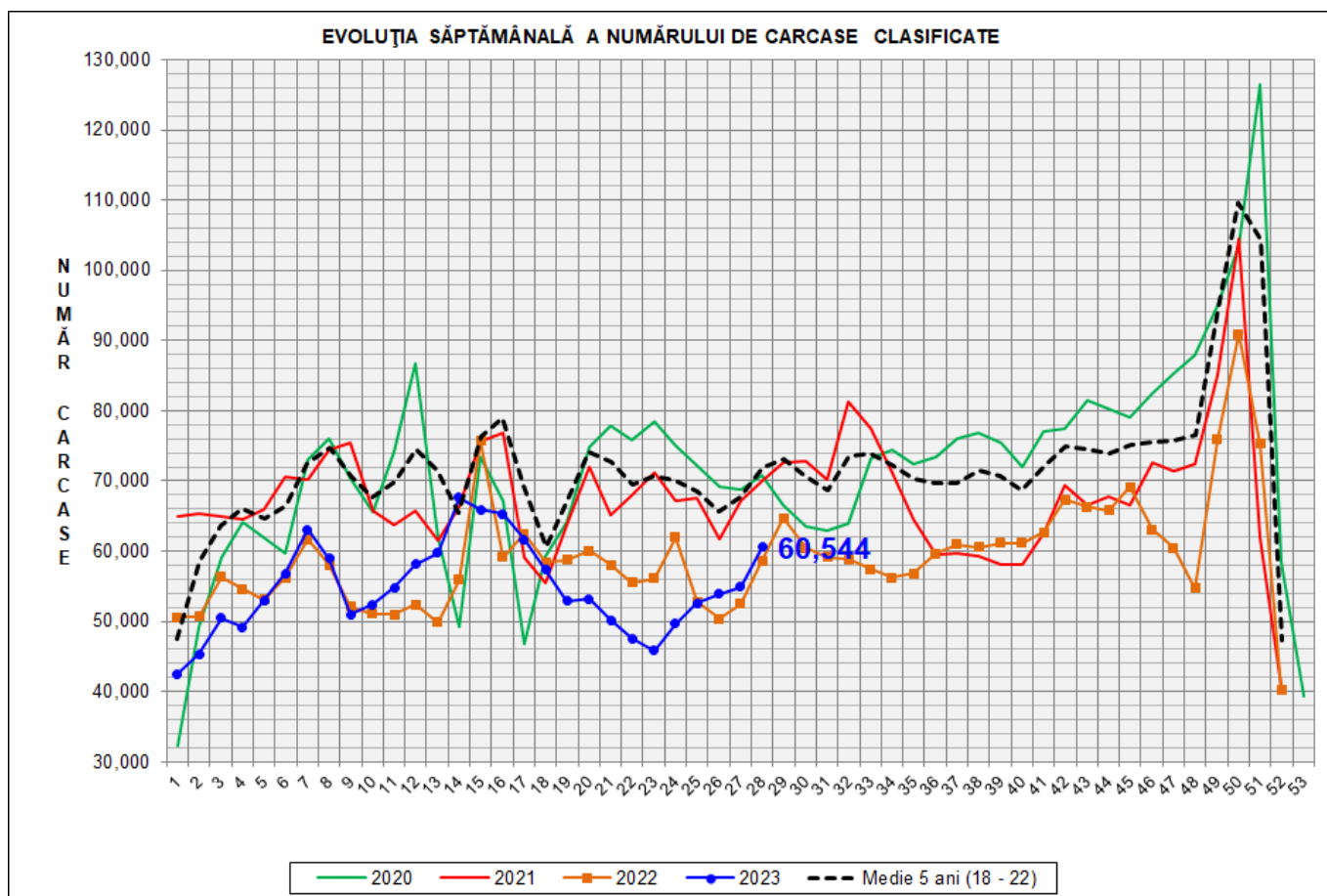


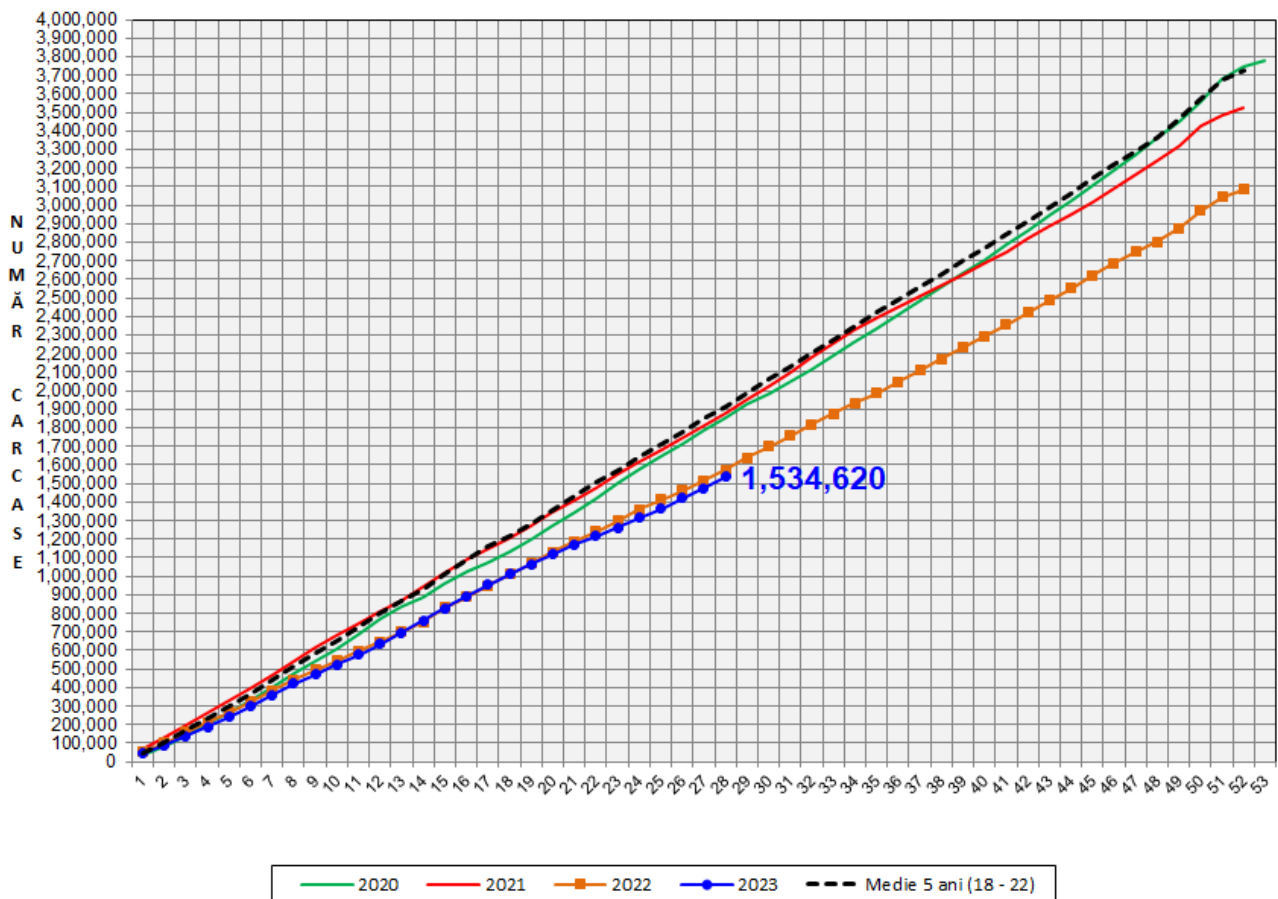
# Rezultatele clasificării carcaselor de porcine

## Săptămâna 28 (10 – 16 iulie 2023)



% Modificare		
1 SĂPT	1 AN	MEDIE 5 ANI (2018 - 2022)
10.1%	3.2%	-15.8%

EVOLUȚIA SĂPTĂMÂNALĂ CUMULATIVĂ A NUMĂRULUI DE CARCASE CLASIFICATE



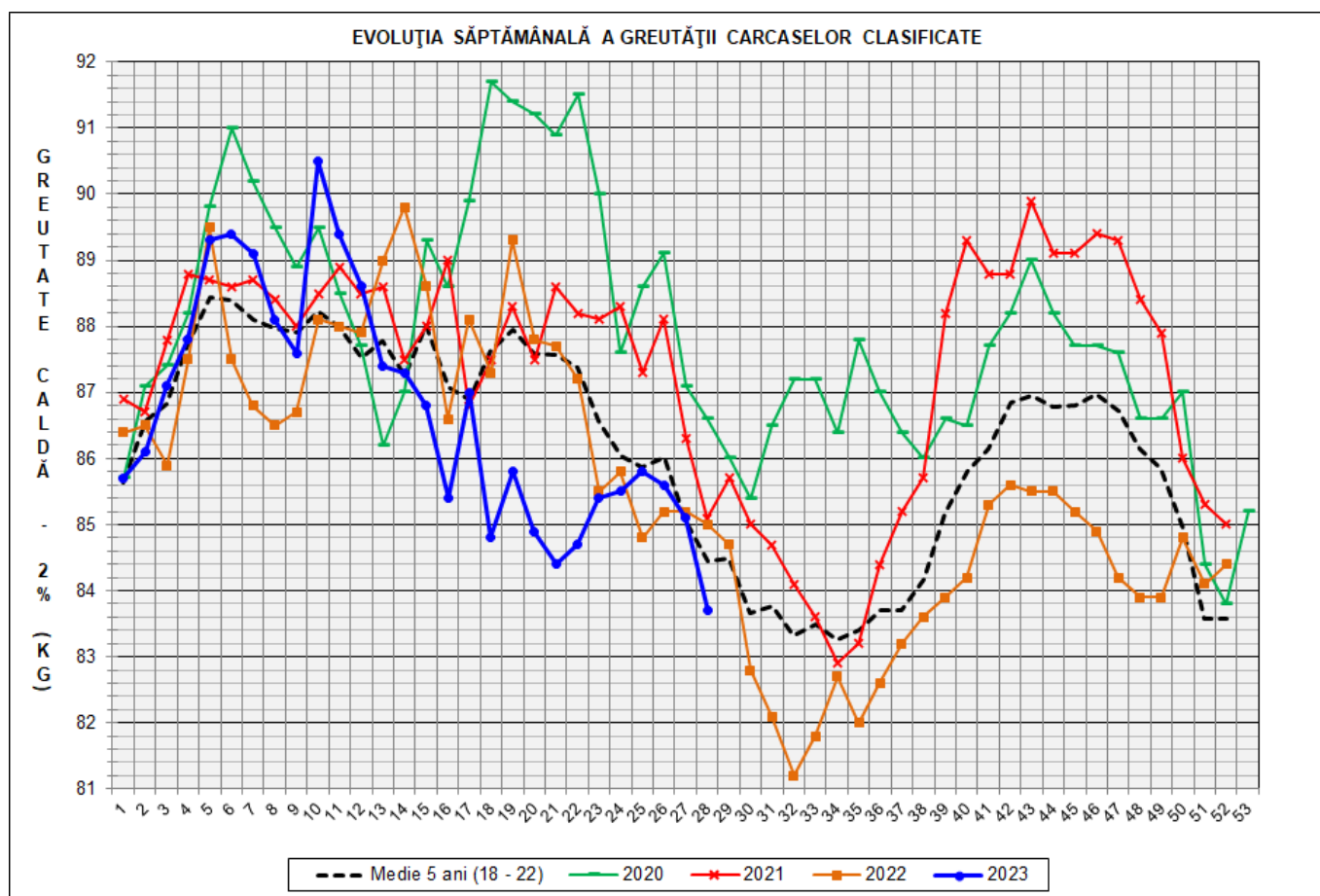
% Modificare	
1 AN	MEDIE 5 ANI (2018 - 2022)
-2.5%	-20.0%



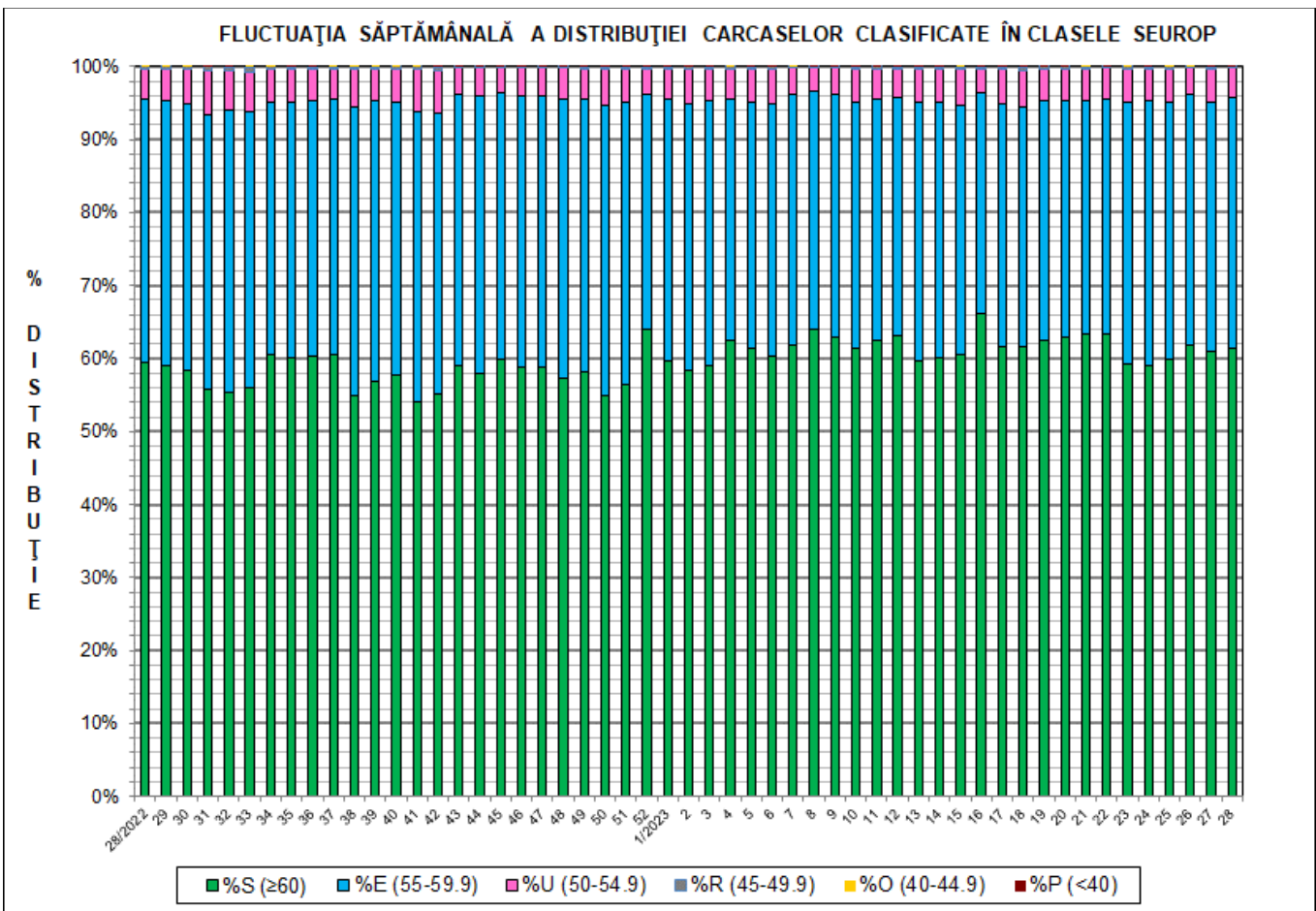
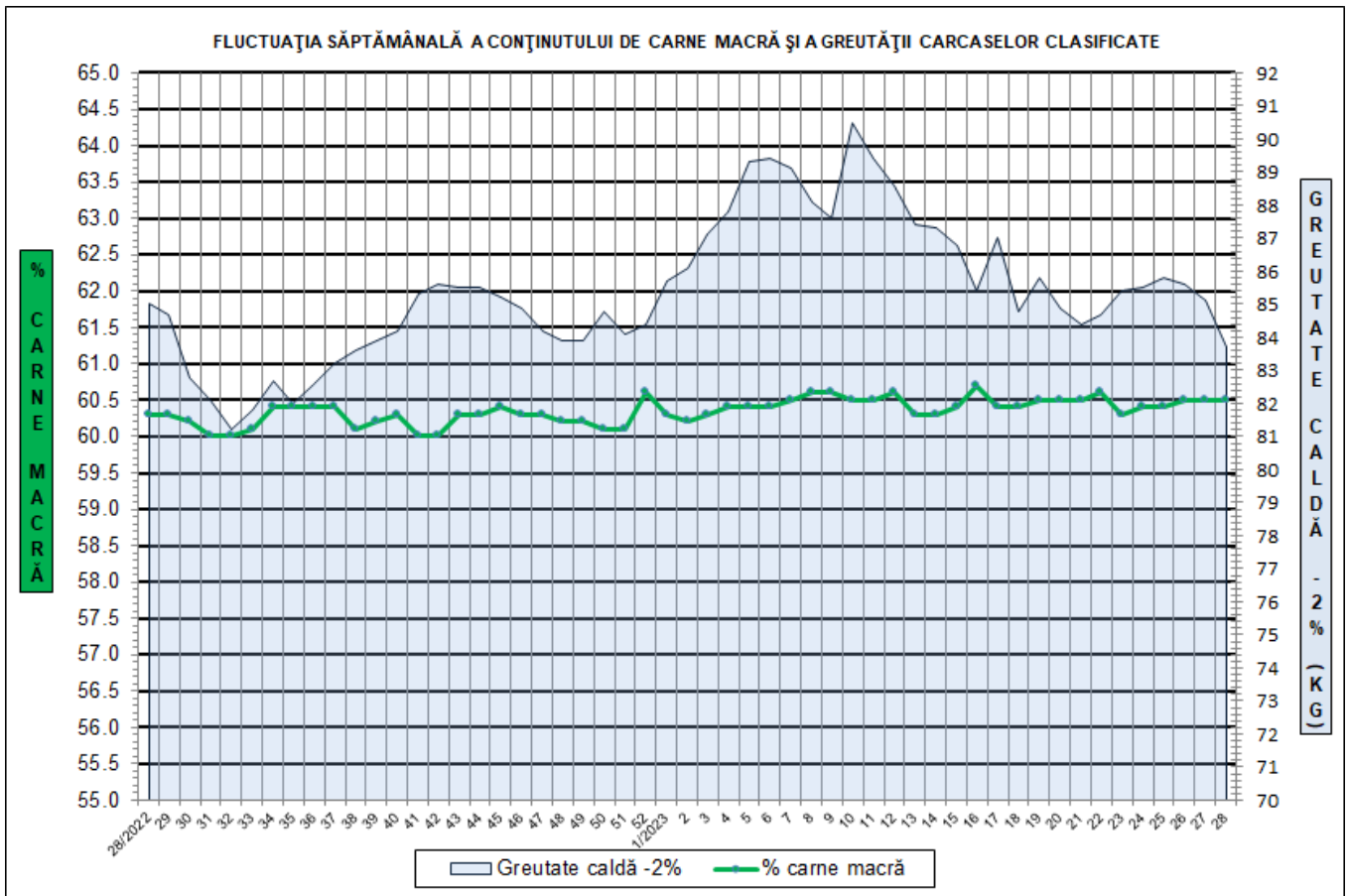


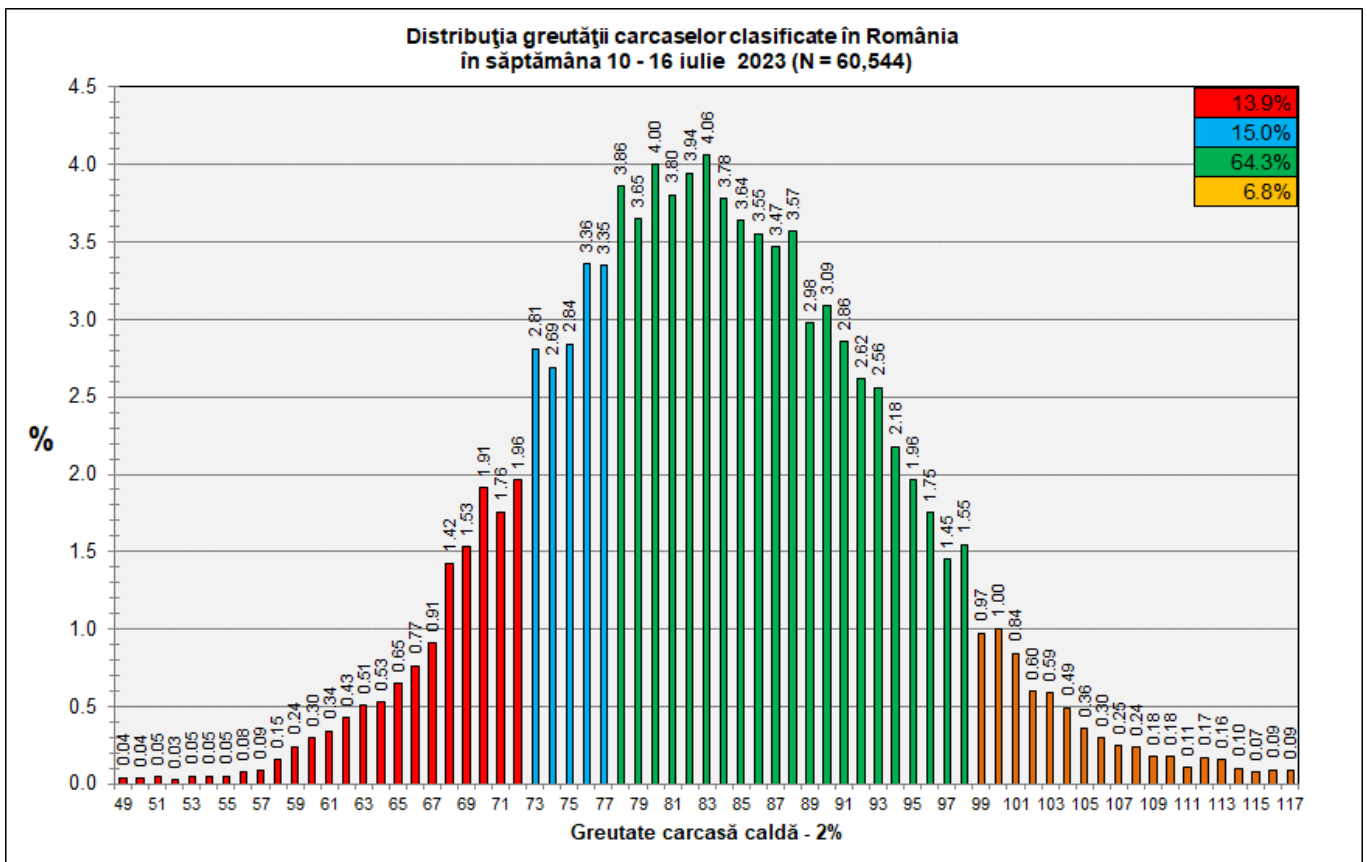
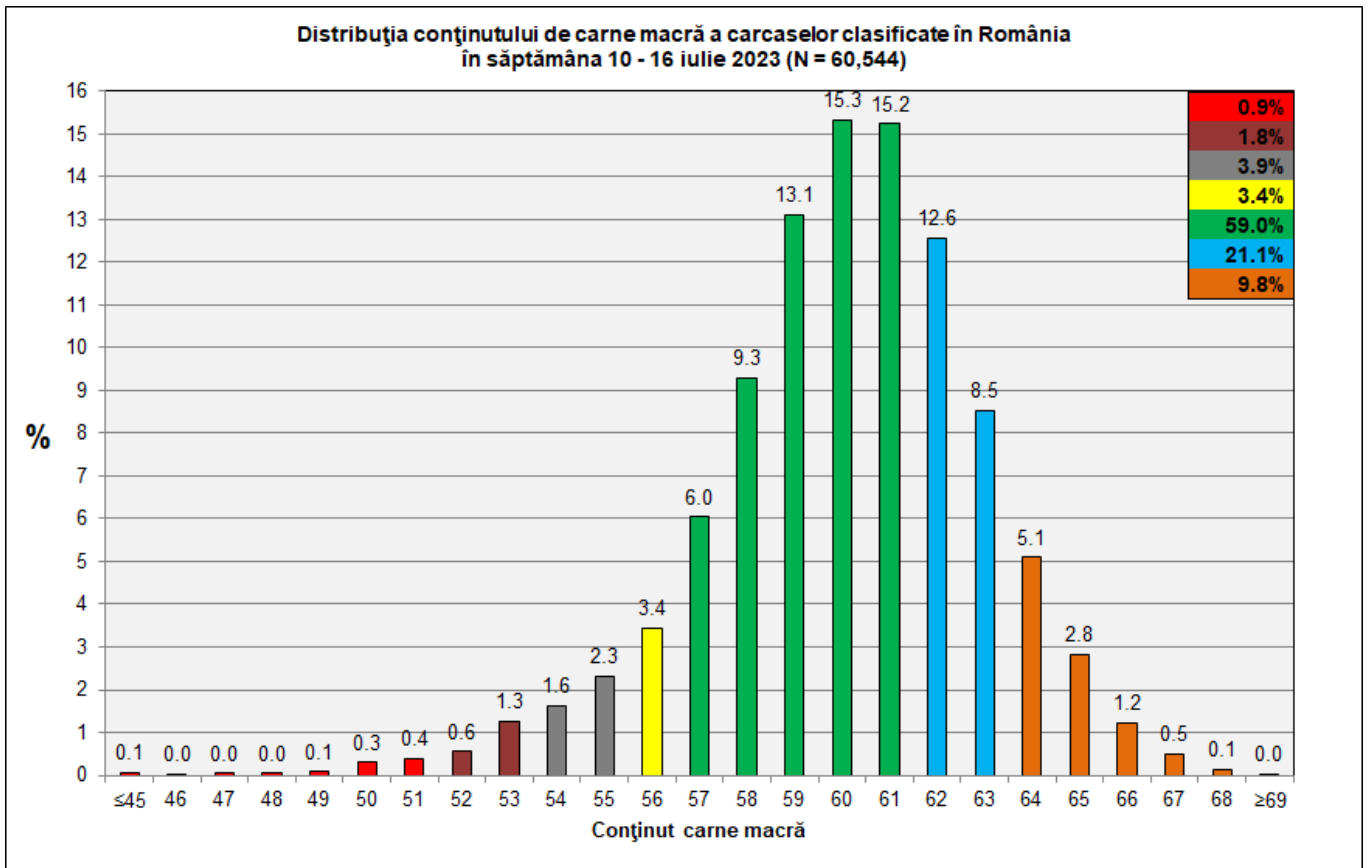
**DISTRIBUȚIA ÎN CLASE A CARCASELOR DE PORCINE CLASIFICATE  
ÎN SĂPTĂMÂNA 10 - 16 IULIE 2023**

CLASA	% CARNE MACRĂ	NUMĂR CARCASE	% DIN TOTAL	% CARNE MACRĂ	GREUTATE CALDĂ - 2% (KG)
<b>S</b>	<b>≥ 60</b>	<b>37,212</b>	<b>61.46</b>	<b>62.3</b>	<b>83.1</b>
<b>E</b>	<b>55 - 59.9</b>	<b>20,695</b>	<b>34.18</b>	<b>58.3</b>	<b>84.4</b>
<b>U</b>	<b>50 - 54.9</b>	<b>2,489</b>	<b>4.11</b>	<b>53.3</b>	<b>88.4</b>
<b>R</b>	<b>45 - 49.9</b>	<b>112</b>	<b>0.18</b>	<b>48.3</b>	<b>88.2</b>
<b>O</b>	<b>40 - 44.9</b>	<b>21</b>	<b>0.03</b>	<b>43.0</b>	<b>85.9</b>
<b>P</b>	<b>&lt; 40</b>	<b>15</b>	<b>0.02</b>	<b>37.0</b>	<b>85.7</b>
<b>TOTAL</b>		<b>60,544</b>	<b>100.00</b>	<b>60.5</b>	<b>83.7</b>



GREUTATE CALDĂ - 2% (KG)	VARIAȚIE			
	1 SĂPT	4 SĂPT	1 AN	MEDIE 5 ANI (2018 - 2022)
<b>83.7</b>	<b>-1.6%</b>	<b>-2.1%</b>	<b>-1.5%</b>	<b>-0.9%</b>





**N.B. Coloanele de culoare verde din diagramele de la pagina 6 se grupează în intervalul optim al conținutului de carne macră și respectiv al greutatei carcaselor clasificate.**