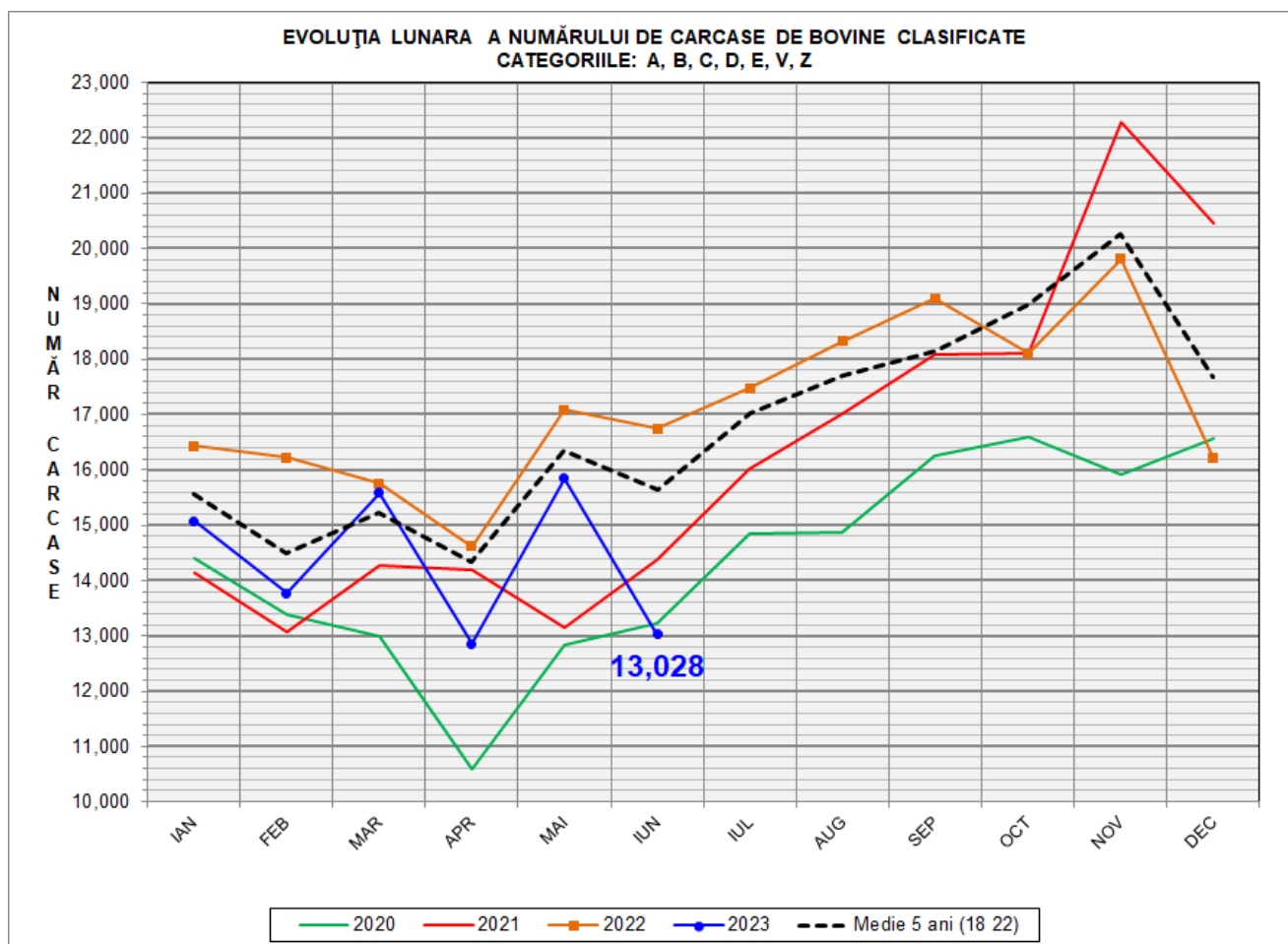
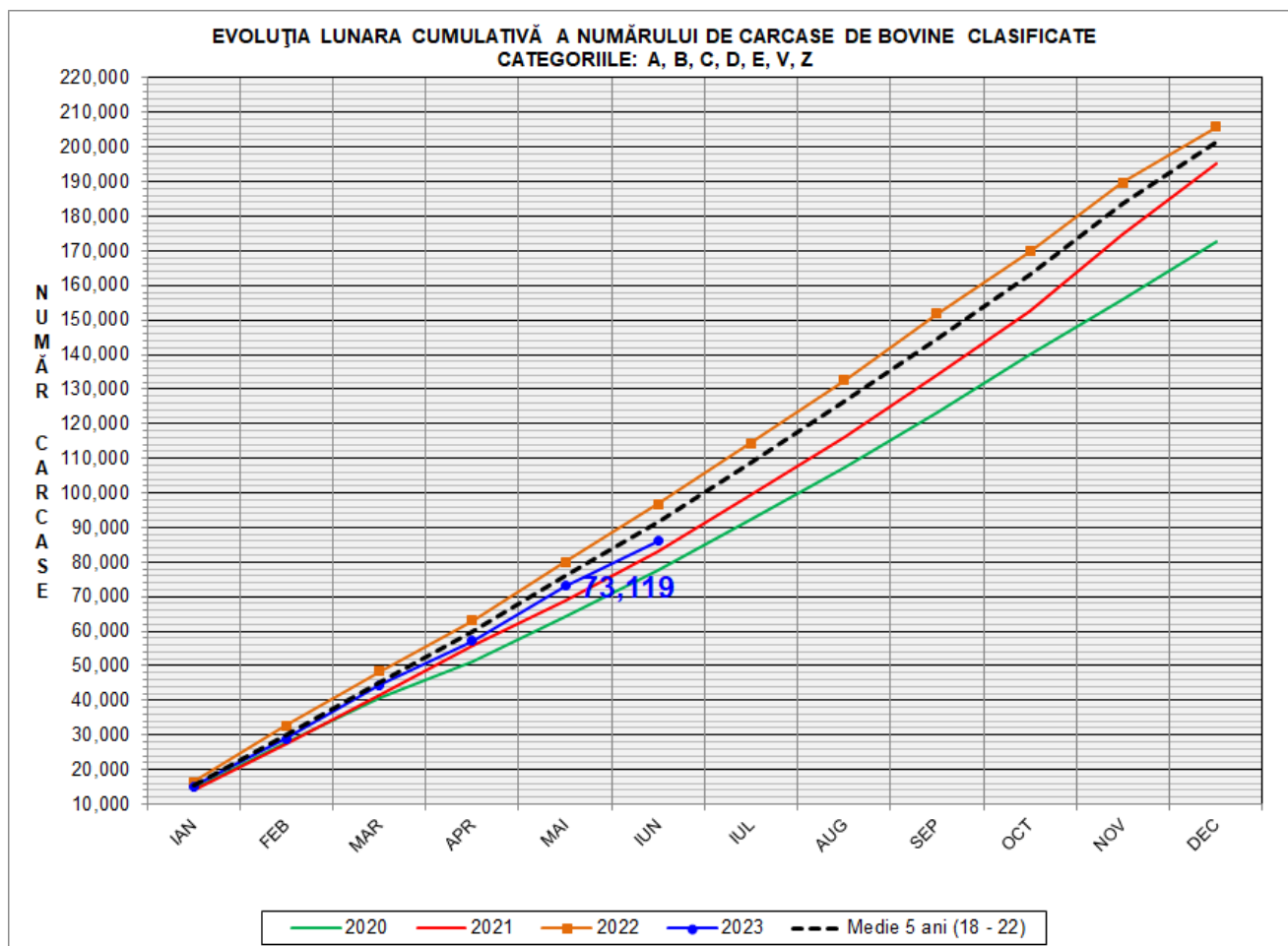


# Rezultatele clasificării carcaselor de bovine

## Iunie 2023

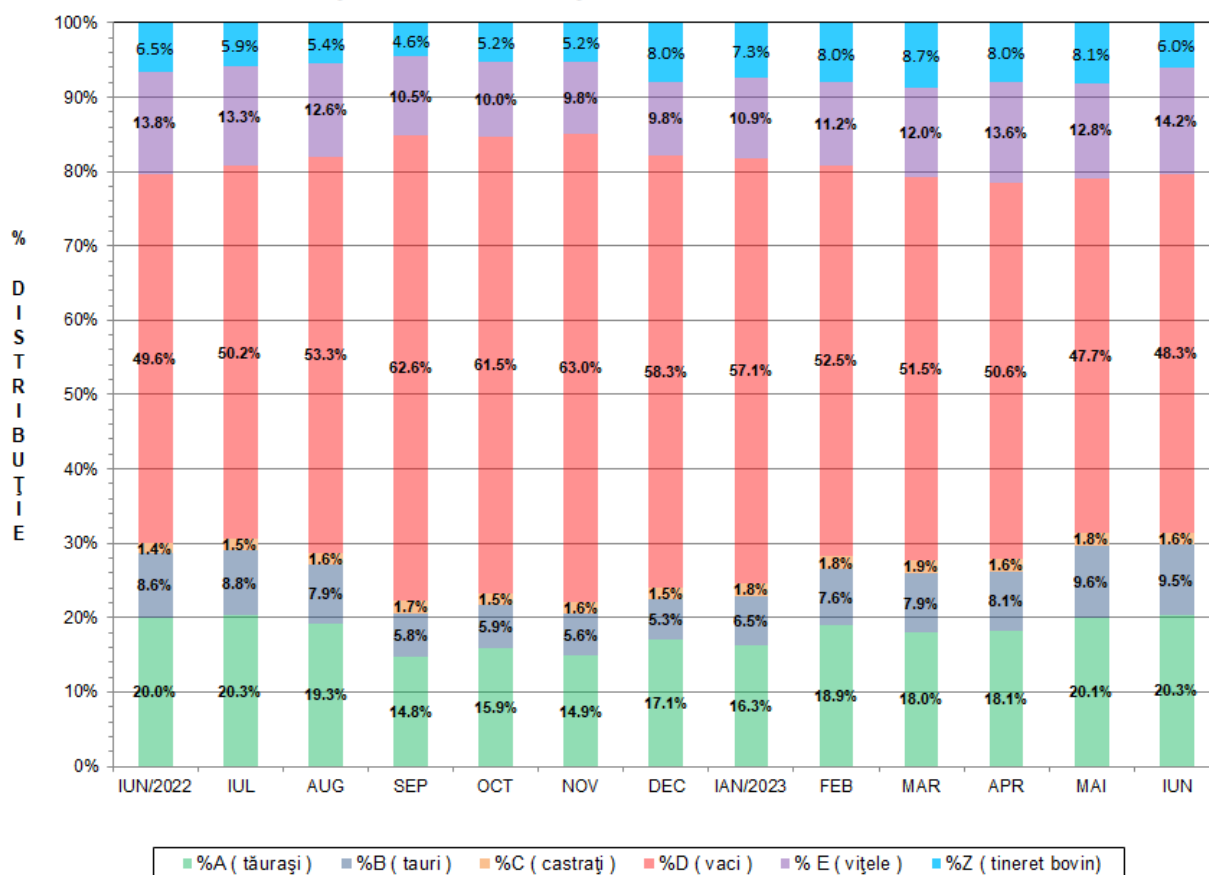


% Modificare		
1 LUNĂ	1 AN	MEDIE 5 ANI (2018 - 2022)
-17.8%	-22.2%	-16.8%



% Modificare	
1 AN	MEDIE 5 ANI (2018 - 2022)
-11.1%	-6.0%

FLUCTUAȚIA LUNARĂ A DISTRIBUȚIEI CATEGORIILOR DE CARCASE CLASIFICATE





Raport național clasificare carcase de bovine cu vârsta de 8 luni sau mai mult, conform grilei UE extinsă

Luna: iunie-23

"A"- CARCASE DE MASCULI NECASTRATI CU VÂRSTA CUPRINSĂ ÎNTRU 12 LUNI ȘI MAI PUȚIN DE 24 DE LUNI (TĂURAȘI)													
CONFORMAȚIE	GRĂSIME										TOTAL		
	1		2		3		4		5		NUMĂR	% DIN TOTAL	GREUTATE MEDIE
	NUMĂR	% DIN TOTAL	NUMĂR	% DIN TOTAL	NUMĂR	% DIN TOTAL	NUMĂR	% DIN TOTAL	NUMĂR	% DIN TOTAL	NUMĂR	% DIN TOTAL	GREUTATE MEDIE
E	2	0.08	0	0.00	0	0.04	0	0.00	0	0.00	3	0.12	326.87
U	5	0.20	6	0.24	48	1.92	4	0.16	0	0.00	63	2.52	410.79
R	149	5.95	61	2.44	91	3.64	12	0.48	0	0.00	313	12.50	339.16
O+	433	17.30	188	7.51	74	2.96	8	0.32	2	0.08	705	28.17	284.27
-O	376	15.02	79	3.16	20	0.80	5	0.20	1	0.04	481	19.22	238.61
P+	662	26.45	97	3.88	5	0.20	0	0.00	0	0.00	764	30.52	209.95
-P	162	6.47	10	0.40	0	0.00	1	0.04	1	0.04	174	6.95	165.33
<b>TOTAL</b>	<b>1789</b>	<b>71.47</b>	<b>441</b>	<b>17.62</b>	<b>239</b>	<b>9.55</b>	<b>30</b>	<b>1.20</b>	<b>4</b>	<b>0.16</b>	<b>2503</b>	<b>100.00</b>	<b>254.64</b>

"B"- CARCASE DE MASCULI NECASTRATI CU VÂRSTA DE 24 DE LUNI ȘI MAI MULT (TAURI)													
CONFORMAȚIE	GRĂSIME										TOTAL		
	NUMĂR	% DIN TOTAL	NUMĂR	% DIN TOTAL	NUMĂR	% DIN TOTAL	NUMĂR	% DIN TOTAL	NUMĂR	% DIN TOTAL	NUMĂR	% DIN TOTAL	GREUTATE MEDIE
E	0	0.00	0	0.00	0	0.00	0	0.00	0	0.00	0	0.00	0.00
U	2	0.17	4	0.34	5	0.43	2	0.17	2	0.17	15	1.29	444.64
R	70	6.01	85	7.30	47	4.03	9	0.77	0	0.00	211	18.11	373.90
O+	182	15.62	137	11.76	51	4.38	3	0.26	0	0.00	373	32.02	321.93
-O	116	9.96	71	6.09	42	3.61	7	0.60	6	0.52	242	20.77	282.94
P+	115	9.87	34	2.92	2	0.17	0	0.00	0	0.00	151	12.96	231.96
-P	168	14.42	4	0.34	1	0.09	0	0.00	0	0.00	173	14.85	192.26
<b>TOTAL</b>	<b>653</b>	<b>56.05</b>	<b>335</b>	<b>28.76</b>	<b>148</b>	<b>12.70</b>	<b>21</b>	<b>1.80</b>	<b>8</b>	<b>0.69</b>	<b>1165</b>	<b>100.00</b>	<b>293.91</b>

"C"- CARCASE DE MASCULI CASTRATI CU VÂRSTA DE 12 LUNI ȘI MAI MULT (BOI)													
CONFORMAȚIE	GRĂSIME										TOTAL		
	NUMĂR	% DIN TOTAL	NUMĂR	% DIN TOTAL	NUMĂR	% DIN TOTAL	NUMĂR	% DIN TOTAL	NUMĂR	% DIN TOTAL	NUMĂR	% DIN TOTAL	GREUTATE MEDIE
E	0	0.00	0	0.00	0	0.00	0	0.00	0	0.00	0	0.00	0.00
U	0	0.00	0	0.00	13	6.60	42	21.32	2	1.02	57	28.93	347.78
R	0	0.00	3	1.52	70	35.53	26	13.20	0	0.00	99	50.25	325.89
O+	1	0.51	4	2.03	7	3.55	5	2.54	0	0.00	17	8.63	353.39
-O	1	0.51	4	2.03	2	1.02	2	1.02	0	0.00	9	4.57	314.87
P+	6	3.05	4	2.03	1	0.51	0	0.00	0	0.00	11	5.58	223.65
-P	3	1.52	1	0.51	0	0.00	0	0.00	0	0.00	4	2.03	197.53
<b>TOTAL</b>	<b>11</b>	<b>5.58</b>	<b>16</b>	<b>8.12</b>	<b>93</b>	<b>47.21</b>	<b>75</b>	<b>38.07</b>	<b>2</b>	<b>1.02</b>	<b>197</b>	<b>100.00</b>	<b>325.78</b>

"D"- CARCASE DE FEMELE CARE AU FĂTAT (VACI)													
CONFORMAȚIE	GRĂSIME										TOTAL		
	NUMĂR	% DIN TOTAL	NUMĂR	% DIN TOTAL	NUMĂR	% DIN TOTAL	NUMĂR	% DIN TOTAL	NUMĂR	% DIN TOTAL	NUMĂR	% DIN TOTAL	GREUTATE MEDIE
E	4	0.07	0	0.00	3	0.05	0	0.00	0	0.00	7	0.12	272.06
U	1	0.02	3	0.05	34	0.57	10	0.17	5	0.08	53	0.89	410.20
R	23	0.39	130	2.18	184	3.09	55	0.92	2	0.03	394	6.62	396.75
O+	325	5.46	694	11.66	447	7.51	57	0.96	2	0.03	1525	25.62	309.55
-O	491	8.25	459	7.71	168	2.82	14	0.24	2	0.03	1134	19.05	265.72
P+	640	10.75	452	7.59	67	1.13	6	0.10	0	0.00	1165	19.57	247.28
-P	1529	25.68	137	2.30	8	0.13	1	0.02	0	0.00	1675	28.14	196.33
<b>TOTAL</b>	<b>3013</b>	<b>50.61</b>	<b>1875</b>	<b>31.50</b>	<b>911</b>	<b>15.30</b>	<b>143</b>	<b>2.40</b>	<b>11</b>	<b>0.18</b>	<b>5953</b>	<b>100.00</b>	<b>263.78</b>

"E"- CARCASE ALE ALTOR BOVINE FEMELE CU VÂRSTA DE 12 LUNI ȘI MAI MULT (VITELE)													
CONFORMAȚIE	GRĂSIME										TOTAL		
	NUMĂR	% DIN TOTAL	NUMĂR	% DIN TOTAL	NUMĂR	% DIN TOTAL	NUMĂR	% DIN TOTAL	NUMĂR	% DIN TOTAL	NUMĂR	% DIN TOTAL	GREUTATE MEDIE
E	9	0.51	1	0.06	2	0.11	0	0.00	0	0.00	12	0.68	256.56
U	5	0.29	10	0.57	13	0.74	3	0.17	3	0.17	34	1.94	338.91
R	22	1.25	69	3.93	99	5.64	19	1.08	9	0.51	218	12.43	321.98
O+	135	7.70	156	8.89	141	8.04	20	1.14	2	0.11	454	25.88	276.99
-O	191	10.89	99	5.64	48	2.74	17	0.97	5	0.29	360	20.52	236.94
P+	326	18.59	112	6.39	22	1.25	5	0.29	0	0.00	465	26.51	201.49
-P	184	10.49	25	1.43	0	0.00	2	0.11	0	0.00	211	12.03	167.21
<b>TOTAL</b>	<b>872</b>	<b>49.71</b>	<b>472</b>	<b>26.91</b>	<b>325</b>	<b>18.53</b>	<b>66</b>	<b>3.76</b>	<b>19</b>	<b>1.08</b>	<b>1754</b>	<b>100.00</b>	<b>242.20</b>

"Z"- CARCASE DE BOVINE CU VÂRSTA CUPRINSĂ ÎNTRU 8 LUNI ȘI MAI PUȚIN DE 12 LUNI (TINERET BOVIN)													
CONFORMAȚIE	GRĂSIME										TOTAL		
	NUMĂR	% DIN TOTAL	NUMĂR	% DIN TOTAL	NUMĂR	% DIN TOTAL	NUMĂR	% DIN TOTAL	NUMĂR	% DIN TOTAL	NUMĂR	% DIN TOTAL	GREUTATE MEDIE
E	2	0.27	0	0.00	0	0.00	0	0.00	0	0.00	2	0.27	151.30
U	0	0.00	0	0.00	0	0.00	0	0.00	0	0.00	0	0.00	0.00
R	17	2.28	5	0.67	4	0.54	1	0.13	0	0.00	27	3.62	303.32
O+	68	9.13	36	4.83	12	1.61	3	0.40	0	0.00	119	15.97	238.77
-O	74	9.93	19	2.55	9	1.21	0	0.00	0	0.00	102	13.69	218.21
P+	361	48.46	33	4.43	2	0.27	0	0.00	0	0.00	396	53.15	187.52
-P	95	12.75	2	0.27	0	0.00	2	0.27	0	0.00	99	13.29	139.67
<b>TOTAL</b>	<b>617</b>	<b>82.82</b>	<b>95</b>	<b>12.75</b>	<b>27</b>	<b>3.62</b>	<b>6</b>	<b>0.81</b>	<b>0</b>	<b>0.00</b>	<b>745</b>	<b>100.00</b>	<b>197.65</b>

TOATE CATEGORIILE													
CONFORMAȚIE	GRĂSIME										TOTAL		
	NUMĂR	% DIN TOTAL	NUMĂR	% DIN TOTAL	NUMĂR	% DIN TOTAL	NUMĂR	% DIN TOTAL	NUMĂR	% DIN TOTAL	NUMĂR	% DIN TOTAL	GREUTATE MEDIE
E	17	0.14	1	0.01	6	0.05	0	0.00	0	0.00	24	0.19	261.10
U	13	0.11	23	0.19	113	0.92	61	0.50	12	0.10	222	1.80	385.75
R	281	2.28	353	2.87	495	4.02	122	0.99	11	0.09	1262	10.25	358.17
O+	1144	9.29	1215	9.86	732	5.94	96	0.78	6	0.05	3193	25.92	298.38
-O	1249	10.14	731	5.93	289	2.35	45	0.37	14	0.11	2328	18.90	255.57
P+	2110	17.13	732	5.94	99	0.80	11	0.09	0	0.00	2952	23.97	221.52
-P	2141	17.38	179	1.45	9	0.07	6	0.05	1	0.01	2336	18.97	188.69
<b>TOTAL</b>	<b>6955</b>	<b>56.47</b>	<b>3234</b>	<b>26.26</b>	<b>1743</b>	<b>14.15</b>	<b>341</b>	<b>2.77</b>	<b>44</b>	<b>0.36</b>	<b>12317</b>	<b>100.00</b>	<b>258.69</b>



**Raport național clasificare pentru categoria "A"- carcase de masculi necastrați cu vârsta cuprinsă între 12 luni și mai puțin de 24 de luni (tăuși)**

Luna: iunie-23

GRASIME	CONFORMAȚIE	NUMAR	PROCENT DIN TOTAL	GREUTATE MEDIE
1	E	2	0.08	358.50
	U	5	0.20	393.32
	R	149	5.95	339.12
	O+	433	17.30	276.53
	-O	376	15.02	233.36
	P+	662	26.45	202.43
	-P	162	6.47	163.22
	<b>TOTAL</b>	<b>1789</b>	<b>71.47</b>	<b>235.41</b>
2	E	0	0.00	0.00
	U	6	0.24	343.70
	R	61	2.44	338.27
	O+	188	7.51	291.26
	-O	79	3.16	253.80
	P+	97	3.88	256.99
	-P	10	0.40	193.51
	<b>TOTAL</b>	<b>441</b>	<b>17.62</b>	<b>282.01</b>
3	E	1	0.04	263.60
	U	48	1.92	428.44
	R	91	3.64	331.58
	O+	74	2.96	317.01
	-O	20	0.80	286.93
	P+	5	0.20	293.02
	-P	0	0.00	0.00
	<b>TOTAL</b>	<b>239</b>	<b>9.55</b>	<b>341.70</b>
4	E	0	0.00	0.00
	U	4	0.16	321.45
	R	12	0.48	401.72
	O+	8	0.32	252.69
	-O	5	0.20	210.58
	P+	0	0.00	0.00
	-P	1	0.04	214.00
	<b>TOTAL</b>	<b>30</b>	<b>1.20</b>	<b>313.16</b>
5	E	0	0.00	0.00
	U	0	0.00	0.00
	R	0	0.00	0.00
	O+	2	0.08	218.45
	-O	1	0.04	185.20
	P+	0	0.00	0.00
	-P	1	0.04	176.80
	<b>TOTAL</b>	<b>4</b>	<b>0.16</b>	<b>199.73</b>
TOTAL	E	3	0.12	326.87
	U	63	2.52	410.79
	R	313	12.50	339.16
	O+	705	28.17	284.27
	-O	481	19.22	238.61
	P+	764	30.52	209.95
	-P	174	6.95	165.33
	<b>TOTAL</b>	<b>2503</b>	<b>100.00</b>	<b>254.64</b>



Raport național clasificare pentru categoria "B"- carcase de masculi necastrați cu vârsta de 24 de luni și mai mult (tauri)

Luna: iunie-23

GRASIME	CONFORMAȚIE	NUMAR	PROCENT DIN TOTAL	GREUTATE MEDIE
1	E	0	0.00	0.00
	U	2	0.17	557.80
	R	70	6.01	346.09
	O+	182	15.62	303.88
	-O	116	9.96	270.05
	P+	115	9.87	218.92
	-P	168	14.42	190.97
	<b>TOTAL</b>	<b>653</b>	<b>56.05</b>	<b>259.16</b>
2	E	0	0.00	0.00
	U	4	0.34	438.33
	R	85	7.30	379.70
	O+	137	11.76	323.17
	-O	71	6.09	272.33
	P+	34	2.92	274.35
	-P	4	0.34	232.50
	<b>TOTAL</b>	<b>335</b>	<b>28.76</b>	<b>322.08</b>
3	E	0	0.00	0.00
	U	5	0.43	405.52
	R	47	4.03	393.11
	O+	51	4.38	376.81
	-O	42	3.61	330.15
	P+	2	0.17	261.15
	-P	1	0.09	248.50
	<b>TOTAL</b>	<b>148</b>	<b>12.70</b>	<b>367.29</b>
4	E	0	0.00	0.00
	U	2	0.17	331.90
	R	9	0.77	434.94
	O+	3	0.26	427.27
	-O	7	0.60	331.03
	P+	0	0.00	0.00
	-P	0	0.00	0.00
	<b>TOTAL</b>	<b>21</b>	<b>1.80</b>	<b>389.40</b>
5	E	0	0.00	0.00
	U	2	0.17	554.65
	R	0	0.00	0.00
	O+	0	0.00	0.00
	-O	6	0.52	270.93
	P+	0	0.00	0.00
	-P	0	0.00	0.00
	<b>TOTAL</b>	<b>8</b>	<b>0.69</b>	<b>341.86</b>
TOTAL	E	0	0.00	0.00
	U	15	1.29	444.64
	R	211	18.11	373.90
	O+	373	32.02	321.93
	-O	242	20.77	282.94
	P+	151	12.96	231.96
	-P	173	14.85	192.26
	<b>TOTAL</b>	<b>1165</b>	<b>100.00</b>	<b>293.91</b>



Raport național clasificare pentru categoria "C" - carcase de masculi castrați cu vârsta de 12 luni și mai mult (boi)

Luna: iunie-23

GRASIME	CONFORMAȚIE	NUMAR	PROCENT DIN TOTAL	GREUTATE MEDIE
1	E	0	0.00	0.00
	U	0	0.00	0.00
	R	0	0.00	0.00
	O+	1	0.51	421.40
	-O	1	0.51	292.70
	P+	6	3.05	259.03
	-P	3	1.52	173.70
	<b>TOTAL</b>	<b>11</b>	<b>5.58</b>	<b>253.58</b>
2	E	0	0.00	0.00
	U	0	0.00	0.00
	R	3	1.52	338.43
	O+	4	2.03	353.05
	-O	4	2.03	313.55
	P+	4	2.03	183.35
	-P	1	0.51	269.00
	<b>TOTAL</b>	<b>16</b>	<b>8.12</b>	<b>292.76</b>
3	E	0	0.00	0.00
	U	13	6.60	343.90
	R	70	35.53	323.71
	O+	7	3.55	350.27
	-O	2	1.02	248.90
	P+	1	0.51	172.50
	-P	0	0.00	0.00
	<b>TOTAL</b>	<b>93</b>	<b>47.21</b>	<b>325.30</b>
4	E	0	0.00	0.00
	U	42	21.32	340.95
	R	26	13.20	330.30
	O+	5	2.54	344.42
	-O	2	1.02	394.55
	P+	0	0.00	0.00
	-P	0	0.00	0.00
	<b>TOTAL</b>	<b>75</b>	<b>38.07</b>	<b>338.92</b>
5	E	0	0.00	0.00
	U	2	1.02	516.50
	R	0	0.00	0.00
	O+	0	0.00	0.00
	-O	0	0.00	0.00
	P+	0	0.00	0.00
	-P	0	0.00	0.00
	<b>TOTAL</b>	<b>2</b>	<b>1.02</b>	<b>516.50</b>
TOTAL	E	0	0.00	0.00
	U	57	28.93	347.78
	R	99	50.25	325.89
	O+	17	8.63	353.39
	-O	9	4.57	314.87
	P+	11	5.58	223.65
	-P	4	2.03	197.53
	<b>TOTAL</b>	<b>197</b>	<b>100.00</b>	<b>325.78</b>



Raport național clasificare pentru categoria "D"- carcase de femele care au fătat (vacii)

Luna: iunie-23

GRASIME	CONFORMAȚIE	NUMAR	PROCENT DIN TOTAL	GREUTATE MEDIE
1	E	4	0.07	170.70
	U	1	0.02	329.90
	R	23	0.39	352.33
	O+	325	5.46	263.86
	-O	491	8.25	231.60
	P+	640	10.75	224.21
	-P	1529	25.68	192.42
	<b>TOTAL</b>	<b>3013</b>	<b>50.61</b>	<b>214.50</b>
2	E	0	0.00	0.00
	U	3	0.05	343.50
	R	130	2.18	363.94
	O+	694	11.66	301.31
	-O	459	7.71	280.91
	P+	452	7.59	269.18
	-P	137	2.30	237.38
	<b>TOTAL</b>	<b>1875</b>	<b>31.50</b>	<b>288.31</b>
3	E	3	0.05	407.20
	U	34	0.57	407.98
	R	184	3.09	416.00
	O+	447	7.51	350.09
	-O	168	2.82	317.55
	P+	67	1.13	314.02
	-P	8	0.13	242.36
	<b>TOTAL</b>	<b>911</b>	<b>15.30</b>	<b>356.15</b>
4	E	0	0.00	0.00
	U	10	0.17	430.81
	R	55	0.92	427.79
	O+	57	0.96	350.05
	-O	14	0.24	333.11
	P+	6	0.10	313.97
	-P	1	0.02	177.80
	<b>TOTAL</b>	<b>143</b>	<b>2.40</b>	<b>381.22</b>
5	E	0	0.00	0.00
	U	5	0.08	440.16
	R	2	0.03	415.75
	O+	2	0.03	374.15
	-O	2	0.03	332.00
	P+	0	0.00	0.00
	-P	0	0.00	0.00
	<b>TOTAL</b>	<b>11</b>	<b>0.18</b>	<b>404.05</b>
TOTAL	E	7	0.12	272.06
	U	53	0.89	410.20
	R	394	6.62	396.75
	O+	1525	25.62	309.55
	-O	1134	19.05	265.72
	P+	1165	19.57	247.28
	-P	1675	28.14	196.33
	<b>TOTAL</b>	<b>5953</b>	<b>100.00</b>	<b>263.78</b>





Raport național clasificare pentru categoria "E"- carcase ale altor bovine femele cu vârsta de 12 luni și mai mult (vițele)

Luna: iunie-23

GRASIME	CONFORMAȚIE	NUMAR	PROCENT DIN TOTAL	GREUTATE MEDIE
1	E	9	0.51	226.08
	U	5	0.29	266.12
	R	22	1.25	322.20
	O+	135	7.70	256.30
	-O	191	10.89	217.12
	P+	326	18.59	189.87
	-P	184	10.49	160.39
	<b>TOTAL</b>	<b>872</b>	<b>49.71</b>	<b>204.05</b>
2	E	1	0.06	351.40
	U	10	0.57	332.17
	R	69	3.93	292.96
	O+	156	8.89	270.03
	-O	99	5.64	241.87
	P+	112	6.39	220.06
	-P	25	1.43	214.30
	<b>TOTAL</b>	<b>472</b>	<b>26.91</b>	<b>254.15</b>
3	E	2	0.11	346.30
	U	13	0.74	352.20
	R	99	5.64	333.66
	O+	141	8.04	299.35
	-O	48	2.74	279.66
	P+	22	1.25	255.83
	-P	0	0.00	0.00
	<b>TOTAL</b>	<b>325</b>	<b>18.53</b>	<b>306.35</b>
4	E	0	0.00	0.00
	U	3	0.17	363.97
	R	19	1.08	337.99
	O+	20	1.14	306.75
	-O	17	0.97	288.47
	P+	5	0.29	303.64
	-P	2	0.11	205.60
	<b>TOTAL</b>	<b>66</b>	<b>3.76</b>	<b>310.34</b>
5	E	0	0.00	0.00
	U	3	0.17	400.00
	R	9	0.51	381.77
	O+	2	0.11	342.15
	-O	5	0.29	311.08
	P+	0	0.00	0.00
	-P	0	0.00	0.00
	<b>TOTAL</b>	<b>19</b>	<b>1.08</b>	<b>361.87</b>
TOTAL	E	12	0.68	256.56
	U	34	1.94	338.91
	R	218	12.43	321.98
	O+	454	25.88	276.99
	-O	360	20.52	236.94
	P+	465	26.51	201.49
	-P	211	12.03	167.21
	<b>TOTAL</b>	<b>1754</b>	<b>100.00</b>	<b>242.20</b>

Raport național clasificare pentru categoria "Z"- carcase de bovine cu vârsta cuprinsă între 8 luni și mai puțin de 12 luni (tineret bovin)

Luna: iunie-23

GRASIME	CONFORMAȚIE	NUMAR	PROCENT DIN TOTAL	GREUTATE MEDIE
1	E	2	0.27	151.30
	U	0	0.00	0.00
	R	17	2.28	263.36
	O+	68	9.13	217.85
	-O	74	9.93	204.34
	P+	361	48.46	184.51
	-P	95	12.75	136.88
	<b>TOTAL</b>	<b>617</b>	<b>82.82</b>	<b>185.30</b>
2	E	0	0.00	0.00
	U	0	0.00	0.00
	R	5	0.67	238.78
	O+	36	4.83	241.64
	-O	19	2.55	231.19
	P+	33	4.43	217.89
	-P	2	0.27	254.80
	<b>TOTAL</b>	<b>95</b>	<b>12.75</b>	<b>231.43</b>
3	E	0	0.00	0.00
	U	0	0.00	0.00
	R	4	0.54	491.48
	O+	12	1.61	323.68
	-O	9	1.21	304.80
	P+	2	0.27	229.40
	-P	0	0.00	0.00
	<b>TOTAL</b>	<b>27</b>	<b>3.62</b>	<b>335.26</b>
4	E	0	0.00	0.00
	U	0	0.00	0.00
	R	1	0.13	552.70
	O+	3	0.40	339.03
	-O	0	0.00	0.00
	P+	0	0.00	0.00
	-P	2	0.27	157.00
	<b>TOTAL</b>	<b>6</b>	<b>0.81</b>	<b>313.97</b>
TOTAL	E	2	0.27	151.30
	U	0	0.00	0.00
	R	27	3.62	303.32
	O+	119	15.97	238.77
	-O	102	13.69	218.21
	P+	396	53.15	187.52
	-P	99	13.29	139.67
	<b>TOTAL</b>	<b>745</b>	<b>100.00</b>	<b>197.65</b>



## Raport național clasificare toate categoriile de carcase de bovine cu vârsta de 8 luni sau mai mult

Luna: iunie-23

GRASIME	CONFORMAȚIE	NUMAR	PROCENT DIN TOTAL	GREUTATE MEDIE
1	E	17	0.14	219.83
	U	13	0.11	364.82
	R	281	2.28	336.03
	O+	1144	9.29	271.53
	-O	1249	10.14	231.92
	P+	2110	17.13	205.09
	-P	2141	17.38	184.86
	<b>TOTAL</b>	<b>6955</b>	<b>56.47</b>	<b>220.23</b>
2	E	1	0.01	351.40
	U	23	0.19	355.12
	R	353	2.87	347.43
	O+	1215	9.86	296.61
	-O	731	5.93	270.75
	P+	732	5.94	257.51
	-P	179	1.45	231.97
	<b>TOTAL</b>	<b>3234</b>	<b>26.26</b>	<b>284.32</b>
3	E	6	0.05	362.97
	U	113	0.92	402.77
	R	495	4.02	369.40
	O+	732	5.94	338.40
	-O	289	2.35	310.09
	P+	99	0.80	295.82
	-P	9	0.07	243.04
	<b>TOTAL</b>	<b>1743</b>	<b>14.15</b>	<b>343.86</b>
4	E	0	0.00	0.00
	U	61	0.50	355.24
	R	122	0.99	392.02
	O+	96	0.78	334.69
	-O	45	0.37	305.04
	P+	11	0.09	309.27
	-P	6	0.05	186.17
	<b>TOTAL</b>	<b>341</b>	<b>2.77</b>	<b>351.53</b>
5	E	0	0.00	0.00
	U	12	0.10	461.93
	R	11	0.09	387.95
	O+	6	0.05	311.58
	-O	14	0.11	287.87
	P+	0	0.00	0.00
	-P	1	0.01	176.80
	<b>TOTAL</b>	<b>44</b>	<b>0.36</b>	<b>361.07</b>
TOTAL	E	24	0.19	261.10
	U	222	1.80	385.75
	R	1262	10.25	358.17
	O+	3193	25.92	298.38
	-O	2328	18.90	255.57
	P+	2952	23.97	221.52
	-P	2336	18.97	188.69
	<b>TOTAL</b>	<b>12317</b>	<b>100.00</b>	<b>258.69</b>