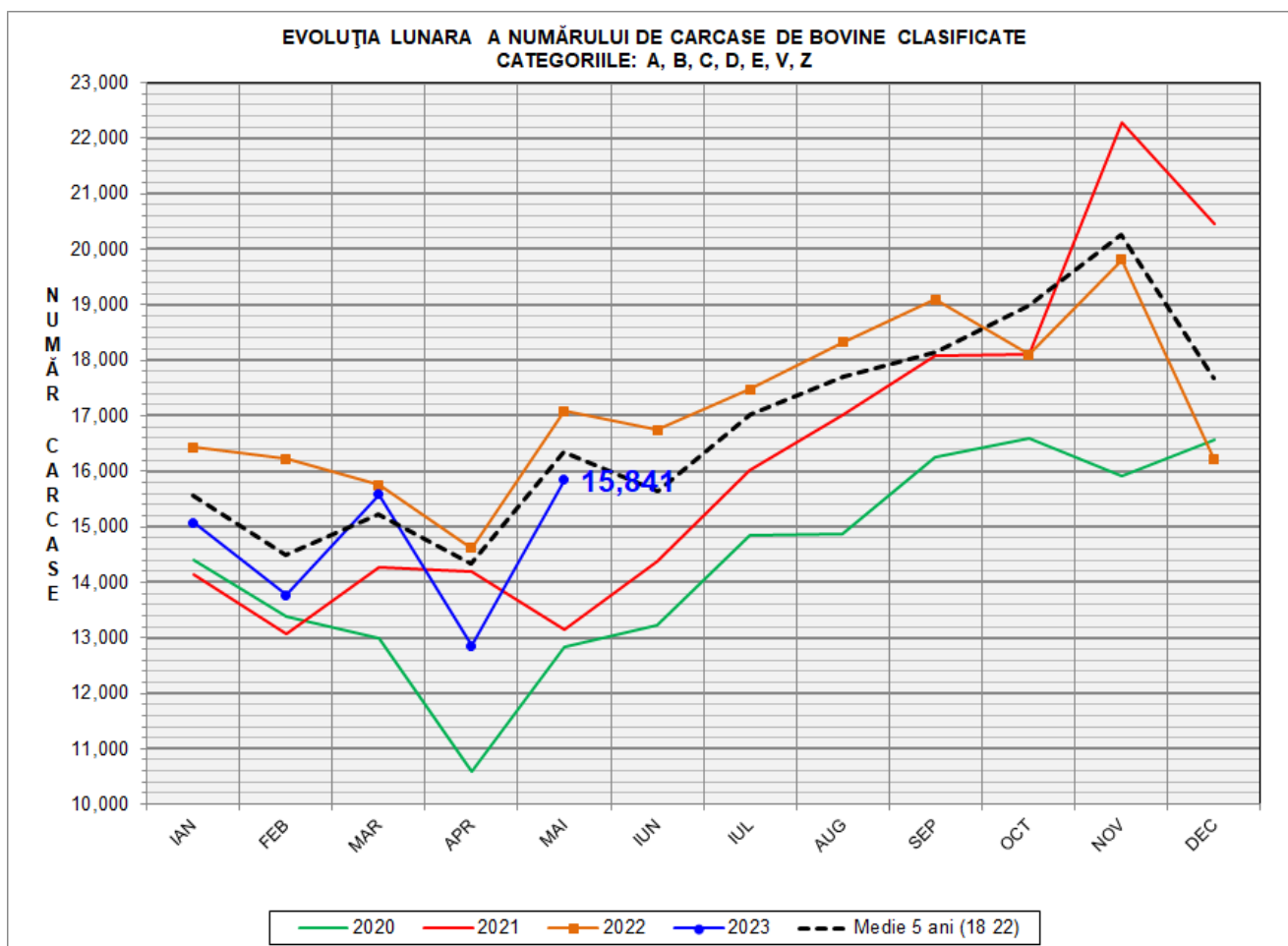
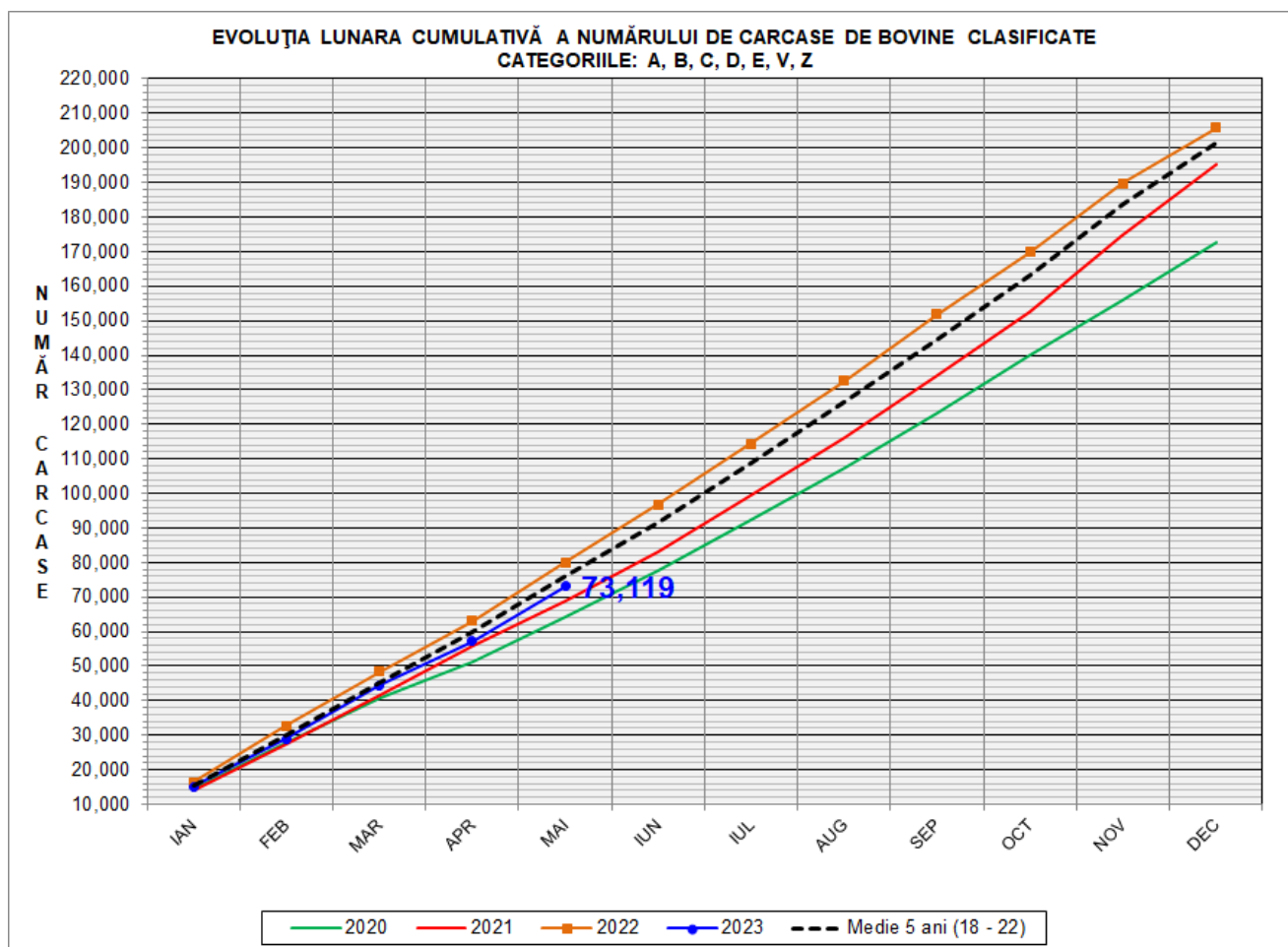


Rezultatele clasificării carcaselor de bovine

Mai 2023

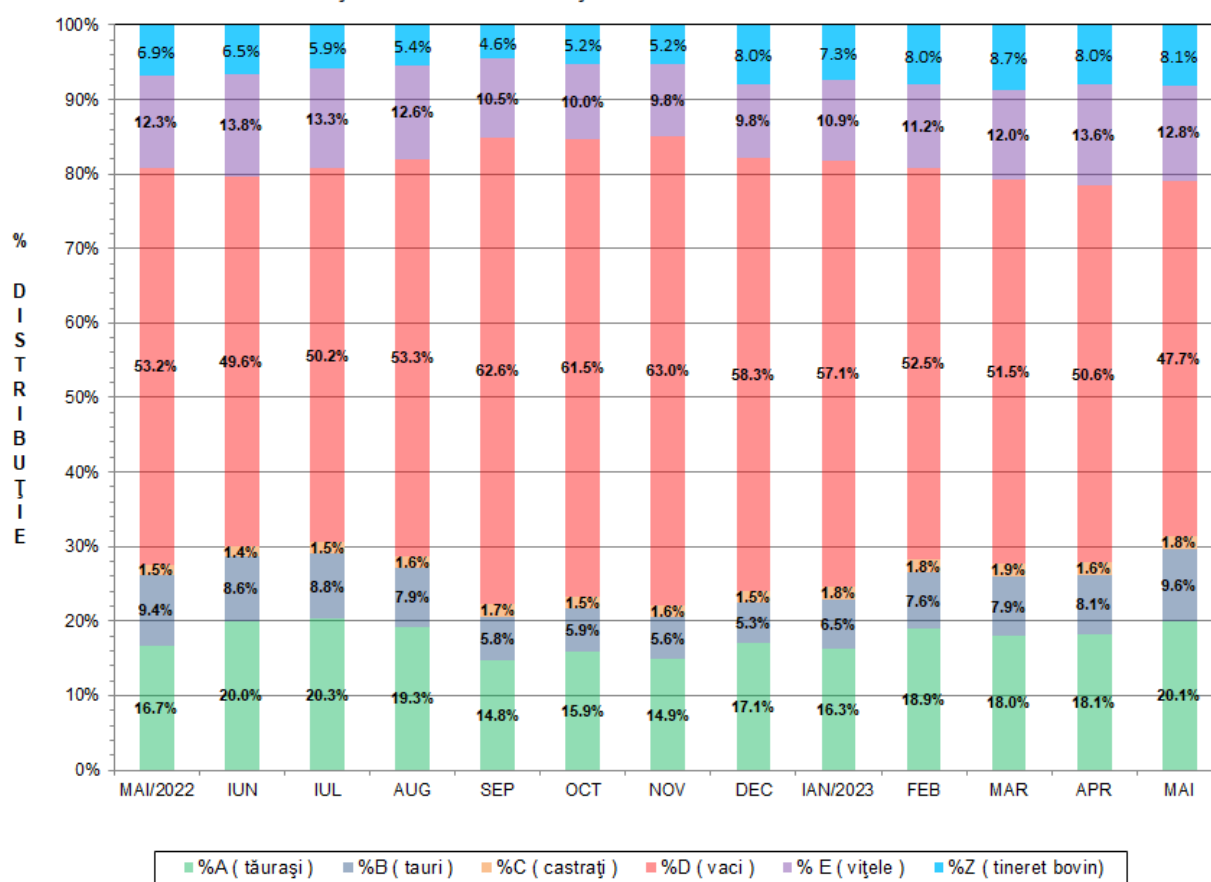


% Modificare		
1 LUNĂ	1 AN	MEDIE 5 ANI (2018 - 2022)
23.2%	-7.2%	-3.0%



% Modificare	
1 AN	MEDIE 5 ANI (2018 - 2022)
-8.7%	-3.7%

FLUCTUAȚIA LUNARĂ A DISTRIBUȚIEI CATEGORIILOR DE CARCASE CLASIFICATE





Raport național clasificare carcase de bovine cu vârsta de 8 luni sau mai mult, conform grilei UE extinsă
Luna: mai-23

CONFORMAȚIE	GRĂSIMI										TOTAL		
	1		2		3		4		5		NUMĂR	% DIN TOTAL	GREUTATE MEDIE
	NUMĂR	% DIN TOTAL	NUMĂR	% DIN TOTAL	NUMĂR	% DIN TOTAL	NUMĂR	% DIN TOTAL	NUMĂR	% DIN TOTAL			
E	0	0.00	4	0.13	1	0.03	0	0.00	0	0.00	5	0.17	418.00
U	8	0.27	36	1.19	89	2.95	6	0.20	1	0.03	140	4.64	392.42
R	288	9.56	187	6.20	144	4.78	8	0.27	0	0.00	627	20.80	326.37
O+	378	12.54	228	7.56	81	2.69	4	0.13	1	0.03	692	22.96	287.22
-O	488	16.19	107	3.55	37	1.23	1	0.03	0	0.00	633	21.00	250.56
P+	615	20.40	96	3.19	4	0.13	0	0.00	0	0.00	715	23.72	206.13
-P	187	6.20	15	0.50	0	0.00	0	0.00	0	0.00	202	6.70	158.54
TOTAL	1964	65.16	673	22.33	356	11.81	19	0.63	2	0.07	3014	100.00	264.91

CONFORMAȚIE	GRĂSIMI										TOTAL		
	1		2		3		4		5		NUMĂR	% DIN TOTAL	GREUTATE MEDIE
	NUMĂR	% DIN TOTAL	NUMĂR	% DIN TOTAL	NUMĂR	% DIN TOTAL	NUMĂR	% DIN TOTAL	NUMĂR	% DIN TOTAL			
E	0	0.00	4	0.28	0	0.00	0	0.00	0	0.00	4	0.28	435.38
U	7	0.49	15	1.04	29	2.01	1	0.07	1	0.07	53	3.68	417.25
R	145	10.06	103	7.14	67	4.65	21	1.46	0	0.00	336	23.30	362.17
O+	189	13.11	151	10.47	50	3.47	0	0.00	1	0.07	391	27.12	318.37
-O	167	11.58	80	5.55	52	3.61	4	0.28	0	0.00	303	21.01	284.37
P+	135	9.36	32	2.22	3	0.21	0	0.00	1	0.07	171	11.86	234.11
-P	176	12.21	8	0.55	0	0.00	0	0.00	0	0.00	184	12.76	192.69
TOTAL	819	56.80	393	27.25	201	13.94	26	1.80	3	0.21	1442	100.00	299.36

CONFORMAȚIE	GRĂSIMI										TOTAL		
	1		2		3		4		5		NUMĂR	% DIN TOTAL	GREUTATE MEDIE
	NUMĂR	% DIN TOTAL	NUMĂR	% DIN TOTAL	NUMĂR	% DIN TOTAL	NUMĂR	% DIN TOTAL	NUMĂR	% DIN TOTAL			
E	0	0.00	0	0.00	0	0.00	0	0.00	0	0.00	0	0.00	0.00
U	7	0.00	0	0.00	25	9.40	43	16.17	1	0.38	69	25.94	339.97
R	5	1.88	19	7.14	84	31.58	40	15.04	0	0.00	148	55.64	317.79
O+	1	0.38	8	3.01	11	4.14	2	0.75	0	0.00	22	8.27	349.69
-O	1	0.38	8	3.01	5	1.88	8	3.01	0	0.00	22	8.27	322.40
P+	1	0.38	3	1.13	0	0.00	0	0.00	0	0.00	4	1.50	235.70
-P	0	0.00	1	0.38	0	0.00	0	0.00	0	0.00	1	0.38	165.60
TOTAL	8	3.01	39	14.66	125	46.99	93	34.96	1	0.38	266	100.00	324.76

CONFORMAȚIE	GRĂSIMI										TOTAL		
	1		2		3		4		5		NUMĂR	% DIN TOTAL	GREUTATE MEDIE
	NUMĂR	% DIN TOTAL	NUMĂR	% DIN TOTAL	NUMĂR	% DIN TOTAL	NUMĂR	% DIN TOTAL	NUMĂR	% DIN TOTAL			
E	2	0.03	2	0.03	0	0.00	0	0.00	0	0.00	4	0.06	310.33
U	2	0.03	6	0.08	11	0.15	6	0.08	0	0.00	25	0.35	398.94
R	63	0.88	215	3.00	161	2.24	38	0.53	3	0.04	480	6.69	381.64
O+	430	5.99	783	10.91	465	6.48	53	0.74	5	0.07	1736	24.20	309.13
-O	633	8.82	484	6.75	157	2.19	20	0.28	5	0.07	1299	18.11	263.17
P+	850	11.85	542	7.56	73	1.02	8	0.11	0	0.00	1473	20.53	237.64
-P	1976	27.54	164	2.29	9	0.13	6	0.08	2	0.03	2157	30.07	192.40
TOTAL	3956	55.14	2196	30.61	876	12.21	131	1.83	15	0.21	7174	100.00	256.20

CONFORMAȚIE	GRĂSIMI										TOTAL		
	1		2		3		4		5		NUMĂR	% DIN TOTAL	GREUTATE MEDIE
	NUMĂR	% DIN TOTAL	NUMĂR	% DIN TOTAL	NUMĂR	% DIN TOTAL	NUMĂR	% DIN TOTAL	NUMĂR	% DIN TOTAL			
E	0	0.00	1	0.05	0	0.00	0	0.00	0	0.00	1	0.05	289.70
U	4	0.21	4	0.21	3	0.16	4	0.21	0	0.00	15	0.78	325.09
R	45	2.34	61	3.18	76	3.96	19	0.99	0	0.00	201	10.46	314.07
O+	168	8.75	169	8.80	101	5.26	21	1.09	5	0.26	464	24.15	276.36
-O	215	11.19	128	6.66	57	2.97	14	0.73	1	0.05	415	21.60	237.90
P+	367	19.10	122	6.35	36	1.87	9	0.47	1	0.05	535	27.85	206.59
-P	258	13.43	28	1.46	0	0.00	4	0.21	0	0.00	290	15.10	164.07
TOTAL	1057	55.02	513	26.70	273	14.21	71	3.70	7	0.36	1921	100.00	236.00

CONFORMAȚIE	GRĂSIMI										TOTAL		
	1		2		3		4		5		NUMĂR	% DIN TOTAL	GREUTATE MEDIE
	NUMĂR	% DIN TOTAL	NUMĂR	% DIN TOTAL	NUMĂR	% DIN TOTAL	NUMĂR	% DIN TOTAL	NUMĂR	% DIN TOTAL			
E	0	0.00	0	0.00	0	0.00	0	0.00	0	0.00	0	0.00	0.00
U	1	0.08	7	0.58	4	0.33	0	0.00	0	0.00	12	0.99	320.10
R	34	2.80	33	2.72	13	1.07	0	0.00	0	0.00	80	6.59	278.80
O+	90	7.41	83	6.84	20	1.65	1	0.08	0	0.00	194	15.98	238.47
-O	135	11.12	46	3.79	5	0.41	0	0.00	0	0.00	186	15.32	209.70
P+	558	45.96	43	3.54	2	0.16	1	0.08	0	0.00	604	49.75	182.62
-P	129	10.63	8	0.66	0	0.00	1	0.08	0	0.00	138	11.37	140.16
TOTAL	947	78.01	220	18.12	44	3.62	3	0.25	0	0.00	1214	100.00	198.56

CONFORMAȚIE	GRĂSIMI										TOTAL		
	1		2		3		4		5		NUMĂR	% DIN TOTAL	GREUTATE MEDIE
	NUMĂR	% DIN TOTAL	NUMĂR	% DIN TOTAL	NUMĂR	% DIN TOTAL	NUMĂR	% DIN TOTAL	NUMĂR	% DIN TOTAL			
E	2	0.01	11	0.07	1	0.01	0	0.00	0	0.00	14	0.09	383.04
U	22	0.15	68	0.45	161	1.07	60	0.40	3	0.02	314	2.09	379.62
R	580	3.86	618	4.11	545	3.63	126	0.84	3	0.02	1872	12.45	342.94
O+	1256	8.36	1422	9.46	728	4.84	81	0.54	12	0.08	3499	23.28	297.82
-O	1639	10.90	853	5.67	313	2.08	47	0.31	6	0.04	2858	19.01	255.93
P+	2526	16.81	838	5.58	118	0.79	18	0.12	2	0.01	3502	23.30	216.80
-P	2726	18.14	224	1.49	9	0.06	11	0.07	2	0.01	2972	19.77	184.91
TOTAL	8751	58.22	4034	26.84	1875	12.47	343	2.28	28	0.19	15031	100.00	256.06



Raport național clasificare pentru categoria "A"- carcase de masculi necastrați cu vârsta cuprinsă între 12 luni și mai puțin de 24 de luni (tăurași)

Luna: mai-23

GRASIME	CONFORMAȚIE	NUMAR	PROCENT DIN TOTAL	GREUTATE MEDIE
1	E	0	0.00	0.00
	U	8	0.27	379.88
	R	288	9.56	325.85
	O+	378	12.54	277.34
	-O	488	16.19	242.86
	P+	615	20.40	198.94
	-P	187	6.20	152.92
	TOTAL	1964	65.16	239.91
2	E	4	0.13	436.25
	U	36	1.19	358.33
	R	187	6.20	321.33
	O+	228	7.56	283.89
	-O	107	3.55	268.09
	P+	96	3.19	248.06
	-P	15	0.50	228.60
	TOTAL	673	22.33	290.33
3	E	1	0.03	345.00
	U	89	2.95	409.03
	R	144	4.78	335.72
	O+	81	2.69	341.79
	-O	37	1.23	302.84
	P+	4	0.13	304.05
	-P	0	0.00	0.00
	TOTAL	356	11.81	351.68
4	E	0	0.00	0.00
	U	6	0.20	372.20
	R	8	0.27	294.95
	O+	4	0.13	330.13
	-O	1	0.03	199.70
	P+	0	0.00	0.00
	-P	0	0.00	0.00
	TOTAL	19	0.63	321.74
5	E	0	0.00	0.00
	U	1	0.03	362.60
	R	0	0.00	0.00
	O+	1	0.03	193.10
	-O	0	0.00	0.00
	P+	0	0.00	0.00
	-P	0	0.00	0.00
	TOTAL	2	0.07	277.85
TOTAL	E	5	0.17	418.00
	U	140	4.64	392.42
	R	627	20.80	326.37
	O+	692	22.96	287.22
	-O	633	21.00	250.56
	P+	715	23.72	206.13
	-P	202	6.70	158.54
	TOTAL	3014	100.00	264.91



Raport național clasificare pentru categoria "B"- carcase de masculi necastrați cu vârsta de 24 de luni și mai mult (tauri)

Luna: mai-23

GRASIME	CONFORMAȚIE	NUMAR	PROCENT DIN TOTAL	GREUTATE MEDIE
1	E	0	0.00	0.00
	U	7	0.49	395.37
	R	145	10.06	341.31
	O+	189	13.11	293.65
	-O	167	11.58	260.36
	P+	135	9.36	227.87
	-P	176	12.21	190.12
	TOTAL	819	56.80	263.08
2	E	4	0.28	435.38
	U	15	1.04	398.62
	R	103	7.14	378.19
	O+	151	10.47	332.78
	-O	80	5.55	304.08
	P+	32	2.22	257.76
	-P	8	0.55	249.30
	TOTAL	393	27.25	334.59
3	E	0	0.00	0.00
	U	29	2.01	426.14
	R	67	4.65	372.41
	O+	50	3.47	366.84
	-O	52	3.61	321.75
	P+	3	0.21	244.00
	-P	0	0.00	0.00
	TOTAL	201	13.94	363.76
4	E	0	0.00	0.00
	U	1	0.07	458.60
	R	21	1.46	394.97
	O+	0	0.00	0.00
	-O	4	0.28	406.18
	P+	0	0.00	0.00
	-P	0	0.00	0.00
	TOTAL	26	1.80	399.14
5	E	0	0.00	0.00
	U	1	0.07	550.80
	R	0	0.00	0.00
	O+	1	0.07	390.00
	-O	0	0.00	0.00
	P+	1	0.07	289.60
	-P	0	0.00	0.00
	TOTAL	3	0.21	410.13
TOTAL	E	4	0.28	435.38
	U	53	3.68	417.25
	R	336	23.30	362.17
	O+	391	27.12	318.37
	-O	303	21.01	284.37
	P+	171	11.86	234.11
	-P	184	12.76	192.69
	TOTAL	1442	100.00	299.36



Raport național clasificare pentru categoria "C" - carcase de masculi castrați cu vârsta de 12 luni și mai mult (boi)

Luna: mai-23

GRASIME	CONFORMAȚIE	NUMAR	PROCENT DIN TOTAL	GREUTATE MEDIE
1	E	0	0.00	0.00
	U	0	0.00	0.00
	R	5	1.88	321.64
	O+	1	0.38	382.60
	-O	1	0.38	246.00
	P+	1	0.38	194.00
	-P	0	0.00	0.00
	TOTAL	8	3.01	303.85
2	E	0	0.00	0.00
	U	0	0.00	0.00
	R	19	7.14	311.79
	O+	8	3.01	350.10
	-O	8	3.01	296.65
	P+	3	1.13	249.60
	-P	1	0.38	165.60
	TOTAL	39	14.66	308.01
3	E	0	0.00	0.00
	U	25	9.40	325.44
	R	84	31.58	317.32
	O+	11	4.14	348.33
	-O	5	1.88	350.30
	P+	0	0.00	0.00
	-P	0	0.00	0.00
	TOTAL	125	46.99	322.99
4	E	0	0.00	0.00
	U	43	16.17	349.24
	R	40	15.04	321.13
	O+	2	0.75	339.05
	-O	8	3.01	340.28
	P+	0	0.00	0.00
	-P	0	0.00	0.00
	TOTAL	93	34.96	336.16
5	E	0	0.00	0.00
	U	1	0.38	304.80
	R	0	0.00	0.00
	O+	0	0.00	0.00
	-O	0	0.00	0.00
	P+	0	0.00	0.00
	-P	0	0.00	0.00
	TOTAL	1	0.38	304.80
TOTAL	E	0	0.00	0.00
	U	69	25.94	339.97
	R	148	55.64	317.79
	O+	22	8.27	349.69
	-O	22	8.27	322.40
	P+	4	1.50	235.70
	-P	1	0.38	165.60
	TOTAL	266	100.00	324.76



Raport național clasificare pentru categoria "D"- carcase de femele care au fătat (vacii)

Luna: mai-23

GRASIME	CONFORMAȚIE	NUMAR	PROCENT DIN TOTAL	GREUTATE MEDIE
1	E	2	0.03	277.55
	U	2	0.03	249.50
	R	63	0.88	350.86
	O+	430	5.99	270.81
	-O	633	8.82	231.66
	P+	850	11.85	220.13
	-P	1976	27.54	188.07
	TOTAL	3956	55.14	213.59
2	E	2	0.03	343.10
	U	6	0.08	378.50
	R	215	3.00	359.42
	O+	783	10.91	302.99
	-O	484	6.75	285.17
	P+	542	7.56	256.28
	-P	164	2.29	239.45
	TOTAL	2196	30.61	288.56
3	E	0	0.00	0.00
	U	11	0.15	394.54
	R	161	2.24	416.62
	O+	465	6.48	350.88
	-O	157	2.19	310.92
	P+	73	1.02	296.40
	-P	9	0.13	232.23
	TOTAL	876	12.21	350.59
4	E	0	0.00	0.00
	U	6	0.08	477.27
	R	38	0.53	405.00
	O+	53	0.74	351.67
	-O	20	0.28	344.48
	P+	8	0.11	299.23
	-P	6	0.08	258.42
	TOTAL	131	1.83	364.32
5	E	0	0.00	0.00
	U	0	0.00	0.00
	R	3	0.04	447.07
	O+	5	0.07	232.66
	-O	5	0.07	298.24
	P+	0	0.00	0.00
	-P	2	0.03	232.45
	TOTAL	15	0.21	297.37
TOTAL	E	4	0.06	310.33
	U	25	0.35	398.94
	R	480	6.69	381.64
	O+	1736	24.20	309.13
	-O	1299	18.11	263.17
	P+	1473	20.53	237.64
	-P	2157	30.07	192.40
	TOTAL	7174	100.00	256.20



Raport național clasificare pentru categoria "E"- carcase ale altor bovine femele cu vârsta de 12 luni și mai mult (vițele)

Luna: mai-23

GRASIME	CONFORMAȚIE	NUMAR	PROCENT DIN TOTAL	GREUTATE MEDIE
1	E	0	0.00	0.00
	U	4	0.21	309.10
	R	45	2.34	335.55
	O+	168	8.75	251.37
	-O	215	11.19	214.80
	P+	367	19.10	190.31
	-P	258	13.43	156.64
	TOTAL	1057	55.02	203.41
2	E	1	0.05	289.70
	U	4	0.21	286.65
	R	61	3.18	299.82
	O+	169	8.80	271.39
	-O	128	6.66	247.31
	P+	122	6.35	228.51
	-P	28	1.46	218.31
	TOTAL	513	26.70	255.82
3	E	0	0.00	0.00
	U	3	0.16	314.97
	R	76	3.96	306.65
	O+	101	5.26	307.05
	-O	57	2.97	288.19
	P+	36	1.87	268.12
	-P	0	0.00	0.00
	TOTAL	273	14.21	297.95
4	E	0	0.00	0.00
	U	4	0.21	387.10
	R	19	0.99	338.60
	O+	21	1.09	345.09
	-O	14	0.73	297.31
	P+	9	0.47	321.73
	-P	4	0.21	263.20
	TOTAL	71	3.70	328.73
5	E	0	0.00	0.00
	U	0	0.00	0.00
	R	0	0.00	0.00
	O+	5	0.26	374.88
	-O	1	0.05	304.20
	P+	1	0.05	257.00
	-P	0	0.00	0.00
	TOTAL	7	0.36	347.94
TOTAL	E	1	0.05	289.70
	U	15	0.78	325.09
	R	201	10.46	314.07
	O+	464	24.15	276.36
	-O	415	21.60	237.90
	P+	535	27.85	206.59
	-P	290	15.10	164.07
	TOTAL	1921	100.00	236.00



Raport național clasificare pentru categoria "Z"- carcase de bovine cu vârsta cuprinsă între 8 luni și mai puțin de 12 luni (tineret bovin)

Luna: mai-23

GRASIME	CONFORMAȚIE	NUMAR	PROCENT DIN TOTAL	GREUTATE MEDIE
1	E	0	0.00	0.00
	U	1	0.08	333.20
	R	34	2.80	253.36
	O+	90	7.41	230.22
	-O	135	11.12	193.81
	P+	558	45.96	180.44
	-P	129	10.63	135.75
	TOTAL	947	78.01	183.77
2	E	0	0.00	0.00
	U	7	0.58	306.97
	R	33	2.72	291.88
	O+	83	6.84	228.68
	-O	46	3.79	248.95
	P+	43	3.54	202.12
	-P	8	0.66	201.39
	TOTAL	220	18.12	238.71
3	E	0	0.00	0.00
	U	4	0.33	339.80
	R	13	1.07	312.09
	O+	20	1.65	319.83
	-O	5	0.41	277.38
	P+	2	0.16	322.90
	-P	0	0.00	0.00
	TOTAL	44	3.62	314.67
4	E	0	0.00	0.00
	U	0	0.00	0.00
	R	0	0.00	0.00
	O+	1	0.08	167.00
	-O	0	0.00	0.00
	P+	1	0.08	278.70
	-P	1	0.08	218.90
	TOTAL	3	0.25	221.53
TOTAL	E	0	0.00	0.00
	U	12	0.99	320.10
	R	80	6.59	278.80
	O+	194	15.98	238.47
	-O	186	15.32	209.70
	P+	604	49.75	182.62
	-P	138	11.37	140.16
	TOTAL	1214	100.00	198.56



Raport național clasificare toate categoriile de carcase de bovine cu vârsta de 8 luni sau mai mult

Luna: mai-23

GRASIME	CONFORMAȚIE	NUMAR	PROCENT DIN TOTAL	GREUTATE MEDIE
1	E	2	0.01	277.55
	U	22	0.15	357.96
	R	580	3.86	328.90
	O+	1256	8.36	270.79
	-O	1639	10.90	232.60
	P+	2526	16.81	202.27
	-P	2726	18.14	180.34
	TOTAL	8751	58.22	219.76
2	E	11	0.07	405.67
	U	68	0.45	359.50
	R	618	4.11	340.07
	O+	1422	9.46	295.26
	-O	853	5.67	277.28
	P+	838	5.58	248.55
	-P	224	1.49	234.75
	TOTAL	4034	26.84	286.64
3	E	1	0.01	345.00
	U	161	1.07	394.67
	R	545	3.63	356.67
	O+	728	4.84	343.99
	-O	313	2.08	307.72
	P+	118	0.79	287.15
	-P	9	0.06	232.23
	TOTAL	1875	12.47	341.86
4	E	0	0.00	0.00
	U	60	0.40	368.69
	R	126	0.84	359.70
	O+	81	0.54	346.31
	-O	47	0.31	331.88
	P+	18	0.12	309.34
	-P	11	0.07	256.56
	TOTAL	343	2.28	348.35
5	E	0	0.00	0.00
	U	3	0.02	406.07
	R	3	0.02	447.07
	O+	12	0.08	301.73
	-O	6	0.04	299.23
	P+	2	0.01	273.30
	-P	2	0.01	232.45
	TOTAL	28	0.19	320.97
TOTAL	E	14	0.09	383.04
	U	314	2.09	379.62
	R	1872	12.45	342.94
	O+	3499	23.28	297.82
	-O	2858	19.01	255.93
	P+	3502	23.30	216.80
	-P	2972	19.77	184.91
	TOTAL	15031	100.00	256.06