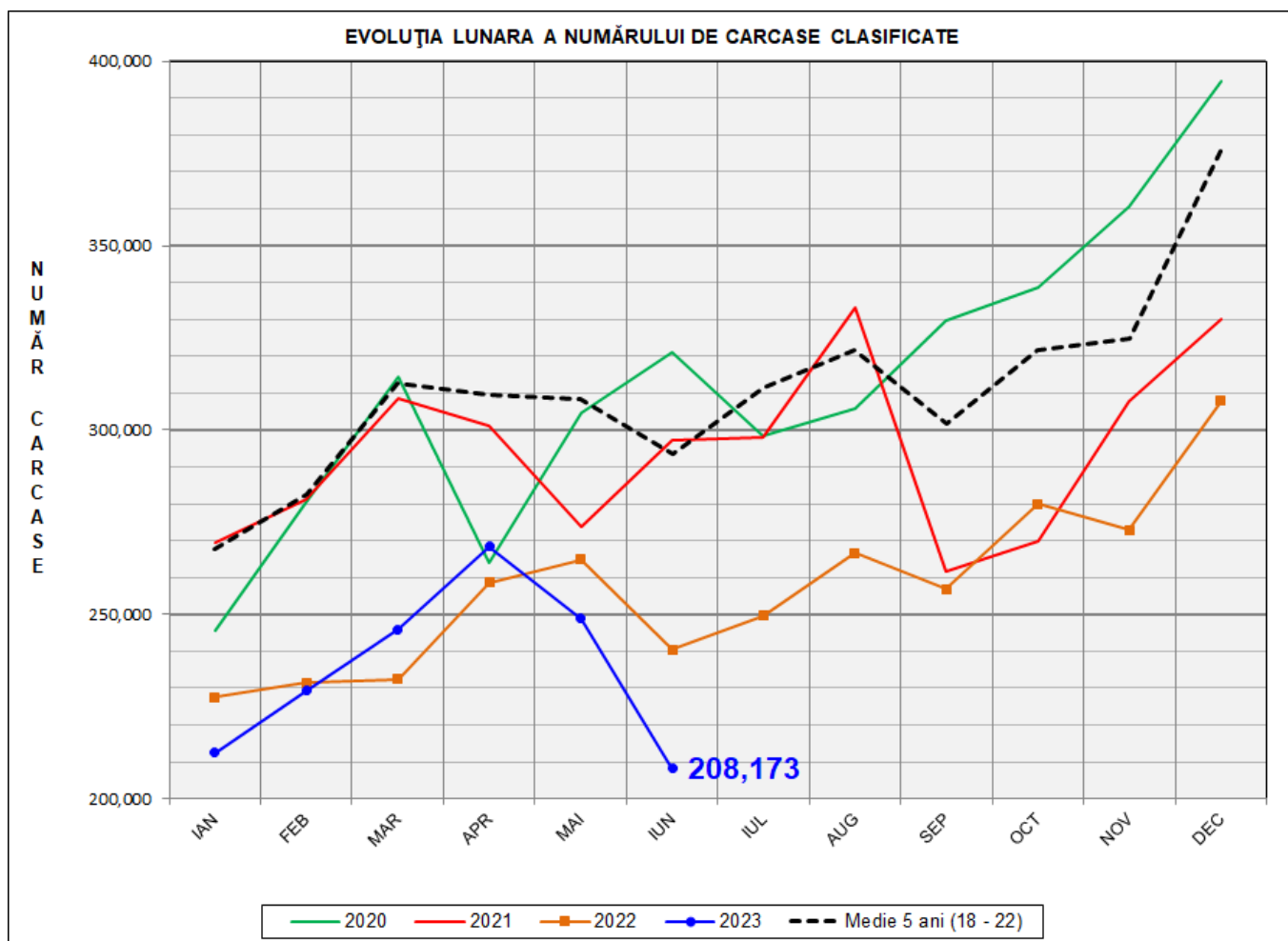
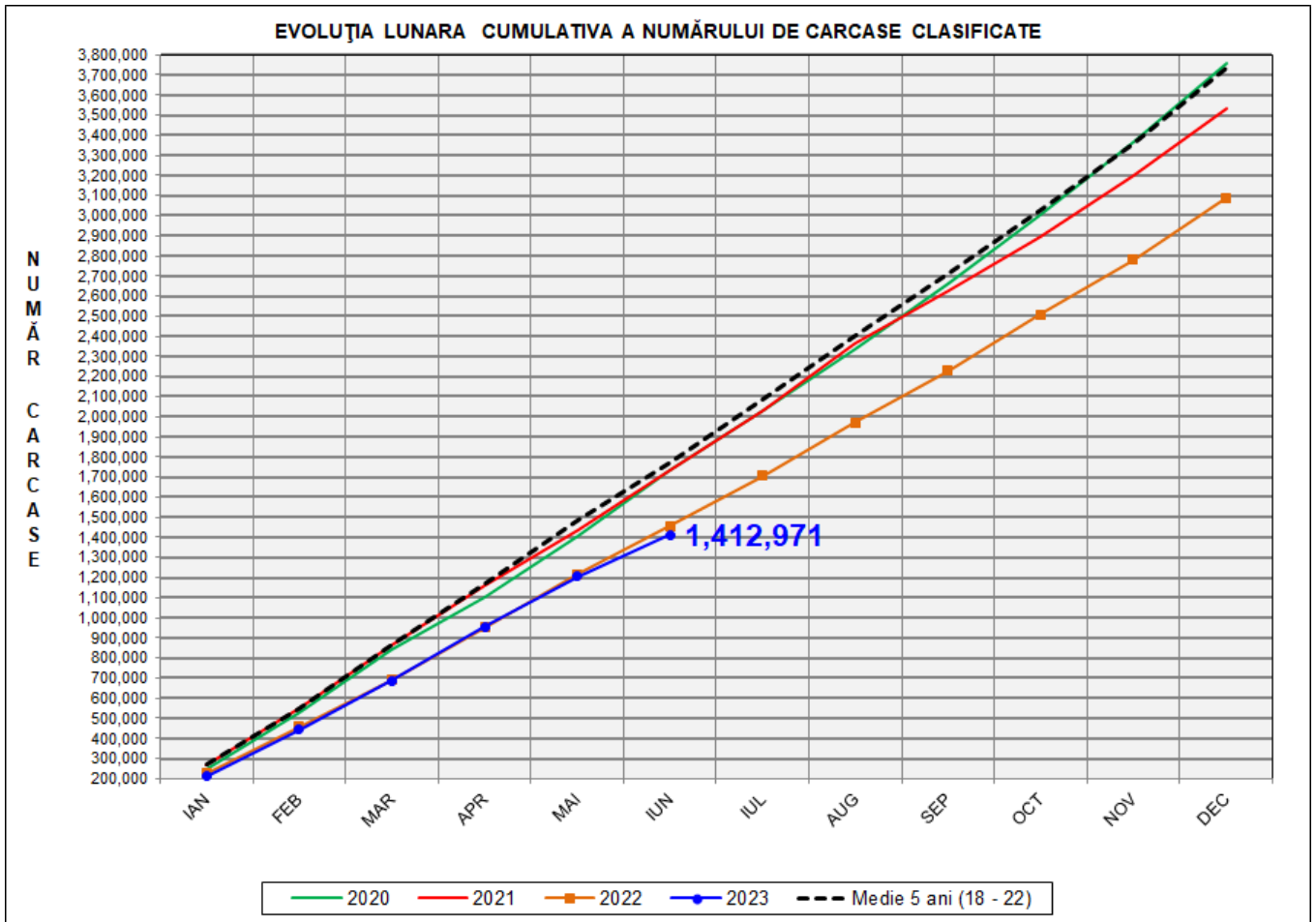


Rezultatele clasificării carcaselor de porcine

Iunie 2023



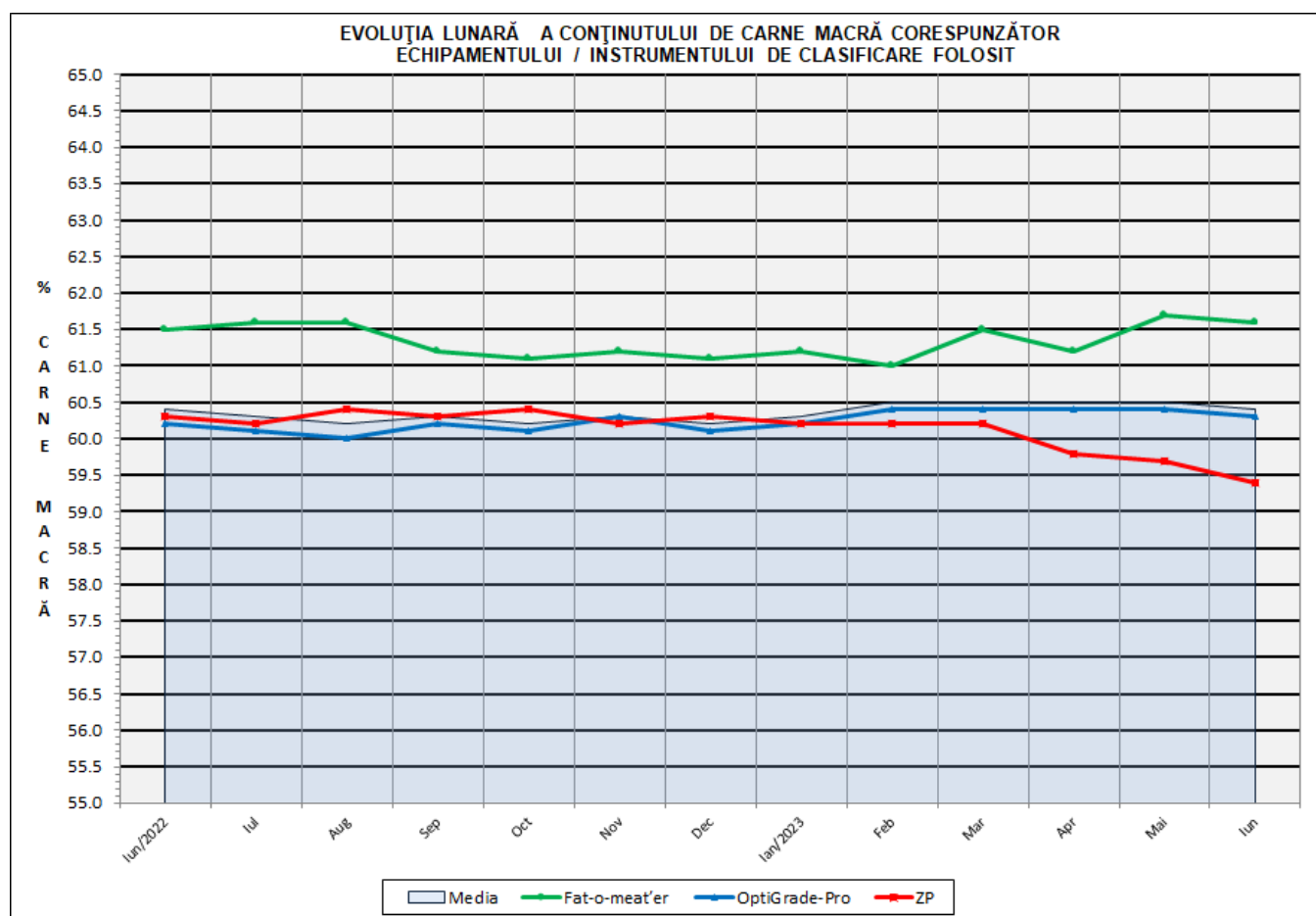
% Modificare		
1 LUNĂ	1 AN	MEDIE 5 ANI (2018 - 2022)
-16.4%	-13.4%	-29.1%



% Modificare	
1 AN	MEDIE 5 ANI (2018 - 2022)
-2.9%	-20.4%

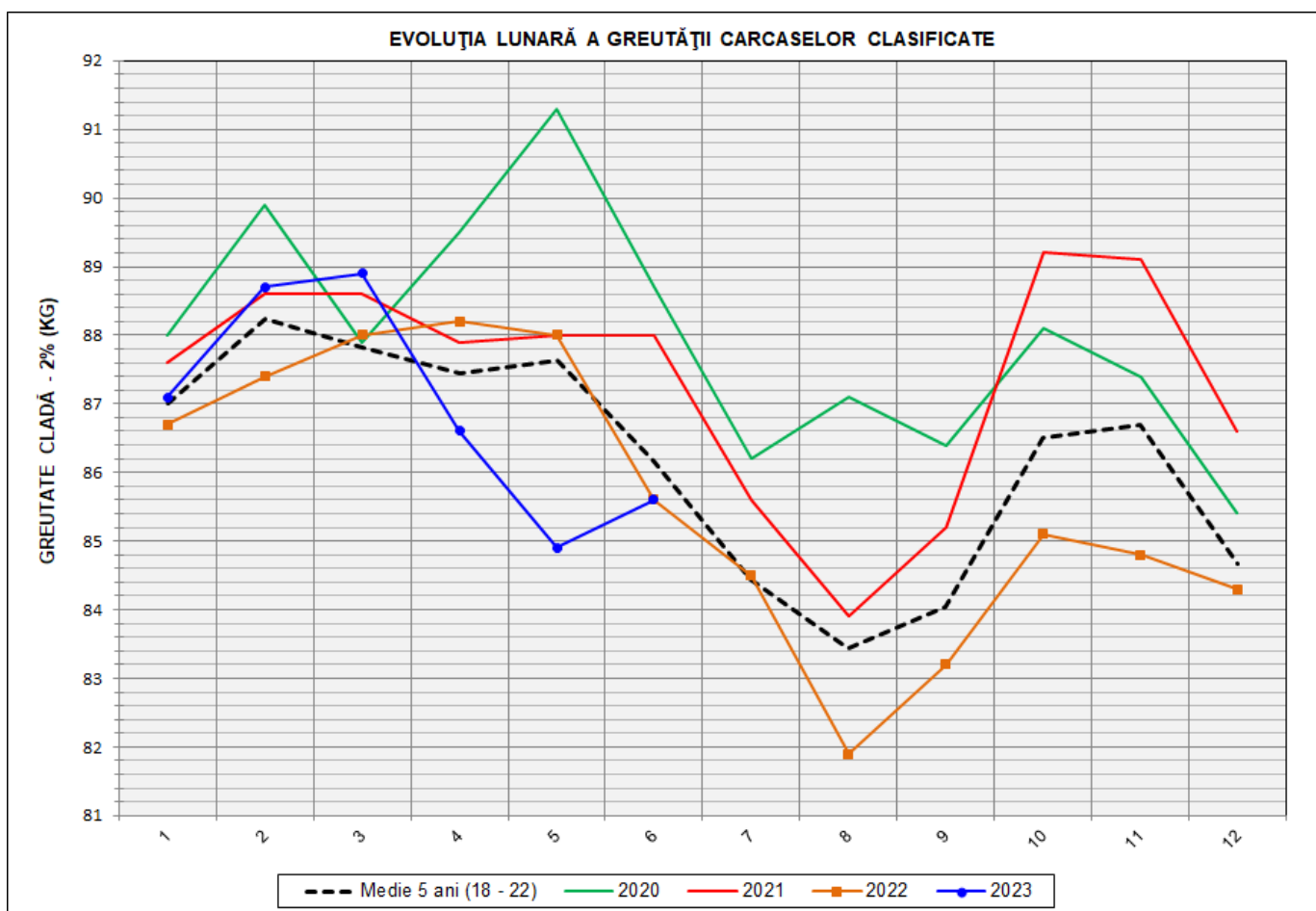
Numărul de carcasse clasificate în luna iunie 2023 în funcție de echipamentul / instrumentul folosit

Metoda	Echipament / instrument	Număr carcasse	% din total carcasse
Sondă Optică	Fat-o-meat'er	26,121	12.55%
	OptiGrade-Pro	177,834	85.43%
ZP	Rigla	4,218	2.03%
TOTAL		208,173	100.00%

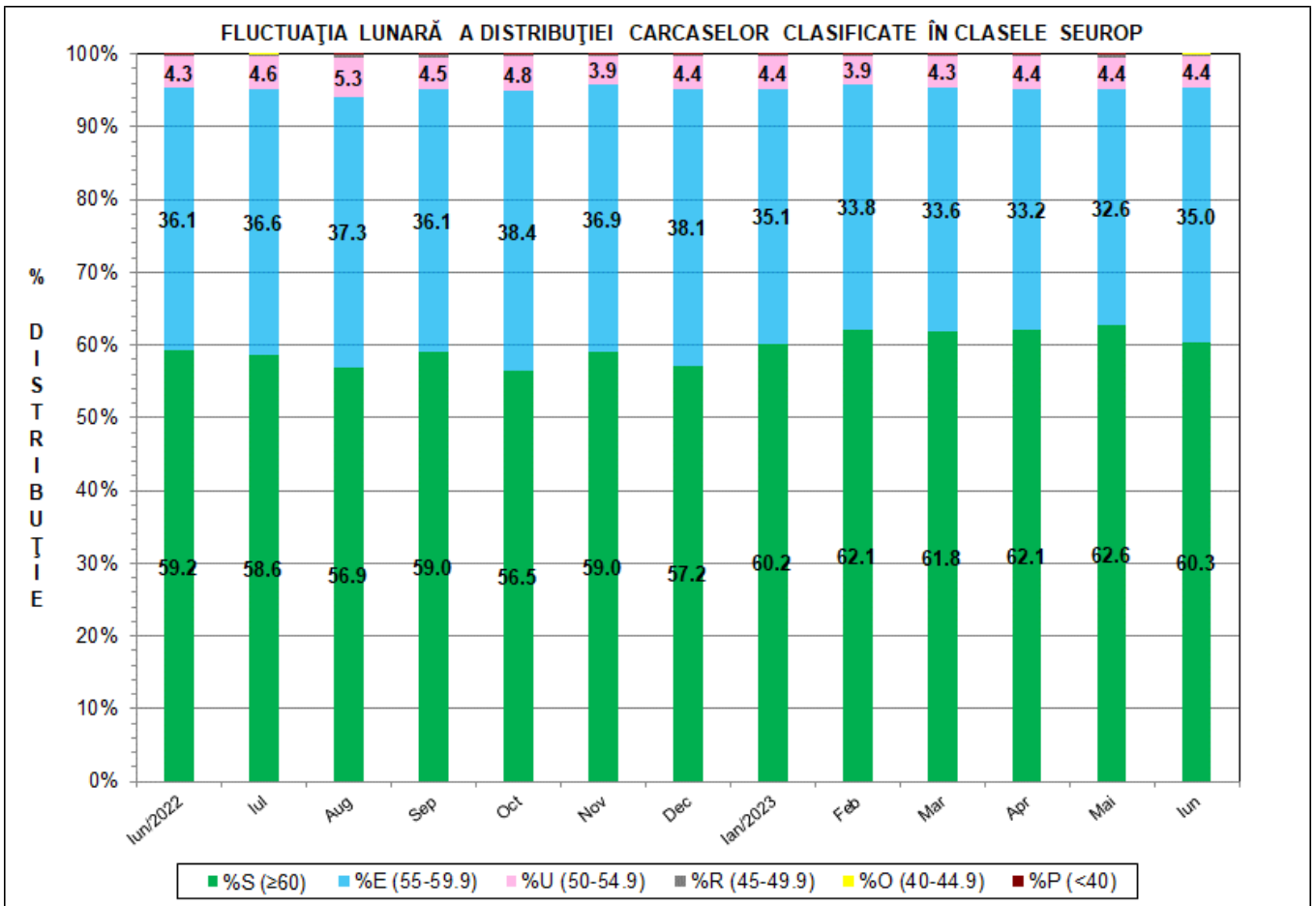
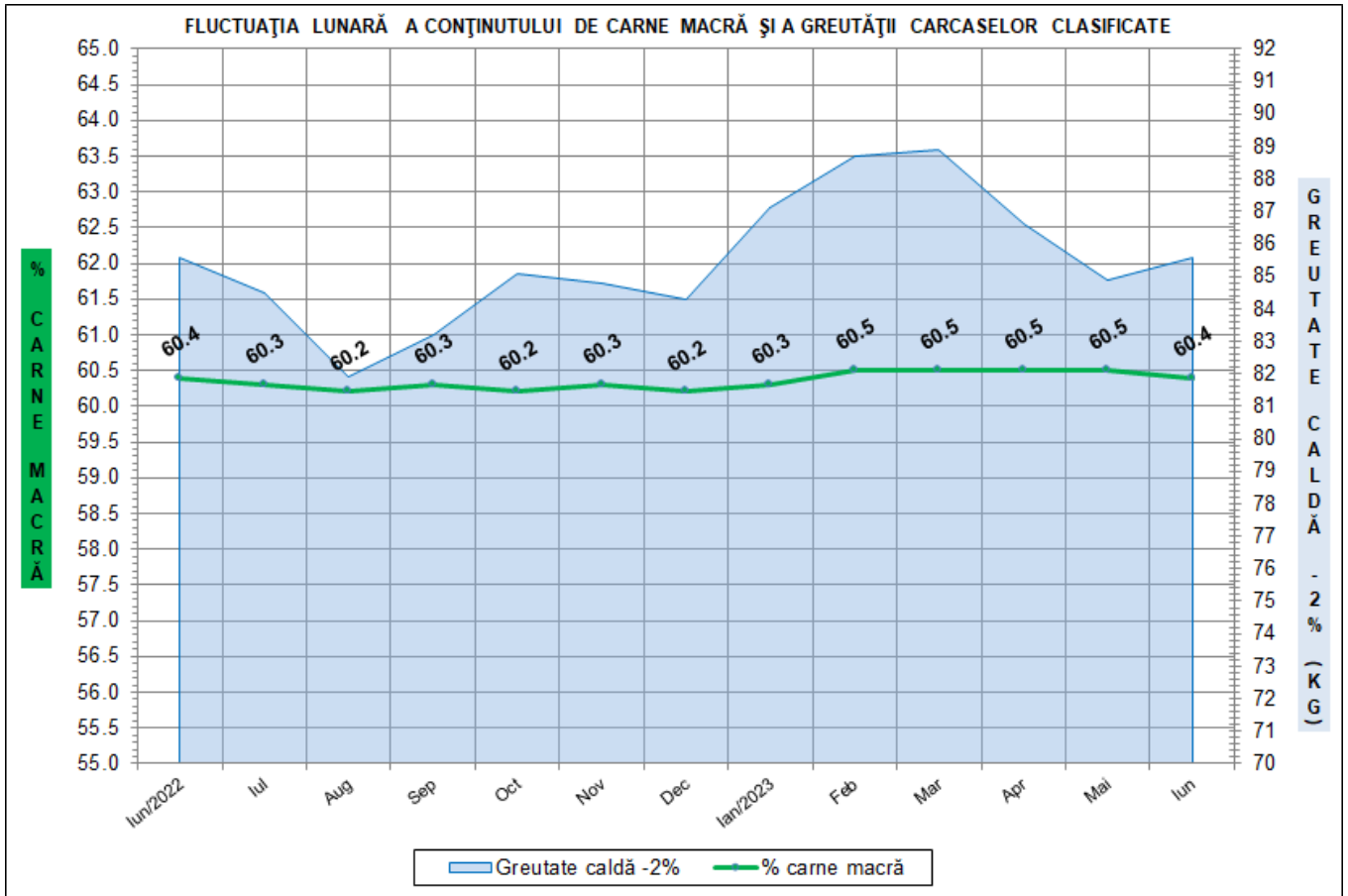


**DISTRIBUȚIA ÎN CLASE A CARCASELOR DE PORCINE
CLASIFICATE ÎN LUNA IUNIE 2023**

CLASA	% CARNE MACRĂ	NUMĂR CARCASE	% DIN TOTAL	% CARNE MACRĂ	GREUTATE CALDĂ - 2% (KG)
S	≥ 60	125,576	60.32	62.2	84.5
E	55 - 59.9	72,902	35.02	58.3	86.7
U	50 - 54.9	9,144	4.39	53.3	91.0
R	45 - 49.9	483	0.23	48.2	88.3
O	40 - 44.9	60	0.03	43.1	88.1
P	< 40	8	0.00	38.0	82.0
TOTAL		208,173	100.00	60.4	85.6

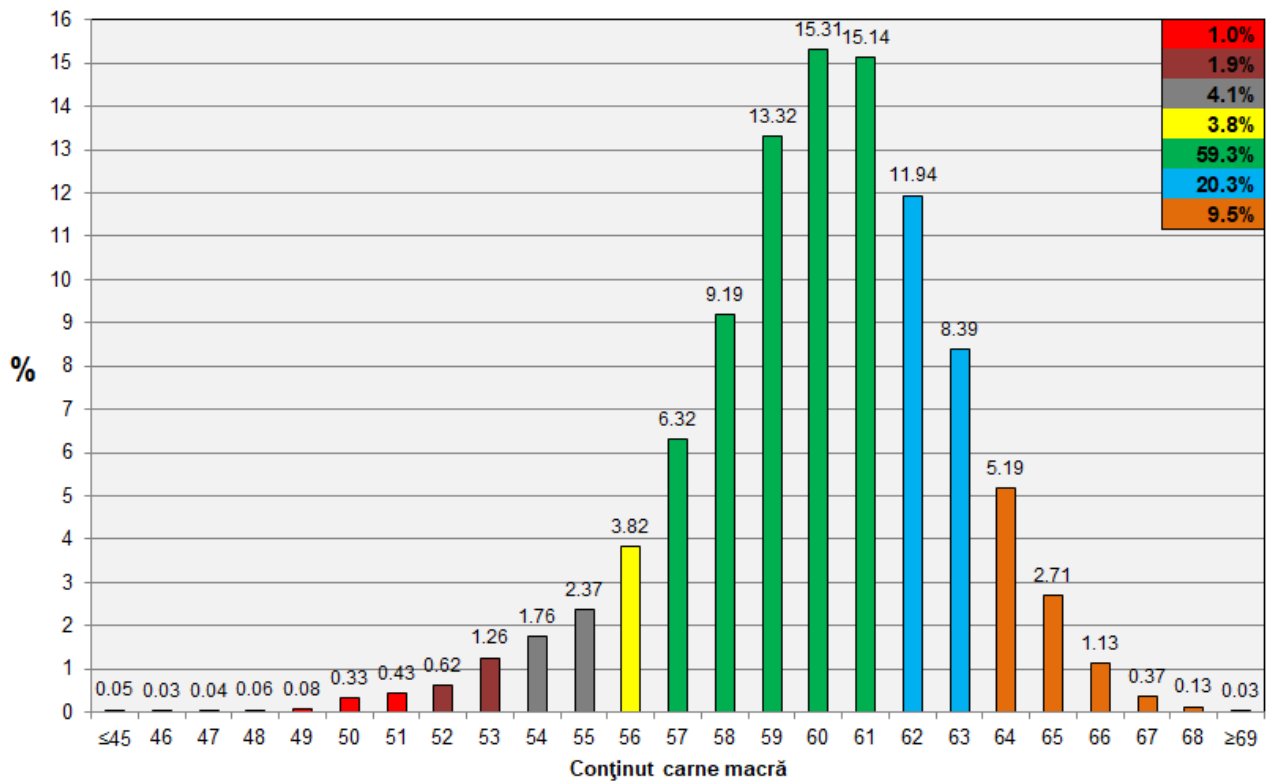


GREUTATE CALDĂ - 2% (KG)	VARIAȚIE		
	1 LUNĂ	1 AN	MEDIE 5 ANI (2018 - 2022)
85.6	0.8%	0.0%	-0.7%

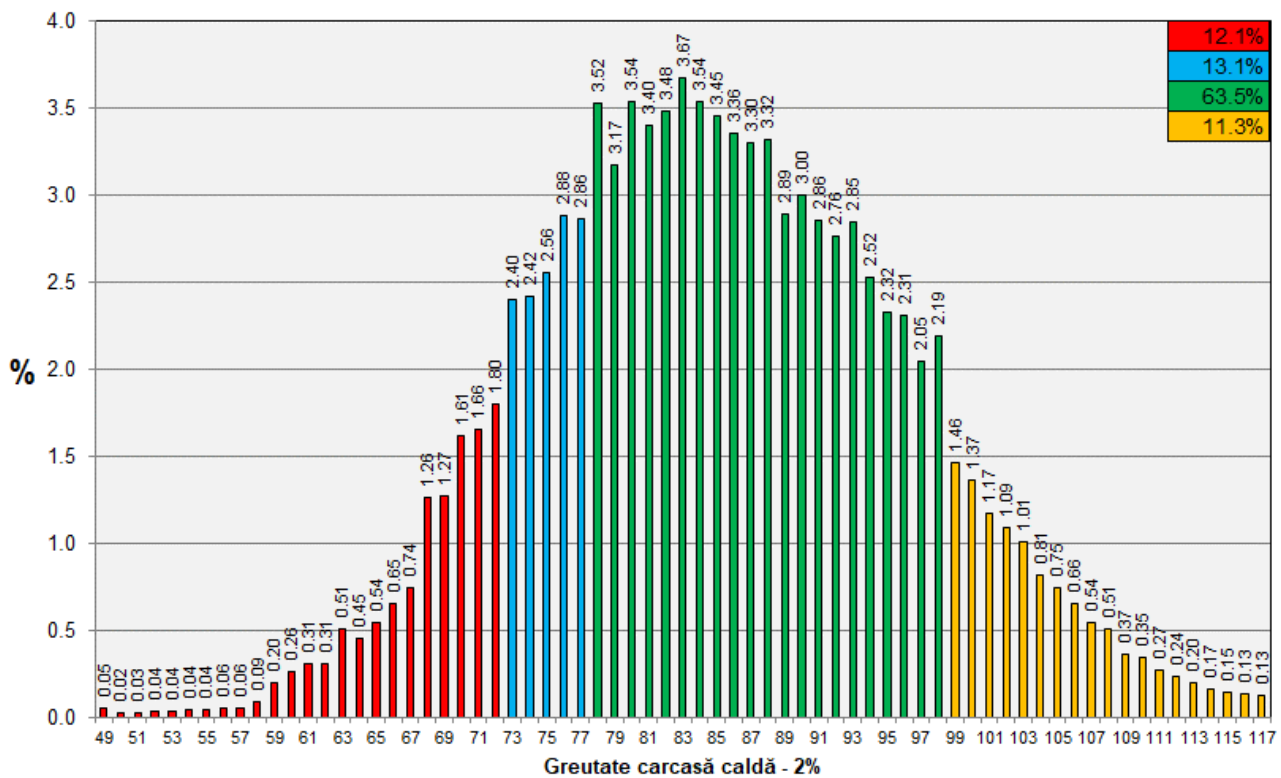




Distribuția carcaselor clasificate în România în luna iunie 2023 (N = 208,173)



Distribuția greutateii carcaselor clasificate în România în luna iunie 2023 (N = 208,173)



N.B. Coloanele de culoare verde din diagramele de la pagina 6 se grupează în intervalul optim al conținutului de carne macră și respectiv al greutateii carcaselor clasificate.