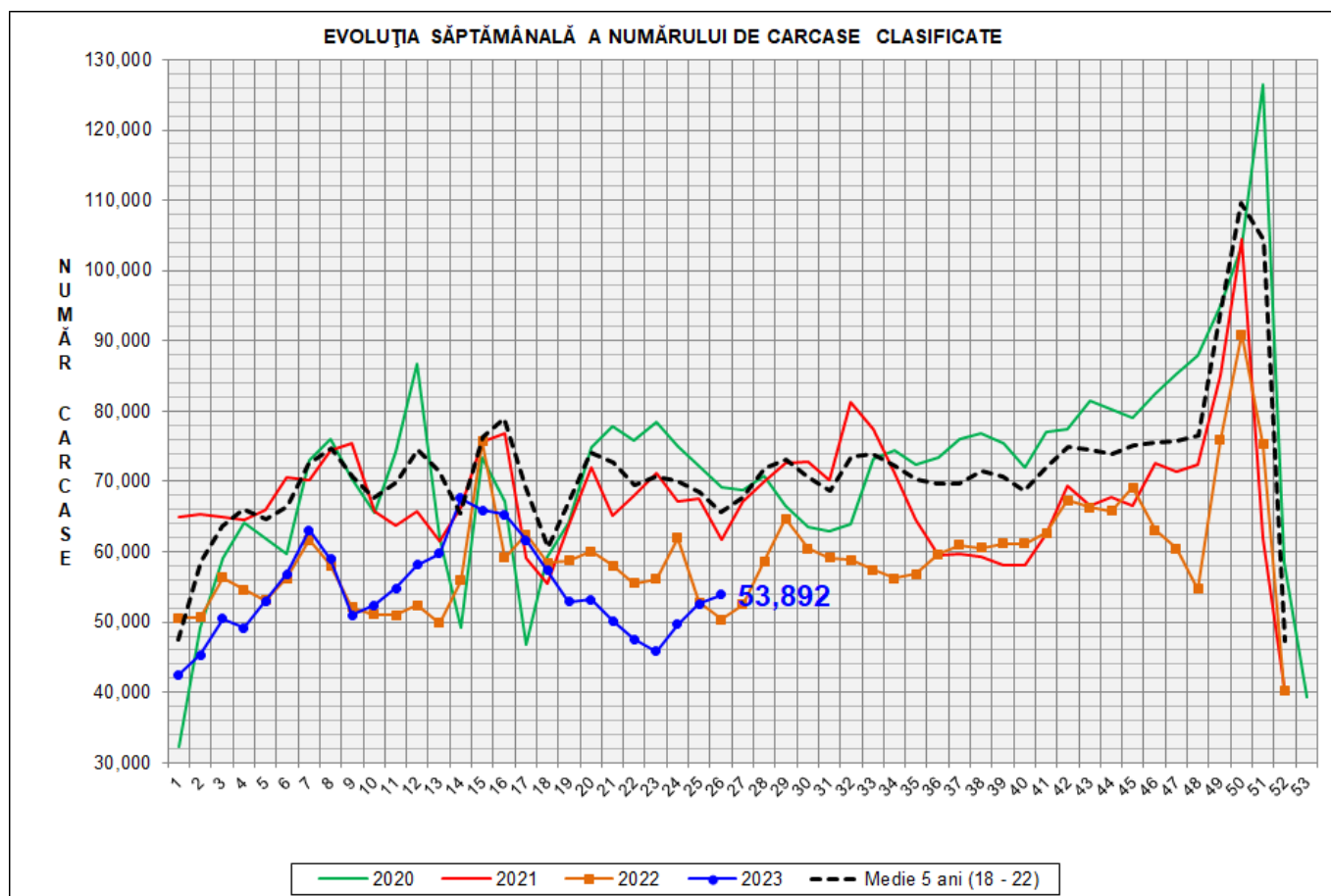


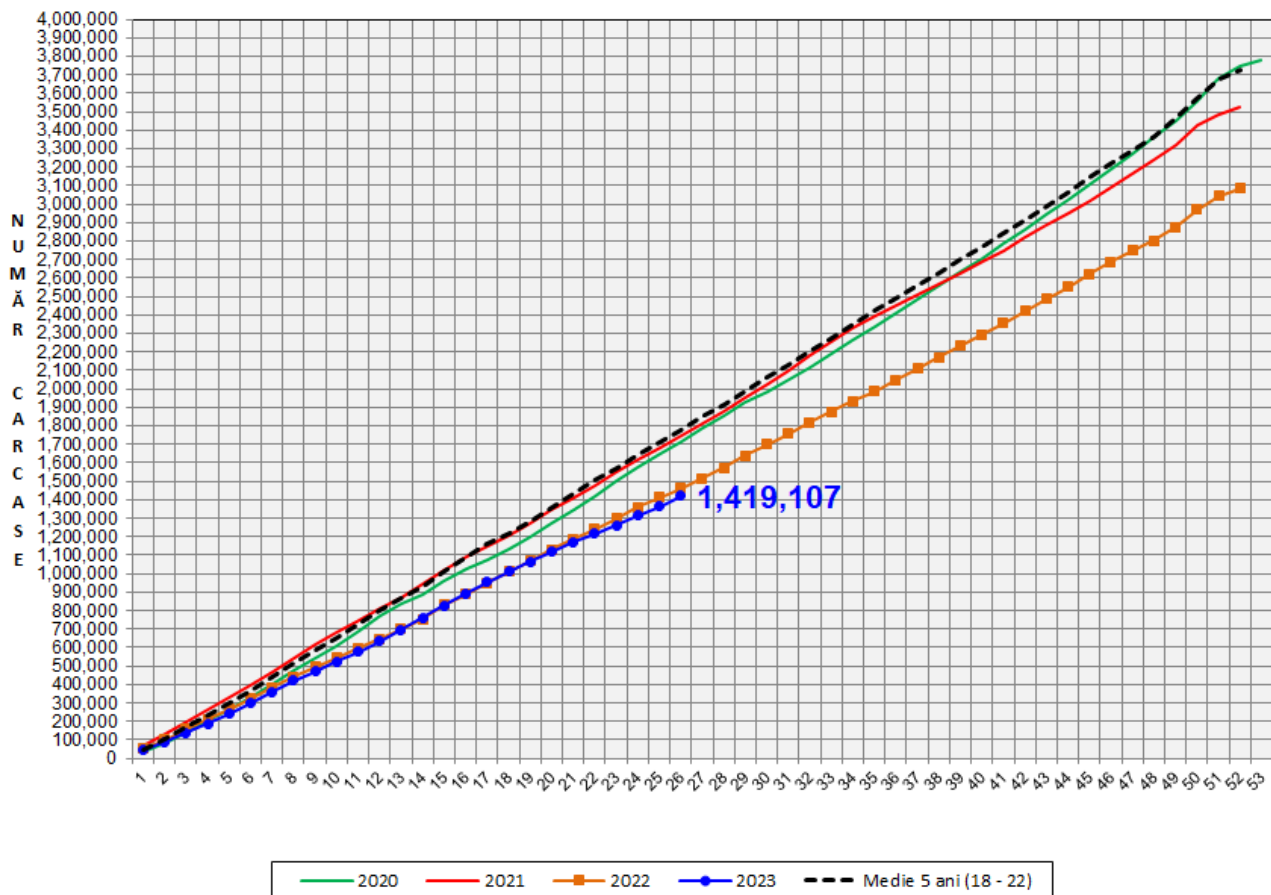
Rezultatele clasificării carcaselor de porcine

Săptămâna 26 (26 iunie – 2 iulie 2023)



% Modificare		
1 SĂPT	1 AN	MEDIE 5 ANI (2018 - 2022)
2.4%	7.1%	-18.0%

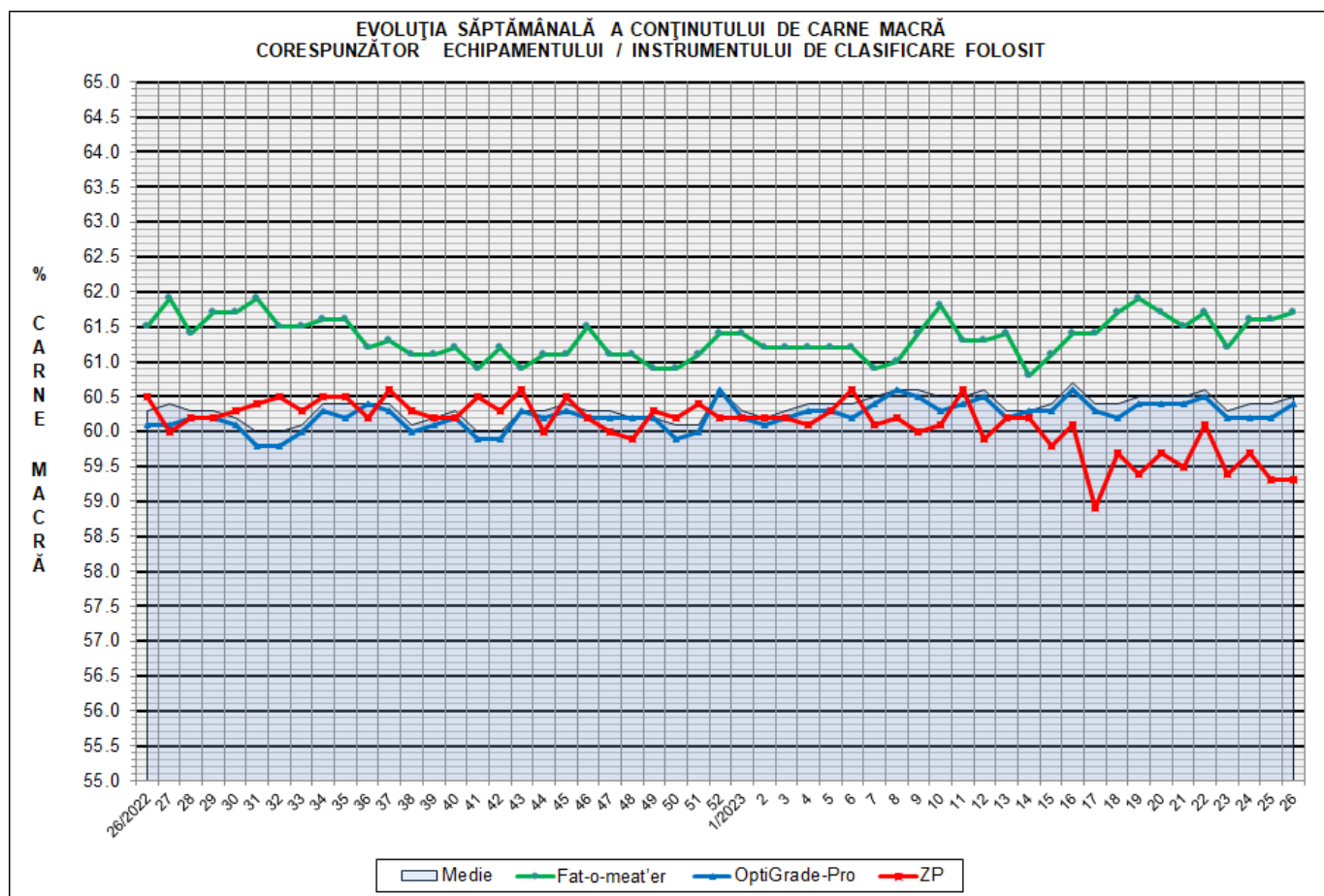
EVOLUȚIA SĂPTĂMÂNALĂ CUMULATIVĂ A NUMĂRULUI DE CARCASE CLASIFICATE



% Modificare	
1 AN	MEDIE 5 ANI (2018 - 2022)
-3.0%	-20.2%

Numărul de carcase clasificate în săptămâna 26 iunie - 2 iulie 2023 în funcție de echipamentul / instrumentul folosit

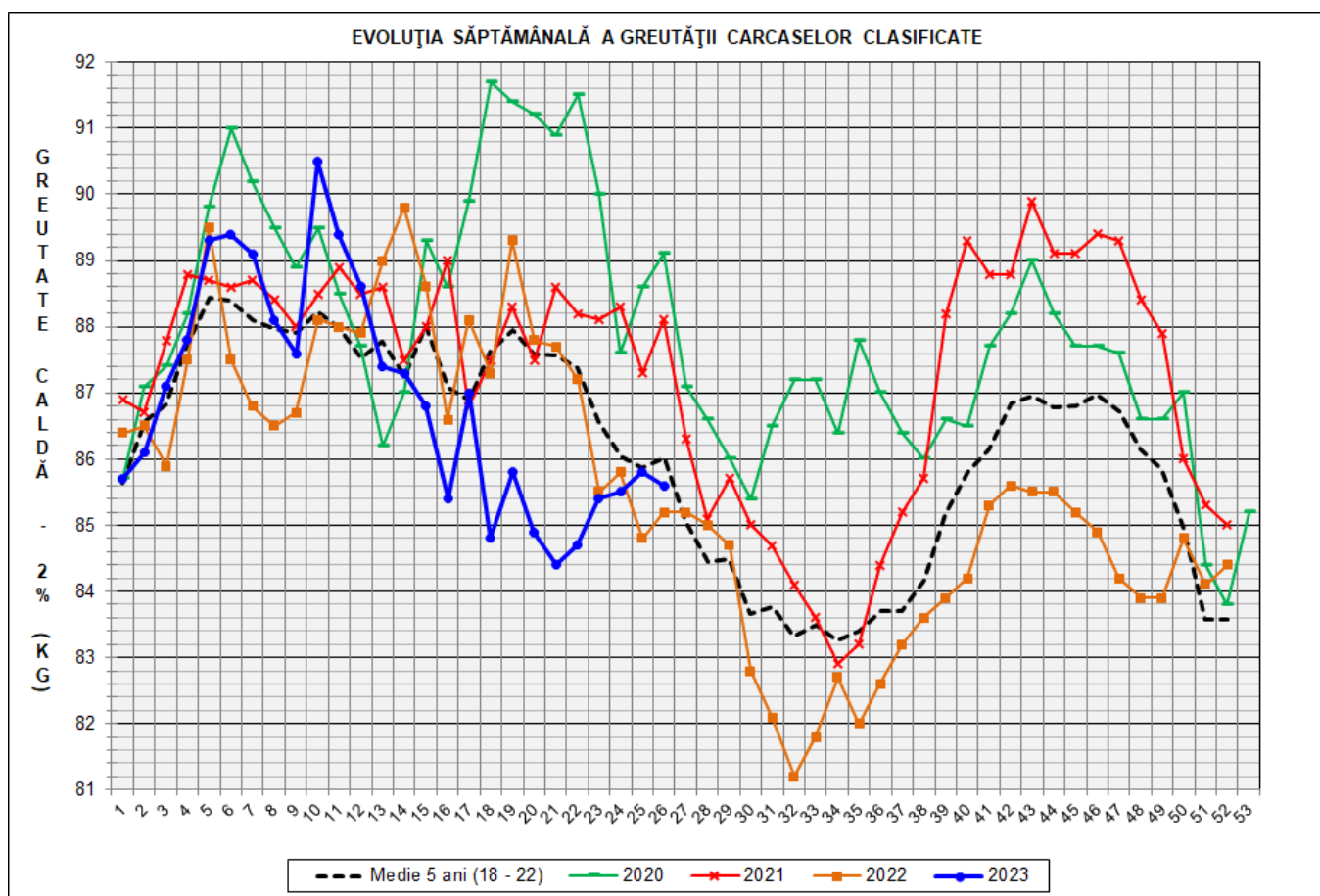
Metoda	Echipament / instrument	Număr carcase	% din total carcase
Sondă Optică	Fat-o-meat'er	6,337	11.76%
	OptiGrade-Pro	46,561	86.40%
ZP	Rigla	994	1.84%
TOTAL		53,892	100.00%



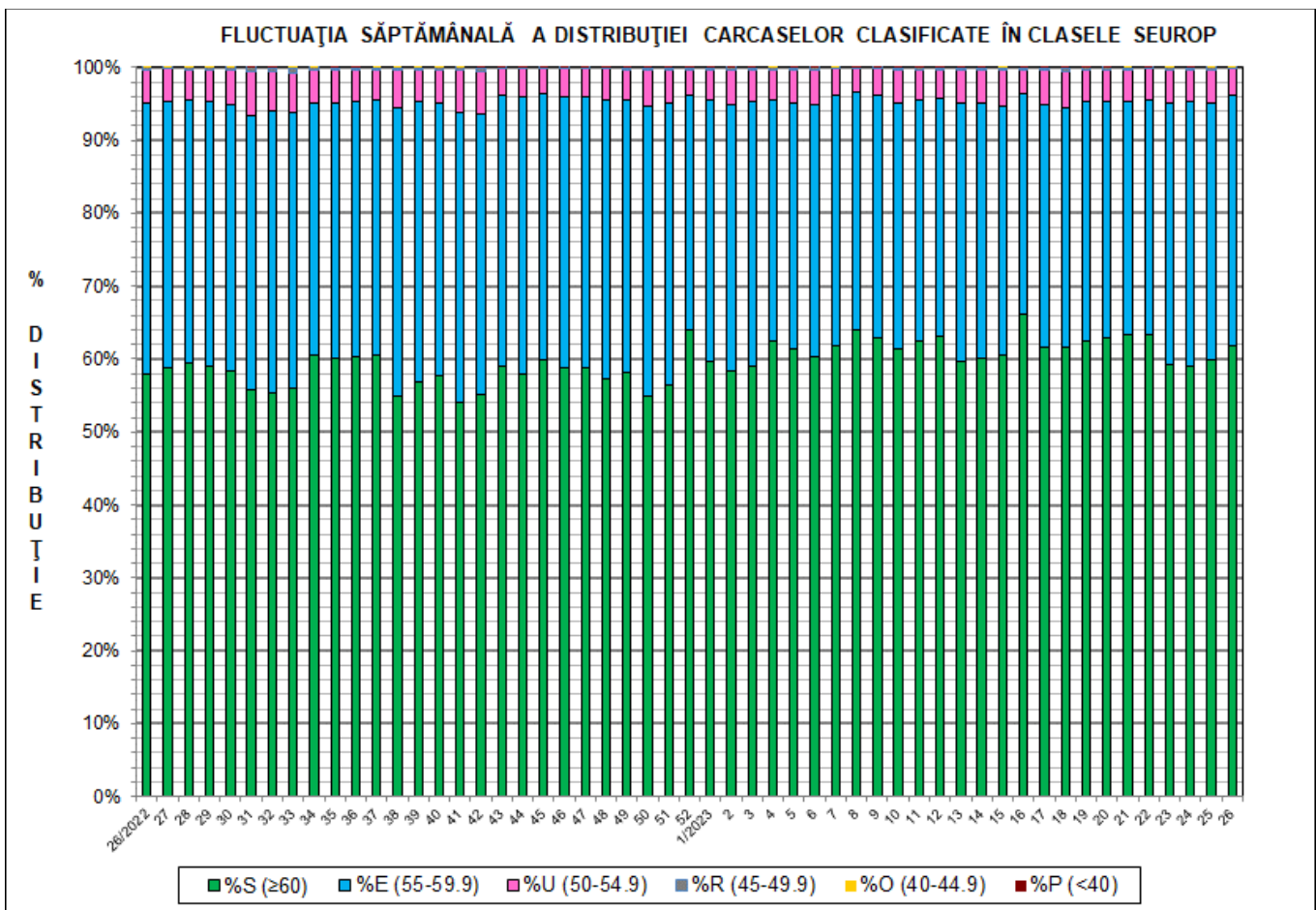
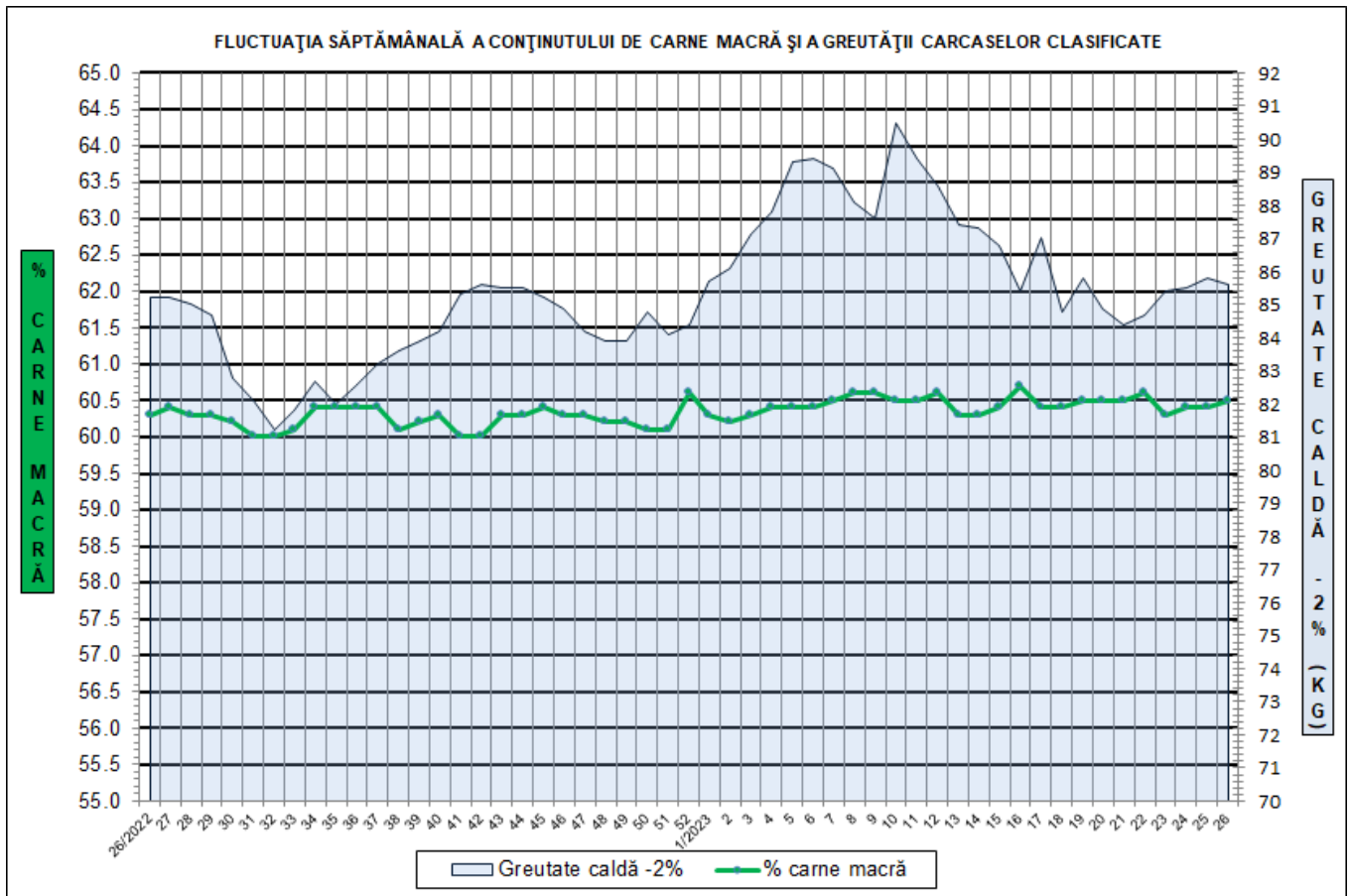


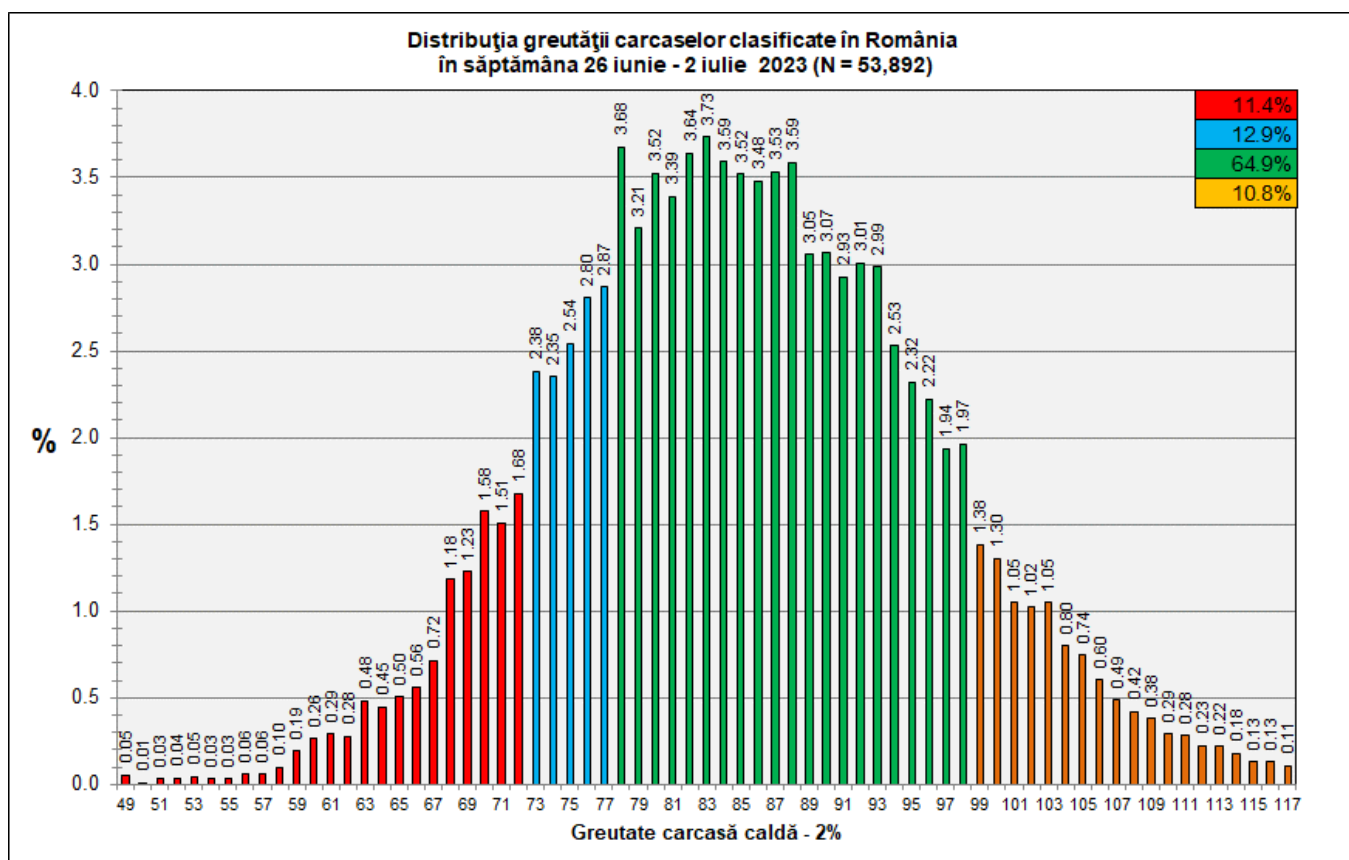
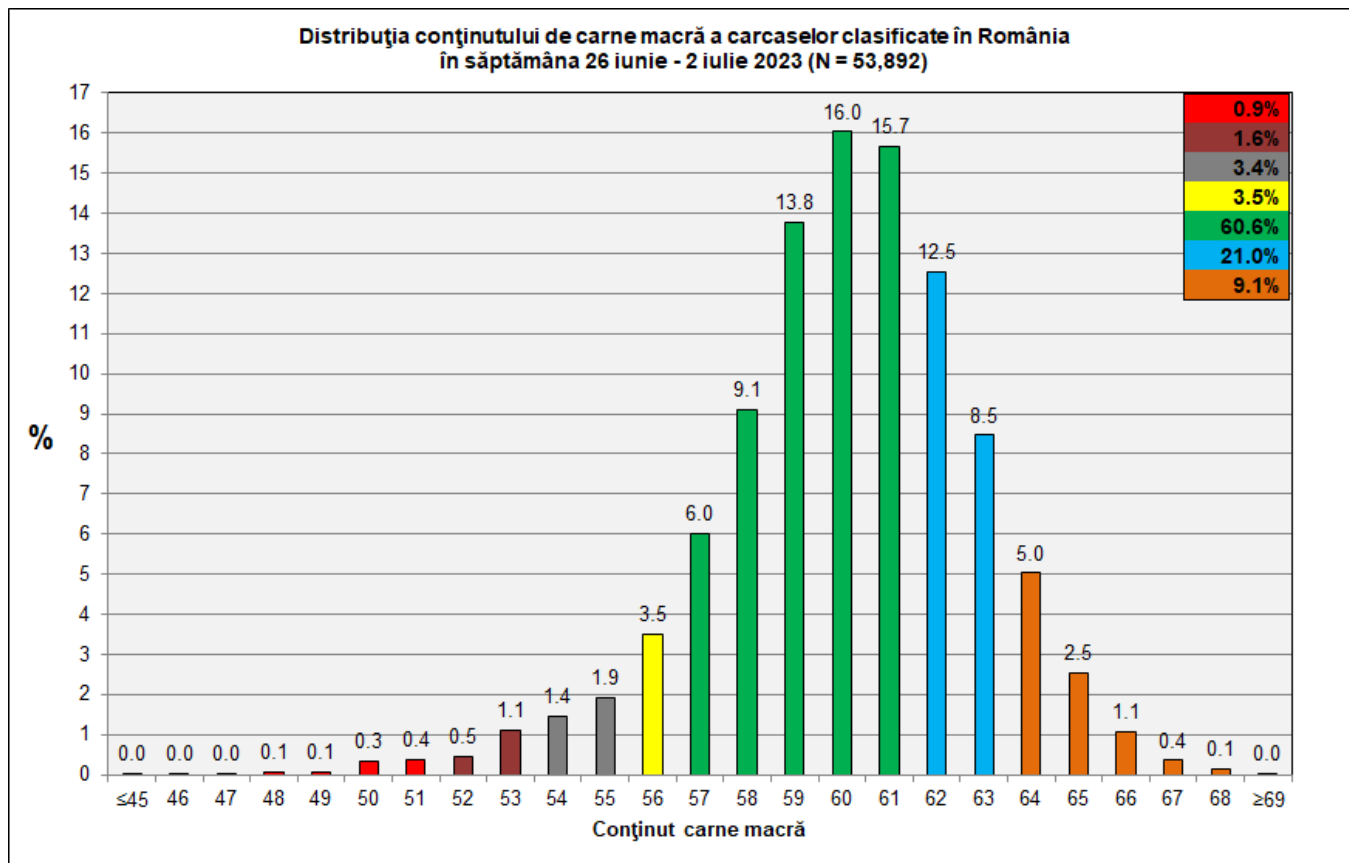
**DISTRIBUȚIA ÎN CLASE A CARCASELOR DE PORCINE CLASIFICATE
ÎN SĂPTĂMÂNA 26 Iunie - 2 Iulie 2023**

CLASA	% CARNE MACRĂ	NUMĂR CARCASE	% DIN TOTAL	% CARNE MACRĂ	GREUTATE CALDĂ - 2% (KG)
S	≥ 60	33,326	61.84	62.2	84.6
E	55 - 59.9	18,470	34.27	58.3	86.7
U	50 - 54.9	1,986	3.69	53.3	91.1
R	45 - 49.9	97	0.18	48.3	88.8
O	40 - 44.9	11	0.02	42.9	83.2
P	< 40	2	0.00	36.8	77.3
TOTAL		53,892	100.00	60.5	85.6



GREUTATE CALDĂ - 2% (KG)	VARIAȚIE			
	1 SĂPT	4 SĂPT	1 AN	MEDIE 5 ANI (2018 - 2022)
85.6	-0.2%	1.1%	0.5%	-0.5%





N.B. Coloanele de culoare verde din diagramele de la pagina 6 se grupează în intervalul optim al conținutului de carne macră și respectiv al greutatei carcaselor clasificate.