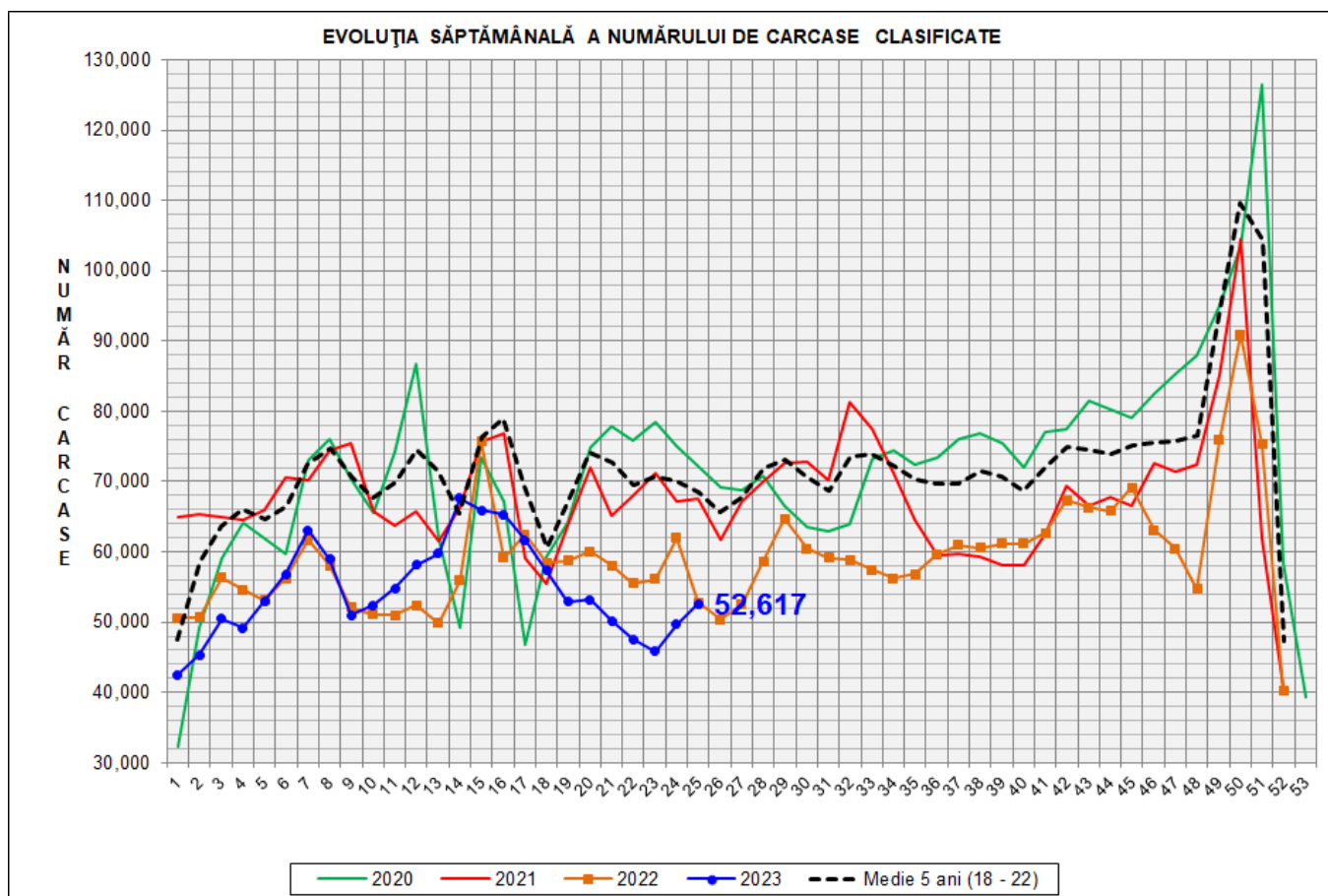


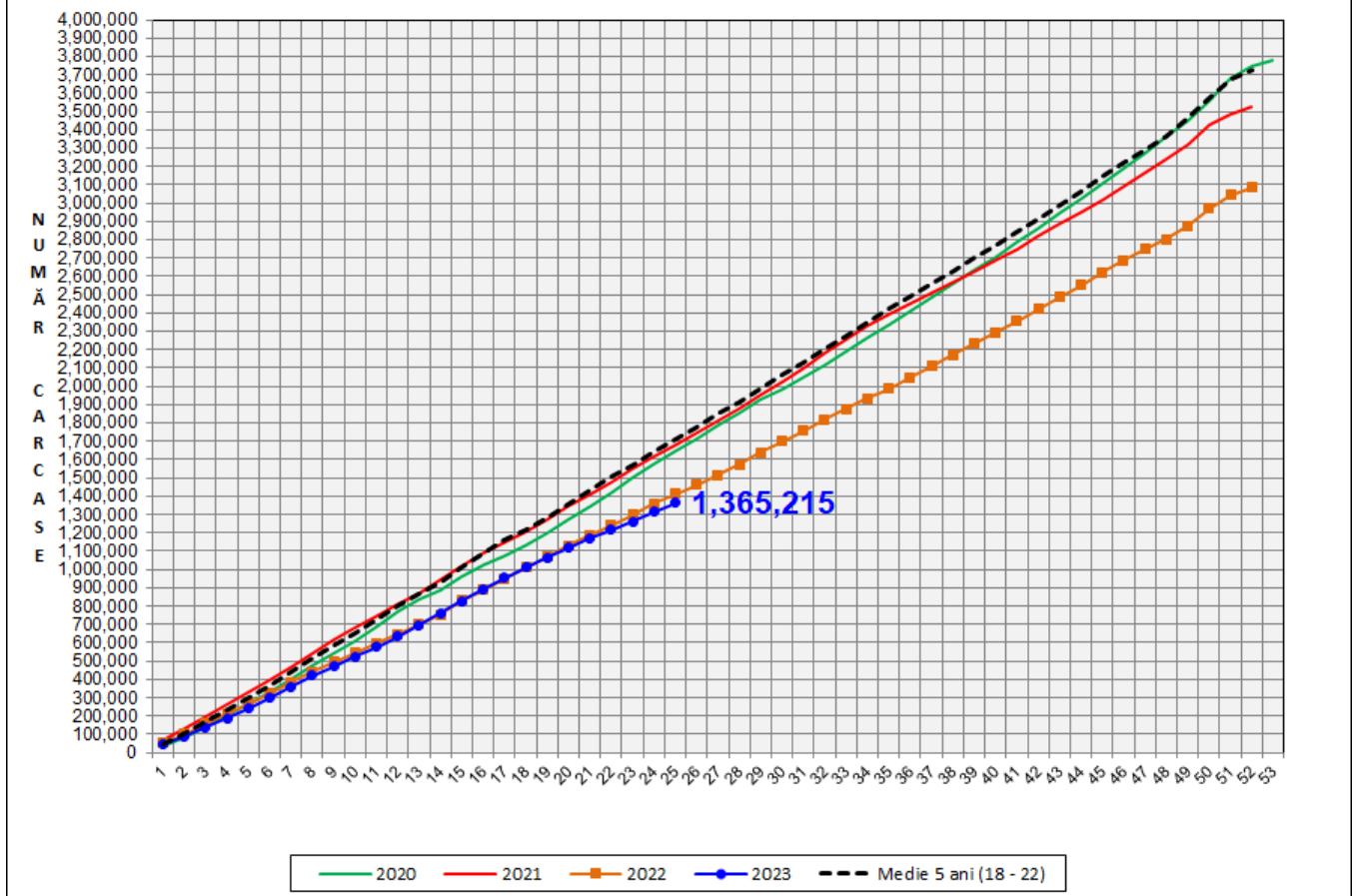
Rezultatele clasificării carcaselor de porcine

Săptămâna 25 (19 – 25 iunie 2023)



% Modificare		
1 SĂPT	1 AN	MEDIE 5 ANI (2018 - 2022)
5.9%	-0.4%	-23.3%

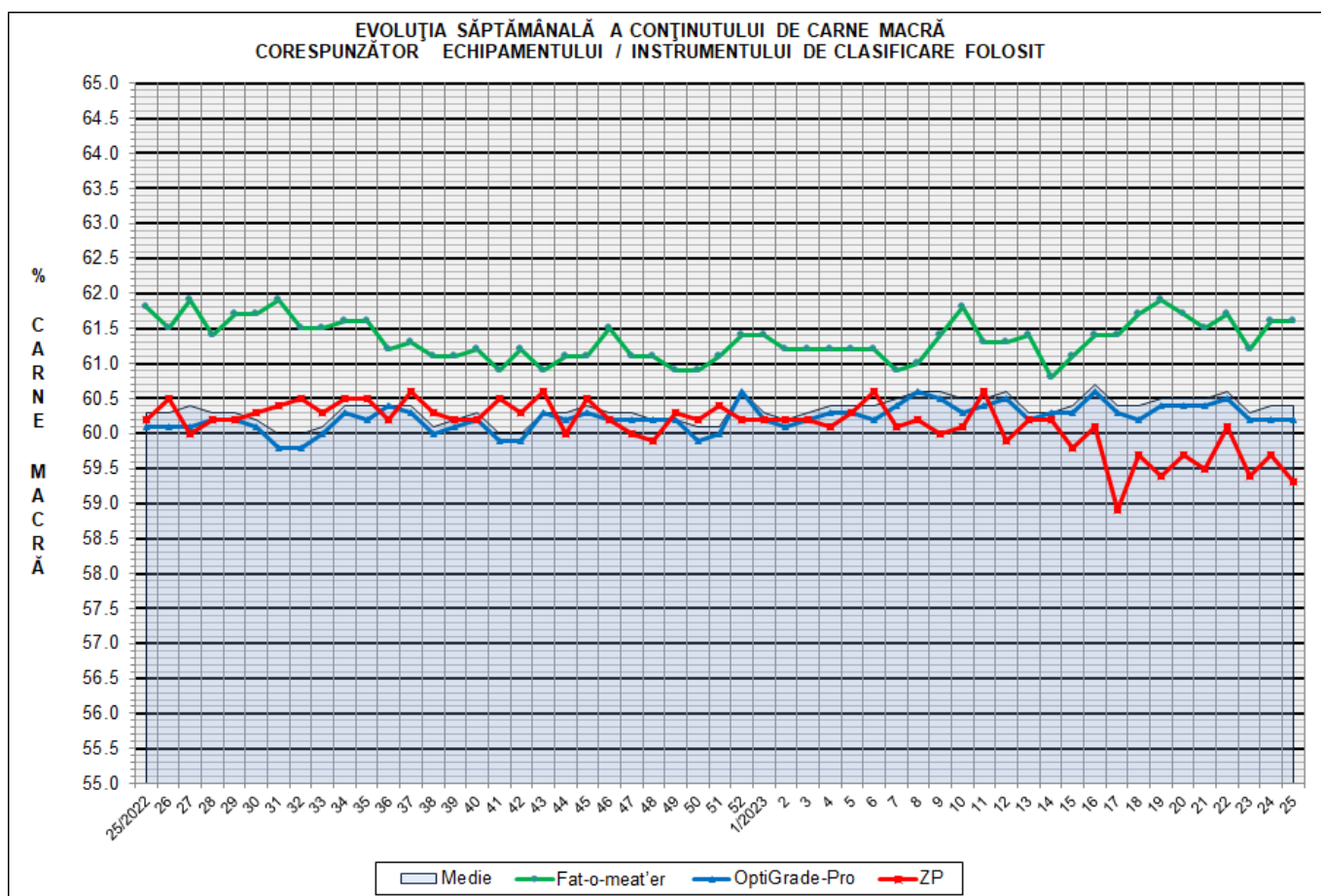
EVOLUȚIA SĂPTĂMÂNALĂ CUMULATIVĂ A NUMĂRULUI DE CARCASE CLASIFICATE



% Modificare	
1 AN	MEDIE 5 ANI (2018 - 2022)
-3.4%	-20.3%

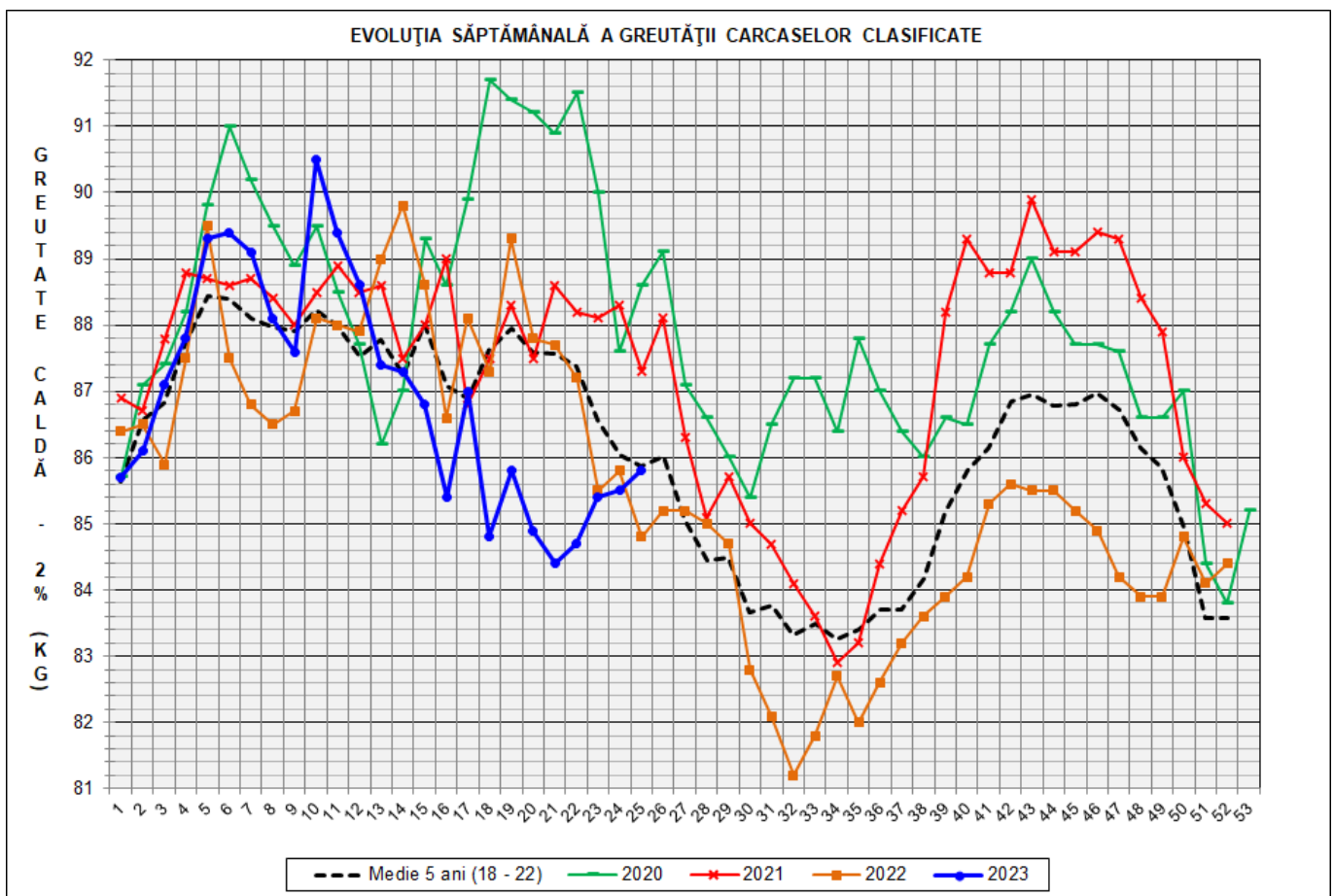
Numărul de carcase clasificate în săptămâna 19 - 25 iunie 2023 în funcție de echipamentul / instrumentul folosit

Metoda	Echipament / instrument	Număr carcase	% din total carcase
Sondă Optică	Fat-o-meat'er	7,384	14.03%
	OptiGrade-Pro	44,114	83.84%
ZP	Rigla	1,119	2.13%
TOTAL		52,617	100.00%



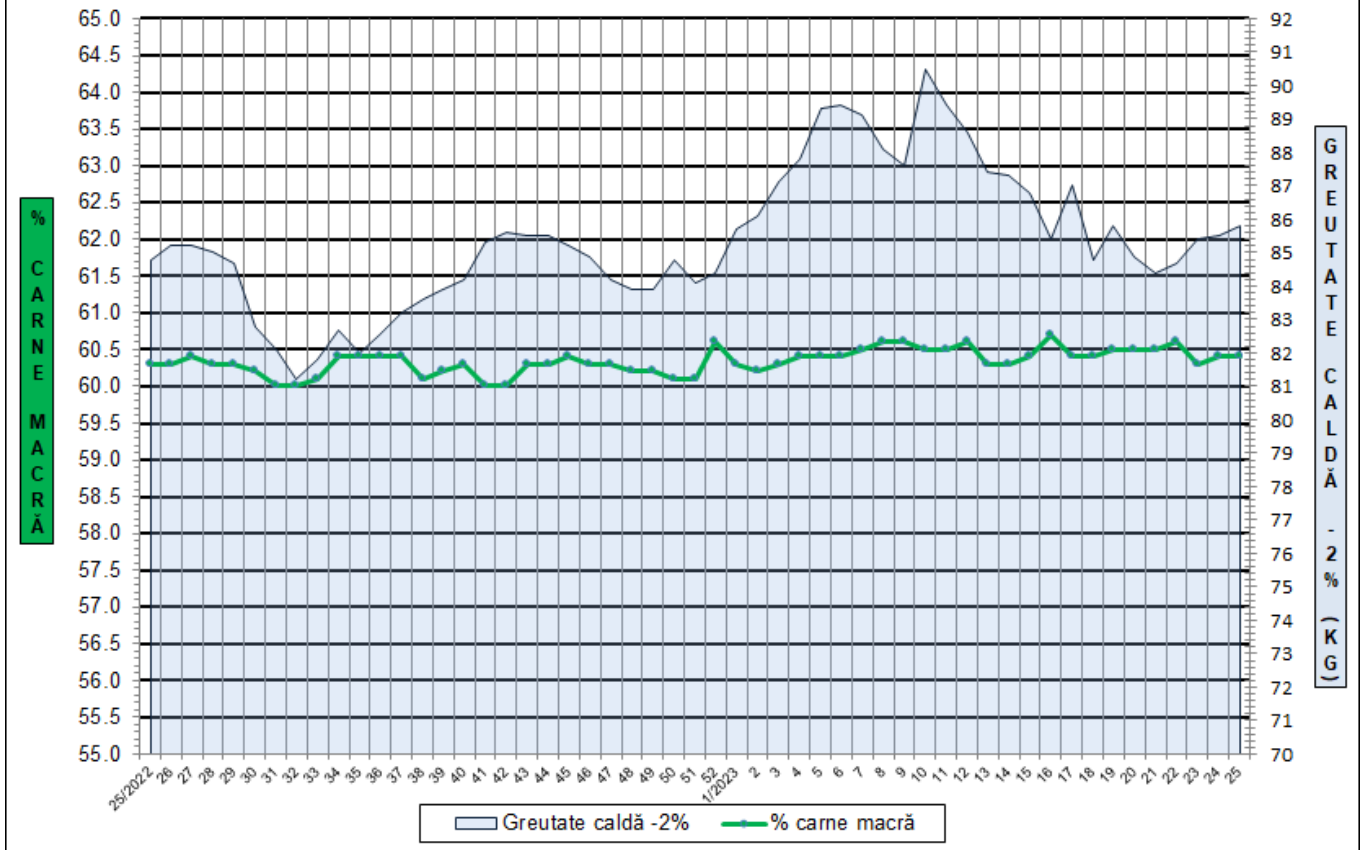
**DISTRIBUȚIA ÎN CLASE A CARCASELOR DE PORCINE CLASIFICATE
ÎN SĂPTĂMÂNA 19 - 25 IUNIE 2023**

CLASA	% CARNE MACRĂ	NUMĂR CARCASE	% DIN TOTAL	% CARNE MACRĂ	GREUTATE CALDĂ - 2% (KG)
S	≥ 60	31,556	59.97	62.3	84.6
E	55 - 59.9	18,441	35.05	58.3	87.1
U	50 - 54.9	2,462	4.68	53.3	91.6
R	45 - 49.9	138	0.26	48.1	89.3
O	40 - 44.9	18	0.03	43.1	88.5
P	< 40	2	0.00	36.6	82.2
TOTAL		52,617	100.00	60.4	85.8

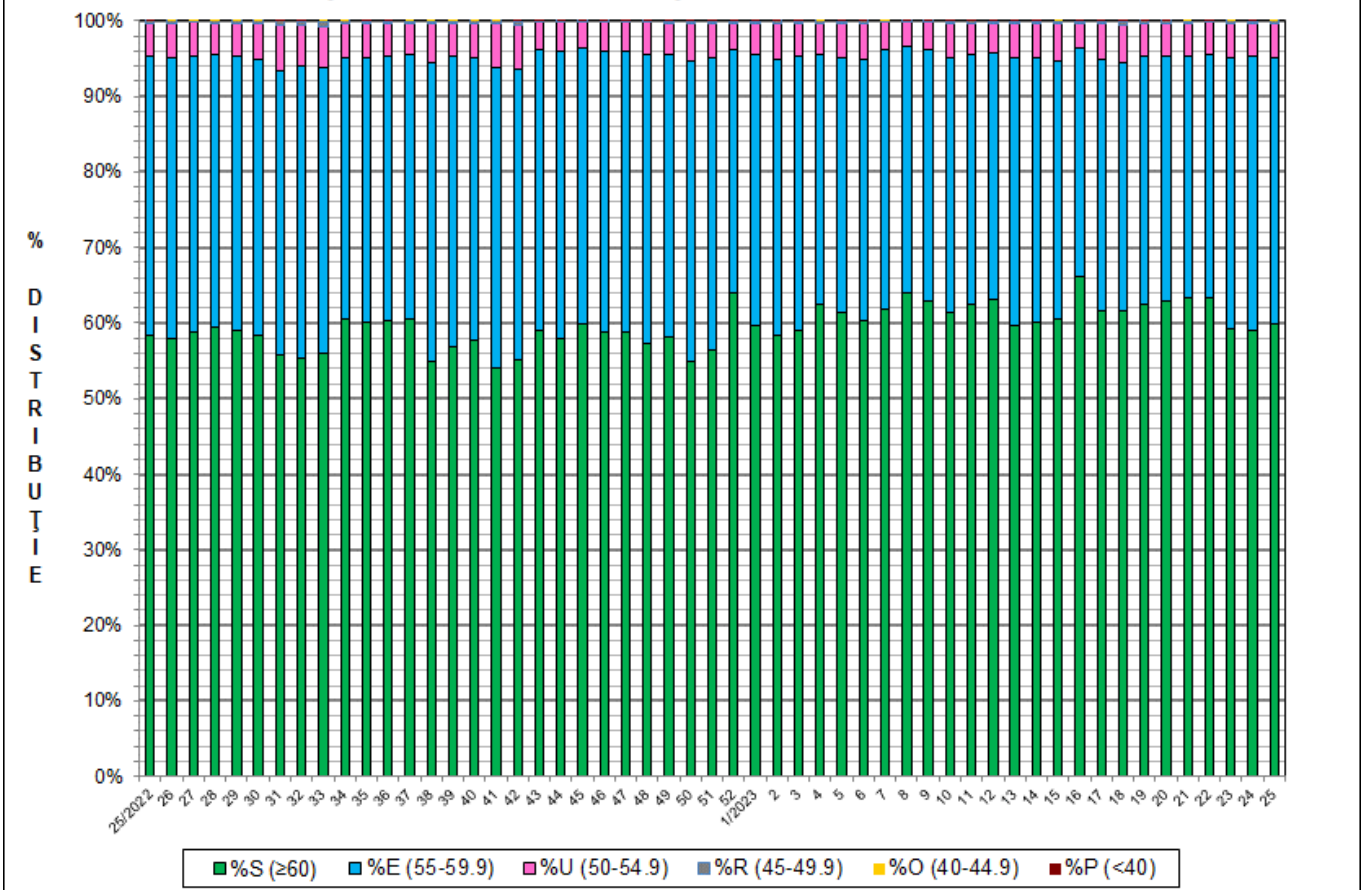


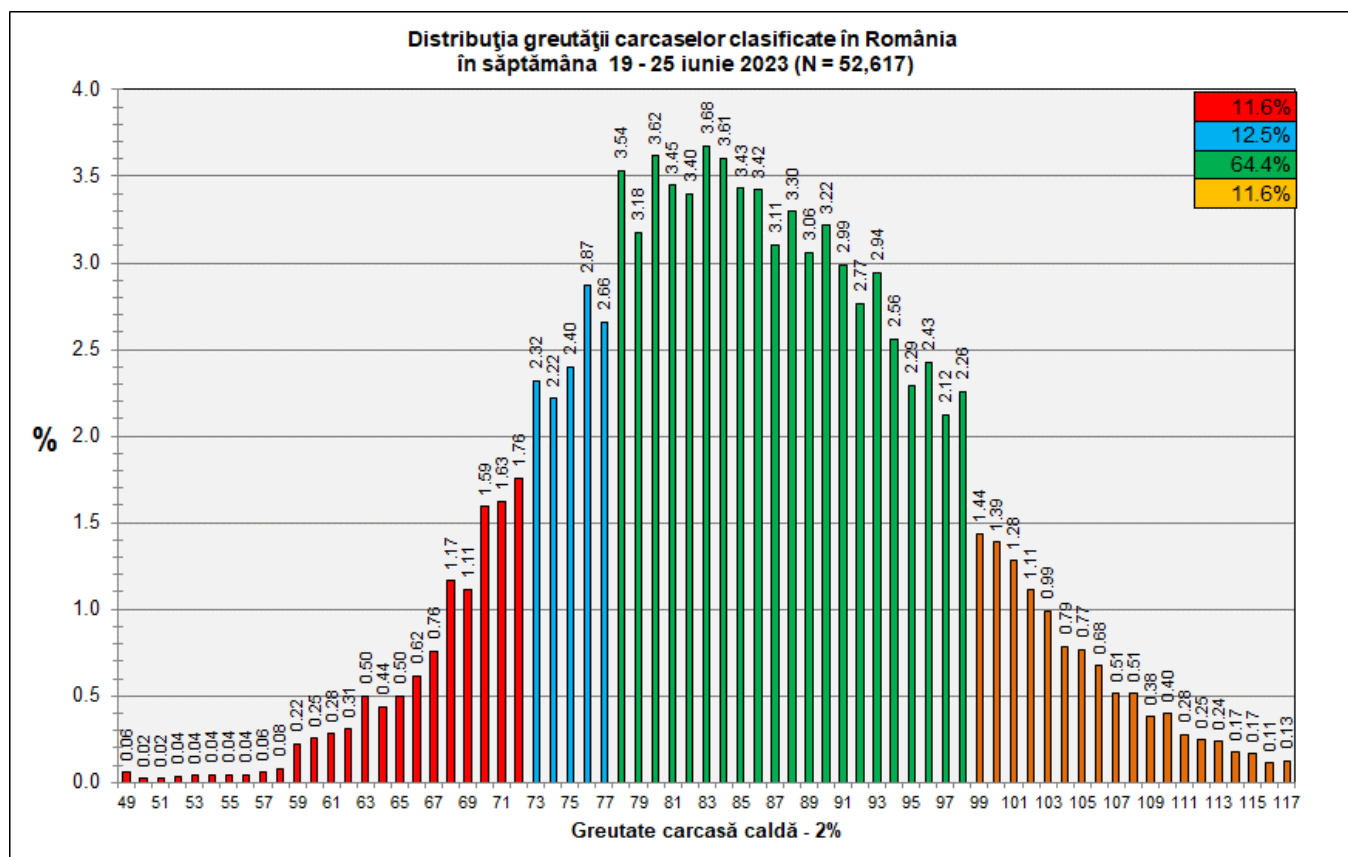
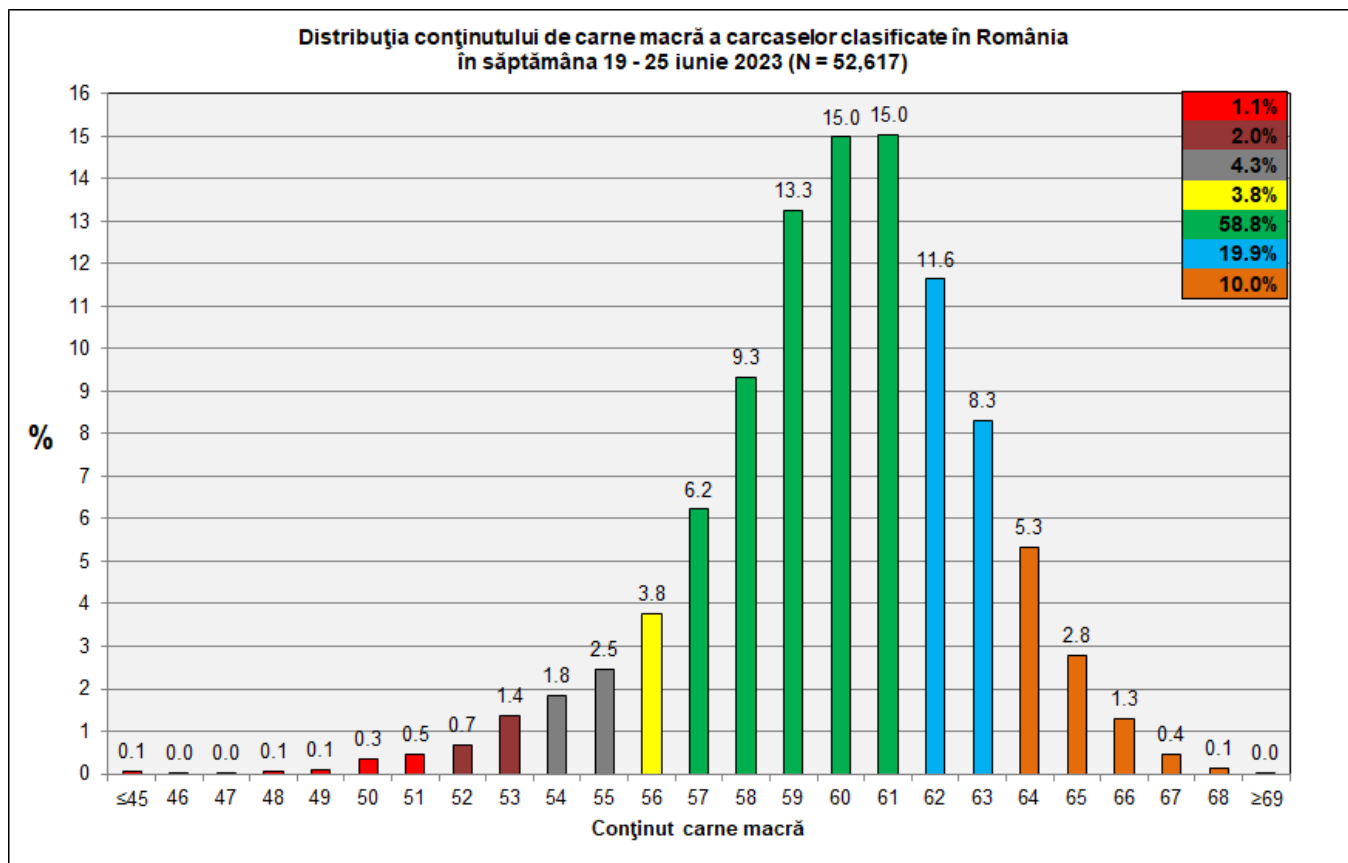
GREUTATE CALDĂ - 2% (KG)	VARIAȚIE			
	1 SĂPT	4 SĂPT	1 AN	MEDIE 5 ANI (2018 - 2022)
85.8	0.4%	1.7%	1.2%	-0.1%

FLUCTUAȚIA SĂPTĂMÂNALĂ A CONȚINUTULUI DE CARNE MACRĂ ȘI A GREUTĂȚII CARCASELOR CLASIFICATE



FLUCTUAȚIA SĂPTĂMÂNALĂ A DISTRIBUȚIEI CARCASELOR CLASIFICATE ÎN CLASELE SEUROP





N.B. Coloanele de culoare verde din diagramele de la pagina 6 se grupează în intervalul optim al conținutului de carne macră și respectiv al greutatei carcaselor clasificate.