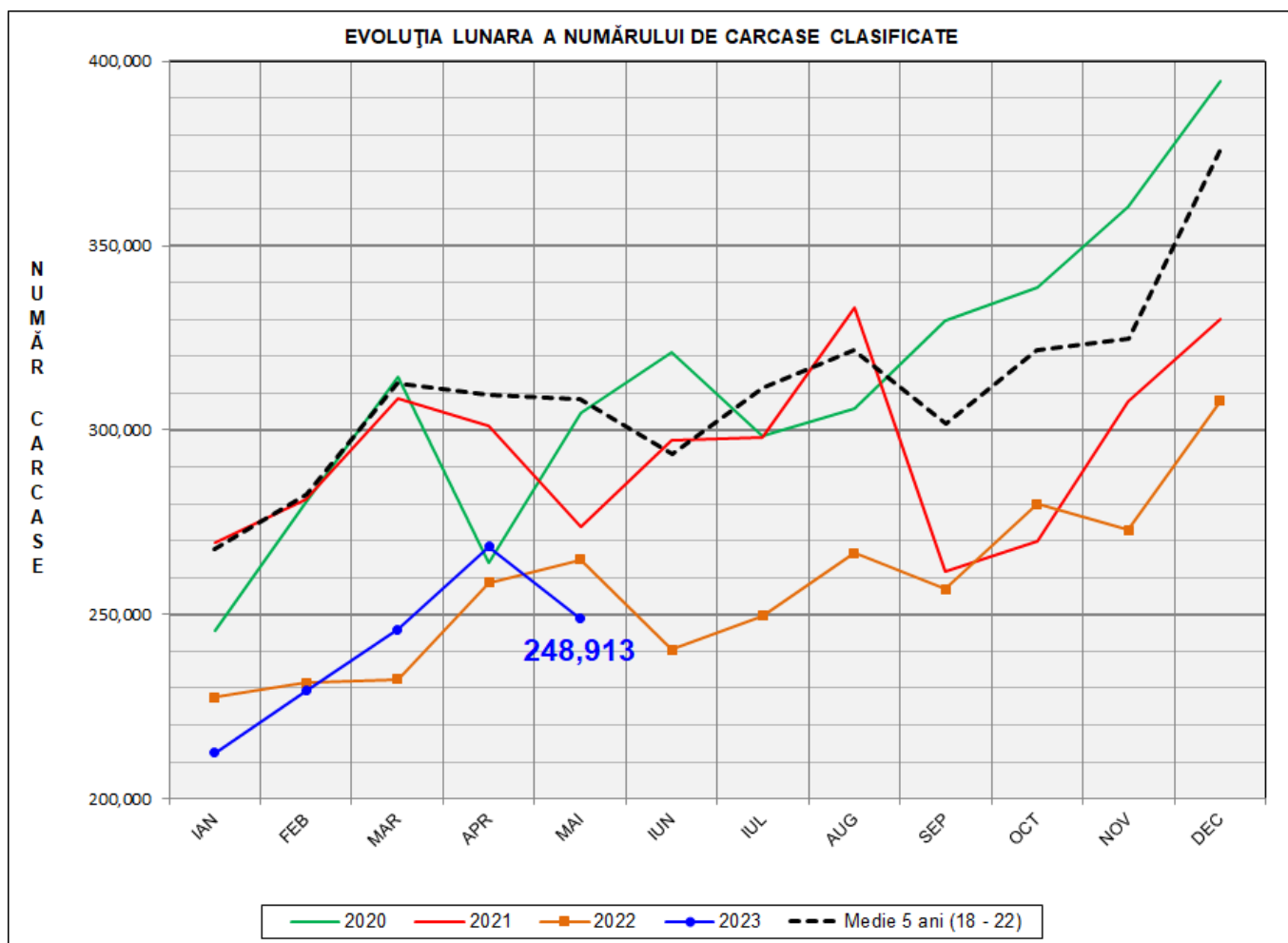
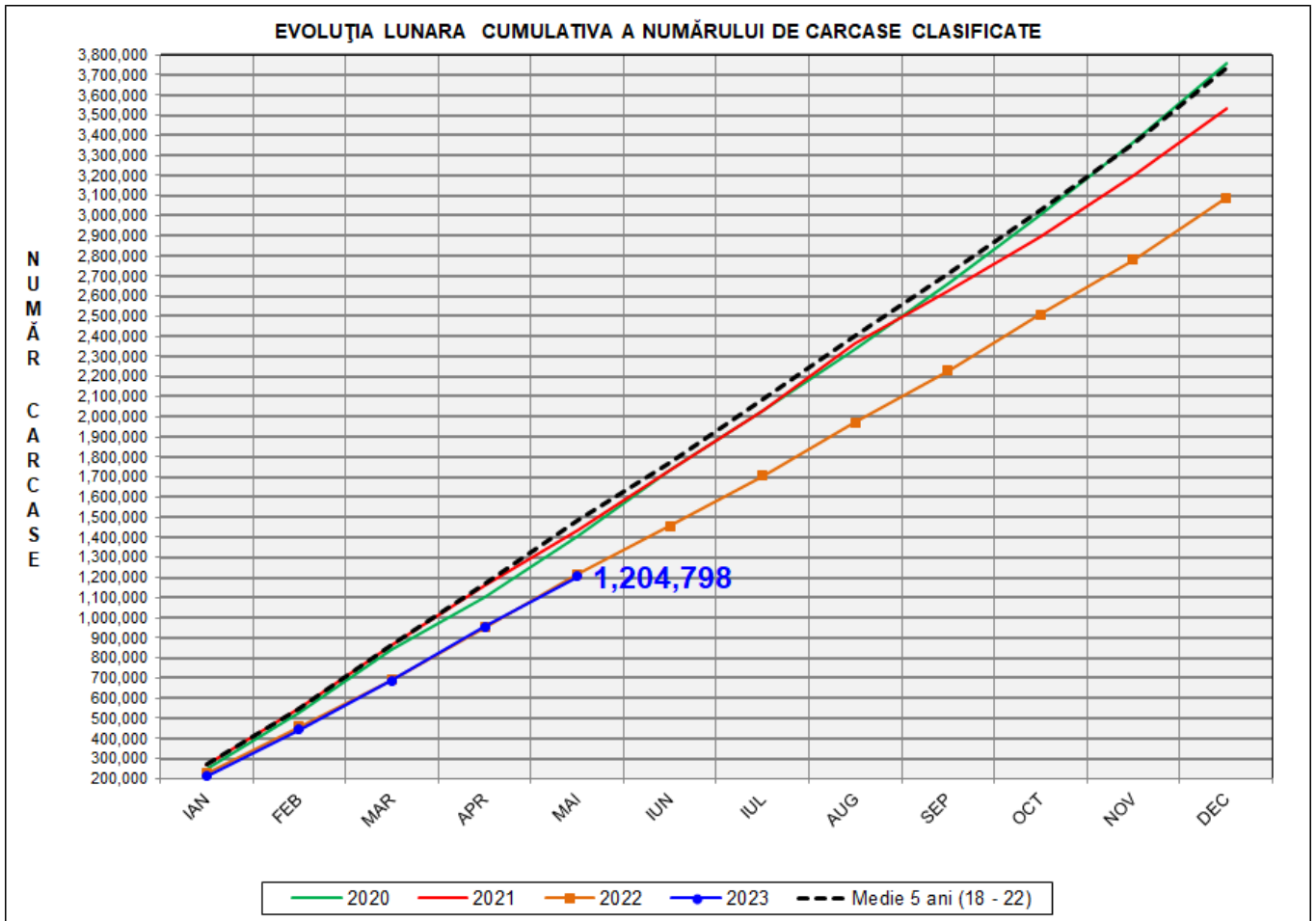


Rezultatele clasificării carcaselor de porcine

Mai 2023



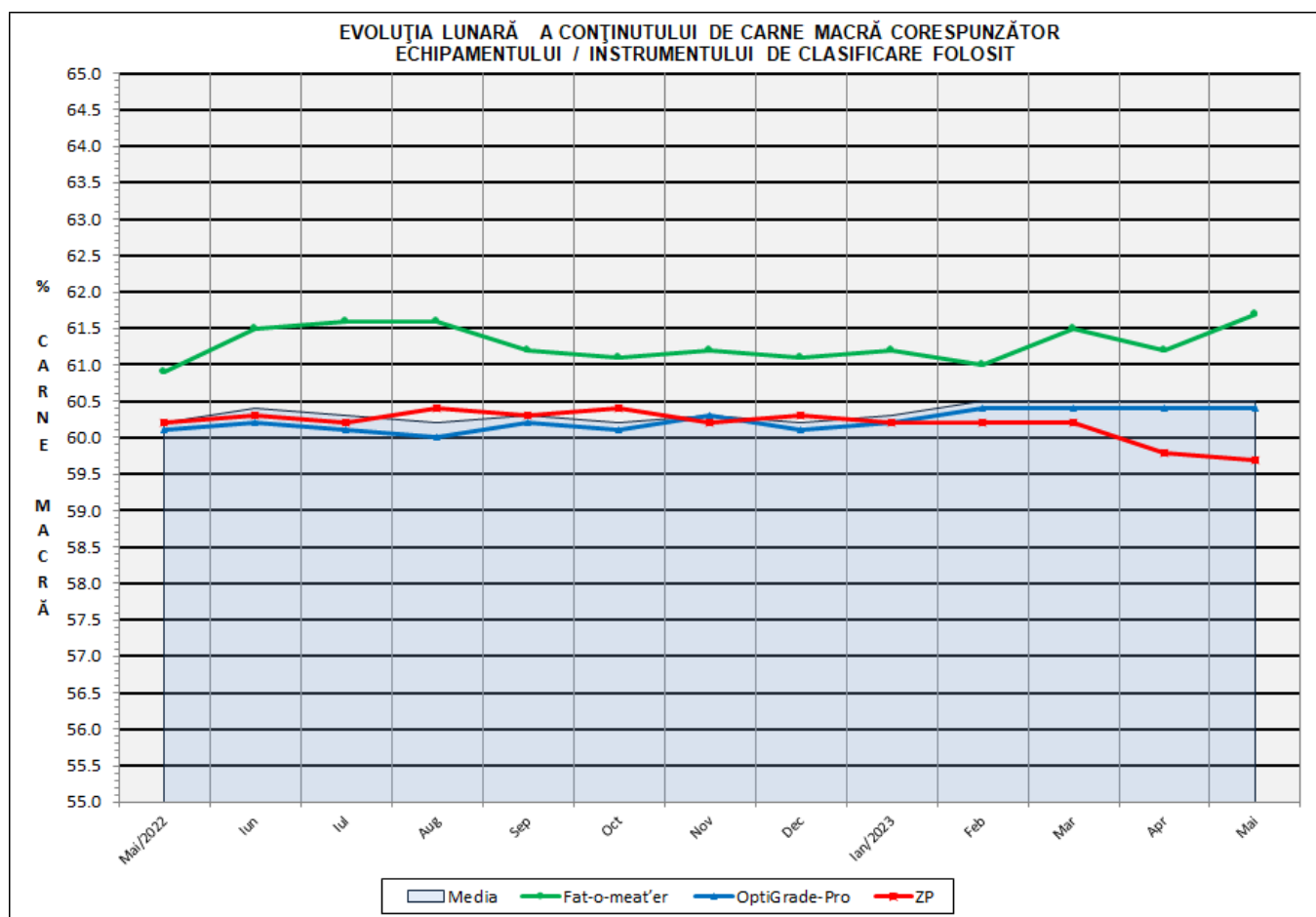
% Modificare		
1 LUNĂ	1 AN	MEDIE 5 ANI (2018 - 2022)
-7.2%	-6.0%	-19.2%



% Modificare	
1 AN	MEDIE 5 ANI (2018 - 2022)
-0.8%	-18.6%

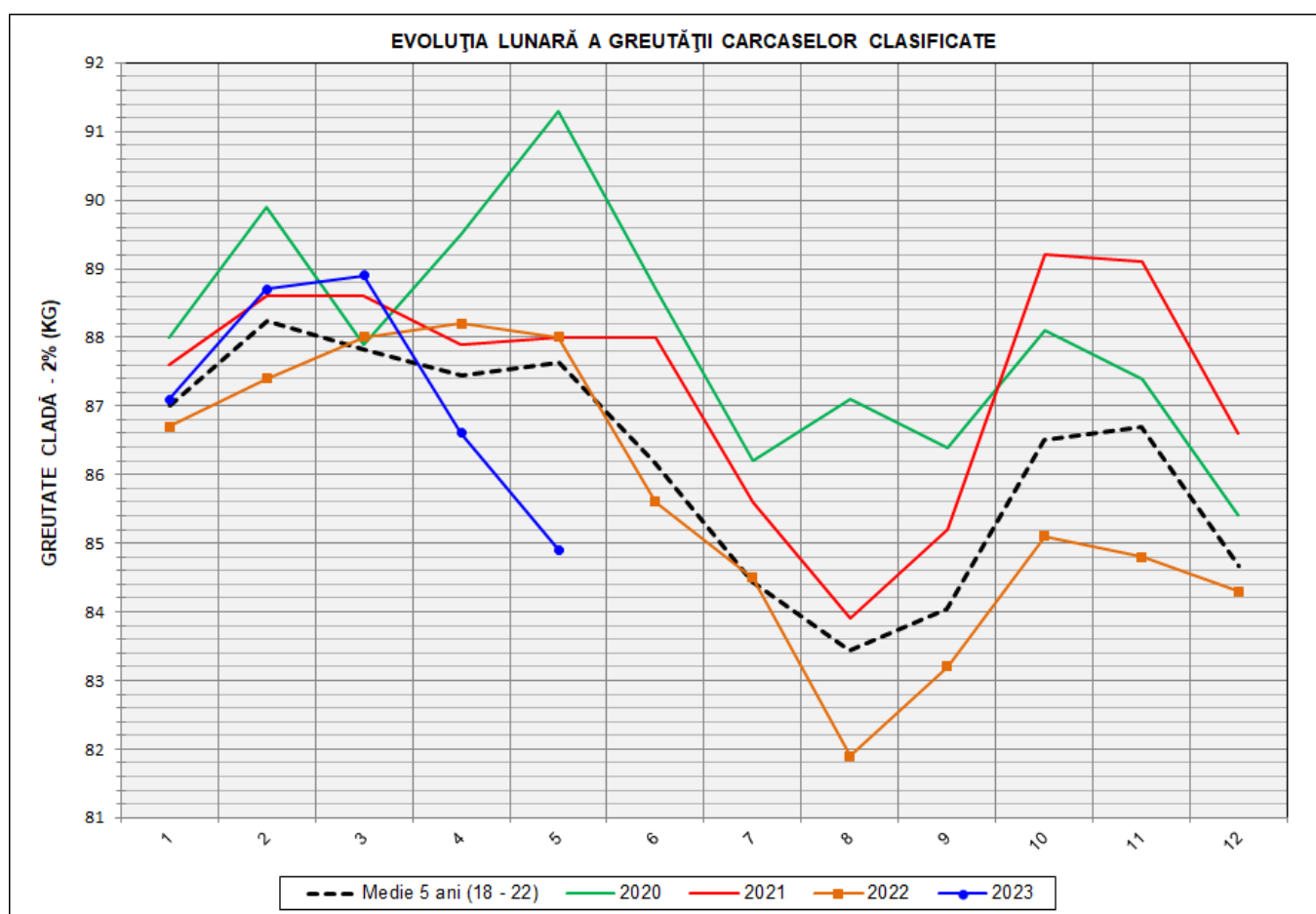
Numărul de carcase clasificate în luna mai 2023 în funcție de echipamentul / instrumentul folosit

Metoda	Echipament / instrument	Număr carcase	% din total carcase
Sondă Optică	Fat-o-meat'er	23,604	9.48%
	OptiGrade-Pro	220,417	88.55%
ZP	Rigla	4,892	1.97%
TOTAL		248,913	100.00%

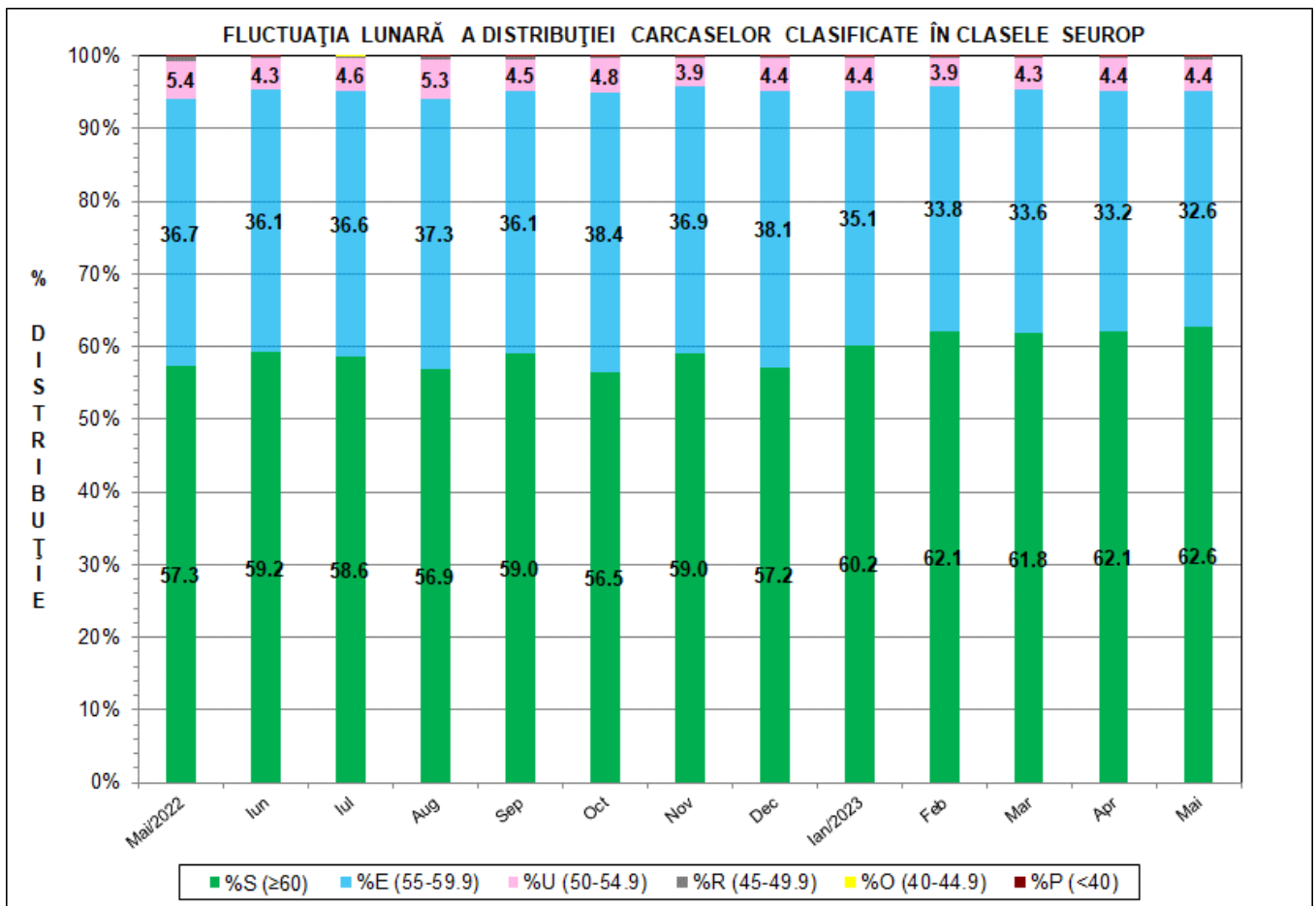
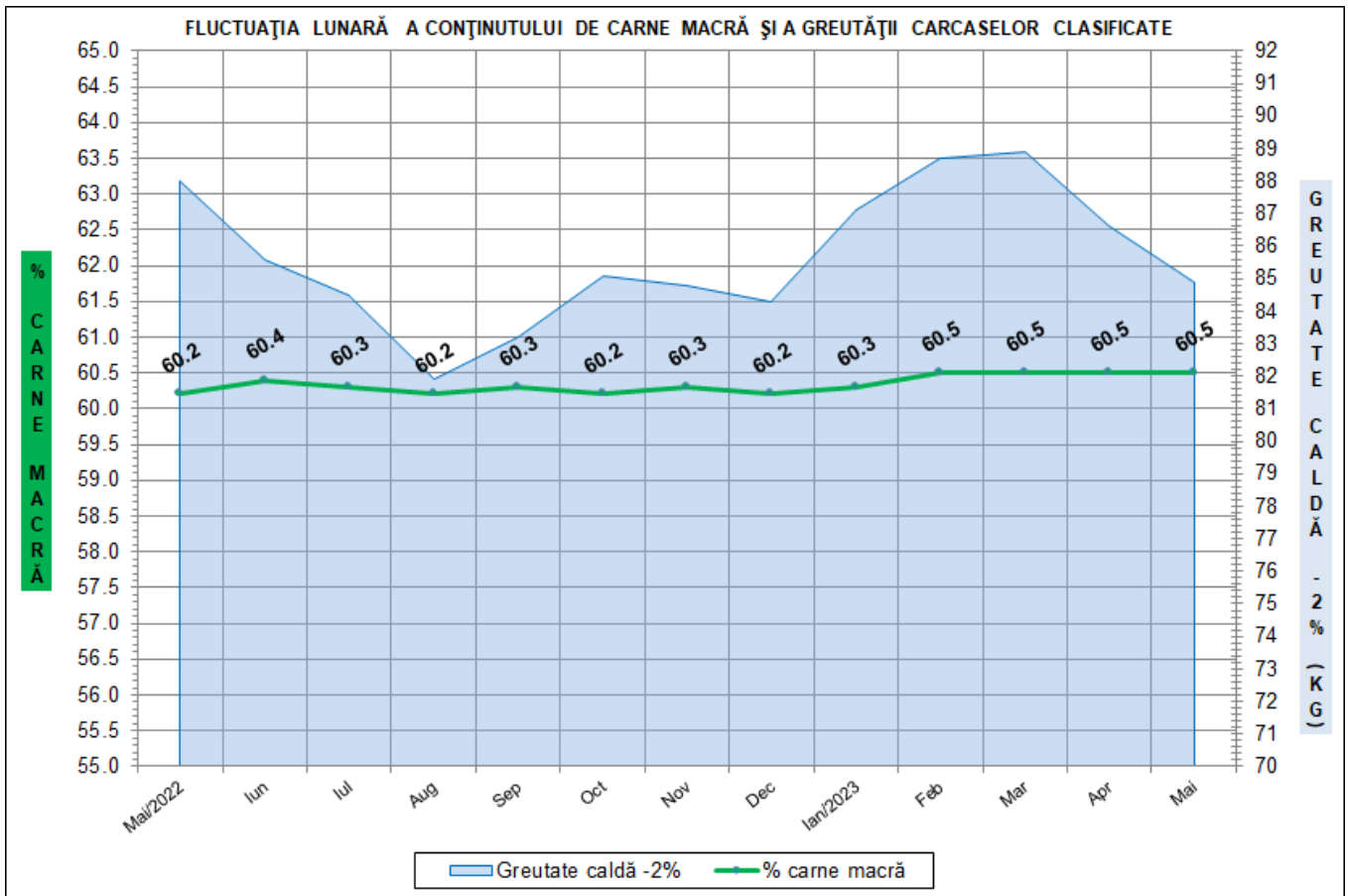


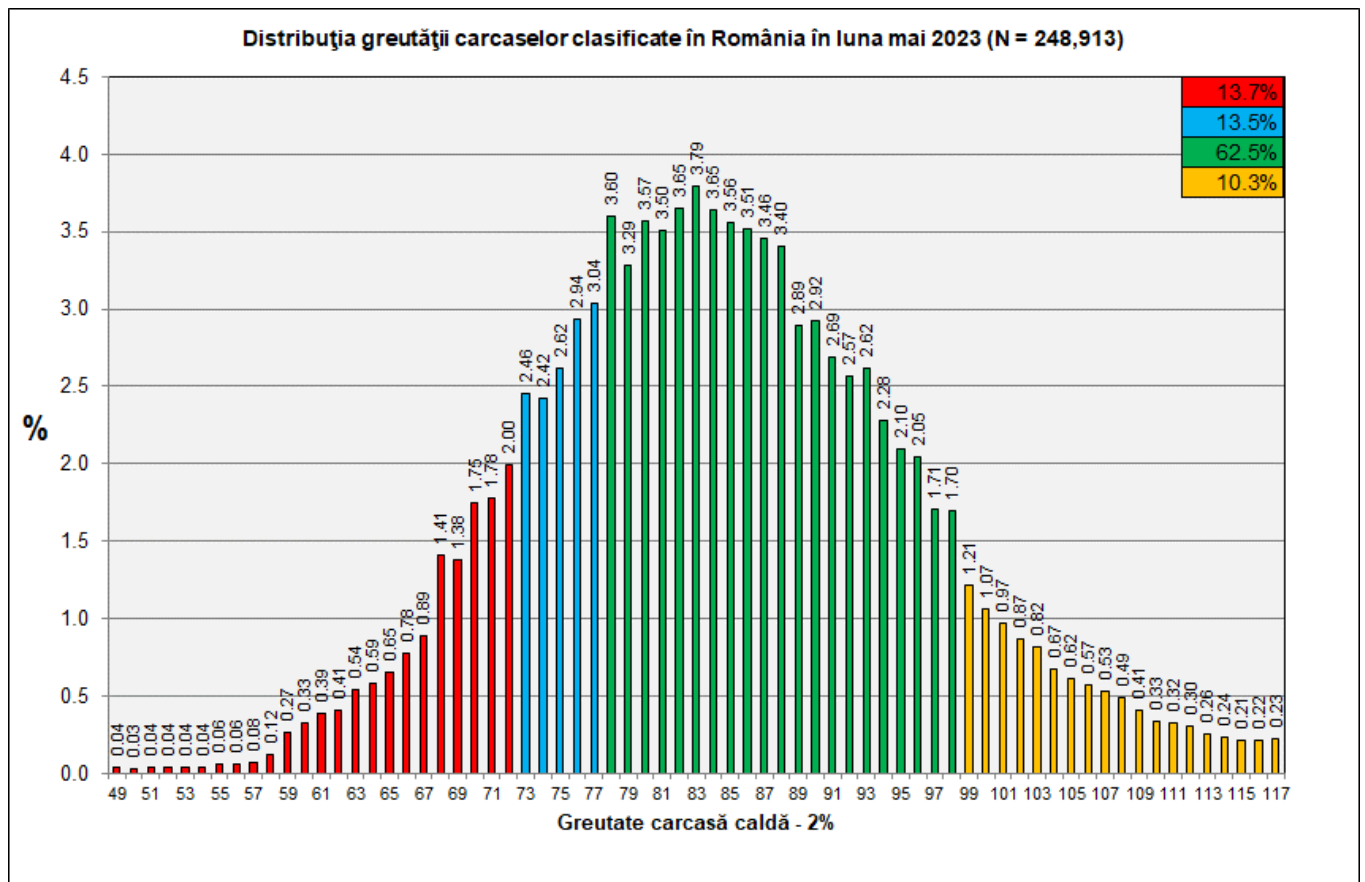
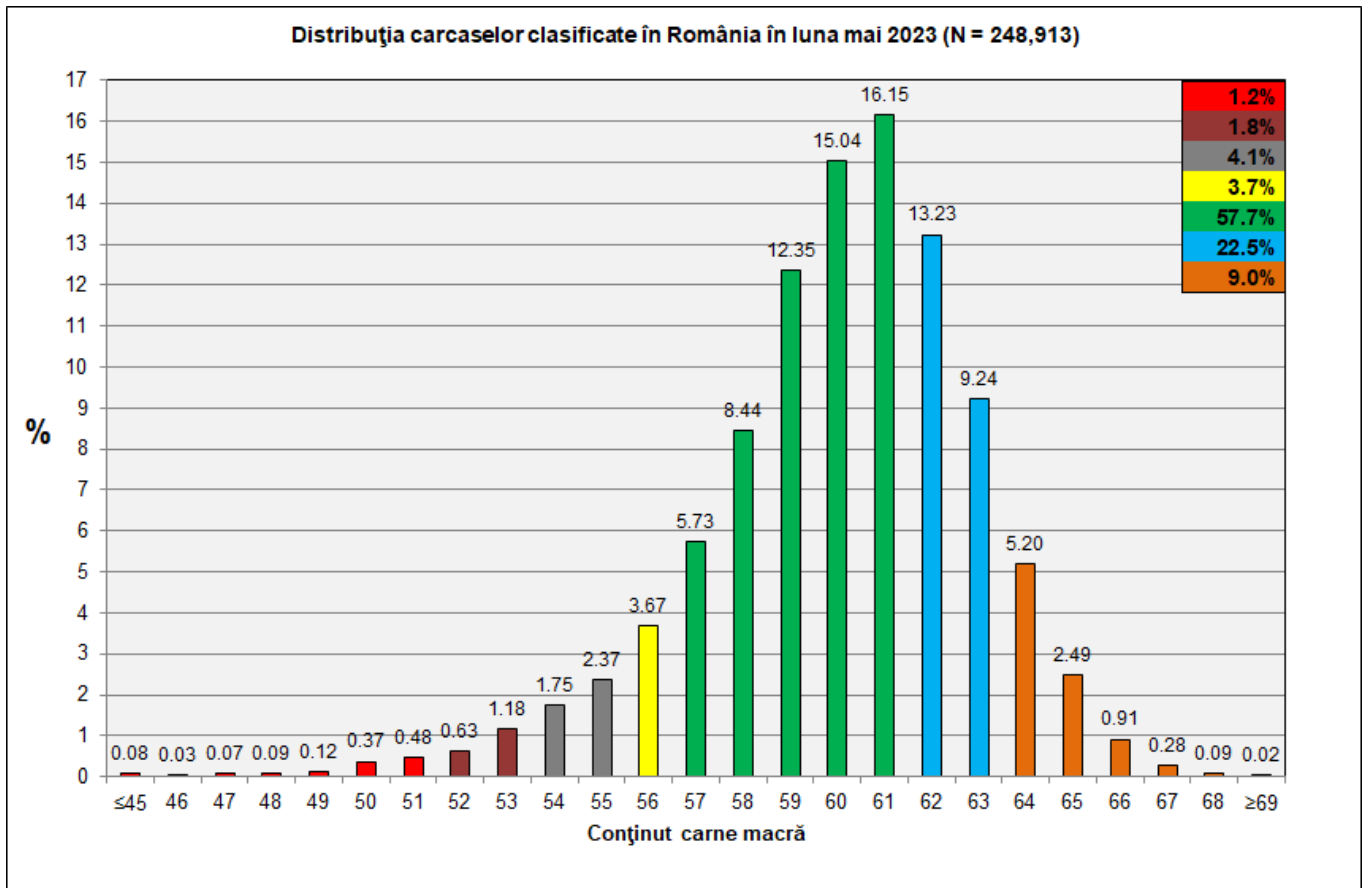
**DISTRIBUȚIA ÎN CLASE A CARCASELOR DE PORCINE
CLASIFICATE ÎN LUNA MAI 2023**

CLASA	% CARNE MACRĂ	NUMĂR CARCASE	% DIN TOTAL	% CARNE MACRĂ	GREUTATE CALDĂ - 2% (KG)
S	≥ 60	155,924	62.64	62.2	83.7
E	55 - 59.9	81,048	32.56	58.2	86.5
U	50 - 54.9	10,959	4.40	53.3	90.4
R	45 - 49.9	851	0.34	48.2	89.0
O	40 - 44.9	105	0.04	43.3	89.6
P	< 40	26	0.01	37.4	86.7
TOTAL		248,913	100.00	60.5	84.9



GREUTATE CALDĂ - 2% (KG)	VARIAȚIE		
	1 LUNĂ	1 AN	MEDIE 5 ANI (2018 - 2022)
84.9	-2.0%	-3.5%	-3.1%





N.B. Coloanele de culoare verde din diagramele de la pagina 6 se grupează în intervalul optim al conținutului de carne macră și respectiv al greutății carcaselor clasificate.