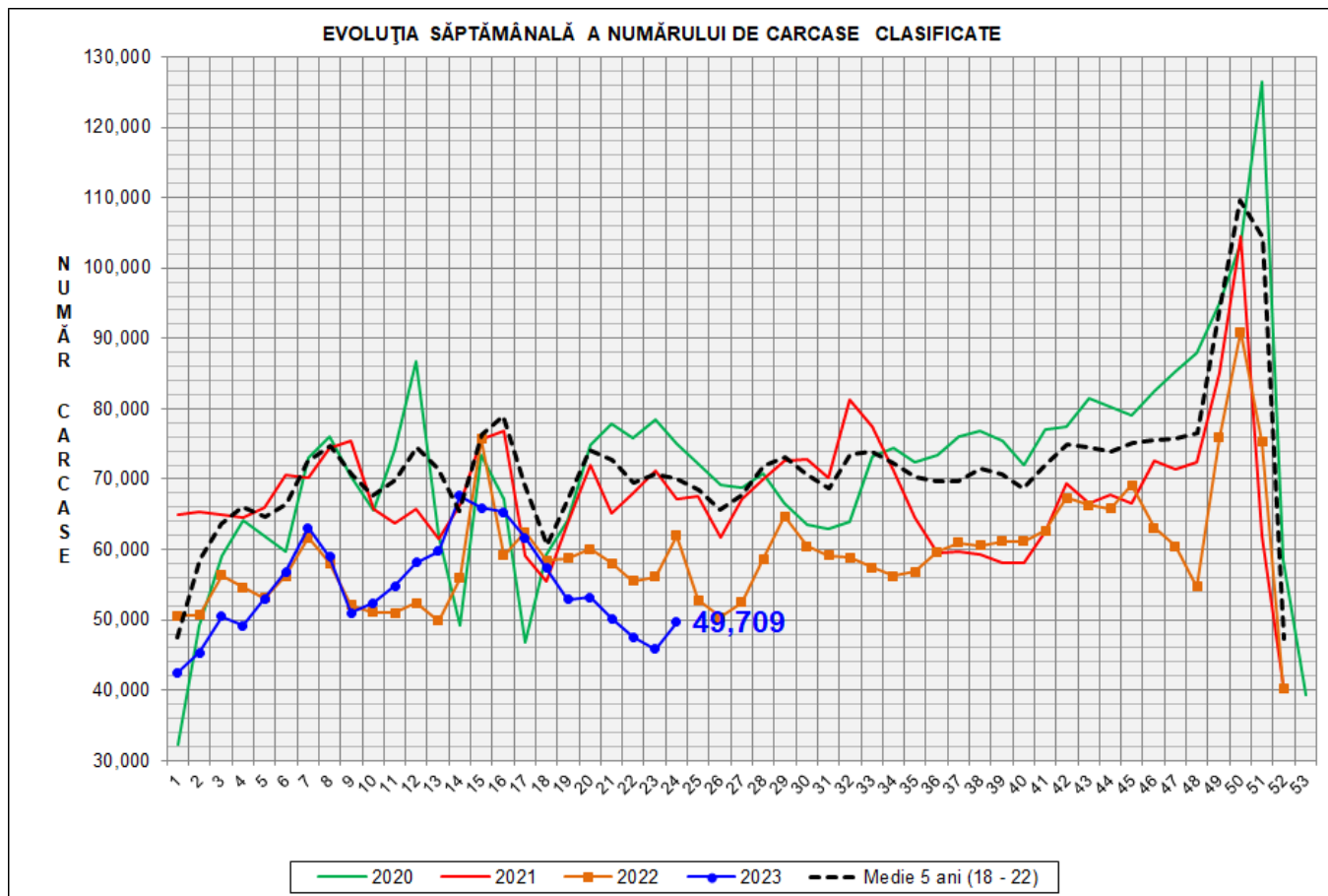


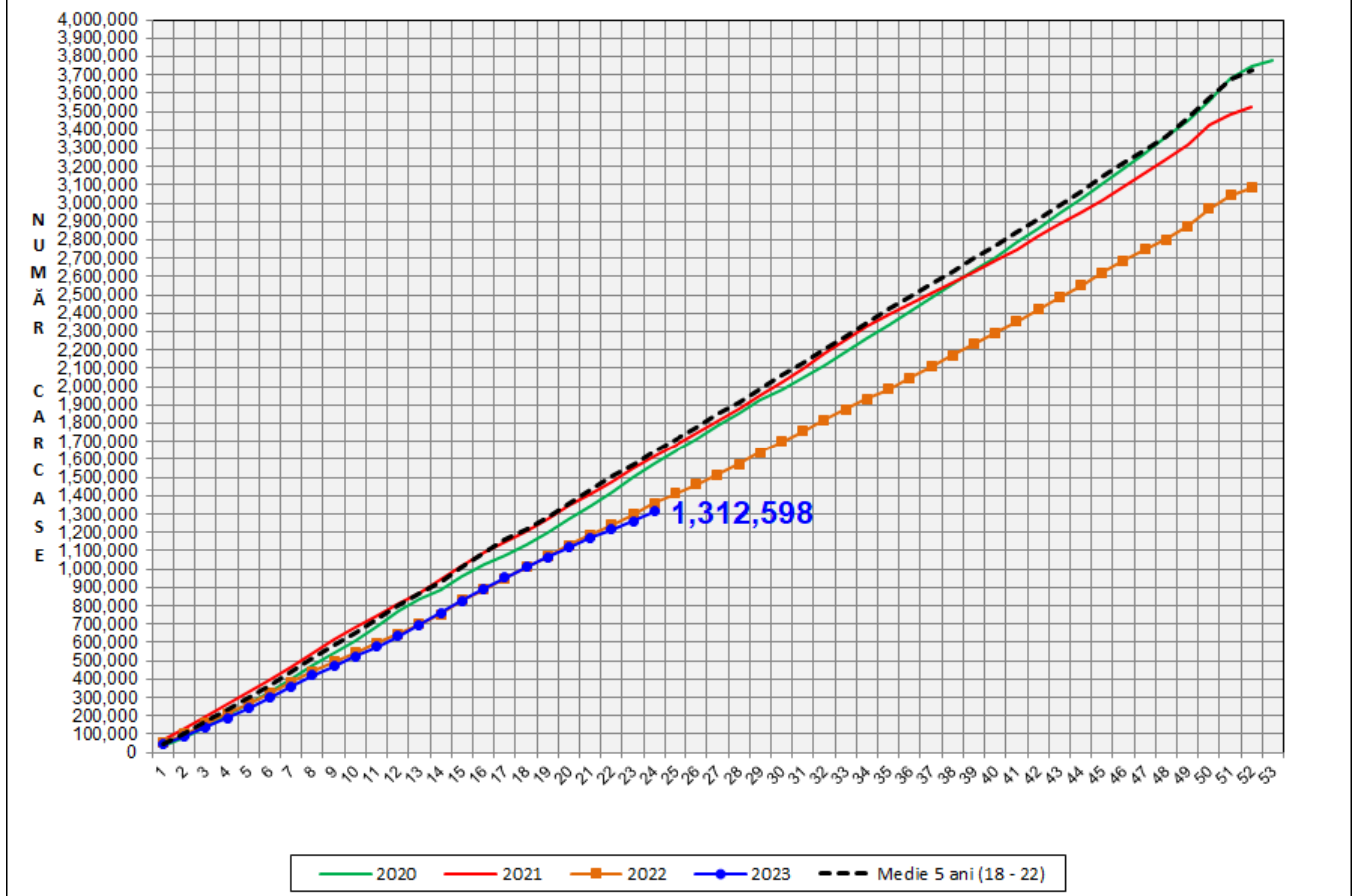
Rezultatele clasificării carcaselor de porcine

Săptămâna 24 (12 – 18 iunie 2023)



% Modificare		
1 SĂPT	1 AN	MEDIE 5 ANI (2018 - 2022)
8.5%	-19.8%	-29.1%

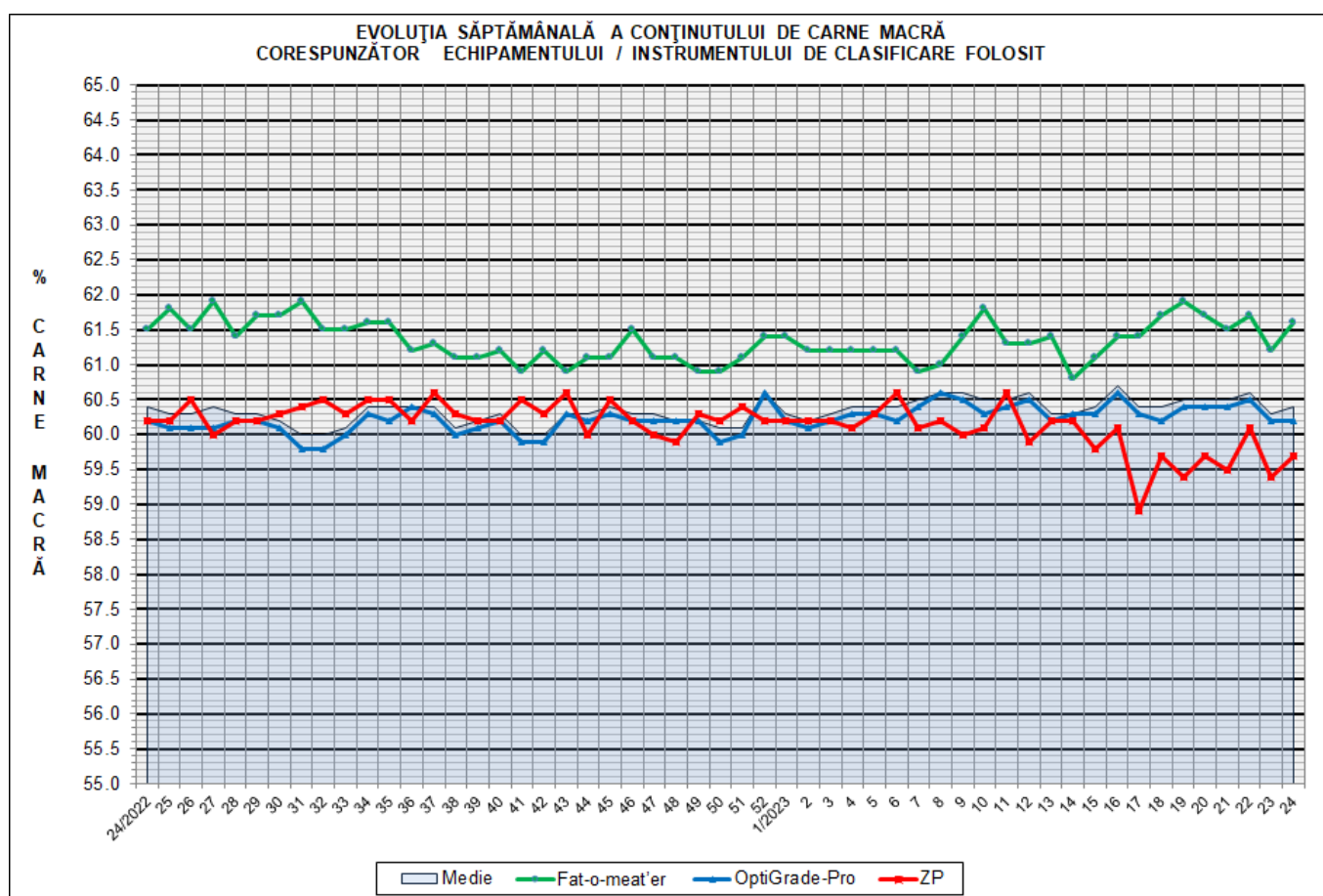
EVOLUȚIA SĂPTĂMÂNALĂ CUMULATIVĂ A NUMĂRULUI DE CARCASE CLASIFICATE



% Modificare	
1 AN	MEDIE 5 ANI (2018 - 2022)
-3.5%	-20.1%

Numărul de carcase clasificate în săptămâna 12 - 18 iunie 2023 în funcție de echipamentul / instrumentul folosit

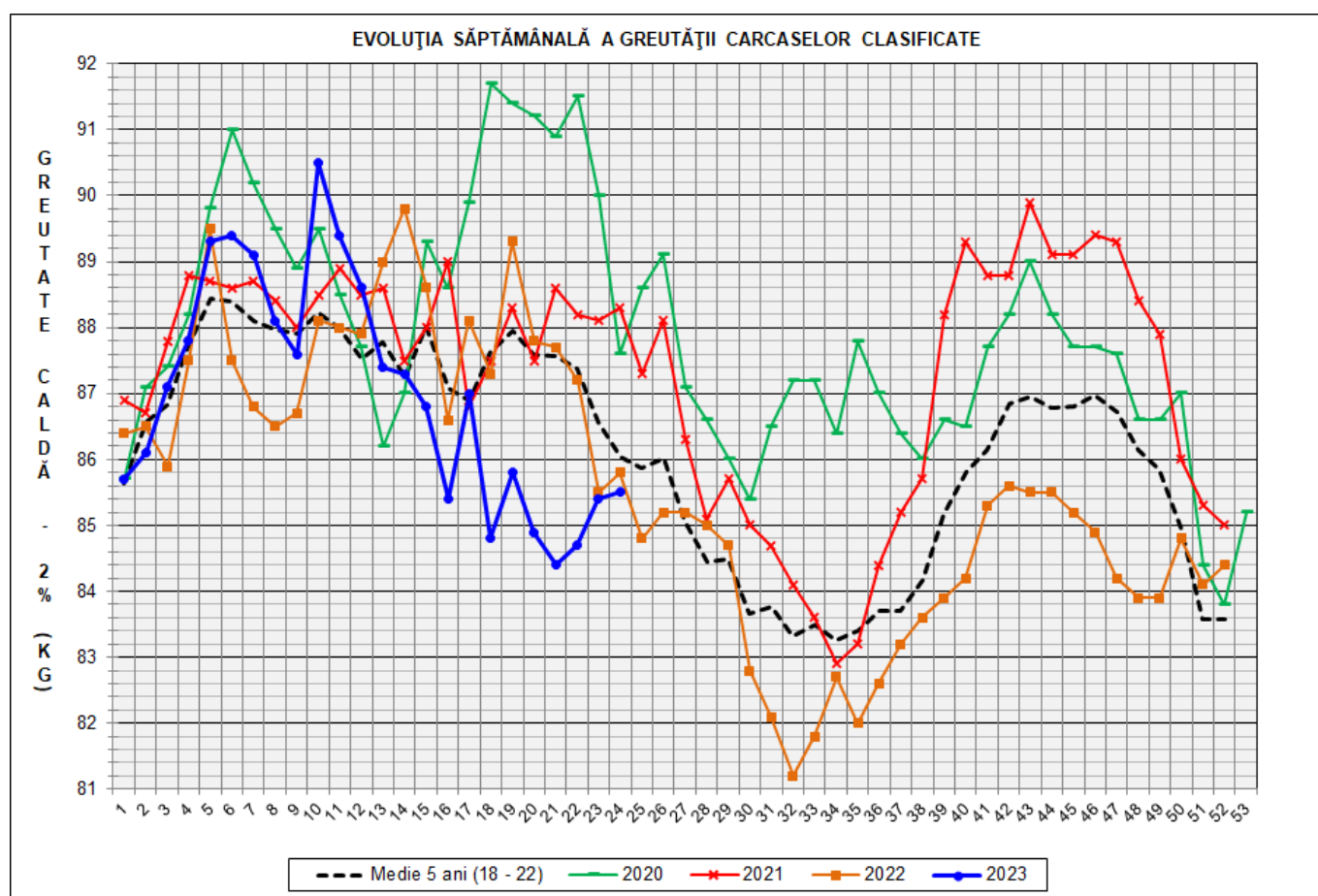
Metoda	Echipament / instrument	Număr carcase	% din total carcase
Sondă Optică	Fat-o-meat'er	5,980	12.03%
	OptiGrade-Pro	42,718	85.94%
ZP	Rigla	1,011	2.03%
TOTAL		49,709	100.00%



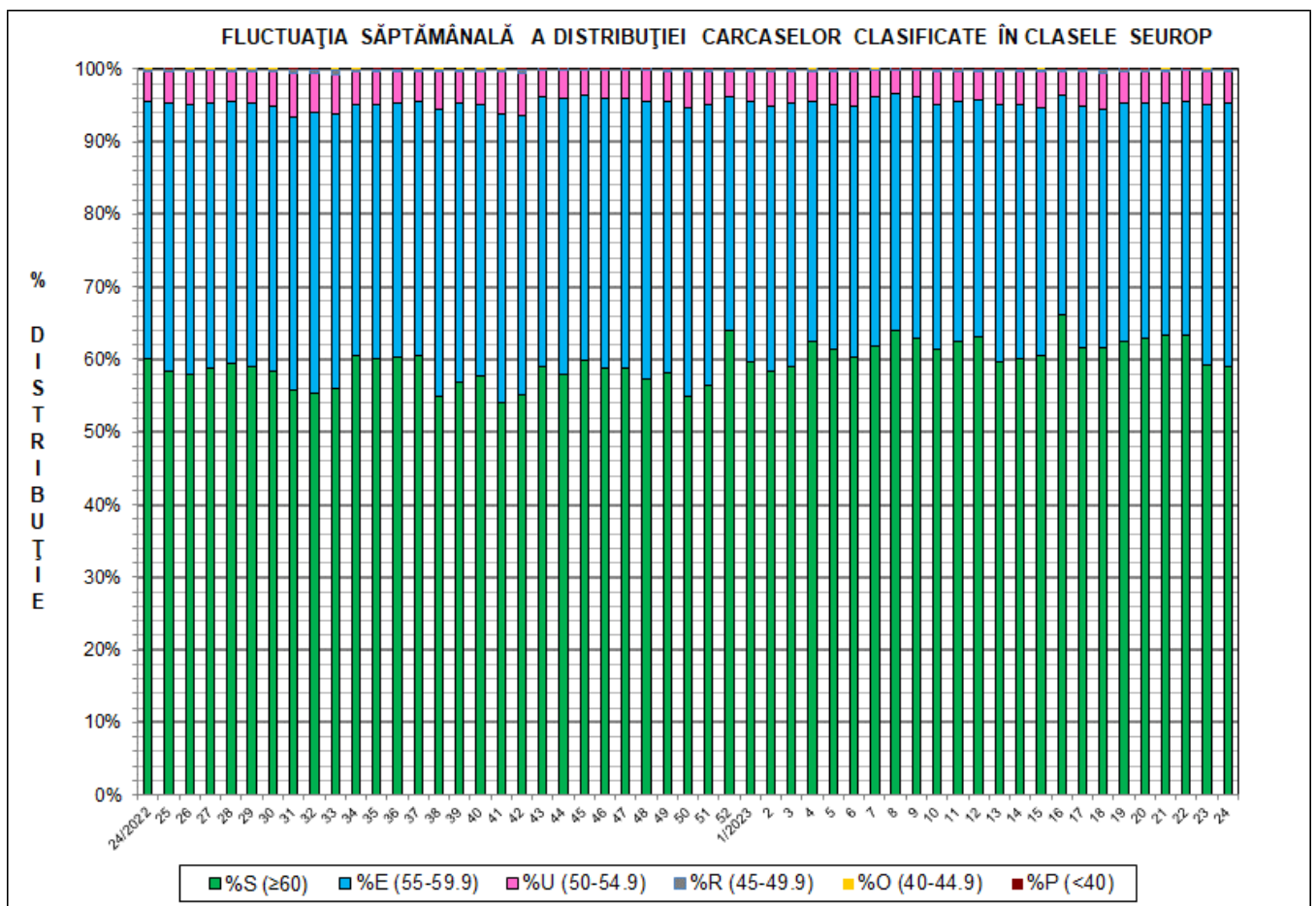
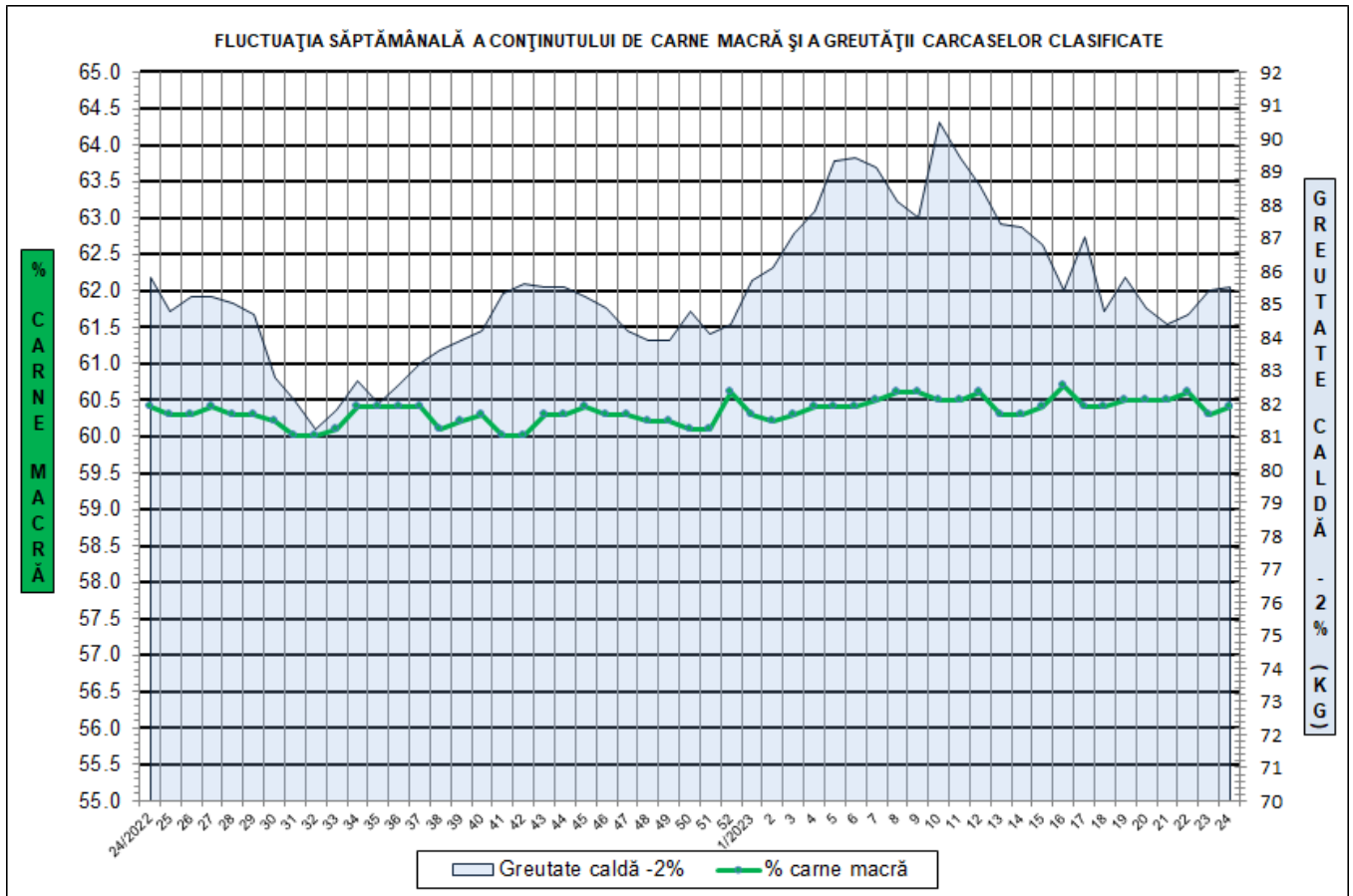


**DISTRIBUȚIA ÎN CLASE A CARCASELOR DE PORCINE CLASIFICATE
ÎN SĂPTĂMÂNA 12 - 18 IUNIE 2023**

CLASA	% CARNE MACRĂ	NUMĂR CARCASE	% DIN TOTAL	% CARNE MACRĂ	GREUTATE CALDĂ - 2% (KG)
S	≥ 60	29,367	59.08	62.2	84.7
E	55 - 59.9	18,035	36.28	58.3	86.2
U	50 - 54.9	2,158	4.34	53.3	90.1
R	45 - 49.9	126	0.25	48.2	87.6
O	40 - 44.9	20	0.04	43.1	90.9
P	< 40	3	0.01	39.6	83.5
TOTAL		49,709	100.00	60.4	85.5

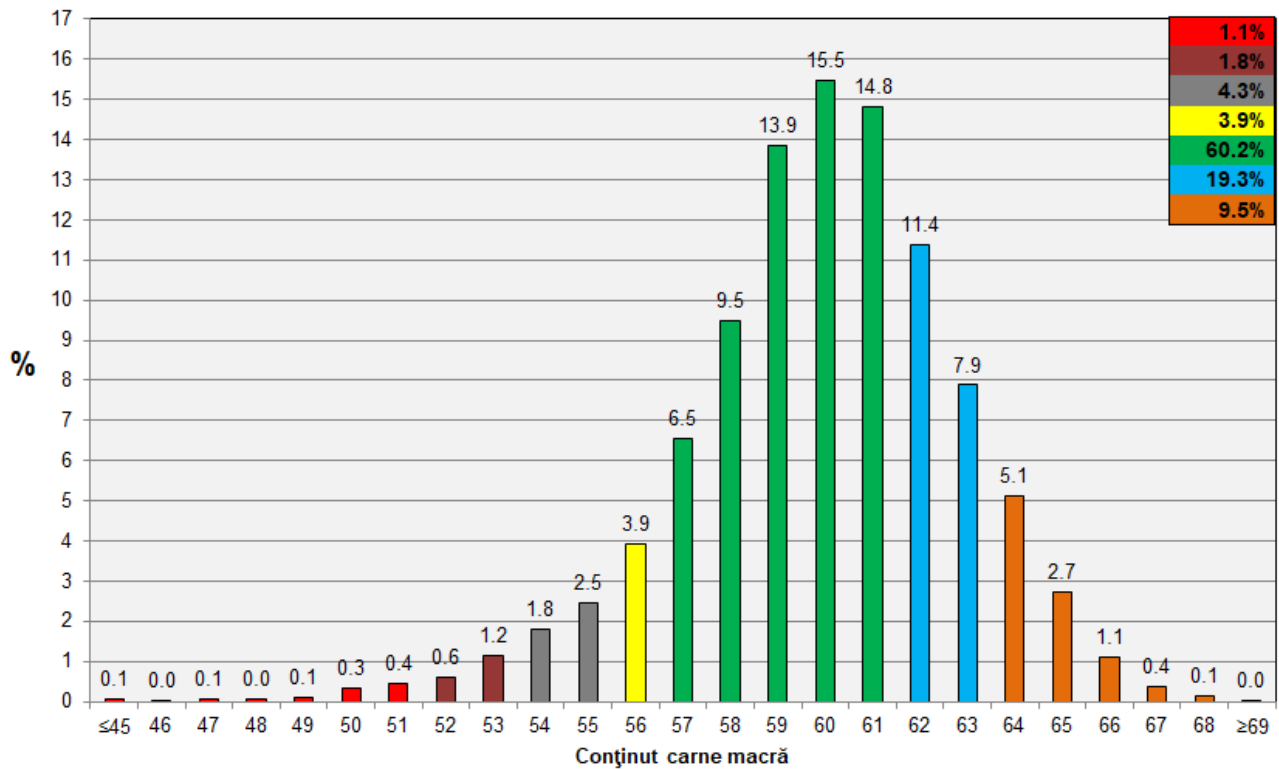


GREUTATE CALDĂ - 2% (KG)	VARIAȚIE			
	1 SĂPT	4 SĂPT	1 AN	MEDIE 5 ANI (2018 - 2022)
85.5	0.1%	0.7%	-0.3%	-0.6%

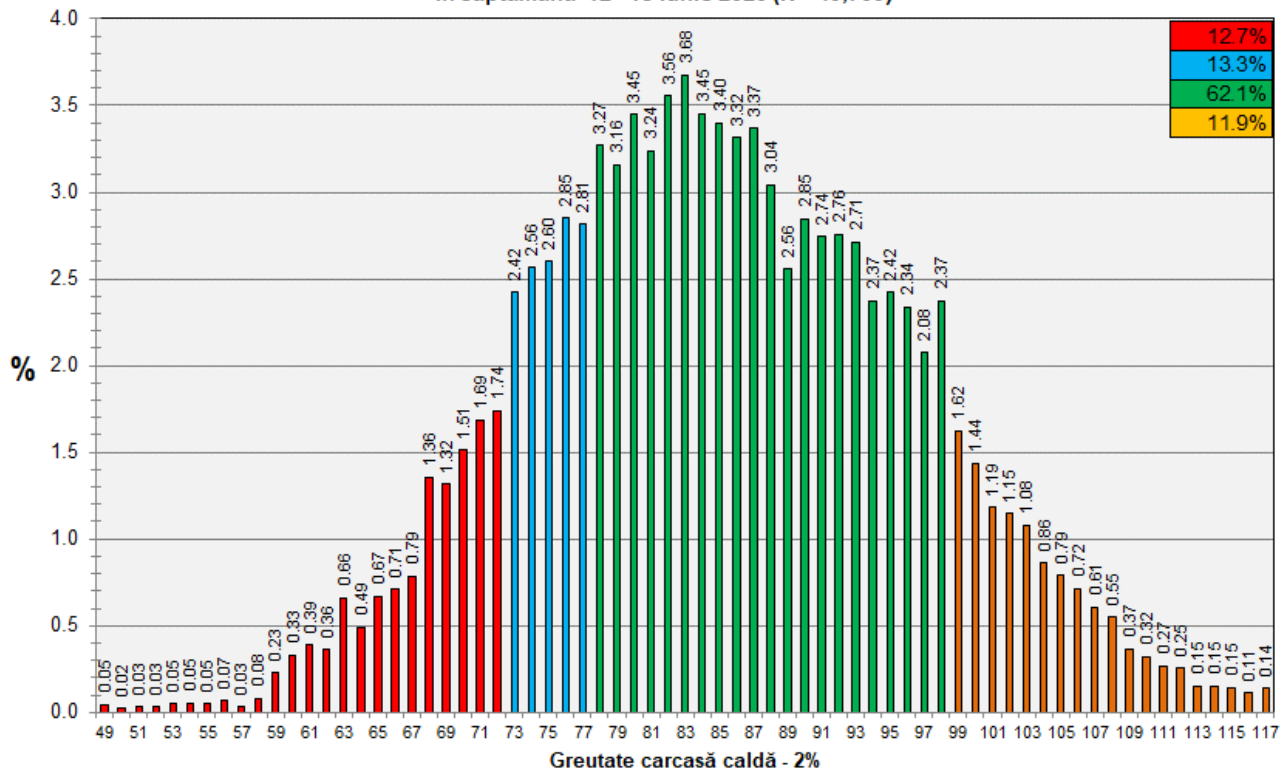




**Distribuția conținutului de carne macră a carcaselor clasificate în România
în săptămâna 12 - 18 iunie 2023 (N = 49,709)**



**Distribuția greutatei carcaselor clasificate în România
în săptămâna 12 - 18 iunie 2023 (N = 49,709)**



N.B. Coloanele de culoare verde din diagramele de la pagina 6 se grupează în intervalul optim al conținutului de carne macră și respectiv al greutatei carcaselor clasificate.