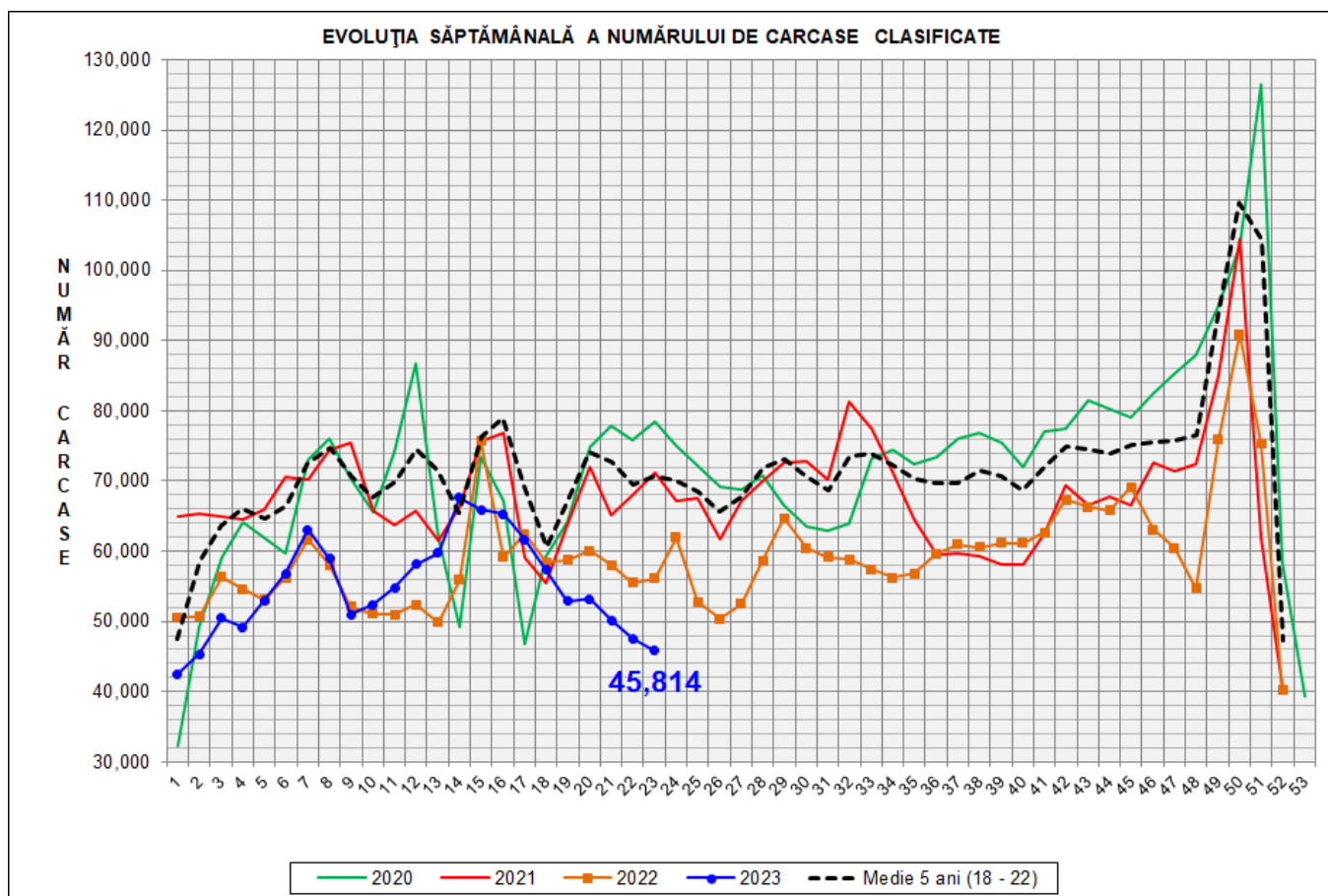


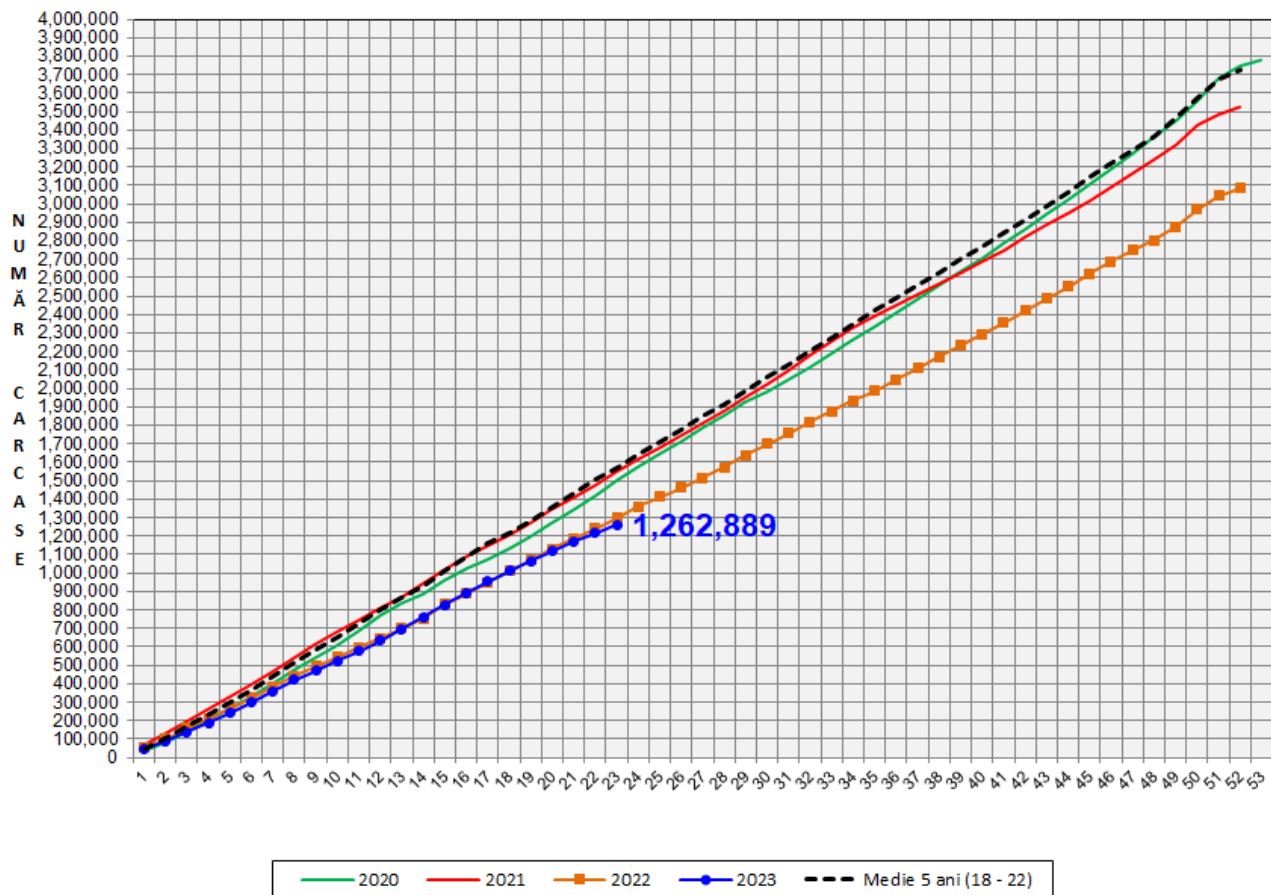
Rezultatele clasificării carcaselor de porcine

Săptămâna 23 (5 – 11 iunie 2023)



% Modificare		
1 SĂPT	1 AN	MEDIE 5 ANI (2018 - 2022)
-3.6%	-18.4%	-35.2%

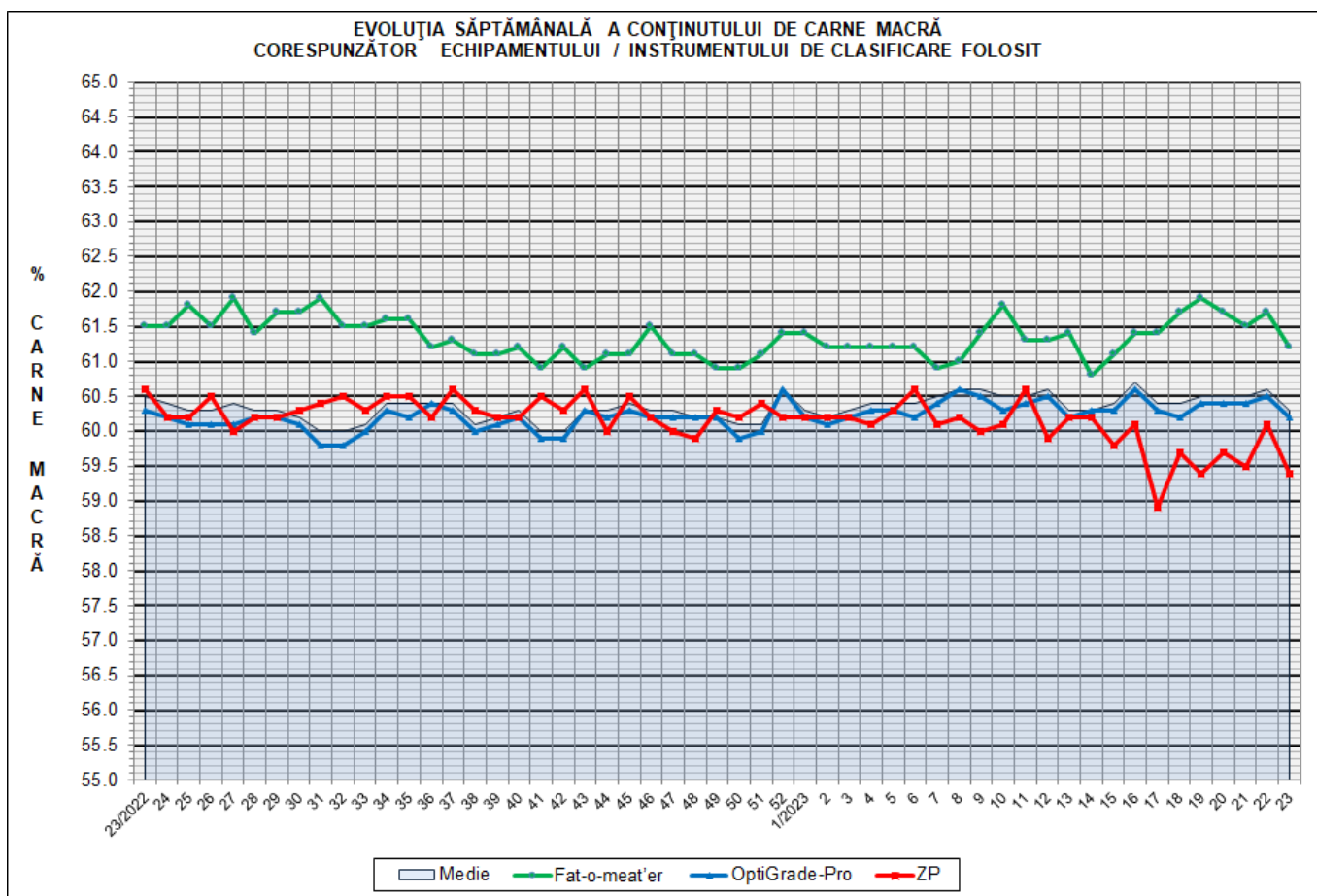
EVOLUȚIA SĂPTĂMÂNALĂ CUMULATIVĂ A NUMĂRULUI DE CARCASE CLASIFICATE



% Modificare	
1 AN	MEDIE 5 ANI (2018 - 2022)
-2.7%	-19.7%

Numărul de carcase clasificate în săptămâna 5 - 11 iunie 2023 în funcție de echipamentul / instrumentul folosit

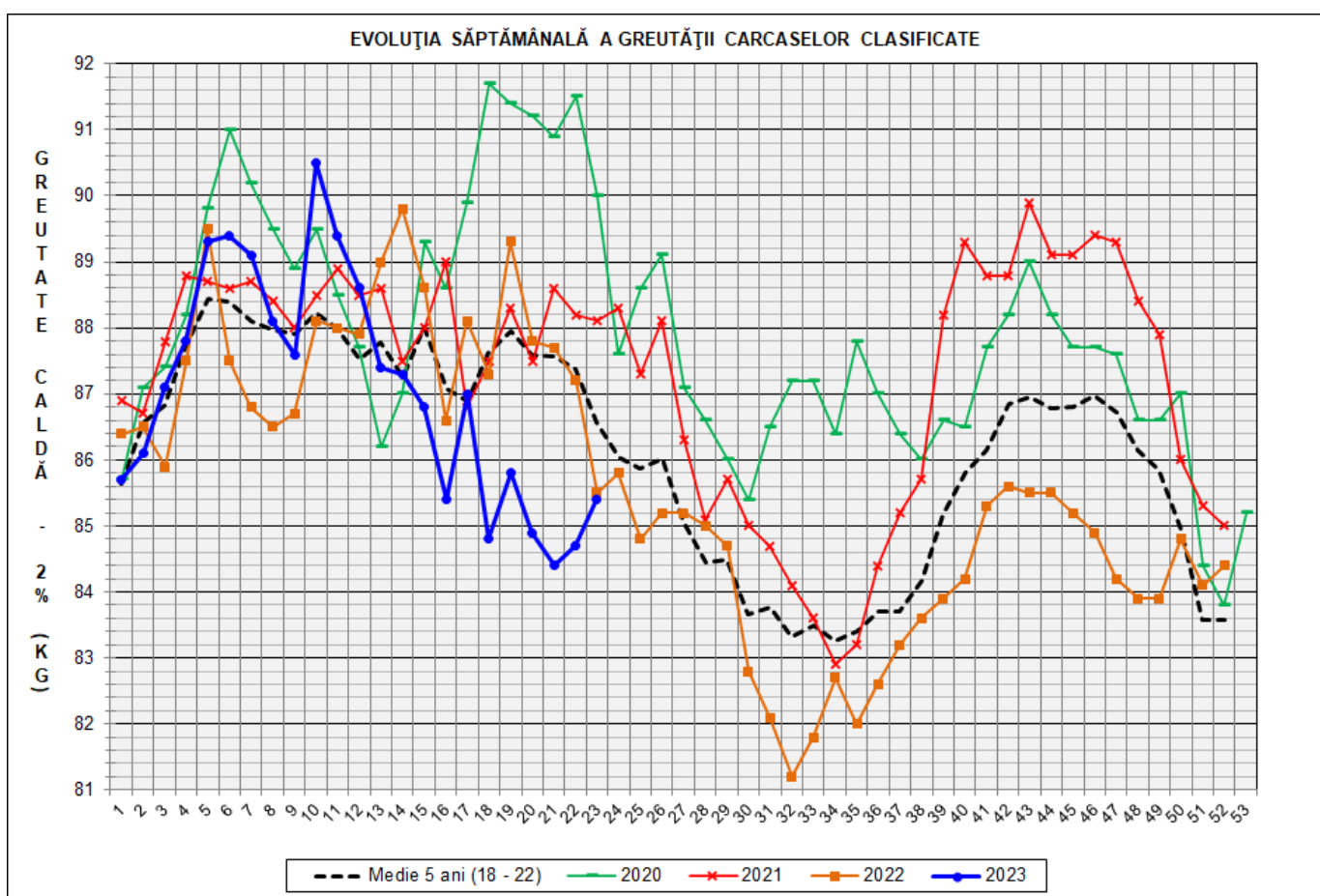
Metoda	Echipament / instrument	Număr carcase	% din total carcase
Sondă Optică	Fat-o-meat'er	4,692	10.24%
	OptiGrade-Pro	40,161	87.66%
ZP	Rigla	961	2.10%
TOTAL		45,814	100.00%



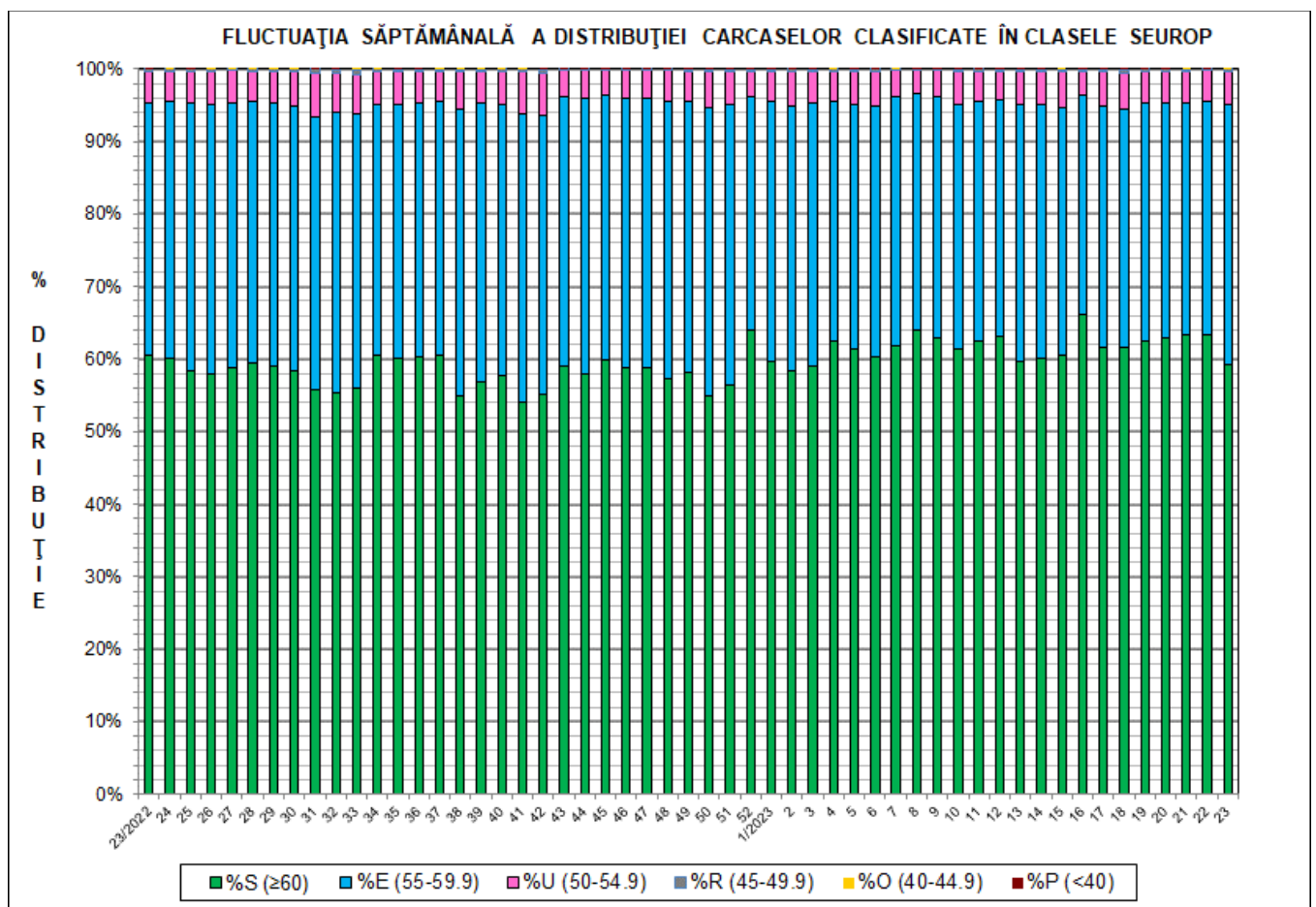
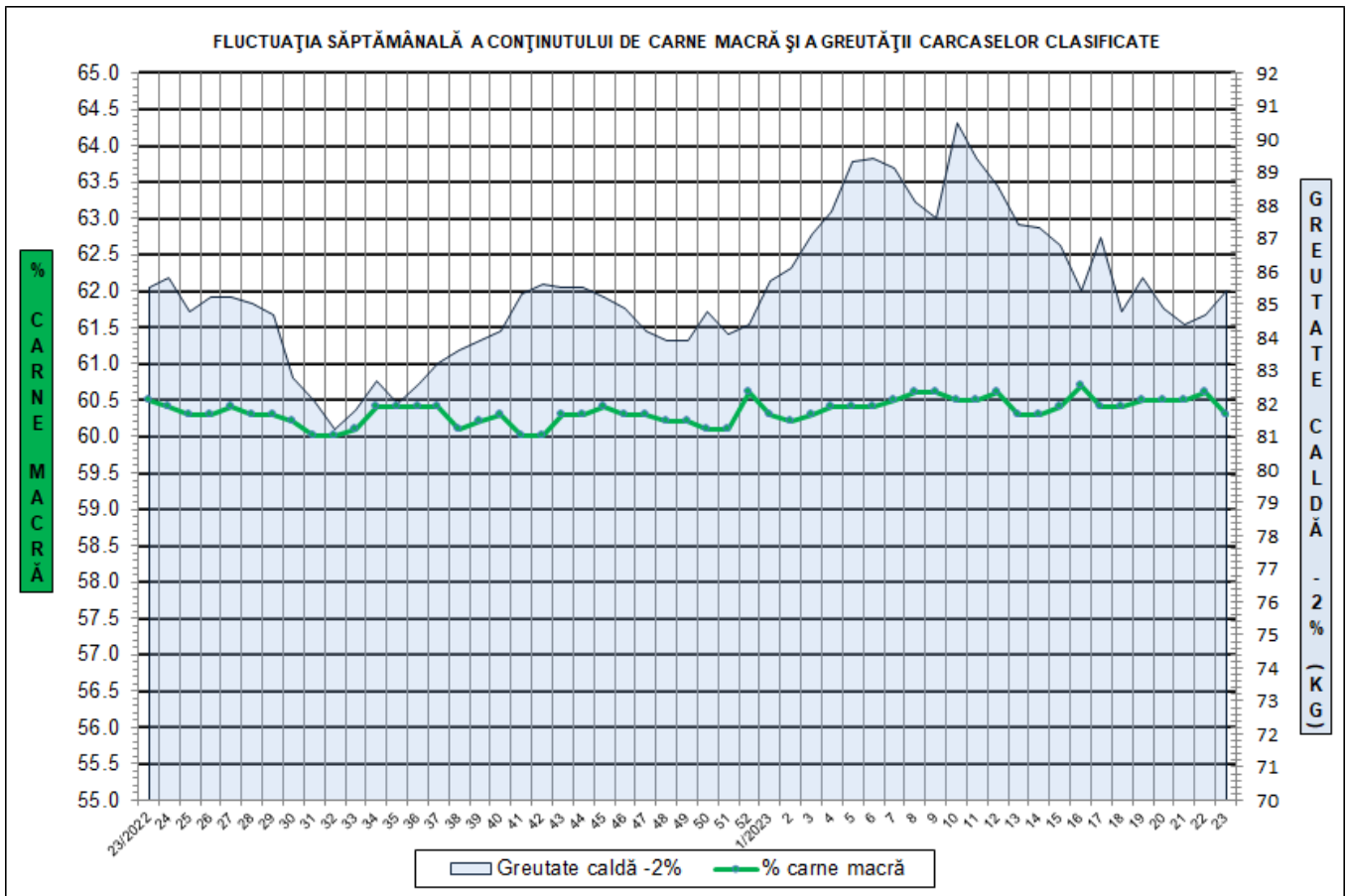


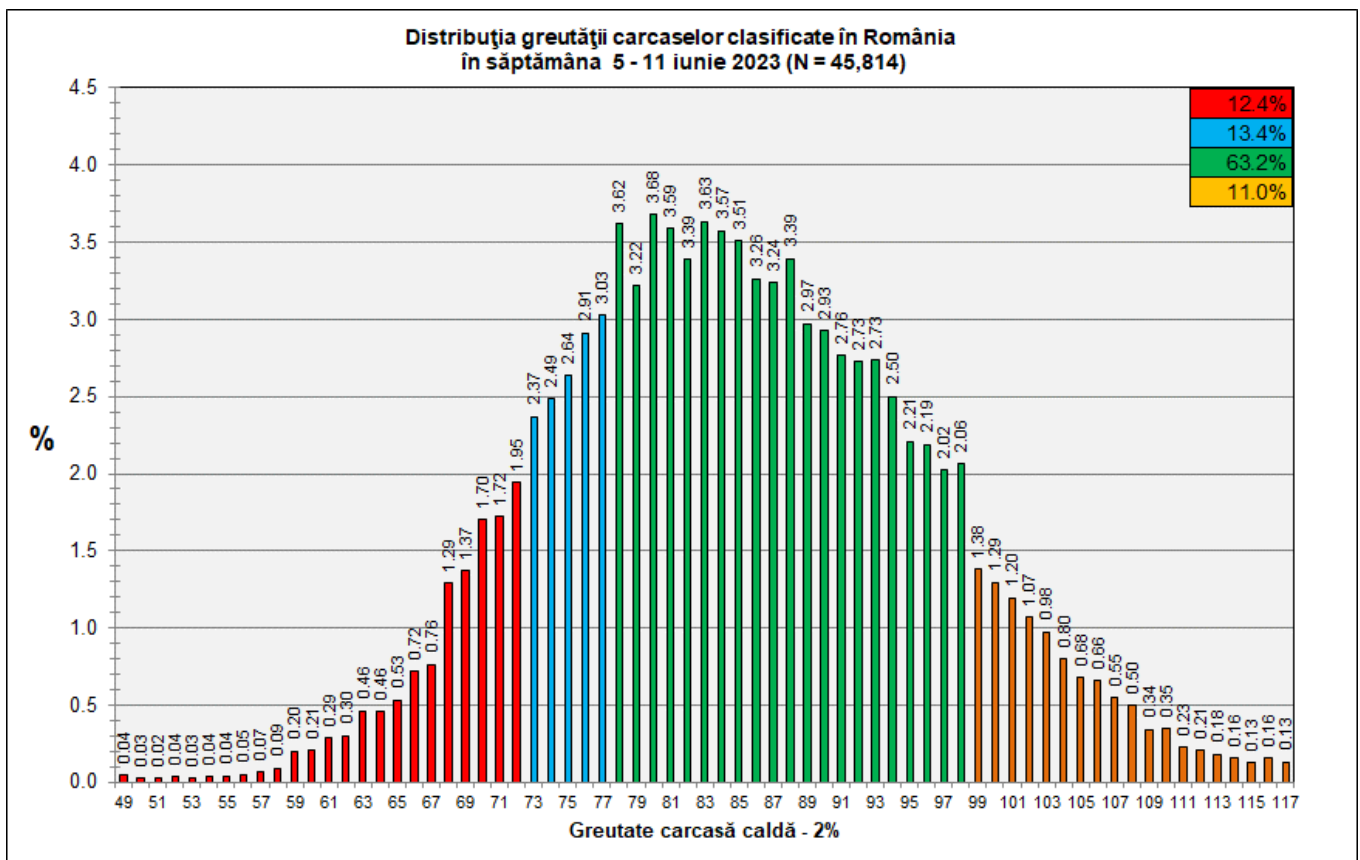
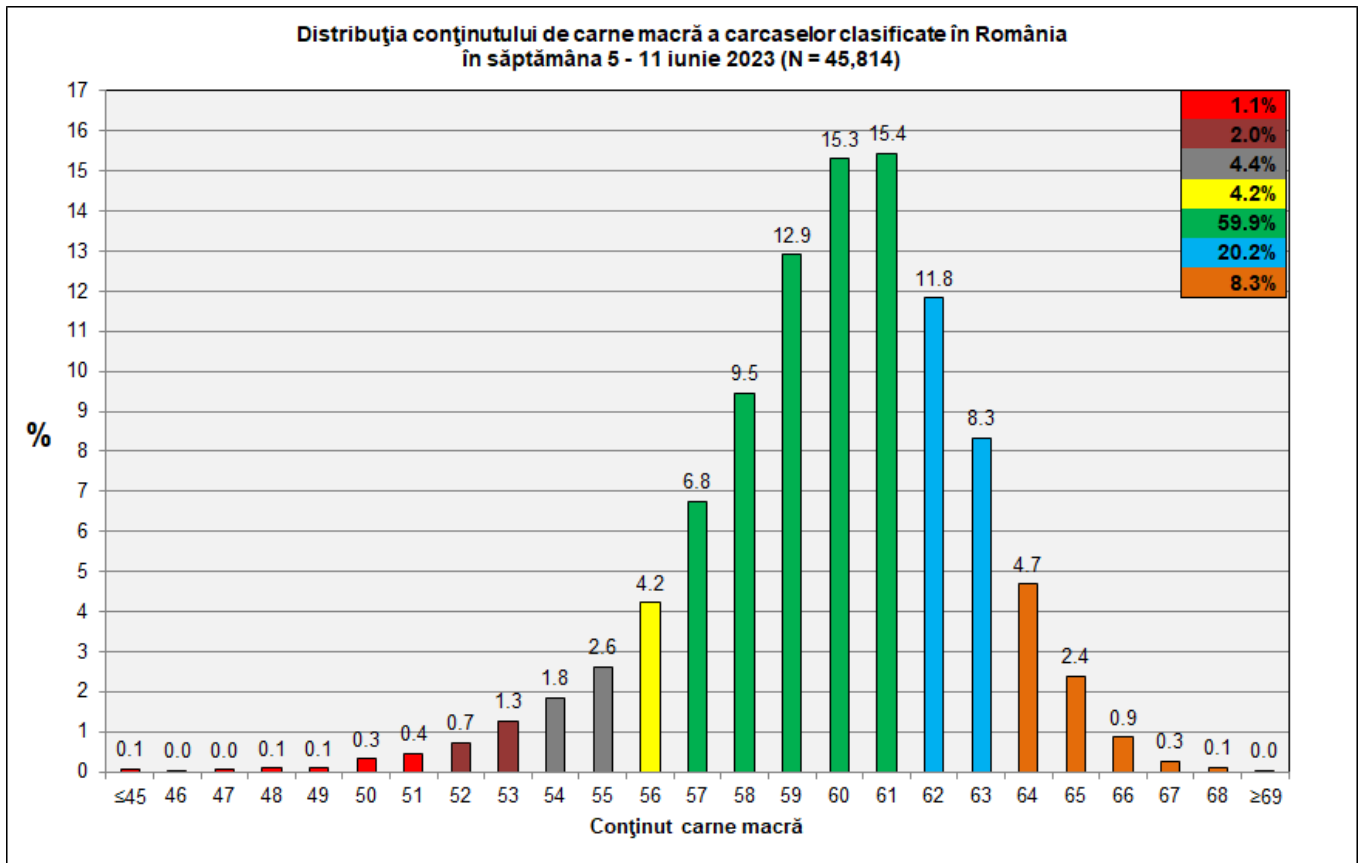
**DISTRIBUȚIA ÎN CLASE A CARCASELOR DE PORCINE CLASIFICATE
ÎN SĂPTĂMÂNĂ 5 - 11 IUNIE 2023**

CLASA	% CARNE MACRĂ	NUMĂR CARCASE	% DIN TOTAL	% CARNE MACRĂ	GREUTATE CALDĂ - 2% (KG)
S	≥ 60	27,112	59.18	62.2	84.2
E	55 - 59.9	16,468	35.95	58.2	86.6
U	50 - 54.9	2,099	4.58	53.3	90.2
R	45 - 49.9	122	0.27	48.1	87.8
O	40 - 44.9	12	0.03	43.6	87.9
P	< 40	1	0.00	38.6	86.4
TOTAL		45,814	100.00	60.3	85.4



GREUTATE CALDĂ - 2% (KG)	VARIAȚIE			
	1 SĂPT	4 SĂPT	1 AN	MEDIE 5 ANI (2018 - 2022)
85.4	0.8%	-0.5%	-0.1%	-1.3%





N.B. Coloanele de culoare verde din diagramele de la pagina 6 se grupează în intervalul optim al conținutului de carne macră și respectiv al greutatei carcaselor clasificate.