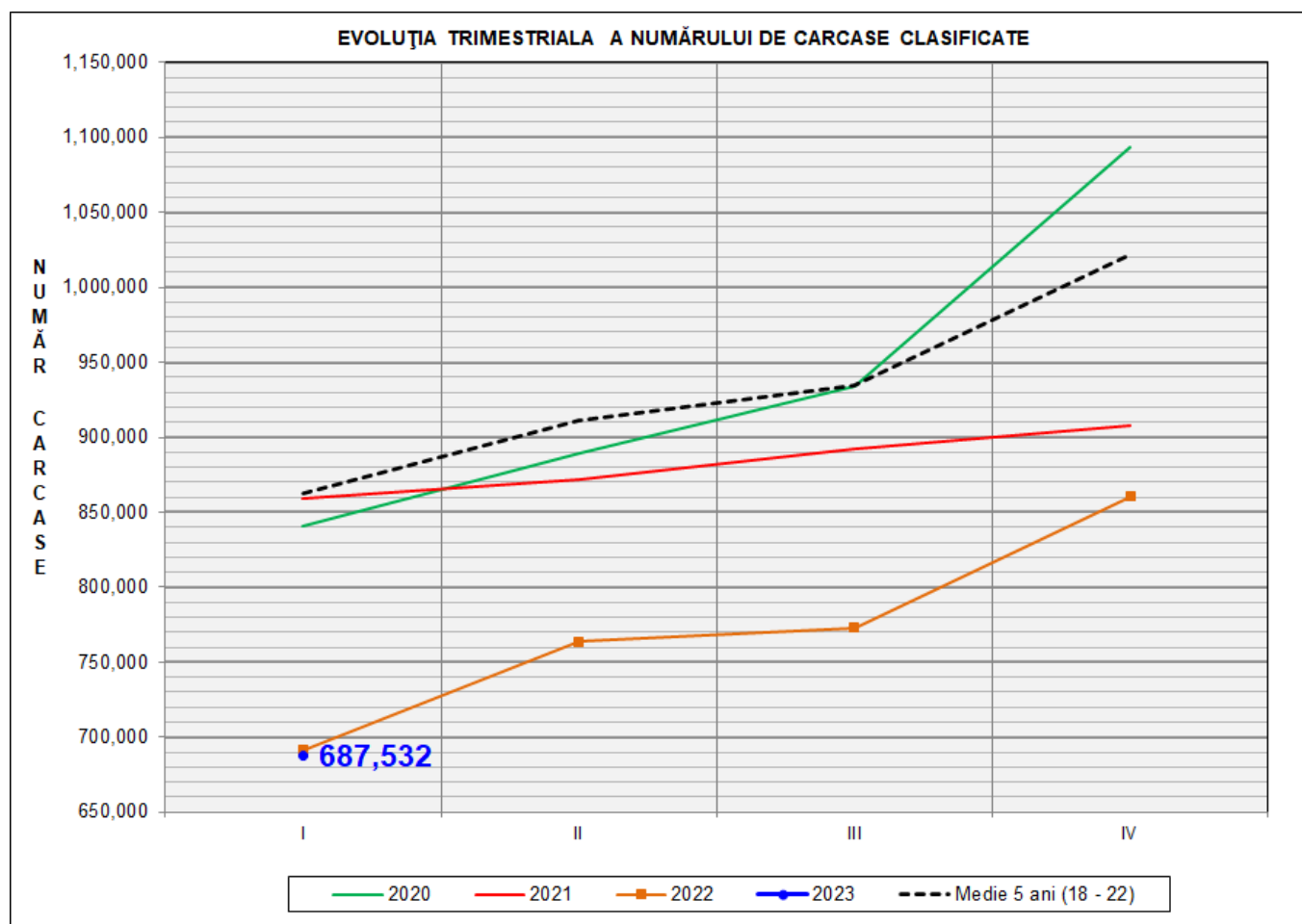
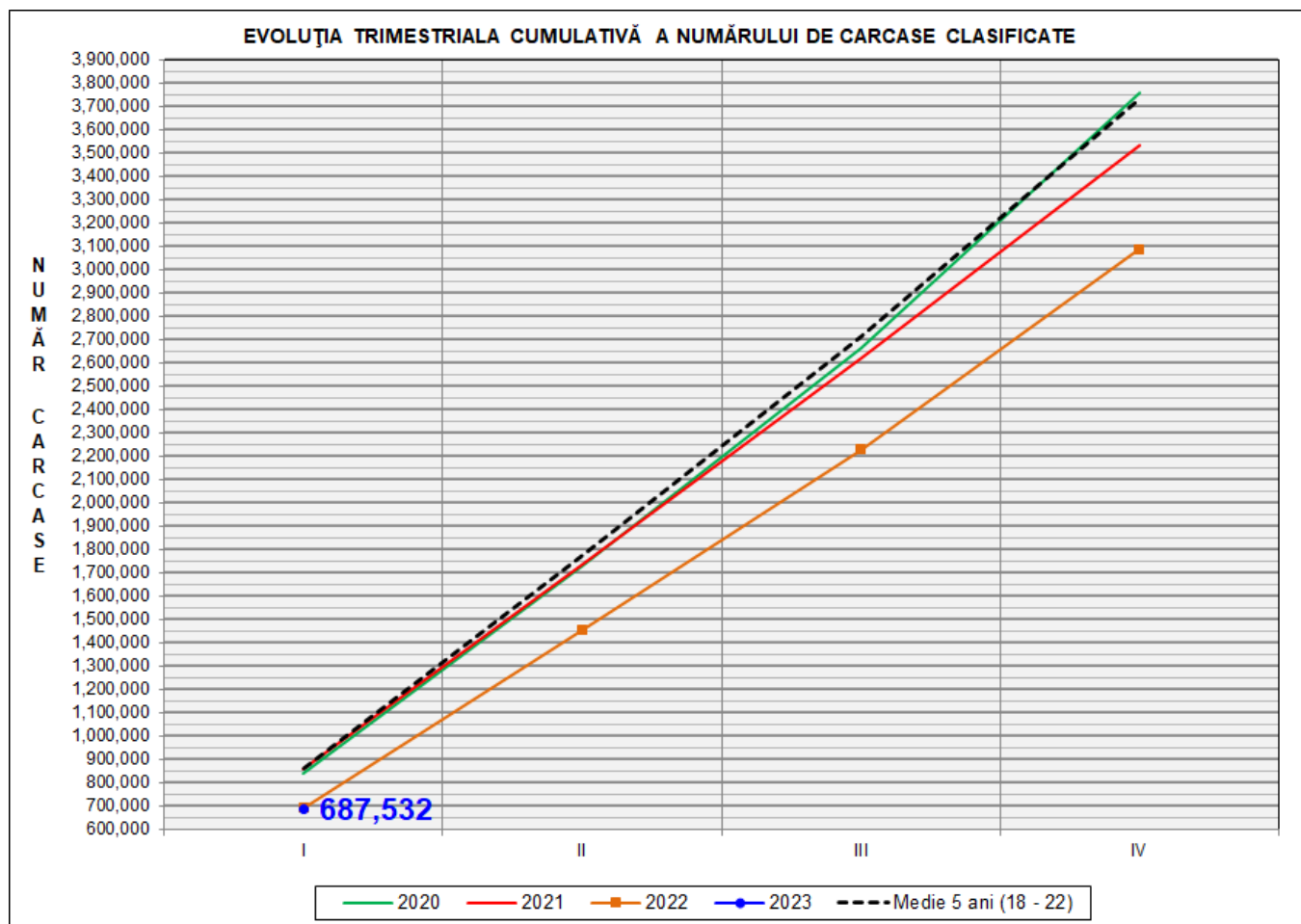


Rezultatele clasificării carcaselor de porcine

Trimestrul I 2023



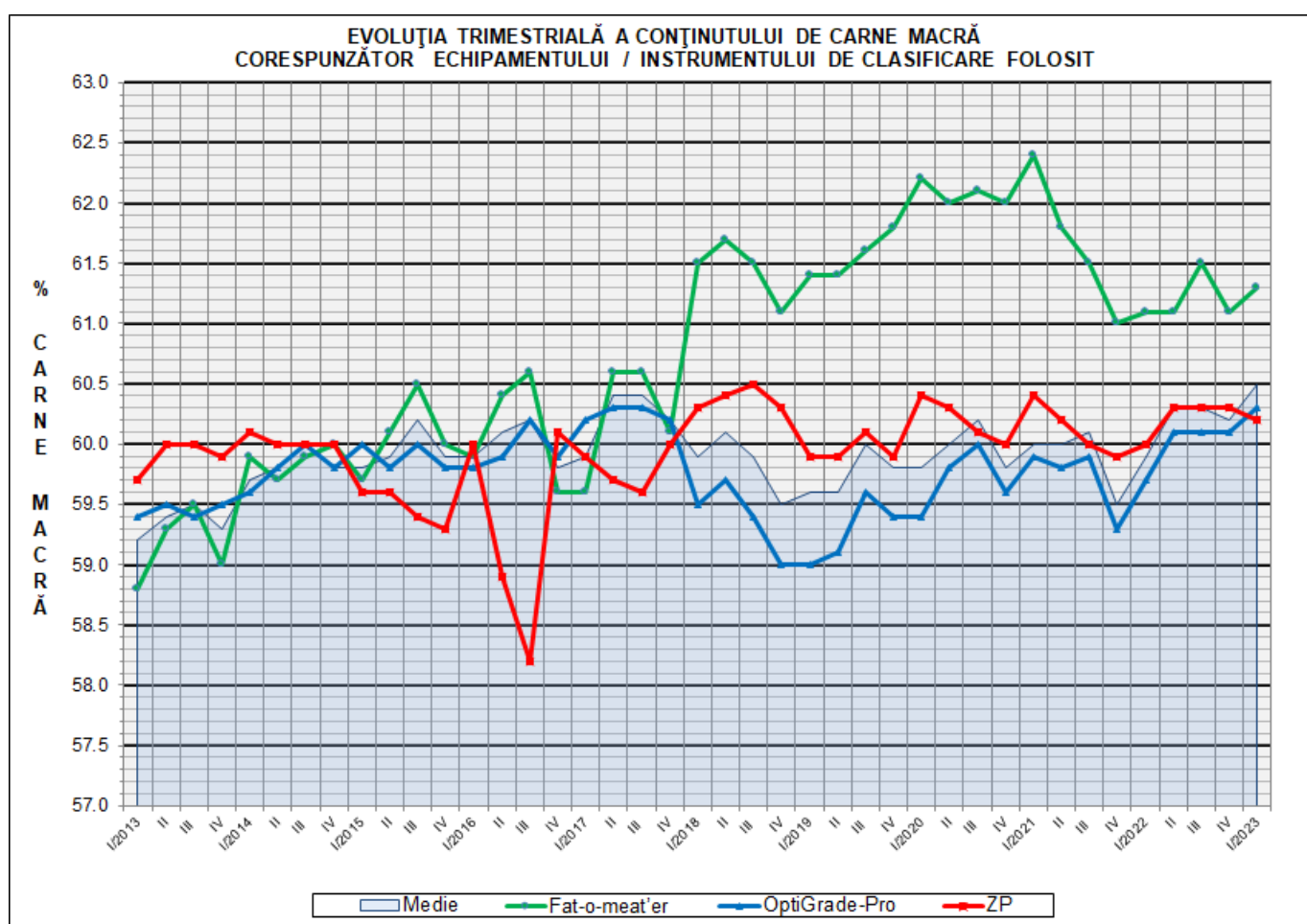
% Modificare		
1 TRIM	1 AN	MEDIE 5 ANI (2018 - 2022)
-20.1%	-0.5%	-20.3%



% Modificare	
1 AN	MEDIE 5 ANI (2018 - 2022)
-0.5%	-20.3%

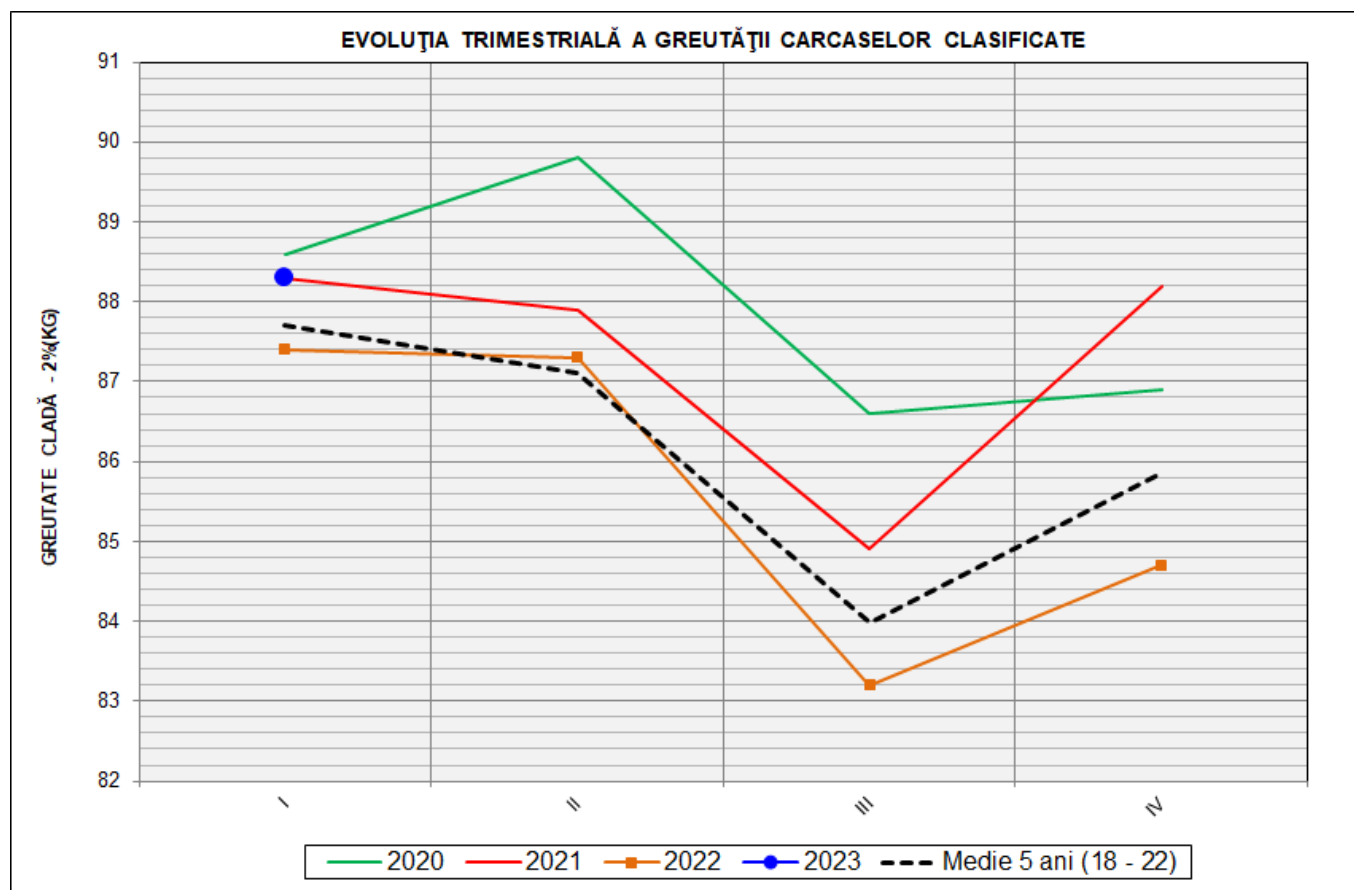
Numărul de carcase clasificate în trimestrul I 2023 în funcție de echipamentul/instrumentul folosit

Metoda	Echipament / instrument	Număr carcase	% din total carcase
Sondă Optică	Fat-o-meat'er	85,252	12.40%
	OptiGrade-Pro	588,664	85.62%
ZP	Rigla	13,616	1.98%
TOTAL		687,532	100.00%

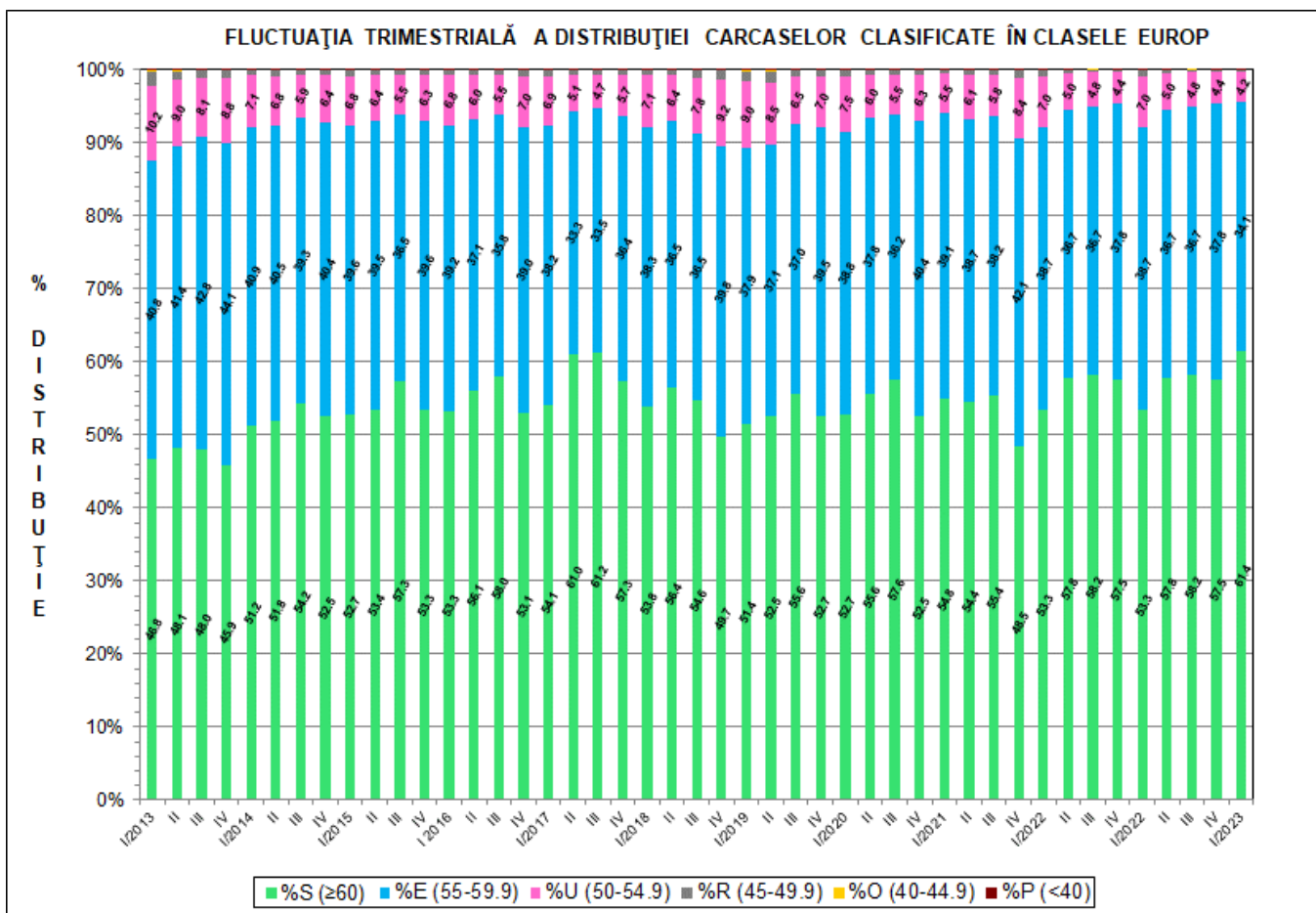
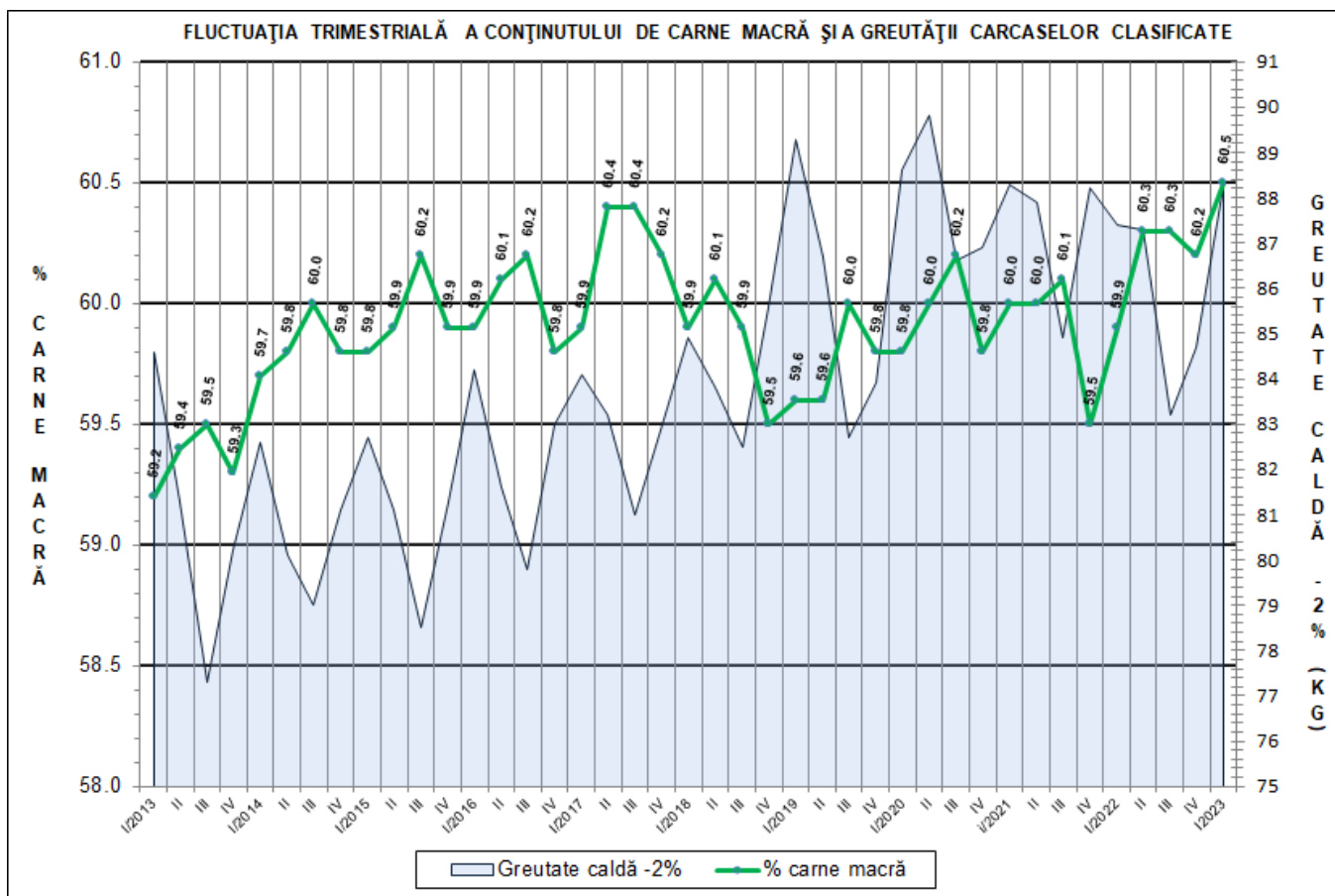


**ÎNCADRAREA ÎN CLASE A CARCASELOR DE PORCINE
CLASIFICATE ÎN TRIMESTRUL I 2023**

CLASA	% CARNE MACRĂ	NUMĂR CARCASE	% DIN TOTAL	% CARNE MACRĂ	GREUTATE CALDĂ - 2% (KG)
S	≥ 60	422,144	61.40	62.2	86.9
E	55 - 59.9	234,538	34.11	58.2	89.9
U	50 - 54.9	28,813	4.19	53.3	94.5
R	45 - 49.9	1,736	0.25	48.4	94.7
O	40 - 44.9	229	0.03	43.2	93.9
P	< 40	72	0.01	36.6	92.1
TOTAL		687,532	100.00	60.5	88.3

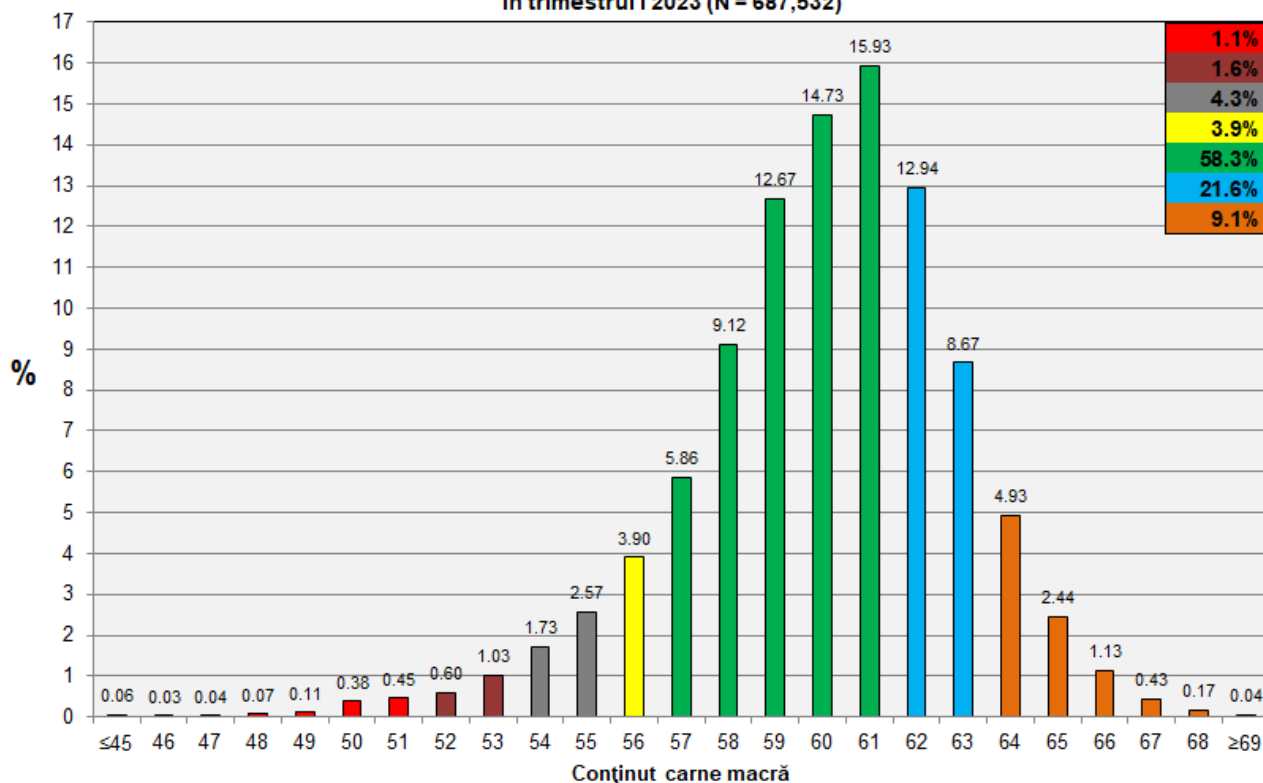


GREUTATE CALDĂ - 2% (KG)	VARIAȚIE		
	1 TRIM	1 AN	MEDIE 5 ANI (2018 - 2022)
88.3	4.3%	1.0%	0.7%

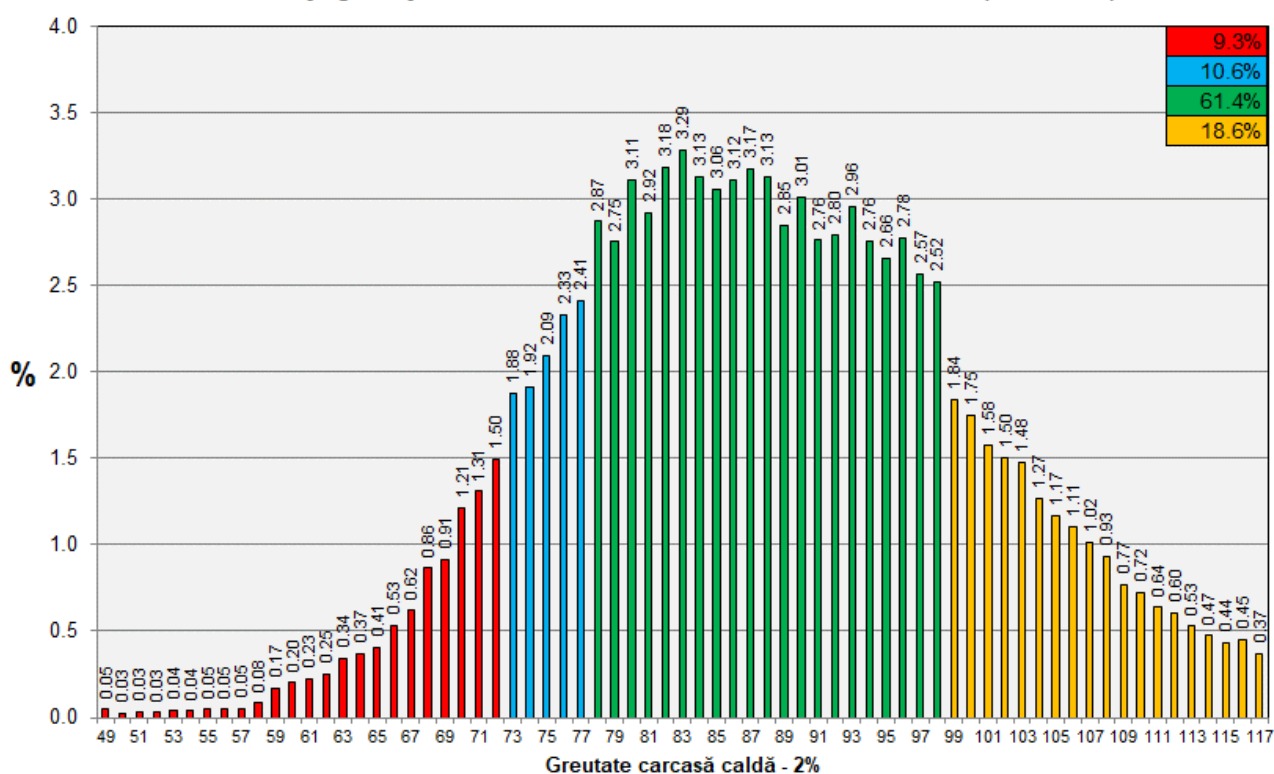




Distribuția conținutului de carne macră a carcaselor clasificate în România în trimestrul I 2023 (N = 687,532)



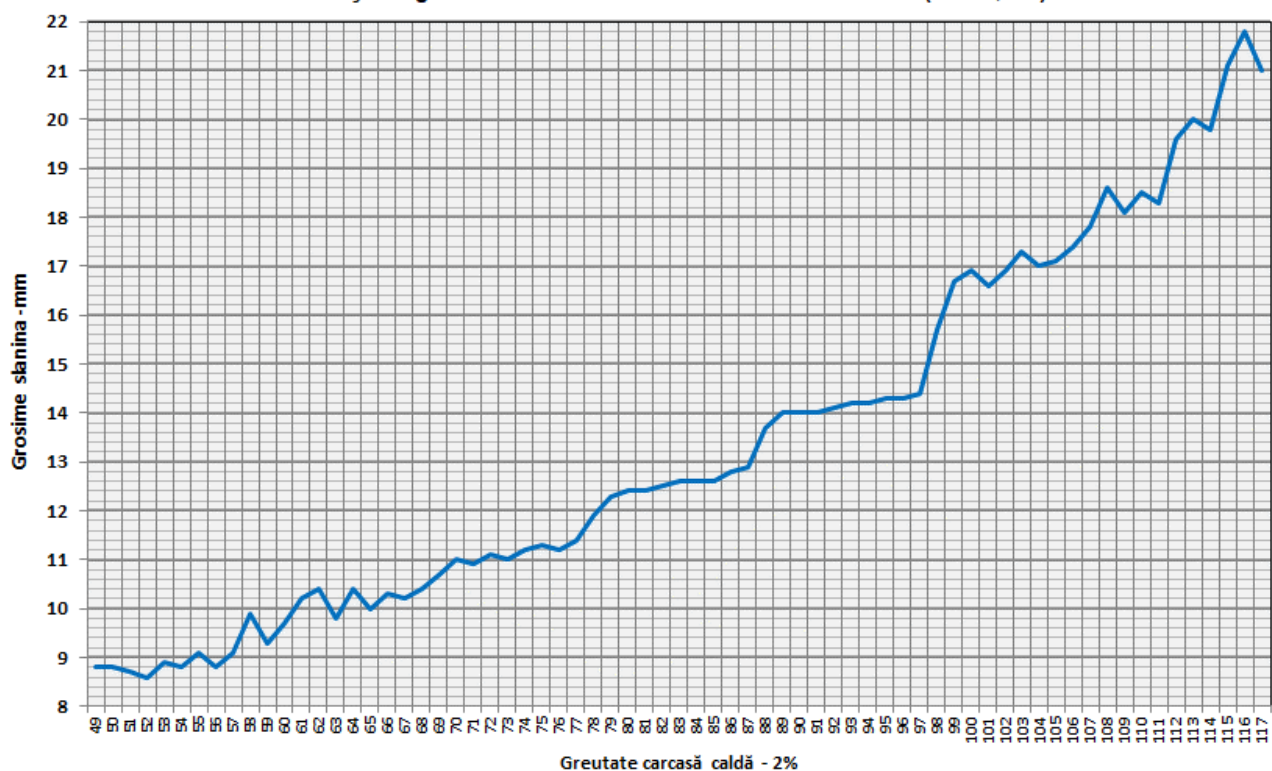
Distribuția greutatei carcaselor clasificate în România în trimestrul I 2023 (N = 687,532)



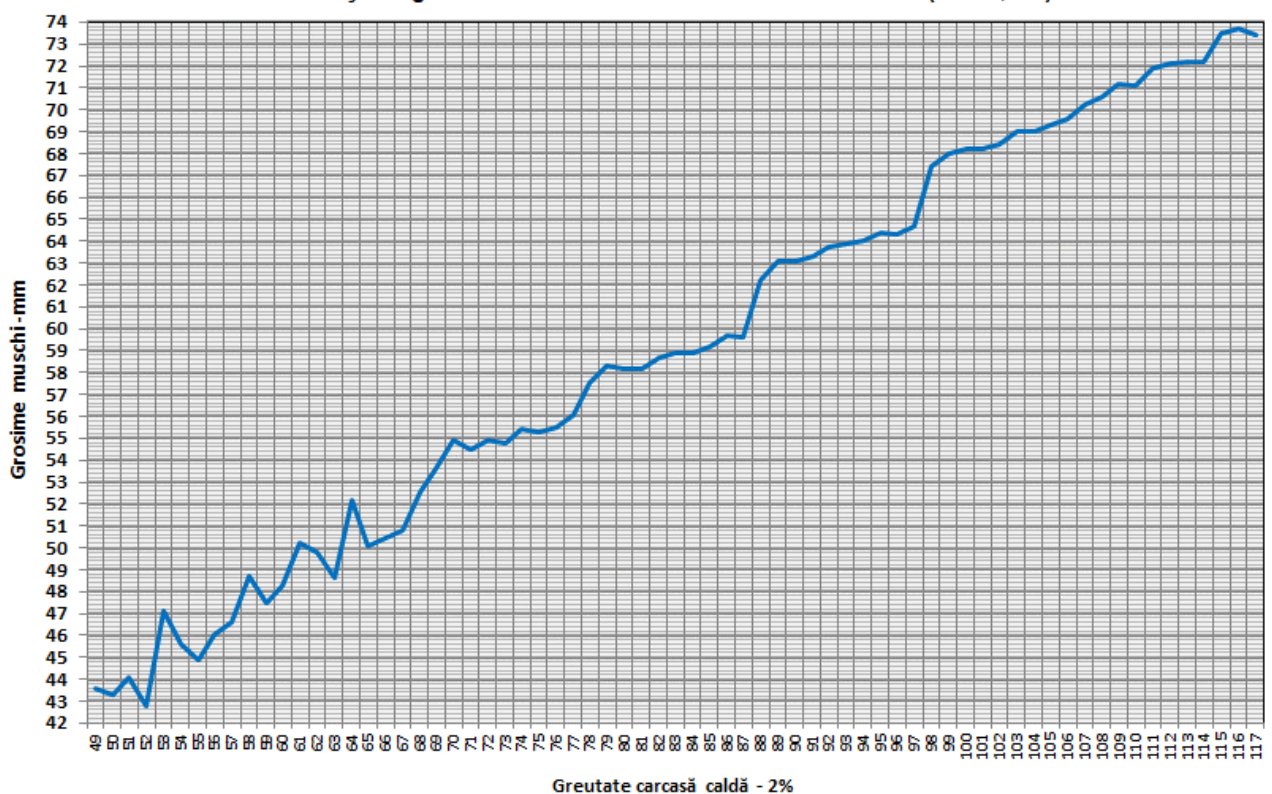
N.B. Coloanele de *culoare verde* din diagramele de la pagina 6 se grupează în intervalul optim al conținutului de carne macră și respectiv al greutății carcaselor clasificate.



Grosimea slaninii cu echipamentul cu sondă optică Fat-O-Meater în România în funcție de greutatea carcaseri calde - 2% în trimestrul I 2023 (N = 85,252)

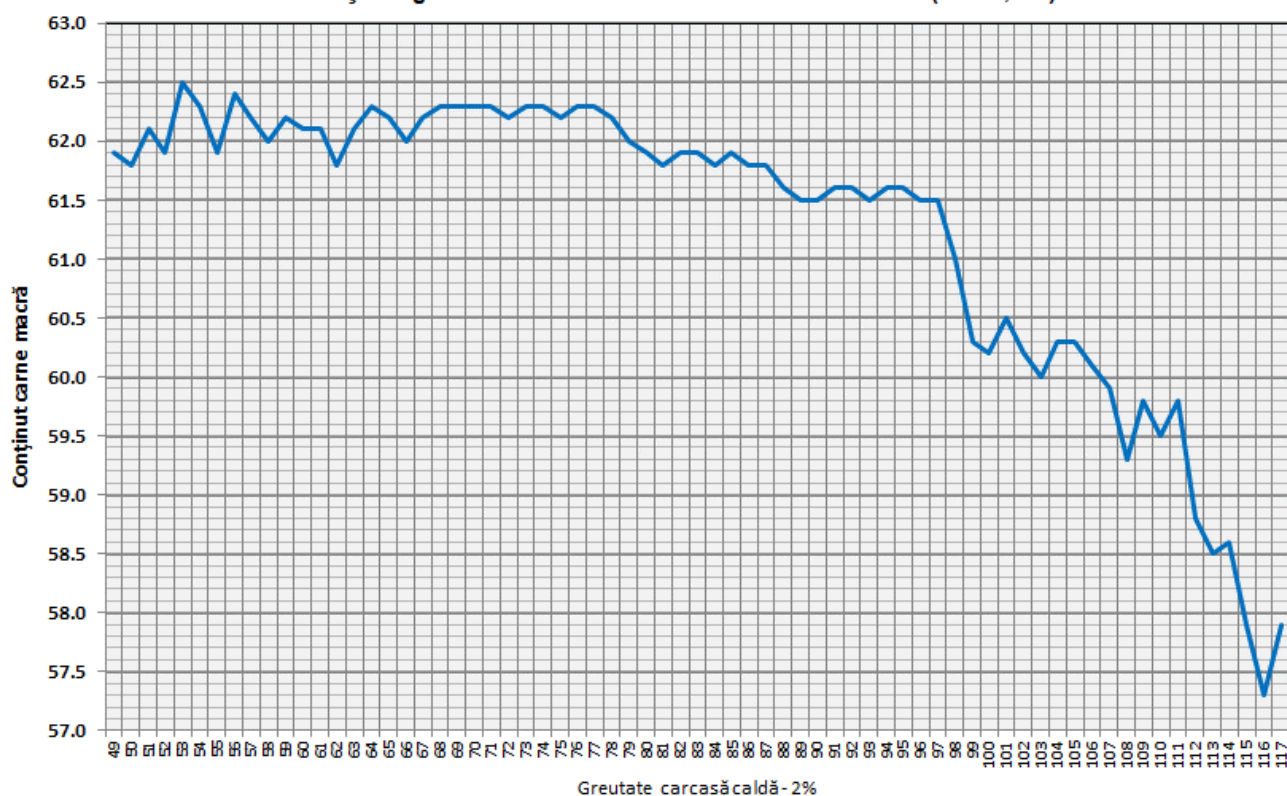


Grosimea muschiului cu echipamentul cu sondă optică Fat-O-Meater în România în funcție de greutatea carcaseri calde - 2% în trimestrul I 2023 (N = 85,252)

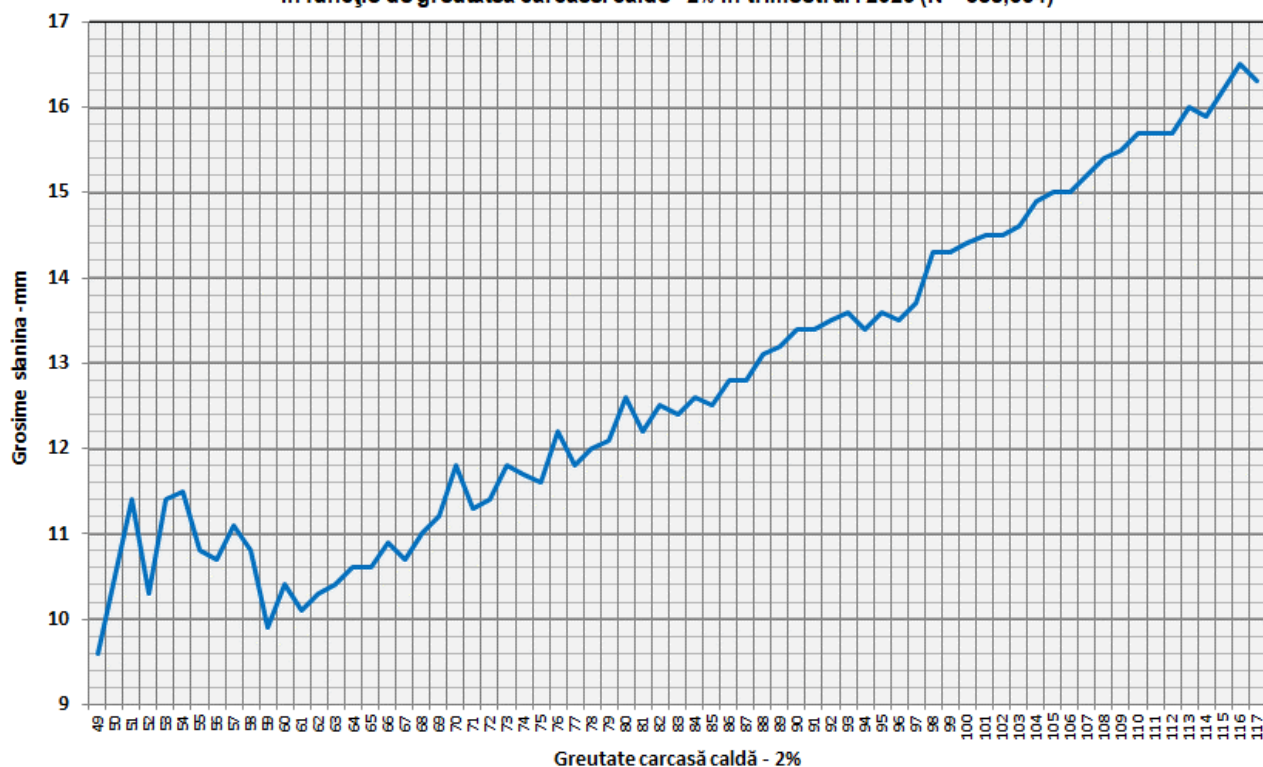




Conținutul de carne macră cu echipamentul cu sondă optică Fat-O-Meater în România în funcție de greutatea carcasei calde - 2% în trimestrul I 2023 (N = 85,252)

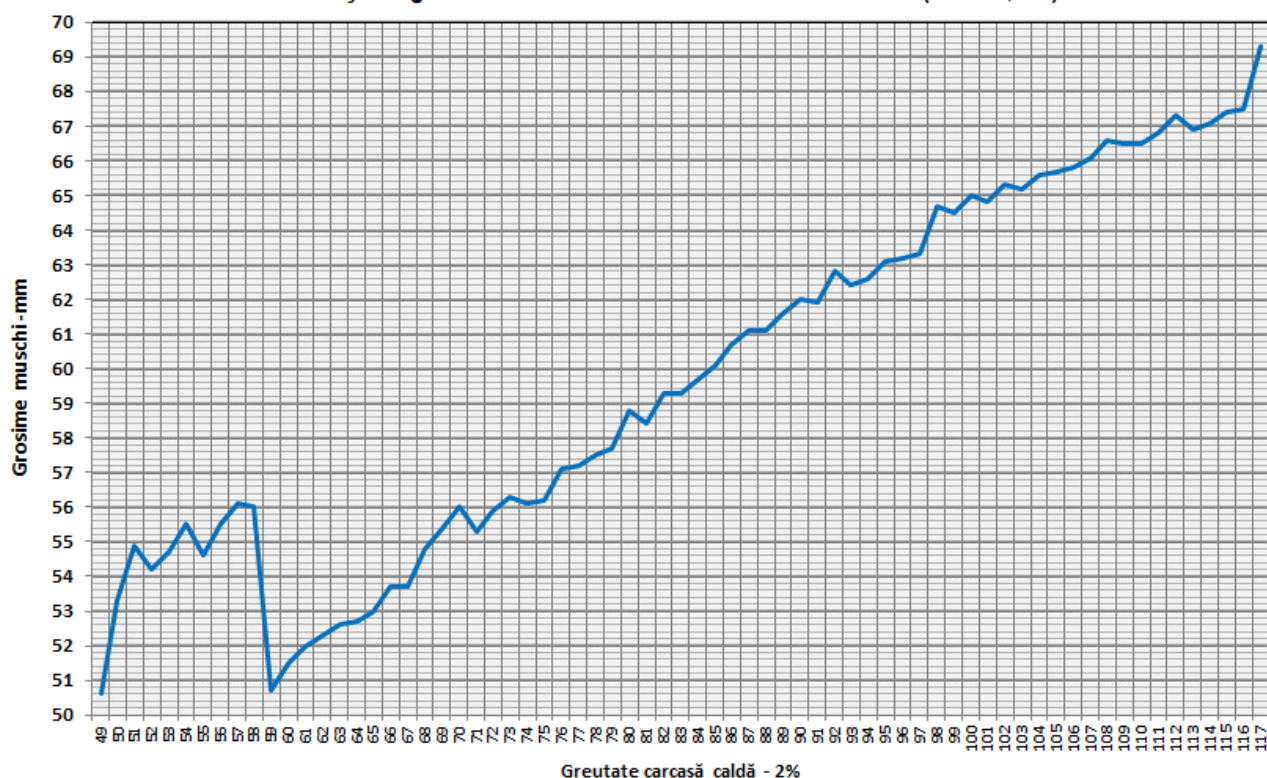


Grosimea slaninii cu echipamentul cu sondă optică OptiGrade-Pro în România în funcție de greutatea carcasei calde - 2% în trimestrul I 2023 (N = 588,664)





Grosimea muschiului cu echipamentul cu sondă optică OptiGrade-Pro în România în funcție de greutatea carcasei calde - 2% în trimestrul I 2023 (N = 588,664)



Conținutul de carne macră cu echipamentul cu sondă optică OptiGrade-Pro în România în funcție de greutatea carcasei calde - 2% în trimestrul I 2023 (N = 588,664)

