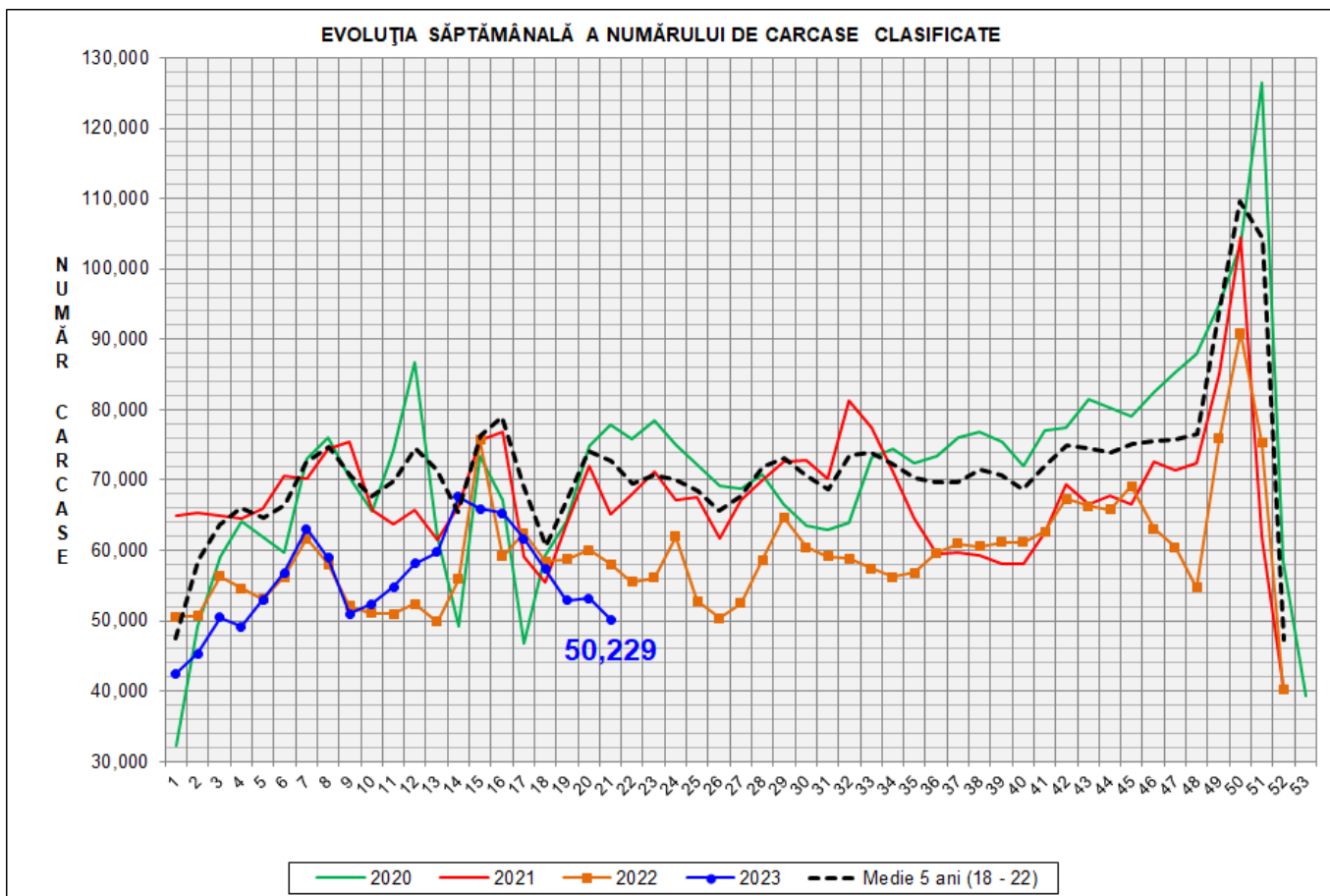


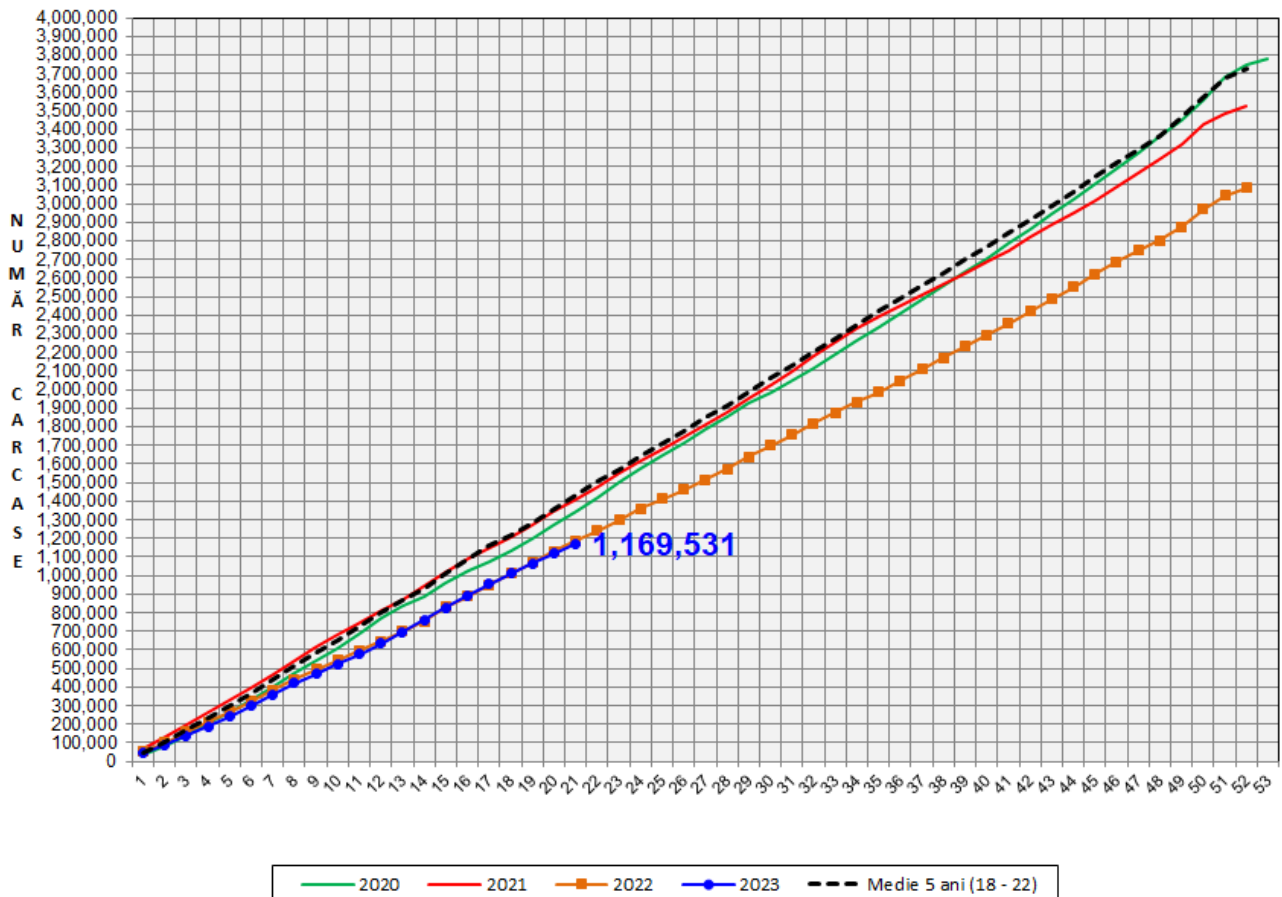
# Rezultatele clasificării carcaselor de porcine

## Săptămâna 21 (22 – 28 mai 2023)



% Modificare		
1 SĂPT	1 AN	MEDIE 5 ANI (2018 - 2022)
-5.6%	-13.5%	-31.0%

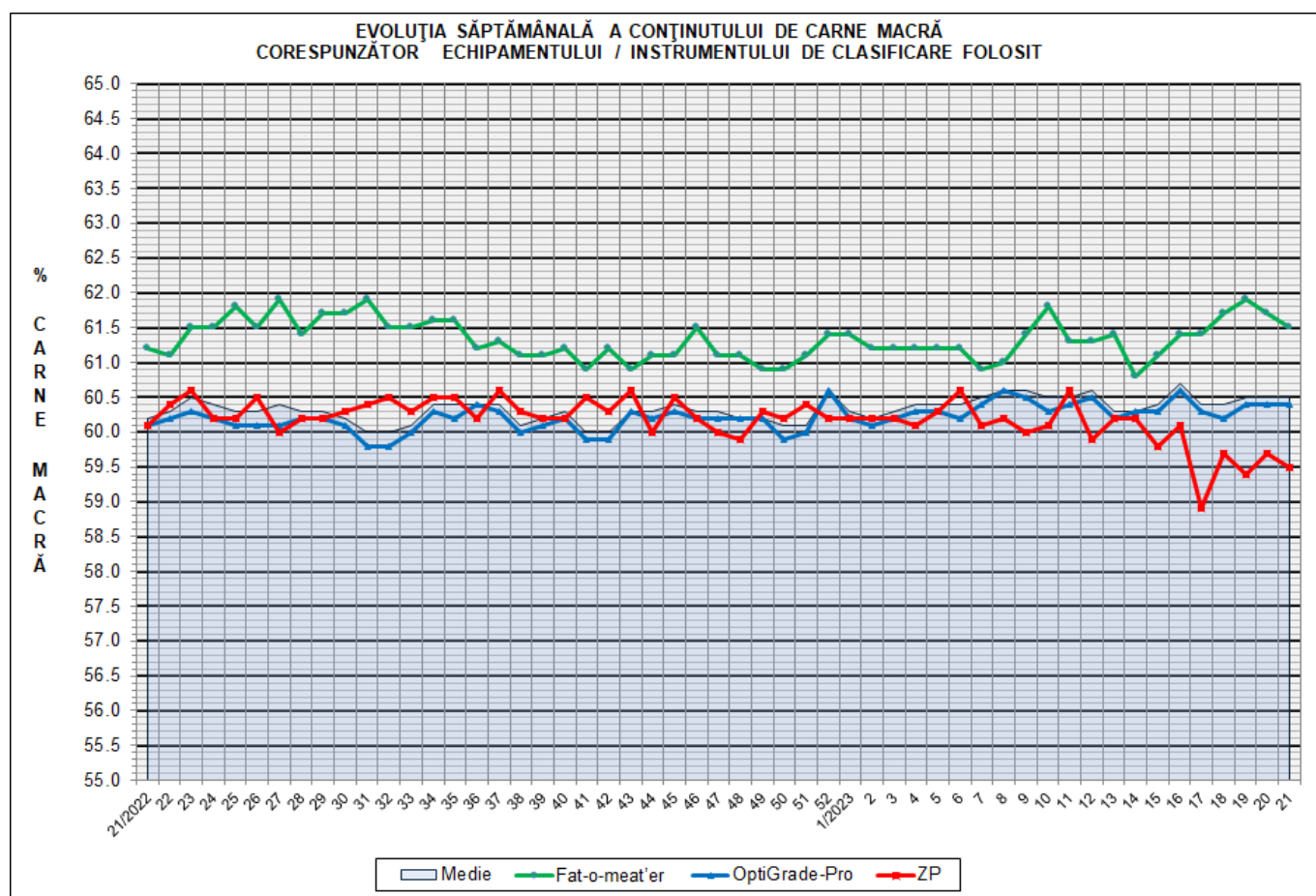
EVOLUȚIA SĂPTĂMÂNALĂ CUMULATIVĂ A NUMĂRULUI DE CARCASE CLASIFICATE



% Modificare	
1 AN	MEDIE 5 ANI (2018 - 2022)
-1.4%	-18.4%

Numărul de carcase clasificate în săptămâna 22 - 28 mai 2023 în funcție de echipamentul / instrumentul folosit

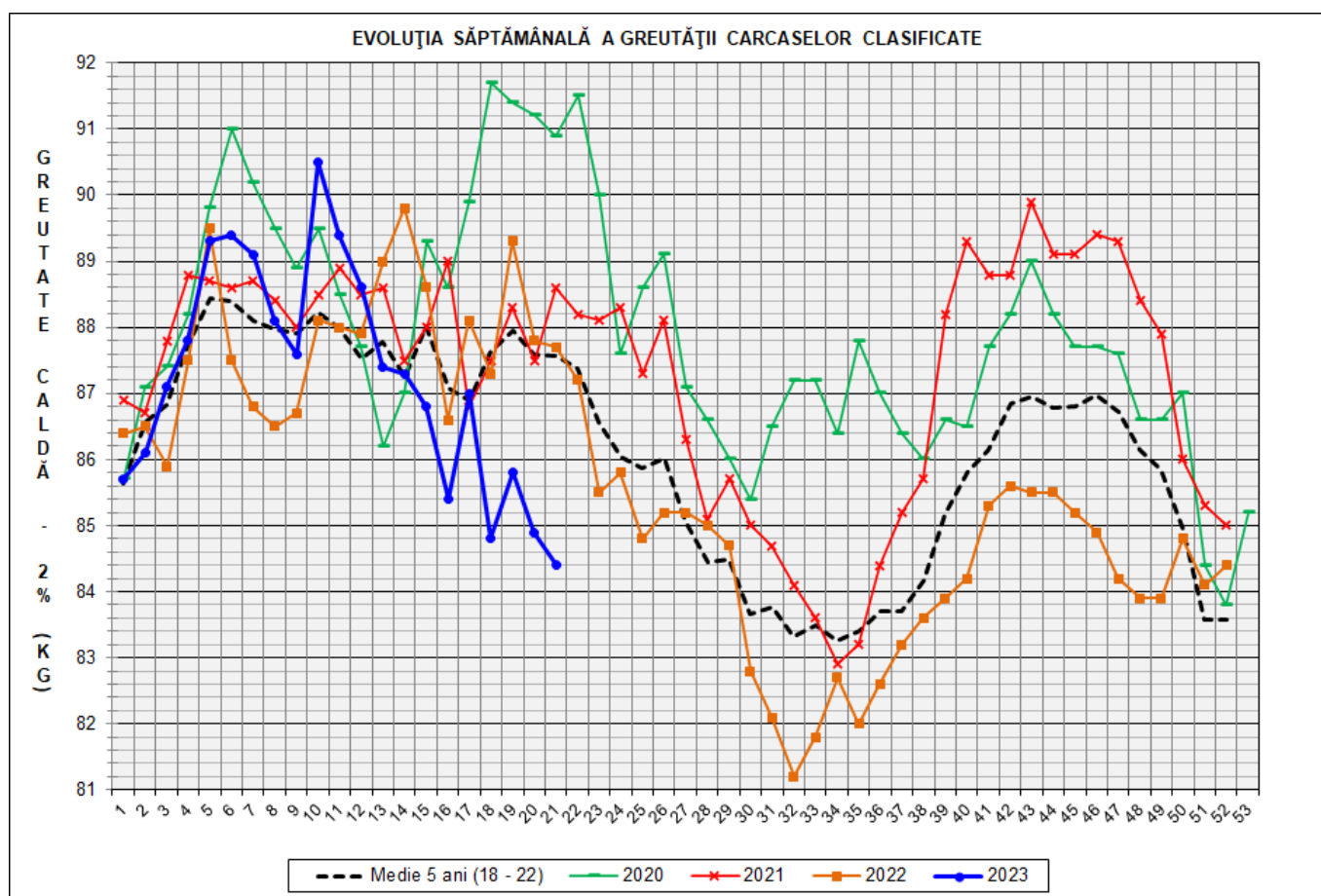
Metoda	Echipament / instrument	Număr carcase	% din total carcase
Sondă Optică	Fat-o-meat'er	4,709	9.38%
	OptiGrade-Pro	44,531	88.66%
ZP	Rigla	989	1.97%
TOTAL		50,229	100.00%





**DISTRIBUȚIA ÎN CLASE A CARCASELOR DE PORCINE CLASIFICATE  
ÎN SĂPTĂMÂNA 22 - 28 MAI 2023**

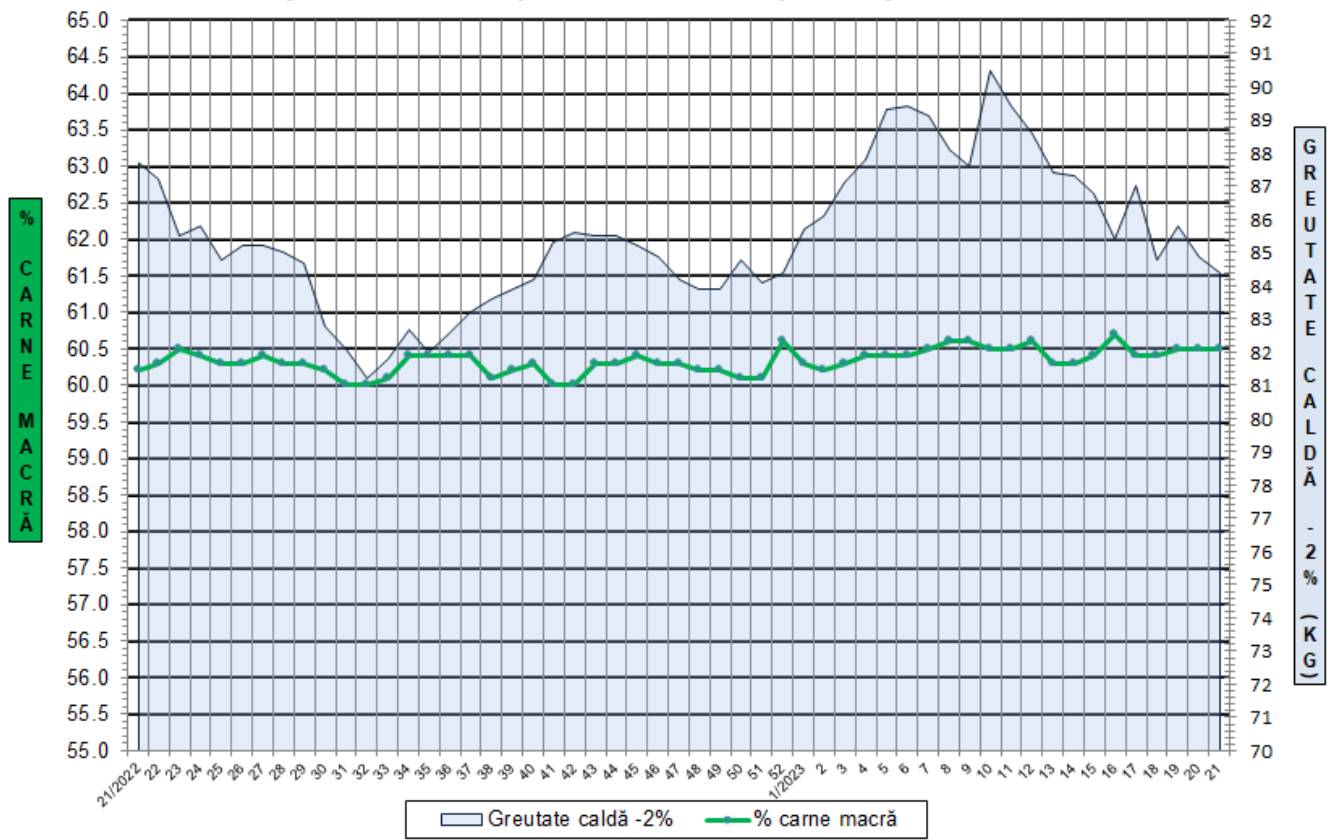
CLASA	% CARNE MACRĂ	NUMĂR CARCASE	% DIN TOTAL	% CARNE MACRĂ	GREUTATE CALDĂ - 2% (KG)
<b>S</b>	<b>≥ 60</b>	<b>31,778</b>	<b>63.27</b>	<b>62.2</b>	<b>83.4</b>
<b>E</b>	<b>55 - 59.9</b>	<b>16,091</b>	<b>32.04</b>	<b>58.2</b>	<b>85.7</b>
U	50 - 54.9	2,178	4.34	53.3	89.2
R	45 - 49.9	156	0.31	48.2	87.7
O	40 - 44.9	24	0.05	43.4	87.0
P	< 40	2	0.00	38.7	74.5
<b>TOTAL</b>		<b>50,229</b>	<b>100.00</b>	<b>60.5</b>	<b>84.4</b>



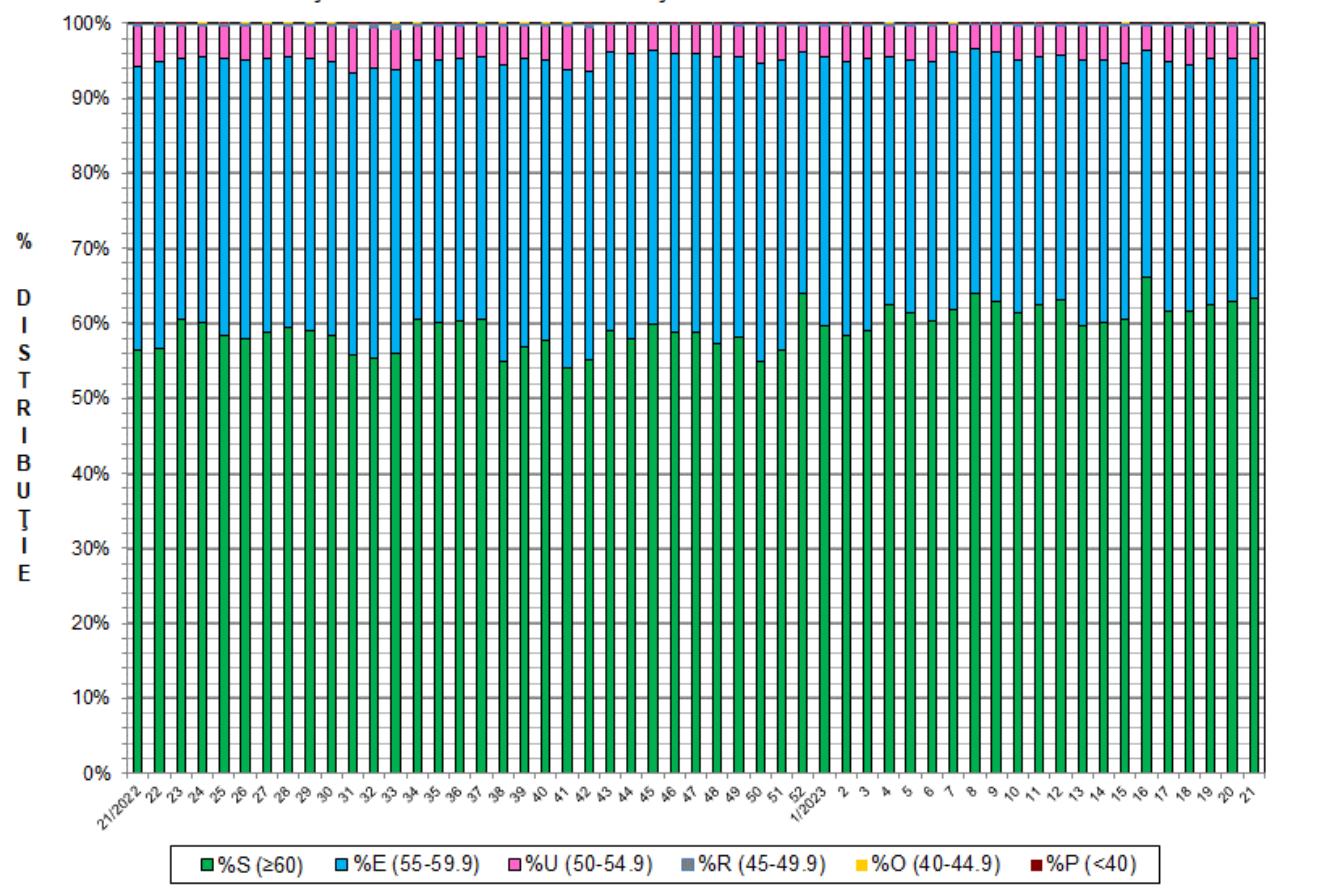
<b>GREUTATE CALDĂ - 2% (KG)</b>	<b>VARIAȚIE</b>			
	<b>1 SĂPT</b>	<b>4 SĂPT</b>	<b>1 AN</b>	<b>MEDIE 5 ANI (2018 - 2022)</b>
<b>84.4</b>	<b>-0.6%</b>	<b>-3.0%</b>	<b>-3.8%</b>	<b>-3.6%</b>

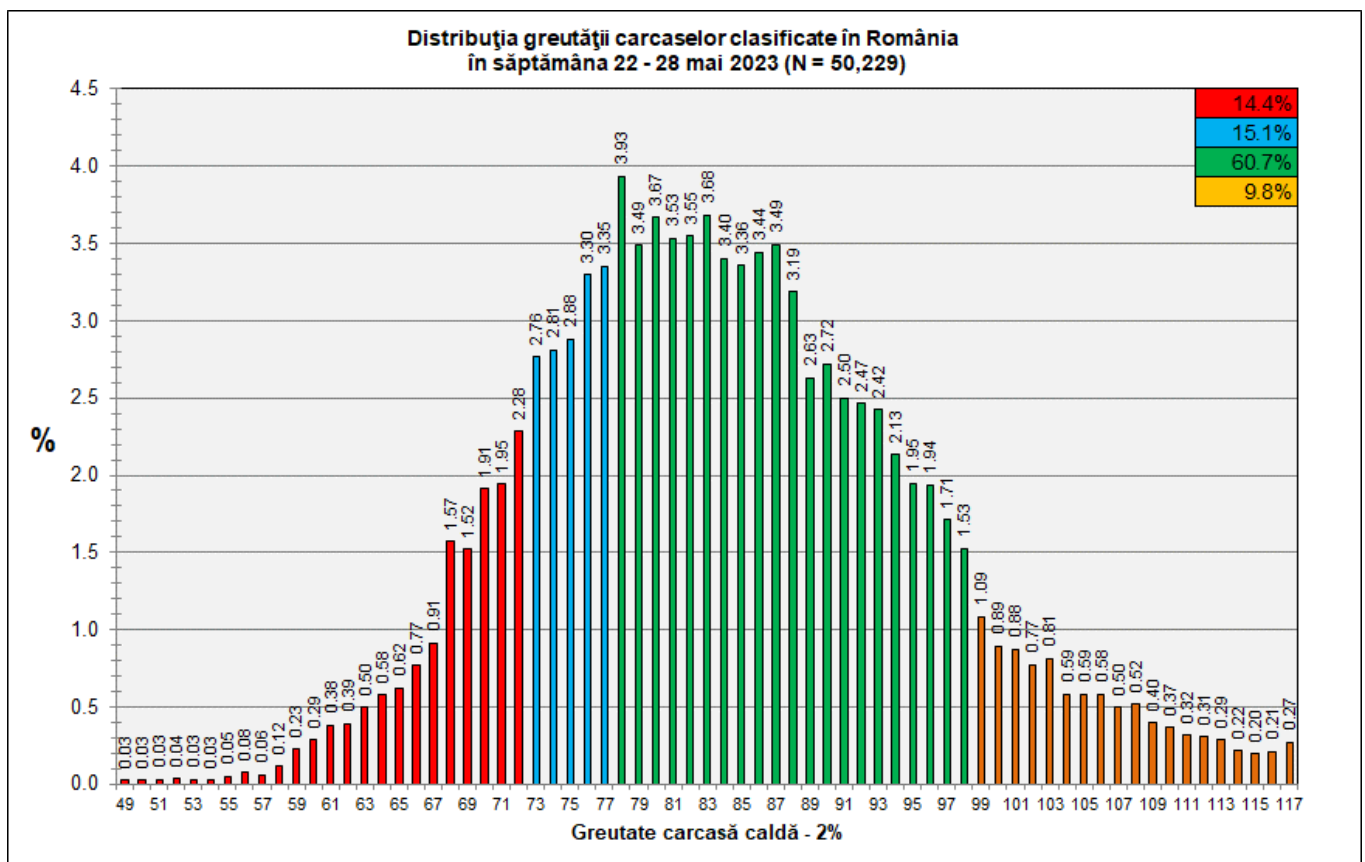
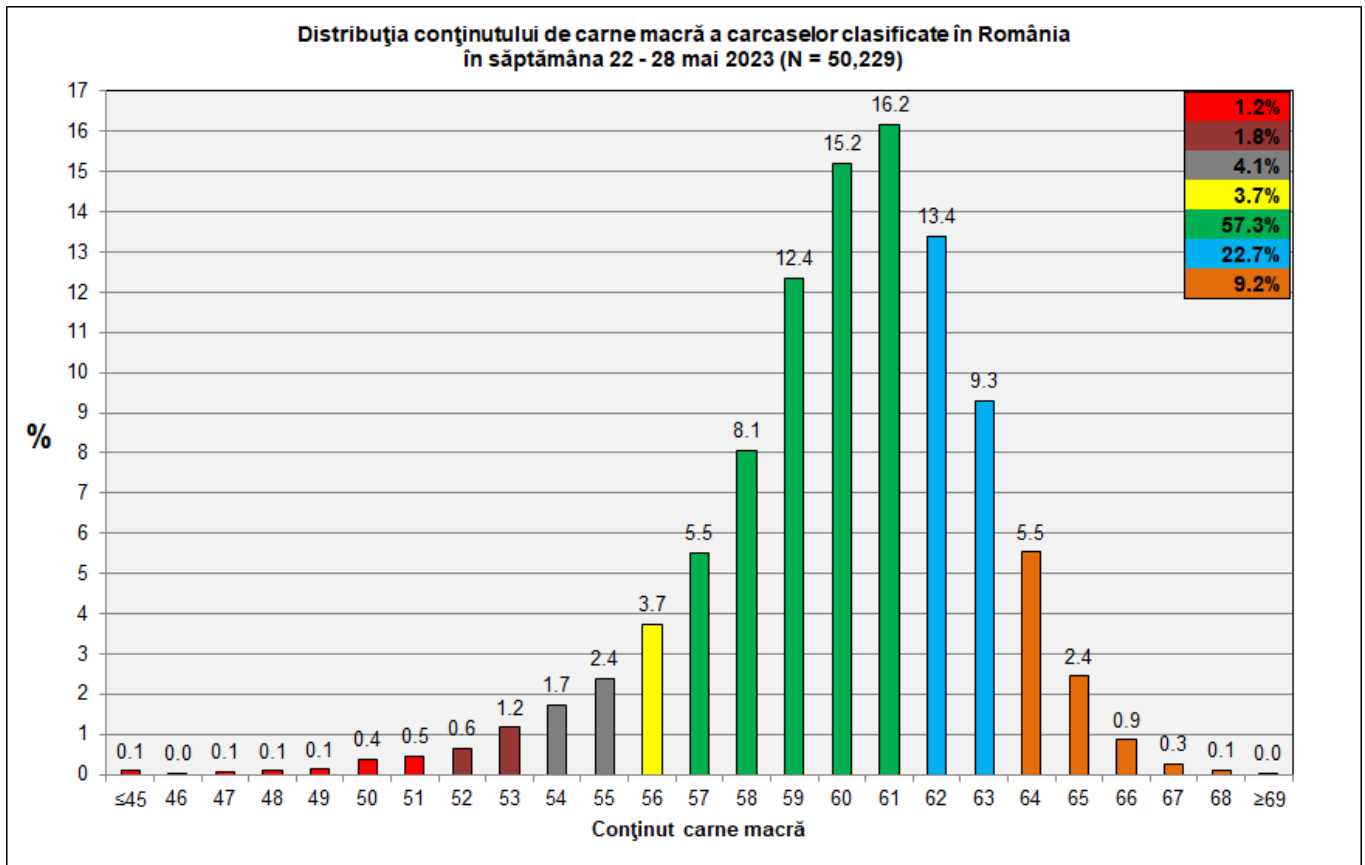


FLUCTUAȚIA SĂPTĂMÂNALĂ A CONȚINUTULUI DE CARNE MACRĂ ȘI A GREUTĂȚII CARCASELOR CLASIFICATE



FLUCTUAȚIA SĂPTĂMÂNALĂ A DISTRIBUȚIEI CARCASELOR CLASIFICATE ÎN CLASELE SEUROP





**N.B. Coloanele de culoare verde din diagramele de la pagina 6 se grupează în intervalul optim al conținutului de carne macră și respectiv al greutatei carcaselor clasificate.**