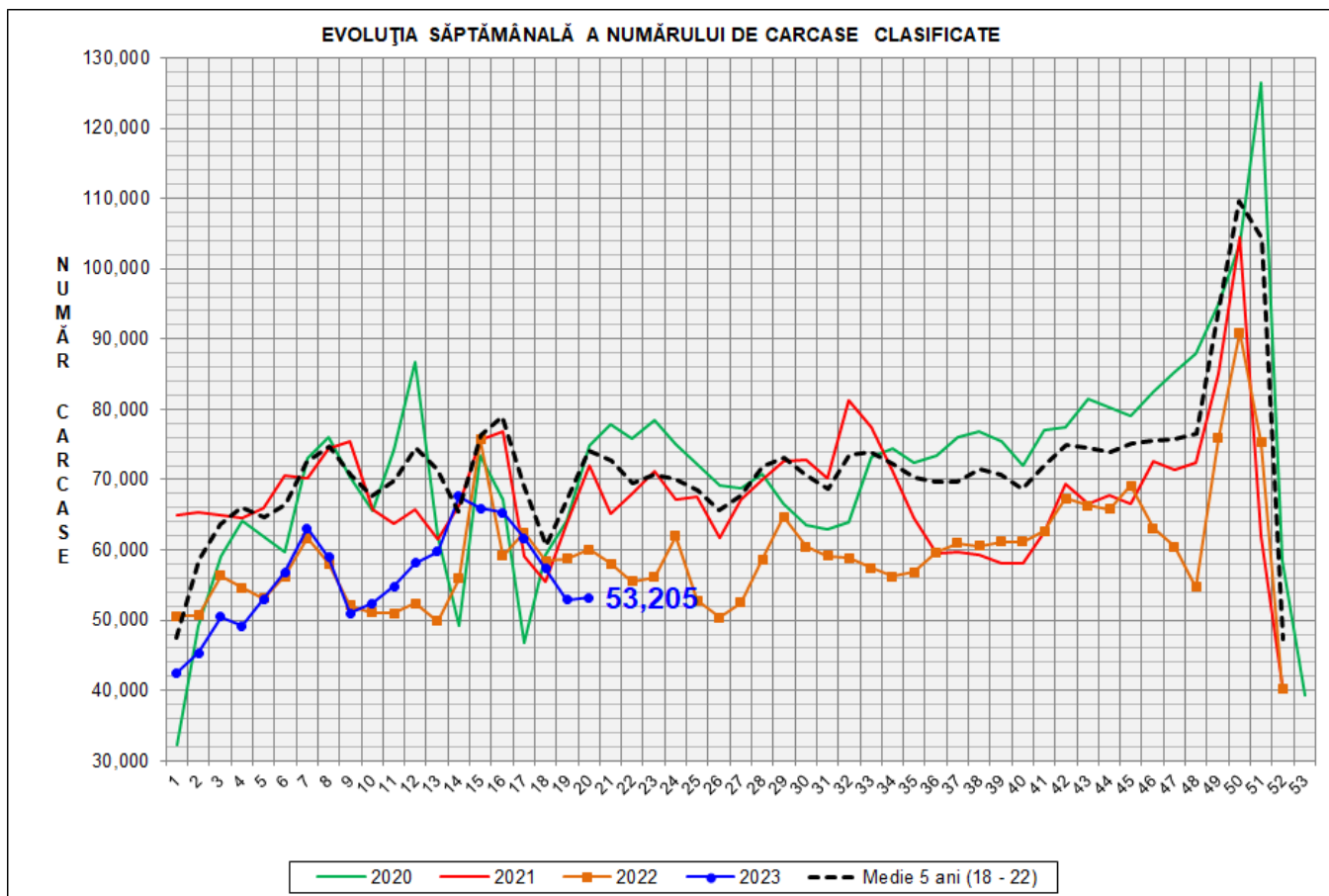


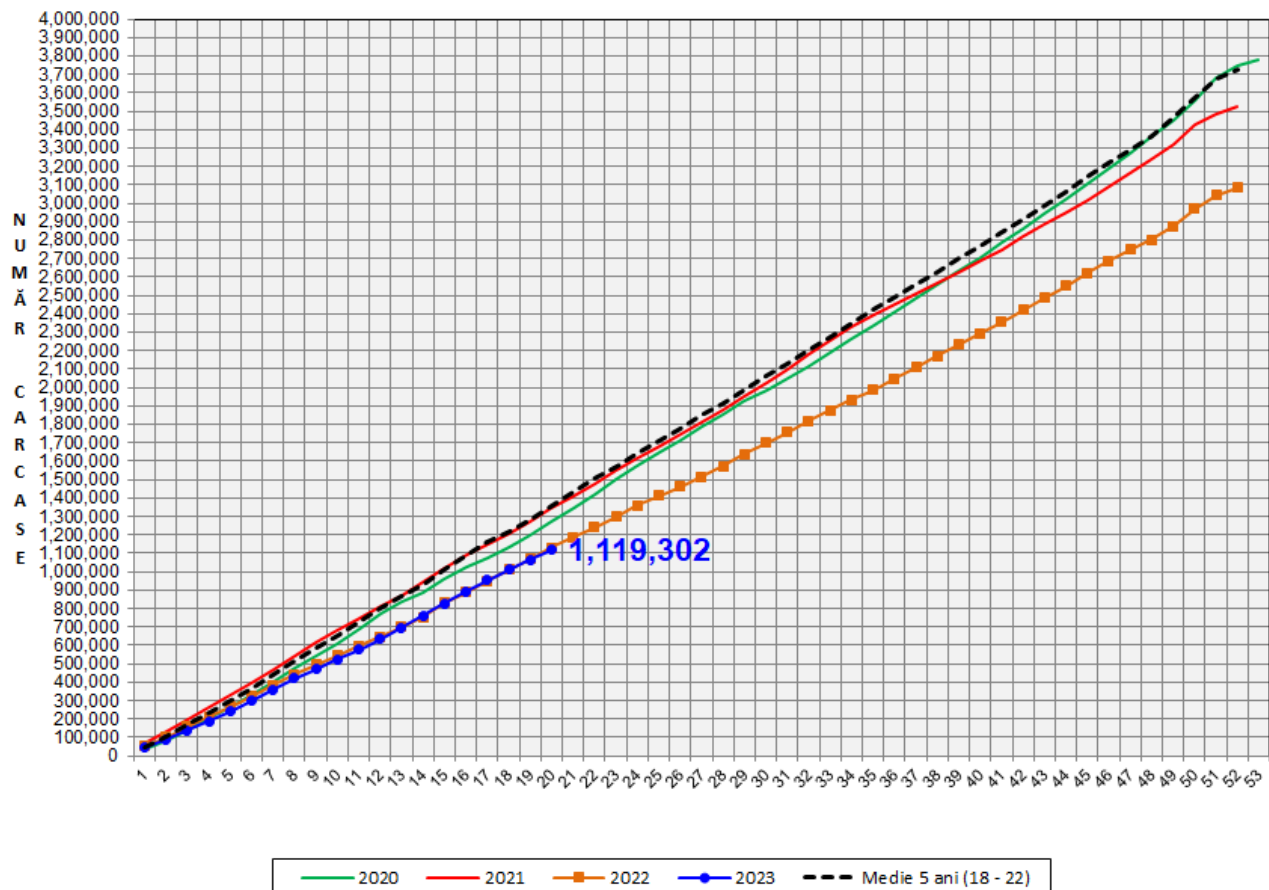
Rezultatele clasificării carcaselor de porcine

Săptămâna 20 (15 – 21 mai 2023)



% Modificare		
1 SĂPT	1 AN	MEDIE 5 ANI (2018 - 2022)
0.6%	-11.4%	-28.2%

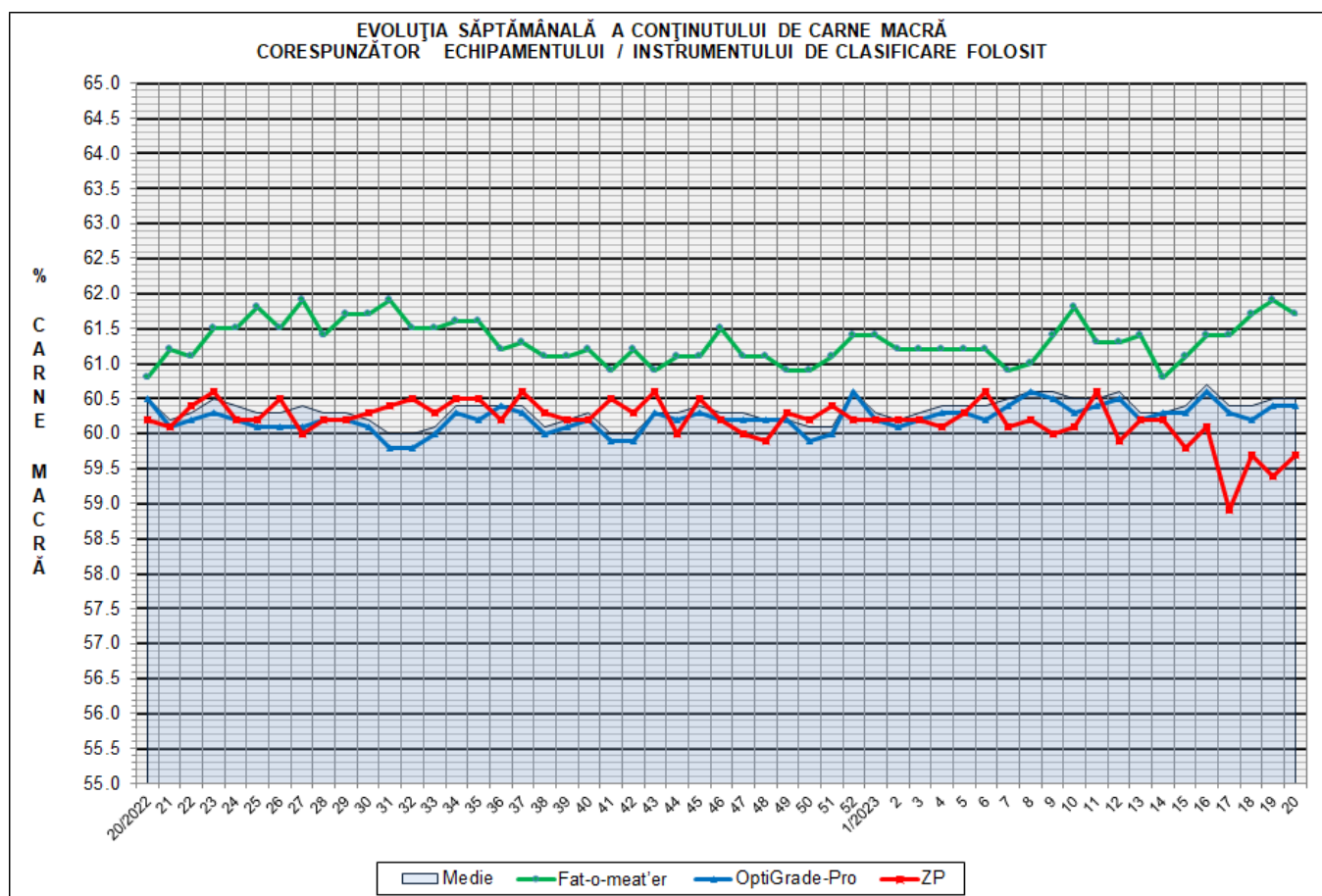
EVOLUȚIA SĂPTĂMÂNALĂ CUMULATIVĂ A NUMĂRULUI DE CARCASE CLASIFICATE



% Modificare	
1 AN	MEDIE 5 ANI (2018 - 2022)
-0.8%	-17.7%

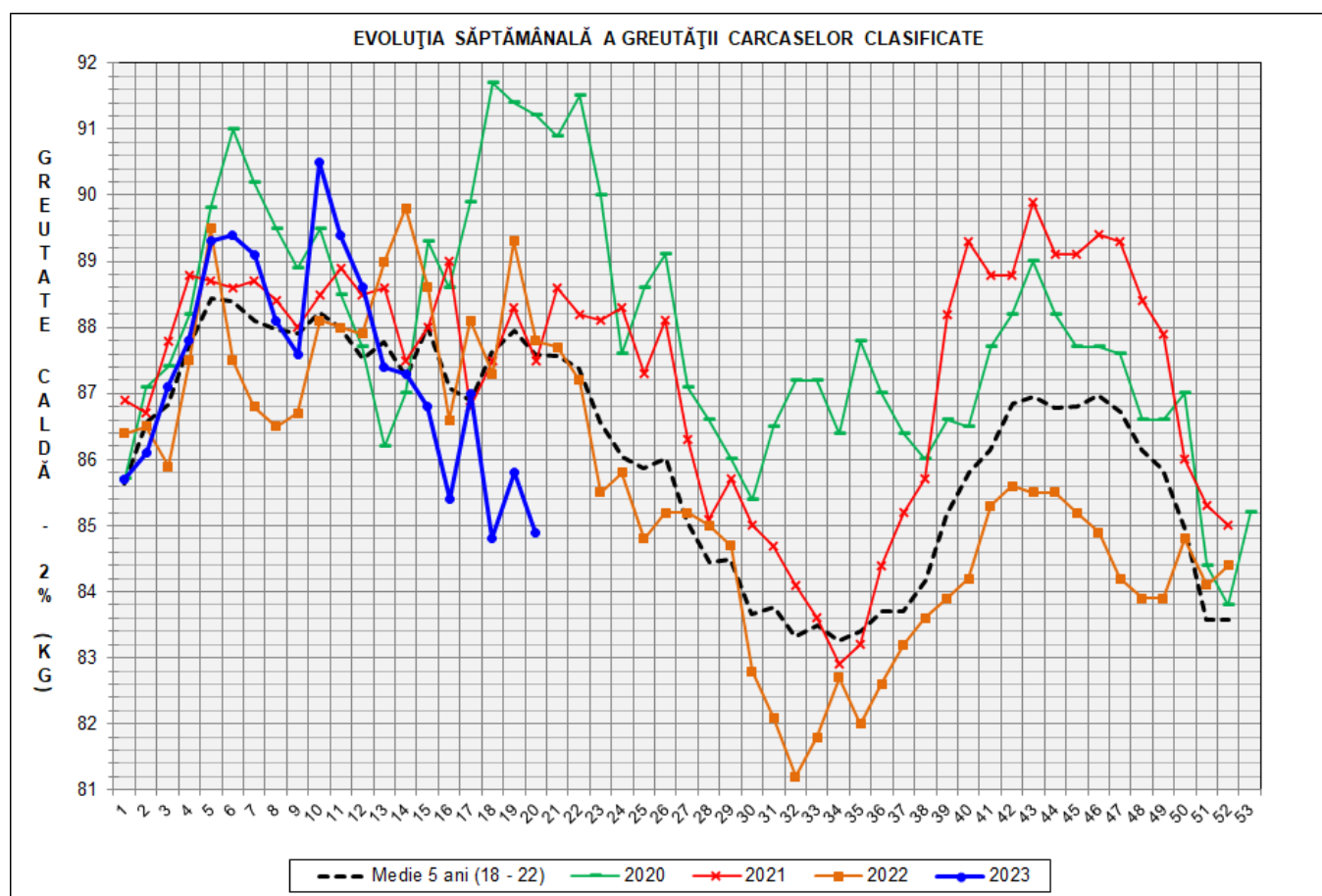
Numărul de carcase clasificate în săptămâna 15 - 21 mai 2023 în funcție de echipamentul / instrumentul folosit

Metoda	Echipament / instrument	Număr carcase	% din total carcase
Sondă Optică	Fat-o-meat'er	5,124	9.63%
	OptiGrade-Pro	47,079	88.49%
ZP	Rigla	1,002	1.88%
TOTAL		53,205	100.00%



**DISTRIBUȚIA ÎN CLASE A CARCASELOR DE PORCINE CLASIFICATE
ÎN SĂPTĂMÂNA 15 - 21 MAI 2023**

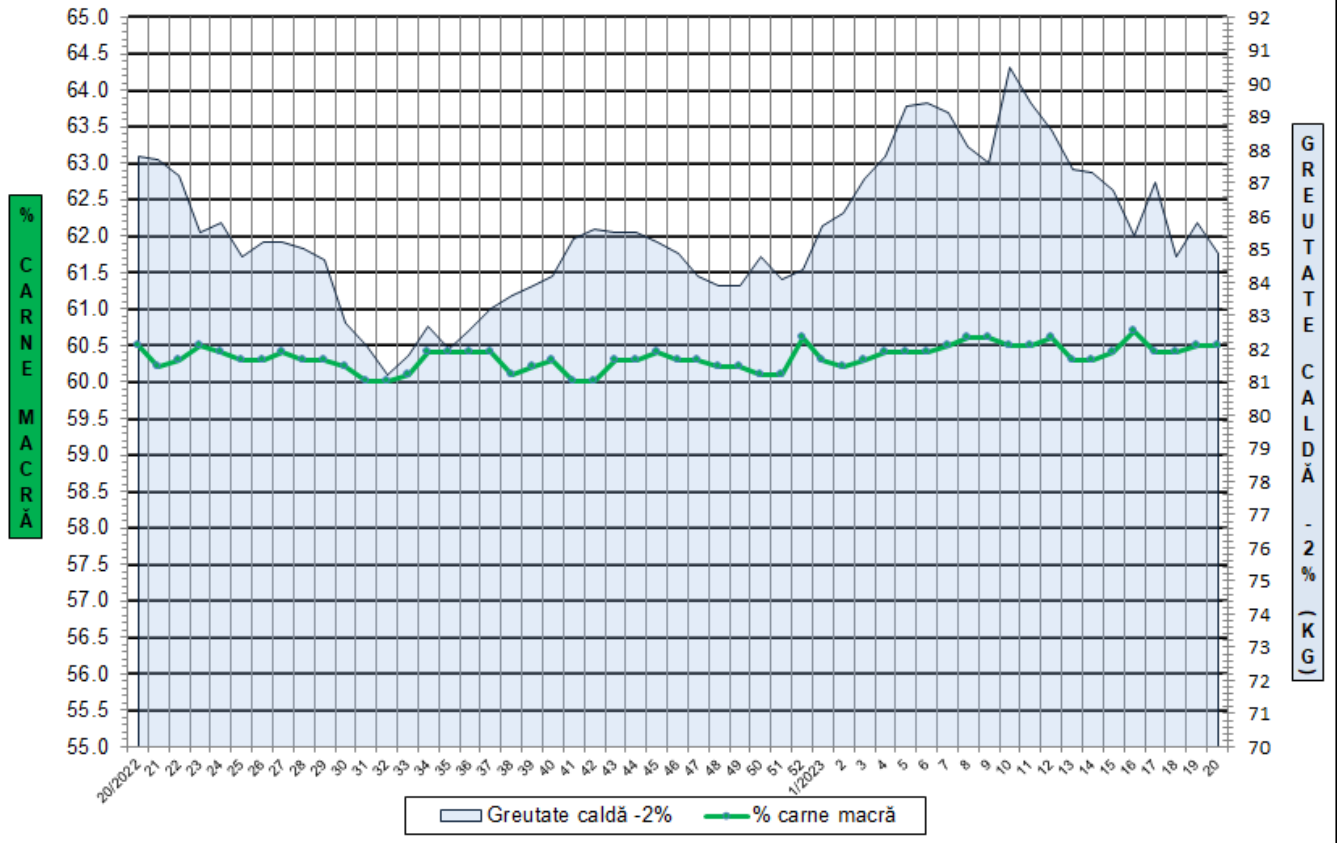
CLASA	% CARNE MACRĂ	NUMĂR CARCASE	% DIN TOTAL	% CARNE MACRĂ	GREUTATE CALDĂ - 2% (KG)
S	≥ 60	33,529	63.02	62.2	83.7
E	55 - 59.9	17,231	32.39	58.2	86.5
U	50 - 54.9	2,277	4.28	53.3	90.1
R	45 - 49.9	147	0.28	48.2	90.4
O	40 - 44.9	15	0.03	43.2	88.1
P	< 40	6	0.01	35.7	84.6
TOTAL		53,205	100.00	60.5	84.9



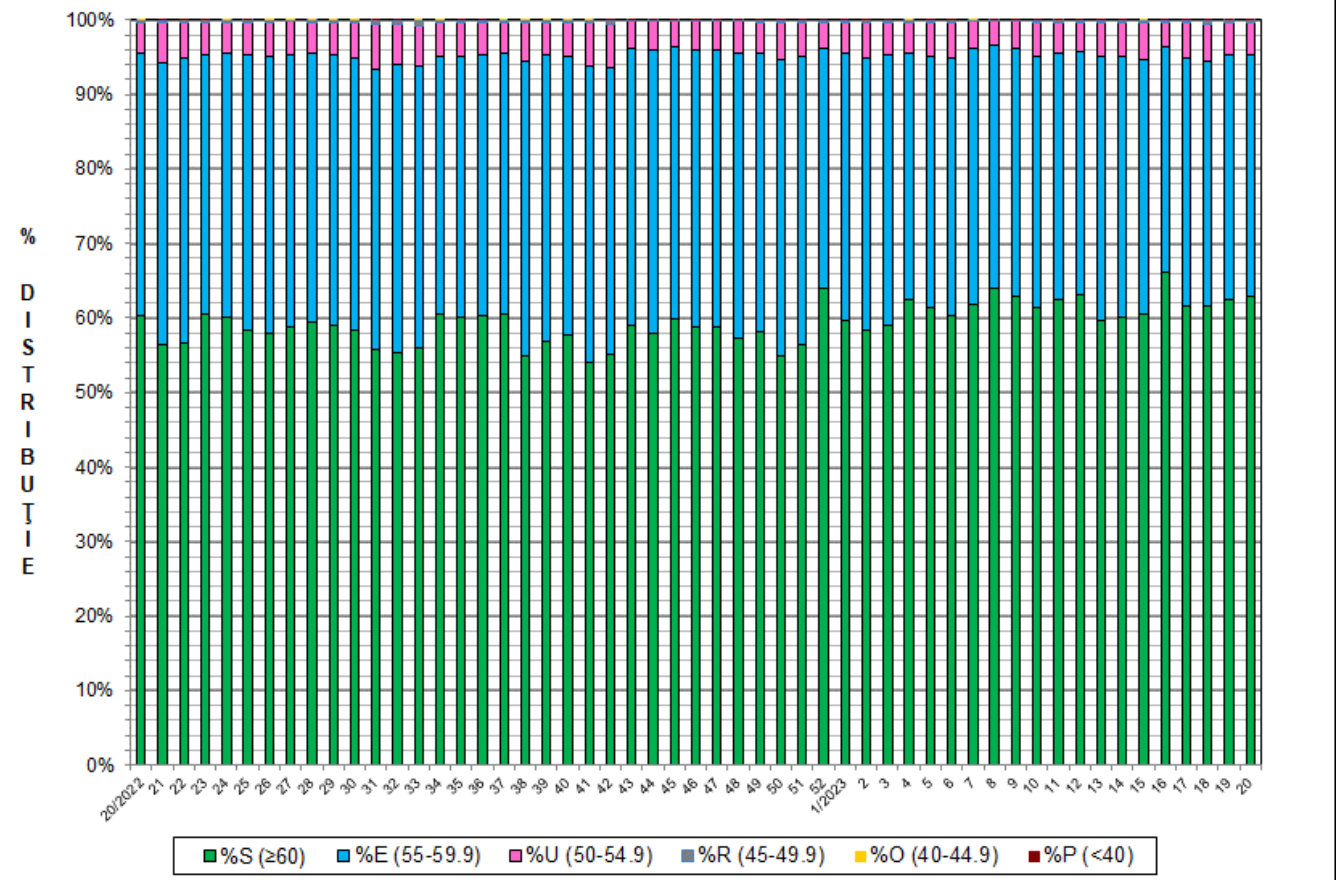
GREUTATE CALDĂ - 2% (KG)	VARIAȚIE			
	1 SĂPT	4 SĂPT	1 AN	MEDIE 5 ANI (2018 - 2022)
84.9	-1.0%	-0.6%	-3.3%	-3.1%



FLUCTUAȚIA SĂPTĂMÂNALĂ A CONȚINUTULUI DE CARNE MACRĂ ȘI A GREUTĂȚII CARCASELOR CLASIFICATE

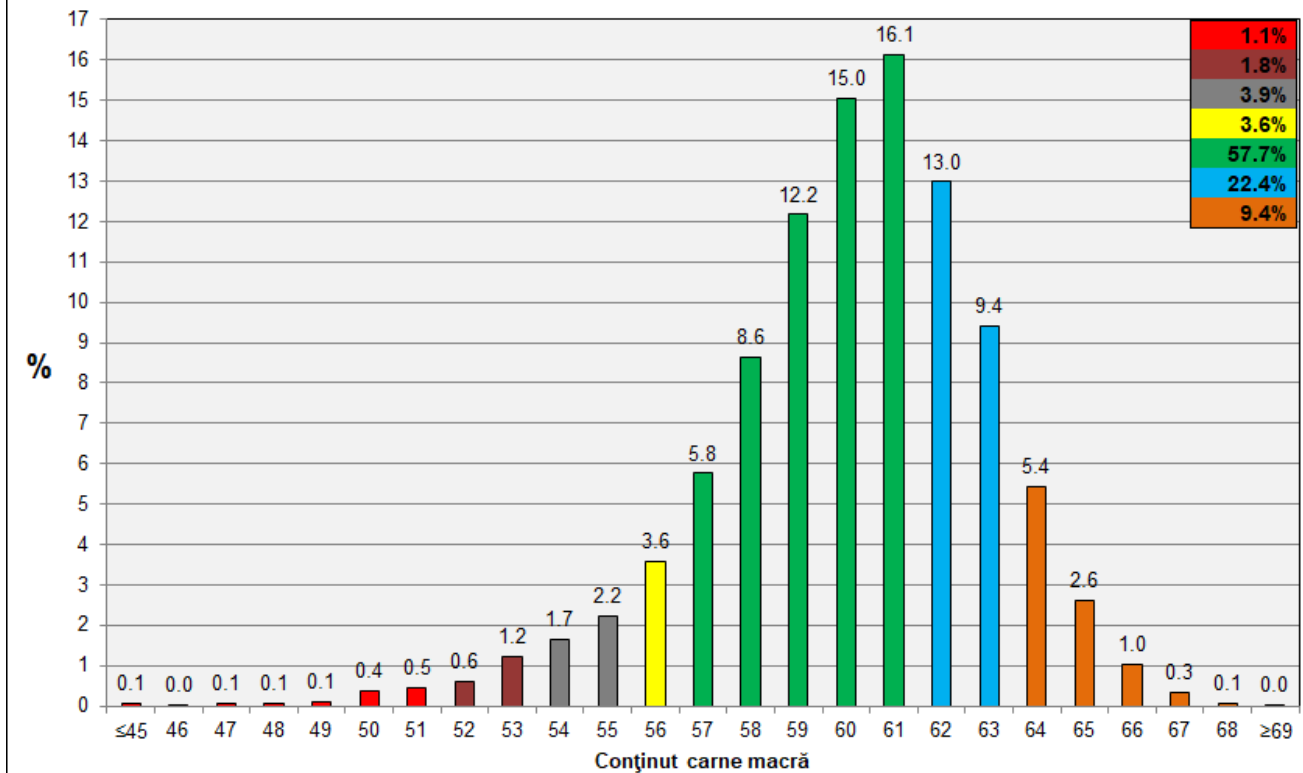


FLUCTUAȚIA SĂPTĂMÂNALĂ A DISTRIBUȚIEI CARCASELOR CLASIFICATE ÎN CLASELE SEUROP

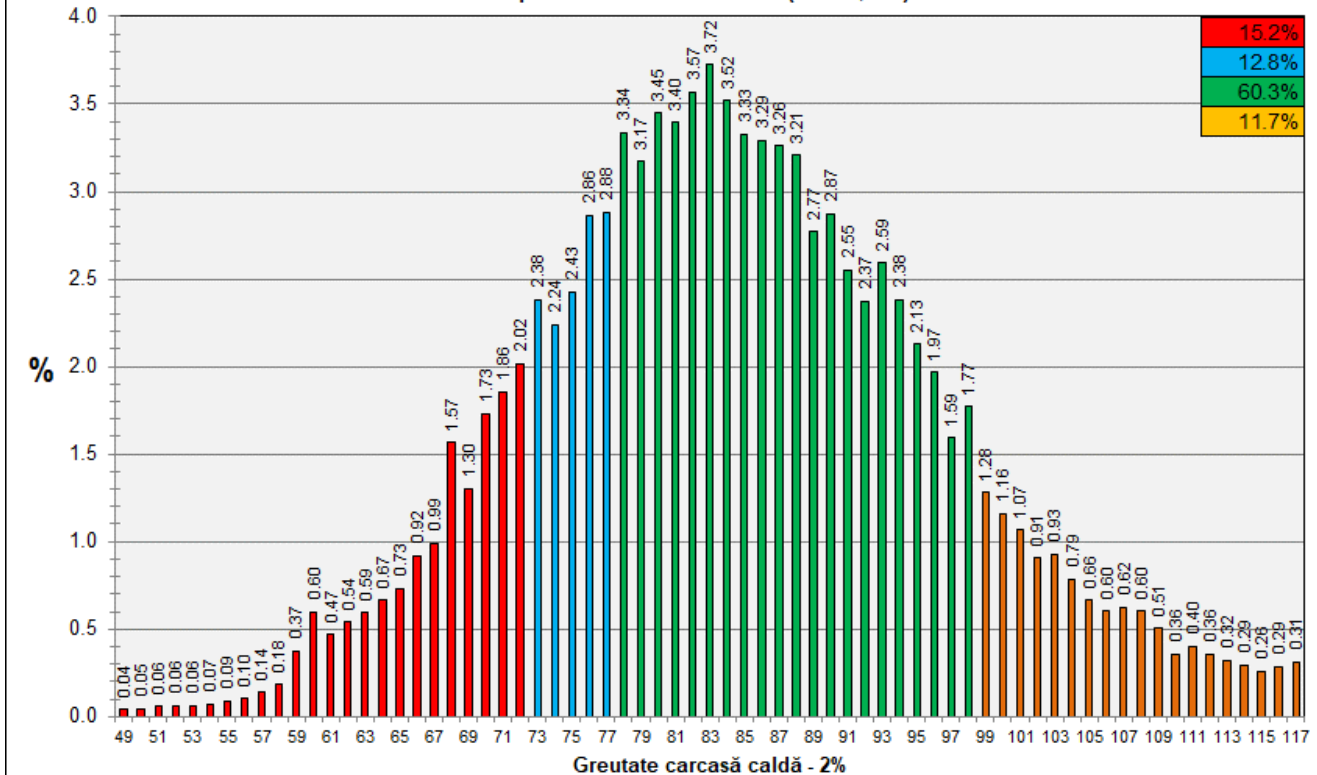




**Distribuția conținutului de carne macră a carcaselor clasificate în România
în săptămâna 15 - 21 mai 2023 (N = 53,205)**



**Distribuția greutatei carcaselor clasificate în România
în săptămâna 15 - 21 mai 2023 (N = 53,205)**



N.B. Coloanele de culoare verde din diagramele de la pagina 6 se grupează în intervalul optim al conținutului de carne macră și respectiv al greutatei carcaselor clasificate.